

ESTUDIO DE AUDIENCIA

"Vivir Valdemoro"

FICHA TÉCNICA

Empresa que realiza el estudio	Información Técnica y Científica SL (Infortécnica)
Muestra	510 personas.
Margen de error de la muestra	Trabajando a un nivel de confianza del 95,5% (dos sigma), el margen de error es inferior al 5% para el conjunto de la muestra.
Universo	Población mayor de 15 años de Valdemoro.
Tipo de entrevista	Telefónica, aleatoria y de distribución proporcional a la extensión de la población, obteniendo una muestra proporcional y significativa de cada grupo de sexo y edad.
Fecha del sondeo	Diciembre de 2008
Horario de las entrevistas	Entre las 18:00 y las 22:00 horas de los días laborales.
Datos de Infortécnica	C/ Lepanto 422 08025 Barcelona Tel: 934334243 Fax: 934351627 Más información en: Http://www.infortecnica.com

“VIVIR VALDEMORO”, SEGUIDO POR 36.000 PERSONAS, OBTIENE UN 2,3 POR CIENTO DE SHARE DE PRENSA

En el estudio realizado en diciembre de 2008, “Vivir Valdemoro” es un periódico mensual conocido por un 74 por ciento de la población de Valdemoro. Lo siguen de forma habitual, más de 36.000 personas; cada mes es leído por el 40 por ciento, que dedican a la publicación una media de 30 minutos. Sobre el conjunto de la población, el tiempo medio de audiencia es de diez minutos al mes.

De los 460 minutos al mes que dedica la población de Valdemoro a la lectura del conjunto de la prensa, a “Vivir Valdemoro” le corresponden más de 10 minutos, lo que indica una cuota de audiencia (share) de 2,3 por ciento del conjunto de la prensa escrita. “Vivir Valdemoro” es leído por todos los grupos de sexo y edad.

Análisis cuantitativo de la audiencia del medio por áreas

Datos obtenidos en cada área

- Frecuencia de lectura de la prensa en general.
- Frecuencia de lectura del medio.
- Porcentaje de población que reconoce el nombre de la publicación.
- Tiempo de dedicación mensual a la publicación
- Análisis por sexos y edades del seguimiento y el interés por el medio



Áreas de realización del estudio

Área de Valdemoro

Análisis cuantitativo

Última actualización	Diciembre de 2008
Población de los municipios de la muestra	57.000
Municipios	Valdemoro

INFORTÉCNICA

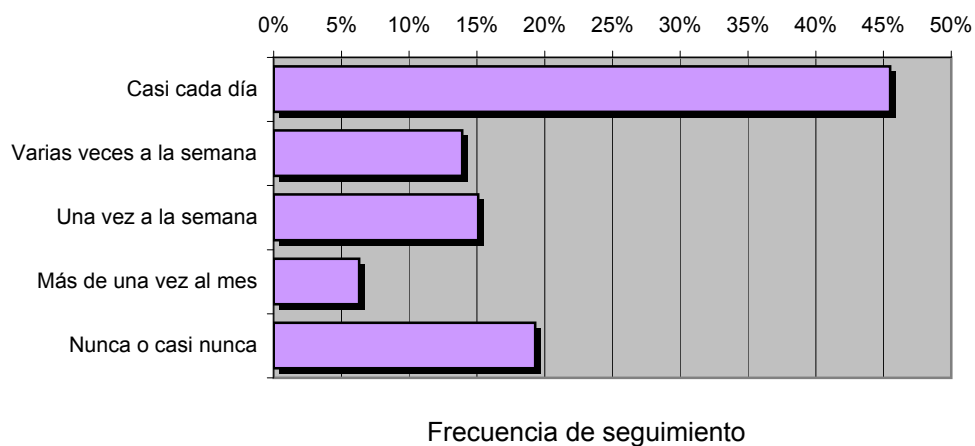
REF:son-vivirvaldemoro01/d08

Muestra: población mayor de 15 años de: Área de Valdemoro

Pregunta - ¿Con que frecuencia lee Ud la prensa, en general?

Respuesta	% de seguimiento de la prensa general	Personas
Casi cada día	45,5%	25.935
Varias veces a la semana	13,9%	7.923
Una vez a la semana	15,1%	8.607
Más de una vez al mes	6,3%	3.591
Nunca o casi nunca	19,3%	11.001

46.056 personas leen la prensa en el área indicada



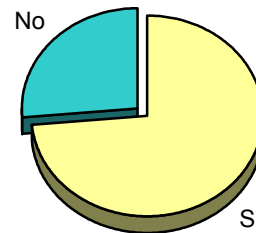
INFORTÉCNICA

REF:son-vivirvaldemoro01/d08

Muestra: población mayor de 15 años de: Área de Valdemoro

Pregunta - ¿Conoce, aunque sea de oídas, la publicación mensual que se reparte gratuitamente en los buzones "Vivir Valdemoro"?

Respuesta	Porcentaje
Sí	73,7%
No	26,3%

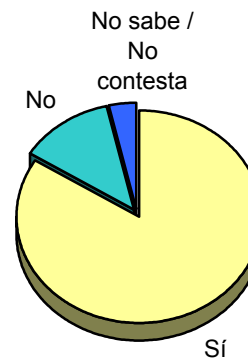


Grado de conocimiento de la población respecto al nombre del medio

Muestra: población que sabe de la existencia de esta publicación

Pregunta - ¿Se reparte en el buzón de su casa?

Respuesta	Porcentaje
Sí	83,8%
No	12,6%
No sabe / No contesta	3,6%



INFORTÉCNICA

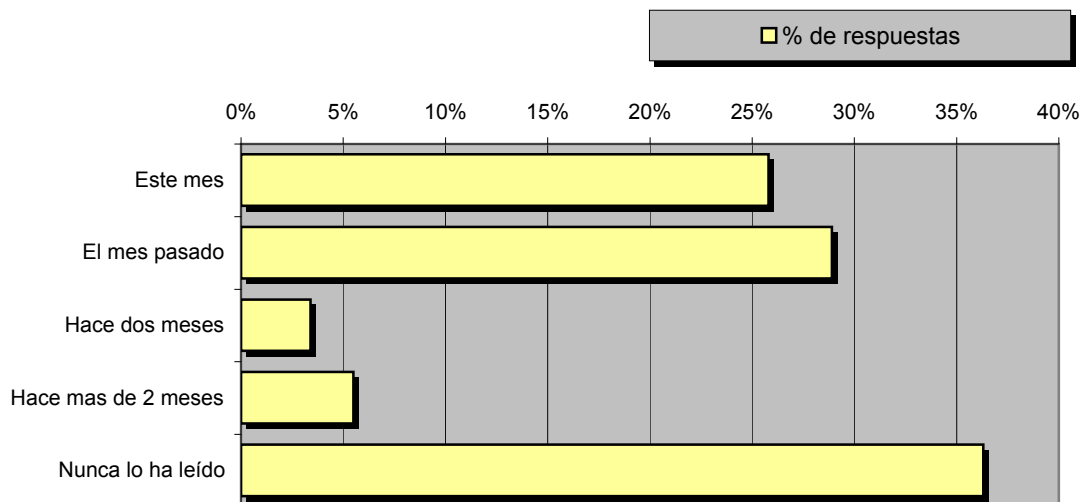
REF:son-vivirvaldemoro01/d08

Muestra: población mayor de 15 años de: Área de Valdemoro

Pregunta - ¿Aproximadamente, cuándo fue la última vez que leyó "Vivir Valdemoro"?

Respuesta	% de respuestas	Personas
Este mes	25,8%	14.706
El mes pasado	28,9%	16.473
Hace dos meses	3,4%	1.938
Hace mas de 2 meses	5,5%	3.135
Nunca lo ha leído	36,3%	20.691

Más de 36.000 personas leen "Vivir Valdemoro" ocasionalmente.



Frecuencia de seguimiento del medio

Pregunta - Y en esa ocasión... ¿recuerda el tiempo que dedicó a leerla?

Respuesta	% de respuestas
Menos de 15 minutos	34,7%
De 15 a 30 minutos	34,2%
Entre media y una hora	13,5%
Entre una y dos horas	3,6%
Más de dos horas	1,0%
No lo recuerda	13,0%

min / mes	desviación
10,1	12,8

El SHARE de prensa de esta publicación es del 2,3%

INFORTÉCNICA

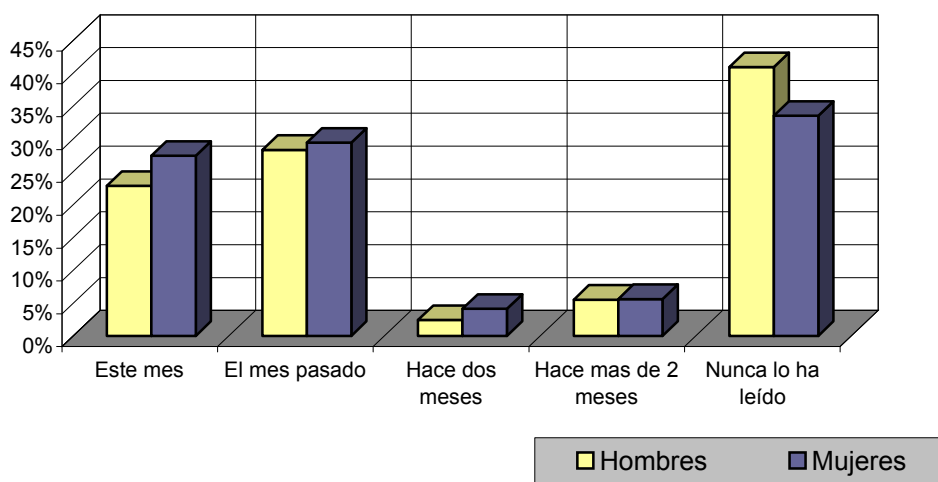
REF:son-vivirvaldemoro01/d08

Muestra: población mayor de 15 años de: Área de Valdemoro

Análisis del seguimiento del medio por sexos y edades

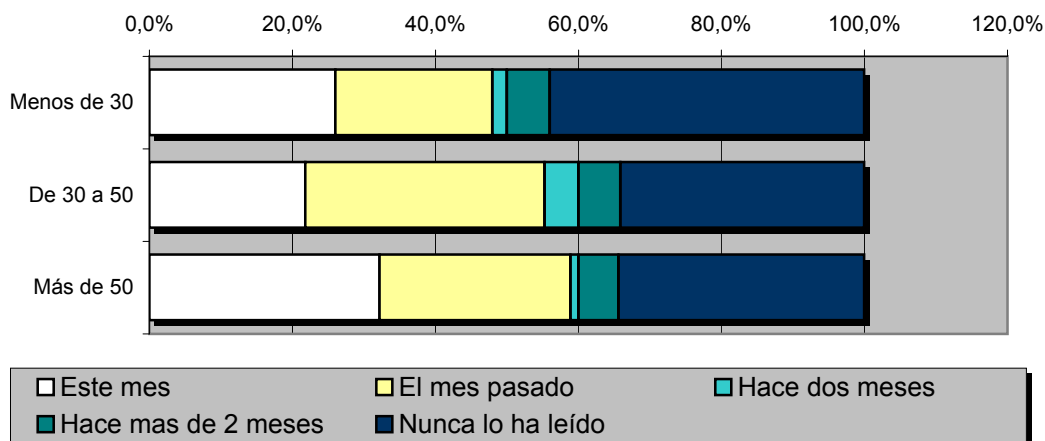
Análisis por grupos de sexo

Respuesta	Hombres	Mujeres
Este mes	22,8%	27,4%
El mes pasado	28,3%	29,4%
Hace dos meses	2,4%	4,1%
Hace mas de 2 meses	5,5%	5,6%
Nunca lo ha leído	40,9%	33,5%



Análisis comparativo por grupos de edad

Resp \ Grupo	Menos de 30	De 30 a 50	Más de 50
Este mes	26,0%	21,8%	32,2%
El mes pasado	22,0%	33,5%	26,7%
Hace dos meses	2,0%	4,7%	1,1%
Hace mas de 2 meses	6,0%	5,9%	5,6%
Nunca lo ha leído	44,0%	34,1%	34,4%



INFORTÉCNICA

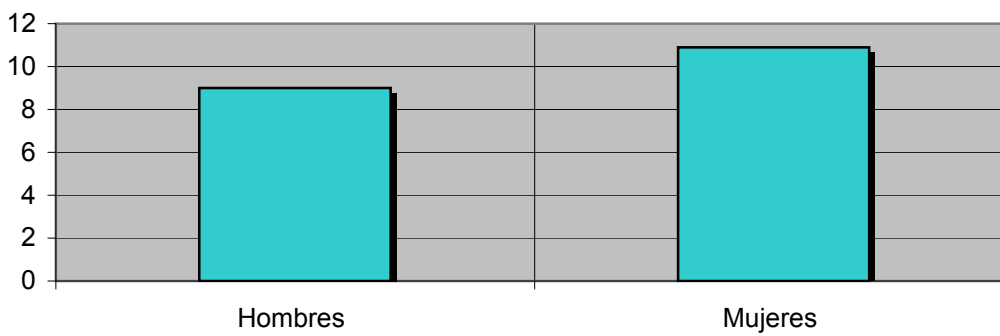
REF:son-vivirvaldemoro01/d08

Muestra: población mayor de 15 años de: Área de Valdemoro

Tiempo medio de dedicación diaria a la lectura de esta publicación

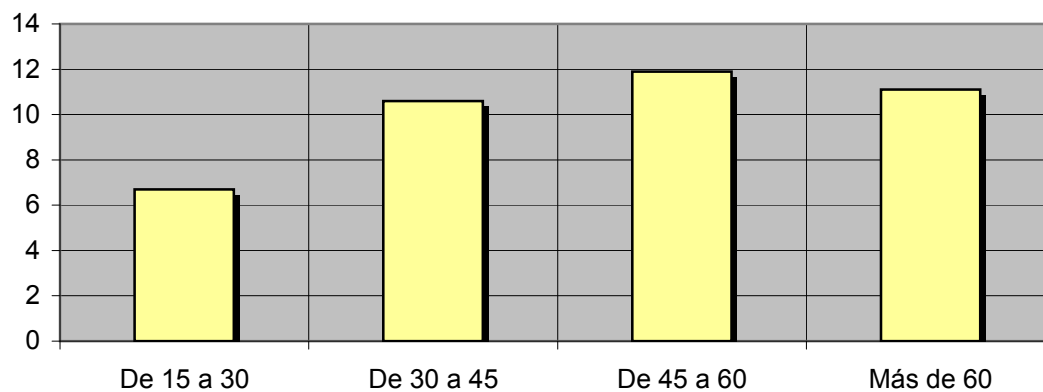
Análisis por sexos:

Hombres	Mujeres
9,0	10,9



Análisis por grupos de edad:

De 15 a 30	De 30 a 45	De 45 a 60	Más de 60
6,7	10,6	11,9	11,1



INFORTÉCNICA

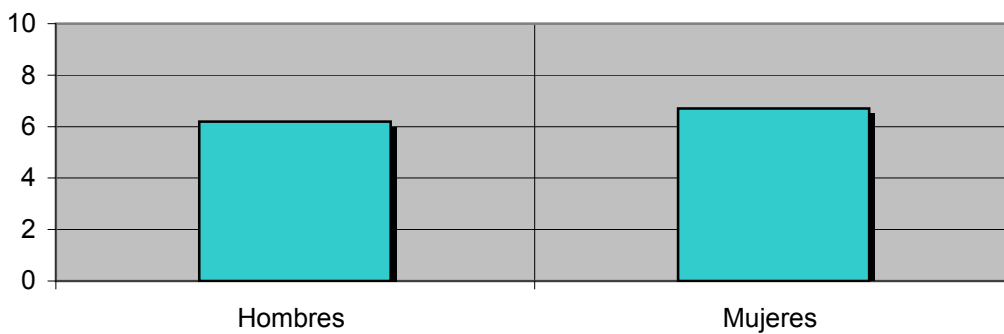
REF:son-vivirvaldemoro01/d08

Muestra: población mayor de 15 años de: Área de Valdemoro

En una escala de 0 a 10, como puntuaría su interés por esta publicación

Análisis por sexos:

Hombres	Mujeres
6,2	6,7



Análisis por grupos de edad:

De 15 a 30	De 30 a 45	De 45 a 60	Más de 60
6,0	6,5	6,9	6,5

