

ESTUDIO DE AUDIENCIA
"TV Sevilla F.C."

FICHA TÉCNICA

Empresa que realiza el estudio	Información Técnica y Científica SL (Infortécnica)
Muestra	486 personas.
Margen de error de la muestra	Trabajando a un nivel de confianza del 95,5% (dos sigma), el margen de error es inferior al 5% para el conjunto de la muestra.
Universo	Población mayor de 15 años del municipio de Sevilla y la provincia de Sevilla, excluyendo la capital.
Tipo de entrevista	Telefónica, aleatoria y de distribución proporcional a la extensión de la población, obteniendo una muestra proporcional y significativa de cada grupo de sexo y edad.
Fecha del sondeo	Octubre y noviembre de 2008
Datos de Infortécnica	C/ Lepanto 422 08025 Barcelona Tel: 934334243 Fax: 934351627 Más información en: Http://www.infortecnica.com

Puede verificar la autenticidad de los datos del estudio consultando la web www.audiencia.org o contactando con Infortécnica.

“SEVILLA FC TV”, supera un cinco por ciento de share en el conjunto de su provincia en octubre y noviembre de 2008

Tras el último sondeo de octubre y noviembre de 2008, “Sevilla FC TV” supera un cinco por ciento de share de televisión en el conjunto de la provincia de Sevilla, gracias a los cerca de diez minutos de tiempo medio que le ha dedicado la población cada día.

En el conjunto de su provincia, “Sevilla FC TV” es conocida por la mitad de la población. Cerca del 40 por ciento la tiene presintonizada y más 450.000 telespectadores la han seguido de forma habitual.

La media de tiempo que dedica a la emisora sus asiduos es de 52 minutos. Obtiene un GRP’s global próximo a 90.000 telespectadores al día.

La emisora es seguida por todos los grupos de edad y sexo por su consolidada programación, si bien muestra una lógica mayor adicción masculina, característica de los medios que ofrecen mayor información deportiva.

Análisis cuantitativo de la audiencia de la emisora por áreas

Datos obtenidos en cada área

- Grado de conocimiento de la población respecto al nombre de la emisora.
- Porcentaje de sintonización.
- Calidad de recepción.
- Frecuencia de seguimiento general de la emisora.
- Frecuencia de seguimiento en el último mes.
- Número de personas que siguen la emisora habitualmente.
- Número de personas que han seguido la emisora en el último mes.
- Tiempo medio de dedicación diaria a la emisora.
- Tiempo medio de dedicación diaria en el último mes.
- SHARE, GRP y total de horas de audiencia diaria (datos generales).
- SHARE, GRP y total de horas de audiencia diaria (datos del último mes).



Áreas de realización del estudio

Sevilla capital

Análisis cuantitativo

Última actualización	Octubre y noviembre de 2008
Población de los municipios de la muestra	699.145
Municipios	Sevilla

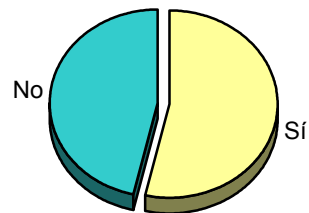
INFORTÉCNICA

REF:son-tvsevillafc01/o08

Muestra: población mayor de 15 años de: Sevilla capital

Pregunta - ¿Conoce la emisora de TV local "TV Sevilla F.C."?

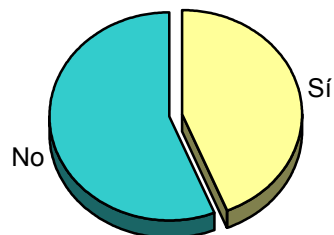
Respuesta	Porcentaje
Sí	53,7%
No	46,3%



Grado de conocimiento de la población respecto al nombre de la emisora

Pregunta - ¿Tiene sintonizada "TV Sevilla F.C." en su televisor?

Respuesta	Porcentaje
Sí	43,9%
No	56,1%

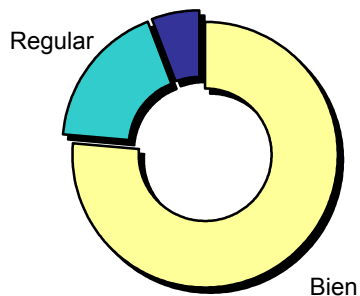


Porcentaje de sintonización

Muestra: población de: Sevilla capital que conoce la emisora

Pregunta - En cuanto a la recepción de la señal "TV Sevilla F.C." ¿se recibe bien, regular o mal?

Respuesta	Porcentaje
Bien	76,5%
Regular	17,6%
Mal	5,9%



Calidad de recepción

INFORTÉCNICA

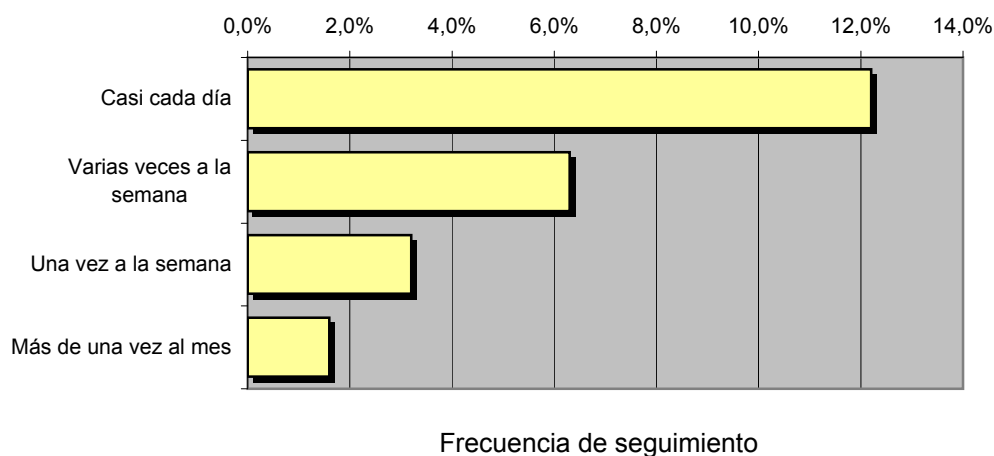
REF:son-tvsevilla01/o08

Muestra: población mayor de 15 años de: Sevilla capital

Pregunta - ¿Con qué frecuencia sigue la emisora?

Respuesta	Porcentaje	Personas
Casi cada día	12,2%	85.296
Varias veces a la semana	6,3%	44.046
Una vez a la semana	3,2%	22.373
Más de una vez al mes	1,6%	11.186

Esta emisora es seguida habitualmente por **162.901** personas del área indicada



Tiempo medio de dedicación diaria a la emisora

min / día	desviación	SHARE	GRPs	Horas de audiencia diaria
10,6	31,9	5,5%	38.516	123.252,3

min / día: media de minutos diarios que dedica la población del área específica a la emisora

Desviación estándar sobre la media: muestra la dispersión de valores sobre la media.

SHARE: cuota de audiencia, expresada en porcentaje, respecto al resto de emisoras.

GRPs: cuota de audiencia, expresada en número de personas, respecto al resto de emisoras.

Horas de audiencia diaria: total de horas de seguimiento que dedica el conjunto de la población.

INFORTÉCNICA

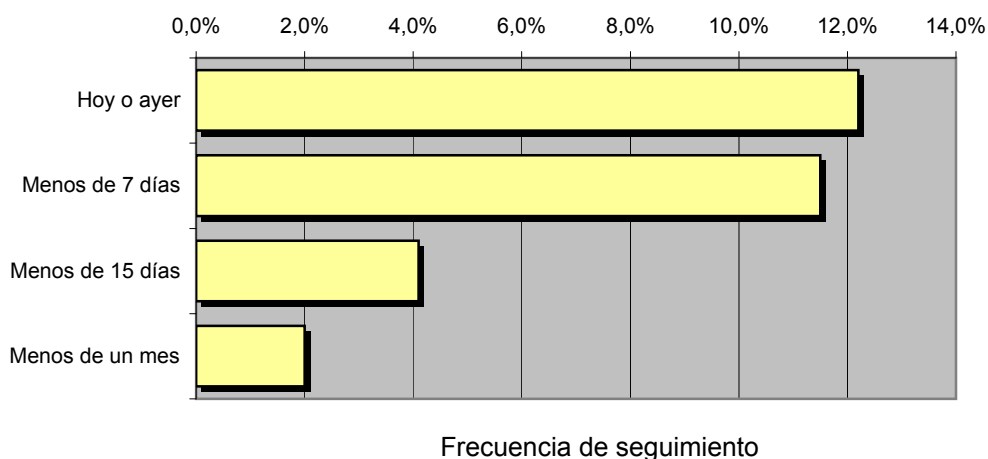
REF:son-tvsevillafc01/o08

Muestra: población mayor de 15 años de: Sevilla capital

Pregunta - ¿Aproximadamente, cuándo fue la última vez que vió "TV Sevilla F.C."?

Respuesta	Porcentaje	Personas
Hoy o ayer	12,2%	85.296
Menos de 7 días	11,5%	80.402
Menos de 15 días	4,1%	28.665
Menos de un mes	2,0%	13.983

Esta emisora ha sido seguida por **208.345** personas durante el último mes.



Tiempo medio de dedicación diaria a la emisora durante el último mes

Datos del último mes	
min / día	desviación
9,7	24,9

Datos del último mes		
SHARE	GRPs	Horas de audiencia diaria
5,1%	35.321	113.028,4

min / día: media de minutos diarios que dedica la población del área específica a la emisora

Desviación estándar sobre la media: muestra la dispersión de valores sobre la media.

SHARE: cuota de audiencia, expresada en porcentaje, respecto al resto de emisoras.

GRPs: cuota de audiencia, expresada en número de personas, respecto al resto de emisoras.

Horas de audiencia diaria: total de horas de seguimiento que dedica el conjunto de la población.



Áreas de realización del estudio

Resto de la provincia

Análisis cuantitativo

Última actualización	Octubre y noviembre de 2008
Población de los municipios de la muestra	1.150.123
Municipios	Provincia de Sevilla (excluyendo la capital)

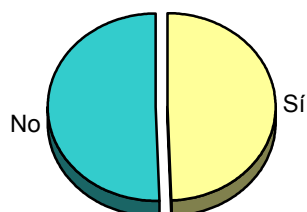
INFORTÉCNICA

REF:son-tvsevillafc01/o08

Muestra: población mayor de 15 años de: Resto de la provincia

Pregunta - ¿Conoce la emisora de TV local "TV Sevilla F.C."?

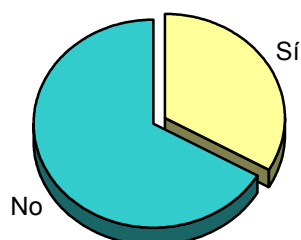
Respuesta	Porcentaje
Sí	49,5%
No	50,5%



Grado de conocimiento de la población respecto al nombre de la emisora

Pregunta - ¿Tiene sintonizada "TV Sevilla F.C." en su televisor?

Respuesta	Porcentaje
Sí	33,3%
No	66,7%

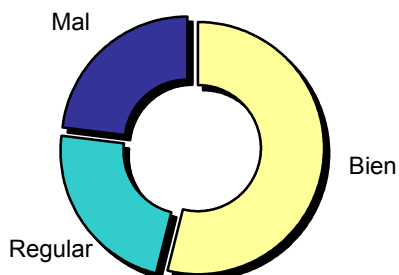


Porcentaje de sintonización

Muestra: población de: Resto de la provincia que conoce la emisora

Pregunta - En cuanto a la recepción de la señal "TV Sevilla F.C." ¿se recibe bien, regular o mal?

Respuesta	Porcentaje
Bien	54,0%
Regular	23,0%
Mal	23,0%



Calidad de recepción

INFORTÉCNICA

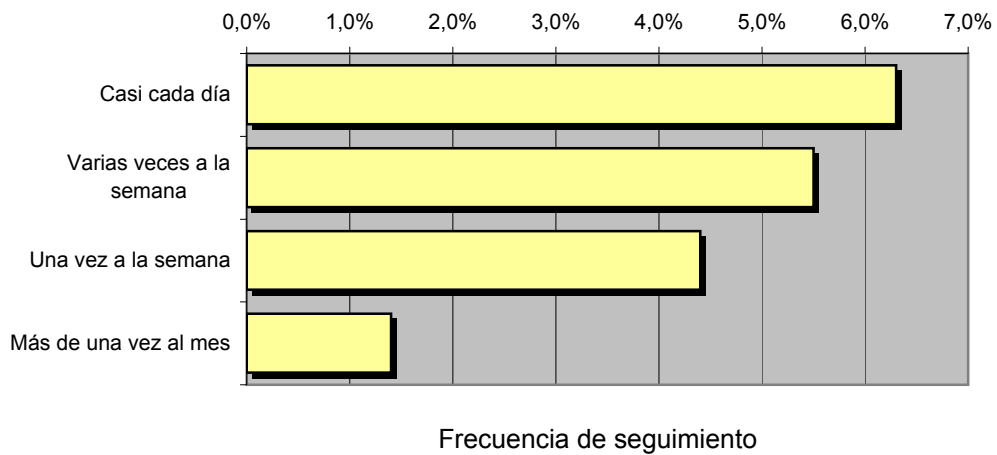
REF:son-tvsevillafo01/o08

Muestra: población mayor de 15 años de: Resto de la provincia

Pregunta - ¿Con qué frecuencia sigue la emisora?

Respuesta	Porcentaje	Personas
Casi cada día	6,3%	72.458
Varias veces a la semana	5,5%	63.257
Una vez a la semana	4,4%	50.605
Más de una vez al mes	1,4%	16.102

Esta emisora es seguida habitualmente por **202.422** personas del área indicada



Tiempo medio de dedicación diaria a la emisora

min / día	desviación	SHARE	GRPs	Horas de audiencia diaria
8,6	28,0	4,5%	51.812	165.799,8

min / día: media de minutos diarios que dedica la población del área específica a la emisora

Desviación estándar sobre la media: muestra la dispersión de valores sobre la media.

SHARE: cuota de audiencia, expresada en porcentaje, respecto al resto de emisoras.

GRPs: cuota de audiencia, expresada en número de personas, respecto al resto de emisoras.

Horas de audiencia diaria: total de horas de seguimiento que dedica el conjunto de la población.

INFORTÉCNICA

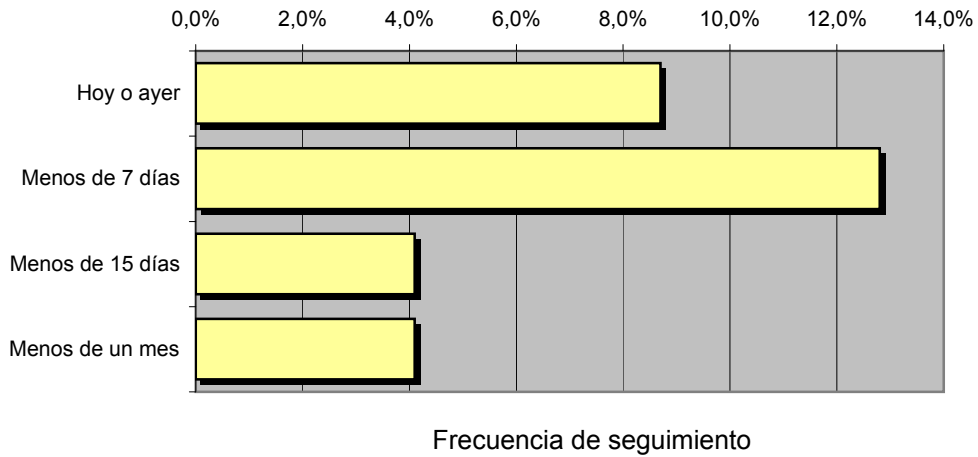
REF:son-tvsevillafc01/o08

Muestra: población mayor de 15 años de: Resto de la provincia

Pregunta - ¿Aproximadamente, cuándo fue la última vez que vio "TV Sevilla F.C."?

Respuesta	Porcentaje	Personas
Hoy o ayer	8,7%	100.061
Menos de 7 días	12,8%	147.216
Menos de 15 días	4,1%	47.155
Menos de un mes	4,1%	47.155

Esta emisora ha sido seguida por **341.587** personas durante el último mes



Tiempo medio de dedicación diaria a la emisora durante el último mes

Datos del último mes	
min / día	desviación
10,0	25,8

Datos del último mes		
SHARE	GRPs	Horas de audiencia diaria
5,2%	59.902	191.687,2

min / día: media de minutos diarios que dedica la población del área específica a la emisora

Desviación estándar sobre la media: muestra la dispersión de valores sobre la media.

SHARE: cuota de audiencia, expresada en porcentaje, respecto al resto de emisoras.

GRPs: cuota de audiencia, expresada en número de personas, respecto al resto de emisoras.

Horas de audiencia diaria: total de horas de seguimiento que dedica el conjunto de la población.

Análisis por grupos de sexo y edad

Los datos que se presentan a continuación están basados en el conjunto de la muestra y no son proporcionales a la población de cada área.

Datos obtenidos:

- Conocimiento del nombre de la emisora por sexos y edades.
- Frecuencia de seguimiento por sexos y edades.
- Tiempo de dedicación diario por sexos y edades.
- Tiempo de dedicación diario de los habituales a la emisora por sexos y edades.

INFORTÉCNICA

REF:son-tvsevillafc01/o08

Muestra: población mayor de 15 años de toda el área de la muestra.

Pregunta - ¿Conoce la emisora "TV Sevilla F.C."?

Análisis comparativo por grupos de sexo

Resp / Grupo	Hombres	Mujeres
Sí	58,5%	46,9%
No	41,5%	53,1%

Hombres

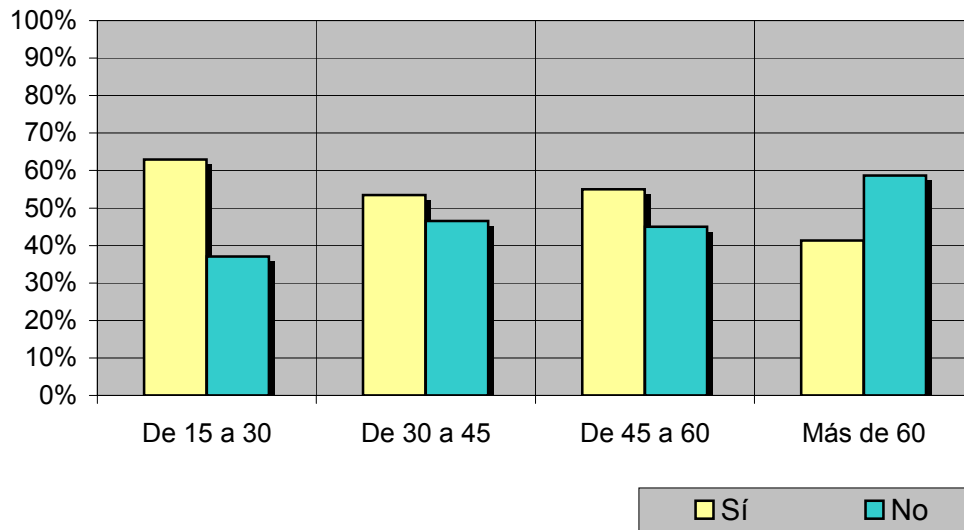


Mujeres



Análisis comparativo por grupos de edad

Resp \ Grupo	De 15 a 30	De 30 a 45	De 45 a 60	Más de 60
Sí	62,9%	53,5%	55,0%	41,3%
No	37,1%	46,5%	45,0%	58,7%



INFORTÉCNICA

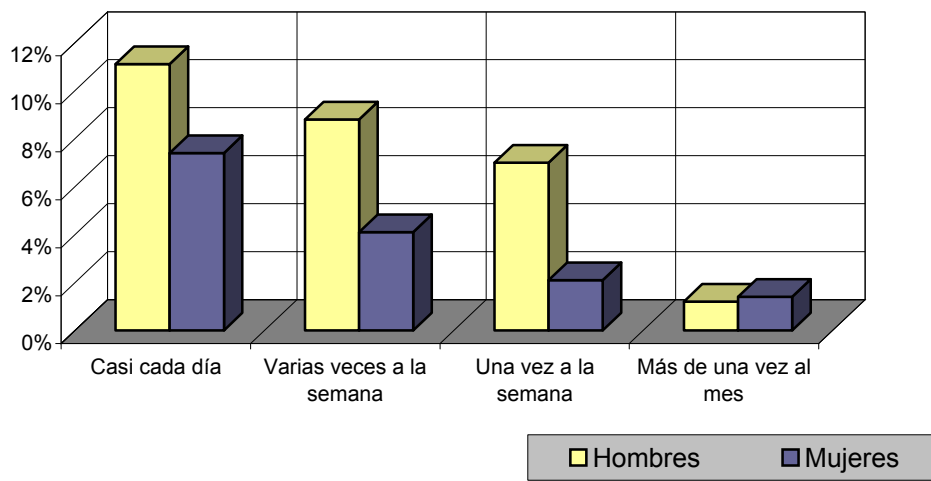
REF:son-tvsevillafc01/o08

Muestra: población mayor de 15 años de toda el área de la muestra.

Pregunta - ¿Con qué frecuencia sigue la emisora?

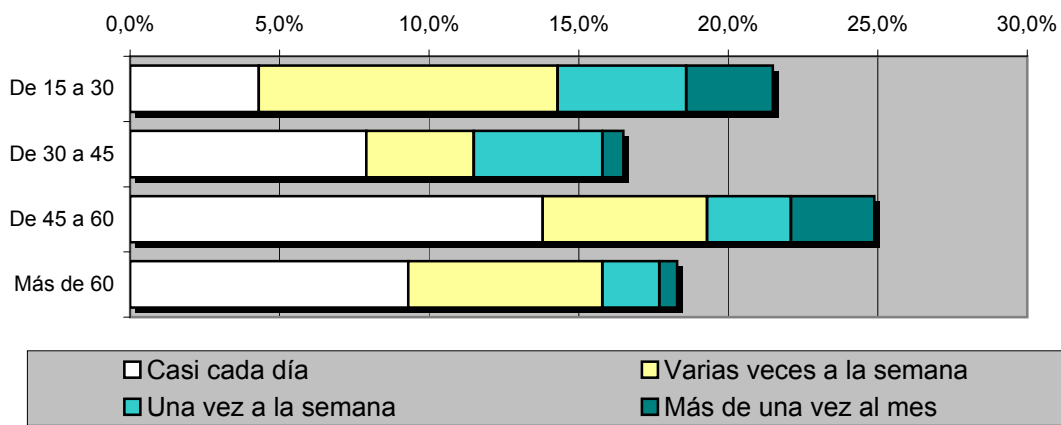
Análisis por grupos de sexo

Respuesta	Hombres	Mujeres
Casi cada día	11,1%	7,4%
Varias veces a la semana	8,8%	4,1%
Una vez a la semana	7,0%	2,1%
Más de una vez al mes	1,2%	1,4%



Análisis comparativo por grupos de edad

Resp \ Grupo	De 15 a 30	De 30 a 45	De 45 a 60	Más de 60
Casi cada día	4,3%	7,9%	13,8%	9,3%
Varias veces a la semana	10,0%	3,6%	5,5%	6,5%
Una vez a la semana	4,3%	4,3%	2,8%	1,9%
Más de una vez al mes	2,9%	0,7%	2,8%	0,6%



INFORTÉCNICA

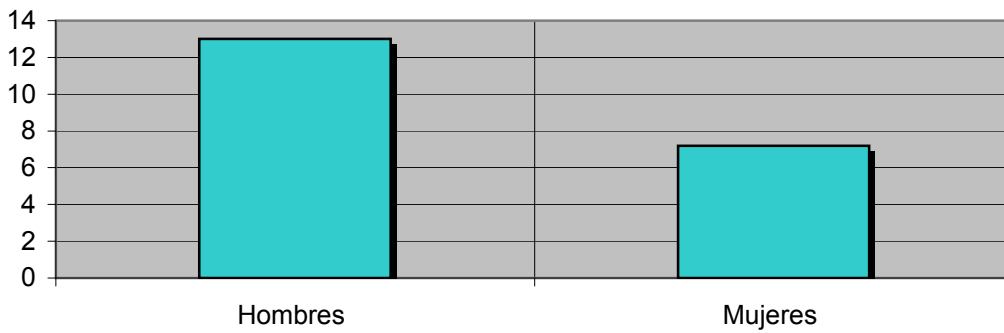
REF:son-tvsevillafo01/o08

Muestra: población mayor de 15 años de toda el área de la muestra.

Tiempo medio de dedicación diaria a la emisora (minutos / día)

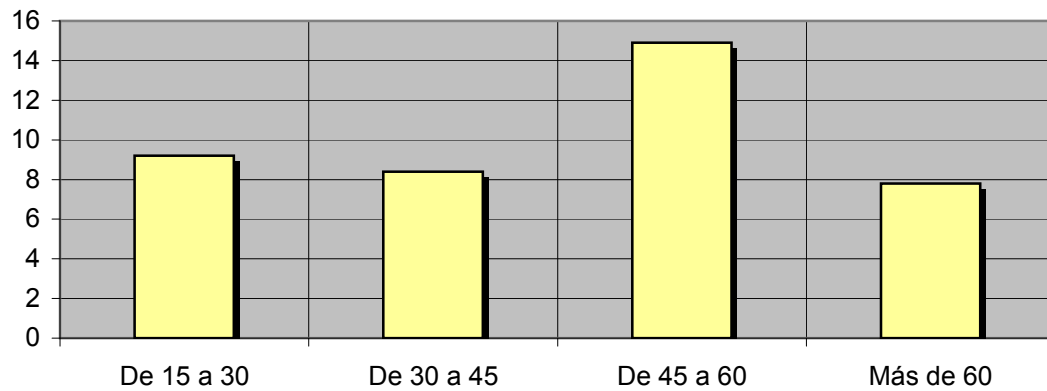
Análisis por sexos:

Hombres	Mujeres
13,0	7,2



Análisis por grupos de edad:

De 15 a 30	De 30 a 45	De 45 a 60	Más de 60
9,2	8,4	14,9	7,8



INFORTÉCNICA

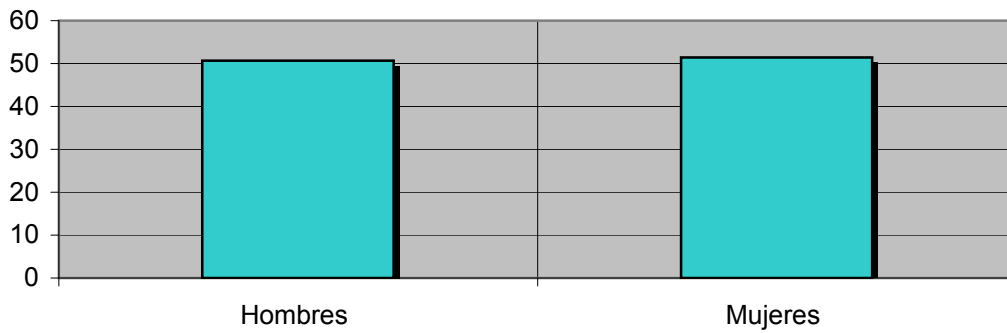
REF:son-tvsevillafo01/o08

Muestra: Población que sigue la emisora, por lo menos ocasionalmente.

Tiempo medio de dedicación diaria a la emisora (minutos / día)

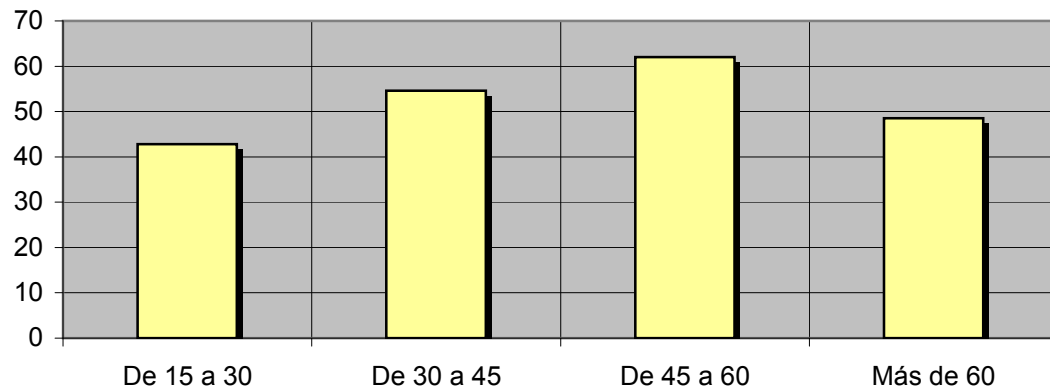
Análisis de sus seguidores por sexos:

Hombres	Mujeres
50,7	51,4



Análisis de sus seguidores por grupos de edad:

De 15 a 30	De 30 a 45	De 45 a 60	Más de 60
42,8	54,6	62,0	48,5



Análisis sobre los seguidores habituales de la emisora

Se consideran habituales aquellos que dedican una media de más de un minuto al día a la emisora.

Datos obtenidos:

- Distribución de la audiencia durante el día
- Distribución de la audiencia durante la semana

INFORTÉCNICA

REF:son-tvsevillafc01/o08

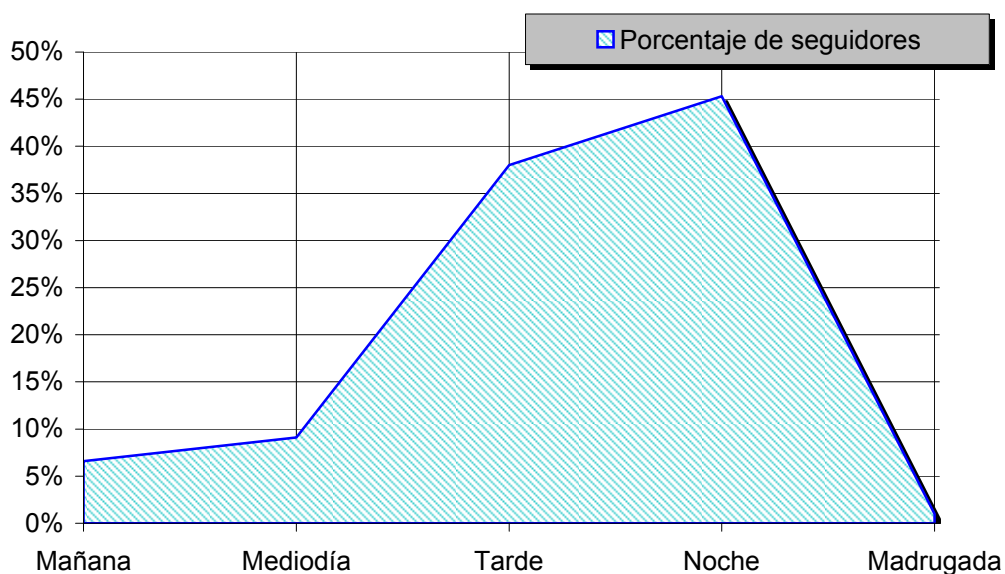
Muestra: Población habitual de la emisora.

Pregunta - ¿A qué horas sigue habitualmente "TV Sevilla F.C."?

- A. Mañana (6h - 12h)
- B. Mediodía (12h - 16h)
- C. Tarde (16h - 20h)
- D. Noche (20h - 1h)
- E. Madrugada (1h - 6h)

Análisis general

Respuesta	Porcentaje de seguidores
Mañana	6,6%
Mediodía	9,1%
Tarde	38,0%
Noche	45,3%
Madrugada	1,0%



Distribución de la audiencia durante el día

Los resultados obtenidos son un reflejo del horario más común de sintonización de la emisora. Lo que no significa que no la sigan fuera del horario más habitual.

INFORTÉCNICA

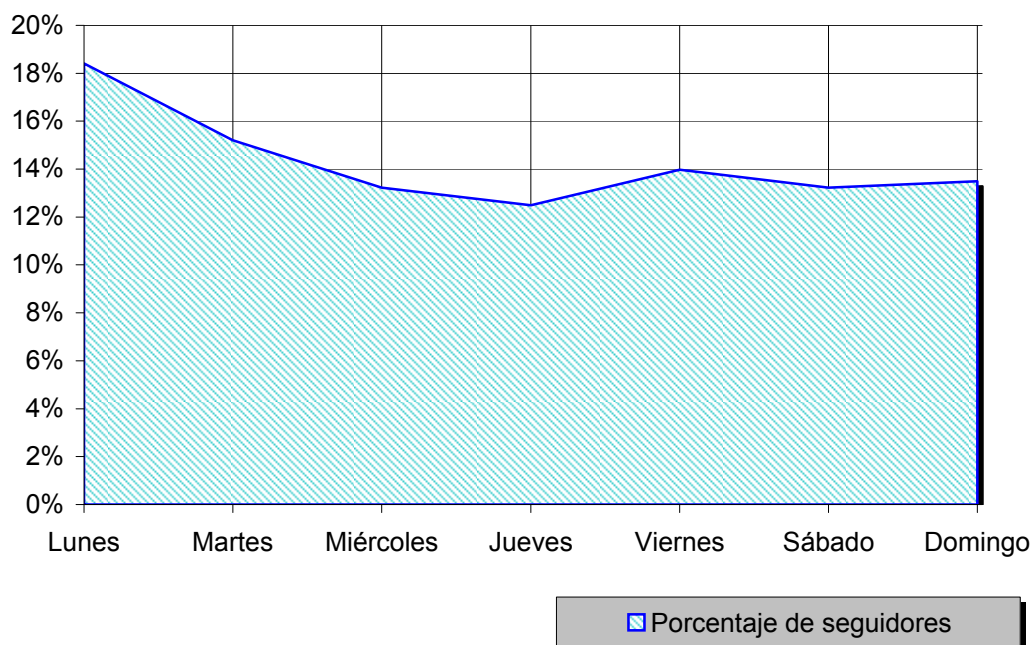
REF:son-tvsevillafc01/o08

Muestra: Población habitual de la emisora.

Pregunta - ¿Qué días de la semana suele ver "TV Sevilla F.C."?

Análisis general

Respuesta	Porcentaje de seguidores
Lunes	18,4%
Martes	15,2%
Miércoles	13,2%
Jueves	12,5%
Viernes	14,0%
Sábado	13,2%
Domingo	13,5%



Distribución de la audiencia durante los días de la semana