

ESTUDIO DE AUDIENCIA

"Radio Estrada"

FICHA TÉCNICA

Empresa que realiza el estudio	Información Técnica y Científica SL (Infortécnica)
Muestra	512 personas.
Margen de error de la muestra	Trabajando a un nivel de confianza del 95,5% (dos sigma), el margen de error es inferior al 5% para el conjunto de la muestra.
Universo	Población mayor de 15 años de La Estrada y poblaciones próximas.
Tipo de entrevista	Telefónica, aleatoria y de distribución proporcional a la extensión de la población, obteniendo una muestra proporcional y significativa de cada grupo de sexo y edad.
Fecha del sondeo	Noviembre de 2008
Datos de Infortécnica	C/ Lepanto 422 08025 Barcelona Tel: 934334243 Fax: 934351627 Más información en: Http://www.infortecnica.com

Puede verificar la autenticidad de los datos del estudio consultando la web www.audiencia.org o contactando con Infortécnica.

“RADIO ESTRADA”, SEGUIDA POR MAS DE 50.000 RADIOYENTES, ALCANZA EL 41 POR CIENTO DE SHARE EN A ESTRADA

“Radio Estrada” es conocida por la gran mayoría de la población de A Estrada y de su entorno.

Más de 50.000 radioyentes del conjunto de su área de difusión la siguen de forma habitual, dedicando a la emisora una media superior a una hora al día. El tiempo que dedica a la emisora el conjunto de la población de A Estrada es de 43 minutos diarios, obteniendo una cuota de audiencia (share) del 41 por ciento, uno de los índices mas elevados a nivel local.

El share en las poblaciones del entorno alcanza un 17 por ciento (un 4 por ciento más que en el anterior estudio), mientras que en la Capital de Galicia, como vimos en el anterior sondeo, se aproxima al cuatro por ciento. La emisora obtiene un GRP’s global próximo a 15.000 radioyentes en el conjunto de su área de difusión.

“Radio Estrada” es seguida por todos los grupos de sexo y edad por su variada y aceptada programación.

Análisis cuantitativo de la audiencia de la emisora por áreas

Datos obtenidos en cada área

- Grado de conocimiento de la población respecto al nombre de la emisora.
- Calidad de recepción.
- Frecuencia de seguimiento general de la emisora.
- Frecuencia de seguimiento en el último mes.
- Número de personas que siguen la emisora habitualmente.
- Número de personas que han seguido la emisora en el último mes.
- Tiempo medio de dedicación a la emisora.
- Tiempo medio de dedicación en el último mes.
- SHARE, GRP y total de horas de audiencia diaria (datos generales).
- SHARE, GRP y total de horas de audiencia diaria (datos del último mes).



Áreas de realización del estudio

Área de A Estrada

Análisis cuantitativo

Última actualización	Noviembre de 2008
Población de los municipios de la muestra	21.908
Municipios	A Estrada

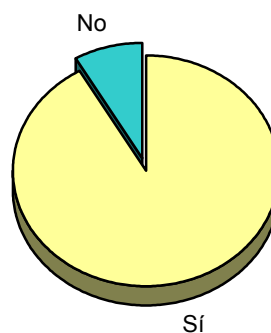
INFORTÉCNICA

REF:son-radio01/p/n05

Muestra: población mayor de 15 años de: Área de A Estrada

Pregunta - ¿Conoce la emisora "Radio Estrada"?

Respuesta	Porcentaje
Sí	91,7%
No	8,3%

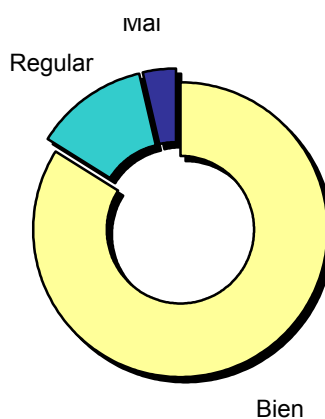


Grado de conocimiento de la población respecto al nombre de la emisora

Muestra: población de: Área de A Estrada que conoce la emisora

Pregunta - En cuanto a la recepción de la señal "Radio Estrada" ¿se recibe bien, regular o mal?

Respuesta	Porcentaje
Bien	84,0%
Regular	12,3%
Mal	3,7%



Calidad de recepción

INFORTÉCNICA

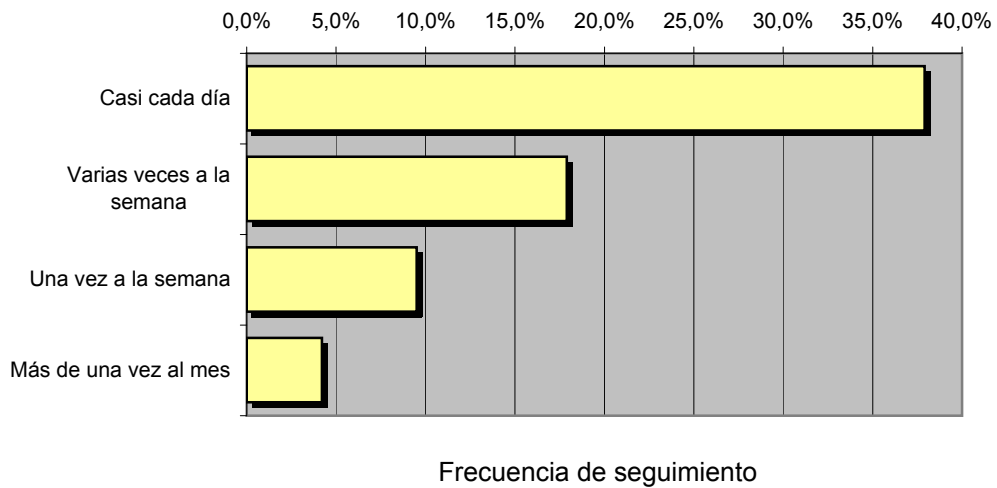
REF:son-radio01/p/n05

Muestra: población mayor de 15 años de: Área de A Estrada

Pregunta - ¿Con qué frecuencia sigue la emisora?

Respuesta	Porcentaje	Personas
Casi cada día	37,9%	8.303
Varias veces a la semana	17,9%	3.922
Una vez a la semana	9,5%	2.081
Más de una vez al mes	4,2%	920

Esta emisora es seguida habitualmente por **15.226** personas del área indicada



Tiempo medio de dedicación diaria a la emisora

min / día	desviación	SHARE	GRPs	Horas de audiencia diaria
43,0	54,4	40,9%	5.920	15.696,0

min / día: media de minutos diarios que dedica la población del área específica a la emisora

Desviación estándar sobre la media: muestra la dispersión de valores sobre la media.

SHARE: cuota de audiencia, expresada en porcentaje, respecto al resto de emisoras.

GRPs: cuota de audiencia, expresada en número de personas, respecto al resto de emisoras.

Horas de audiencia diaria: total de horas de seguimiento que dedica el conjunto de la población.

INFORTÉCNICA

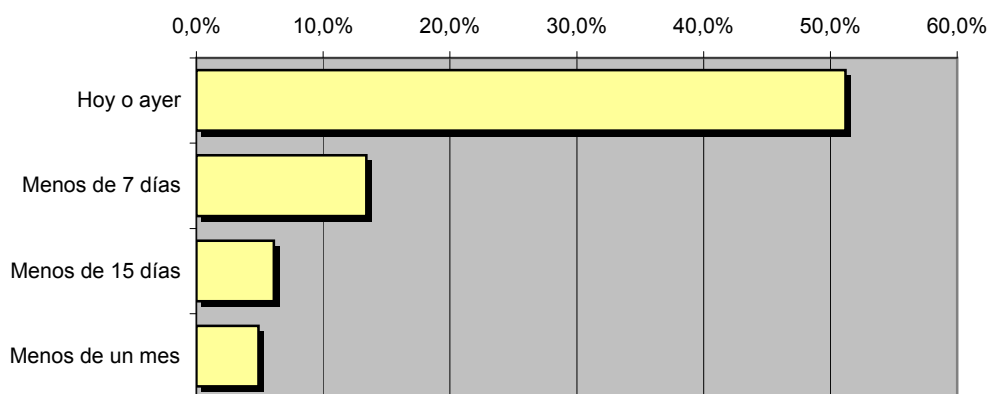
REF:son-radio01/p/n05

Muestra: población mayor de 15 años de: Área de A Estrada

Pregunta - ¿Aproximadamente, cuándo fue la última vez que escuchó "Radio Estrada"?

Respuesta	Porcentaje	Personas
Hoy o ayer	51,2%	11.217
Menos de 7 días	13,4%	2.936
Menos de 15 días	6,1%	1.336
Menos de un mes	4,9%	1.073

Esta emisora es seguida por **16.562** personas durante el último mes



Frecuencia de seguimiento en el último mes

Tiempo medio de dedicación diaria a la emisora durante el último mes

Datos del último mes	
min / día	desviación
37,1	43,8

Datos del último mes		
SHARE	GRPs	Horas de audiencia diaria
35,3%	5.109	13.546,4

min / día: media de minutos diarios que dedica la población del área específica a la emisora

Desviación estándar sobre la media: muestra la dispersión de valores sobre la media.

SHARE: cuota de audiencia, expresada en porcentaje, respecto al resto de emisoras.

GRPs: cuota de audiencia, expresada en número de personas, respecto al resto de emisoras.

Horas de audiencia diaria: total de horas de seguimiento que dedica el conjunto de la población.



Áreas de realización del estudio

Poblaciones próximas

Análisis cuantitativo

Última actualización	Noviembre de 2008
Población de los municipios de la muestra	55.424
Municipios	Valga Pontecesures Rois Padrón Cuntis Teo Vedra Boqueixón

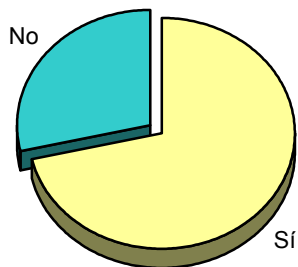
INFORTÉCNICA

REF:son-radio01/p/n05

Muestra: población mayor de 15 años de: Poblaciones próximas

Pregunta - ¿Conoce la emisora "Radio Estrada"?

Respuesta	Porcentaje
Sí	71,4%
No	28,6%

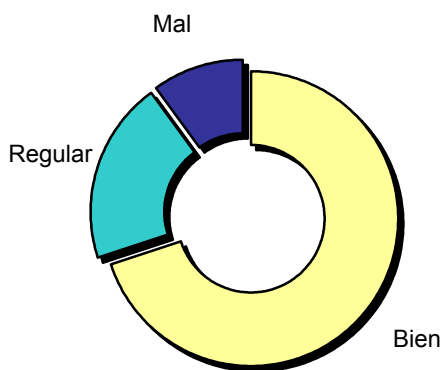


Grado de conocimiento de la población respecto al nombre de la emisora

Muestra: población de: Poblaciones próximas que conoce la emisora

Pregunta - En cuanto a la recepción de la señal "Radio Estrada" ¿se recibe bien, regular o mal?

Respuesta	Porcentaje
Bien	70,0%
Regular	20,0%
Mal	10,0%



Calidad de recepción

INFORTÉCNICA

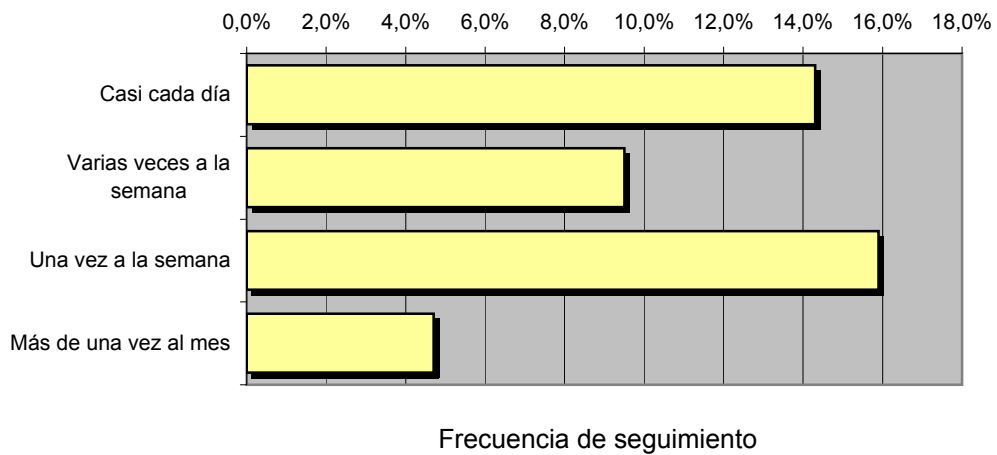
REF:son-radio01/p/n05

Muestra: población mayor de 15 años de: Poblaciones próximas

Pregunta - ¿Con qué frecuencia sigue la emisora?

Respuesta	Porcentaje	Personas
Casi cada día	14,3%	7.926
Varias veces a la semana	9,5%	5.265
Una vez a la semana	15,9%	8.812
Más de una vez al mes	4,7%	2.605

Esta emisora es seguida habitualmente por **24.608** personas del área indicada



Tiempo medio de dedicación diaria a la emisora

min / día	desviación	SHARE	GRPs	Horas de audiencia diaria
17,3	37,5	16,5%	6.021	15.964,9

min / día: media de minutos diarios que dedica la población del área específica a la emisora

Desviación estándar sobre la media: muestra la dispersión de valores sobre la media.

SHARE: cuota de audiencia, expresada en porcentaje, respecto al resto de emisoras.

GRPs: cuota de audiencia, expresada en número de personas, respecto al resto de emisoras.

Horas de audiencia diaria: total de horas de seguimiento que dedica el conjunto de la población.

INFORTÉCNICA

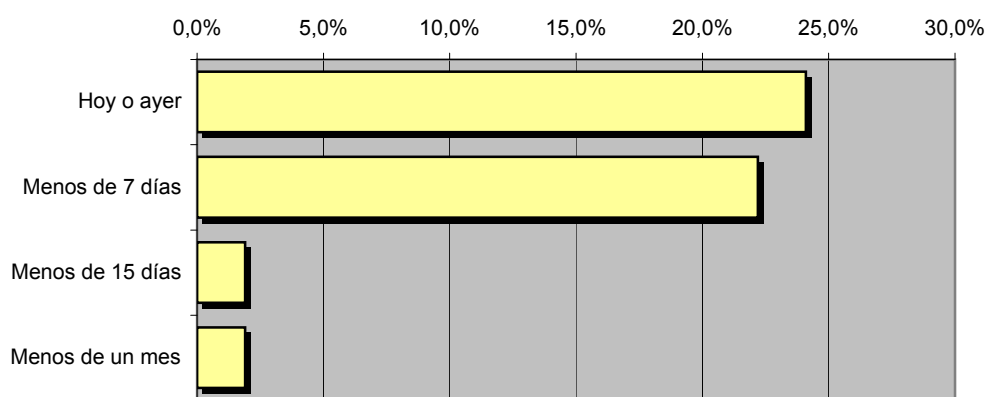
REF:son-radio01/p/n05

Muestra: población mayor de 15 años de: Poblaciones próximas

Pregunta - ¿Aproximadamente, cuándo fue la última vez que escuchó "Radio Estrada"?

Respuesta	Porcentaje	Personas
Hoy o ayer	24,1%	13.357
Menos de 7 días	22,2%	12.304
Menos de 15 días	1,9%	1.053
Menos de un mes	1,9%	1.053

Esta emisora es seguida por **27.767** personas durante el último mes



Frecuencia de seguimiento

Tiempo medio de dedicación diaria a la emisora durante el último mes

Datos del último mes	
min / día	desviación
18,9	34,9

Datos del último mes		
SHARE	GRPs	Horas de audiencia diaria
18,0%	6.584	17.458,6

min / día: media de minutos diarios que dedica la población del área específica a la emisora

Desviación estándar sobre la media: muestra la dispersión de valores sobre la media.

SHARE: cuota de audiencia, expresada en porcentaje, respecto al resto de emisoras.

GRPs: cuota de audiencia, expresada en número de personas, respecto al resto de emisoras.

Horas de audiencia diaria: total de horas de seguimiento que dedica el conjunto de la población.

Análisis por grupos de sexo y edad

Los datos que se presentan a continuación están basados en el conjunto de la muestra y no son proporcionales a la población de cada área.

Datos obtenidos:

- Conocimiento del nombre de la emisora por sexos y edades.
- Frecuencia de seguimiento por sexos y edades.
- Tiempo de dedicación diario por sexos y edades.
- Tiempo de dedicación diario de sus oyentes por sexos y edades.

INFORTÉCNICA

REF:son-radio01/p/n05

Muestra: población mayor de 15 años de toda el área de la muestra.

Pregunta - ¿Conoce la emisora "Radio Estrada"?

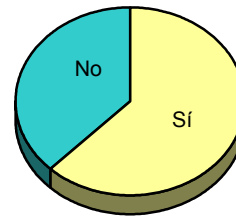
Análisis comparativo por grupos de sexo

Resp / Grupo	Hombres	Mujeres
Sí	79,7%	62,3%
No	20,3%	37,7%

Hombres

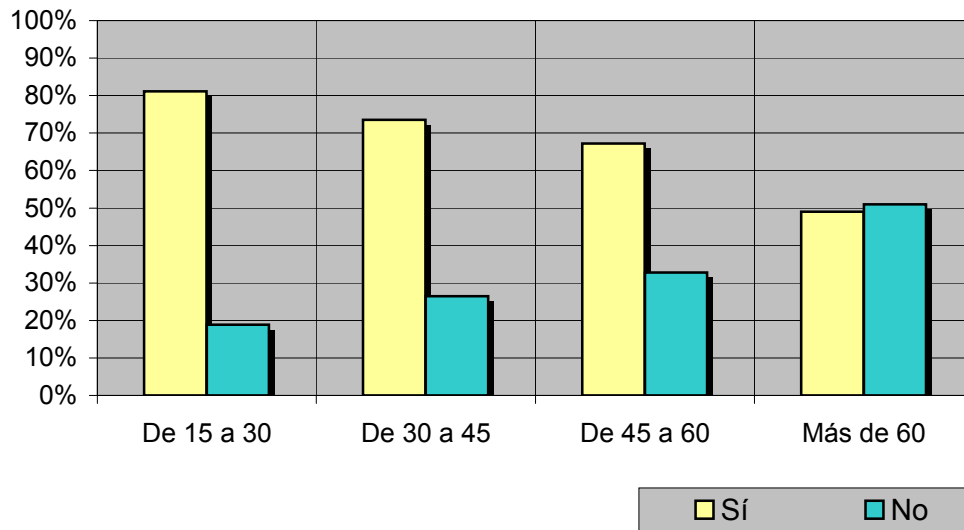


Mujeres



Análisis comparativo por grupos de edad

Resp \ Grupo	De 15 a 30	De 30 a 45	De 45 a 60	Más de 60
Sí	81,1%	73,5%	67,2%	49,0%
No	18,9%	26,5%	32,8%	51,0%



INFORTÉCNICA

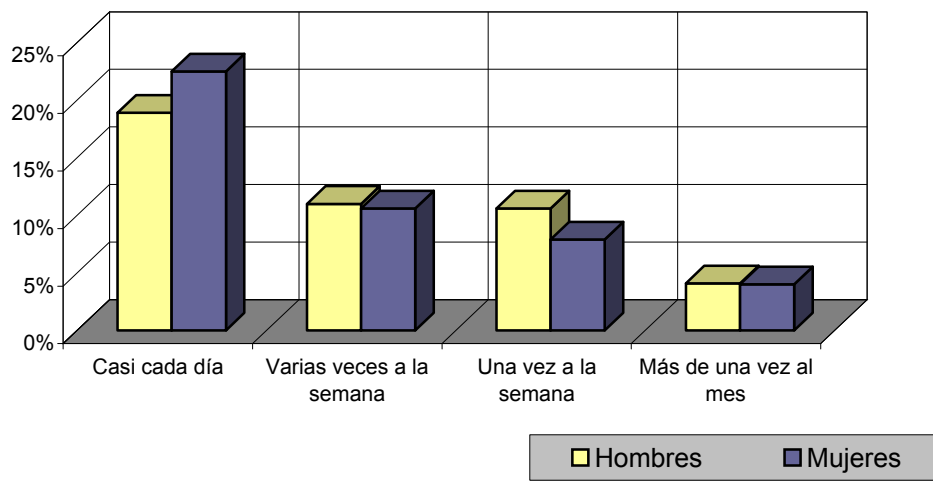
REF:son-radio01/p/n05

Muestra: población mayor de 15 años de toda el área de la muestra.

Pregunta - ¿Con qué frecuencia sigue la emisora?

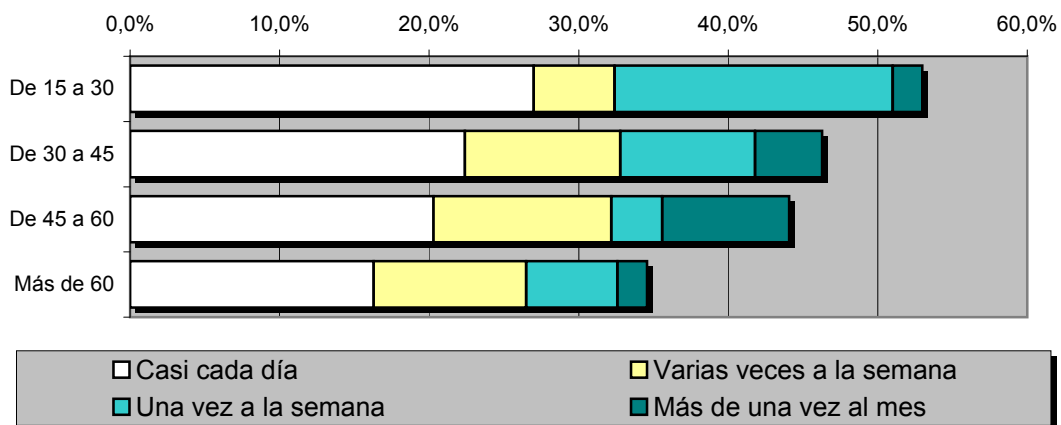
Análisis por grupos de sexo

Respuesta	Hombres	Mujeres
Casi cada día	18,9%	22,5%
Varias veces a la semana	11,0%	10,6%
Una vez a la semana	10,6%	7,9%
Más de una vez al mes	4,1%	4,0%



Análisis comparativo por grupos de edad

Resp \ Grupo	De 15 a 30	De 30 a 45	De 45 a 60	Más de 60
Casi cada día	27,0%	22,4%	20,3%	16,3%
Varias veces a la semana	5,4%	10,4%	11,9%	10,2%
Una vez a la semana	18,6%	9,0%	3,4%	6,1%
Más de una vez al mes	2,0%	4,5%	8,5%	2,0%



INFORTÉCNICA

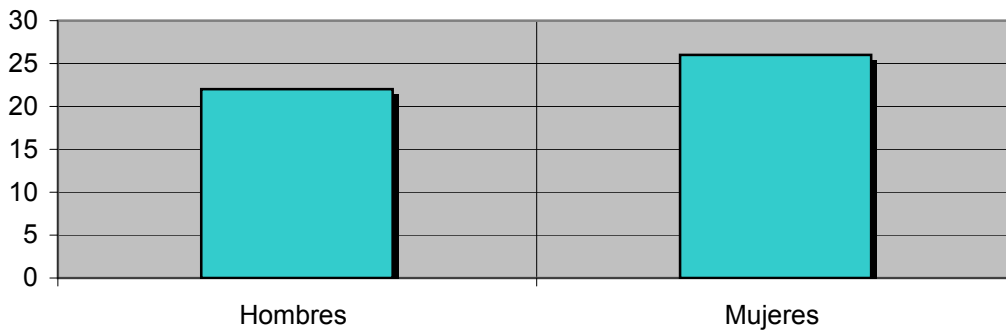
REF:son-radio01/p/n05

Muestra: población mayor de 15 años de toda el área de la muestra.

Tiempo medio de dedicación diaria a la emisora (minutos / día)

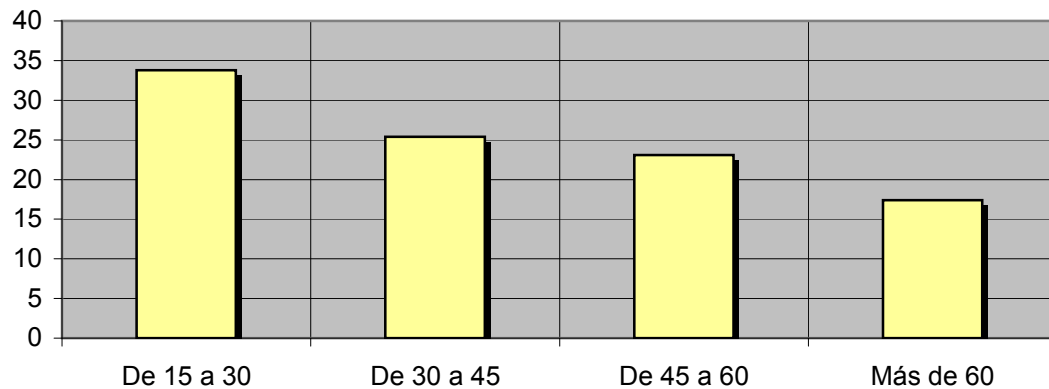
Análisis por sexos:

Hombres	Mujeres
22,0	26,0



Análisis por grupos de edad:

De 15 a 30	De 30 a 45	De 45 a 60	Más de 60
33,8	25,4	23,1	17,4



INFORTÉCNICA

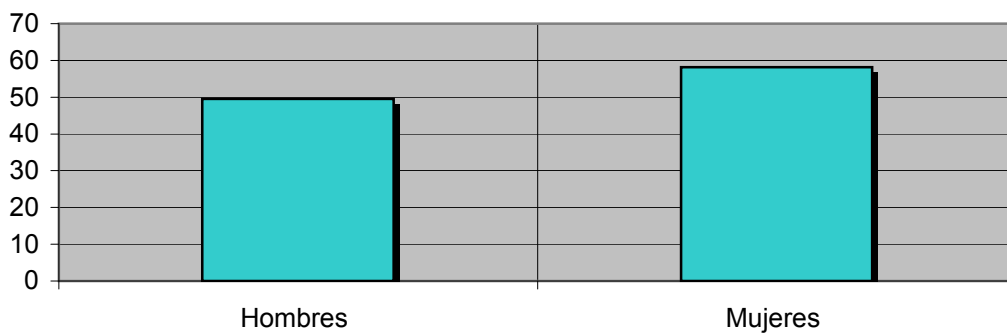
REF:son-radio01/p/n05

Muestra: Población oyente de la emisora.

Tiempo medio de dedicación diaria a la emisora (minutos / día)

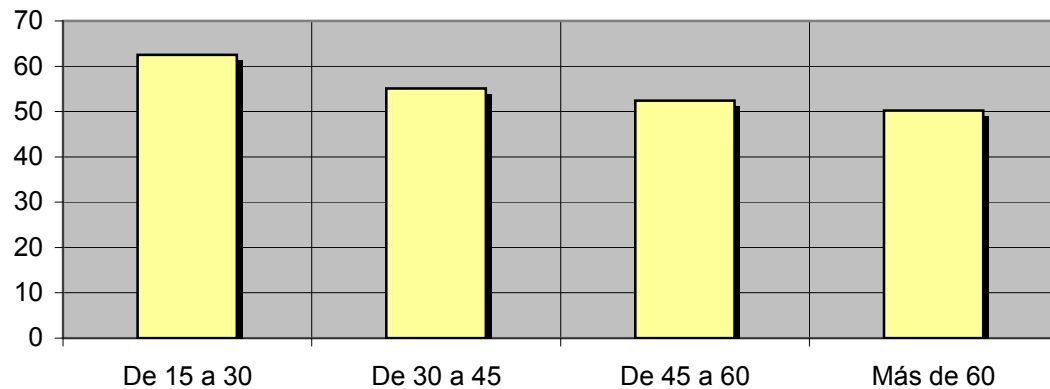
Análisis de sus seguidores por sexos:

Hombres	Mujeres
49,5	58,2



Análisis de sus seguidores por grupos de edad:

De 15 a 30	De 30 a 45	De 45 a 60	Más de 60
62,5	55,1	52,4	50,2



Análisis sobre los oyentes habituales de la emisora

Se consideran habituales los que dedican una media de más de un minuto al día a la emisora.

Datos obtenidos:

- Distribución de la audiencia durante el día
- Distribución de la audiencia durante la semana
- Progresión de la audiencia

INFORTÉCNICA

REF:son-radio01/p/n05

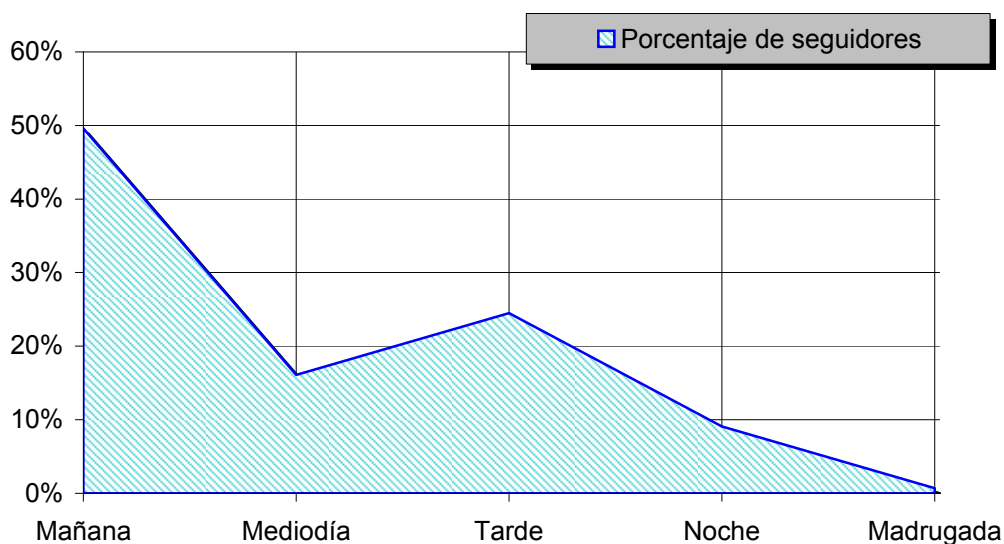
Muestra: Población habitual de la emisora.

Pregunta - ¿A qué horas escucha habitualmente "Radio Estrada"?

- A. Mañana (6h - 12h)
- B. Mediodía (12h - 16h)
- C. Tarde (16h - 20h)
- D. Noche (20h - 1h)
- E. Madrugada (1h - 6h)

Análisis general

Respuesta	Porcentaje de seguidores
Mañana	49,6%
Mediodía	16,1%
Tarde	24,5%
Noche	9,1%
Madrugada	0,7%



Distribución de la audiencia durante el día

Los resultados obtenidos son un reflejo del horario más común de sintonización de la emisora. Lo que no significa que no la sigan fuera del horario más habitual.

INFORTÉCNICA

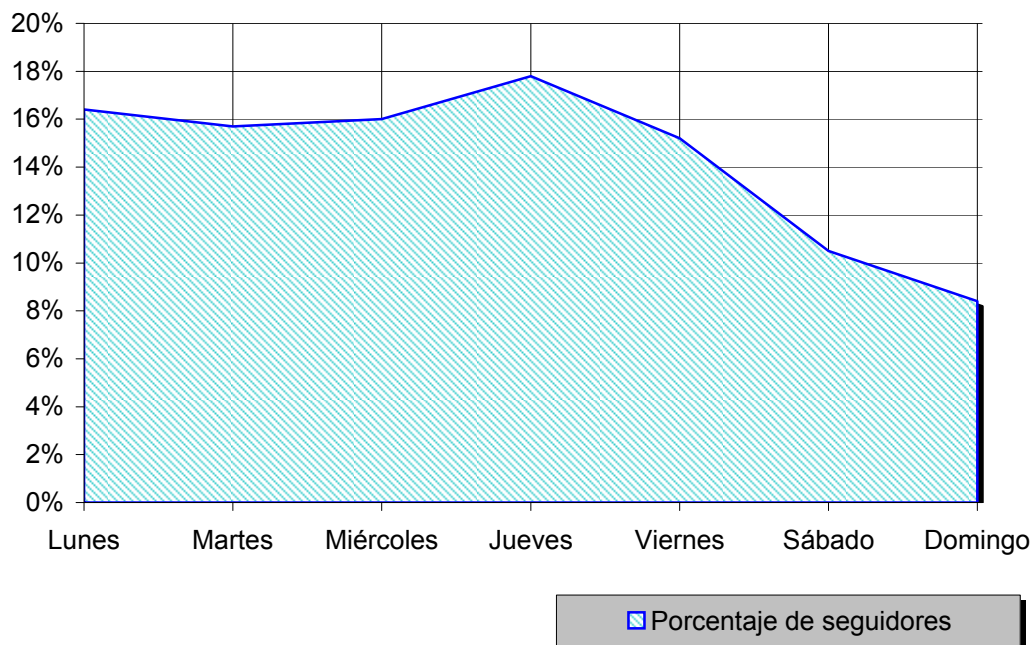
REF:son-radio01/p/n05

Muestra: Población habitual de la emisora.

Pregunta - ¿Qué días de la semana suele escuchar "Radio Estrada"?

Análisis general

Respuesta	Porcentaje de seguidores	
Lunes	16,4%	
Martes	15,7%	
Miércoles	16,0%	
Jueves	17,8%	
Viernes	15,2%	
Sábado	10,5%	
Domingo	8,4%	



Distribución de la audiencia durante los días de la semana

INFORTÉCNICA

REF:son-radio01/p/n05

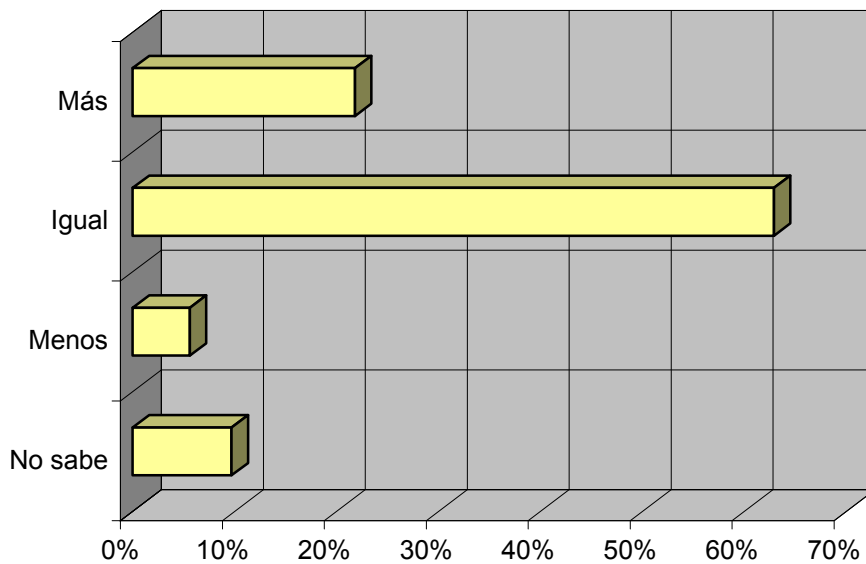
Muestra: Población que conoce la emisora.

Pregunta - ¿Sigue la emisora: más, igual o menos que hace un año?

- A. Más
- B. Igual
- C. Menos
- D. No sabe / no contesta

Análisis general

Respuesta	Porcentaje
Más	21,8%
Igual	62,9%
Menos	5,6%
No sabe	9,7%



Progresión de la audiencia