

ESTUDI D'AUDIÈNCIA

"Onamar Ràdio"

FITXA TÈCNICA

Empresa que realitza l'estudi	Informació Tècnica i Científica SL (Infortècnica)
Mostra	486 persones
Marge d'error de la mostra	Treballant a un nivell de confiança del 95,5% (dos sigma), el marge d'error es inferior al 5% per el conjunt de la mostra.
Univers	Població major de 15 anys de Badalona i poblacions pròximes
Tipus d'entrevista	Telefònica, aleatòria i de distribució proporcional a l'extensió de la població, obtenint una mostra proporcional i significativa de cada grup de sexe i edat.
Data del sondeig	Octubre de 2008
Dades d'Infortècnica	C/ Lepant 422 08025 Barcelona Tel: 934334243 Fax: 934351627 Mes informació a: http://www.infortecnica.com

Pot verificar l'autenticitat de les dades de l'estudi a la web www.audiencia.org o contactant amb Infortècnica.

"ONAMAR RÀDIO", supera un quatre per cent de share a Badalona

En l'estudi realitzat l'octubre de 2008, "Onamar Ràdio" és coneguda per un 41 per cent de la població de la populosa ciutat de Badalona, és a dir, per la gran majoria dels seus seguidors habituals de la ràdio.

És seguida de forma habitual, per prop de 40.000 radiooients de Badalona i les poblacions de l'entorn nord de la ciutat, que li dediquen 32 minuts de mitjana al dia. El temps mitjà d'audiència sobre el conjunt de la població de Badalona és de 4,2 minuts, amb un share del quatre per cent.

El GRP's resultant, només a Badalona, és proper a 6.000 oients. Tots els grups de sexe i edat mostren interès per l'emissora i per la seva programació consolidada.

Anàlisi quantitatiu de l'emissora per àrees

Dades obtingudes a cada àrea

- Grau de coneixement de la població respecte el nom de l'emissora.
- Qualitat de recepció
- Freqüència de seguiment general de l'emissora.
- Freqüència de seguiment durant l'últim mes.
- Nombre d'oients que segueixen l'emissora habitualment.
Nombre d'oients que segueixen l'emissora durant l'últim mes.
- Temps de dedicació diària a l'emissora.
- Temps de dedicació durant l'últim mes.
- SHARE, GRP y total d'hores d'audiència diària (dades generals).
- SHARE, GRP y total d'hores d'audiència diària (dades de l'últim mes).



Àrees de realització de l'estudi.

Àrea de Badalona

Anàlisi quantitatiu

Última actualització	Octubre de 2008
Població dels municipis de la mostra	216.201
Municipis	Badalona

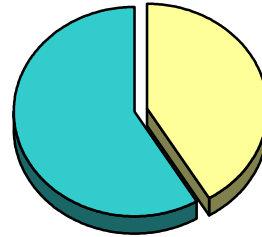
INFORTÈCNICA

REF:son-radioonamar01/o08

Mostra: població major de 15 anys de: Àrea de Badalona

Pregunta - Coneix l'emissora "Onamar Ràdio"?

Resposta	Percentatge
Sí	41,3%
No	58,7%

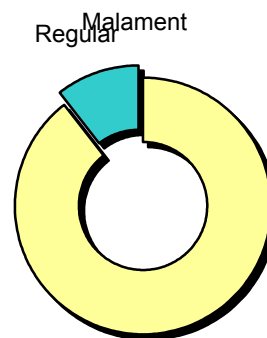


Grau de coneixement de la població respecte el nom de l'emissora

Mostra: població de: Àrea de Badalona que coneix l'emissora

Pregunta - En quant a la recepció del senyal "Onamar Ràdio" es rep bé, regular o malament?

Resposta	Percentatge
Bé	89,5%
Regular	10,5%
Malament	<1%



Bé

Qualitat de recepció

INFORTÈCNICA

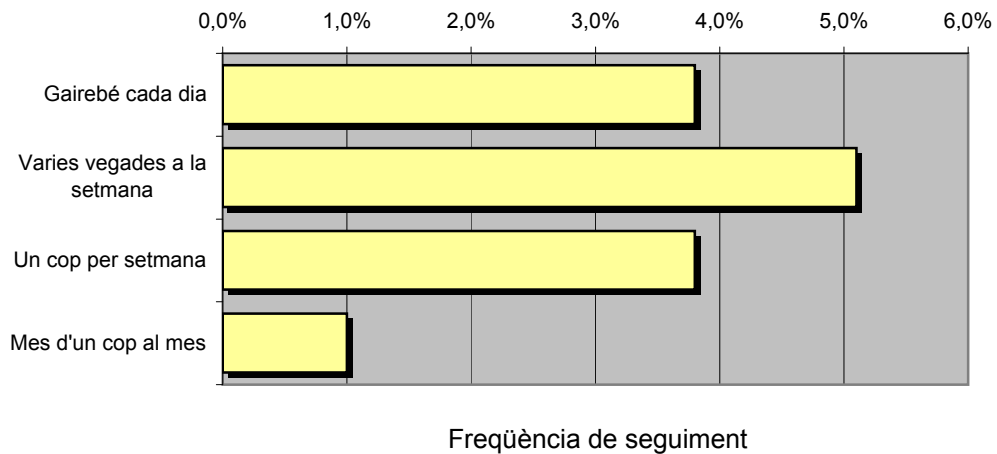
REF:son-radioonamar01/o08

Muestra: poblaci3n mayor de 15 a5os de: 0rea de Badalona

Pregunta - Amb quina freqüència segueix aquesta emissora?

Resposta	Percentatge	Persones
Gairebé cada dia	3,8%	8.216
Varies vegades a la setmana	5,1%	11.026
Un cop per setmana	3,8%	8.216
Mes d'un cop al mes	1,0%	2.162

Aquesta emissora es escoltada habitualment per **29.620** persones de l'0rea indicada.



Mitjana de temps de dedicaci3n di0ria a l'emissora

min / dia	desviaci3n	SHARE	GRPs	Hores d'audienci3n di0ria
4,2	15,9	4,0%	5.681	15.062,0

min / dia: mitjana de minuts diaris que dedica la poblaci3n del 0rea en qüestió a l'emissora.

Desviaci3n estàndard sobre la mitjana: mostra la dispersió de valors sobre la mitjana.

SHARE: quota d'audienci3n, o percentatge respecte la resta d'emissores.

GRPs: quota de audienci3n, expressada en nombre de persones, respecte la resta d'emissores.

Hores d'audienci3n di0ria: total de hores de seguiment que hi dedica el conjunt de la poblaci3n.

INFORTÈCNICA

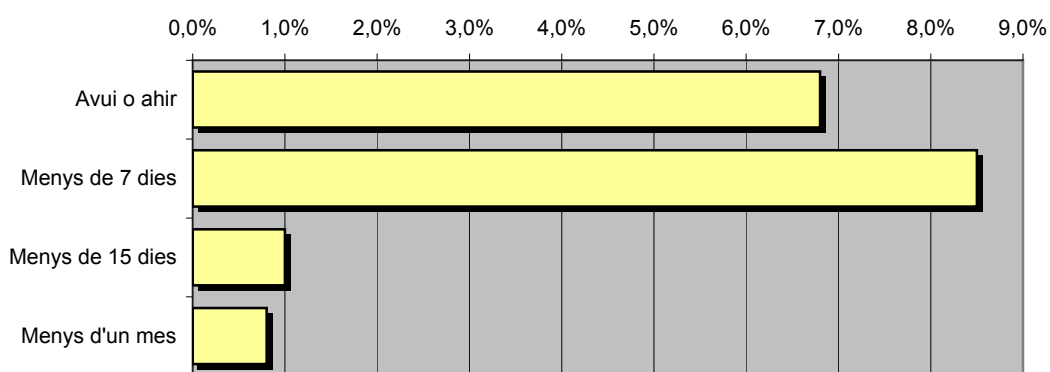
REF:son-radioonamar01/o08

Mostra: població major de 15 anys de: Àrea de Badalona

Pregunta - ¿Aproximadament, quan va ser l'últim cop que va escoltar "Onamar Ràdio"?

Resposta	Percentatge	Persones
Avui o ahir	6,8%	14.702
Menys de 7 dies	8,5%	18.377
Menys de 15 dies	1,0%	2.162
Menys d'un mes	0,8%	1.730

Aquesta emissora ha estat escoltada per **36.970** persones durant l'últim mes.



Freqüència de seguiment del mitjà en l'últim mes

Mitjana de temps de dedicació diària a l'emissora durant l'últim mes

Dades de l'últim mes	
min / dia	desviació
4,4	14,3

Dades de l'últim mes		
SHARE	GRPs	Hores d'audiència diària
4,2%	5.980	15.854,7

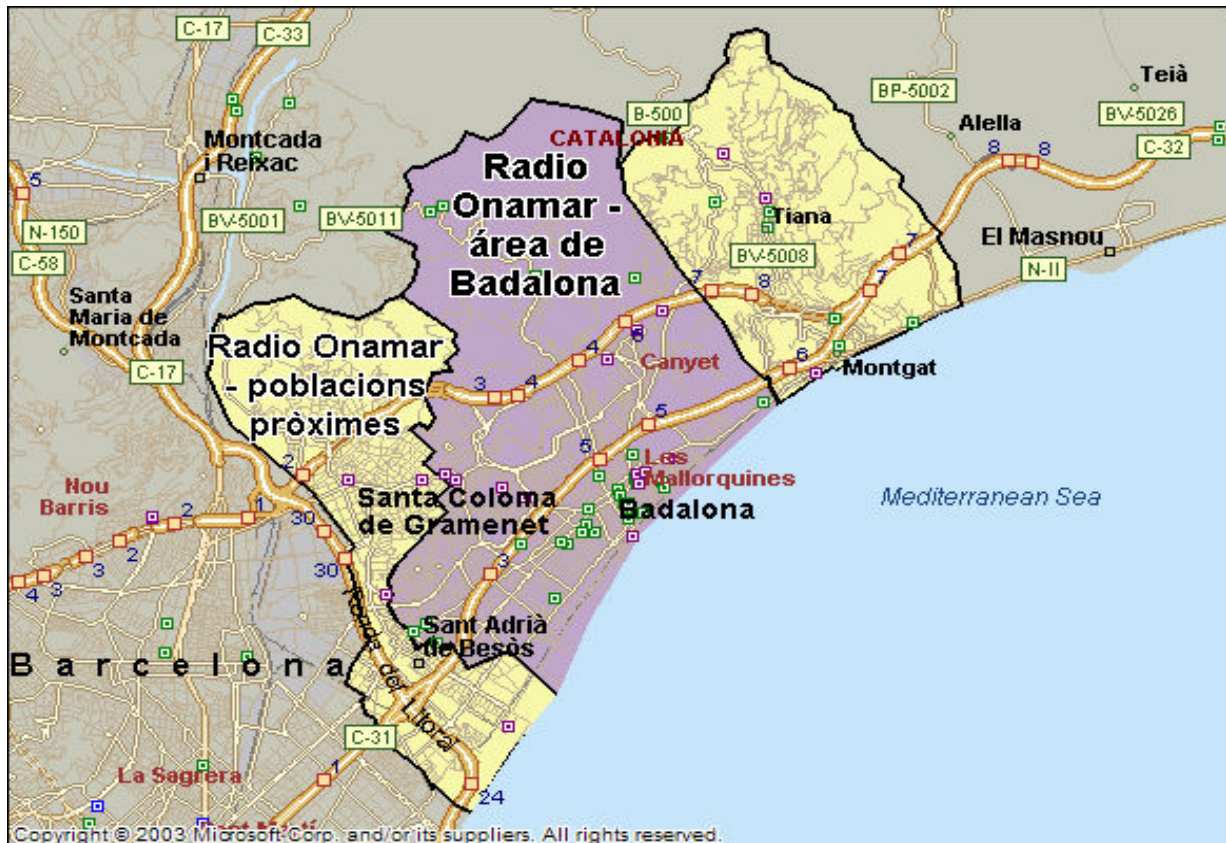
min / dia: mitjana de minuts diaris que dedica la població del àrea en qüestió a l'emissora.

Desviació estàndard sobre la mitjana: mostra la dispersió de valors sobre la mitjana.

SHARE: quota d'audiència, o percentatge respecte la resta d'emissores.

GRPs: quota de audiència, expressada en nombre de persones, respecte la resta d'emissores.

Hores d'audiència diària: total de hores de seguiment que hi dedica el conjunt de la població.



Àrees de realització de l'estudi

Poblacions pròximes a Badalona

Anàlisi quantitatiu

Última actualització	Octubre de 2008
Població dels municipis de la mostra	166.694
Municipis	Sant Adrià de Besòs Santa Coloma de Gramenet Montgat Tiana

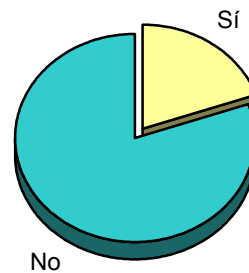
INFORTÈCNICA

REF:son-radioonamar01/o08

Mostra: població major de 15 anys de: Poblacions pròximes a Badalona

Pregunta - Coneix l'emissora "Onamar Ràdio"?

Resposta	Percentatge
Sí	19,6%
No	80,4%

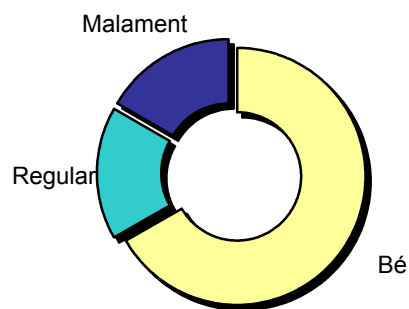


Grau de coneixement de la població respecte el nom de l'emissora

Mostra: població de: Poblacions pròximes a Badalona que coneix l'emissora

Pregunta - En quant a la recepció del senyal "Onamar Ràdio" es rep bé, regular o malament?

Resposta	Percentatge
Bé	66,7%
Regular	16,7%
Malament	16,6%



Qualitat de recepció

INFORTÈCNICA

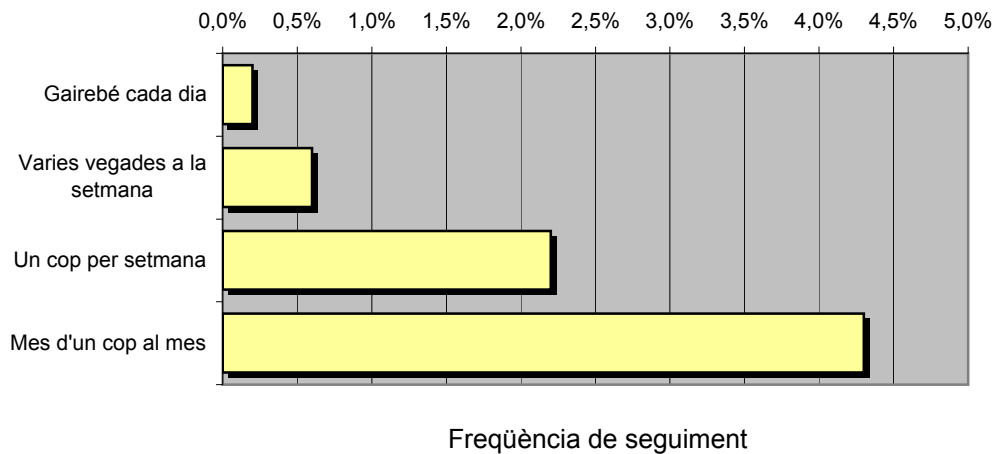
REF:son-radioonamar01/o08

Mostra: població major de 15 anys de: Poblacions pròximes a Badalona

Pregunta - Amb quina freqüència segueix aquesta emissora?

Resposta	Percentatge	Persones
Gairebé cada dia	0,2%	333
Varies vegades a la setmana	0,6%	1.000
Un cop per setmana	2,2%	3.667
Mes d'un cop al mes	4,3%	7.168

Aquesta emissora es escoltada habitualment per **12.169** personas de l'àrea indicada.



Mitjana de temps de dedicació diària a l'emissora

min / dia	desviació	SHARE	GRPs	Hores d'audiència diària
1,1	3,8	1,0%	1.153	3.056,1

min / dia: mitjana de minuts diaris que dedica la població del àrea en qüestió a l'emissora.

Desviació estàndard sobre la mitjana: mostra la dispersió de valors sobre la mitjana.

SHARE: quota d'audiència, o percentatge respecte la resta d'emissores.

GRPs: quota de audiència, expressada en nombre de persones, respecte la resta d'emissores.

Hores d'audiència diària: total de hores de seguiment que hi dedica el conjunt de la població.

INFORTÈCNICA

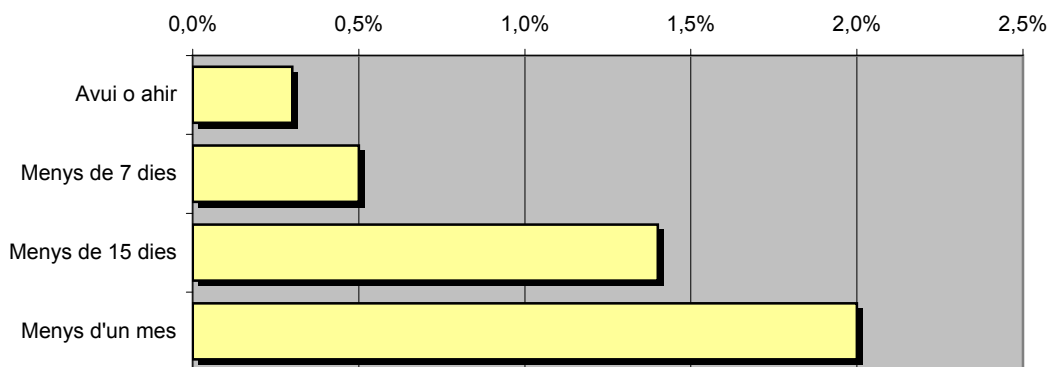
REF:son-radioonamar01/o08

Mostra: població major de 15 anys de: Poblacions pròximes a Badalona

Pregunta - ¿Aproximadament, quan va ser l'últim cop que va escoltar "Onamar Ràdio"?

Resposta	% de respostes	Persones
Avui o ahir	0,3%	500
Menys de 7 dies	0,5%	833
Menys de 15 dies	1,4%	2.334
Menys d'un mes	2,0%	3.334

Aquesta emissora ha estat escoltada per **7.001** persones durant l'últim mes.



Freqüència de seguiment del mitjà en l'últim mes

Mitjana de temps de dedicació diària a l'emissora durant l'últim mes

Dades de l'últim mes	
min / dia	desviació
0,6	2,7

Dades de l'últim mes		
SHARE	GRPs	Hores d'audiència diària
0,6%	629	1.666,9

min / dia: mitjana de minuts diaris que dedica la població del àrea en qüestió a l'emissora.

Desviació estàndard sobre la mitjana: mostra la dispersió de valors sobre la mitjana.

SHARE: quota d'audiència, o percentatge respecte la resta d'emissores.

GRPs: quota de audiència, expressada en nombre de persones, respecte la resta d'emissores.

Hores d'audiència diària: total de hores de seguiment que hi dedica el conjunt de la població.

Anàlisi per grups de sexe i d'edat

Les dades que es presenten a continuació estan basades en el conjunt de la mostra que s'ha realitzat. Així doncs, no són proporcionals a la població de cada àrea.

Dades obtingudes:

- Coneixement del nom de l'emissora per sexes i edats.
- Temps de dedicació diari per sexes i edats.
- Temps de dedicació diari dels seus oients per sexes i edats.

INFORTÈCNICA

REF:son-radioonamar01/o08

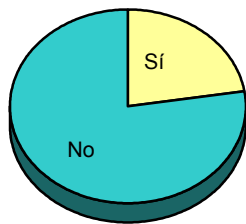
Mostra: població major de 15 anys de tota l'àrea de la mostra.

Pregunta - ¿Coneix l'emissora "Onamar Ràdio"?

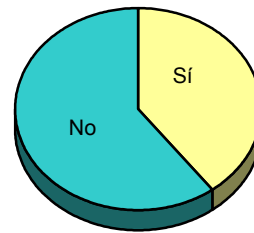
Anàlisi comparatiu per sexes

Resp / Grup	Homes	Dones
Sí	22,6%	39,7%
No	77,4%	60,3%

Homes

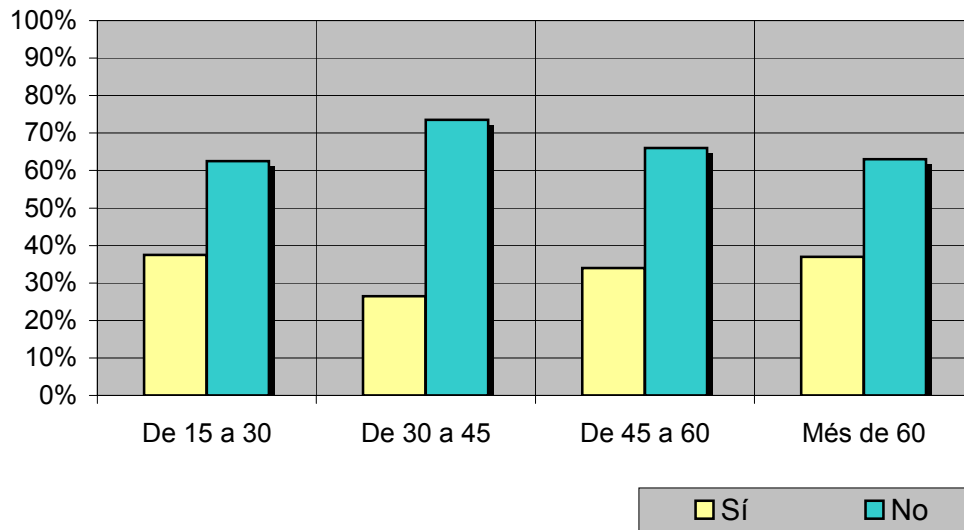


Dones



Anàlisi comparatiu per grups d'edat

Resp / Grup	De 15 a 30	De 30 a 45	De 45 a 60	Més de 60
Sí	37,5%	26,5%	34,0%	37,0%
No	62,5%	73,5%	66,0%	63,0%



INFORTÈCNICA

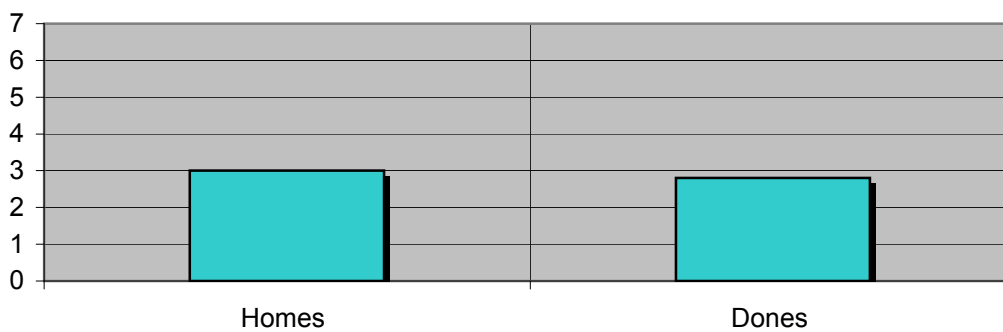
REF:son-radioonamar01/o08

Mostra: població major de 15 anys de tota l'àrea de la mostra.

Mitjana de temps de dedicació diària a l'emissora (minuts / dia)

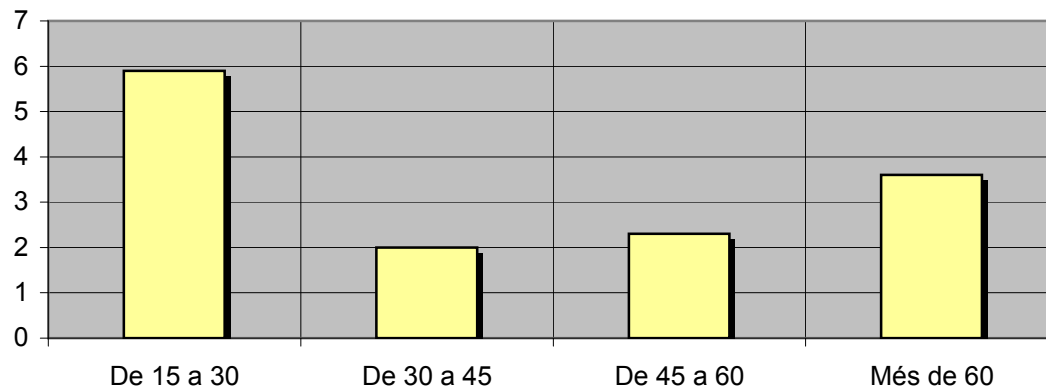
Anàlisi per sexes

Homes	Dones
3,0	2,8



Anàlisi comparatiu per grups d'edat

De 15 a 30	De 30 a 45	De 45 a 60	Més de 60
5,9	2,0	2,3	3,6



INFORTÈCNICA

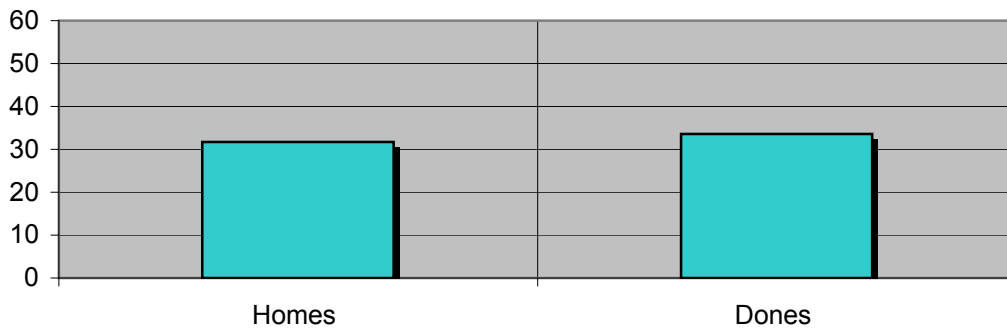
REF:son-radioonamar01/o08

Mostra: població oient de l'emissora.

Mitjana de temps de dedicació diària a l'emissora (minuts / dia)

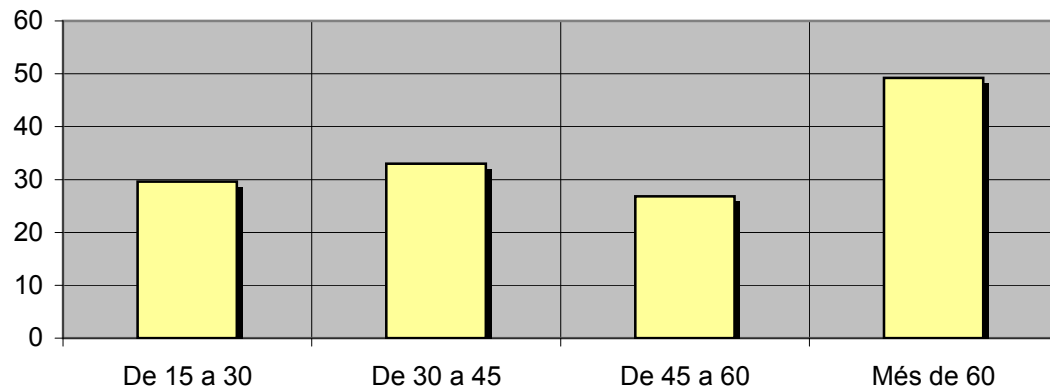
Anàlisi dels seus oients per sexes:

Homes	Dones
31,7	33,6



Anàlisi dels seus oients per grups d'edat:

De 15 a 30	De 30 a 45	De 45 a 60	Més de 60
29,6	33,0	26,8	49,2



Anàlisi dels oients habituals de l'emissora

Es consideren oients habituals els qui dediquen una mitjana de més d'un minut al dia a l'emissora.

Dades obtingudes:

- Distribució de l'audiència durant el dia.
- Distribució de l'audiència durant la setmana.

INFORTÈCNICA

REF:son-radioonamar01/o08

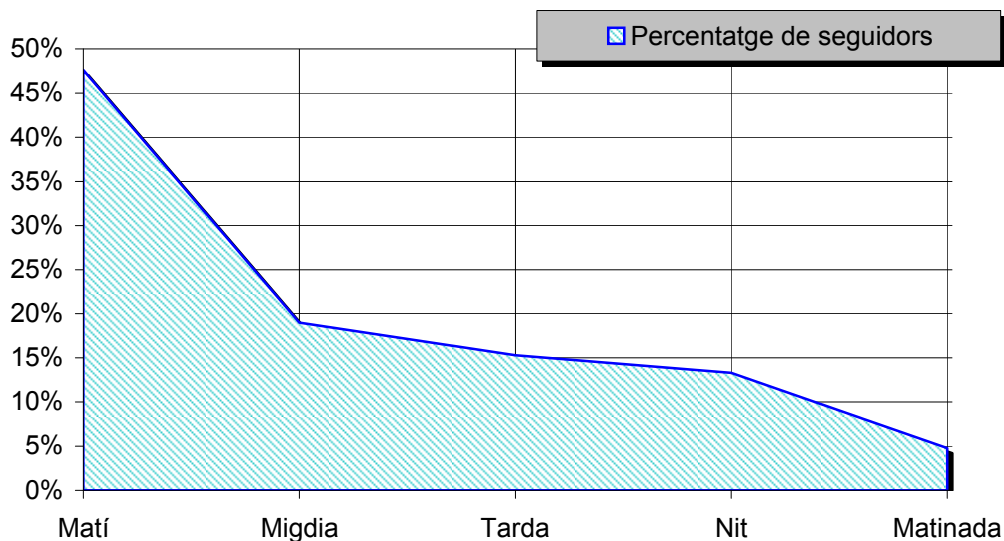
Mostra: població habitual de l'emissora.

Pregunta - A quines hores escolta normalment "Onamar Ràdio"?

Matí (6h - 12h)
Migdia (12h - 16h)
Tarda (16h - 20h)
Nit (20h - 1h)
Matinada (1h - 6h)

Anàlisi general

Resposta	Percentatge de seguidors
Matí	47,6%
Migdia	19,0%
Tarda	15,3%
Nit	13,3%
Matinada	4,8%



Distribució de l'audiència durant el dia

Nota

El resultat obtingut és una representació de l'horari més comú de sintonització de l'emissora. Això no vol dir que no hi hagi seguiment fora de l'horari més habitual.

INFORTÈCNICA

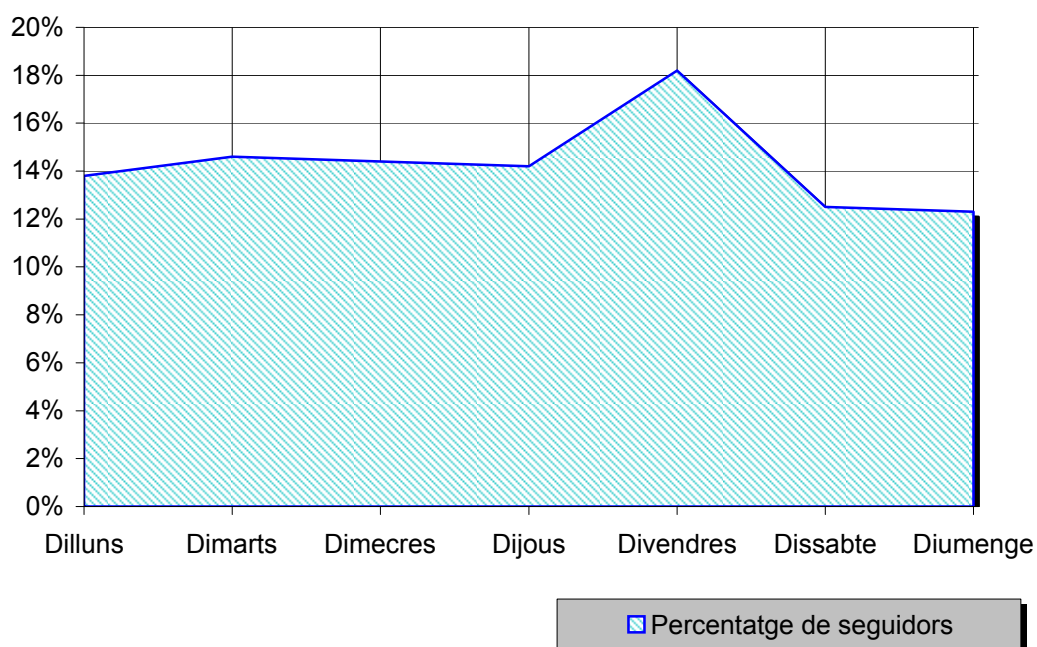
REF:son-radioonamar01/o08

Mostra: població habitual de l'emissora.

Pregunta - Normalment, quins dies de la setmana escolta "Onamar Ràdio"?

Anàlisi general

Resposta	Percentatge de seguidors
Dilluns	13,8%
Dimarts	14,6%
Dimecres	14,4%
Dijous	14,2%
Divendres	18,2%
Dissabte	12,5%
Diumenge	12,3%



Distribució de l'audiència durant els dies de la setmana