

ESTUDIO DE AUDIENCIA
"Canal 56 Puertollano"

FICHA TÉCNICA

Empresa que realiza el estudio	Información Técnica y Científica SL (Infortécnica)
Muestra	491 personas.
Margen de error de la muestra	Trabajando a un nivel de confianza del 95,5% (dos sigma), el margen de error es inferior al 5% para el conjunto de la muestra.
Universo	Población mayor de 15 años de Puertollano y poblaciones próximas.
Tipo de entrevista	Telefónica, aleatoria y de distribución proporcional a la extensión de la población, obteniendo una muestra proporcional y significativa de cada grupo de sexo y edad.
Fecha del sondeo	Octubre de 2008
Datos de Infortécnica	C/ Lepanto 422 08025 Barcelona Tel: 934334243 Fax: 934351627 Más información en: Http://www.infortecnica.com

Puede verificar la autenticidad de los datos del estudio consultando la web www.audiencia.org o contactando con Infortécnica.

"CANAL 56 " ALCANZA UN 11 POR CIENTO DE SHARE EN OCTUBRE DE 2008 EN PUERTOLLANO

"Canal 56 Puertollano" es una emisora de televisión conocida por la mayor parte de la población mayor de 15 años de Puertollano y las poblaciones de su comarca.

La tienen presintonizada el 84 por ciento de los televisores de su área de audiencia próxima. Cerca de 50.000 telespectadores la han seguido de forma habitual durante el último mes.

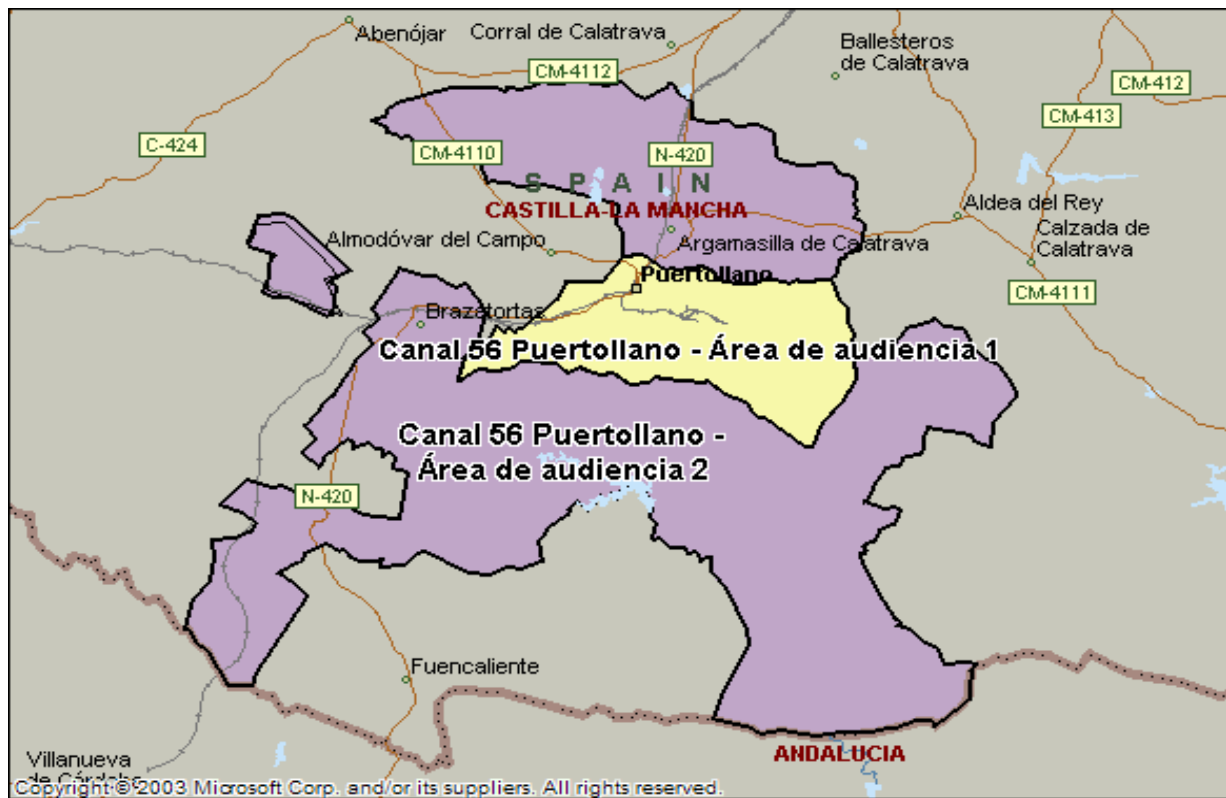
La media de tiempo al día que dedica a la emisora sus seguidores es de 33 minutos en el conjunto de su área de difusión. La audiencia media en el área de Puertollano sobre el conjunto de la población ha sido de 20 minutos, en octubre, lo que le proporciona un share próximo al 11 por ciento. Obtiene un GRP's global próximo a 6.000 telespectadores al día.

"Canal 56" es seguida por todos los grupos de sexo y edad, dada su aceptada programación.

Análisis cuantitativo de la audiencia de la emisora por áreas

Datos obtenidos en cada área

- Grado de conocimiento de la población respecto al nombre de la emisora.
- Porcentaje de sintonización.
- Calidad de recepción.
- Frecuencia de seguimiento general de la emisora.
- Frecuencia de seguimiento en el último mes.
- Número de personas que siguen la emisora habitualmente.
- Número de personas que han seguido la emisora en el último mes.
- Tiempo medio de dedicación diaria a la emisora.
- Tiempo medio de dedicación diaria en el último mes.
- SHARE, GRP y total de horas de audiencia diaria (datos generales).
- SHARE, GRP y total de horas de audiencia diaria (datos del último mes).



Áreas de realización del estudio

Área de audiencia 1

Análisis cuantitativo

Última actualización	Octubre de 2008
Población de los municipios de la muestra	50.838
Municipios	Puertollano

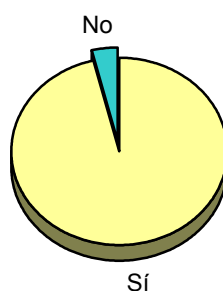
INFORTÉCNICA

REF:son-medio01/p/n05

Muestra: población mayor de 15 años de: Área de audiencia 1

Pregunta - ¿Conoce la emisora de TV local "Canal 56 Puertollano"?

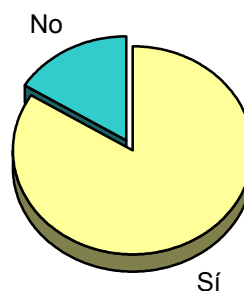
Respuesta	Porcentaje
Sí	96,2%
No	3,8%



Grado de conocimiento de la población respecto al nombre de la emisora

Pregunta - ¿Tiene sintonizada "Canal 56 Puertollano" en su televisor?

Respuesta	Porcentaje
Sí	83,9%
No	16,1%

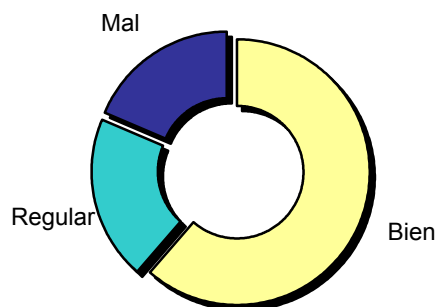


Porcentaje de sintonización

Muestra: población de: Área de audiencia 1 que conoce la emisora

Pregunta - En cuanto a la recepción de la señal "Canal 56 Puertollano" ¿se recibe bien, regular o mal?

Respuesta	Porcentaje
Bien	61,3%
Regular	20,0%
Mal	18,7%



Calidad de recepción

INFORTÉCNICA

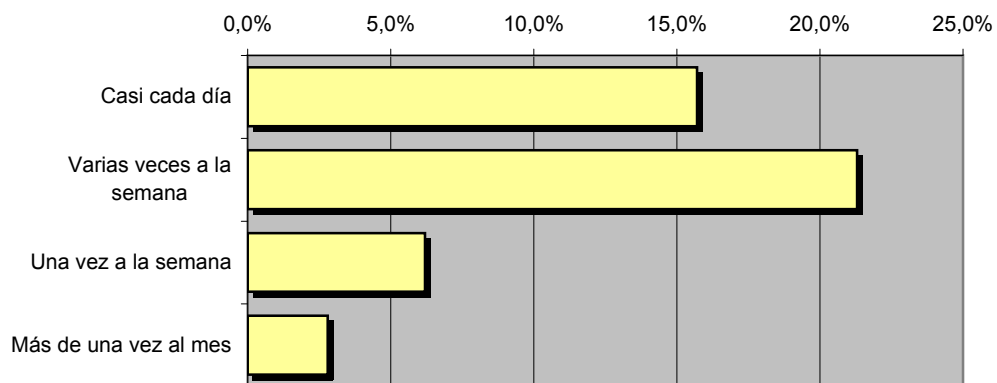
REF:son-medio01/p/n05

Muestra: población mayor de 15 años de: Área de audiencia 1

Pregunta - ¿Con qué frecuencia sigue la emisora?

Respuesta	Porcentaje	Personas
Casi cada día	15,7%	7.982
Varias veces a la semana	21,3%	10.828
Una vez a la semana	6,2%	3.152
Más de una vez al mes	2,8%	1.423

Esta emisora es seguida habitualmente por **23.385** personas del área indicada



Frecuencia de seguimiento

Tiempo medio de dedicación diaria a la emisora

min / día	desviación	SHARE	GRPs	Horas de audiencia diaria
17,0	29,7	8,9%	4.501	14.404,1

min / día: media de minutos diarios que dedica la población del área específica a la emisora

Desviación estándar sobre la media: muestra la dispersión de valores sobre la media.

SHARE: cuota de audiencia, expresada en porcentaje, respecto al resto de emisoras.

GRPs: cuota de audiencia, expresada en número de personas, respecto al resto de emisoras.

Horas de audiencia diaria: total de horas de seguimiento que dedica el conjunto de la población.

INFORTÉCNICA

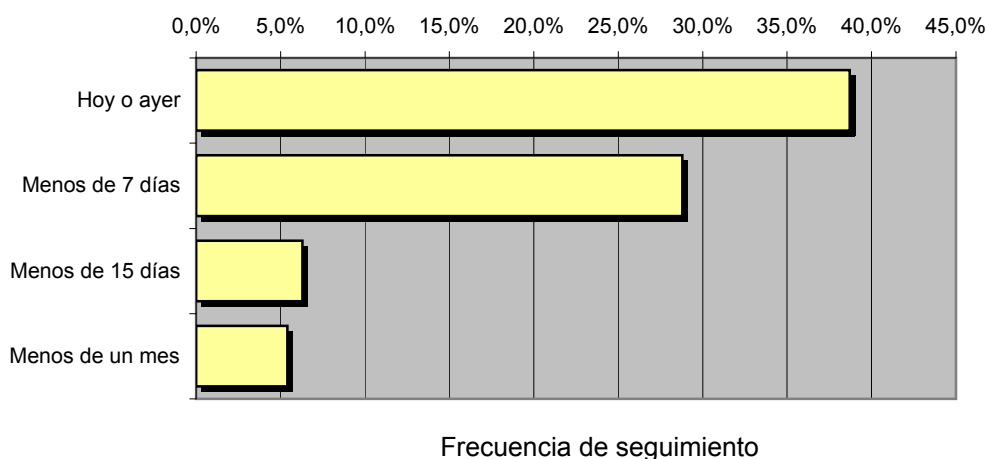
REF:son-medio01/p/n05

Muestra: población mayor de 15 años de: Área de audiencia 1

Pregunta - ¿Aproximadamente, cuándo fue la última vez que vió "Canal 56 Puertollano"?

Respuesta	Porcentaje	Personas
Hoy o ayer	38,7%	19.674
Menos de 7 días	28,8%	14.641
Menos de 15 días	6,3%	3.203
Menos de un mes	5,4%	2.745

Esta emisora ha sido seguida por **40.264** personas durante el último mes.



Tiempo medio de dedicación diaria a la emisora durante el último mes

Datos del último mes	
min / día	desviación
20,0	27,7

Datos del último mes		
SHARE	GRPs	Horas de audiencia diaria
10,4%	5.296	16.946,0

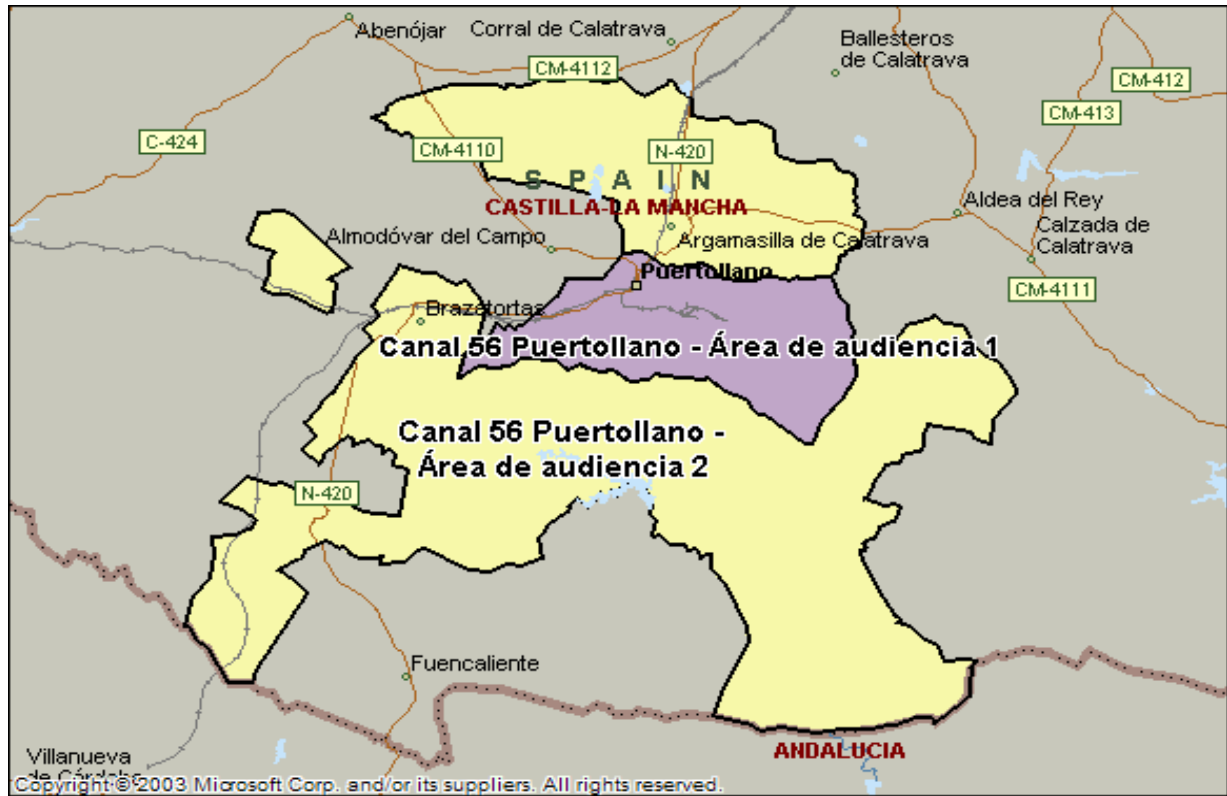
min / día: media de minutos diarios que dedica la población del área específica a la emisora

Desviación estándar sobre la media: muestra la dispersión de valores sobre la media.

SHARE: cuota de audiencia, expresada en porcentaje, respecto al resto de emisoras.

GRPs: cuota de audiencia, expresada en número de personas, respecto al resto de emisoras.

Horas de audiencia diaria: total de horas de seguimiento que dedica el conjunto de la población.



Áreas de realización del estudio

Área de audiencia 2

Análisis cuantitativo

Última actualización	Octubre de 2008
Población de los municipios de la muestra	9.794
Municipios	<ul style="list-style-type: none"> Brazatortas Cabezarrubias del Puerto Hinojosas de Calatrava Mestanza Villanueva de San Carlos Villamayor de Calatrava Argamasilla de Calatrava

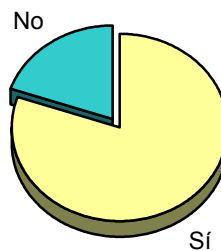
INFORTÉCNICA

REF:son-medio01/p/n05

Muestra: población mayor de 15 años de: Área de audiencia 2

Pregunta - ¿Conoce la emisora de TV local "Canal 56 Puertollano"?

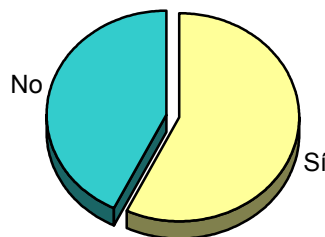
Respuesta	Porcentaje
Sí	80,4%
No	19,6%



Grado de conocimiento de la población respecto al nombre de la emisora

Pregunta - ¿Tiene sintonizada "Canal 56 Puertollano" en su televisor?

Respuesta	Porcentaje
Sí	57,1%
No	42,9%

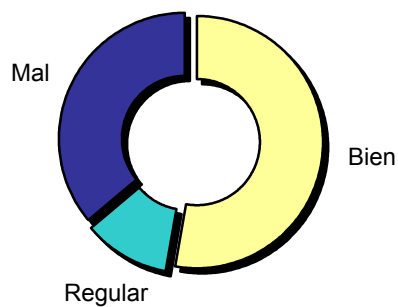


Porcentaje de sintonización

Muestra: población de: Área de audiencia 2 que conoce la emisora

Pregunta - En cuanto a la recepción de la señal "Canal 56 Puertollano" ¿se recibe bien, regular o mal?

Respuesta	Porcentaje
Bien	52,8%
Regular	11,1%
Mal	36,1%



Calidad de recepción

INFORTÉCNICA

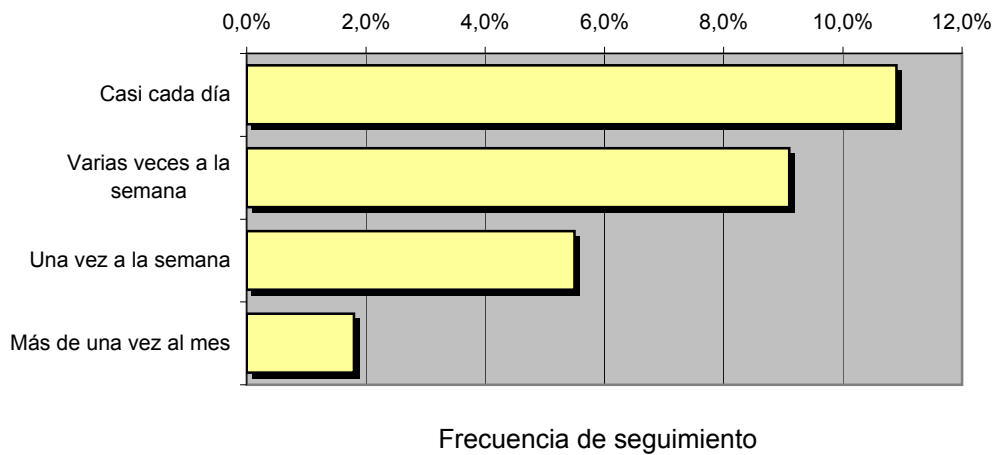
REF:son-medio01/p/n05

Muestra: población mayor de 15 años de: Área de audiencia 2

Pregunta - ¿Con qué frecuencia sigue la emisora?

Respuesta	Porcentaje	Personas
Casi cada día	10,9%	1.068
Varias veces a la semana	9,1%	891
Una vez a la semana	5,5%	539
Más de una vez al mes	1,8%	176

Esta emisora es seguida habitualmente por **2.674** personas del área indicada



Tiempo medio de dedicación diaria a la emisora

min / día	desviación	SHARE	GRPs	Horas de audiencia diaria
6,0	12,6	3,1%	306	979,4

min / día: media de minutos diarios que dedica la población del área específica a la emisora

Desviación estándar sobre la media: muestra la dispersión de valores sobre la media.

SHARE: cuota de audiencia, expresada en porcentaje, respecto al resto de emisoras.

GRPs: cuota de audiencia, expresada en número de personas, respecto al resto de emisoras.

Horas de audiencia diaria: total de horas de seguimiento que dedica el conjunto de la población.

INFORTÉCNICA

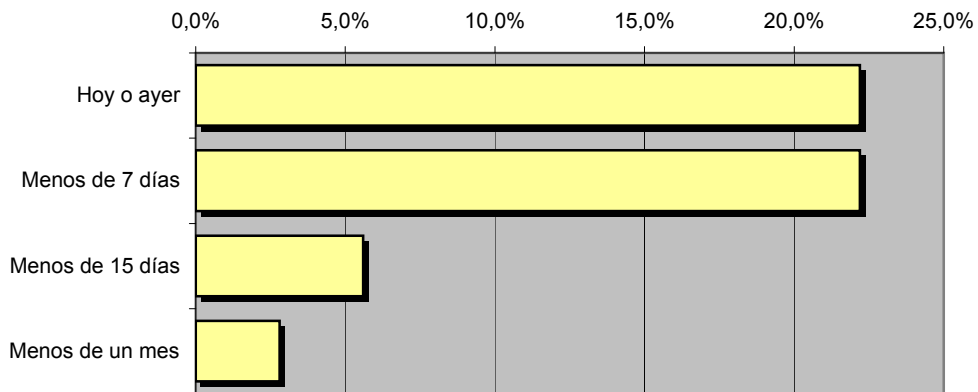
REF:son-medio01/p/n05

Muestra: población mayor de 15 años de: Área de audiencia 2

Pregunta - ¿Aproximadamente, cuándo fue la última vez que vió "Canal 56 Puertollano"?

Respuesta	Porcentaje	Personas
Hoy o ayer	22,2%	2.174
Menos de 7 días	22,2%	2.174
Menos de 15 días	5,6%	548
Menos de un mes	2,8%	274

Esta emisora ha sido seguida por **5.171** personas durante el último mes



Frecuencia de seguimiento

Tiempo medio de dedicación diaria a la emisora durante el último mes

Datos del último mes	
min / día	desviación
8,0	11,4

Datos del último mes		
SHARE	GRPs	Horas de audiencia diaria
4,2%	408	1.305,9

min / día: media de minutos diarios que dedica la población del área específica a la emisora

Desviación estándar sobre la media: muestra la dispersión de valores sobre la media.

SHARE: cuota de audiencia, expresada en porcentaje, respecto al resto de emisoras.

GRPs: cuota de audiencia, expresada en número de personas, respecto al resto de emisoras.

Horas de audiencia diaria: total de horas de seguimiento que dedica el conjunto de la población.

Análisis por grupos de sexo y edad

Los datos que se presentan a continuación están basados en el conjunto de la muestra y no son proporcionales a la población de cada área.

Datos obtenidos:

- Conocimiento del nombre de la emisora por sexos y edades.
- Frecuencia de seguimiento por sexos y edades.
- Tiempo de dedicación diario por sexos y edades.
- Tiempo de dedicación diario de los habituales a la emisora por sexos y edades.

INFORTÉCNICA

REF:son-medio01/p/n05

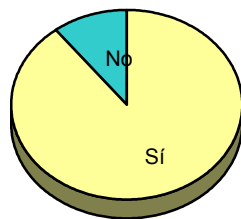
Muestra: población mayor de 15 años de toda el área de la muestra.

Pregunta - ¿Conoce la emisora "Canal 56 Puertollano"?

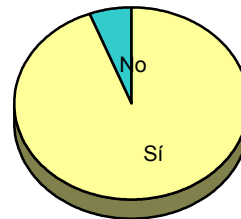
Análisis comparativo por grupos de sexo

Resp / Grupo	Hombres	Mujeres
Sí	89,5%	94,1%
No	10,5%	5,9%

Hombres

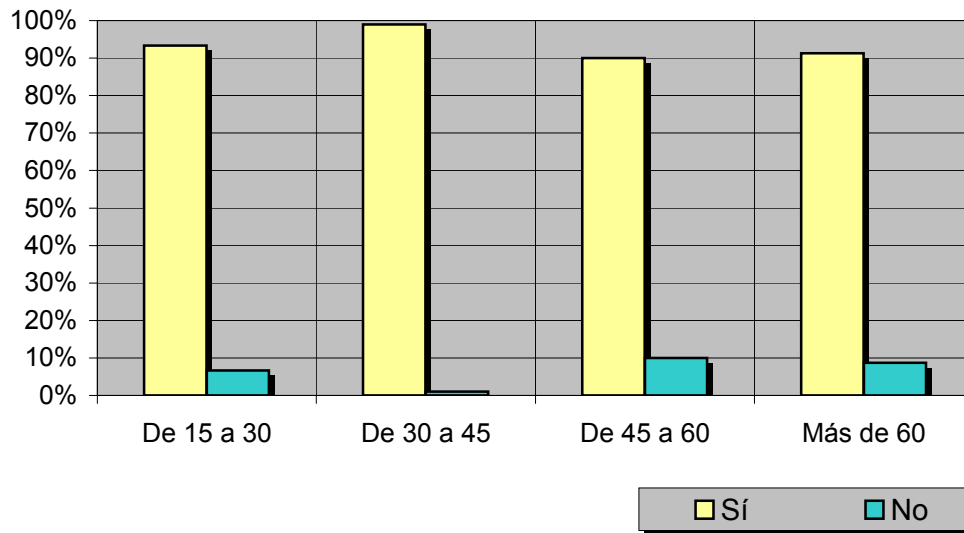


Mujeres



Análisis comparativo por grupos de edad

Resp \ Grupo	De 15 a 30	De 30 a 45	De 45 a 60	Más de 60
Sí	93,3%	99,0%	90,0%	91,3%
No	6,7%	1,0%	10,0%	8,7%



INFORTÉCNICA

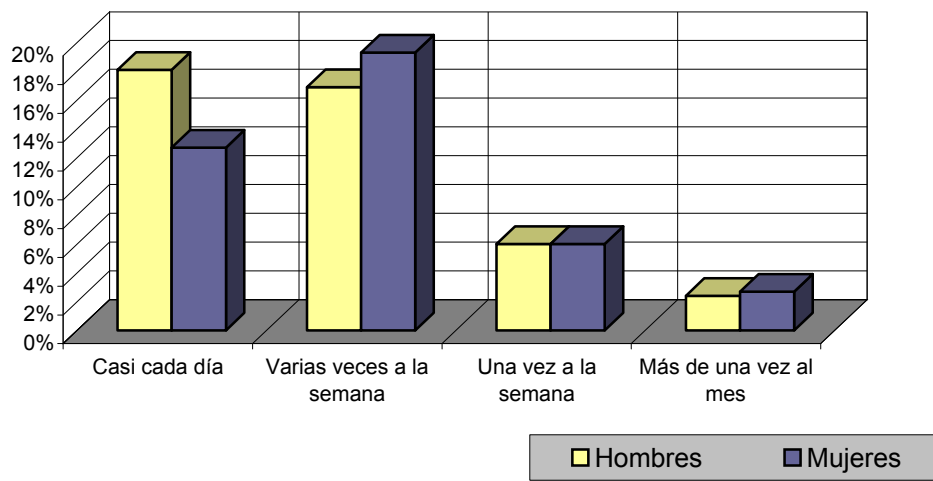
REF:son-medio01/p/n05

Muestra: población mayor de 15 años de toda el área de la muestra.

Pregunta - ¿Con qué frecuencia sigue la emisora?

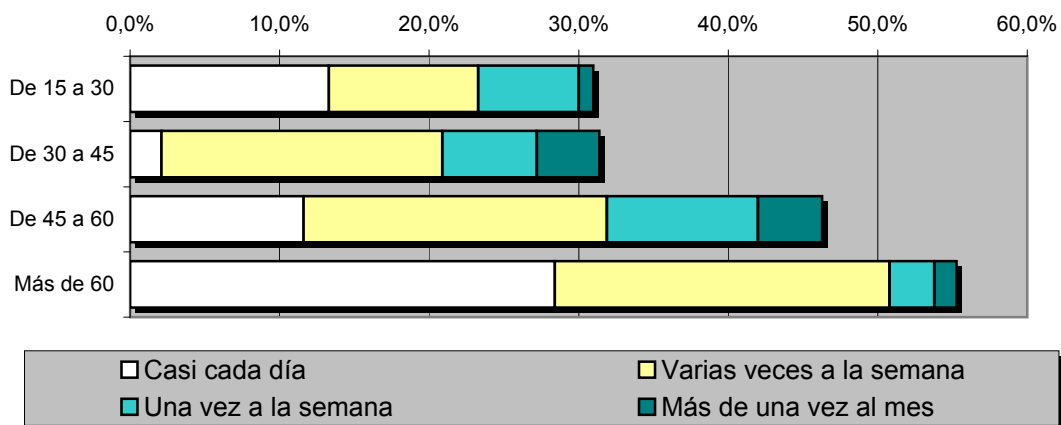
Análisis por grupos de sexo

Respuesta	Hombres	Mujeres
Casi cada día	18,1%	12,7%
Varias veces a la semana	16,9%	19,3%
Una vez a la semana	6,0%	6,0%
Más de una vez al mes	2,4%	2,7%



Análisis comparativo por grupos de edad

Resp \ Grupo	De 15 a 30	De 30 a 45	De 45 a 60	Más de 60
Casi cada día	13,3%	2,1%	11,6%	28,4%
Varias veces a la semana	10,0%	18,8%	20,3%	22,4%
Una vez a la semana	6,7%	6,3%	10,1%	3,0%
Más de una vez al mes	1,0%	4,2%	4,3%	1,5%



INFORTÉCNICA

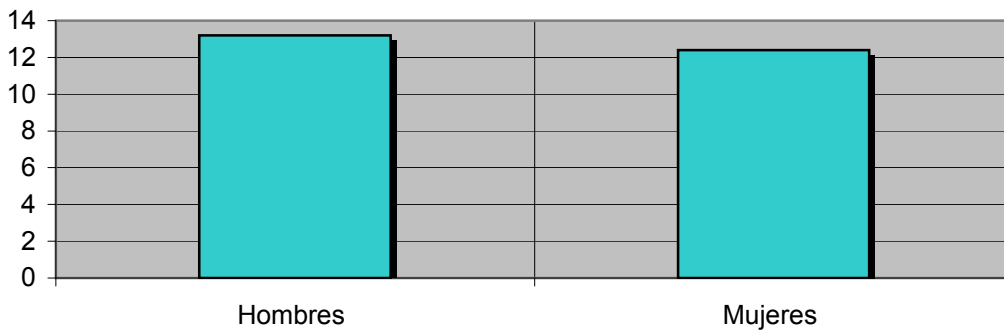
REF:son-medio01/p/n05

Muestra: población mayor de 15 años de toda el área de la muestra.

Tiempo medio de dedicación diaria a la emisora (minutos / día)

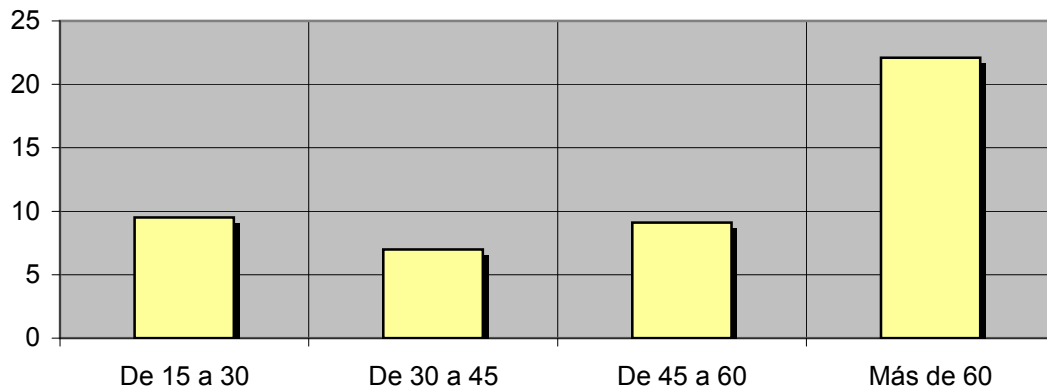
Análisis por sexos:

Hombres	Mujeres
13,2	12,4



Análisis por grupos de edad:

De 15 a 30	De 30 a 45	De 45 a 60	Más de 60
9,5	7,0	9,1	22,1



INFORTÉCNICA

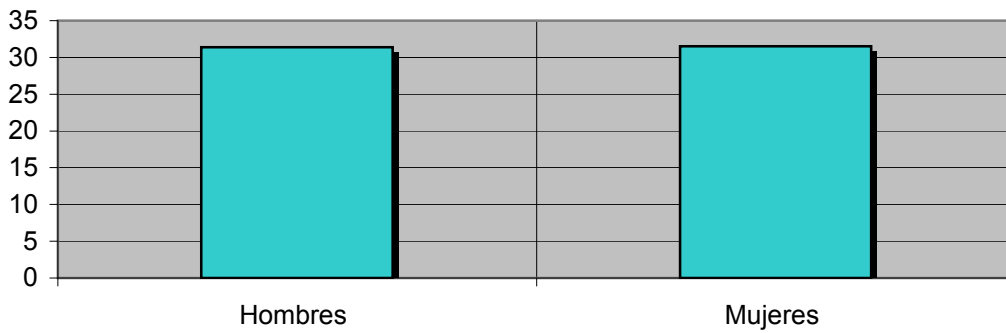
REF:son-medio01/p/n05

Muestra: Población que sigue la emisora, por lo menos ocasionalmente.

Tiempo medio de dedicación diaria a la emisora (minutos / día)

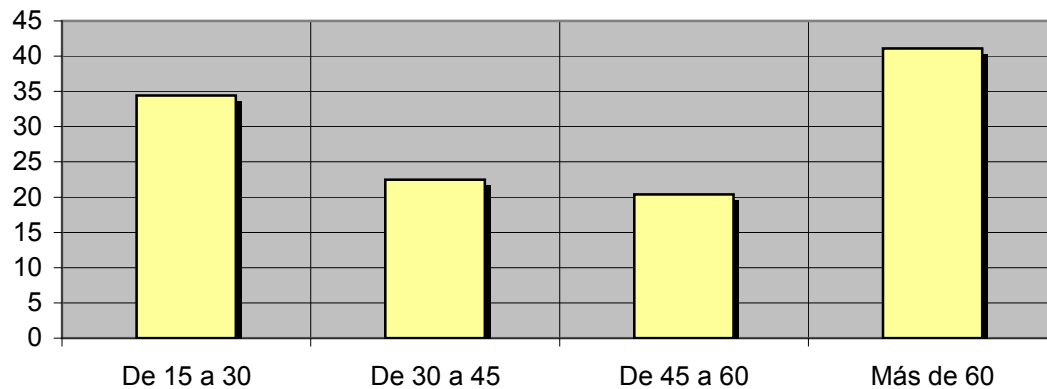
Análisis de sus seguidores por sexos:

Hombres	Mujeres
31,4	31,5



Análisis de sus seguidores por grupos de edad:

De 15 a 30	De 30 a 45	De 45 a 60	Más de 60
34,4	22,5	20,4	41,1



Análisis sobre los seguidores habituales de la emisora

Se consideran habituales aquellos que dedican una media de más de un minuto al día a la emisora.

Datos obtenidos:

- Distribución de la audiencia durante el día
- Distribución de la audiencia durante la semana
- Progresión de la audiencia

INFORTÉCNICA

REF:son-medio01/p/n05

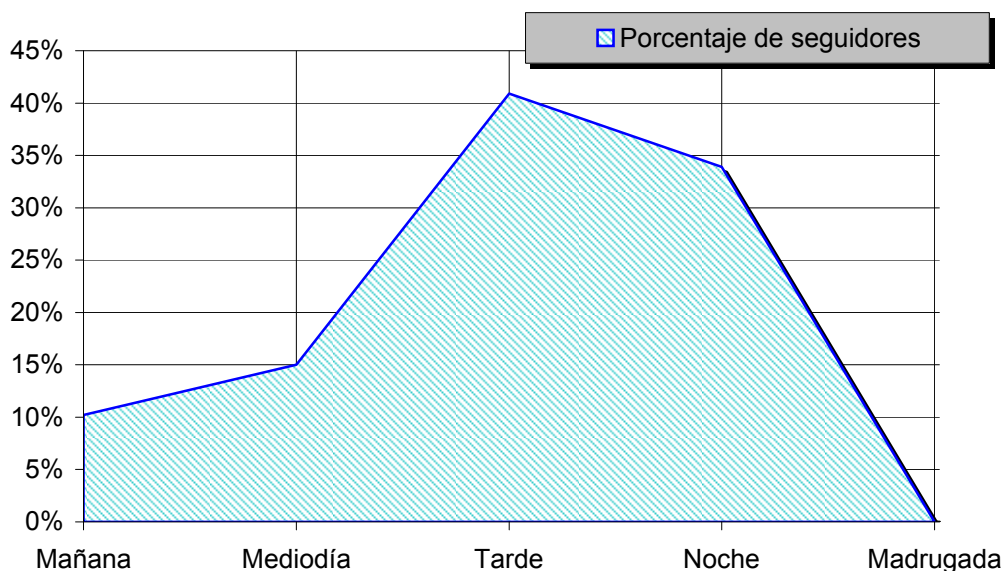
Muestra: Población habitual de la emisora.

Pregunta - ¿A qué horas sigue habitualmente "Canal 56 Puertollano"?

- A. Mañana (6h - 12h)
- B. Mediodía (12h - 16h)
- C. Tarde (16h - 20h)
- D. Noche (20h - 1h)
- E. Madrugada (1h - 6h)

Análisis general

Respuesta	Porcentaje de seguidores
Mañana	10,2%
Mediodía	15,0%
Tarde	40,9%
Noche	33,9%
Madrugada	<1%



Distribución de la audiencia durante el día

Los resultados obtenidos son un reflejo del horario más común de sintonización de la emisora. Lo que no significa que no la sigan fuera del horario más habitual.

INFORTÉCNICA

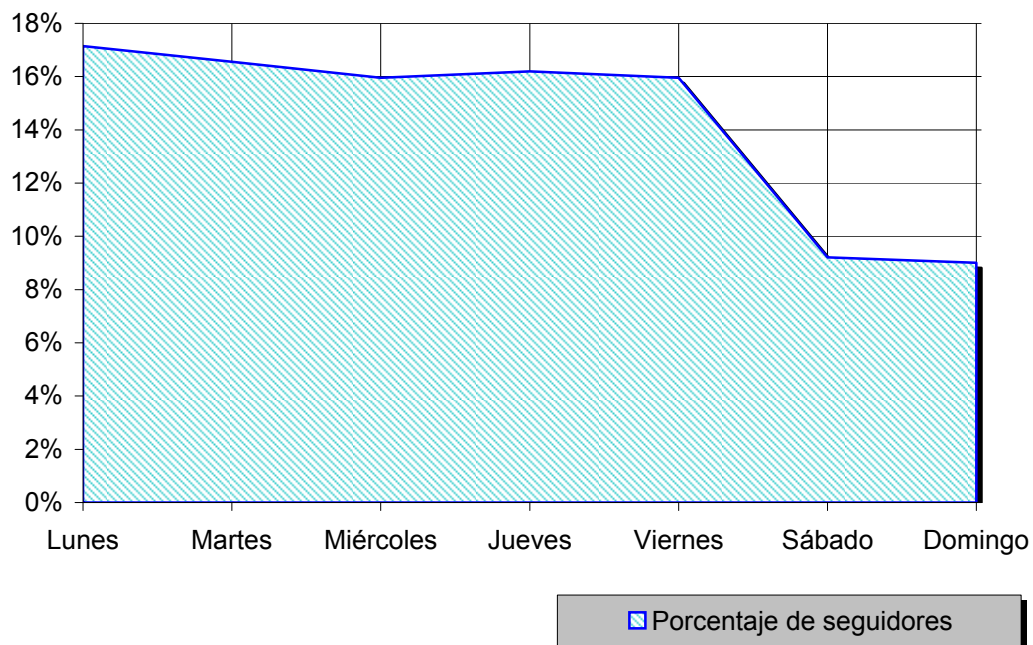
REF:son-medio01/p/n05

Muestra: Población habitual de la emisora.

Pregunta - ¿Qué días de la semana suele ver "Canal 56 Puertollano"?

Análisis general

Respuesta	Porcentaje de seguidores
Lunes	17,1%
Martes	16,6%
Miércoles	16,0%
Jueves	16,2%
Viernes	16,0%
Sábado	9,2%
Domingo	9,0%



Distribución de la audiencia durante los días de la semana

INFORTÉCNICA

REF:son-medio01/p/n05

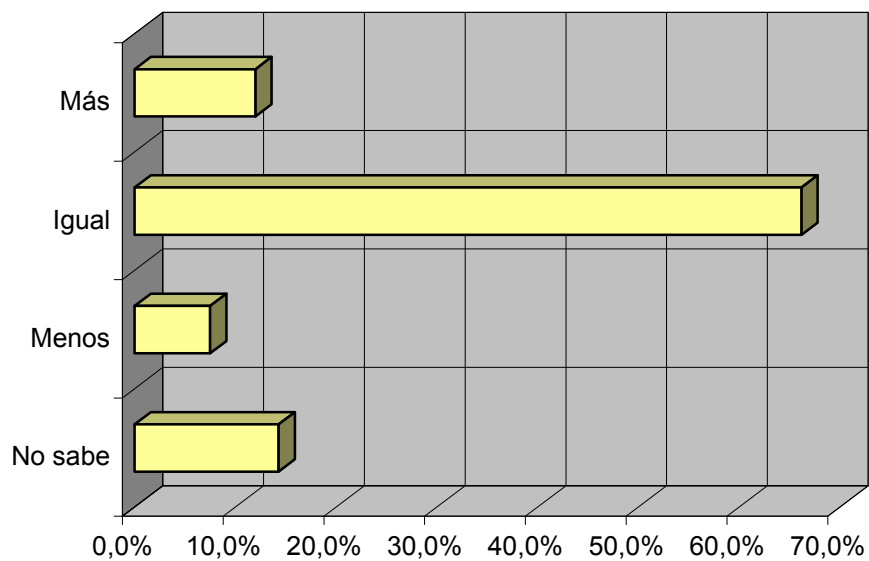
Muestra: Población que conoce la emisora.

Pregunta - ¿Sigue la emisora: más, igual o menos que hace un año?

- A. Más
- B. Igual
- C. Menos
- D. No sabe / no contesta

Análisis general

Respuesta	Porcentaje
Más	12,0%
Igual	66,2%
Menos	7,5%
No sabe	14,3%



Progresión de la audiencia