

ESTUDIO DE AUDIENCIA

"Fórmula Hit Radio"

FICHA TÉCNICA

Empresa que realiza el estudio	Información Técnica y Científica SL (Infortécnica)
Muestra	536 personas.
Margen de error de la muestra	Trabajando a un nivel de confianza del 95,5% (dos sigma), el margen de error es inferior al 5% para el conjunto de la muestra.
Universo	Población mayor de 15 años de Carballo y poblaciones comprendidas entre Cée y Arteixo.
Tipo de entrevista	Telefónica, aleatoria y de distribución proporcional a la extensión de la población, obteniendo una muestra proporcional y significativa de cada grupo de sexo y edad.
Fecha del sondeo	Septiembre y octubre de 2008
Datos de Infortécnica	C/ Lepanto 422 08025 Barcelona Tel: 934334243 Fax: 934351627 Más información en: Http://www.infortecnica.com

Puede verificar la autenticidad de los datos del estudio consultando la web www.audiencia.org o contactando con Infortécnica.

“RADIO FORMULA HIT”, SEGUIDA POR MAS DE 27.000 RADIOYENTES DURANTE EL ÚLTIMO MES, ALCANZA UN 17 POR CIENTO DE SHARE EN CARBALLO Y SU ENTORNO

En el estudio realizado en setiembre y octubre de 2008, “Radio Fórmula Hit” es conocida por la mitad de la población de Carballo y su entorno, es decir por la mayoría de los habituales de la radio. Cerca de 24.000 radioyentes en el conjunto de su área de difusión la siguen de forma habitual (27.800 durante el último mes).

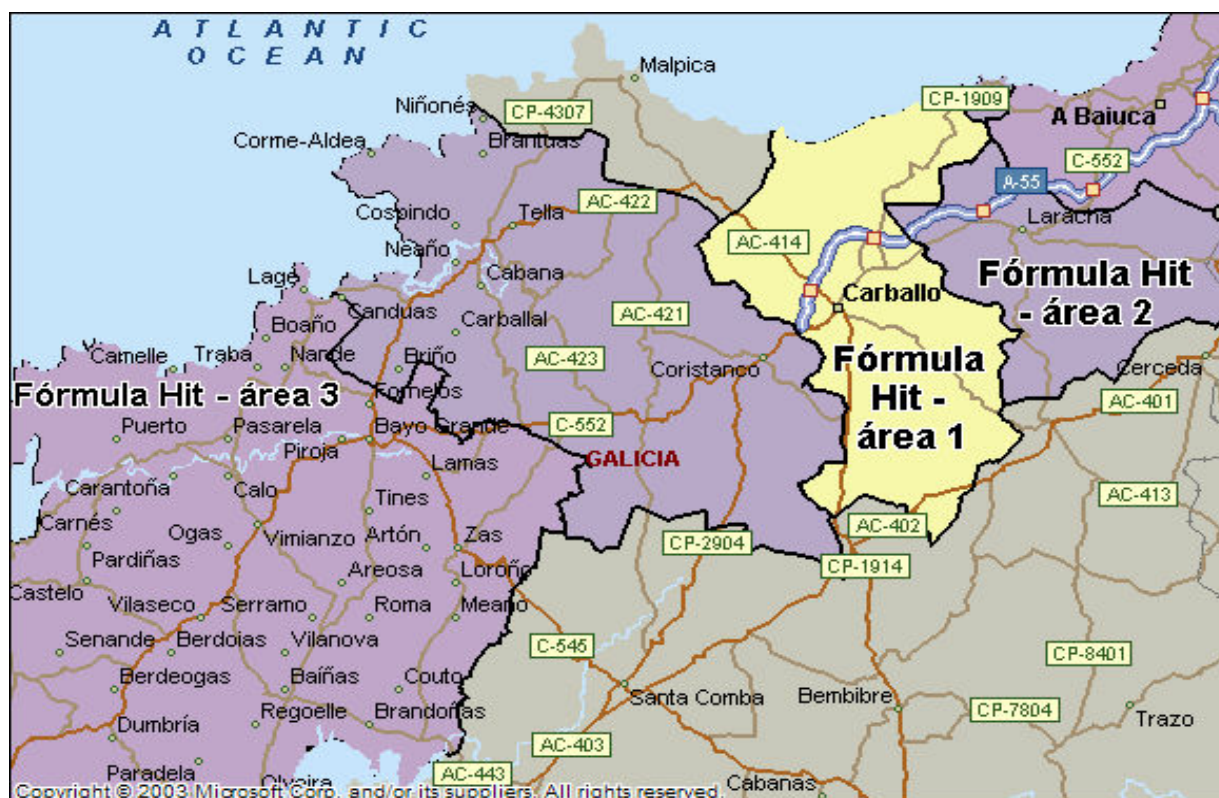
El tiempo que dedica a la emisora sus asiduos es de una hora al día. Sobre el conjunto de la población de su mayor área de difusión, el tiempo medio de audiencia es de casi 9 minutos, obteniendo una cuota de audiencia (share) del 8,3 por ciento por ciento, alcanzando un 15 por ciento en Carballo y su entorno. El GRP’s es supera los 7.000 radioyentes.

El perfil del público es de ambos sexos y de jóvenes o de mediana edad.

Análisis cuantitativo de la audiencia de la emisora por áreas

Datos obtenidos en cada área

- Grado de conocimiento de la población respecto al nombre de la emisora.
- Calidad de recepción.
- Frecuencia de seguimiento general de la emisora.
- Frecuencia de seguimiento en el último mes.
- Número de personas que siguen la emisora habitualmente.
- Número de personas que han seguido la emisora en el último mes.
- Tiempo medio de dedicación a la emisora.
- Tiempo medio de dedicación en el último mes.
- SHARE, GRP y total de horas de audiencia diaria (datos generales).
- SHARE, GRP y total de horas de audiencia diaria (datos del último mes).



Áreas de realización del estudio

Área 1

Análisis cuantitativo

Última actualización	Septiembre y octubre de 2008
Población de los municipios de la muestra	30.091
Municipios	Carballo

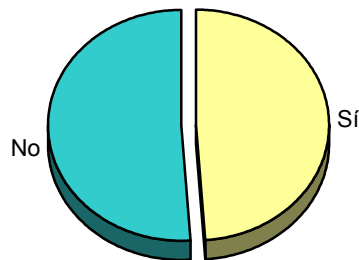
INFORTÉCNICA

REF:son-formulahit01/s08

Muestra: población mayor de 15 años de: Área 1

Pregunta - ¿Conoce la emisora "Fórmula Hit Radio"?

Respuesta	Porcentaje
Sí	48,9%
No	51,1%

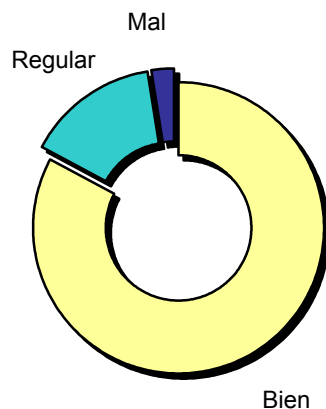


Grado de conocimiento de la población respecto al nombre de la emisora

Muestra: población de: Área 1 que conoce la emisora

Pregunta - En cuanto a la recepción de la señal "Fórmula Hit Radio" ¿se recibe bien, regular o mal?

Respuesta	Porcentaje
Bien	82,9%
Regular	14,6%
Mal	2,5%



Calidad de recepción

INFORTÉCNICA

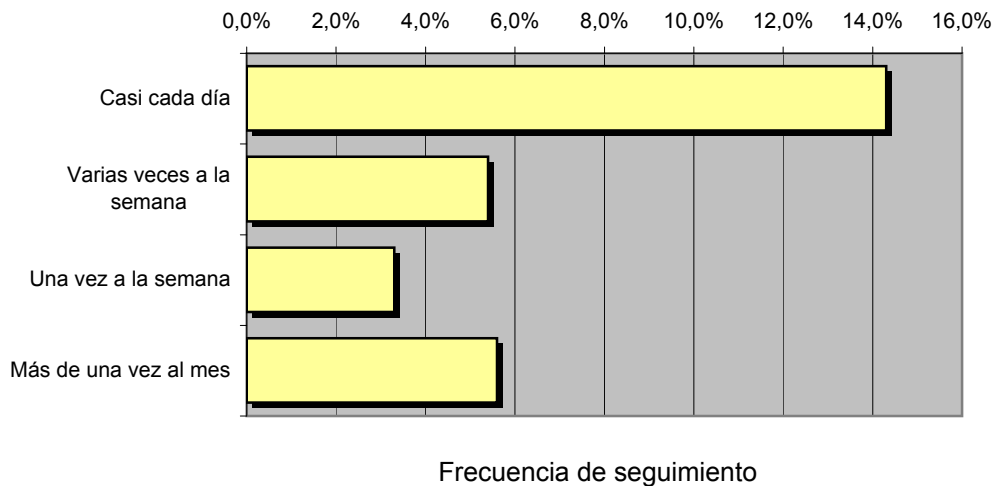
REF:son-formulahit01/s08

Muestra: población mayor de 15 años de: Área 1

Pregunta - ¿Con qué frecuencia sigue la emisora?

Respuesta	Porcentaje	Personas
Casi cada día	14,3%	4.303
Varias veces a la semana	5,4%	1.625
Una vez a la semana	3,3%	993
Más de una vez al mes	5,6%	1.685

Esta emisora es seguida habitualmente por **8.606** personas del área indicada



Tiempo medio de dedicación diaria a la emisora

min / día	desviación	SHARE	GRPs	Horas de audiencia diaria
18,1	42,9	17,2%	3.423	9.077,5

min / día: media de minutos diarios que dedica la población del área específica a la emisora

Desviación estándar sobre la media: muestra la dispersión de valores sobre la media.

SHARE: cuota de audiencia, expresada en porcentaje, respecto al resto de emisoras.

GRPs: cuota de audiencia, expresada en número de personas, respecto al resto de emisoras.

Horas de audiencia diaria: total de horas de seguimiento que dedica el conjunto de la población.

INFORTÉCNICA

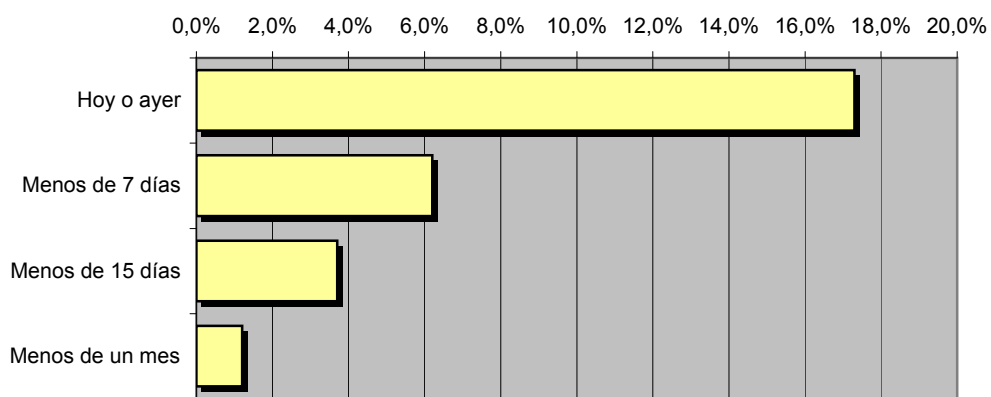
REF:son-formulahit01/s08

Muestra: población mayor de 15 años de: Área 1

Pregunta - ¿Aproximadamente, cuándo fue la última vez que escuchó "Fórmula Hit Radio"?

Respuesta	Porcentaje	Personas
Hoy o ayer	17,3%	5.206
Menos de 7 días	6,2%	1.866
Menos de 15 días	3,7%	1.113
Menos de un mes	1,2%	361

Esta emisora es seguida por **8.546** personas durante el último mes



Frecuencia de seguimiento en el último mes

Tiempo medio de dedicación diaria a la emisora durante el último mes

Datos del último mes	
min / día	desviación
13,6	33,0

Datos del último mes		
SHARE	GRPs	Horas de audiencia diaria
13,0%	2.572	6.820,6

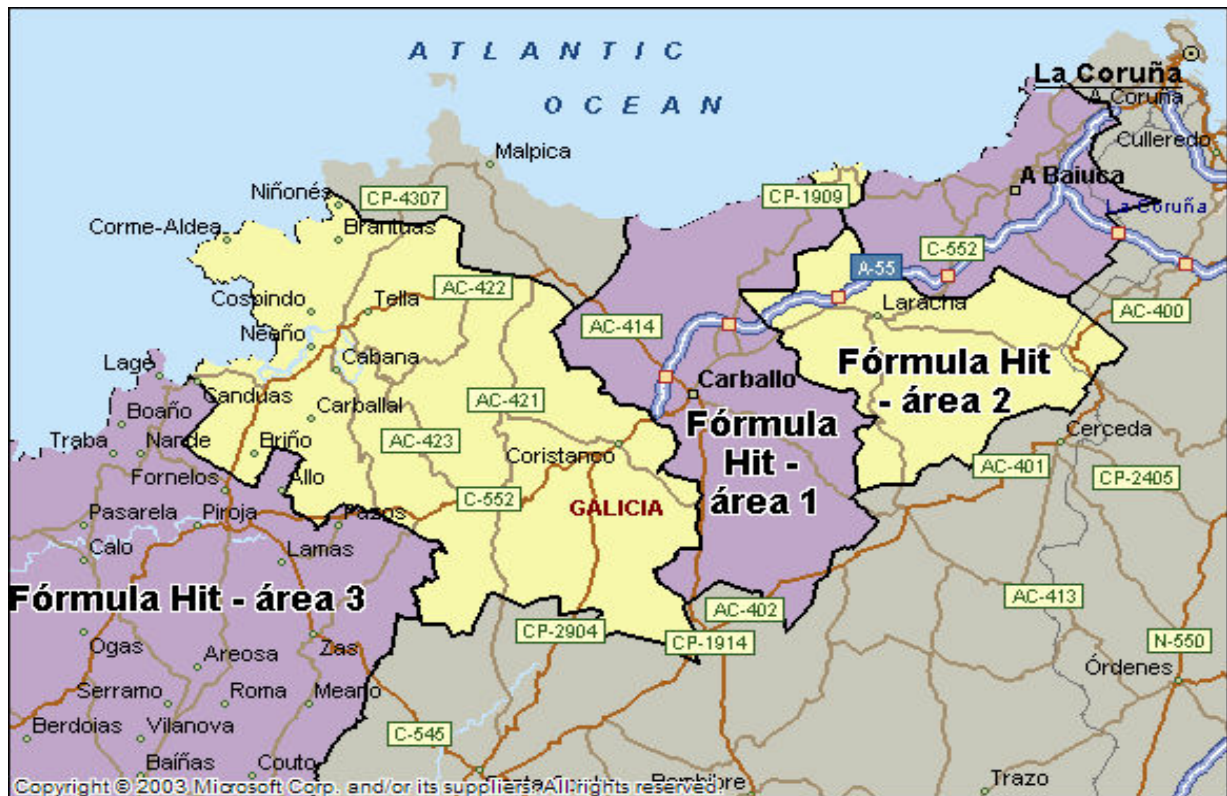
min / día: media de minutos diarios que dedica la población del área específica a la emisora

Desviación estándar sobre la media: muestra la dispersión de valores sobre la media.

SHARE: cuota de audiencia, expresada en porcentaje, respecto al resto de emisoras.

GRPs: cuota de audiencia, expresada en número de personas, respecto al resto de emisoras.

Horas de audiencia diaria: total de horas de seguimiento que dedica el conjunto de la población.



Áreas de realización del estudio

Área 2

Análisis cuantitativo

Última actualización	Septiembre y octubre de 2008
Población de los municipios de la muestra	29.984
Municipios	Cabana Ponteceso Coristanco Laracha

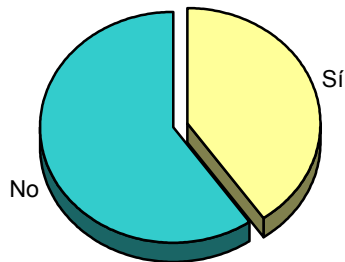
INFORTÉCNICA

REF:son-formulahit01/s08

Muestra: población mayor de 15 años de: Área 2

Pregunta - ¿Conoce la emisora "Fórmula Hit Radio"?

Respuesta	Porcentaje
Sí	40,4%
No	59,6%

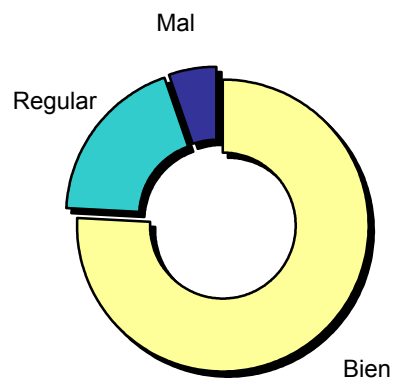


Grado de conocimiento de la población respecto al nombre de la emisora

Muestra: población de: Área 2 que conoce la emisora

Pregunta - En cuanto a la recepción de la señal "Fórmula Hit Radio" ¿se recibe bien, regular o mal?

Respuesta	Porcentaje
Bien	75,7%
Regular	18,9%
Mal	5,4%



Calidad de recepción

INFORTÉCNICA

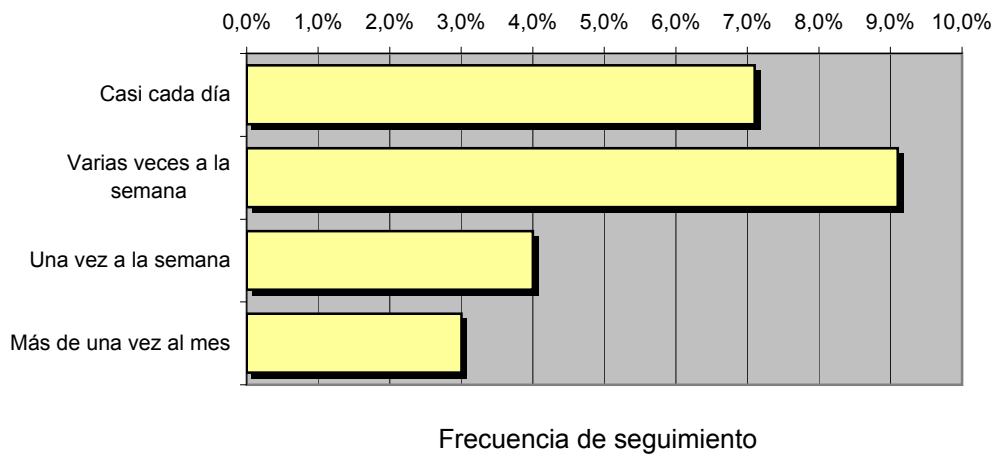
REF:son-formulahit01/s08

Muestra: población mayor de 15 años de: Área 2

Pregunta - ¿Con qué frecuencia sigue la emisora?

Respuesta	Porcentaje	Personas
Casi cada día	7,1%	2.129
Varias veces a la semana	9,1%	2.729
Una vez a la semana	4,0%	1.199
Más de una vez al mes	3,0%	900

Esta emisora es seguida habitualmente por **6.956** personas del área indicada



Tiempo medio de dedicación diaria a la emisora

min / día	desviación	SHARE	GRPs	Horas de audiencia diaria
11,8	28,1	11,2%	2.224	5.896,9

min / día: media de minutos diarios que dedica la población del área específica a la emisora

Desviación estándar sobre la media: muestra la dispersión de valores sobre la media.

SHARE: cuota de audiencia, expresada en porcentaje, respecto al resto de emisoras.

GRPs: cuota de audiencia, expresada en número de personas, respecto al resto de emisoras.

Horas de audiencia diaria: total de horas de seguimiento que dedica el conjunto de la población.

INFORTÉCNICA

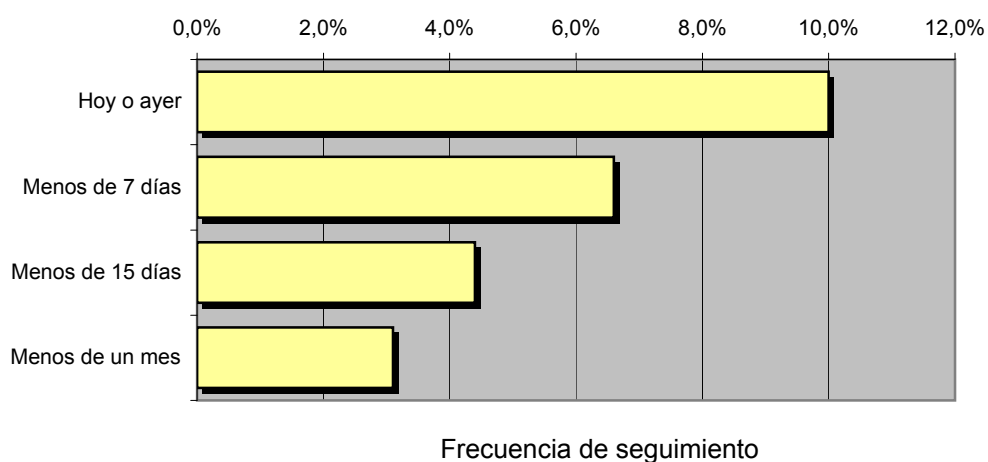
REF:son-formulahit01/s08

Muestra: población mayor de 15 años de: Área 2

Pregunta - ¿Aproximadamente, cuándo fue la última vez que escuchó "Fórmula Hit Radio"?

Respuesta	Porcentaje	Personas
Hoy o ayer	10,0%	2.998
Menos de 7 días	6,6%	1.979
Menos de 15 días	4,4%	1.319
Menos de un mes	3,1%	930

Esta emisora es seguida por **7.226** personas durante el último mes



Tiempo medio de dedicación diaria a la emisora durante el último mes

Datos del último mes	
min / día	desviación
12,0	26,1

Datos del último mes		
SHARE	GRPs	Horas de audiencia diaria
11,4%	2.262	5.996,8

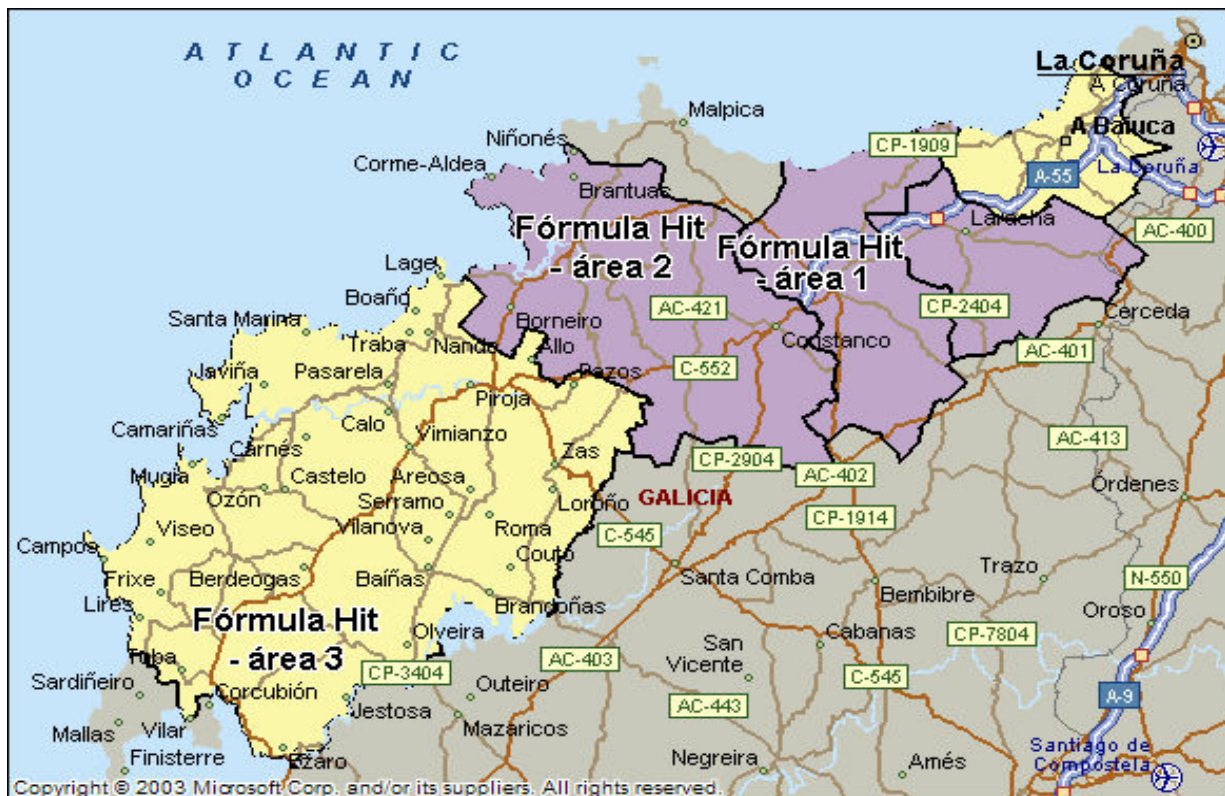
min / día: media de minutos diarios que dedica la población del área específica a la emisora

Desviación estándar sobre la media: muestra la dispersión de valores sobre la media.

SHARE: cuota de audiencia, expresada en porcentaje, respecto al resto de emisoras.

GRPs: cuota de audiencia, expresada en número de personas, respecto al resto de emisoras.

Horas de audiencia diaria: total de horas de seguimiento que dedica el conjunto de la población.



Áreas de realización del estudio

Área 3

Análisis cuantitativo

Última actualización	Septiembre y octubre de 2008
Población de los municipios de la muestra	68.462
Municipios	Cee Muxía Dumbría Vimianzo Camariñas Laxe Zas Arteixo

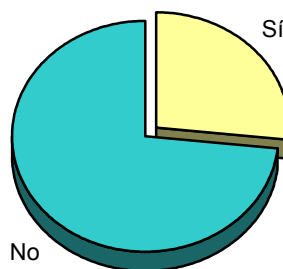
INFORTÉCNICA

REF:son-formulahit01/s08

Muestra: población mayor de 15 años de: Área 3

Pregunta - ¿Conoce la emisora "Fórmula Hit Radio"?

Respuesta	Porcentaje
Sí	26,6%
No	73,4%

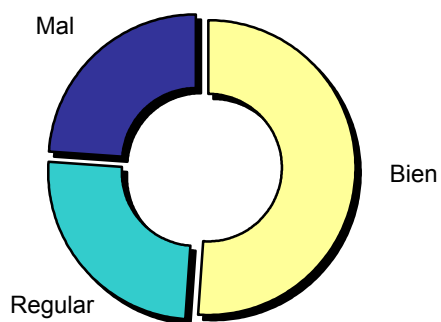


Grado de conocimiento de la población respecto al nombre de la emisora

Muestra: población de: Área 3 que conoce la emisora

Pregunta - En cuanto a la recepción de la señal "Fórmula Hit Radio" ¿se recibe bien, regular o mal?

Respuesta	Porcentaje
Bien	51,0%
Regular	25,0%
Mal	24,0%



Calidad de recepción

INFORTÉCNICA

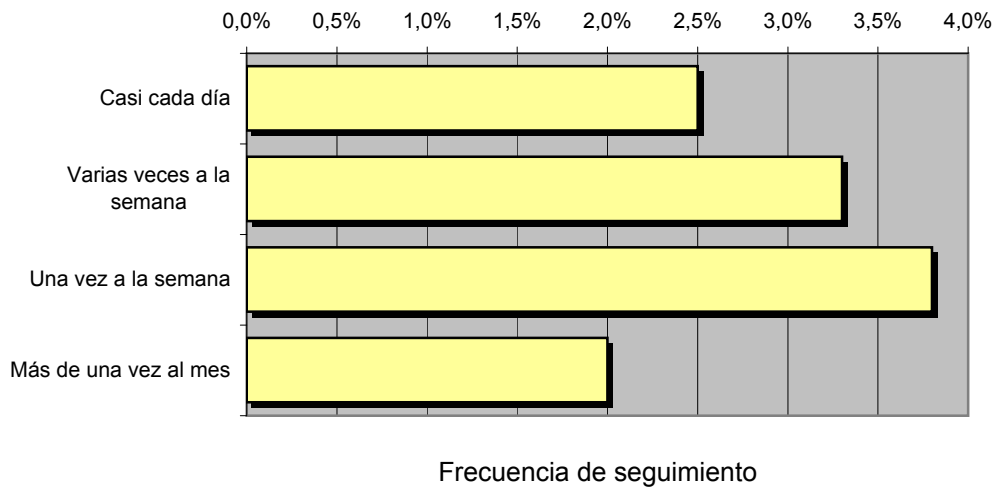
REF:son-formulahit01/s08

Muestra: población mayor de 15 años de: Área 3

Pregunta - ¿Con qué frecuencia sigue la emisora?

Respuesta	Porcentaje	Personas
Casi cada día	2,5%	1.712
Varias veces a la semana	3,3%	2.259
Una vez a la semana	3,8%	2.602
Más de una vez al mes	2,0%	1.369

Esta emisora es seguida habitualmente por **7.942** personas del área indicada



Tiempo medio de dedicación diaria a la emisora

min / día	desviación	SHARE	GRPs	Horas de audiencia diaria
3,3	18,6	3,1%	1.412	3.743,7

min / día: media de minutos diarios que dedica la población del área específica a la emisora

Desviación estándar sobre la media: muestra la dispersión de valores sobre la media.

SHARE: cuota de audiencia, expresada en porcentaje, respecto al resto de emisoras.

GRPs: cuota de audiencia, expresada en número de personas, respecto al resto de emisoras.

Horas de audiencia diaria: total de horas de seguimiento que dedica el conjunto de la población.

INFORTÉCNICA

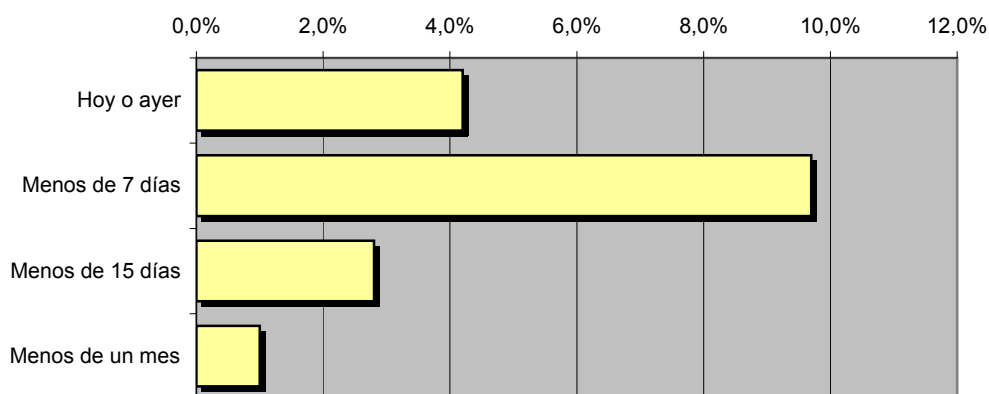
REF:son-formulahit01/s08

Muestra: población mayor de 15 años de: Área 3

Pregunta - ¿Aproximadamente, cuándo fue la última vez que escuchó "Fórmula Hit Radio"?

Respuesta	Porcentaje	Personas
Hoy o ayer	4,2%	2.875
Menos de 7 días	9,7%	6.641
Menos de 15 días	2,8%	1.917
Menos de un mes	1,0%	685

Esta emisora es seguida por **12.118** personas durante el último mes



Frecuencia de seguimiento en el último mes

Tiempo medio de dedicación diaria a la emisora durante el último mes

Datos del último mes	
min / día	desviación
5,2	19,0

Datos del último mes		
SHARE	GRPs	Horas de audiencia diaria
5,0%	2.238	5.933,4

min / día: media de minutos diarios que dedica la población del área específica a la emisora

Desviación estándar sobre la media: muestra la dispersión de valores sobre la media.

SHARE: cuota de audiencia, expresada en porcentaje, respecto al resto de emisoras.

GRPs: cuota de audiencia, expresada en número de personas, respecto al resto de emisoras.

Horas de audiencia diaria: total de horas de seguimiento que dedica el conjunto de la población.

Análisis por grupos de sexo y edad

Los datos que se presentan a continuación están basados en el conjunto de la muestra y no son proporcionales a la población de cada área.

Datos obtenidos:

- Conocimiento del nombre de la emisora por sexos y edades.
- Frecuencia de seguimiento por sexos y edades.
- Tiempo de dedicación diario por sexos y edades.
- Tiempo de dedicación diario de sus oyentes por sexos y edades.

INFORTÉCNICA

REF:son-formulahit01/s08

Muestra: población mayor de 15 años de toda el área de la muestra.

Pregunta - ¿Conoce la emisora "Fórmula Hit Radio"?

Análisis comparativo por grupos de sexo

Resp / Grupo	Hombres	Mujeres
Sí	48,2%	34,8%
No	51,8%	65,2%

Hombres

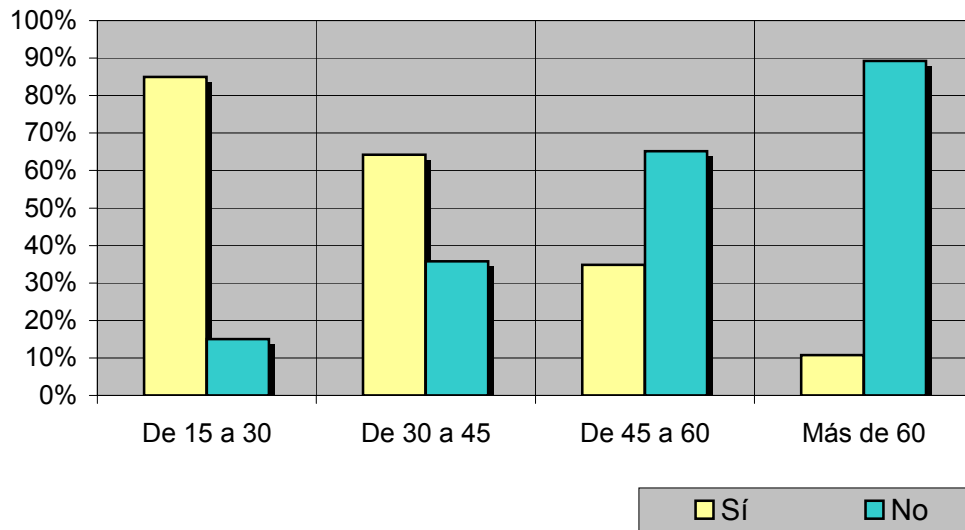


Mujeres



Análisis comparativo por grupos de edad

Resp \ Grupo	De 15 a 30	De 30 a 45	De 45 a 60	Más de 60
Sí	85,0%	64,2%	34,8%	10,8%
No	15,0%	35,8%	65,2%	89,2%



INFORTÉCNICA

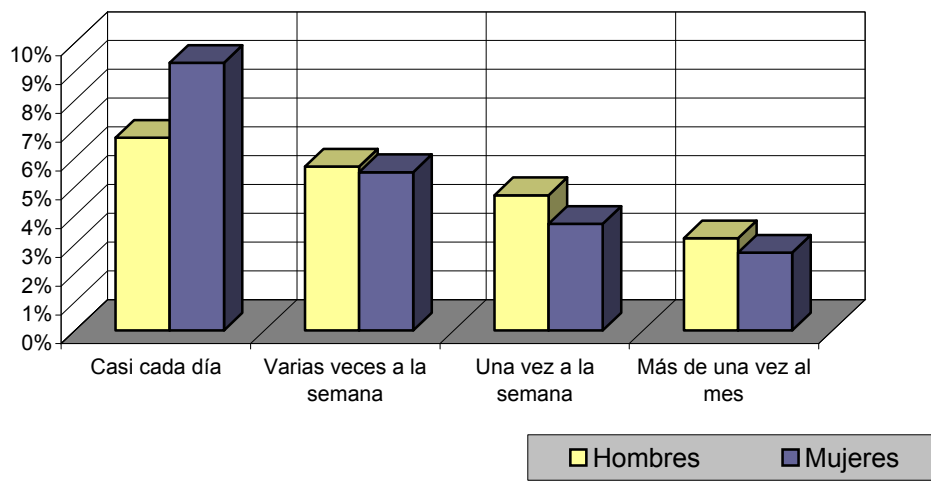
REF:son-formulahit01/s08

Muestra: población mayor de 15 años de toda el área de la muestra.

Pregunta - ¿Con qué frecuencia sigue la emisora?

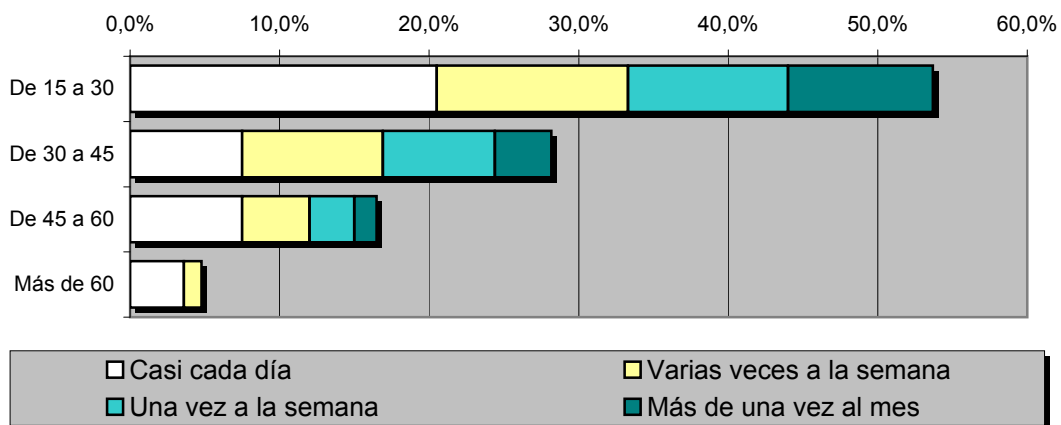
Análisis por grupos de sexo

Respuesta	Hombres	Mujeres
Casi cada día	6,7%	9,3%
Varias veces a la semana	5,7%	5,5%
Una vez a la semana	4,7%	3,7%
Más de una vez al mes	3,2%	2,7%



Análisis comparativo por grupos de edad

Resp \ Grupo	De 15 a 30	De 30 a 45	De 45 a 60	Más de 60
Casi cada día	20,5%	7,5%	7,5%	3,6%
Varias veces a la semana	12,8%	9,4%	4,5%	1,2%
Una vez a la semana	10,7%	7,5%	3,0%	<1%
Más de una vez al mes	9,7%	3,8%	1,5%	<1%



INFORTÉCNICA

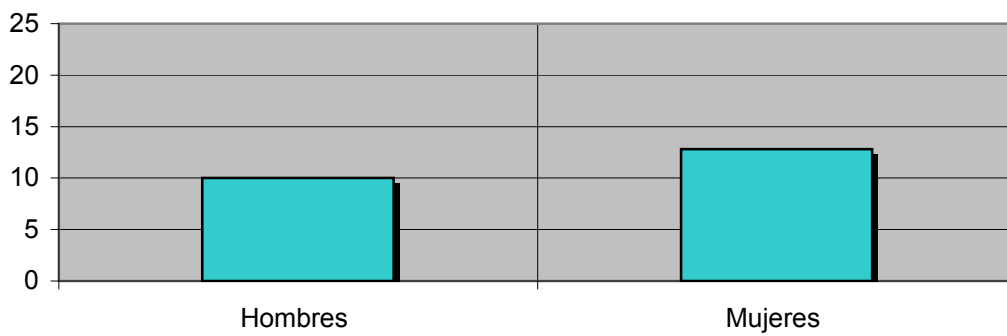
REF:son-formulahit01/s08

Muestra: población mayor de 15 años de toda el área de la muestra.

Tiempo medio de dedicación diaria a la emisora (minutos / día)

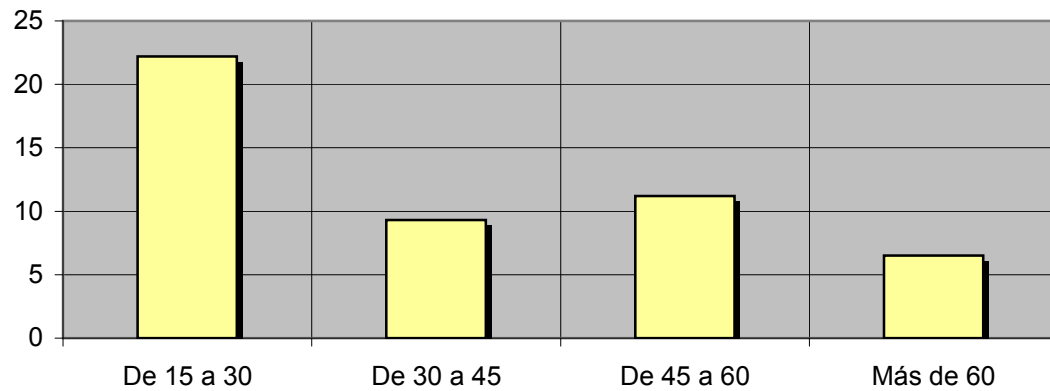
Análisis por sexos:

Hombres	Mujeres
10,0	12,8



Análisis por grupos de edad:

De 15 a 30	De 30 a 45	De 45 a 60	Más de 60
22,2	9,3	11,2	6,5



INFORTÉCNICA

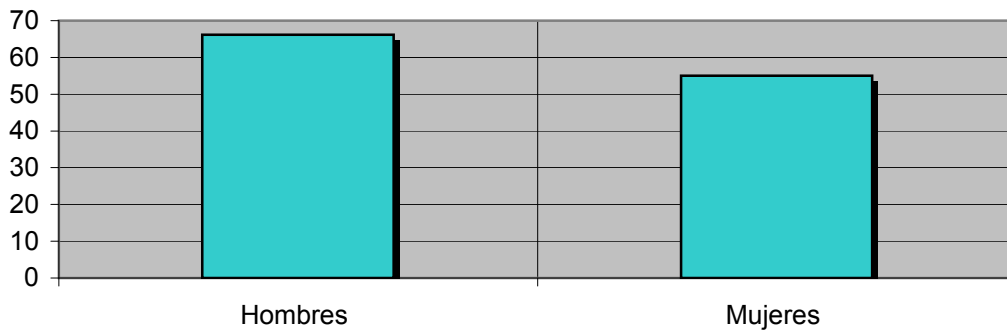
REF:son-formulahit01/s08

Muestra: Población oyente de la emisora.

Tiempo medio de dedicación diaria a la emisora (minutos / día)

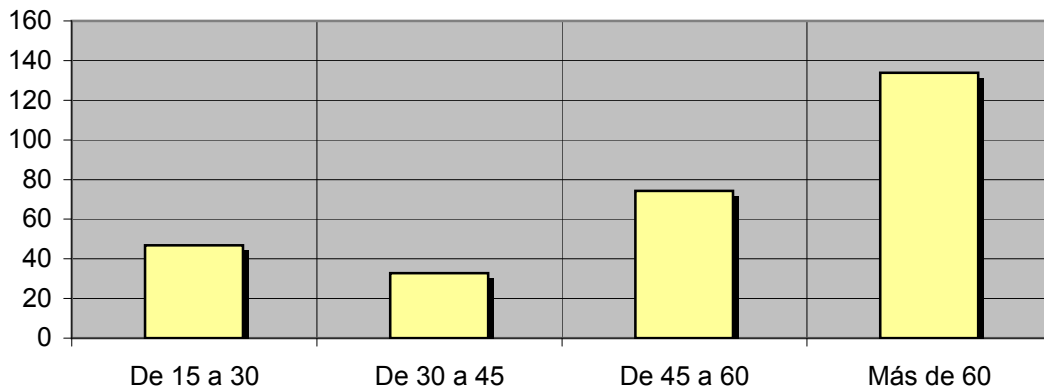
Análisis de sus seguidores por sexos:

Hombres	Mujeres
66,2	55,0



Análisis de sus seguidores por grupos de edad:

De 15 a 30	De 30 a 45	De 45 a 60	Más de 60
46,9	32,8	74,2	133,9



Análisis sobre los oyentes habituales de la emisora

Se consideran habituales los que dedican una media de más de un minuto al día a la emisora.

Datos obtenidos:

- Distribución de la audiencia durante el día
- Distribución de la audiencia durante la semana
- Progresión de la audiencia

INFORTÉCNICA

REF:son-formulahit01/s08

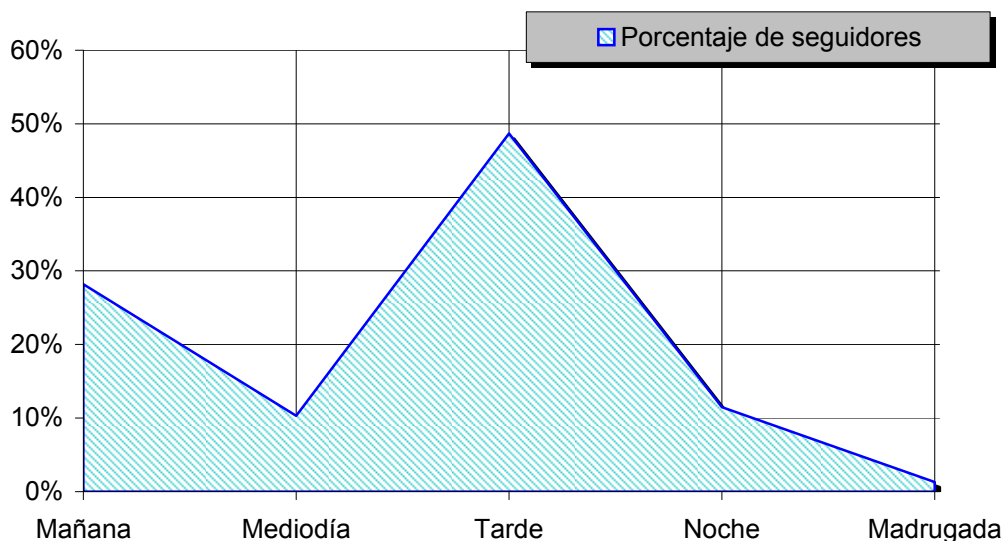
Muestra: Población habitual de la emisora.

Pregunta - ¿A qué horas escucha habitualmente "Fórmula Hit Radio"?

- A. Mañana (6h - 12h)
- B. Mediodía (12h - 16h)
- C. Tarde (16h - 20h)
- D. Noche (20h - 1h)
- E. Madrugada (1h - 6h)

Análisis general

Respuesta	Porcentaje de seguidores
Mañana	28,2%
Mediodía	10,3%
Tarde	48,7%
Noche	11,5%
Madrugada	1,3%



Distribución de la audiencia durante el día

Los resultados obtenidos son un reflejo del horario más común de sintonización de la emisora. Lo que no significa que no la sigan fuera del horario más habitual.

INFORTÉCNICA

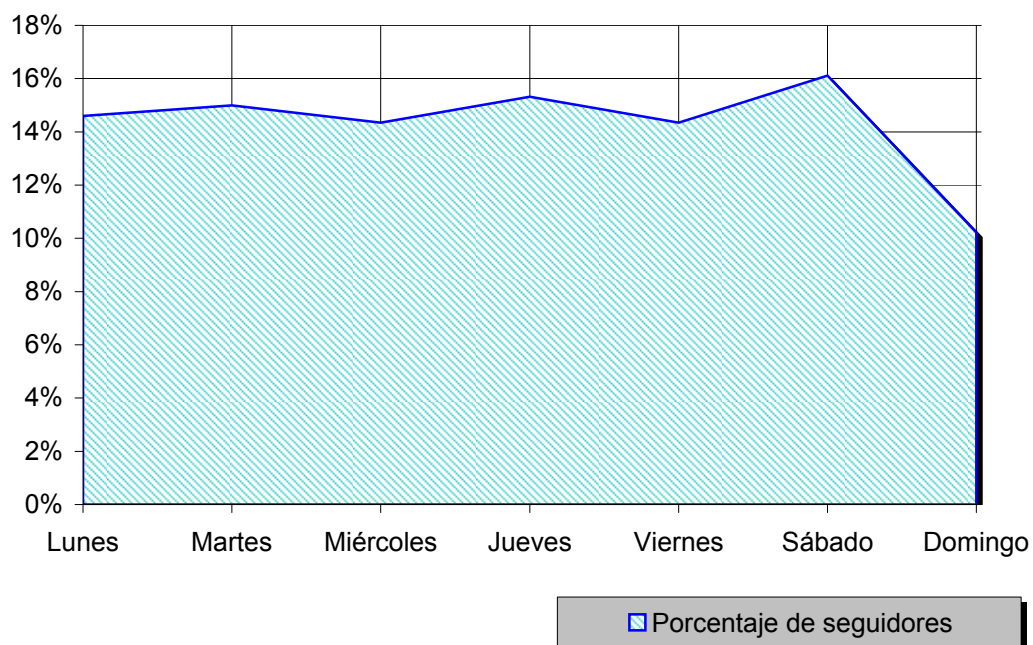
REF:son-formulahit01/s08

Muestra: Población habitual de la emisora.

Pregunta - ¿Qué días de la semana suele escuchar "Fórmula Hit Radio"?

Análisis general

Respuesta	Porcentaje de seguidores
Lunes	14,6%
Martes	15,0%
Miércoles	14,3%
Jueves	15,3%
Viernes	14,3%
Sábado	16,1%
Domingo	10,2%



Distribución de la audiencia durante los días de la semana

INFORTÉCNICA

REF:son-formulahit01/s08

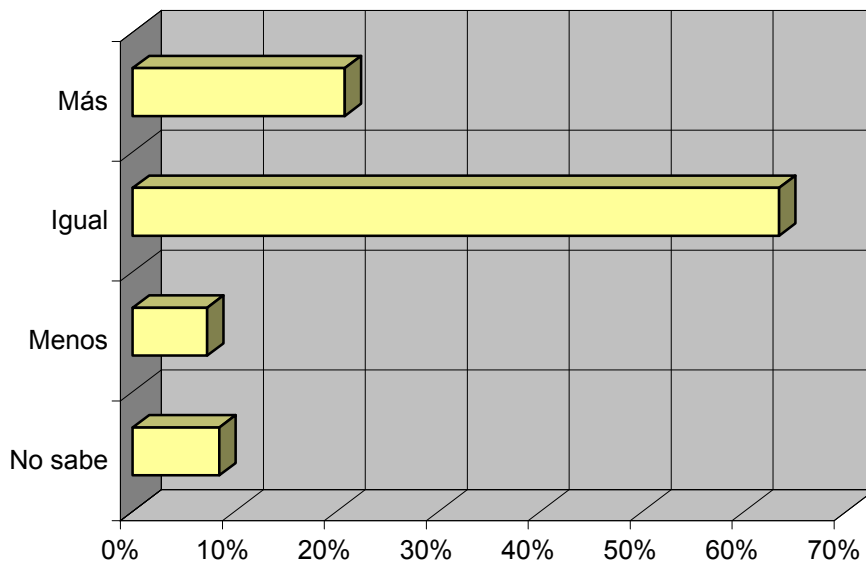
Muestra: Población que conoce la emisroa.

Pregunta - ¿Sigue la emisora: más, igual o menos que hace un año?

- A. Más
- B. Igual
- C. Menos
- D. No sabe / no contesta

Análisis general

Respuesta	Porcentaje
Más	20,8%
Igual	63,4%
Menos	7,3%
No sabe	8,5%



Progresión de la audiencia