

ESTUDIO DE AUDIENCIA

"Radio Círculo"

FICHA TÉCNICA

Empresa que realiza el estudio	Información Técnica y Científica SL (Infortécnica)
Muestra	510 personas.
Margen de error de la muestra	Trabajando a un nivel de confianza del 95,5% (dos sigma), el margen de error es inferior al 5% para el conjunto de la muestra.
Universo	Población mayor de 15 años del municipio de Madrid.
Tipo de entrevista	Telefónica, aleatoria y de distribución proporcional a la extensión de la población, obteniendo una muestra proporcional y significativa de cada grupo de sexo y edad.
Fecha del sondeo	Noviembre de 2008
Horario de las entrevistas	Entre las 18:00 y las 22:00 horas de los días laborales.
Datos de Infortécnica	C/ Lepanto 422 08025 Barcelona Tel: 934334243 Fax: 934351627 Más información en: Http://www.infortecnica.com

Puede verificar la autenticidad de los datos del estudio consultando la web www.audiencia.org o contactando con Infortécnica.

“RADIO CIRCULO”, MAS DE 125.000 RADIOYENTES LA HAN SEGUIDO DURANTE EL ÚLTIMO MES

“Radio Círculo” es conocida por un 13 por ciento de la población de Madrid. Cerca de 100.000 radioyentes la siguen de forma habitual (más de 125.000 durante el último mes), dedicando a la emisora cuarenta minutos al día.

Sobre el conjunto de la población, el tiempo medio de audiencia es de 1,4 minuto al día (1,7 durante el último mes). Incluida la audiencia aleatoria, la emisora obtiene una cuota de audiencia (share) superior al dos por ciento del conjunto total de las emisoras que se reciben en Madrid capital. El GRP´s resultante durante octubre ha superado 27.000 radioyentes, 2.000 más que en el anterior estudio.

Su programación temática y musical le proporciona una audiencia continuada durante todo el día. El perfil del público es de ambos sexos y de todos los grupos de edad.

Análisis cuantitativo de la audiencia de la emisora por áreas

Datos obtenidos en cada área

- Grado de conocimiento de la población respecto al nombre de la emisora.
- Calidad de recepción.
- Frecuencia de seguimiento general de la emisora.
- Frecuencia de seguimiento en el último mes.
- Número de personas que siguen la emisora habitualmente.
- Número de personas que han seguido la emisora en el último mes.
- Tiempo medio de dedicación a la emisora.
- Tiempo medio de dedicación en el último mes.
- SHARE, GRP y total de horas de audiencia diaria (datos generales).
- SHARE, GRP y total de horas de audiencia diaria (datos del último mes).

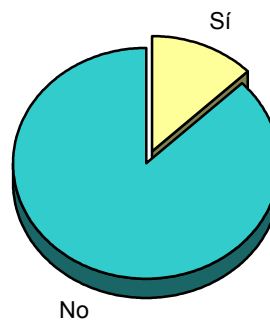
INFORTÉCNICA

REF:son-radiocirculo01/n08

Muestra: población mayor de 15 años de: Área de Madrid

Pregunta - ¿Conoce la emisora "Radio Círculo"?

Respuesta	Porcentaje
Sí	12,7%
No	87,3%

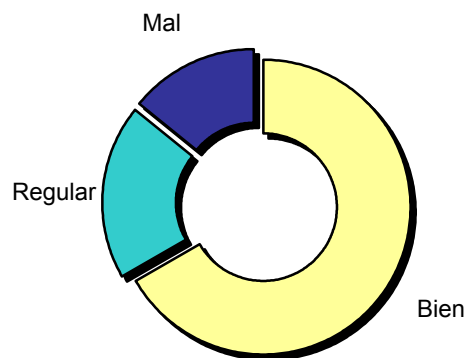


Grado de conocimiento de la población respecto al nombre de la emisora

Muestra: población de: Área de Madrid que conoce la emisora

Pregunta - En cuanto a la recepción de la señal "Radio Círculo" ¿se recibe bien, regular o mal?

Respuesta	Porcentaje
Bien	66,7%
Regular	19,0%
Mal	14,3%



Calidad de recepción

INFORTÉCNICA

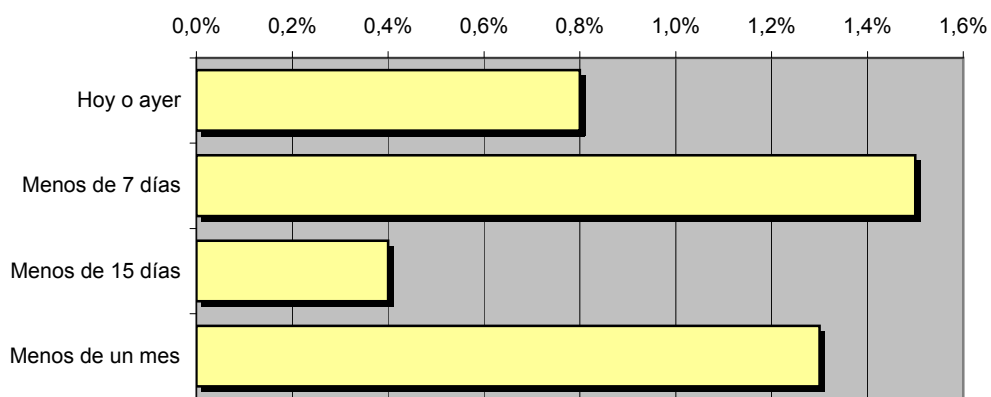
REF:son-radiocirculo01/n08

Muestra: población mayor de 15 años de: Área de Madrid

Pregunta - ¿Aproximadamente, cuándo fue la última vez que escuchó "Radio Círculo"?

Respuesta	Porcentaje	Personas
Hoy o ayer	0,8%	25.060
Menos de 7 días	1,5%	46.987
Menos de 15 días	0,4%	12.530
Menos de un mes	1,3%	40.722

Esta emisora es seguida por **125.299** personas durante el último mes



Frecuencia de seguimiento en el último mes

Tiempo medio de dedicación diaria a la emisora durante el último mes

Datos del último mes	
min / día	desviación
1,7	6,8

Datos del último mes		
SHARE	GRPs	Horas de audiencia diaria
1,5%	31.011	88.753,1

min / día: media de minutos diarios que dedica la población del área específica a la emisora

Desviación estándar sobre la media: muestra la dispersión de valores sobre la media.

SHARE: cuota de audiencia, expresada en porcentaje, respecto al resto de emisoras.

GRPs: cuota de audiencia, expresada en número de personas, respecto al resto de emisoras.

Horas de audiencia diaria: total de horas de seguimiento que dedica el conjunto de la población.

Análisis por grupos de sexo y edad

Los datos que se presentan a continuación están basados en el conjunto de la muestra y no son proporcionales a la población de cada área.

Datos obtenidos:

- Conocimiento del nombre de la emisora por sexos y edades.
- Tiempo de dedicación diario por sexos y edades.
- Tiempo de dedicación diario de sus oyentes por sexos y edades.

INFORTÉCNICA

REF:son-radiocirculo01/n08

Muestra: población mayor de 15 años de toda el área de la muestra.

Pregunta - ¿Conoce la emisora "Radio Círculo"?

Análisis comparativo por grupos de sexo

Resp / Grupo	Hombres	Mujeres
Sí	16,1%	9,6%
No	83,9%	90,4%

Hombres

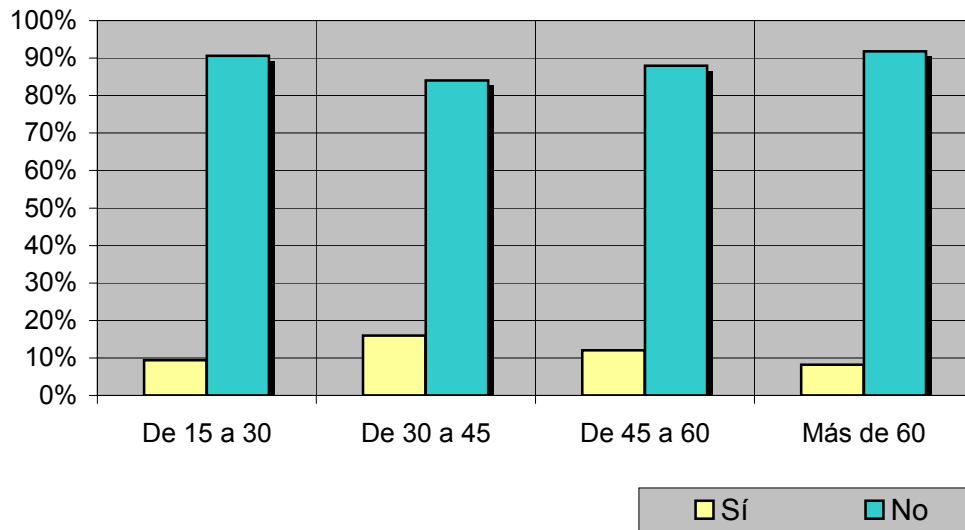


Mujeres



Análisis comparativo por grupos de edad

Resp \ Grupo	De 15 a 30	De 30 a 45	De 45 a 60	Más de 60
Sí	9,4%	16,0%	12,0%	8,2%
No	90,6%	84,0%	88,0%	91,8%



INFORTÉCNICA

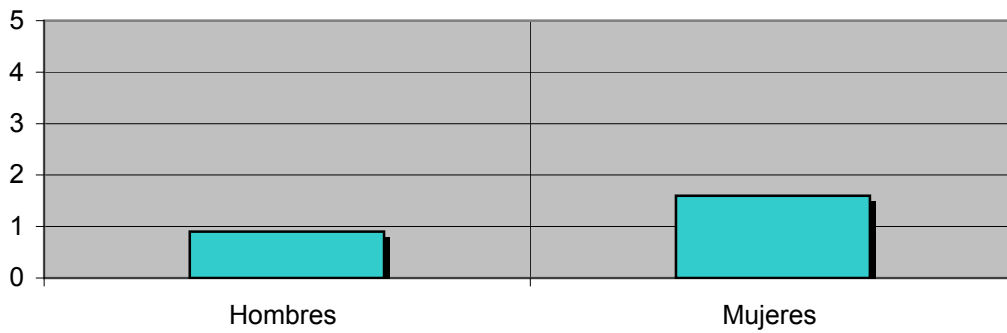
REF:son-radiocirculo01/n08

Muestra: población mayor de 15 años de toda el área de la muestra.

Tiempo medio de dedicación diaria a la emisora (minutos / día)

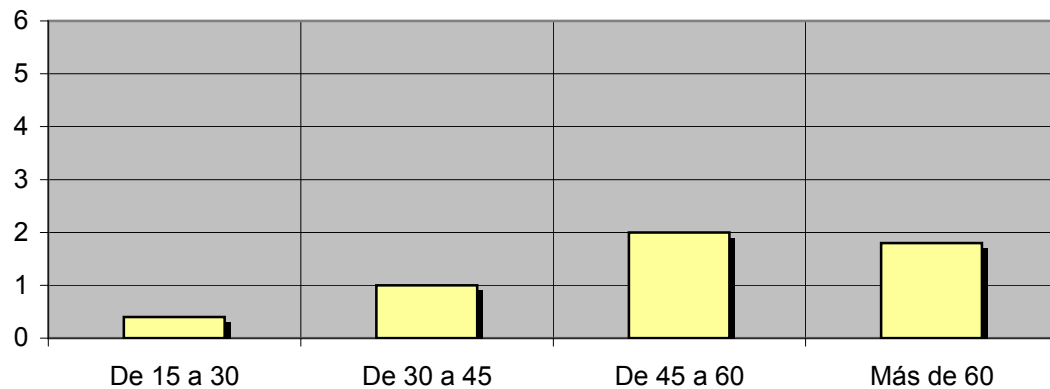
Análisis por sexos:

Hombres	Mujeres
0,9	1,6



Análisis por grupos de edad:

De 15 a 30	De 30 a 45	De 45 a 60	Más de 60
0,4	1,0	2,0	1,8



INFORTÉCNICA

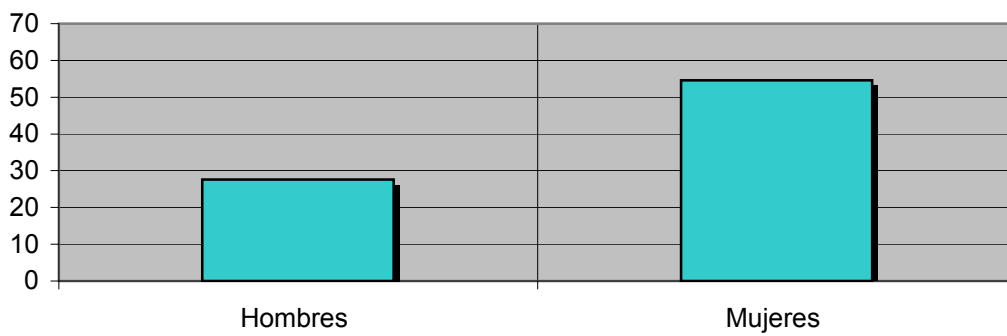
REF:son-radiocirculo01/n08

Muestra: Población oyente de la emisora.

Tiempo medio de dedicación diaria a la emisora (minutos / día)

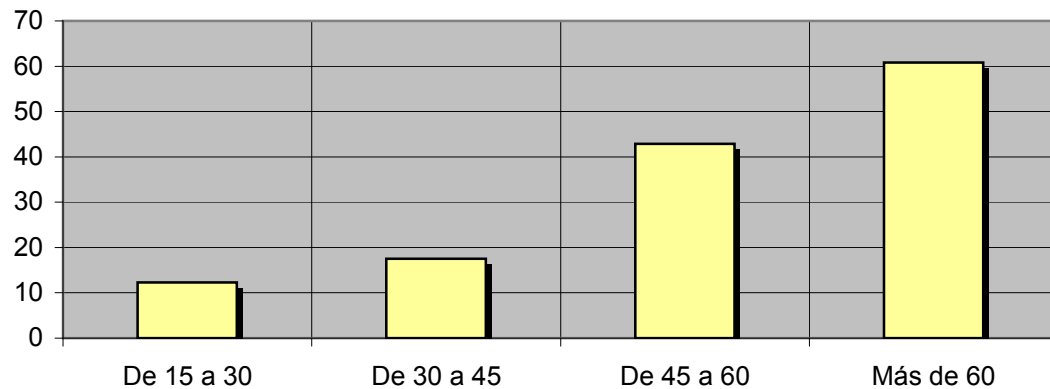
Análisis de sus seguidores por sexos:

Hombres	Mujeres
27,6	54,6



Análisis de sus seguidores por grupos de edad:

De 15 a 30	De 30 a 45	De 45 a 60	Más de 60
12,3	17,5	42,9	60,8



Análisis sobre los oyentes habituales de la emisora

Se consideran habituales los que dedican una media de más de un minuto al día a la emisora.

Datos obtenidos:

- Distribución de la audiencia durante el día
- Distribución de la audiencia durante la semana
- Progresión de la audiencia

INFORTÉCNICA

REF:son-radiocirculo01/n08

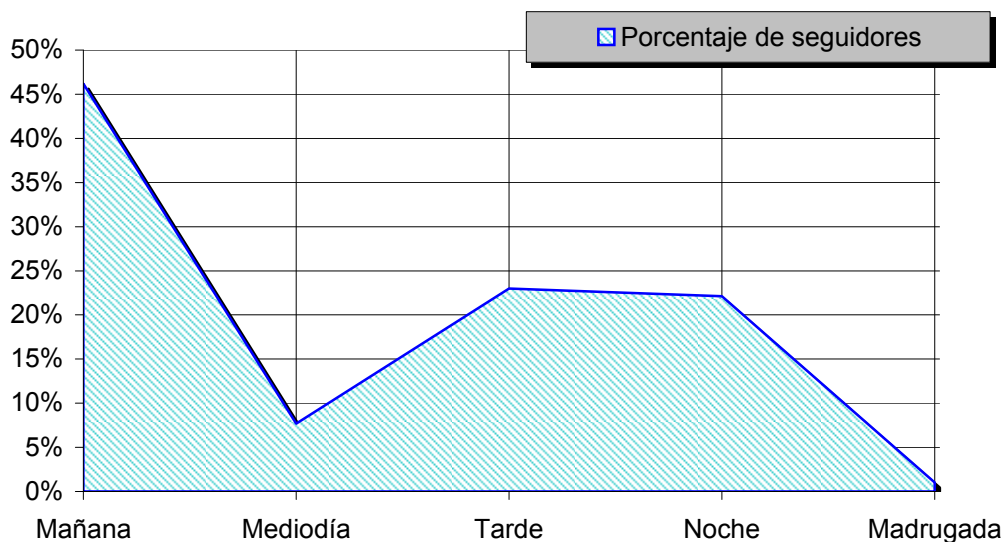
Muestra: Población habitual de la emisora.

Pregunta - ¿A qué horas escucha habitualmente "Radio Círculo"?

- A. Mañana (6h - 12h)
- B. Mediodía (12h - 16h)
- C. Tarde (16h - 20h)
- D. Noche (20h - 1h)
- E. Madrugada (1h - 6h)

Análisis general

Respuesta	Porcentaje de seguidores
Mañana	46,2%
Mediodía	7,7%
Tarde	23,0%
Noche	22,1%
Madrugada	1,0%



Distribución de la audiencia durante el día

Los resultados obtenidos son un reflejo del horario más común de sintonización de la emisora. Lo que no significa que no la sigan fuera del horario más habitual.

INFORTÉCNICA

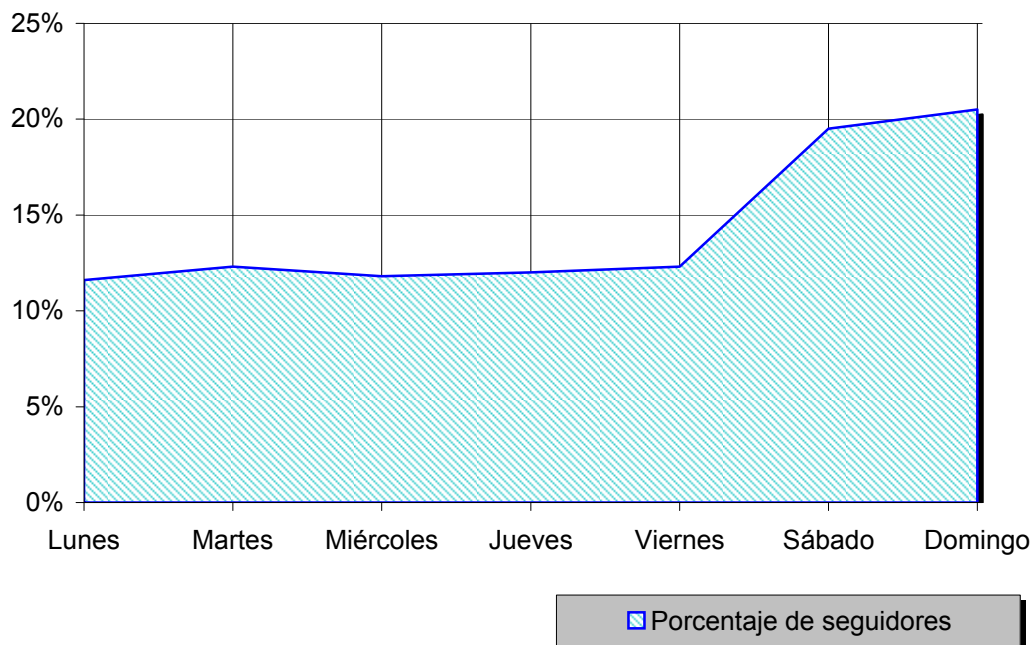
REF:son-radiocirculo01/n08

Muestra: Población habitual de la emisora.

Pregunta - ¿Qué días de la semana suele escuchar "Radio Círculo"?

Análisis general

Respuesta	Porcentaje de seguidores
Lunes	11,6%
Martes	12,3%
Miércoles	11,8%
Jueves	12,0%
Viernes	12,3%
Sábado	19,5%
Domingo	20,5%



Distribución de la audiencia durante los días de la semana

INFORTÉCNICA

REF:son-radiocirculo01/n08

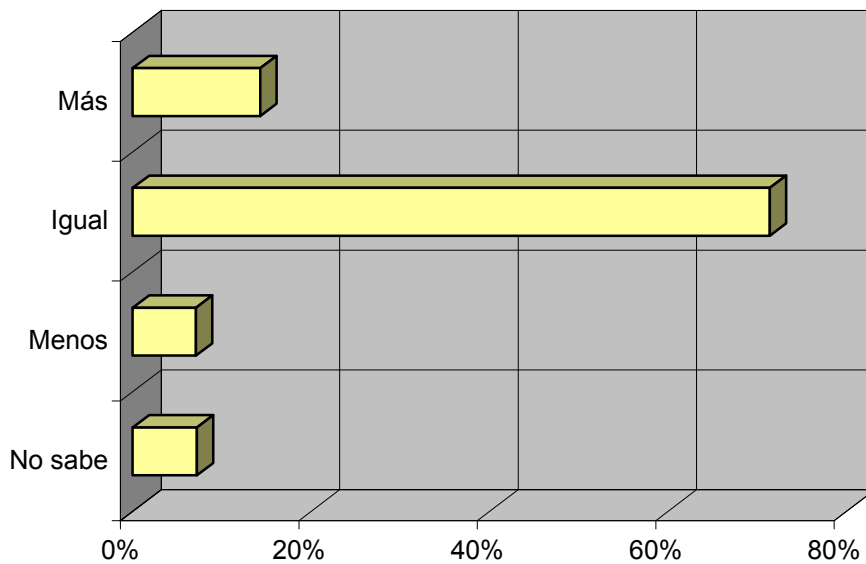
Muestra: Población que conoce la emisora.

Pregunta - ¿Sigue la emisora: más, igual o menos que hace un año?

- A. Más
- B. Igual
- C. Menos
- D. No sabe / no contesta

Análisis general

Respuesta	Porcentaje
Más	14,3%
Igual	71,4%
Menos	7,1%
No sabe	7,2%



Progresión de la audiencia