

**ESTUDIO DE AUDIENCIA**  
**"Radio Fene"**

## FICHA TÉCNICA

<b>Empresa que realiza el estudio</b>	Información Técnica y Científica SL (Infortécnica)
<b>Muestra</b>	479 personas.
<b>Margen de error de la muestra</b>	Trabajando a un nivel de confianza del 95,5% (dos sigma), el margen de error es inferior al 5% para el conjunto de la muestra.
<b>Universo</b>	Población mayor de 15 años de Fene y poblaciones próximas.
<b>Tipo de entrevista</b>	Telefónica, aleatoria y de distribución proporcional a la extensión de la población, obteniendo una muestra proporcional y significativa de cada grupo de sexo y edad.
<b>Fecha del sondeo</b>	Octubre de 2008
<b>Datos de Infortécnica</b>	C/ Lepanto 422 08025 Barcelona Tel: 934334243 Fax: 934351627 Más información en: <a href="http://www.infortecnica.com">Http://www.infortecnica.com</a>

Puede verificar la autenticidad de los datos del estudio consultando la web [www.audiencia.org](http://www.audiencia.org) o contactando con Infortécnica.

## **“RADIO FENE”, seguida por cerca de 40.000 radioyentes, supera un 22 por ciento de share en Fene, durante el último mes**

Tras el último sondeo de octubre de 2008, “Radio Fene” es conocida por la gran mayoría de personas de su área de difusión más próxima. Cerca de la mitad de la población de Fene la sigue de forma habitual. En el conjunto de su área de difusión la han seguido cerca de 40.000 radioyentes durante el último mes, que dedican a la emisora una media de 34 minutos. En ese mismo periodo, la población de Fene ha dedicado a la emisora una media de 24 minutos diarios, obteniendo una cuota (share) superior al 22 por ciento.

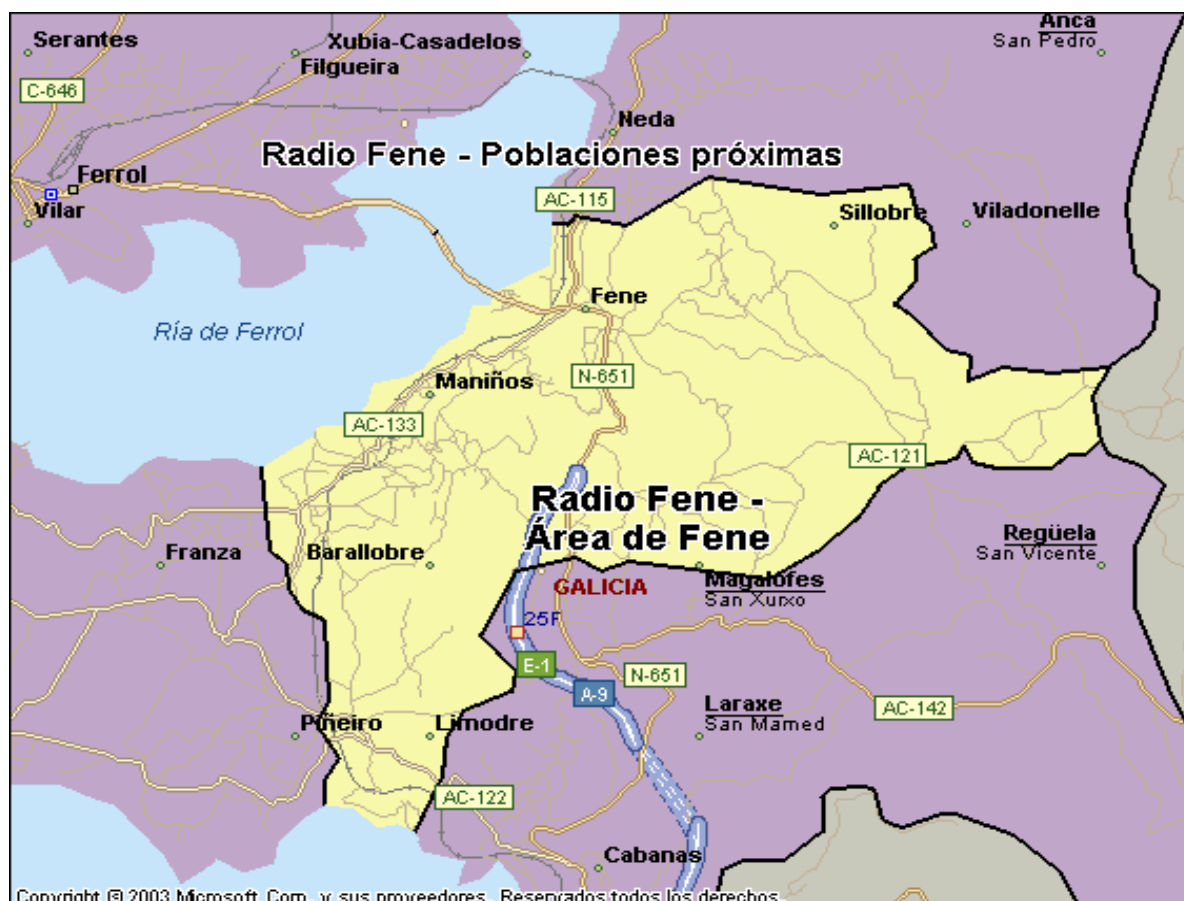
En la extensa y poblada área circundante, con poblaciones como: Ares, Cabanes, Ferrol, Mugardos, Narón y Neda, obtiene un share mayor del tres por ciento (seis por ciento durante el último mes). El GRP´s global de setiembre alcanza 7.000 radioyentes, mil más que en el anterior estudio.

Todos los grupos de sexo y edad muestran interés sobre el conjunto de la programación.

## Análisis cuantitativo de la audiencia de la emisora por áreas

### Datos obtenidos en cada área

- Grado de conocimiento de la población respecto al nombre de la emisora.
- Calidad de recepción.
- Frecuencia de seguimiento general de la emisora.
- Frecuencia de seguimiento en el último mes.
- Número de personas que siguen la emisora habitualmente.
- Número de personas que han seguido la emisora en el último mes.
- Tiempo medio de dedicación a la emisora.
- Tiempo medio de dedicación en el último mes.
- SHARE, GRP y total de horas de audiencia diaria (datos generales).
- SHARE, GRP y total de horas de audiencia diaria (datos del último mes).



Copyright © 2003 Microsoft Corp. y sus proveedores. Reservados todos los derechos.

Áreas de realización del estudio

## Área de Fene

### Análisis cuantitativo

Última actualización	Octubre de 2008
Población de los municipios de la muestra	14.222
Municipios	Fene

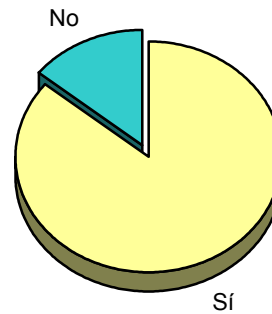
# INFORTÉCNICA

REF:son-radiofene01/o08

Muestra: población mayor de 15 años de: Área de Fene

## Pregunta - ¿Conoce la emisora "Radio Fene"?

Respuesta	Porcentaje
Sí	85,7%
No	14,3%

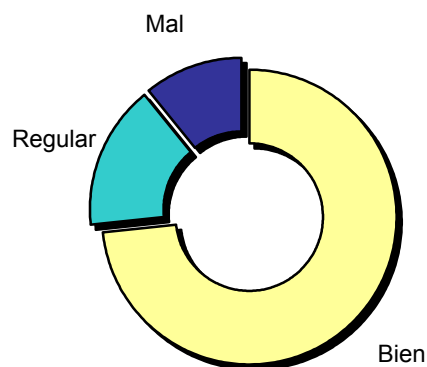


Grado de conocimiento de la población respecto al nombre de la emisora

Muestra: población de: Área de Fene que conoce la emisora

## Pregunta - En cuanto a la recepción de la señal "Radio Fene" ¿se recibe bien, regular o mal?

Respuesta	Porcentaje
Bien	73,3%
Regular	16,0%
Mal	10,7%



Calidad de recepción

# INFORTÉCNICA

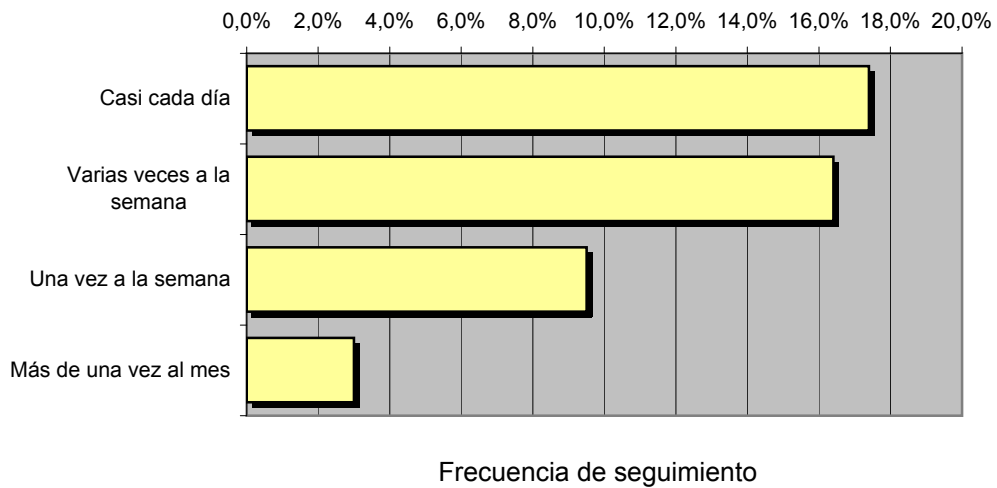
REF:son-radiofene01/o08

Muestra: población mayor de 15 años de: Área de Fene

## Pregunta - ¿Con qué frecuencia sigue la emisora?

Respuesta	Porcentaje	Personas
Casi cada día	17,4%	2.475
Varias veces a la semana	16,4%	2.332
Una vez a la semana	9,5%	1.351
Más de una vez al mes	3,0%	427

Esta emisora es seguida habitualmente por **6.585** personas del área indicada



## Tiempo medio de dedicación diaria a la emisora

min / día	desviación	SHARE	GRPs	Horas de audiencia diaria
19,7	31,8	19,0%	1.783	4.669,6

min / día: media de minutos diarios que dedica la población del área específica a la emisora

Desviación estándar sobre la media: muestra la dispersión de valores sobre la media.

SHARE: cuota de audiencia, expresada en porcentaje, respecto al resto de emisoras.

GRPs: cuota de audiencia, expresada en número de personas, respecto al resto de emisoras.

Horas de audiencia diaria: total de horas de seguimiento que dedica el conjunto de la población.

# INFORTÉCNICA

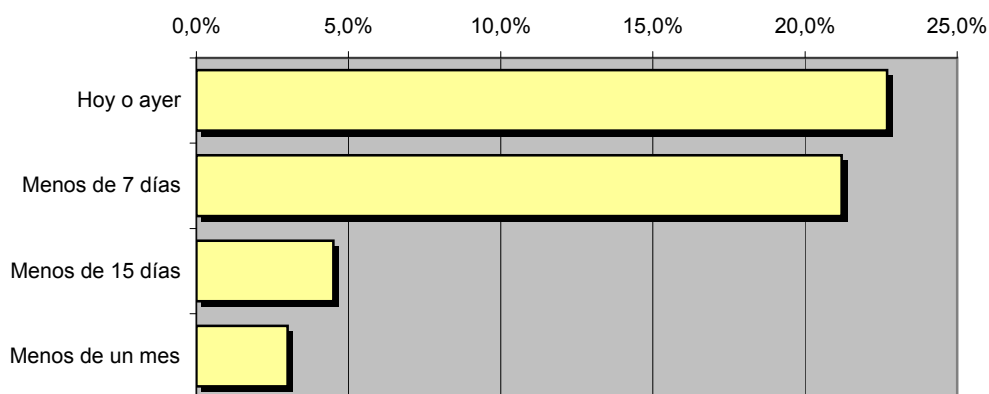
REF:son-radiofene01/o08

Muestra: población mayor de 15 años de: Área de Fene

**Pregunta - ¿Aproximadamente, cuándo fue la última vez que escuchó "Radio Fene"?**

Respuesta	Porcentaje	Personas
Hoy o ayer	22,7%	3.228
Menos de 7 días	21,2%	3.015
Menos de 15 días	4,5%	640
Menos de un mes	3,0%	427

Esta emisora es seguida por **7.310** personas durante el último mes



Frecuencia de seguimiento en el último mes

## Tiempo medio de dedicación diaria a la emisora durante el último mes

Datos del último mes	
min / día	desviación
23,6	35,3

Datos del último mes		
SHARE	GRPs	Horas de audiencia diaria
22,5%	2.112	5.594,0

min / día: media de minutos diarios que dedica la población del área específica a la emisora

Desviación estándar sobre la media: muestra la dispersión de valores sobre la media.

SHARE: cuota de audiencia, expresada en porcentaje, respecto al resto de emisoras.

GRPs: cuota de audiencia, expresada en número de personas, respecto al resto de emisoras.

Horas de audiencia diaria: total de horas de seguimiento que dedica el conjunto de la población.





Áreas de realización del estudio

## Poblaciones próximas

### Análisis cuantitativo

<b>Última actualización</b>	Octubre de 2008
<b>Población de los municipios de la muestra</b>	131.581
<b>Municipios</b>	Ares Mugardos Ferrol Cabanás Neda Narón

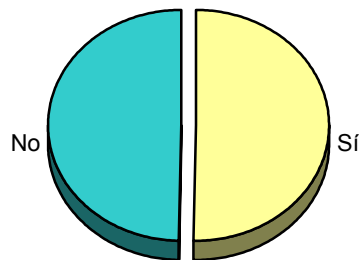
# INFORTÉCNICA

REF:son-radiofene01/o08

Muestra: población mayor de 15 años de: Poblaciones próximas

## Pregunta - ¿Conoce la emisora "Radio Fene"?

Respuesta	Porcentaje
Sí	50,2%
No	49,8%

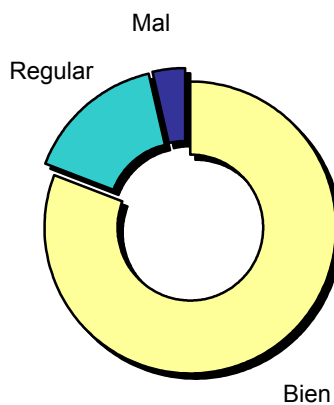


Grado de conocimiento de la población respecto al nombre de la emisora

Muestra: población de: Poblaciones próximas que conoce la emisora

## Pregunta - En cuanto a la recepción de la señal "Radio Fene" ¿se recibe bien, regular o mal?

Respuesta	Porcentaje
Bien	80,7%
Regular	15,7%
Mal	3,6%



Calidad de recepción

# INFORTÉCNICA

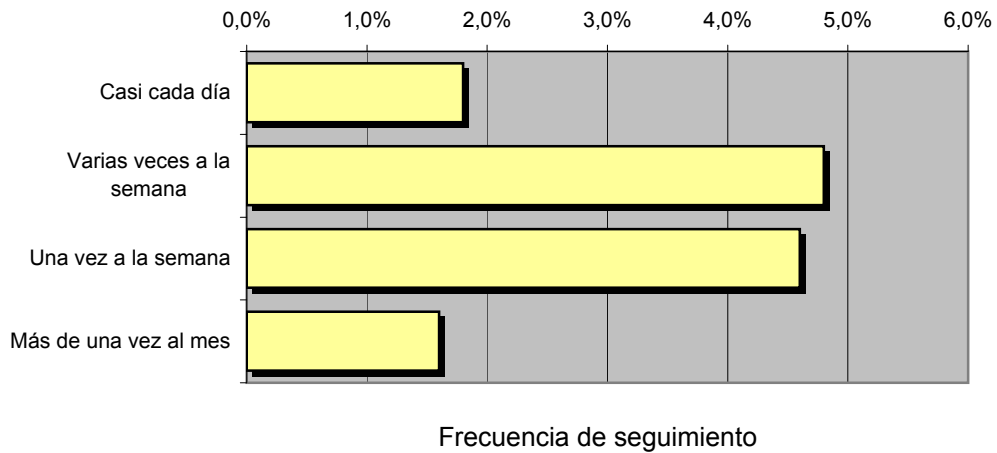
REF:son-radiofene01/o08

Muestra: población mayor de 15 años de: Poblaciones próximas

## Pregunta - ¿Con qué frecuencia sigue la emisora?

Respuesta	Porcentaje	Personas
Casi cada día	1,8%	2.368
Varias veces a la semana	4,8%	6.316
Una vez a la semana	4,6%	6.053
Más de una vez al mes	1,6%	2.105

Esta emisora es seguida habitualmente por **16.842** personas del área indicada



## Tiempo medio de dedicación diaria a la emisora

min / día	desviación	SHARE	GRPs	Horas de audiencia diaria
3,3	13,4	3,1%	2.729	7.237,0

min / día: media de minutos diarios que dedica la población del área específica a la emisora

Desviación estándar sobre la media: muestra la dispersión de valores sobre la media.

SHARE: cuota de audiencia, expresada en porcentaje, respecto al resto de emisoras.

GRPs: cuota de audiencia, expresada en número de personas, respecto al resto de emisoras.

Horas de audiencia diaria: total de horas de seguimiento que dedica el conjunto de la población.

# INFORTÉCNICA

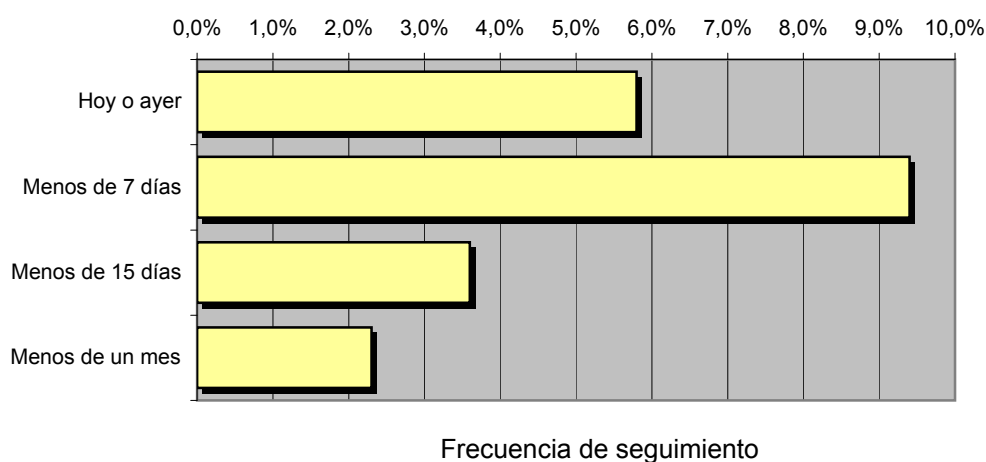
REF:son-radiofene01/o08

Muestra: población mayor de 15 años de: Poblaciones próximas

**Pregunta - ¿Aproximadamente, cuándo fue la última vez que escuchó "Radio Fene"?**

Respuesta	Porcentaje	Personas
Hoy o ayer	5,8%	7.632
Menos de 7 días	9,4%	12.369
Menos de 15 días	3,6%	4.737
Menos de un mes	2,3%	3.026

Esta emisora es seguida por **27.764** personas durante el último mes



## Tiempo medio de dedicación diaria a la emisora durante el último mes

Datos del último mes	
min / día	desviación
6,4	21,6

Datos del último mes		
SHARE	GRPs	Horas de audiencia diaria
6,1%	5.293	14.035,3

min / día: media de minutos diarios que dedica la población del área específica a la emisora

Desviación estándar sobre la media: muestra la dispersión de valores sobre la media.

SHARE: cuota de audiencia, expresada en porcentaje, respecto al resto de emisoras.

GRPs: cuota de audiencia, expresada en número de personas, respecto al resto de emisoras.

Horas de audiencia diaria: total de horas de seguimiento que dedica el conjunto de la población.

## Análisis por grupos de sexo y edad

Los datos que se presentan a continuación están basados en el conjunto de la muestra y no son proporcionales a la población de cada área.

### Datos obtenidos:

- Conocimiento del nombre de la emisora por sexos y edades.
- Frecuencia de seguimiento por sexos y edades.
- Tiempo de dedicación diario por sexos y edades.
- Tiempo de dedicación diario de sus oyentes por sexos y edades.

# INFORTÉCNICA

REF:son-radiofene01/o08

Muestra: población mayor de 15 años de toda el área de la muestra.

## Pregunta - ¿Conoce la emisora "Radio Fene"?

Análisis comparativo por grupos de sexo

Resp / Grupo	Hombres	Mujeres
Sí	71,1%	55,6%
No	28,9%	44,4%

Hombres

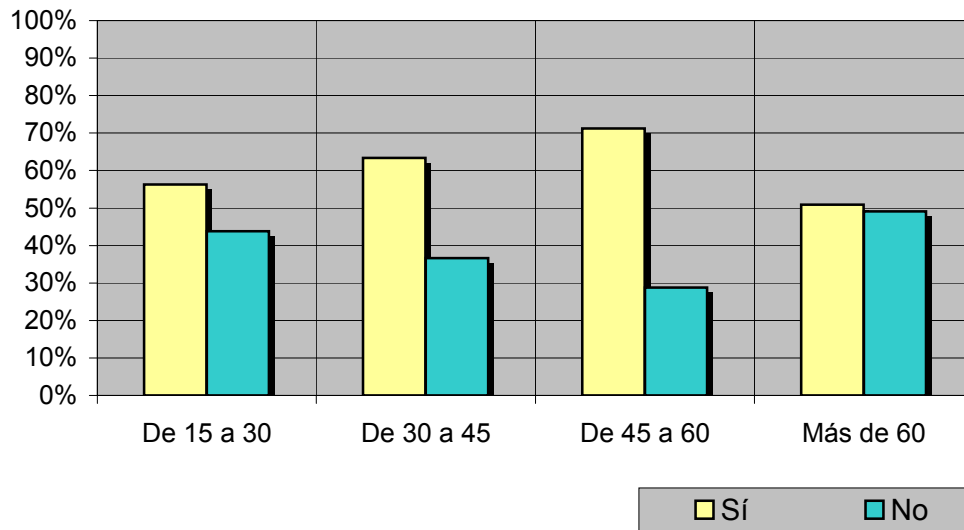


Mujeres



Análisis comparativo por grupos de edad

Resp \ Grupo	De 15 a 30	De 30 a 45	De 45 a 60	Más de 60
Sí	56,3%	63,4%	71,2%	50,9%
No	43,8%	36,6%	28,8%	49,1%



# INFORTÉCNICA

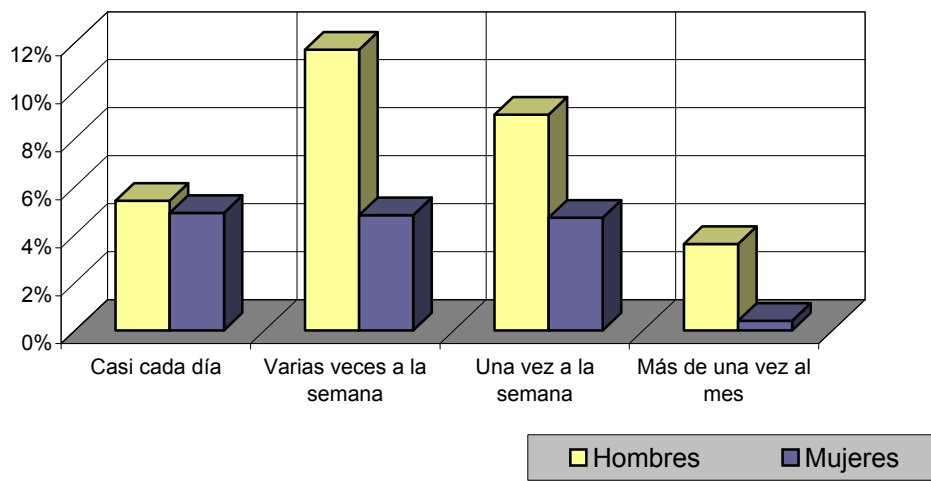
REF:son-radiofene01/o08

Muestra: población mayor de 15 años de toda el área de la muestra.

## Pregunta - ¿Con qué frecuencia sigue la emisora?

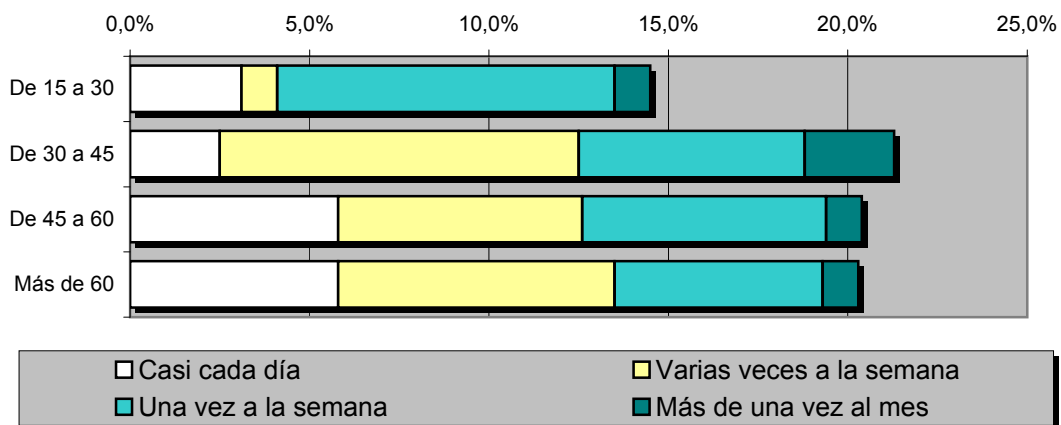
Análisis por grupos de sexo

Respuesta	Hombres	Mujeres
Casi cada día	5,4%	4,9%
Varias veces a la semana	11,7%	4,8%
Una vez a la semana	9,0%	4,7%
Más de una vez al mes	3,6%	0,4%



Análisis comparativo por grupos de edad

Resp \ Grupo	De 15 a 30	De 30 a 45	De 45 a 60	Más de 60
Casi cada día	3,1%	2,5%	5,8%	5,8%
Varias veces a la semana	1,0%	10,0%	6,8%	7,7%
Una vez a la semana	9,4%	6,3%	6,8%	5,8%
Más de una vez al mes	1,0%	2,5%	1,0%	1,0%



# INFORTÉCNICA

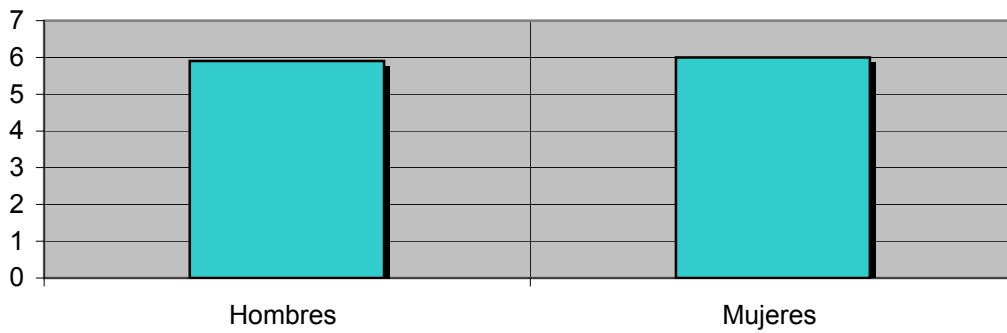
REF:son-radiofene01/o08

Muestra: población mayor de 15 años de toda el área de la muestra.

## Tiempo medio de dedicación diaria a la emisora (minutos / día)

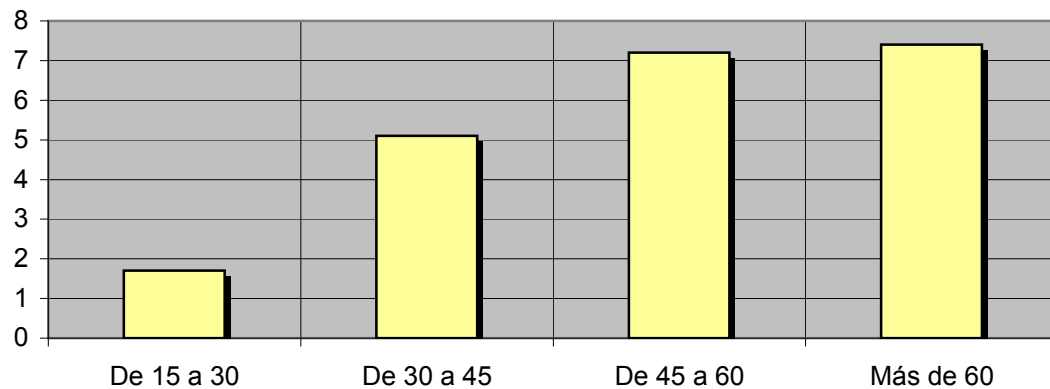
Análisis por sexos:

Hombres	Mujeres
5,9	6,0



Análisis por grupos de edad:

De 15 a 30	De 30 a 45	De 45 a 60	Más de 60
1,7	5,1	7,2	7,4





# INFORTÉCNICA

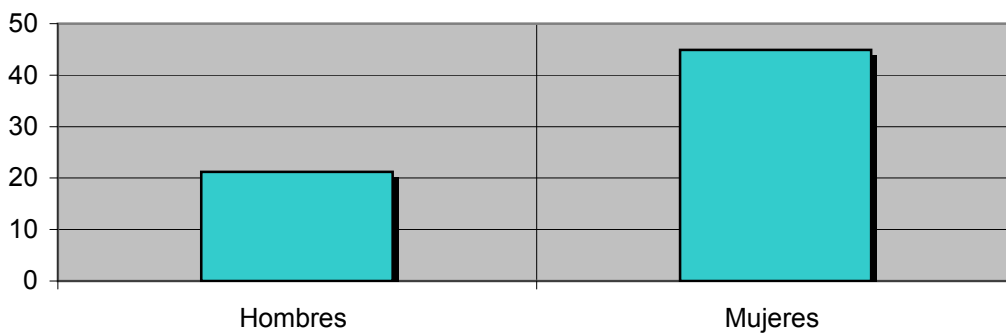
REF:son-radiofene01/o08

Muestra: Población oyente de la emisora.

## Tiempo medio de dedicación diaria a la emisora (minutos / día)

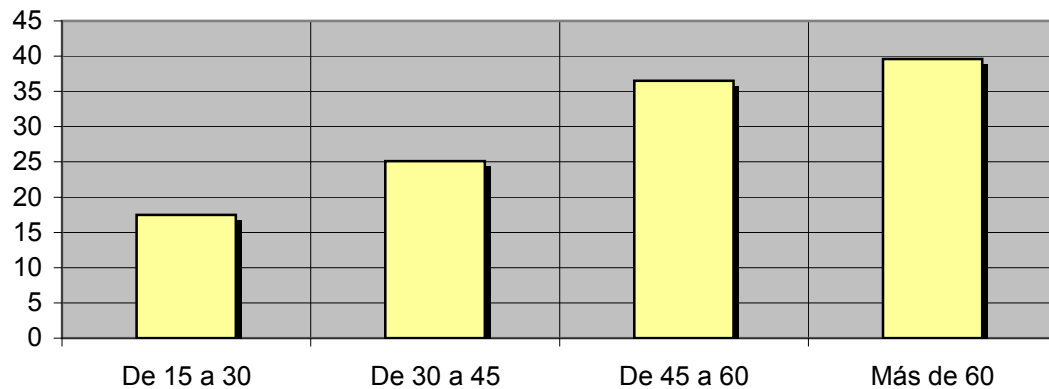
Análisis de sus seguidores por sexos:

Hombres	Mujeres
21,2	44,9



Análisis de sus seguidores por grupos de edad:

De 15 a 30	De 30 a 45	De 45 a 60	Más de 60
17,5	25,1	36,5	39,6



## Análisis sobre los oyentes habituales de la emisora

Se consideran habituales los que dedican una media de más de un minuto al día a la emisora.

### Datos obtenidos:

- Distribución de la audiencia durante el día
- Distribución de la audiencia durante la semana
- Progresión de la audiencia

# INFORTÉCNICA

REF:son-radiofene01/o08

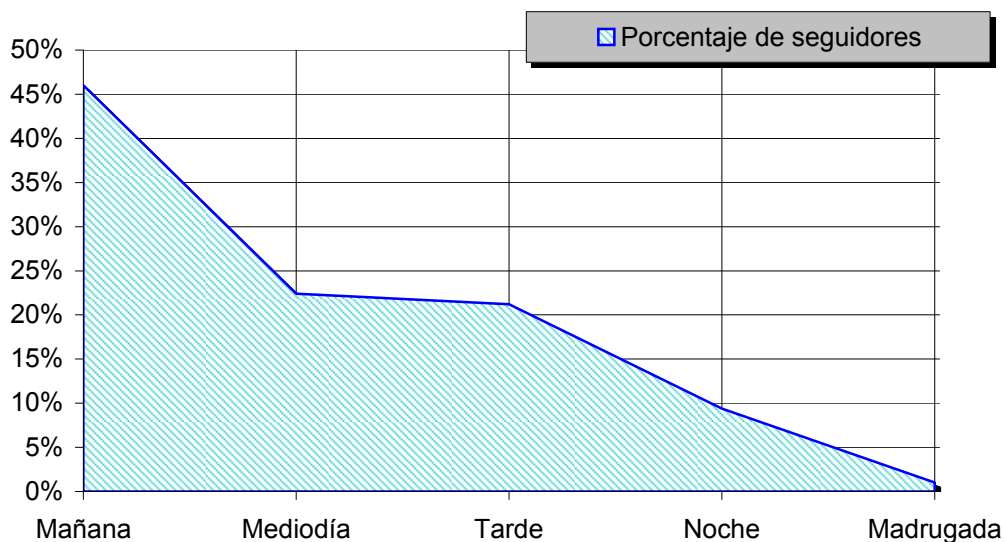
Muestra: Población habitual de la emisora.

## Pregunta - ¿A qué horas escucha habitualmente "Radio Fene"?

- A. Mañana (6h - 12h)
- B. Mediodía (12h - 16h)
- C. Tarde (16h - 20h)
- D. Noche (20h - 1h)
- E. Madrugada (1h - 6h)

### Análisis general

Respuesta	Porcentaje de seguidores
Mañana	46,0%
Mediodía	22,4%
Tarde	21,2%
Noche	9,4%
Madrugada	1,0%



Distribución de la audiencia durante el día

Los resultados obtenidos son un reflejo del horario más común de sintonización de la emisora. Lo que no significa que no la sigan fuera del horario más habitual.

# INFORTÉCNICA

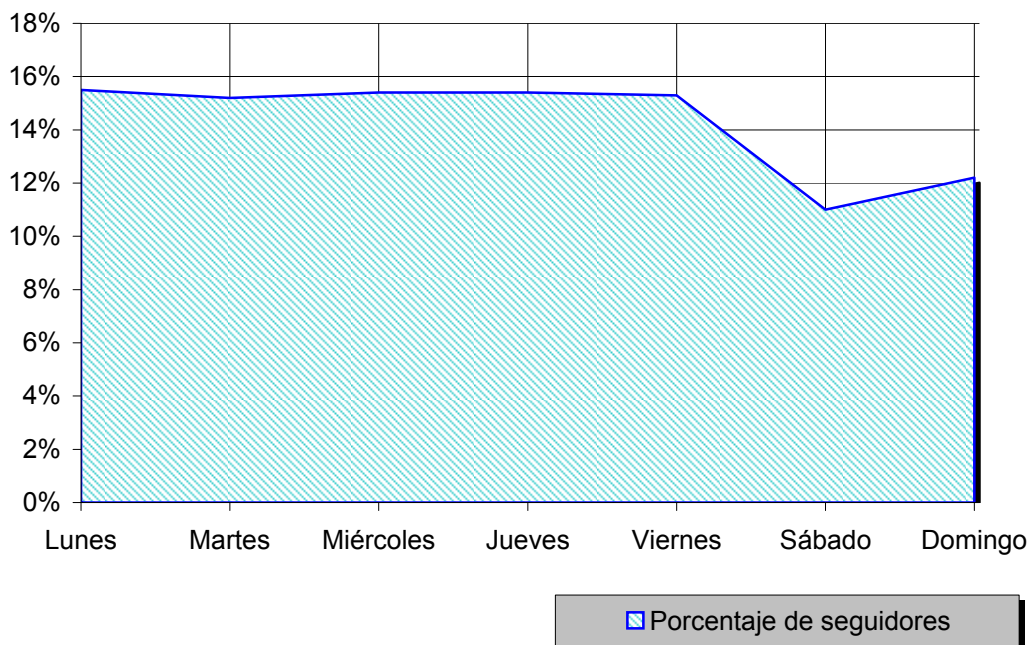
REF:son-radiofene01/o08

Muestra: Población habitual de la emisora.

## Pregunta - ¿Qué días de la semana suele escuchar "Radio Fene"?

Análisis general

Respuesta	Porcentaje de seguidores
Lunes	15,5%
Martes	15,2%
Miércoles	15,4%
Jueves	15,4%
Viernes	15,3%
Sábado	11,0%
Domingo	12,2%



Distribución de la audiencia durante los días de la semana

# INFORTÉCNICA

REF:son-radiofene01/o08

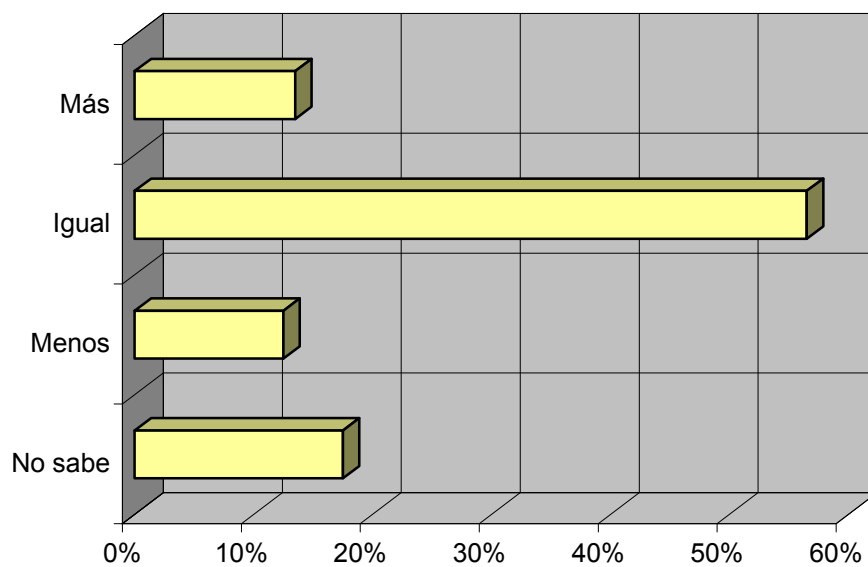
Muestra: Población que conoce la emisora.

**Pregunta - ¿Sigue la emisora: más, igual o menos que hace un año?**

- A. Más
- B. Igual
- C. Menos
- D. No sabe / no contesta

Análisis general

Respuesta	Porcentaje
Más	13,5%
Igual	56,5%
Menos	12,5%
No sabe	17,5%



Progresión de la audiencia