

# **ESTUDI D'AUDIÈNCIA**

## **"ETV Llobregat Televisió"**

## **FITXA TÈCNICA**

<b>Empresa que realitza l'estudi</b>	Informació Tècnica i Científica SL (Infortècnica)
<b>Mostra</b>	560 persones
<b>Marge d'error de la mostra</b>	Treballant a un nivell de confiança del 95,5% (dos sigma), el marge d'error es inferior al 5% per el conjunt de la mostra.
<b>Univers</b>	Població major de 15 anys d'Esplugues de Llobregat i la comarca del Baix Llobregat
<b>Tipus d'entrevista</b>	Telefònica, aleatòria i de distribució proporcional a l'extensió de la població, obtenint una mostra proporcional i significativa de cada grup de sexe i edat.
<b>Data del sondeig</b>	Setembre de 2008
<b>Dades d'Infortècnica</b>	C/ Lepant 422 08025 Barcelona Tel: 934334243 Fax: 934351627 Mes informació a: <a href="http://www.infortecnica.com">http://www.infortecnica.com</a>

Pot verificar l'autenticitat de les dades de l'estudi a la web [www.audiencia.org](http://www.audiencia.org) o contactant amb Infortècnica.

## **"ETV Llobregat Televisió" seguida per mes de 90.000 telespectadors**

Amb les dades obtingudes a l'últim estudi realitzat a la comarca del Baix Llobregat, l'emissora arriba a un 1,5% de share a la totalitat d'aquesta zona, incloent Esplugues.

"ETV Llobregat Televisió", que té una àrea de difusió que cobreix el Baix Llobregat i fins i tot el sud del Barcelonès, és coneguda al conjunt de la seva àrea de més audiència per quasi la meitat de la població. Es troba sintonitzada a un de cada quatre televisors. La segueixen de forma reiterada 90.000 persones.

Sobre el conjunt de la població de la seva àrea de major audiència, incloent Sant Just i Esplugues, el temps mig de dedicació a l'emissora s'aproxima als 6 minuts diaris, el que representa un share superior al 3 per cent i gairebé del 1,5% al conjunt de la seva àrea de cobertura, que compren zones molt poblades com Cornellà i l'Hospitalet del Llobregat, a més del Prat. Una elevada quota si tenim en compte que es tracta de l'àrea metropolitana de Barcelona. El GRP's global és superior a 11.000 telespectadors.

## Anàlisi quantitatiu de l'emissora per àrees

### Dades obtingudes a cada àrea

- Grau de coneixement de la població respecte el nom de l'emissora.
- Percentatge de sintonització.
- Qualitat de recepció.
- Freqüència de seguiment general de l'emissora.
- Freqüència de seguiment durant l'últim mes.
- Nombre de telespectadors que segueixen l'emissora habitualment.
- Nombre de telespectadors que segueixen l'emissora durant l'últim mes.
- Temps de dedicació diària a l'emissora.
- Temps de dedicació durant l'últim mes.
- SHARE, GRP y total d'hores d'audiència diària (dades generals).
- SHARE, GRP y total d'hores d'audiència diària (dades de l'últim mes).



Àrees de realització de l'estudi.

## Comarca del Baix Llobregat (excl. Esplugues)

### Anàlisi quantitatiu

<b>Última actualització</b>	Setembre de 2008
<b>Població dels municipis de la mostra</b>	725.230
<b>Municipis</b>	Begues Vallirana Cervelló Corbera de Llobregat Castellví de Rosanes Martorell Castelldefels Gavà Viladecans Torrelles de Llobregat

Sant Climent de Llobregat  
Santa Coloma de Cervelló  
Sant Vicenç dels Horts  
La Palma de Cervelló  
Sant Andreu de la Barca  
Pallejà  
El Papiol  
Sant Boi de Llobregat  
Sant Joan Despí  
El Prat de Llobregat  
Cornellà de Llobregat  
Sant Just Desvern  
Molins de Rei  
Sant Feliu de Llobregat  
Collbató  
Sant Esteve Sesrovires  
Esparreguera  
Abrera  
Olesa de Montserrat

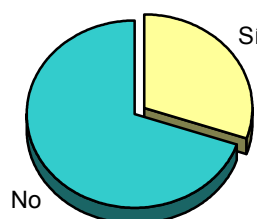
# INFORTÈCNICA

REF:son-medio01/p/n05

Mostra: població major de 15 anys de: Comarca del Baix Llobregat (excl. Esplugues)

## Pregunta - Coneix l'emissora "ETV Llobregat Televisió" ?

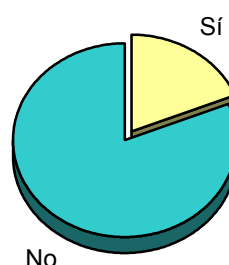
Resposta	Percentatge
Sí	30,2%
No	69,8%



Grau de coneixement de la població respecte el nom de l'emissora

## Pregunta - ¿Te sintonizada "ETV Llobregat Televisió" al su televisor?

Resposta	Percentatge
Sí	19,0%
No	81,0%

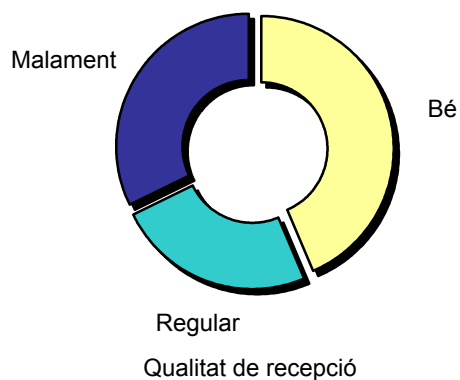


Percentatge de sintonizació

Mostra: població major de: Comarca del Baix Llobregat (excl. Esplugues) que coneix

## Pregunta - En quant a la recepció del senyal "ETV Llobregat Televisió" es rep bé, regular o malament?

Resposta	Percentatge
Bé	43,7%
Regular	24,1%
Malament	32,2%



Qualitat de recepció

# INFORTÈCNICA

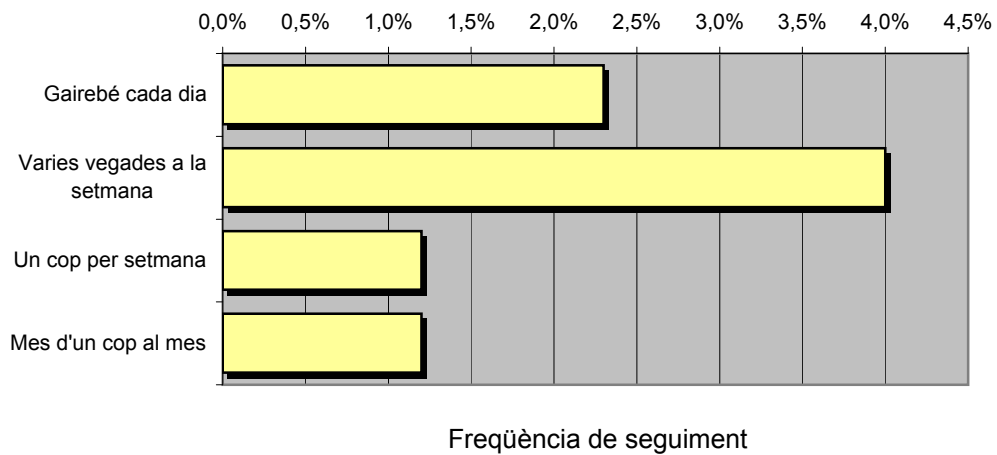
REF:son-medio01/p/n05

Muestra: poblaci3n mayor de 15 a5os de: Comarca del Baix Llobregat (excl. Esplugues)

## Pregunta - Amb quina freqüència segueix aquesta emissora?

Resposta	Percentatge	Persones
Gairebé cada dia	2,3%	16.680
Varies vegades a la setmana	4,0%	29.009
Un cop per setmana	1,2%	8.703
Mes d'un cop al mes	1,2%	8.703

Aquesta emissora es seguida habitualment per **63.095** persones de l'àrea indicada.



## Mitjana de temps de dedicaci3n diària a l'emissora

min / dia	desviaci3n	SHARE	GRPs	Hores d'audiència diària
2,5	11,8	1,3%	9.443	30.217,9

min / dia: mitjana de minuts diaris que dedica la poblaci3n del àrea en qüestió a l'emissora.

Desviaci3n estàndard sobre la mitjana: mostra la dispersió de valors sobre la mitjana.

SHARE: quota d'audiència, o percentatge respecte la resta d'emissores.

GRPs: quota de audiència, expressada en nombre de persones, respecte la resta d'emissores.

Hores d'audiència diària: total de hores de seguiment que hi dedica el conjunt de la poblaci3n.

## INFORTÈCNICA

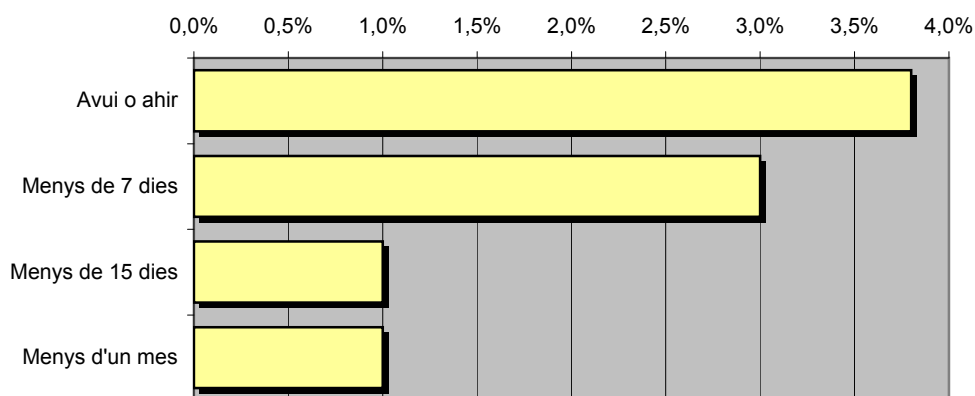
REF:son-medio01/p/n05

Mostra: població major de 15 anys de: Comarca del Baix Llobregat (excl. Esplugues)

### Pregunta - ¿Aproximadament, quan va ser l'últim cop que va veure "ETV Llobregat Televisió" ?

Resposta	Percentatge	Persones
Avui o ahir	3,8%	27.559
Menys de 7 dies	3,0%	21.757
Menys de 15 dies	1,0%	7.252
Menys d'un mes	1,0%	7.252

Aquesta emissora ha estat seguida per **63.820** persones durant l'últim mes.



Freqüència de seguiment del mitjà en l'últim mes

### Mitjana de temps de dedicació diària a l'emissora durant l'últim mes

Dades de l'últim mes	
min / dia	desviació
2,0	5,6

Dades de l'últim mes		
SHARE	GRPs	Hores d'audiència diària
1,0%	7.554	24.174,3

min / dia: mitjana de minuts diaris que dedica la població del àrea en qüestió a l'emissora.

Desviació estàndard sobre la mitjana: mostra la dispersió de valors sobre la mitjana.

SHARE: quota d'audiència, o percentatge respecte la resta d'emissores.

GRPs: quota de audiència, expressada en nombre de persones, respecte la resta d'emissores.

Hores d'audiència diària: total de hores de seguiment que hi dedica el conjunt de la població.



Àrees de realització de l'estudi

## Àrea d'Esplugues

### Anàlisi quantitatiu

Última actualització	Setembre de 2008
Població dels municipis de la mostra	46.286
Municipis	Esplugues de Llobregat

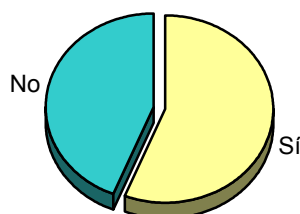
# INFORTÈCNICA

REF:son-medio01/p/n05

Mostra: població major de 15 anys de: Àrea d'Esplugues

## Pregunta - Coneix l'emissora de TV local "ETV Llobregat Televisió" ?

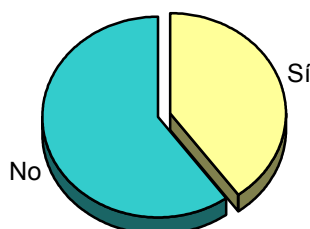
Resposta	Percentatge
Sí	56,0%
No	44,0%



Grau de coneixement de la població respecte el nom de l'emissora

## Pregunta - ¿Te sintonizada "ETV Llobregat Televisió" al seu televisor?

Resposta	Percentatge
Sí	40,0%
No	60,0%

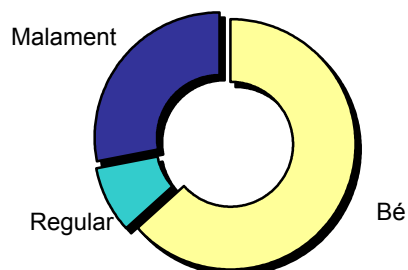


Percentatge de sintonizació

Mostra: població de: Àrea d'Esplugues que coneix l'emissora

## Pregunta - En quant a la recepció del senyal "ETV Llobregat Televisió" es rep bé, regular o malament?

Resposta	Percentatge
Bé	63,2%
Regular	8,8%
Malament	28,0%



Qualitat de recepció

# INFORTÈCNICA

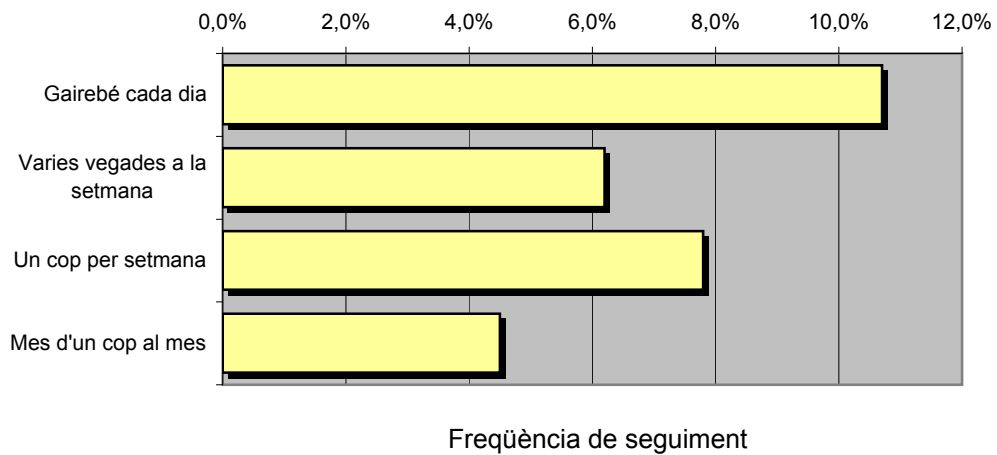
REF:son-medio01/p/n05

Mostra: població major de 15 anys de: Àrea d'Esplugues

## Pregunta - Amb quina freqüència segueix aquesta emissora?

Resposta	Percentatge	Persones
Gairebé cada dia	10,7%	4.953
Varies vegades a la setmana	6,2%	2.870
Un cop per setmana	7,8%	3.610
Mes d'un cop al mes	4,5%	2.083

Aquesta emissora es seguida habitualment per **13.516** personas de l'àrea indicada.



## Mitjana de temps de dedicació diària a l'emissora

min / dia	desviació	SHARE	GRPs	Hores d'audiència diària
5,7	16,3	3,0%	1.374	4.397,2

min / dia: mitjana de minuts diaris que dedica la població del àrea en qüestió a l'emissora.

Desviació estàndard sobre la mitjana: mostra la dispersió de valors sobre la mitjana.

SHARE: quota d'audiència, o percentatge respecte la resta d'emissores.

GRPs: quota de audiència, expressada en nombre de persones, respecte la resta d'emissores.

Hores d'audiència diària: total de hores de seguiment que hi dedica el conjunt de la població.

# INFORTÈCNICA

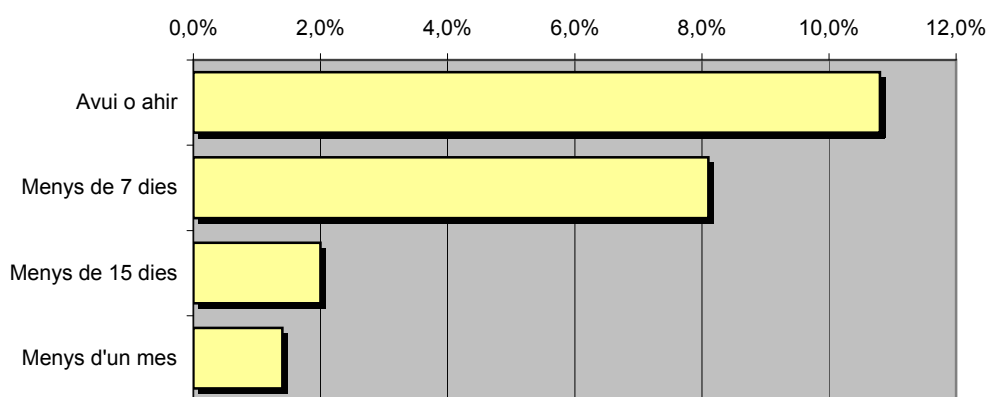
REF:son-medio01/p/n05

Mostra: població major de 15 anys de: Àrea d'Esplugues

**Pregunta - ¿Aproximadament, quan va ser l'últim cop que va veure "ETV Llobregat Televisió" ?**

Resposta	% de respostes	Persones
Avui o ahir	10,8%	4.999
Menys de 7 dies	8,1%	3.749
Menys de 15 dies	2,0%	926
Menys d'un mes	1,4%	648

Aquesta emissora ha estat seguida per **10.322** persones durant l'últim mes.



Freqüència de seguiment del mitjà en l'últim mes

## Mitjana de temps de dedicació diària a l'emissora durant l'últim mes

Dades de l'últim mes	
min / dia	desviació
5,4	7,3

Dades de l'últim mes		
SHARE	GRPs	Hores d'audiència diària
2,8%	1.302	4.165,7

min / dia: mitjana de minuts diaris que dedica la població del àrea en qüestió a l'emissora.

Desviació estàndard sobre la mitjana: mostra la dispersió de valors sobre la mitjana.

SHARE: quota d'audiència, o percentatge respecte la resta d'emissores.

GRPs: quota de audiència, expressada en nombre de persones, respecte la resta d'emissores.

Hores d'audiència diària: total de hores de seguiment que hi dedica el conjunt de la població.

## Anàlisi per grups de sexe i d'edat

Les dades que es presenten a continuació estan basades en el conjunt de la mostra que s'ha realitzat. Així doncs, no són proporcionals a la població de cada àrea.

### Dades obtingudes:

- Coneixement del nom de l'emissora per sexes i edats.
- Freqüència de seguiment per sexes i edats.
- Temps de dedicació diari per sexes i edats.
- Temps de dedicació diari dels seus oients per sexes i edats.

# INFORTÈCNICA

REF:son-medio01/p/n05

Mostra: població major de 15 anys de tota l'àrea de la mostra.

## Pregunta - ¿Coneix l'emissora de TV local "ETV Llobregat Televisió" ?

Anàlisi comparatiu per sexes

Resp / Grup	Homes	Dones
Sí	37,0%	35,4%
No	63,0%	64,6%

Homes

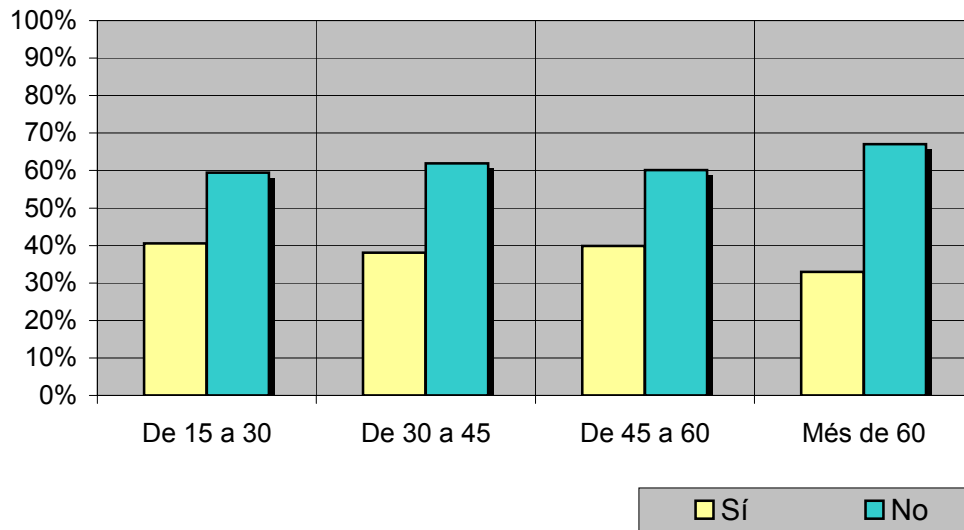


Dones



Anàlisi comparatiu per grups d'edat

Resp / Grup	De 15 a 30	De 30 a 45	De 45 a 60	Més de 60
Sí	40,6%	38,1%	39,9%	33,0%
No	59,4%	61,9%	60,1%	67,0%



# INFORTÈCNICA

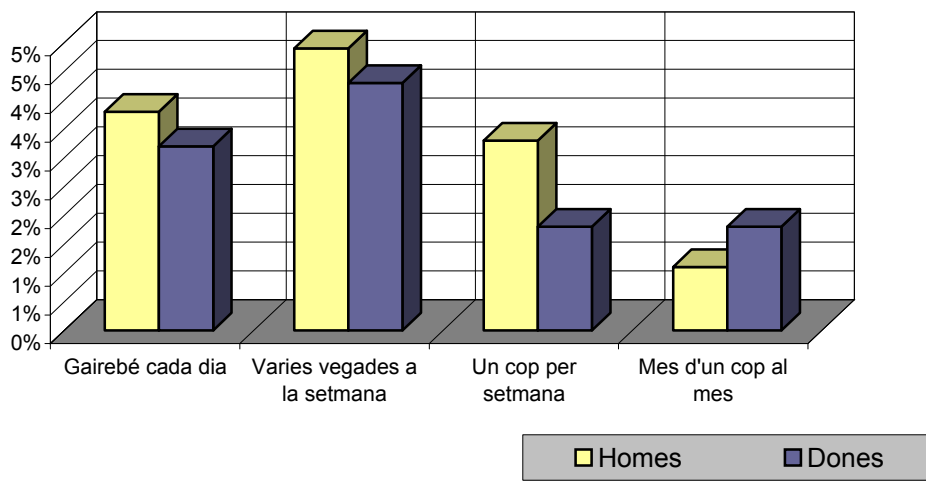
REF:son-medio01/p/n05

Mostra: població major de 15 anys de tota l'àrea de la mostra.

## Pregunta - Amb quina freqüència segueix aquesta emissora?

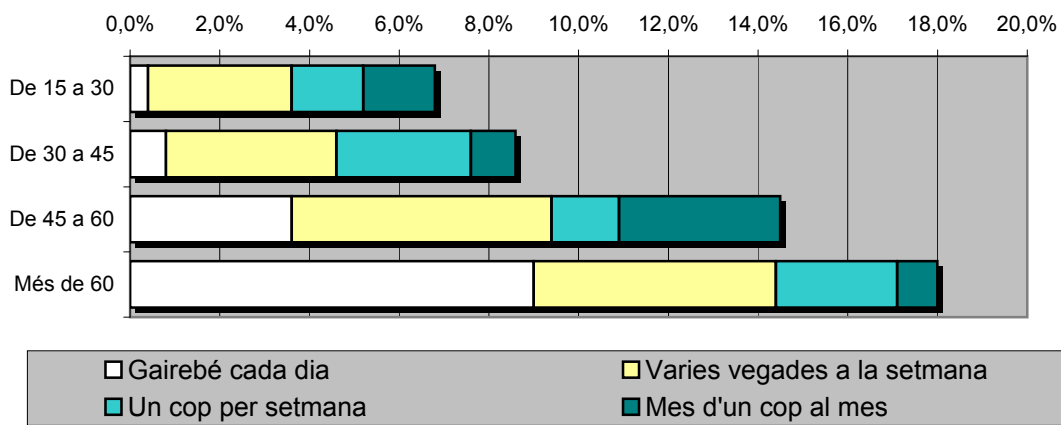
Anàlisi per sexes

Resposta	Homes	Dones
Gairebé cada dia	3,8%	3,2%
Varies vegades a la setmana	4,9%	4,3%
Un cop per setmana	3,3%	1,8%
Mes d'un cop al mes	1,1%	1,8%



Anàlisi comparatiu per grups d'edat

Resp \ Grup	De 15 a 30	De 30 a 45	De 45 a 60	Més de 60
Gairebé cada dia	0,4%	0,8%	3,6%	9,0%
Varies vegades a la setmana	3,2%	3,8%	5,8%	5,4%
Un cop per setmana	1,6%	3,0%	1,5%	2,7%
Mes d'un cop al mes	1,6%	1,0%	3,6%	0,9%



# INFORTÈCNICA

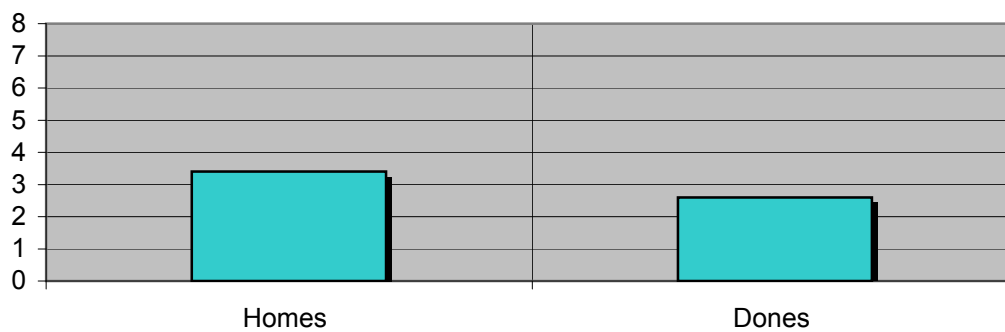
REF:son-medio01/p/n05

Mostra: població major de 15 anys de tota l'àrea de la mostra.

## Mitjana de temps de dedicació diària a l'emissora (minuts / dia)

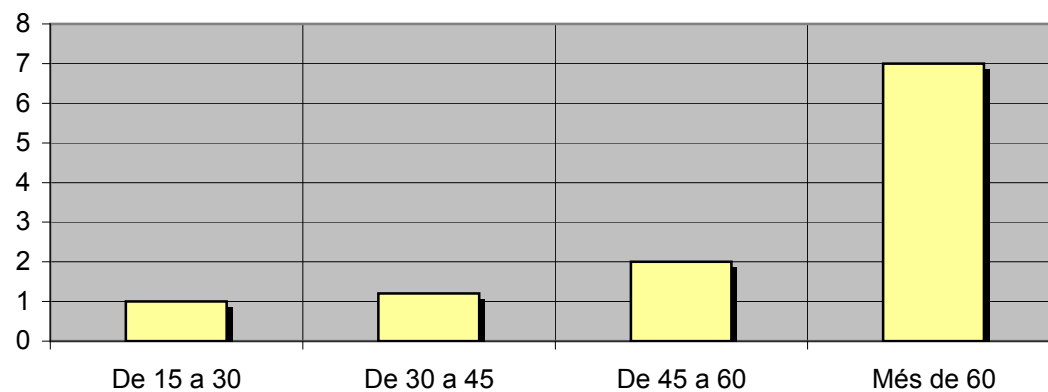
Anàlisi per sexes

Homes	Dones
3,4	2,6



Anàlisi comparatiu per grups d'edat

De 15 a 30	De 30 a 45	De 45 a 60	Més de 60
1,0	1,2	2,0	7,0



# INFORTÈCNICA

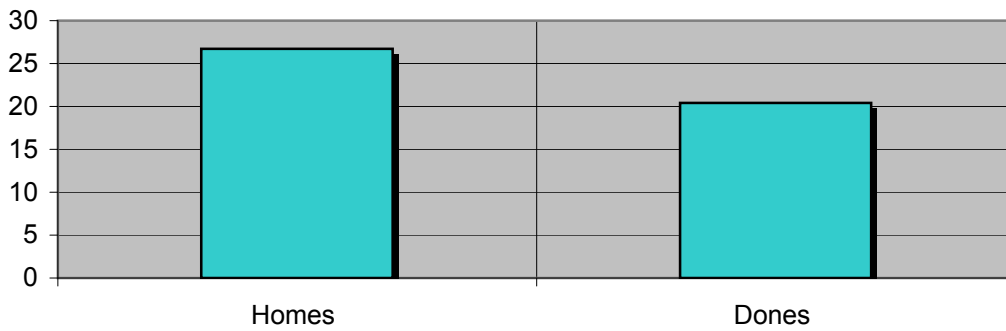
REF:son-medio01/p/n05

Mostra: seguidors habituals de l'emissora.

## Mitjana de temps de dedicació diària a l'emissora (minuts / dia)

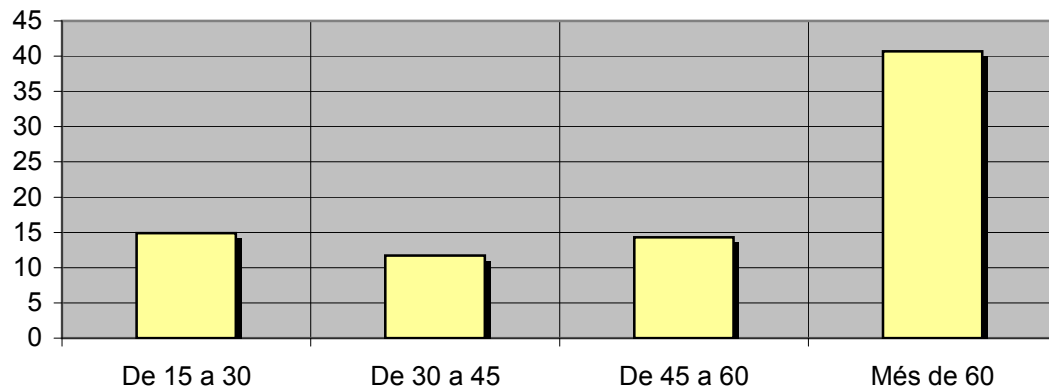
Anàlisi dels seus oients per sexes:

Homes	Dones
26,7	20,4



Anàlisi dels seus oients per grups d'edat:

De 15 a 30	De 30 a 45	De 45 a 60	Més de 60
14,9	11,7	14,3	40,7



## Anàlisi dels seguidors habituals de l'emissora

Es consideren seguidors habituals els qui dediquen una mitjana de més d'un minut al dia a l'emissora.

Dades obtingudes:

- Distribució de l'audiència durant el dia.
- Distribució de l'audiència durant la setmana.
- Progressió de l'audiència.

# INFORTÈCNICA

REF:son-medio01/p/n05

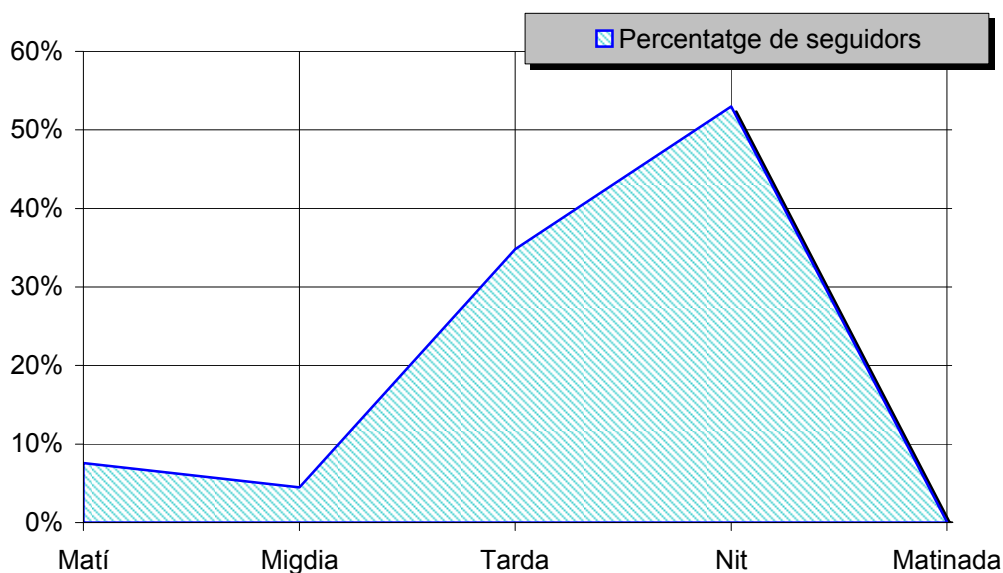
Mostra: població habitual de l'emissora.

## Pregunta - A quines hores veu normalment "ETV Llobregat Televisió" ?

Matí (6h - 12h)  
Migdia (12h - 16h)  
Tarda (16h - 20h)  
Nit (20h - 1h)  
Matinada (1h - 6h)

### Anàlisi general

Resposta	Percentatge de seguidors
Matí	7,6%
Migdia	4,5%
Tarda	34,8%
Nit	53,0%
Matinada	0,1%



Distribució de l'audiència durant el dia

#### Nota

El resultat obtingut és una representació de l'horari més comú de sintonització de l'emissora. Això no vol dir que no hi hagi seguiment fora de l'horari més habitual.

# INFORTÈCNICA

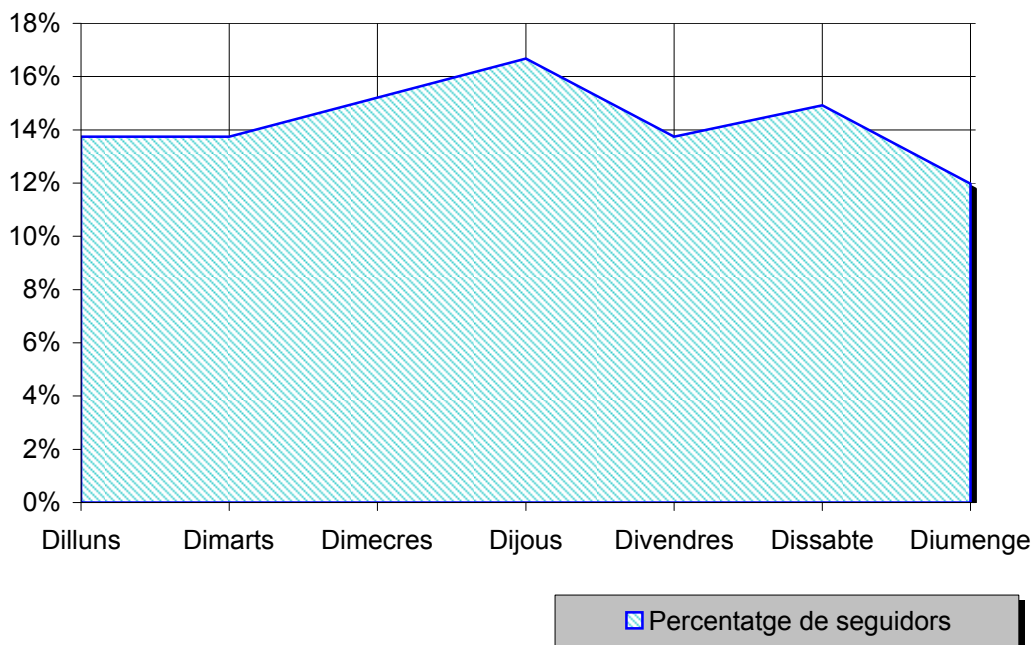
REF:son-medio01/p/n05

Mostra: població habitual de l'emissora.

## Pregunta - Normalment, quins dies de la setmana veu "ETV Llobregat Televisió" ?

Anàlisi general

Resposta	Percentatge de seguidors
Dilluns	13,7%
Dimarts	13,7%
Dimecres	15,2%
Dijous	16,7%
Divendres	13,7%
Dissabte	14,9%
Diumenge	12,0%



Distribució de l'audiència durant els dies de la setmana

# INFORTÈCNICA

REF:son-medio01/p/n05

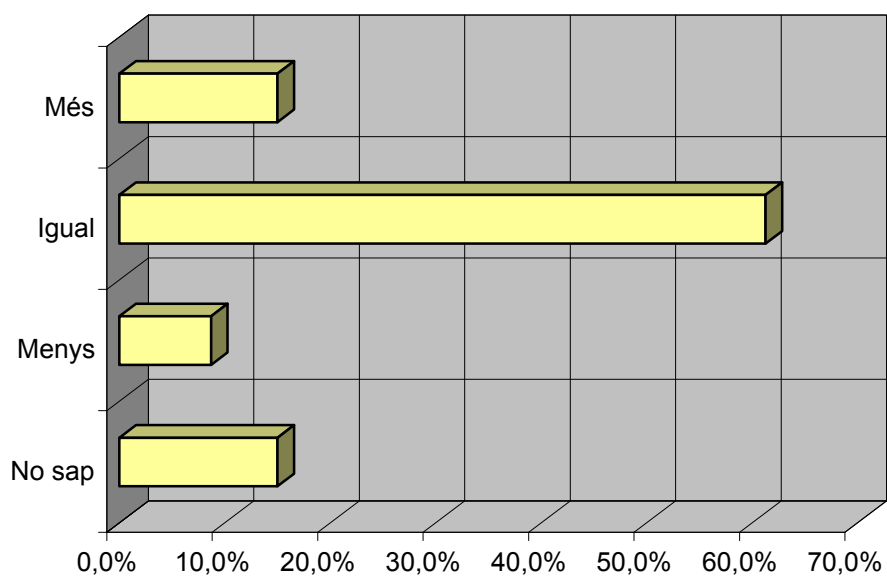
Mostra: població que coneix l'emissora.

## Pregunta - Veu l'emissora: més, igual o menys que fa un any?

- A. Més
- B. Igual
- C. Menys
- D. No sap / No contesta

### Anàlisi general

Resposta	Percentatge
Més	15,0%
Igual	61,3%
Menys	8,7%
No sap	15,0%



Progressió de l'audiència