

ESTUDIO DE AUDIENCIA
"Global FM Mallorca"

FICHA TÉCNICA

Empresa que realiza el estudio	Información Técnica y Científica SL (Infortécnica)
Muestra	491 personas.
Margen de error de la muestra	Trabajando a un nivel de confianza del 95,5% (dos sigma), el margen de error es inferior al 5% para el conjunto de la muestra.
Universo	Población mayor de 15 años de la isla de Mallorca.
Tipo de entrevista	Telefónica, aleatoria y de distribución proporcional a la extensión de la población, obteniendo una muestra proporcional y significativa de cada grupo de sexo y edad.
Fecha del sondeo	Julio de 2008
Horario de las entrevistas	Entre las 18:00 y las 22:00 horas de los días laborales.
Datos de Infortécnica	C/ Lepanto 422 08025 Barcelona Tel: 934334243 Fax: 934351627 Más información en: Http://www.infortecnica.com

Puede verificar la autenticidad de los datos del estudio consultando la web www.audiencia.org o contactando con Infortécnica.

“GLOBAL FM MALLORCA”, SEGUIDA POR MAS DE 90.000 MALLORQUINES, ALCANZA UN SIETE POR CIENTO DE SHARE

“Global FM Mallorca” es conocida ya por un 28 por ciento de la población de la Isla de Mallorca, buena parte de los habituales de la radio. Cerca del 11 por ciento la sigue de forma habitual, más de 90.000 radioyentes, sobretodo jóvenes, que dedican a la emisora una media superior a 50 minutos diarios.

El conjunto de la población dedica a la emisora una media de 7,2 minutos cada día, obteniendo una cuota de audiencia (share) próxima al siete por ciento del consumo total de radio de su Isla. El GRP's es de casi 37.000 radioyentes.

Todos los grupos de sexo y edad, salvo los más mayores, muestran interés sobre la emisora.

Análisis cuantitativo de la audiencia de la emisora por áreas

Datos obtenidos en cada área

- Grado de conocimiento de la población respecto al nombre de la emisora.
- Calidad de recepción.
- Frecuencia de seguimiento general de la emisora.
- Frecuencia de seguimiento en el último mes.
- Número de personas que siguen la emisora habitualmente.
- Número de personas que han seguido la emisora en el último mes.
- Tiempo medio de dedicación a la emisora.
- Tiempo medio de dedicación en el último mes.
- SHARE, GRP y total de horas de audiencia diaria (datos generales).
- SHARE, GRP y total de horas de audiencia diaria (datos del último mes).



Áreas de realización del estudio

Isla de Mallorca

Análisis cuantitativo

Última actualización	Julio de 2008
Población de los municipios de la muestra	814.275
Municipios	Todos los municipios

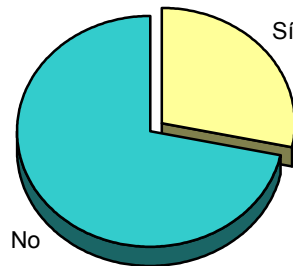
INFORTÉCNICA

REF:son-globalfmmallorca01/j08

Muestra: población mayor de 15 años de: Isla de Mallorca

Pregunta - ¿Conoce la emisora "Global FM Mallorca"?

Respuesta	Porcentaje
Sí	28,2%
No	71,8%

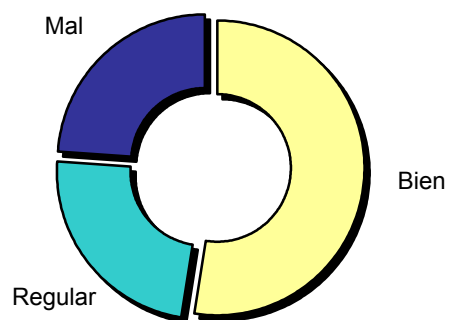


Grado de conocimiento de la población respecto al nombre de la emisora

Muestra: población de: Isla de Mallorca que conoce la emisora

Pregunta - En cuanto a la recepción de la señal "Global FM Mallorca" ¿se recibe bien, regular o mal?

Respuesta	Porcentaje
Bien	52,4%
Regular	23,8%
Mal	23,8%



Calidad de recepción

INFORTÉCNICA

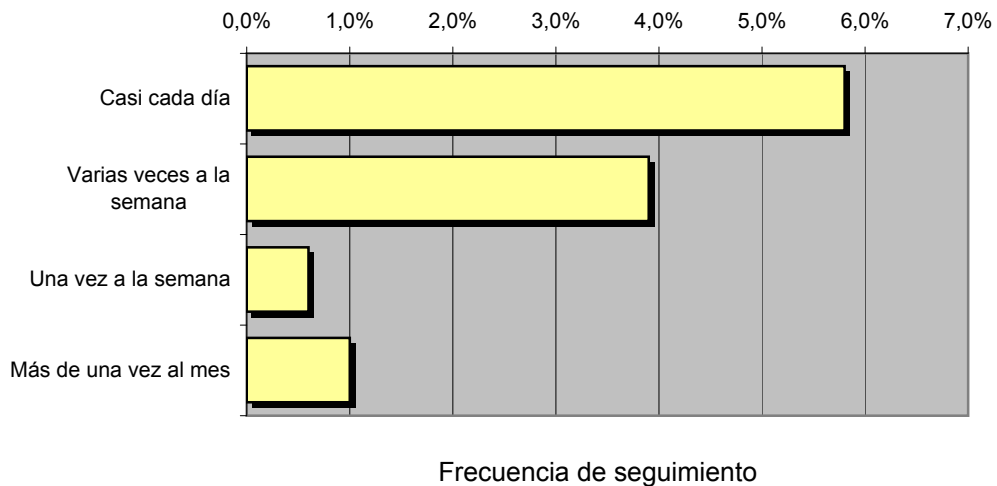
REF:son-globalfmmallorca01/j08

Muestra: población mayor de 15 años de: Isla de Mallorca

Pregunta - ¿Con qué frecuencia sigue la emisora?

Respuesta	Porcentaje	Personas
Casi cada día	5,8%	47.228
Varias veces a la semana	3,9%	31.757
Una vez a la semana	0,6%	4.886
Más de una vez al mes	1,0%	8.143

Esta emisora es seguida habitualmente por **92.013** personas del área indicada



Tiempo medio de dedicación diaria a la emisora

min / día	desviación	SHARE	GRPs	Horas de audiencia diaria
7,2	27,8	6,9%	36.995	98.093,0

min / día: media de minutos diarios que dedica la población del área específica a la emisora

Desviación estándar sobre la media: muestra la dispersión de valores sobre la media.

SHARE: cuota de audiencia, expresada en porcentaje, respecto al resto de emisoras.

GRPs: cuota de audiencia, expresada en número de personas, respecto al resto de emisoras.

Horas de audiencia diaria: total de horas de seguimiento que dedica el conjunto de la población.

INFORTÉCNICA

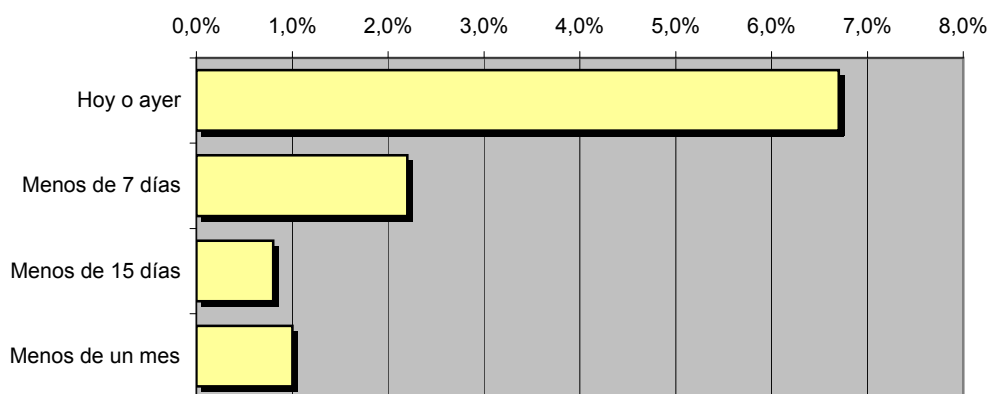
REF:son-globalfmmallorca01/j08

Muestra: población mayor de 15 años de: Isla de Mallorca

Pregunta - ¿Aproximadamente, cuándo fue la última vez que escuchó "Global FM Mallorca"?

Respuesta	Porcentaje	Personas
Hoy o ayer	6,7%	54.556
Menos de 7 días	2,2%	17.914
Menos de 15 días	0,8%	6.514
Menos de un mes	1,0%	8.143

Esta emisora es seguida por **87.127** personas durante el último mes



Frecuencia de seguimiento en el último mes

Tiempo medio de dedicación diaria a la emisora durante el último mes

Datos del último mes	
min / día	desviación
4,1	14,8

Datos del último mes		
SHARE	GRPs	Horas de audiencia diaria
4,0%	21.497	55.642,1

min / día: media de minutos diarios que dedica la población del área específica a la emisora

Desviación estándar sobre la media: muestra la dispersión de valores sobre la media.

SHARE: cuota de audiencia, expresada en porcentaje, respecto al resto de emisoras.

GRPs: cuota de audiencia, expresada en número de personas, respecto al resto de emisoras.

Horas de audiencia diaria: total de horas de seguimiento que dedica el conjunto de la población.

Análisis por grupos de sexo y edad

Los datos que se presentan a continuación están basados en el conjunto de la muestra y no son proporcionales a la población de cada área.

Datos obtenidos:

- Conocimiento del nombre de la emisora por sexos y edades.
- Tiempo de dedicación diario por sexos y edades.
- Tiempo de dedicación diario de sus oyentes por sexos y edades.

INFORTÉCNICA

REF:son-globalfmmallorca01/j08

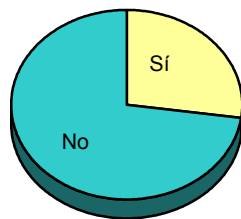
Muestra: población mayor de 15 años de toda el área de la muestra.

Pregunta - ¿Conoce la emisora "Global FM Mallorca"?

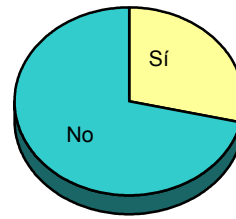
Análisis comparativo por grupos de sexo

Resp / Grupo	Hombres	Mujeres
Sí	27,3%	28,6%
No	72,7%	71,4%

Hombres

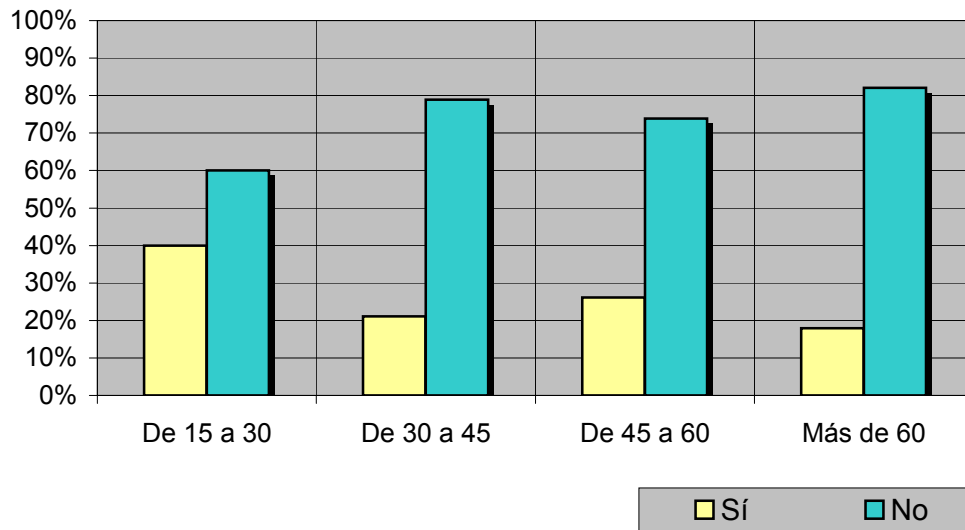


Mujeres



Análisis comparativo por grupos de edad

Resp \ Grupo	De 15 a 30	De 30 a 45	De 45 a 60	Más de 60
Sí	40,0%	21,1%	26,1%	17,9%
No	60,0%	78,9%	73,9%	82,1%



INFORTÉCNICA

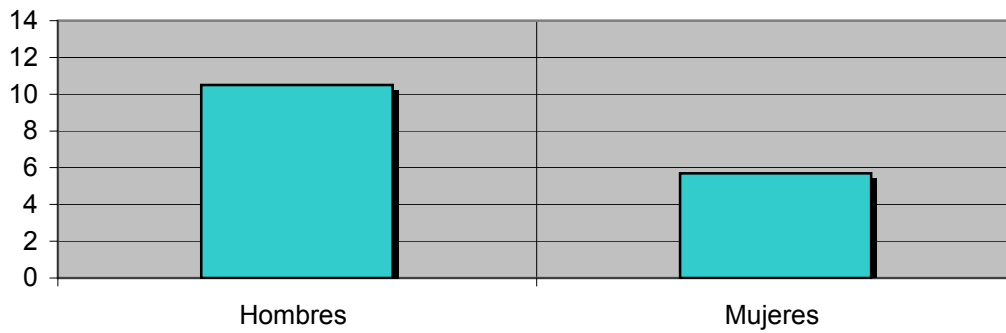
REF:son-globalfmmallorca01/j08

Muestra: población mayor de 15 años de toda el área de la muestra.

Tiempo medio de dedicación diaria a la emisora (minutos / día)

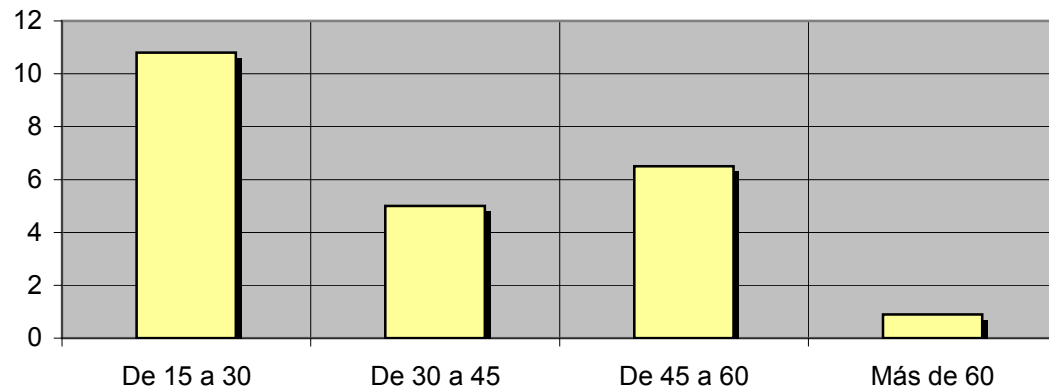
Análisis por sexos:

Hombres	Mujeres
10,5	5,7



Análisis por grupos de edad:

De 15 a 30	De 30 a 45	De 45 a 60	Más de 60
10,8	5,0	6,5	0,9



INFORTÉCNICA

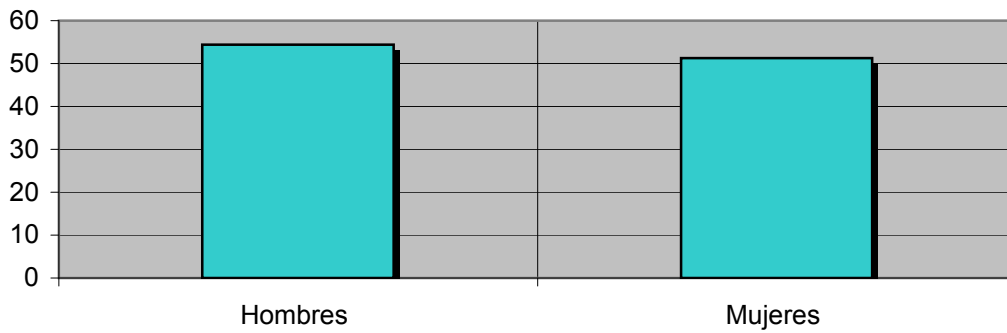
REF:son-globalfmmallorca01/j08

Muestra: Población oyente de la emisora.

Tiempo medio de dedicación diaria a la emisora (minutos / día)

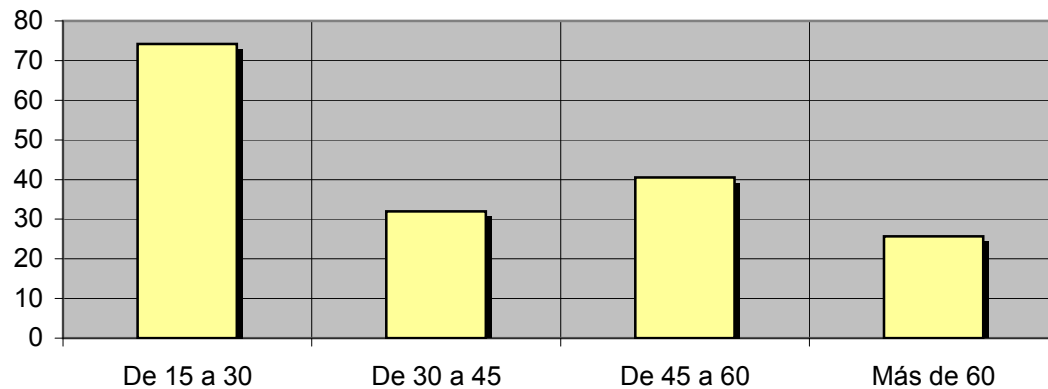
Análisis de sus seguidores por sexos:

Hombres	Mujeres
54,4	51,3



Análisis de sus seguidores por grupos de edad:

De 15 a 30	De 30 a 45	De 45 a 60	Más de 60
74,2	32,0	40,5	25,7



Análisis sobre los oyentes habituales de la emisora

Se consideran habituales los que dedican una media de más de un minuto al día a la emisora.

Datos obtenidos:

- Distribución de la audiencia durante el día
- Distribución de la audiencia durante la semana
- Progresión de la audiencia

INFORTÉCNICA

REF:son-globalfmmallorca01/j08

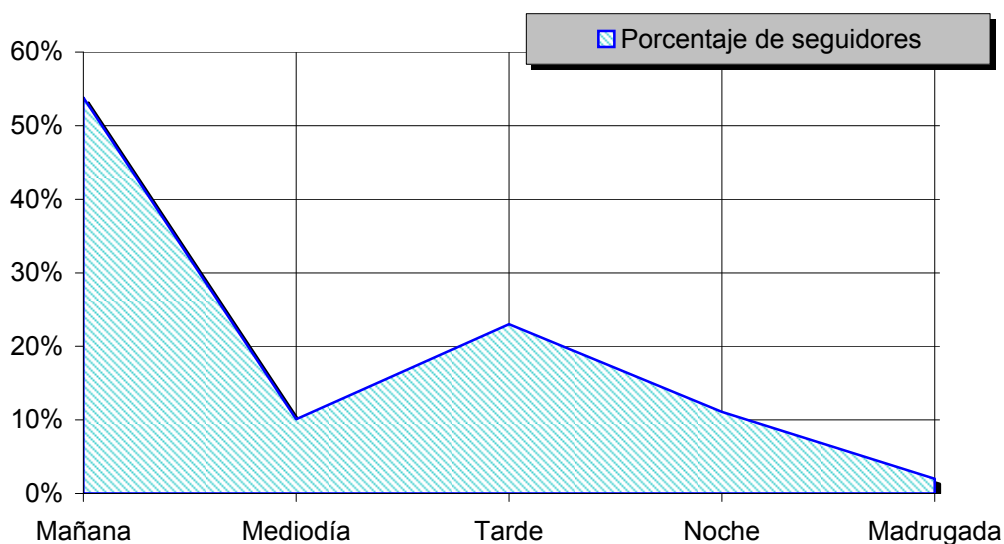
Muestra: Población habitual de la emisora.

Pregunta - ¿A qué horas escucha habitualmente "Global FM Mallorca"?

- A. Mañana (6h - 12h)
- B. Mediodía (12h - 16h)
- C. Tarde (16h - 20h)
- D. Noche (20h - 1h)
- E. Madrugada (1h - 6h)

Análisis general

Respuesta	Porcentaje de seguidores
Mañana	53,8%
Mediodía	10,1%
Tarde	23,0%
Noche	11,1%
Madrugada	2,0%



Distribución de la audiencia durante el día

Los resultados obtenidos son un reflejo del horario más común de sintonización de la emisora. Lo que no significa que no la sigan fuera del horario más habitual.

INFORTÉCNICA

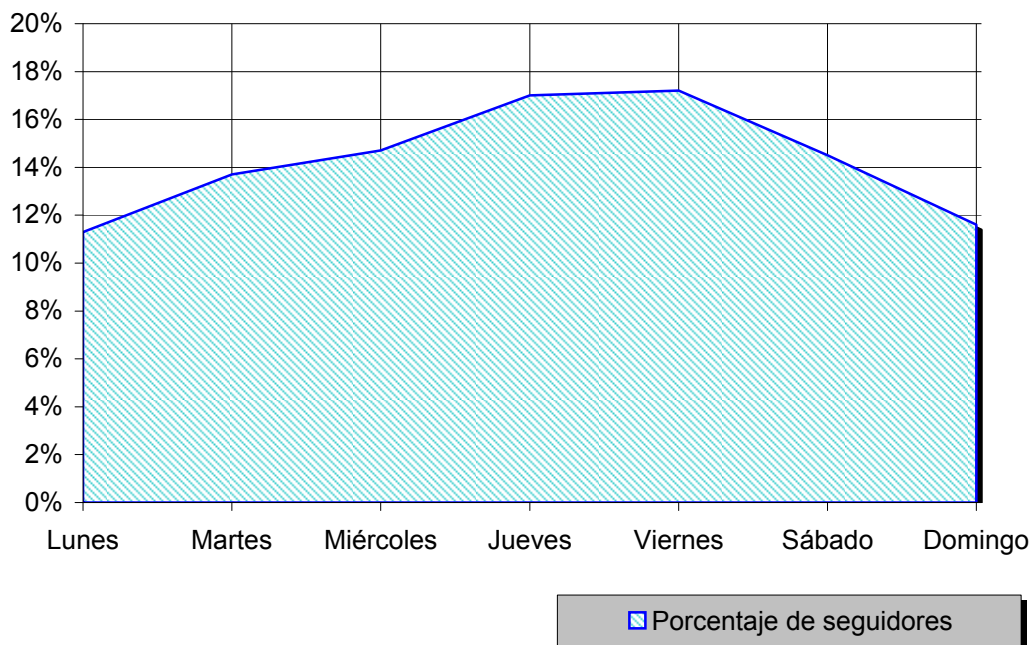
REF:son-globalfmmallorca01/j08

Muestra: Población habitual de la emisora.

Pregunta - ¿Qué días de la semana suele escuchar "Global FM Mallorca"?

Análisis general

Respuesta	Porcentaje de seguidores
Lunes	11,3%
Martes	13,7%
Miércoles	14,7%
Jueves	17,0%
Viernes	17,2%
Sábado	14,5%
Domingo	11,6%



Distribución de la audiencia durante los días de la semana

INFORTÉCNICA

REF:son-globalfmmallorca01/j08

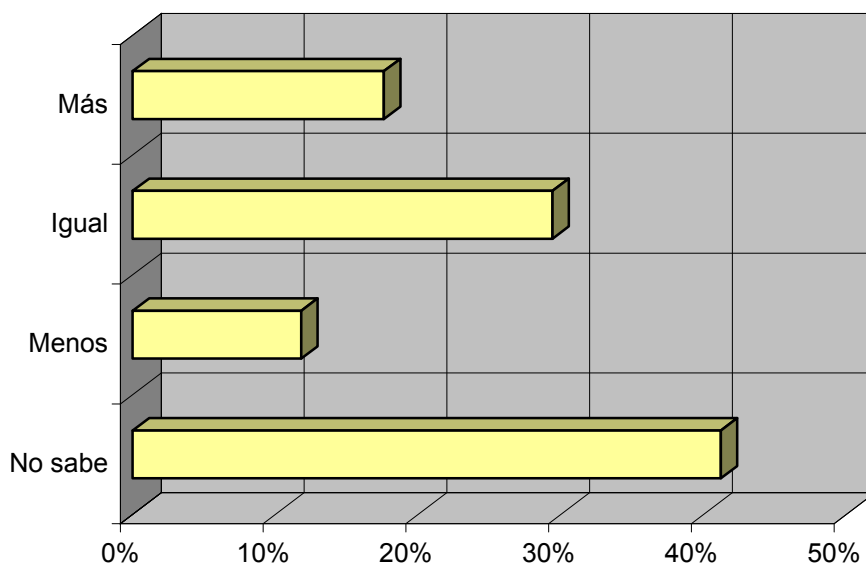
Muestra: Población que conoce la emisora.

Pregunta - ¿Sigue la emisora: más, igual o menos que hace un año?

- A. Más
- B. Igual
- C. Menos
- D. No sabe / no contesta

Análisis general

Respuesta	Porcentaje
Más	17,6%
Igual	29,4%
Menos	11,8%
No sabe	41,2%



Progresión de la audiencia