

**ESTUDI D'AUDIÈNCIA**  
**"Ràdio Ciutat de Badalona"**

## FITXA TÈCNICA

<b>Empresa que realitza l'estudi</b>	Informació Tècnica i Científica SL (Infortècnica)
<b>Mostra</b>	497 persones
<b>Marge d'error de la mostra</b>	Treballant a un nivell de confiança del 95,5% (dos sigma), el marge d'error es inferior al 5% per el conjunt de la mostra.
<b>Univers</b>	Població major de 15 anys del municipi de Badalona i poblacions properes
<b>Tipus d'entrevista</b>	Telefònica, aleatòria i de distribució proporcional a l'extensió de la població, obtenint una mostra proporcional i significativa de cada grup de sexe i edat.
<b>Data del sondeig</b>	Juliol de 2008
<b>Horari de les entrevistes</b>	Entre les 18:00 i les 22:00 hores dels dies laborables.
<b>Dades d'Infortècnica</b>	C/ Lepant 422 08025 Barcelona Tel: 934334243 Fax: 934351627 Mes informació a: <a href="http://www.infortecnica.com">http://www.infortecnica.com</a>

Pot verificar l'autenticitat de les dades de l'estudi a la web [www.audiencia.org](http://www.audiencia.org) o contactant amb Infortècnica.

## **“RÀDIO CIUTAT DE BADALONA”, ARRIBA AL 12 PER CENT DE SHARE A L'ÚLTIM MES A BADALONA**

De les dades obtingudes en el sondeig de juliol de 2008, Ràdio Ciutat de Badalona” és coneguda per prop de la meitat dels ciutadans de Badalona i de les poblacions de l'entorn, és a dir, per la gran majoria dels habituals de la ràdio.

Prop de 80.000 persones l'han seguit de forma continuada, dedicant a l'emissora una mitjana de 30 minuts diaris. A Badalona, el temps de seguiment sobre el conjunt de la població a l'últim mes és de 12,5 minuts al dia, període que equival a una quota del 11,9 per cent del total de les emissores de ràdio que es reben a Badalona, (share de l'emissora). El GRP's resultant és de gairebé 20.000 radiooients, a tota l'àrea d'audiència.

L'emissora és seguida per ambdós sexes i per tots els grups d'edat, donada la seva variada i acceptada programació.

## Anàlisi quantitatiu de l'emissora per àrees

### Dades obtingudes a cada àrea

- Grau de coneixement de la població respecte el nom de l'emissora.
- Qualitat de recepció
- Freqüència de seguiment general de l'emissora.
- Freqüència de seguiment durant l'últim mes.
- Nombre d'oients que segueixen l'emissora habitualment.  
Nombre d'oients que segueixen l'emissora durant l'últim mes.
- Temps de dedicació diària a l'emissora.
- Temps de dedicació durant l'últim mes.
- SHARE, GRP y total d'hores d'audiència diària (dades generals).
- SHARE, GRP y total d'hores d'audiència diària (dades de l'últim mes).



Àrees de realització de l'estudi.

## Àrea de Badalona

### Anàlisi quantitatiu

Última actualització	Juliol de 2008
Població dels municipis de la mostra	216.201
Municipis	Badalona

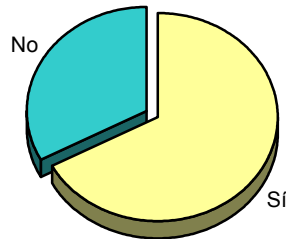
# INFORTÈCNICA

REF:son-radiociutatbadalona01/j08

Mostra: població major de 15 anys de: Àrea de Badalona

## Pregunta - Coneix l'emissora "Ràdio Ciutat de Badalona"?

Resposta	Percentatge
Sí	67,3%
No	32,7%

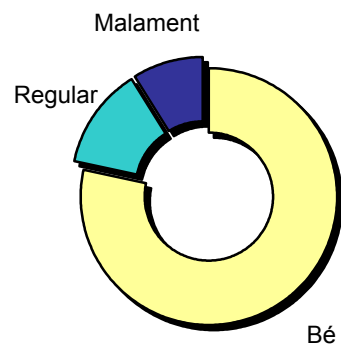


Grau de coneixement de la població respecte el nom de l'emissora

Mostra: població de: Àrea de Badalona que coneix l'emissora

## Pregunta - En quant a la recepció del senyal "Ràdio Ciutat de Badalona" es rep bé, regular o malament?

Resposta	Percentatge
Bé	78,5%
Regular	12,7%
Malament	8,9%



Qualitat de recepció

# INFORTÈCNICA

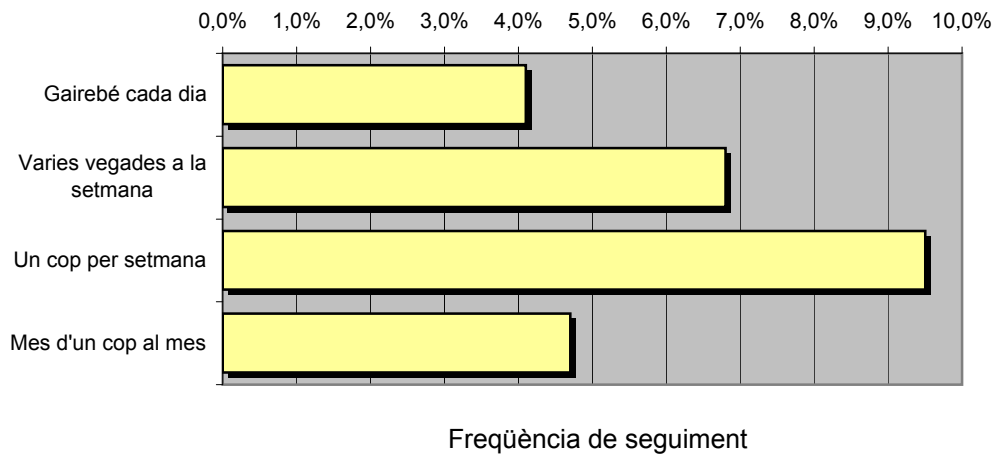
REF:son-radiociutatbadalona01/j08

Muestra: poblaci3n mayor de 15 a5os de: 0rea de Badalona

## Pregunta - Amb quina freqüència segueix aquesta emissora?

Resposta	Percentatge	Persones
Gairebé cada dia	4,1%	8.864
Varies vegades a la setmana	6,8%	14.702
Un cop per setmana	9,5%	20.539
Mes d'un cop al mes	4,7%	10.161

Aquesta emissora es escoltada habitualment per **54.266** persones de l'0rea indicada.



## Mitjana de temps de dedicaci3n di0ria a l'emissora

min / dia	desviaci3n	SHARE	GRPs	Hores d'audienci3n di0ria
7,6	22,4	7,3%	10.381	27.526,4

min / dia: mitjana de minuts diaris que dedica la poblaci3n del 0rea en qüestió a l'emissora.

Desviaci3n estàndard sobre la mitjana: mostra la dispersió de valors sobre la mitjana.

SHARE: quota d'audienci3n, o percentatge respecte la resta d'emissores.

GRPs: quota de audienci3n, expressada en nombre de persones, respecte la resta d'emissores.

Hores d'audienci3n di0ria: total de hores de seguiment que hi dedica el conjunt de la poblaci3n.

# INFORTÈCNICA

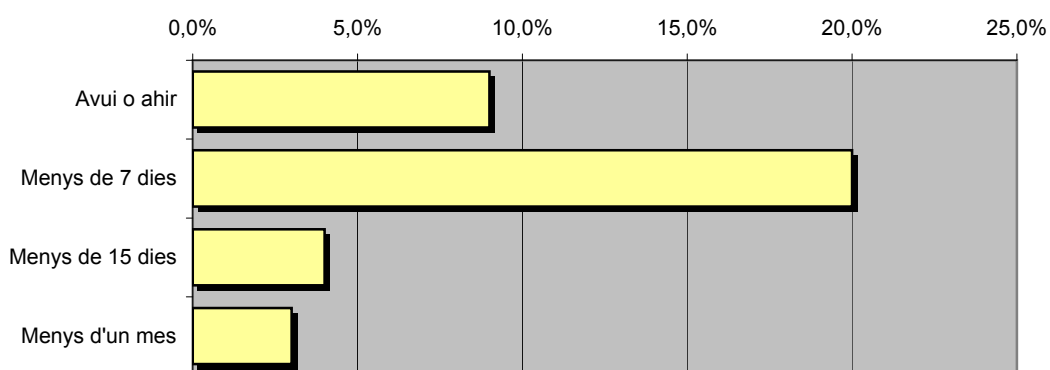
REF:son-radiociutatbadalona01/j08

Mostra: població major de 15 anys de: Àrea de Badalona

**Pregunta - ¿Aproximadament, quan va ser l'últim cop que va escoltar "Ràdio Ciutat de Badalona"?**

Resposta	Percentatge	Persones
Avui o ahir	9,0%	19.458
Menys de 7 dies	20,0%	43.240
Menys de 15 dies	4,0%	8.648
Menys d'un mes	3,0%	6.486

Aquesta emissora ha estat escoltada per **77.832** persones durant l'últim mes.



Freqüència de seguiment del mitjà en l'últim mes

## Mitjana de temps de dedicació diària a l'emissora durant l'últim mes

Dades de l'últim mes	
min / dia	desviació
12,5	25,4

Dades de l'últim mes		
SHARE	GRPs	Hores d'audiència diària
11,9%	16.987	45.041,9

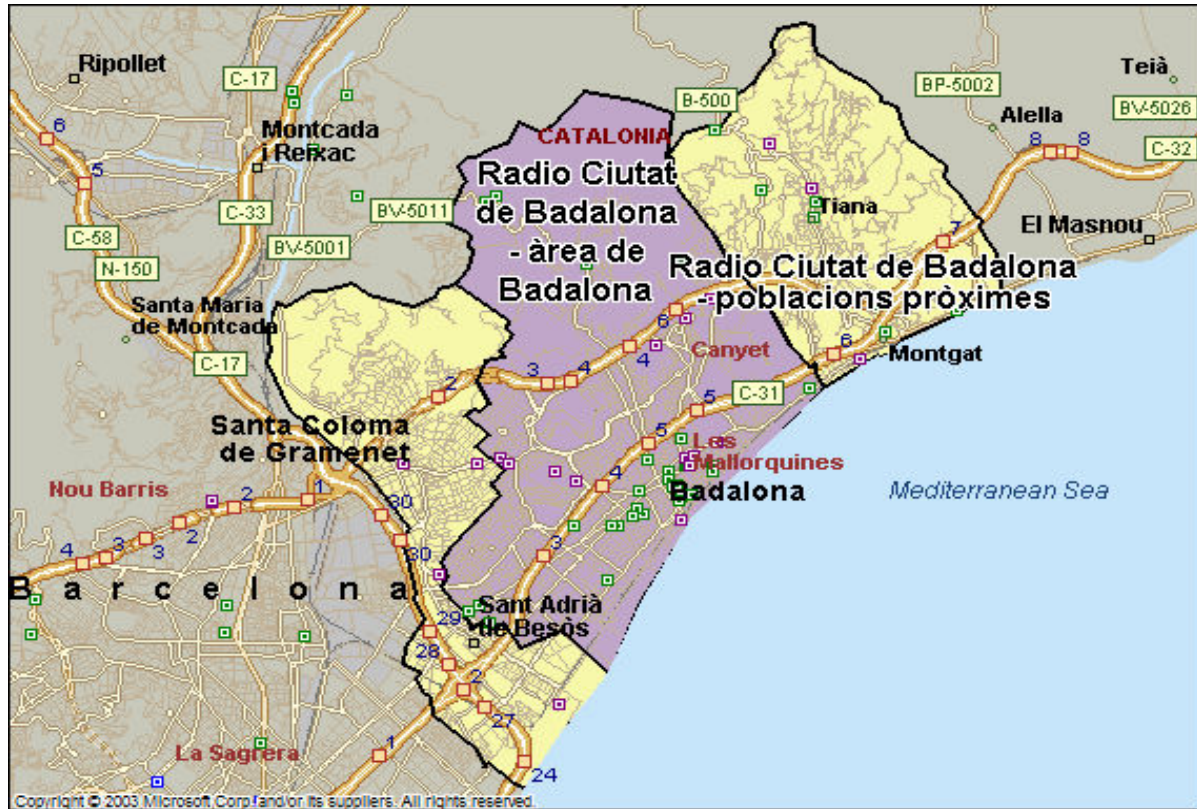
min / dia: mitjana de minuts diaris que dedica la població del àrea en qüestió a l'emissora.

Desviació estàndard sobre la mitjana: mostra la dispersió de valors sobre la mitjana.

SHARE: quota d'audiència, o percentatge respecte la resta d'emissores.

GRPs: quota de audiència, expressada en nombre de persones, respecte la resta d'emissores.

Hores d'audiència diària: total de hores de seguiment que hi dedica el conjunt de la població.



Àrees de realització de l'estudi

## Poblacions pròximes a Badalona

### Anàlisi quantitatiu

Última actualització	Juliol de 2008
Població dels municipis de la mostra	166.694
Municipis	Montgat Tiana Sant Adrià de Besòs Santa Coloma de Gramenet

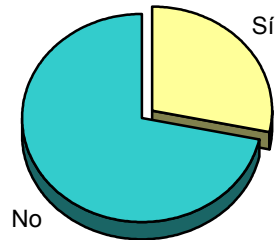
# INFORTÈCNICA

REF:son-radiociutatbadalona01/j08

Mostra: població major de 15 anys de: Poblacions pròximes a Badalona

## Pregunta - Coneix l'emissora "Ràdio Ciutat de Badalona"?

Resposta	Percentatge
Sí	28,4%
No	71,6%

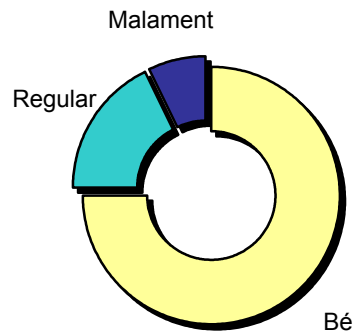


Grau de coneixement de la població respecte el nom de l'emissora

Mostra: població de: Poblacions pròximes a Badalona que coneix l'emissora

## Pregunta - En quant a la recepció del senyal "Ràdio Ciutat de Badalona" es rep bé, regular o malament?

Resposta	Percentatge
Bé	75,0%
Regular	17,9%
Malament	7,1%



Qualitat de recepció

# INFORTÈCNICA

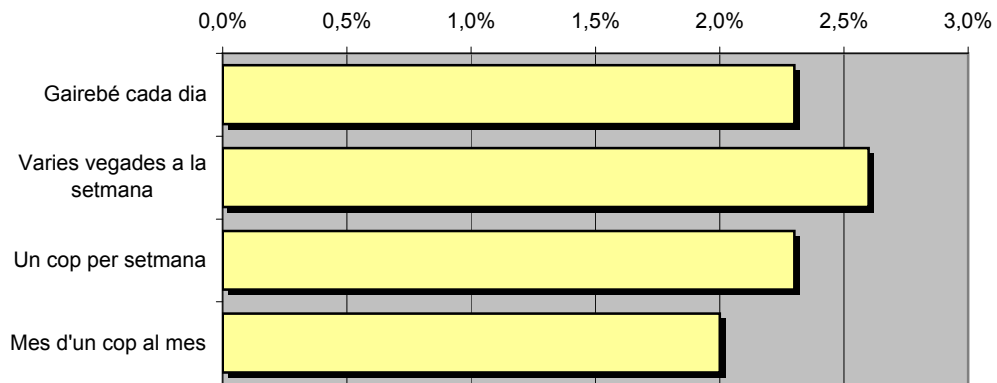
REF:son-radiociutatbadalona01/j08

Mostra: població major de 15 anys de: Poblacions pròximes a Badalona

## Pregunta - Amb quina freqüència segueix aquesta emissora?

Resposta	Percentatge	Persones
Gairebé cada dia	2,3%	3.834
Varies vegades a la setmana	2,6%	4.334
Un cop per setmana	2,3%	3.834
Mes d'un cop al mes	2,0%	3.334

Aquesta emissora es escoltada habitualment per **15.336** personas de l'àrea indicada.



Freqüència de seguiment

## Mitjana de temps de dedicació diària a l'emissora

min / dia	desviació	SHARE	GRPs	Hores d'audiència diària
3,4	17,4	3,2%	3.575	9.479,9

min / dia: mitjana de minuts diaris que dedica la població del àrea en qüestió a l'emissora.

Desviació estàndard sobre la mitjana: mostra la dispersió de valors sobre la mitjana.

SHARE: quota d'audiència, o percentatge respecte la resta d'emissores.

GRPs: quota de audiència, expressada en nombre de persones, respecte la resta d'emissores.

Hores d'audiència diària: total de hores de seguiment que hi dedica el conjunt de la població.

# INFORTÈCNICA

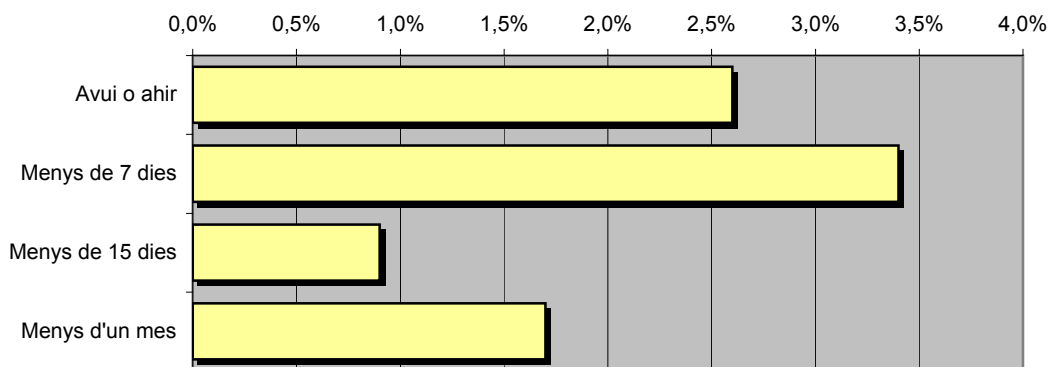
REF:son-radiociutatbadalona01/j08

Mostra: població major de 15 anys de: Poblacions pròximes a Badalona

## Pregunta - ¿Aproximadament, quan va ser l'últim cop que va escoltar "Ràdio Ciutat de Badalona"?

Resposta	% de respostes	Persones
Avui o ahir	2,6%	4.334
Menys de 7 dies	3,4%	5.668
Menys de 15 dies	0,9%	1.500
Menys d'un mes	1,7%	2.834

Aquesta emissora ha estat escoltada per **14.336** persones durant l'últim mes.



Freqüència de seguiment del mitjà en l'últim mes

## Mitjana de temps de dedicació diària a l'emissora durant l'últim mes

Dades de l'últim mes	
min / dia	desviació
2,4	13,8

Dades de l'últim mes		
SHARE	GRPs	Hores d'audiència diària
2,3%	2.515	6.667,8

min / dia: mitjana de minuts diaris que dedica la població del àrea en qüestió a l'emissora.

Desviació estàndard sobre la mitjana: mostra la dispersió de valors sobre la mitjana.

SHARE: quota d'audiència, o percentatge respecte la resta d'emissores.

GRPs: quota de audiència, expressada en nombre de persones, respecte la resta d'emissores.

Hores d'audiència diària: total de hores de seguiment que hi dedica el conjunt de la població.

## Anàlisi per grups de sexe i d'edat

Les dades que es presenten a continuació estan basades en el conjunt de la mostra que s'ha realitzat. Així doncs, no són proporcionals a la població de cada àrea.

### Dades obtingudes:

- Coneixement del nom de l'emissora per sexes i edats.
- Freqüència de seguiment per sexes i edats.
- Temps de dedicació diari per sexes i edats.
- Temps de dedicació diari dels seus oients per sexes i edats.

# INFORTÈCNICA

REF:son-radiociutatbadalona01/j08

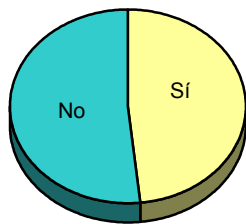
Mostra: població major de 15 anys de tota l'àrea de la mostra.

## Pregunta - ¿Coneix l'emissora "Ràdio Ciutat de Badalona"?

Anàlisi comparatiu per sexes

Resp / Grup	Homes	Dones
Sí	48,3%	49,7%
No	51,7%	50,3%

Homes

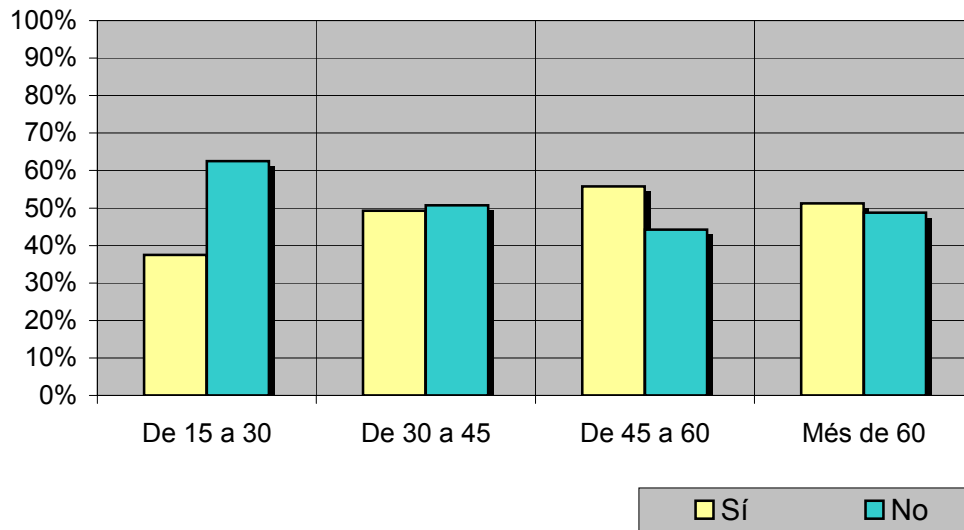


Dones



Anàlisi comparatiu per grups d'edat

Resp / Grup	De 15 a 30	De 30 a 45	De 45 a 60	Més de 60
Sí	37,5%	49,3%	55,8%	51,2%
No	62,5%	50,7%	44,2%	48,8%



# INFORTÈCNICA

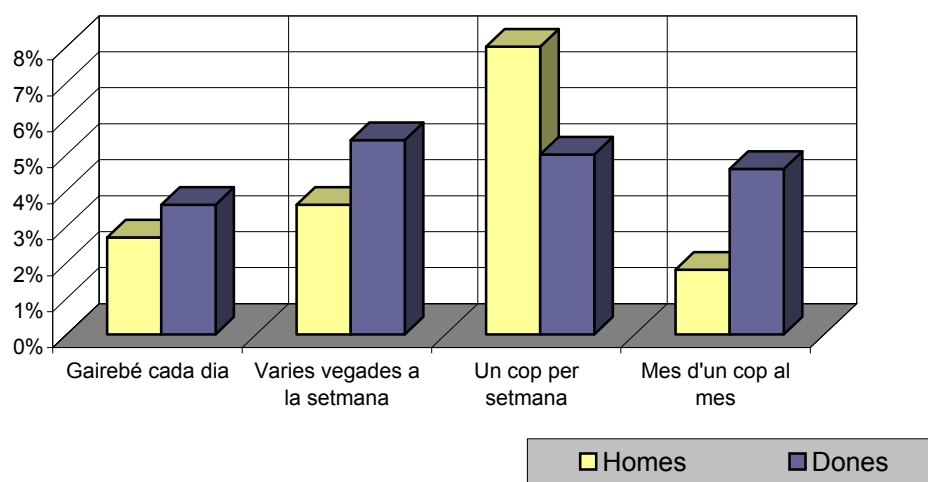
REF:son-radiociutatbadalona01/j08

Mostra: població major de 15 anys de tota l'àrea de la mostra.

## Pregunta - Amb quina freqüència segueix aquesta emissora?

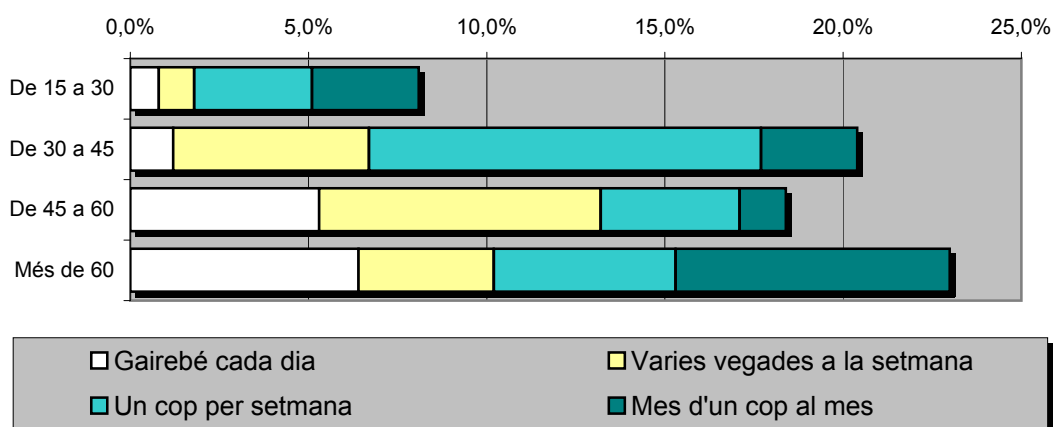
Anàlisi per sexes

Resposta	Homes	Dones
Gairebé cada dia	2,7%	3,6%
Varies vegades a la setmana	3,6%	5,4%
Un cop per setmana	8,0%	5,0%
Mes d'un cop al mes	1,8%	4,6%



Anàlisi comparatiu per grups d'edat

Resp \ Grup	De 15 a 30	De 30 a 45	De 45 a 60	Més de 60
Gairebé cada dia	0,8%	1,2%	5,3%	6,4%
Varies vegades a la setmana	1,0%	5,5%	7,9%	3,8%
Un cop per setmana	3,3%	11,0%	3,9%	5,1%
Mes d'un cop al mes	3,0%	2,7%	1,3%	7,7%



# INFORTÈCNICA

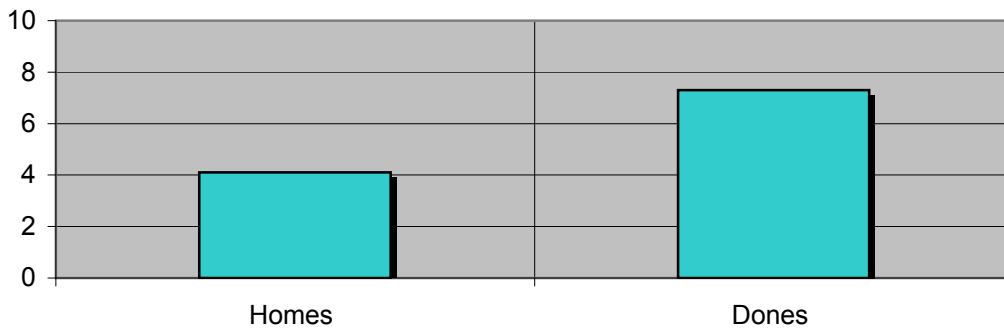
REF:son-radiociutatbadalona01/j08

Mostra: població major de 15 anys de tota l'àrea de la mostra.

## Mitjana de temps de dedicació diària a l'emissora (minuts / dia)

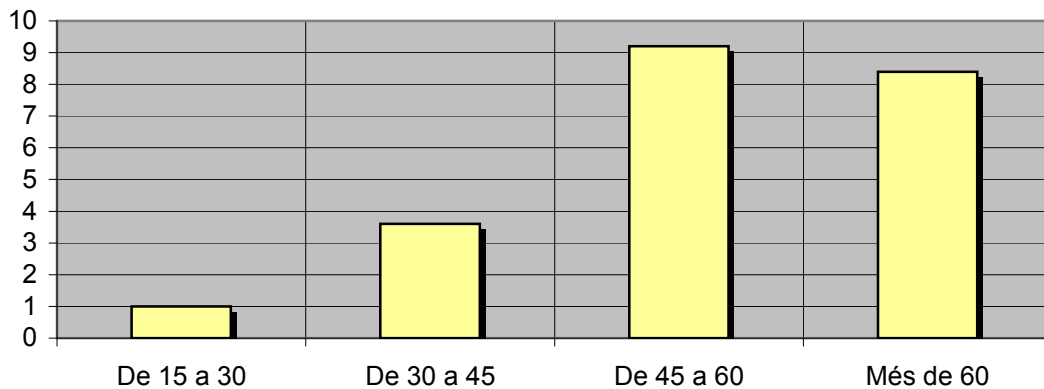
Anàlisi per sexes

Homes	Dones
4,1	7,3



Anàlisi comparatiu per grups d'edat

De 15 a 30	De 30 a 45	De 45 a 60	Més de 60
1,0	3,6	9,2	8,4



# INFORTÈCNICA

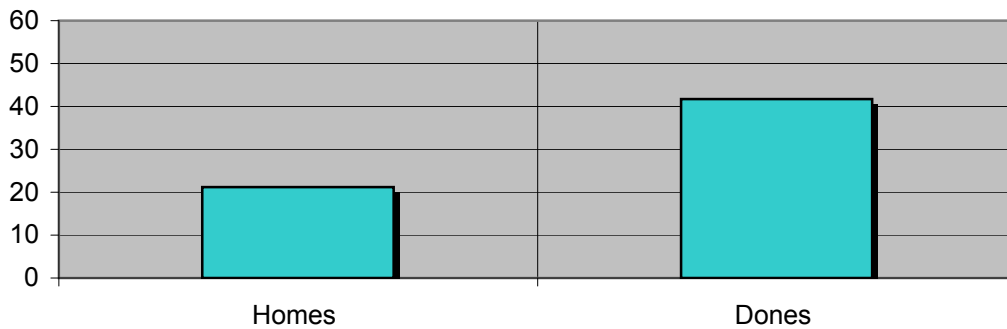
REF:son-radiociutatbadalona01/j08

Mostra: població oient de l'emissora.

## Mitjana de temps de dedicació diària a l'emissora (minuts / dia)

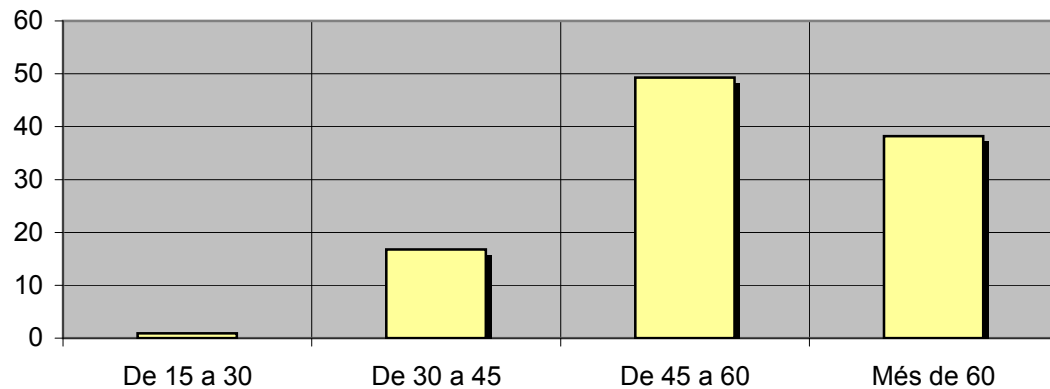
Anàlisi dels seus oients per sexes:

Homes	Dones
21,2	41,7



Anàlisi dels seus oients per grups d'edat:

De 15 a 30	De 30 a 45	De 45 a 60	Més de 60
0,9	16,8	49,3	38,2



## Anàlisi dels oients habituals de l'emissora

Es consideren oients habituals els qui dediquen una mitjana de més d'un minut al dia a l'emissora.

Dades obtingudes:

- Distribució de l'audiència durant el dia.
- Distribució de l'audiència durant la setmana.
- Progressió de l'audiència.

# INFORTÈCNICA

REF:son-radiociutatbadalona01/j08

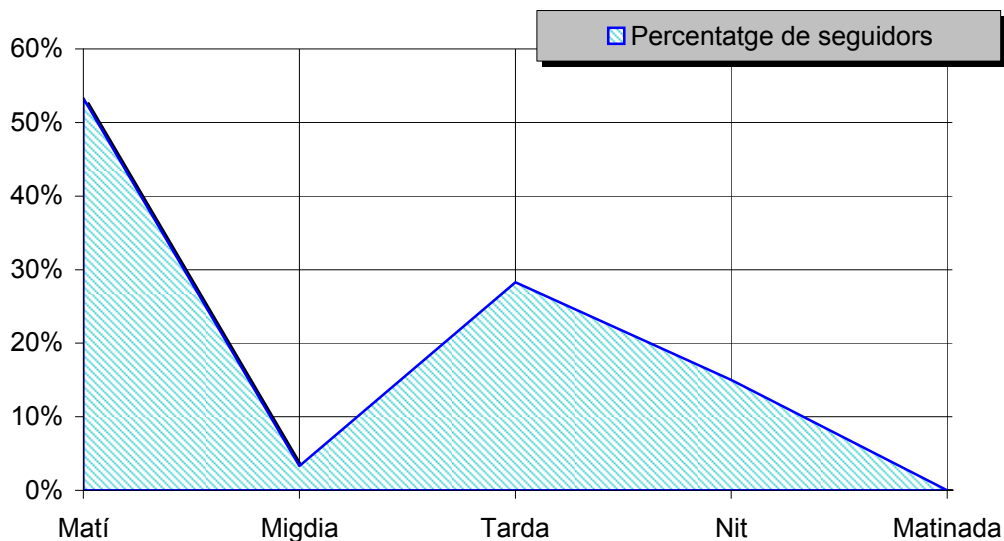
Mostra: població habitual de l'emissora.

## Pregunta - A quines hores escolta normalment "Ràdio Ciutat de Badalona"?

Matí (6h - 12h)  
Migdia (12h - 16h)  
Tarda (16h - 20h)  
Nit (20h - 1h)  
Matinada (1h - 6h)

### Anàlisi general

Resposta	Percentatge de seguidors
Matí	53,3%
Migdia	3,3%
Tarda	28,3%
Nit	15,0%
Matinada	<1%



Distribució de l'audiència durant el dia

#### Nota

El resultat obtingut és una representació de l'horari més comú de sintonització de l'emissora. Això no vol dir que no hi hagi seguiment fora de l'horari més habitual.

# INFORTÈCNICA

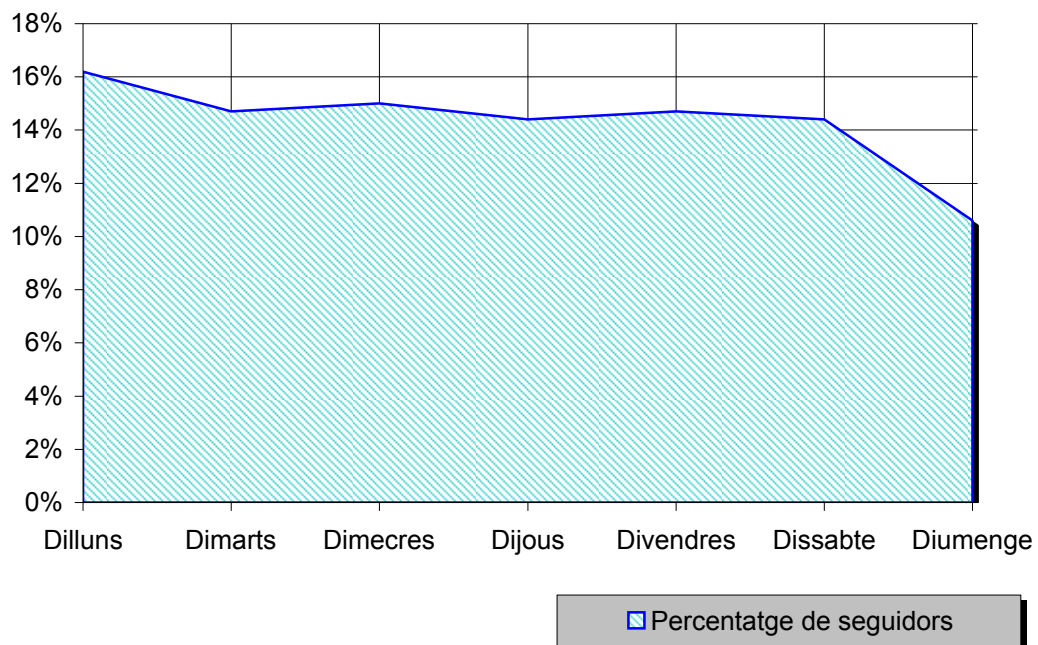
REF:son-radiociutatbadalona01/j08

Mostra: població habitual de l'emissora.

## Pregunta - Normalment, quins dies de la setmana escolta "Ràdio Ciutat de Badalona"?

Anàlisi general

Resposta	Percentatge de seguidors
Dilluns	16,2%
Dimarts	14,7%
Dimecres	15,0%
Dijous	14,4%
Divendres	14,7%
Dissabte	14,4%
Diumenge	10,6%



Distribució de l'audiència durant els dies de la setmana

# INFORTÈCNICA

REF:son-radiociutatbadalona01/j08

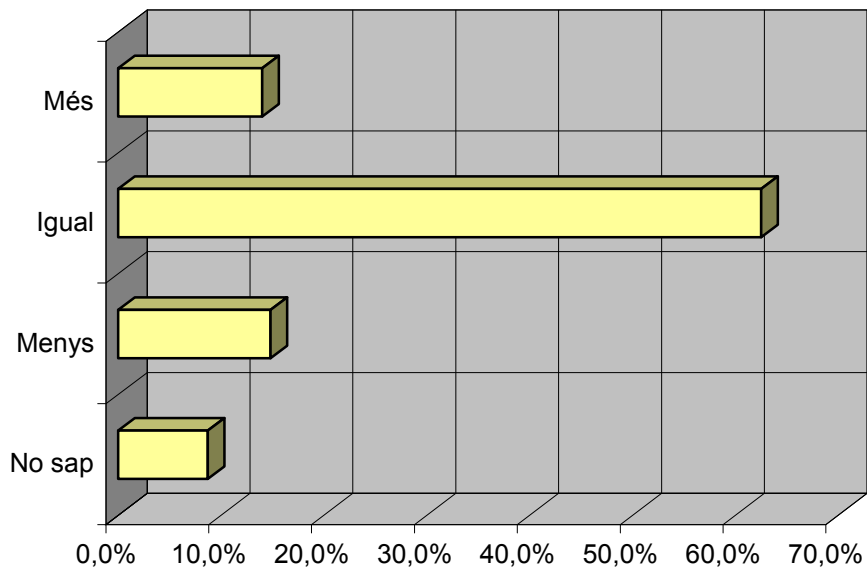
Mostra: població que coneix l'emissora.

**Pregunta - Escolta l'emissora: més, igual o menys que l'any passat?**

- A. Més
- B. Igual
- C. Menys
- D. No sap / No contesta

Anàlisi general

Resposta	Percentatge
Més	14,0%
Igual	62,5%
Menys	14,8%
No sap	8,7%



Progressió de l'audiència