

ESTUDI D'AUDIÈNCIA
"Olot Televisió - La televisió de la Garrotxa"

FITXA TÈCNICA

Empresa que realitza l'estudi	Informació Tècnica i Científica SL (Infortècnica)
Mostra	514 persones
Marge d'error de la mostra	Treballant a un nivell de confiança del 95,5% (dos sigma), el marge d'error es inferior al 5% per el conjunt de la mostra.
Univers	Població major de 15 anys de la comarca de la Garrotxa
Tipus d'entrevista	Telefònica, aleatòria i de distribució proporcional a l'extensió de la població, obtenint una mostra proporcional i significativa de cada grup de sexe i edat.
Data del sondeig	Juliol de 2008
Horari de les entrevistes	Entre les 18:00 i les 22:00 hores dels dies laborables.
Dades d'Infortècnica	C/ Lepant 422 08025 Barcelona Tel: 934334243 Fax: 934351627 Mes informació a: http://www.infortecnica.com

Pot verificar l'autenticitat de les dades de l'estudi a la web www.audiencia.org o contactant amb Infortècnica.

“OLOT TELEVISIÓ”, SEGUIDA PER MES DE 40.000 TELESPECTADORS, SUPERA EL 11 PER CENT DE SHARE A OLOT I EL 10 PER CENT A LA GARROTXA

"Olot TV" és coneguda per gran part de la població de la Garrotxa. Es troba sintonitzada a la majoria dels televisors de la Comarca. La segueixen de forma habitual més de 40.000 telespectadors que li dediquen una mitjana de 25 minuts al dia. El seguiment diari és de gairebé 25.000 persones.

El temps mig d'audiència que dedica la població de la Garrotxa a l'emissora és de gairebé 20 minuts. Obté un onze per cent de share a Olot i un deu per cent al conjunt de la Garrotxa, un dels índex més elevats de les televisions locals. El GRP's resultant és de 5.500 telespectadors a la seva àrea de difusió, 500 més que a l'anterior estudi.

Anàlisi quantitatiu de l'emissora per àrees

Dades obtingudes a cada àrea

- Grau de coneixement de la població respecte el nom de l'emissora.
- Percentatge de sintonització.
- Qualitat de recepció.
- Freqüència de seguiment general de l'emissora.
- Freqüència de seguiment durant l'últim mes.
- Nombre de telespectadors que segueixen l'emissora habitualment.
- Nombre de telespectadors que segueixen l'emissora durant l'últim mes.
- Temps de dedicació diària a l'emissora.
- Temps de dedicació durant l'últim mes.
- SHARE, GRP y total d'hores d'audiència diària (dades generals).
- SHARE, GRP y total d'hores d'audiència diària (dades de l'últim mes).



Àrees de realització de l'estudi.

Olot

Anàlisi quantitatiu

Última actualització	Juliol de 2008
Població dels municipis de la mostra	32.337
Municipis	Olot

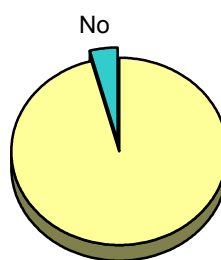
INFORTÈCNICA

REF:son-olottv01/j08

Mostra: població major de 15 anys de: Olot

Pregunta - Coneix l'emissora "Olot Televisió - La televisió de la Garrotxa"?

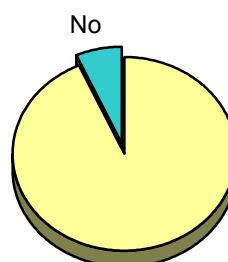
Resposta	Percentatge
Sí	95,9%
No	4,1%



Grau de coneixement de la població respecte el nom de l'emissora

Pregunta - ¿Te sintonizada "Olot Televisió - La televisió de la Garrotxa" al su televisor?

Resposta	Percentatge
Sí	93,4%
No	6,6%

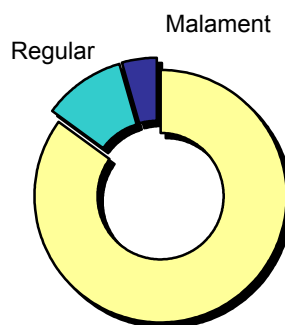


Percentatge de sintonizació

Mostra: població major de: Olot que coneix l'emissora

Pregunta - En quant a la recepció del senyal "Olot Televisió - La televisió de la Garrotxa" es rep bé, regular o malament?

Resposta	Percentatge
Bé	85,0%
Regular	10,6%
Malament	4,4%



Qualitat de recepció

INFORTÈCNICA

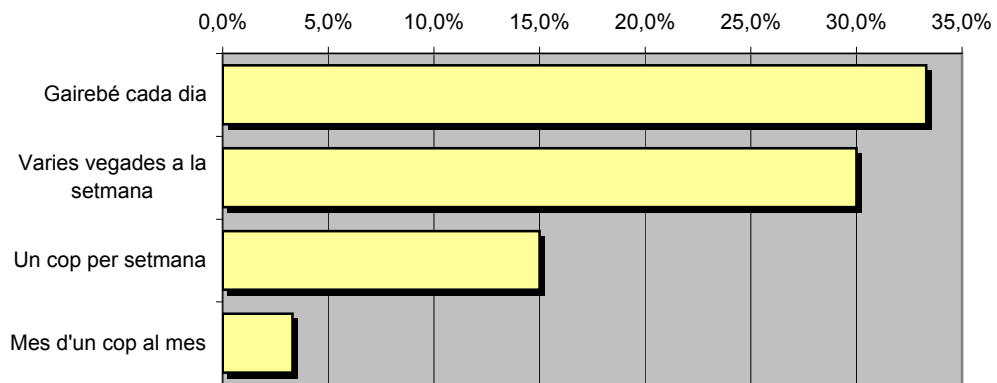
REF:son-olottv01/j08

Muestra: poblaci3n mayor de 15 a5os de: Olot

Pregunta - Amb quina freqüència segueix aquesta emissora?

Resposta	Percentatge	Persones
Gairebé cada dia	33,3%	10.768
Varies vegades a la setmana	30,0%	9.701
Un cop per setmana	15,0%	4.851
Mes d'un cop al mes	3,3%	1.067

Aquesta emissora es seguida habitualment per **26.387** persones de l'àrea indicada.



Freqüència de seguiment

Mitjana de temps de dedicaci3n diària a l'emissora

min / dia	desviaci3n	SHARE	GRPs	Hores d'audiència diària
21,6	26,4	11,3%	3.638	11.642,0

min / dia: mitjana de minuts diaris que dedica la poblaci3n del àrea en qüestió a l'emissora.

Desviaci3n estàndard sobre la mitjana: mostra la dispersió de valors sobre la mitjana.

SHARE: quota d'audiència, o percentatge respecte la resta d'emissores.

GRPs: quota de audiència, expressada en nombre de persones, respecte la resta d'emissores.

Hores d'audiència diària: total de hores de seguiment que hi dedica el conjunt de la poblaci3n.

INFORTÈCNICA

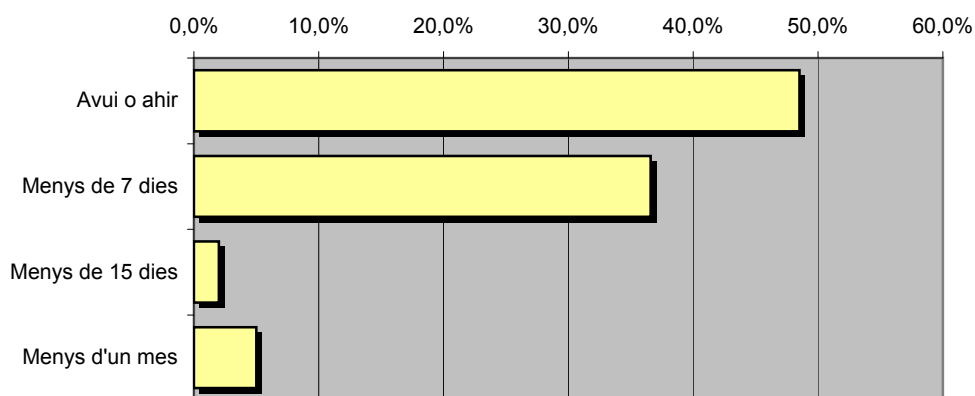
REF:son-olottv01/j08

Mostra: població major de 15 anys de: Olot

Pregunta - ¿Aproximadament, quan va ser l'últim cop que va veure "Olot Televisió - La televisió de la Garrotxa"?

Resposta	Percentatge	Persones
Avui o ahir	48,5%	15.683
Menys de 7 dies	36,6%	11.835
Menys de 15 dies	2,0%	647
Menys d'un mes	5,0%	1.617

Aquesta emissora ha estat seguida per **29.782** persones durant l'últim mes.



Freqüència de seguiment del mitjà en l'últim mes

Mitjana de temps de dedicació diària a l'emissora durant l'últim mes

Dades de l'últim mes	
min / dia	desviació
21,2	19,9

Dades de l'últim mes		
SHARE	GRPs	Hores d'audiència diària
11,0%	3.571	11.425,7

min / dia: mitjana de minuts diaris que dedica la població del àrea en qüestió a l'emissora.

Desviació estàndard sobre la mitjana: mostra la dispersió de valors sobre la mitjana.

SHARE: quota d'audiència, o percentatge respecte la resta d'emissores.

GRPs: quota de audiència, expressada en nombre de persones, respecte la resta d'emissores.

Hores d'audiència diària: total de hores de seguiment que hi dedica el conjunt de la població.



Àrees de realització de l'estudi

Comarca de la Garrotxa excloent Olot

Anàlisi quantitatiu

Última actualització	Juliol de 2008
Població dels municipis de la mostra	21.170
Municipis	<ul style="list-style-type: none"> La Vall d'en Bas Sant Feliu de Pallerols Les Preses Les Planes d'Hostoles Sant Aniol de Finestres Santa Pau Mieres Riudaura La Vall de Bianya Sant Joan les Fonts

Castellfollit de la Roca
Montagut
Sant Jaume de Llierca
Tortellà
Sales de Llierca
Argelaguer
Sant Ferriol
Besalú
Beuda
Maià de Montcal

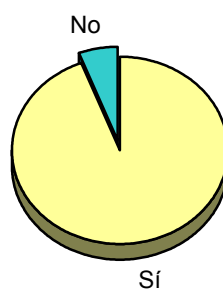
INFORTÈCNICA

REF:son-olottv01/j08

Mostra: població major de 15 anys de: Comarca de la Garrotxa excloent Olot

Pregunta - Coneix l'emissora de TV local "Olot Televisió - La televisió de la Garrotxa"?

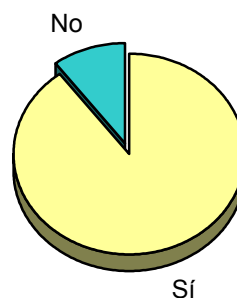
Resposta	Percentatge
Sí	94,3%
No	5,7%



Grau de coneixement de la població respecte el nom de l'emissora

Pregunta - ¿Te sintonizada "Olot Televisió - La televisió de la Garrotxa" al seu televisor?

Resposta	Percentatge
Sí	89,7%
No	10,3%

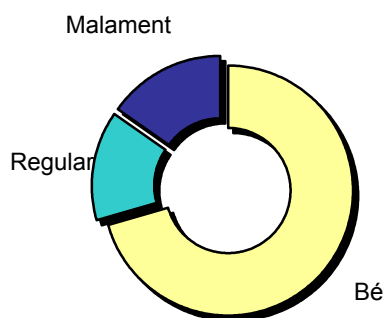


Percentatge de sintonizació

Mostra: població de: Comarca de la Garrotxa excloent Olot que coneix l'emissora

Pregunta - En quant a la recepció del senyal "Olot Televisió - La televisió de la Garrotxa" es rep bé, regular o malament?

Resposta	Percentatge
Bé	70,5%
Regular	14,1%
Malament	15,4%



Qualitat de recepció

INFORTÈCNICA

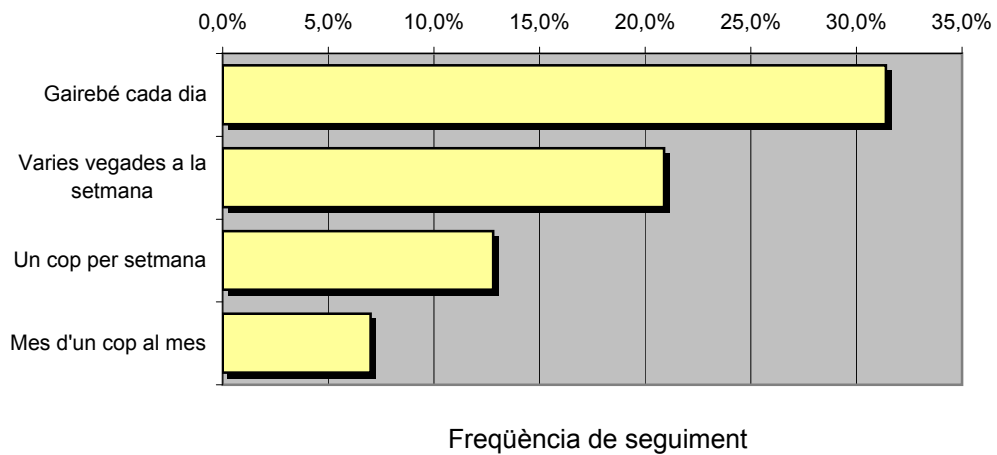
REF:son-olottv01/j08

Mostra: població major de 15 anys de: Comarca de la Garrotxa excloent Olot

Pregunta - Amb quina freqüència segueix aquesta emissora?

Resposta	Percentatge	Persones
Gairebé cada dia	31,4%	6.647
Varies vegades a la setmana	20,9%	4.425
Un cop per setmana	12,8%	2.710
Mes d'un cop al mes	7,0%	1.482

Aquesta emissora es seguida habitualment per **15.264** personas de l'àrea indicada.



Mitjana de temps de dedicació diària a l'emissora

min / dia	desviació	SHARE	GRPs	Hores d'audiència diària
16,8	19,5	8,8%	1.855	5.935,3

min / dia: mitjana de minuts diaris que dedica la població del àrea en qüestió a l'emissora.

Desviació estàndard sobre la mitjana: mostra la dispersió de valors sobre la mitjana.

SHARE: quota d'audiència, o percentatge respecte la resta d'emissores.

GRPs: quota de audiència, expressada en nombre de persones, respecte la resta d'emissores.

Hores d'audiència diària: total de hores de seguiment que hi dedica el conjunt de la població.

INFORTÈCNICA

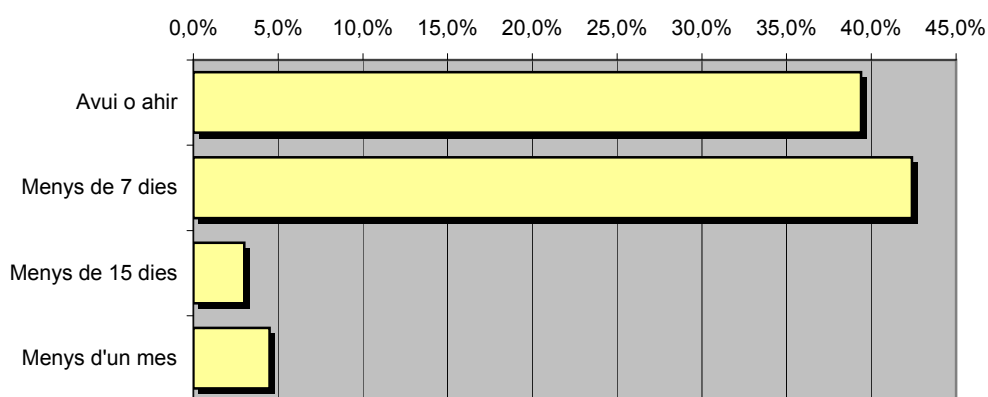
REF:son-olottv01/j08

Mostra: població major de 15 anys de: Comarca de la Garrotxa excloent Olot

Pregunta - ¿Aproximadament, quan va ser l'últim cop que va veure "Olot Televisió - La televisió de la Garrotxa"?

Resposta	% de respostes	Persones
Avui o ahir	39,4%	8.341
Menys de 7 dies	42,4%	8.976
Menys de 15 dies	3,0%	635
Menys d'un mes	4,5%	953

Aquesta emissora ha estat seguida per **18.905** persones durant l'últim mes.



Freqüència de seguiment del mitjà en l'últim mes

Mitjana de temps de dedicació diària a l'emissora durant l'últim mes

Dades de l'últim mes	
min / dia	desviació
17,8	15,4

Dades de l'últim mes		
SHARE	GRPs	Hores d'audiència diària
9,3%	1.963	6.280,4

min / dia: mitjana de minuts diaris que dedica la població del àrea en qüestió a l'emissora.

Desviació estàndard sobre la mitjana: mostra la dispersió de valors sobre la mitjana.

SHARE: quota d'audiència, o percentatge respecte la resta d'emissores.

GRPs: quota de audiència, expressada en nombre de persones, respecte la resta d'emissores.

Hores d'audiència diària: total de hores de seguiment que hi dedica el conjunt de la població.

Anàlisi per grups de sexe i d'edat

Les dades que es presenten a continuació estan basades en el conjunt de la mostra que s'ha realitzat. Així doncs, no són proporcionals a la població de cada àrea.

Dades obtingudes:

- Coneixement del nom de l'emissora per sexes i edats.
- Freqüència de seguiment per sexes i edats.
- Temps de dedicació diari per sexes i edats.
- Temps de dedicació diari dels seus oients per sexes i edats.

INFORTÈCNICA

REF:son-olottv01/j08

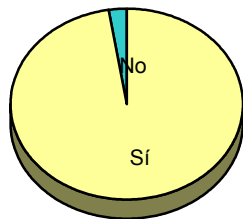
Mostra: població major de 15 anys de tota l'àrea de la mostra.

Pregunta - ¿Coneix l'emissora de TV local "Olot Televisió - La televisió de la (

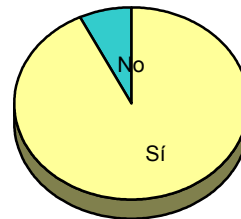
Anàlisi comparatiu per sexes

Resp / Grup	Homes	Dones
Sí	97,6%	92,7%
No	2,4%	7,3%

Homes

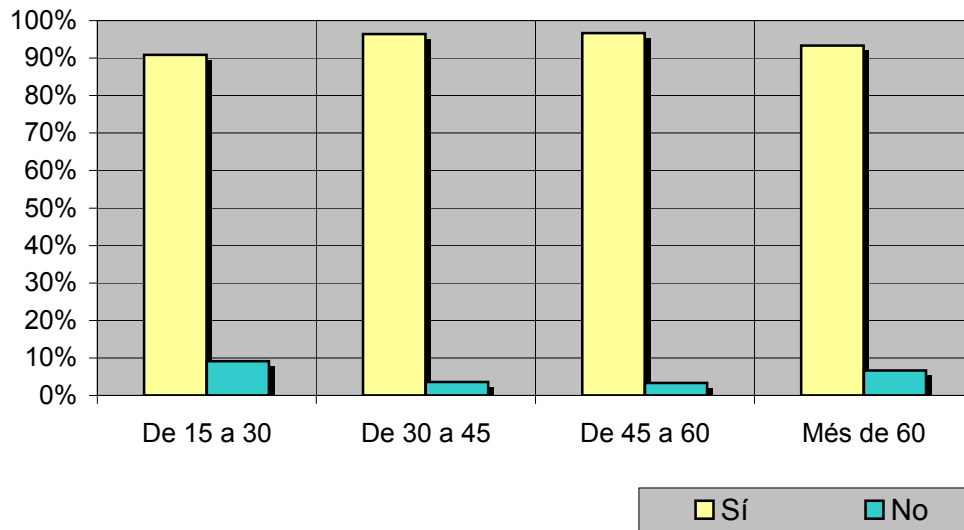


Dones



Anàlisi comparatiu per grups d'edat

Resp / Grup	De 15 a 30	De 30 a 45	De 45 a 60	Més de 60
Sí	90,9%	96,4%	96,7%	93,3%
No	9,1%	3,6%	3,3%	6,7%



INFORTÈCNICA

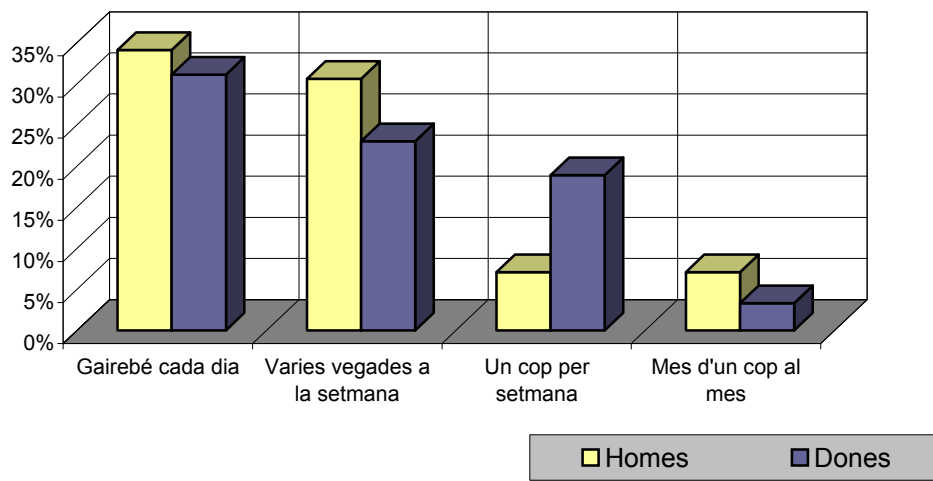
REF:son-olottv01/j08

Mostra: població major de 15 anys de tota l'àrea de la mostra.

Pregunta - Amb quina freqüència segueix aquesta emissora?

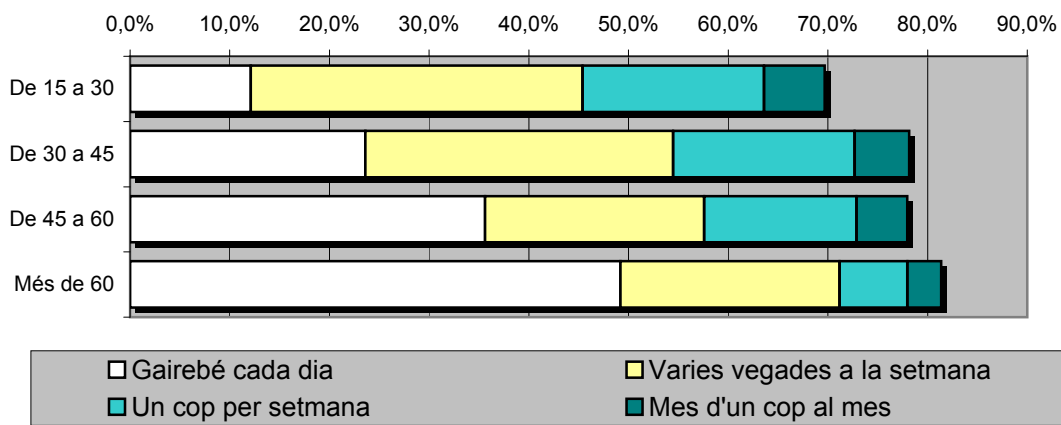
Anàlisi per sexes

Resposta	Homes	Dones
Gairebé cada dia	34,1%	31,1%
Varies vegades a la setmana	30,6%	23,0%
Un cop per setmana	7,1%	18,9%
Mes d'un cop al mes	7,1%	3,3%



Anàlisi comparatiu per grups d'edat

Resp \ Grup	De 15 a 30	De 30 a 45	De 45 a 60	Més de 60
Gairebé cada dia	12,1%	23,6%	35,6%	49,2%
Varies vegades a la setmana	33,3%	30,9%	22,0%	22,0%
Un cop per setmana	18,2%	18,2%	15,3%	6,8%
Mes d'un cop al mes	6,1%	5,5%	5,1%	3,4%



INFORTÈCNICA

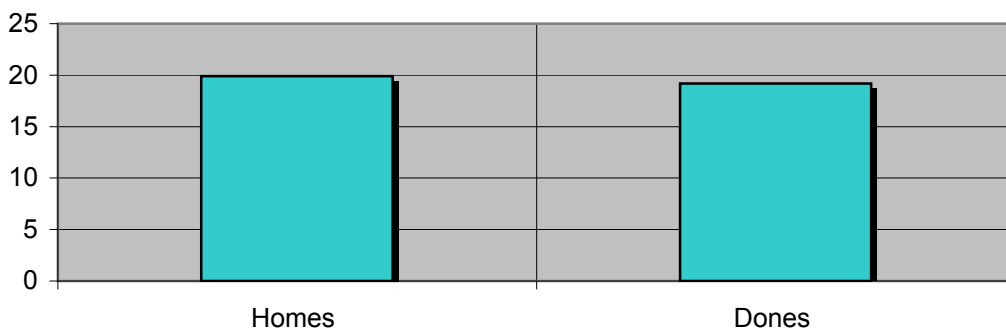
REF:son-olottv01/j08

Mostra: població major de 15 anys de tota l'àrea de la mostra.

Mitjana de temps de dedicació diària a l'emissora (minuts / dia)

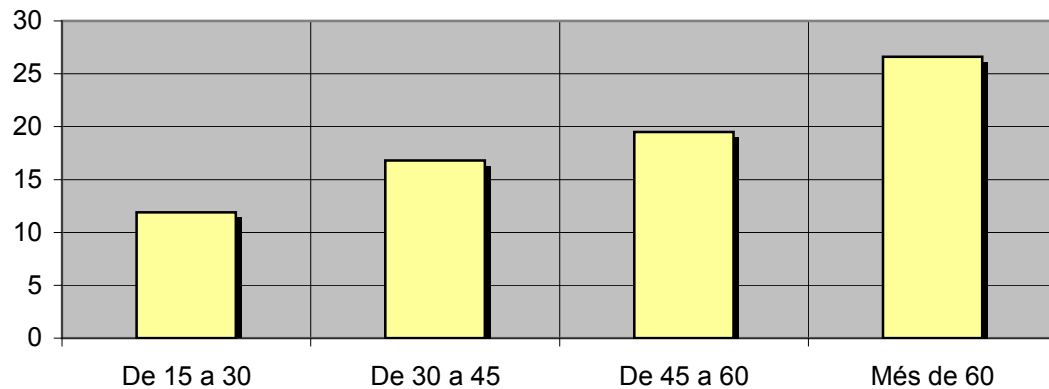
Anàlisi per sexes

Homes	Dones
19,9	19,2



Anàlisi comparatiu per grups d'edat

De 15 a 30	De 30 a 45	De 45 a 60	Més de 60
11,9	16,8	19,5	26,6



INFORTÈCNICA

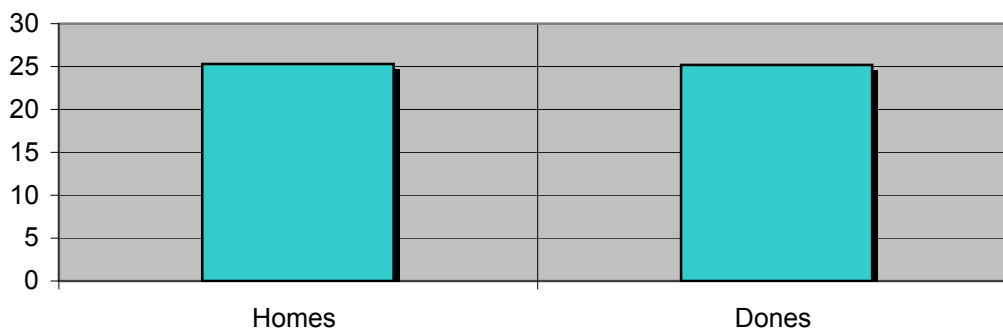
REF:son-olottv01/j08

Mostra: seguidors habituals de l'emissora.

Mitjana de temps de dedicació diària a l'emissora (minuts / dia)

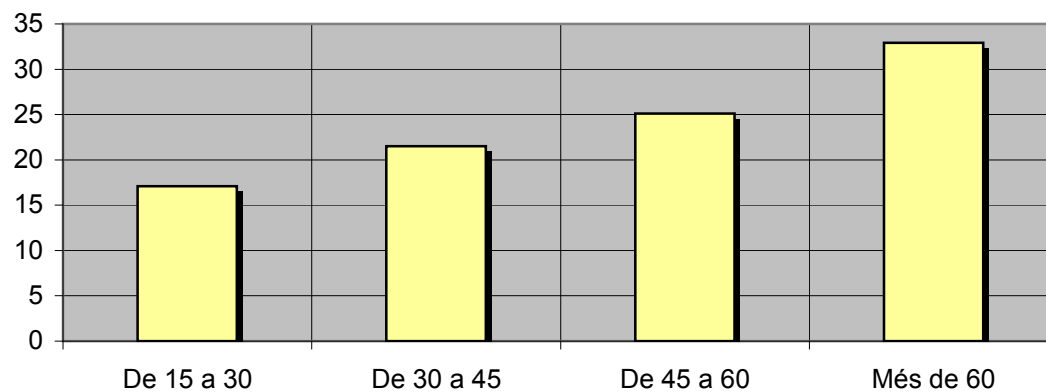
Anàlisi dels seus oients per sexes:

Homes	Dones
25,3	25,2



Anàlisi dels seus oients per grups d'edat:

De 15 a 30	De 30 a 45	De 45 a 60	Més de 60
17,1	21,5	25,1	32,9



Anàlisi dels seguidors habituals de l'emissora

Es consideren seguidors habituals els qui dediquen una mitjana de més d'un minut al dia a l'emissora.

Dades obtingudes:

- Distribució de l'audiència durant el dia.
- Distribució de l'audiència durant la setmana.
- Progressió de l'audiència.

INFORTÈCNICA

REF:son-olottv01/j08

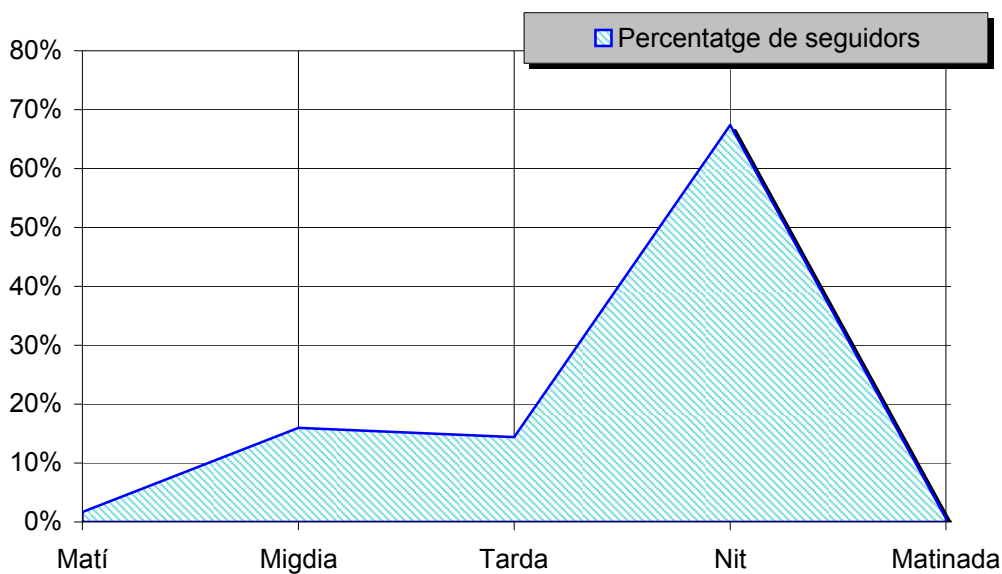
Mostra: població habitual de l'emissora.

Pregunta - A quines hores veu normalment "Olot Televisió - La televisió de la Garrotxa"?

Matí (6h - 12h)
Migdia (12h - 16h)
Tarda (16h - 20h)
Nit (20h - 1h)
Matinada (1h - 6h)

Anàlisi general

Resposta	Percentatge de seguidors
Matí	1,7%
Migdia	16,0%
Tarda	14,4%
Nit	67,4%
Matinada	0,6%



Distribució de l'audiència durant el dia

Nota

El resultat obtingut és una representació de l'horari més comú de sintonització de l'emissora. Això no vol dir que no hi hagi seguiment fora de l'horari més habitual.

INFORTÈCNICA

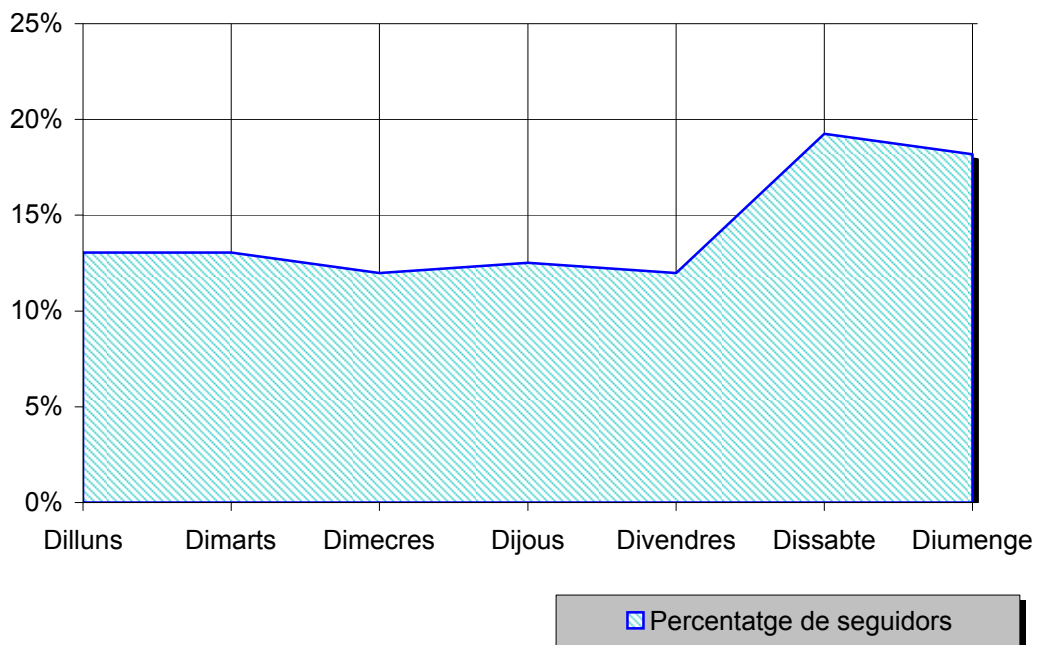
REF:son-olottv01/j08

Mostra: població habitual de l'emissora.

Pregunta - Normalment, quins dies de la setmana veu "Olot Televisió - La televisió de la Garrotxa"?

Anàlisi general

Resposta	Percentatge de seguidors
Dilluns	13,0%
Dimarts	13,0%
Dimecres	12,0%
Dijous	12,5%
Divendres	12,0%
Dissabte	19,3%
Diumenge	18,2%



Distribució de l'audiència durant els dies de la setmana

INFORTÈCNICA

REF:son-olottv01/j08

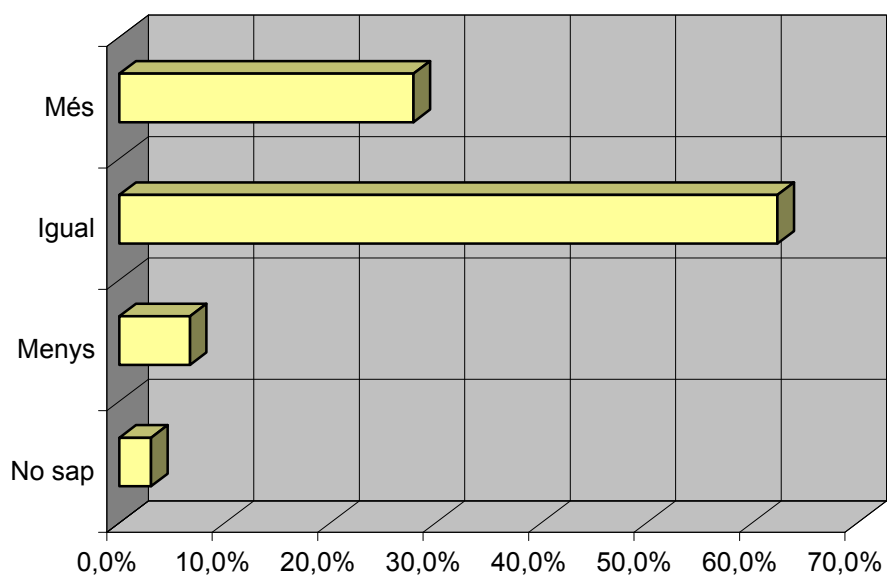
Mostra: població que coneix l'emissora.

Pregunta - Veu l'emissora: més, igual o menys que fa un any?

- A. Més
- B. Igual
- C. Menys
- D. No sap / No contesta

Anàlisi general

Resposta	Percentatge
Més	27,9%
Igual	62,4%
Menys	6,7%
No sap	3,0%



Progressió de l'audiència