

**ESTUDIO DE AUDIENCIA**  
**"Onda Algeciras TV"**

## FICHA TÉCNICA

<b>Empresa que realiza el estudio</b>	Información Técnica y Científica SL (Infortécnica)
<b>Muestra</b>	502 personas.
<b>Margen de error de la muestra</b>	Trabajando a un nivel de confianza del 95,5% (dos sigma), el margen de error es inferior al 5% para el conjunto de la muestra.
<b>Universo</b>	Población mayor de 15 años del municipio de Algeciras y Bahía de Algeciras.
<b>Tipo de entrevista</b>	Telefónica, aleatoria y de distribución proporcional a la extensión de la población, obteniendo una muestra proporcional y significativa de cada grupo de sexo y edad.
<b>Fecha del sondeo</b>	Septiembre de 2008
<b>Horario de las entrevistas</b>	Entre las 18:00 y las 22:00 horas de los días laborales.
<b>Datos de Infortécnica</b>	C/ Lepanto 422 08025 Barcelona Tel: 934334243 Fax: 934351627 Más información en: <a href="http://www.infortecnica.com">Http://www.infortecnica.com</a>

Puede verificar la autenticidad de los datos del estudio consultando la web [www.audiencia.org](http://www.audiencia.org) o contactando con Infortécnica.

## **“Onda Algeciras TV”, supera un nueve por ciento de share en Algeciras y es seguida por cerca de 80.000 personas**

En el sondeo realizado en setiembre de 2008, "Onda Algeciras TV" es conocida por un 90 por ciento de la población de Algeciras y por un 66 de la población del resto de la Bahía. Se encuentra presintonizada en el 75 por ciento de los televisores de Algeciras y en el 48 por ciento del resto de la Bahía. Es seguida de forma habitual por cerca de 80.000 personas del área de difusión, que dedican a la emisora una media de más de 30 minutos al día.

Sobre la población de Algeciras, el tiempo medio de dedicación es superior a dieciocho minutos, obteniendo una cuota de audiencia mayor del nueve por ciento de share; mientras que en el conjunto de la Bahía el share es próximo al 4,5 por ciento. El GRP's global es próximo a 12.000 telespectadores, 3.000 mas que en el anterior estudio.

La emisora es seguida por todos los grupos de sexo y edad.

## Análisis cuantitativo de la audiencia de la emisora por áreas

### Datos obtenidos en cada área

- Grado de conocimiento de la población respecto al nombre de la emisora.
- Porcentaje de sintonización.
- Calidad de recepción.
- Frecuencia de seguimiento general de la emisora.
- Frecuencia de seguimiento en el último mes.
- Número de personas que siguen la emisora habitualmente.
- Número de personas que han seguido la emisora en el último mes.
- Tiempo medio de dedicación diaria a la emisora.
- Tiempo medio de dedicación diaria en el último mes.
- SHARE, GRP y total de horas de audiencia diaria (datos generales).
- SHARE, GRP y total de horas de audiencia diaria (datos del último mes).



Áreas de realización del estudio

## Área de Algeciras

### Análisis cuantitativo

<b>Última actualización</b>	Septiembre de 2008
<b>Población de los municipios de la muestra</b>	114.012
<b>Municipios</b>	Algeciras

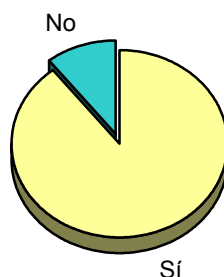
# INFORTÉCNICA

REF:son-ondaalgecirastv01/s08

Muestra: población mayor de 15 años de: Área de Algeciras

## Pregunta - ¿Conoce la emisora de TV local "Onda Algeciras TV"?

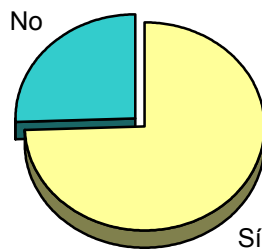
Respuesta	Porcentaje
Sí	89,4%
No	10,6%



Grado de conocimiento de la población respecto al nombre de la emisora

## Pregunta - ¿Tiene sintonizada "Onda Algeciras TV" en su televisor?

Respuesta	Porcentaje
Sí	74,5%
No	25,5%

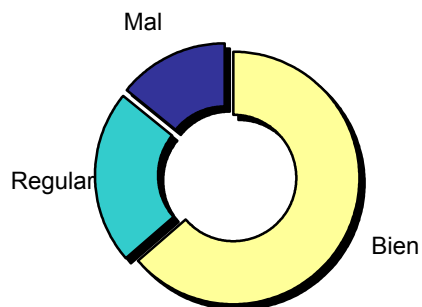


Porcentaje de sintonización

Muestra: población de: Área de Algeciras que conoce la emisora

## Pregunta - En cuanto a la recepción de la señal "Onda Algeciras TV" ¿se recibe bien, regular o mal?

Respuesta	Porcentaje
Bien	63,5%
Regular	22,4%
Mal	14,1%



Calidad de recepción

# INFORTÉCNICA

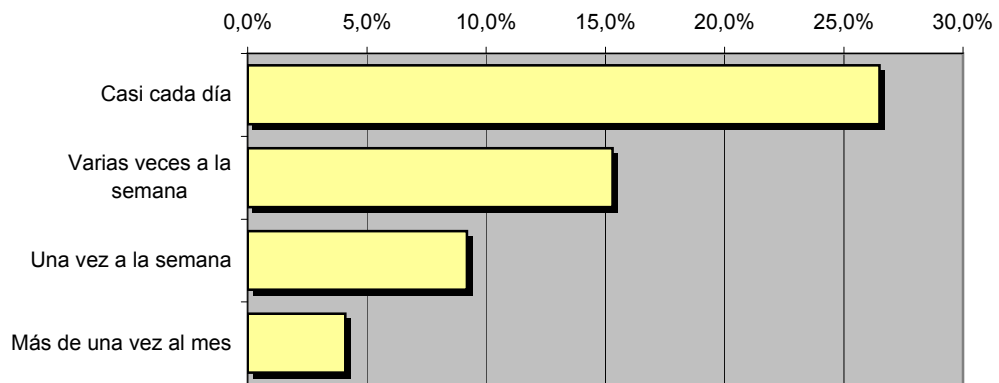
REF:son-ondaalgecirastv01/s08

Muestra: población mayor de 15 años de: Área de Algeciras

## Pregunta - ¿Con qué frecuencia sigue la emisora?

Respuesta	Porcentaje	Personas
Casi cada día	26,5%	30.213
Varias veces a la semana	15,3%	17.444
Una vez a la semana	9,2%	10.489
Más de una vez al mes	4,1%	4.674

Esta emisora es seguida habitualmente por **62.821** personas del área indicada



Frecuencia de seguimiento

## Tiempo medio de dedicación diaria a la emisora

min / día	desviación	SHARE	GRPs	Horas de audiencia diaria
18,4	35,0	9,6%	10.926	34.963,7

min / día: media de minutos diarios que dedica la población del área específica a la emisora

Desviación estándar sobre la media: muestra la dispersión de valores sobre la media.

SHARE: cuota de audiencia, expresada en porcentaje, respecto al resto de emisoras.

GRPs: cuota de audiencia, expresada en número de personas, respecto al resto de emisoras.

Horas de audiencia diaria: total de horas de seguimiento que dedica el conjunto de la población.

# INFORTÉCNICA

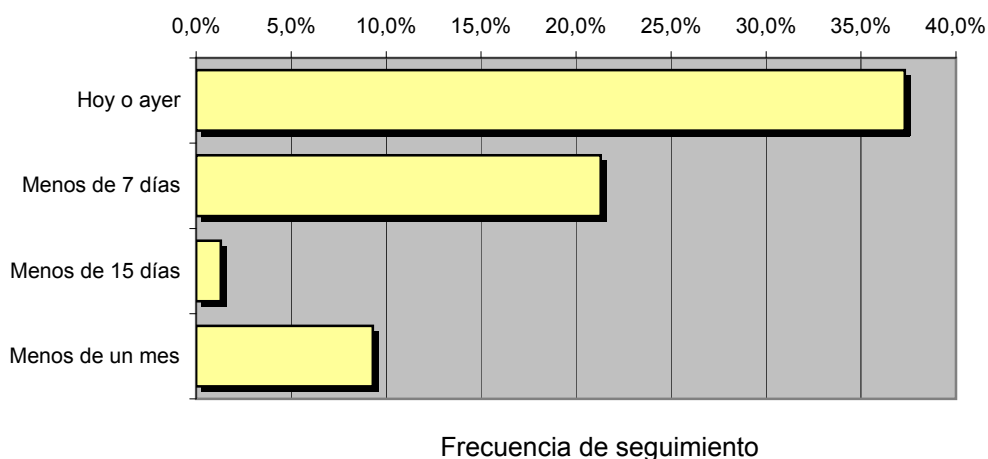
REF:son-ondaalgecirastv01/s08

Muestra: población mayor de 15 años de: Área de Algeciras

**Pregunta - ¿Aproximadamente, cuándo fue la última vez que vió "Onda Algeciras TV"?**

Respuesta	Porcentaje	Personas
Hoy o ayer	37,3%	42.526
Menos de 7 días	21,3%	24.285
Menos de 15 días	1,3%	1.482
Menos de un mes	9,3%	10.603

Esta emisora ha sido seguida por **78.896** personas durante el último mes



## Tiempo medio de dedicación diaria a la emisora durante el último mes

Datos del último mes	
min / día	desviación
14,8	17,6

Datos del último mes		
SHARE	GRPs	Horas de audiencia diaria
7,7%	8.788	28.123,0

min / día: media de minutos diarios que dedica la población del área específica a la emisora

Desviación estándar sobre la media: muestra la dispersión de valores sobre la media.

SHARE: cuota de audiencia, expresada en porcentaje, respecto al resto de emisoras.

GRPs: cuota de audiencia, expresada en número de personas, respecto al resto de emisoras.

Horas de audiencia diaria: total de horas de seguimiento que dedica el conjunto de la población.





Áreas de realización del estudio

## **Bahía de Algeciras (excluyendo Algeciras)**

### **Análisis cuantitativo**

<b>Última actualización</b>	Septiembre de 2008
<b>Población de los municipios de la muestra</b>	112.656
<b>Municipios</b>	La Línea de la Concepción Los Barrios San Roque

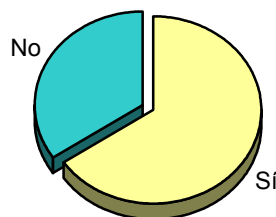
# INFORTÉCNICA

REF:son-ondaalgecirastv01/s08

Muestra: población mayor de 15 años de: Bahía de Algeciras (excluyendo Algeciras)

## Pregunta - ¿Conoce la emisora de TV local "Onda Algeciras TV"?

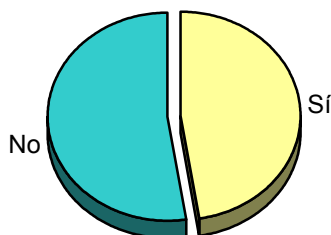
Respuesta	Porcentaje
Sí	65,6%
No	34,4%



Grado de conocimiento de la población respecto al nombre de la emisora

## Pregunta - ¿Tiene sintonizada "Onda Algeciras TV" en su televisor?

Respuesta	Porcentaje
Sí	47,5%
No	52,5%

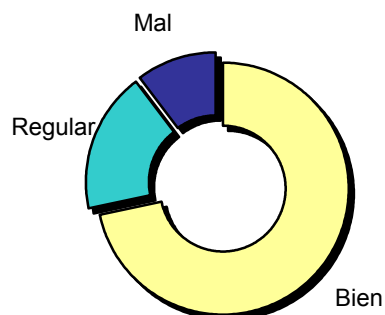


Porcentaje de sintonización

Muestra: población de: Bahía de Algeciras (excluyendo Algeciras) que conoce la

## Pregunta - En cuanto a la recepción de la señal "Onda Algeciras TV" ¿se recibe bien, regular o mal?

Respuesta	Porcentaje
Bien	71,7%
Regular	17,9%
Mal	10,4%



Calidad de recepción

# INFORTÉCNICA

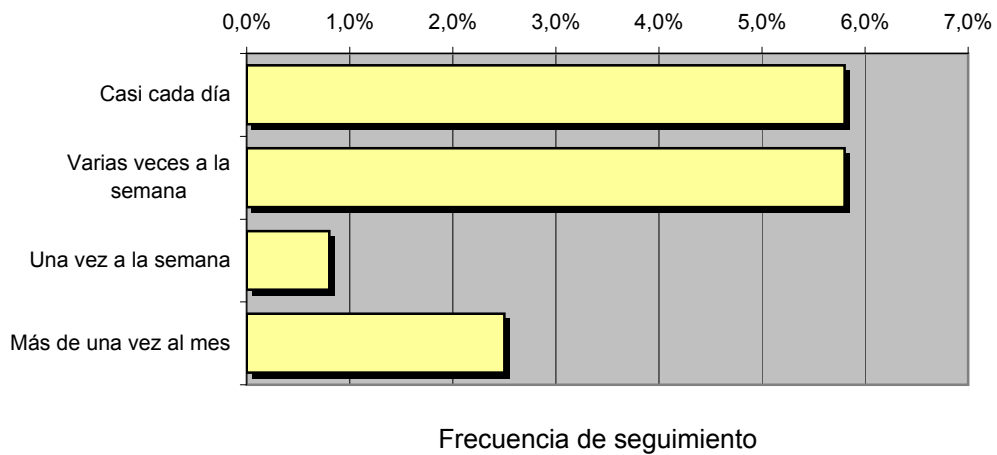
REF:son-ondaalgecirastv01/s08

Muestra: población mayor de 15 años de: Bahía de Algeciras (excluyendo Algeciras)

## Pregunta - ¿Con qué frecuencia sigue la emisora?

Respuesta	Porcentaje	Personas
Casi cada día	5,8%	6.534
Varias veces a la semana	5,8%	6.534
Una vez a la semana	0,8%	901
Más de una vez al mes	2,5%	2.816

Esta emisora es seguida habitualmente por **16.786** personas del área indicada



## Tiempo medio de dedicación diaria a la emisora

min / día	desviación	SHARE	GRPs	Horas de audiencia diaria
3,4	11,0	1,8%	1.974	6.318,1

min / día: media de minutos diarios que dedica la población del área específica a la emisora

Desviación estándar sobre la media: muestra la dispersión de valores sobre la media.

SHARE: cuota de audiencia, expresada en porcentaje, respecto al resto de emisoras.

GRPs: cuota de audiencia, expresada en número de personas, respecto al resto de emisoras.

Horas de audiencia diaria: total de horas de seguimiento que dedica el conjunto de la población.

# INFORTÉCNICA

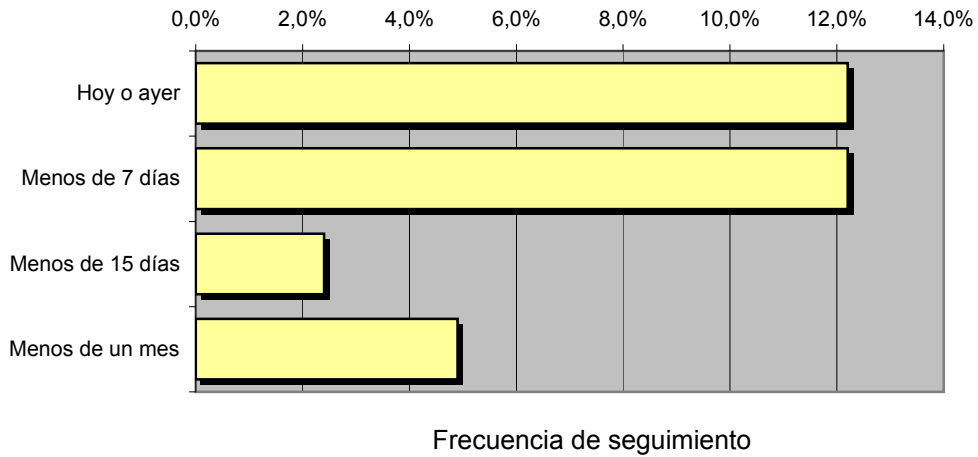
REF:son-ondaalgecirastv01/s08

Muestra: población mayor de 15 años de: Bahía de Algeciras (excluyendo Algeciras)

## Pregunta - ¿Aproximadamente, cuándo fue la última vez que vio "Onda Algeciras TV"?

Respuesta	Porcentaje	Personas
Hoy o ayer	12,2%	13.744
Menos de 7 días	12,2%	13.744
Menos de 15 días	2,4%	2.704
Menos de un mes	4,9%	5.520

Esta emisora ha sido seguida por **35.712** personas durante el último mes



## Tiempo medio de dedicación diaria a la emisora durante el último mes

Datos del último mes	
min / día	desviación
4,8	11,4

Datos del último mes		
SHARE	GRPs	Horas de audiencia diaria
2,5%	2.816	9.012,5

min / día: media de minutos diarios que dedica la población del área específica a la emisora

Desviación estándar sobre la media: muestra la dispersión de valores sobre la media.

SHARE: cuota de audiencia, expresada en porcentaje, respecto al resto de emisoras.

GRPs: cuota de audiencia, expresada en número de personas, respecto al resto de emisoras.

Horas de audiencia diaria: total de horas de seguimiento que dedica el conjunto de la población.

## Análisis por grupos de sexo y edad

Los datos que se presentan a continuación están basados en el conjunto de la muestra y no son proporcionales a la población de cada área.

### Datos obtenidos:

- Conocimiento del nombre de la emisora por sexos y edades.
- Frecuencia de seguimiento por sexos y edades.
- Tiempo de dedicación diario por sexos y edades.
- Tiempo de dedicación diario de los habituales a la emisora por sexos y edades.

# INFORTÉCNICA

REF:son-ondaalgecirastv01/s08

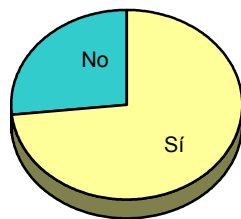
Muestra: población mayor de 15 años de toda el área de la muestra.

## Pregunta - ¿Conoce la emisora "Onda Algeciras TV"?

Análisis comparativo por grupos de sexo

Resp / Grupo	Hombres	Mujeres
Sí	73,2%	77,2%
No	26,8%	22,8%

Hombres

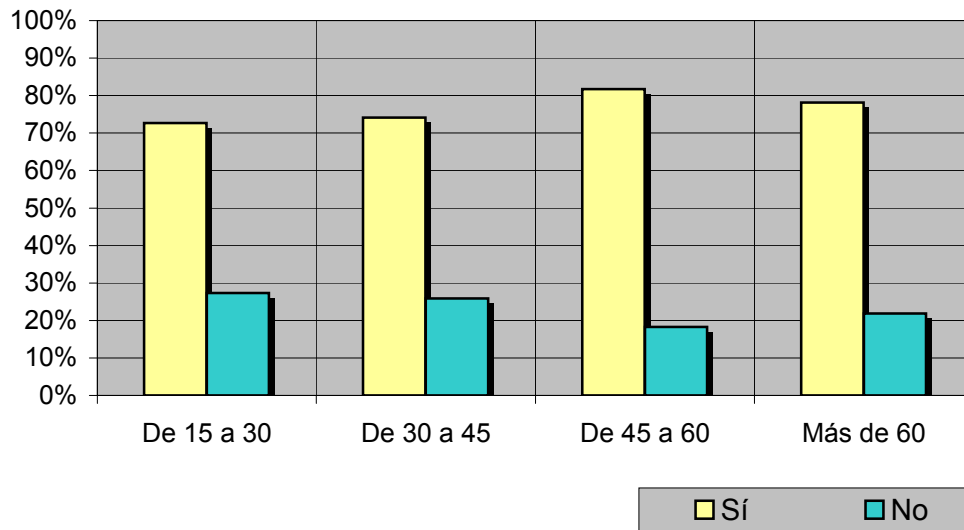


Mujeres



Análisis comparativo por grupos de edad

Resp \ Grupo	De 15 a 30	De 30 a 45	De 45 a 60	Más de 60
Sí	72,7%	74,1%	81,7%	78,1%
No	27,3%	25,9%	18,3%	21,9%



# INFORTÉCNICA

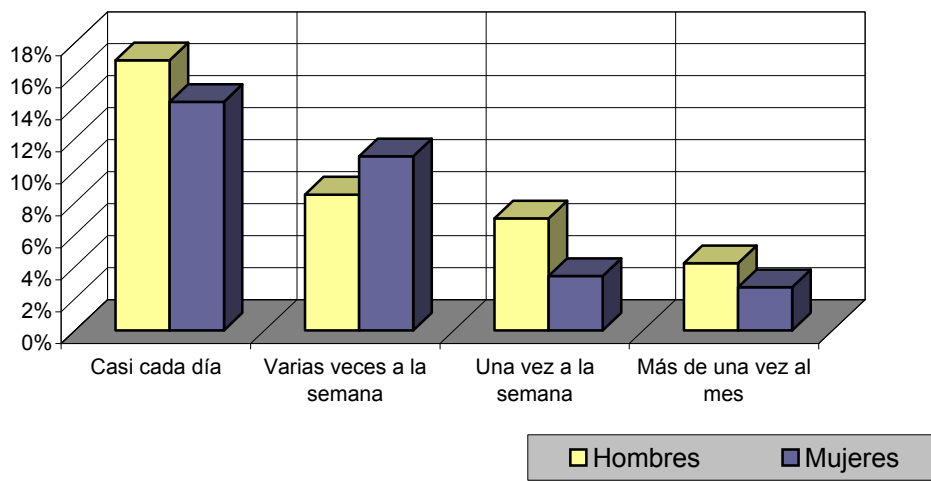
REF:son-ondaalgecirastv01/s08

Muestra: población mayor de 15 años de toda el área de la muestra.

## Pregunta - ¿Con qué frecuencia sigue la emisora?

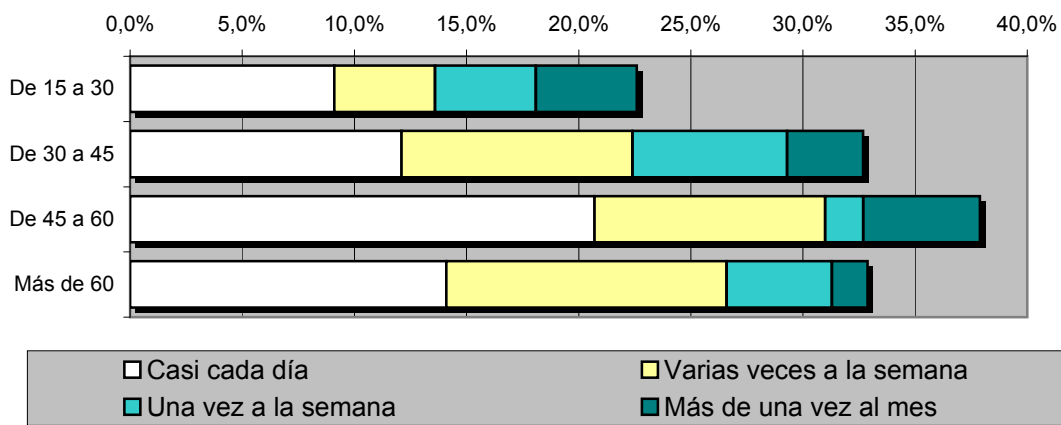
Análisis por grupos de sexo

Respuesta	Hombres	Mujeres
Casi cada día	16,9%	14,3%
Varias veces a la semana	8,5%	10,9%
Una vez a la semana	7,0%	3,4%
Más de una vez al mes	4,2%	2,7%



Análisis comparativo por grupos de edad

Resp \ Grupo	De 15 a 30	De 30 a 45	De 45 a 60	Más de 60
Casi cada día	9,1%	12,1%	20,7%	14,1%
Varias veces a la semana	4,5%	10,3%	10,3%	12,5%
Una vez a la semana	4,5%	6,9%	1,7%	4,7%
Más de una vez al mes	4,5%	3,4%	5,2%	1,6%



# INFORTÉCNICA

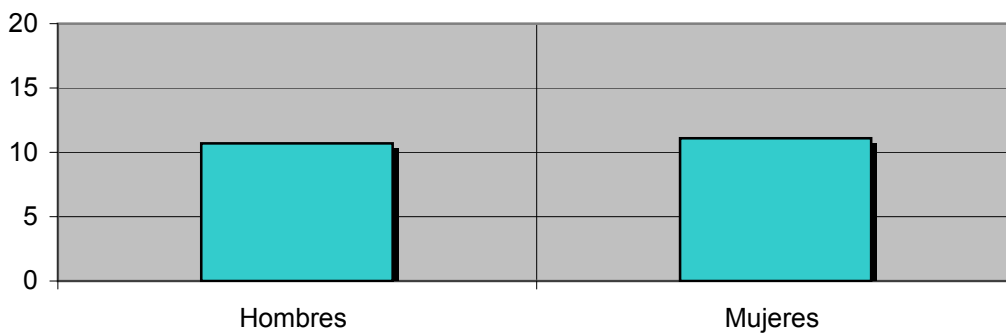
REF:son-ondaalgecirastv01/s08

Muestra: población mayor de 15 años de toda el área de la muestra.

## Tiempo medio de dedicación diaria a la emisora (minutos / día)

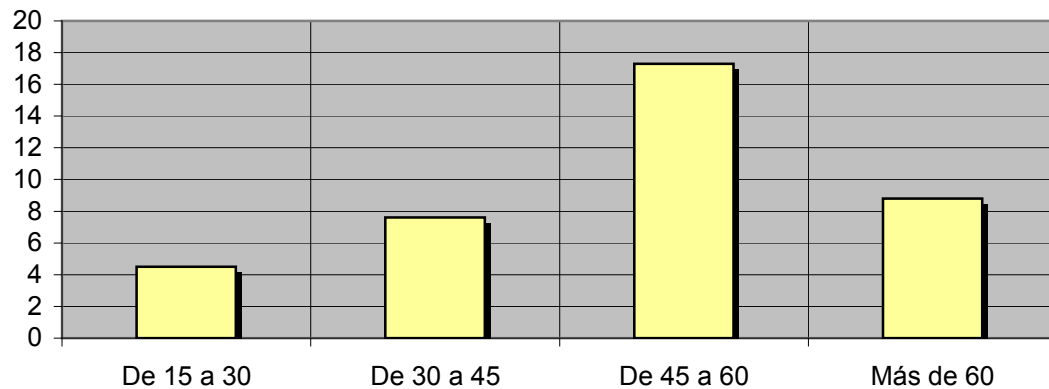
Análisis por sexos:

Hombres	Mujeres
10,7	11,1



Análisis por grupos de edad:

De 15 a 30	De 30 a 45	De 45 a 60	Más de 60
4,5	7,6	17,3	8,8





# INFORTÉCNICA

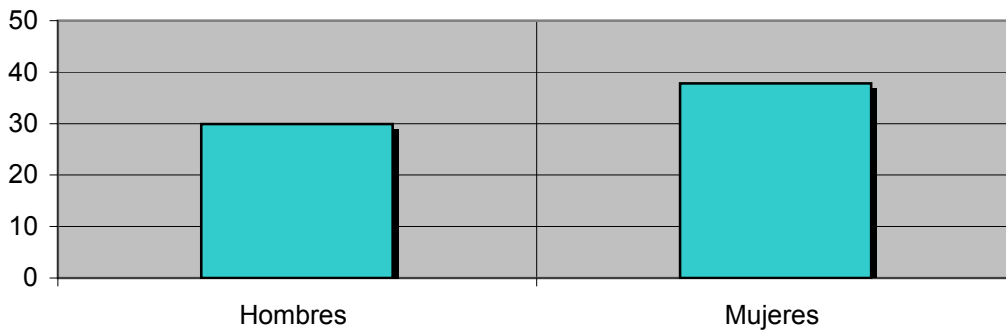
REF:son-ondaalgecirastv01/s08

Muestra: Población que sigue la emisora, por lo menos ocasionalmente.

## Tiempo medio de dedicación diaria a la emisora (minutos / día)

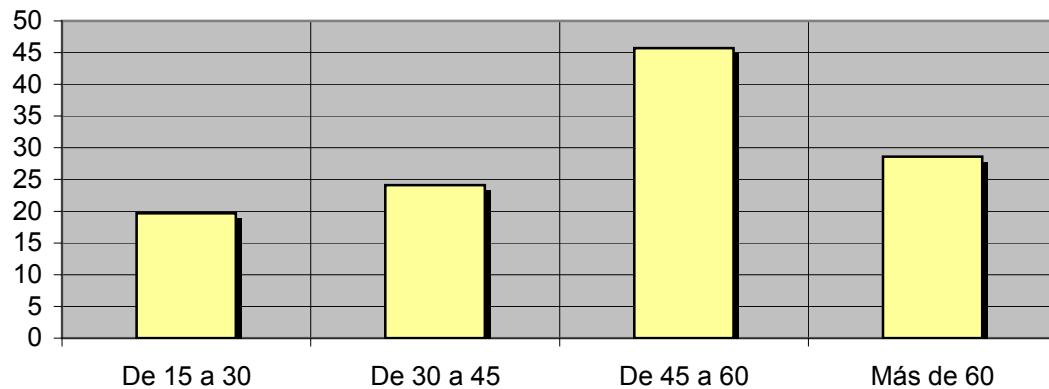
Análisis de sus seguidores por sexos:

Hombres	Mujeres
29,9	37,8



Análisis de sus seguidores por grupos de edad:

De 15 a 30	De 30 a 45	De 45 a 60	Más de 60
19,7	24,1	45,7	28,6



## Análisis sobre los seguidores habituales de la emisora

Se consideran habituales aquellos que dedican una media de más de un minuto al día a la emisora.

Datos obtenidos:

- Distribución de la audiencia durante el día
- Distribución de la audiencia durante la semana
- Progresión de la audiencia

# INFORTÉCNICA

REF:son-ondaalgecirastv01/s08

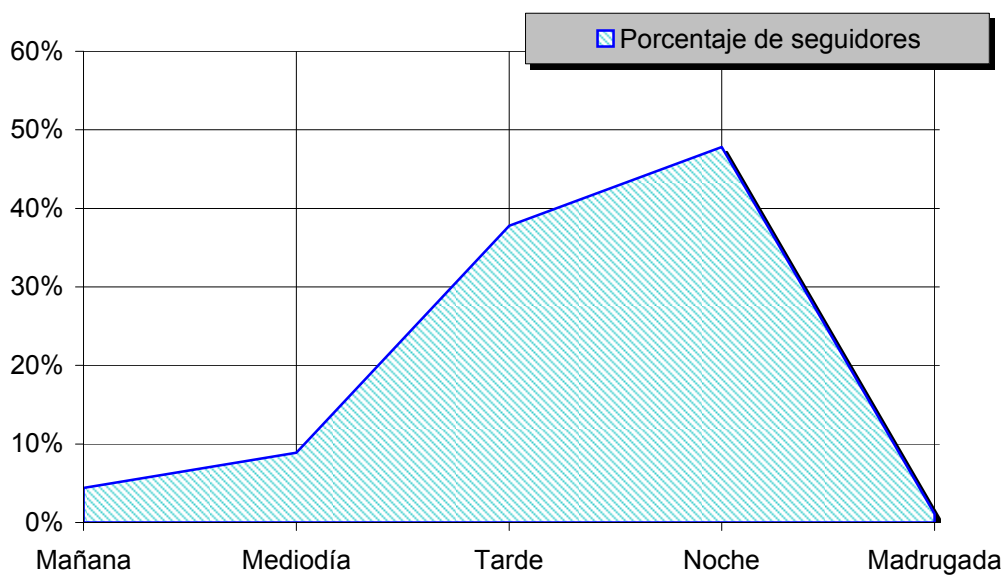
Muestra: Población habitual de la emisora.

## Pregunta - ¿A qué horas sigue habitualmente "Onda Algeciras TV"?

- A. Mañana (6h - 12h)
- B. Mediodía (12h - 16h)
- C. Tarde (16h - 20h)
- D. Noche (20h - 1h)
- E. Madrugada (1h - 6h)

### Análisis general

Respuesta	Porcentaje de seguidores
Mañana	4,4%
Mediodía	8,9%
Tarde	37,8%
Noche	47,8%
Madrugada	1,1%



Distribución de la audiencia durante el día

Los resultados obtenidos son un reflejo del horario más común de sintonización de la emisora. Lo que no significa que no la sigan fuera del horario más habitual.

# INFORTÉCNICA

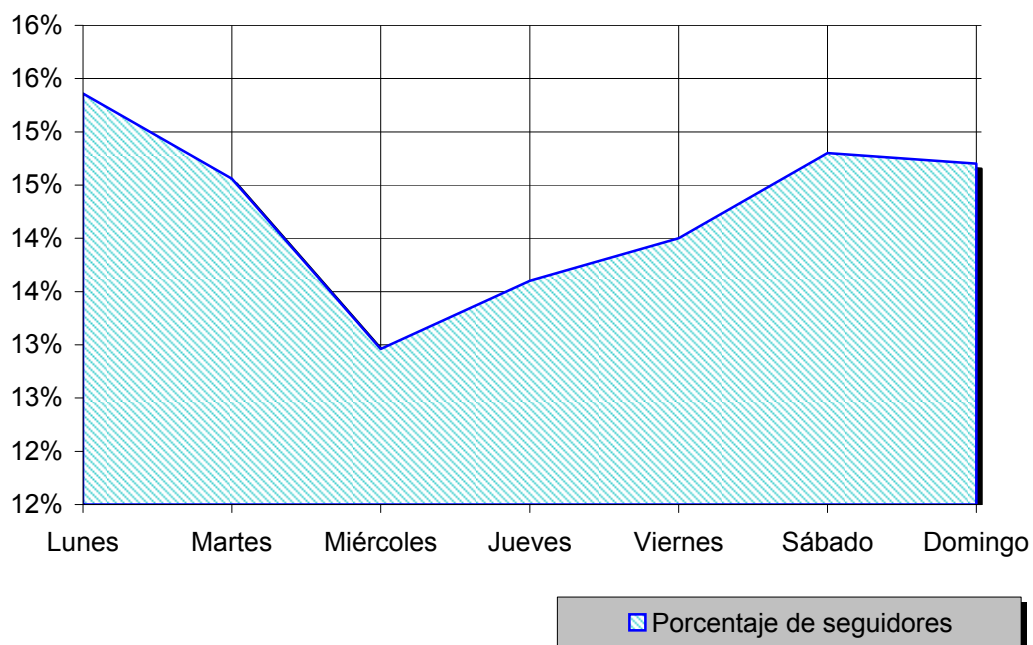
REF:son-ondaalgecirastv01/s08

Muestra: Población habitual de la emisora.

## Pregunta - ¿Qué días de la semana suele ver "Onda Algeciras TV"?

Análisis general

Respuesta	Porcentaje de seguidores
Lunes	15,4%
Martes	14,6%
Miércoles	13,0%
Jueves	13,6%
Viernes	14,0%
Sábado	14,8%
Domingo	14,7%



Distribución de la audiencia durante los días de la semana

# INFORTÉCNICA

REF:son-ondaalgecirastv01/s08

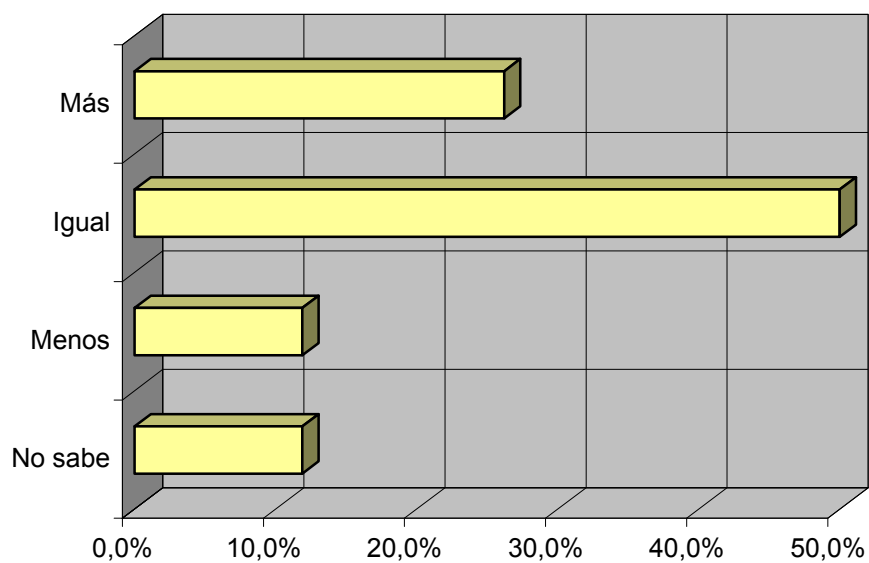
Muestra: Población que conoce la emisora.

**Pregunta - ¿Sigues la emisora: más, igual o menos que hace un año?**

- A. Más
- B. Igual
- C. Menos
- D. No sabe / no contesta

Análisis general

Respuesta	Porcentaje
Más	26,2%
Igual	50,0%
Menos	11,9%
No sabe	11,9%



Progresión de la audiencia