

ESTUDIO DE AUDIENCIA
"Vaughan Radio"

FICHA TÉCNICA

Empresa que realiza el estudio	Información Técnica y Científica SL (Infortécnica)
Muestra	500 personas.
Margen de error de la muestra	Trabajando a un nivel de confianza del 95,5% (dos sigma), el margen de error es inferior al 5% para el conjunto de la muestra.
Universo	Población mayor de 15 años del municipio de Madrid y de la Comunidad de Madrid, excluyendo la capital.
Tipo de entrevista	Telefónica, aleatoria y de distribución proporcional a la extensión de la población, obteniendo una muestra proporcional y significativa de cada grupo de sexo y edad.
Fecha del sondeo	Mayo de 2008
Horario de las entrevistas	Entre las 18:00 y las 22:00 horas de los días laborales.
Datos de Infortécnica	C/ Lepanto 422 08025 Barcelona Tel: 934334243 Fax: 934351627 Más información en: Http://www.infortecnica.com

Puede verificar la autenticidad de los datos del estudio consultando la web www.audiencia.org o contactando con Infortécnica.

“VAUGHAN RADIO”, CERCA DE 300.000 RADIOYENTES LA HAN SEGUIDO EN LA COMUNIDAD DE MADRID EN MAYO DE 2008

En el último sondeo de mayo de 2008, “Vaughan Radio” es conocida por más del 12 por ciento de radioyentes en su poblada área de difusión de la Comunidad de Madrid. De este porcentaje, más de la mitad la escucha con frecuencia, cerca de 300.000 radioyentes; dedicando a la emisora 30 minutos al día.

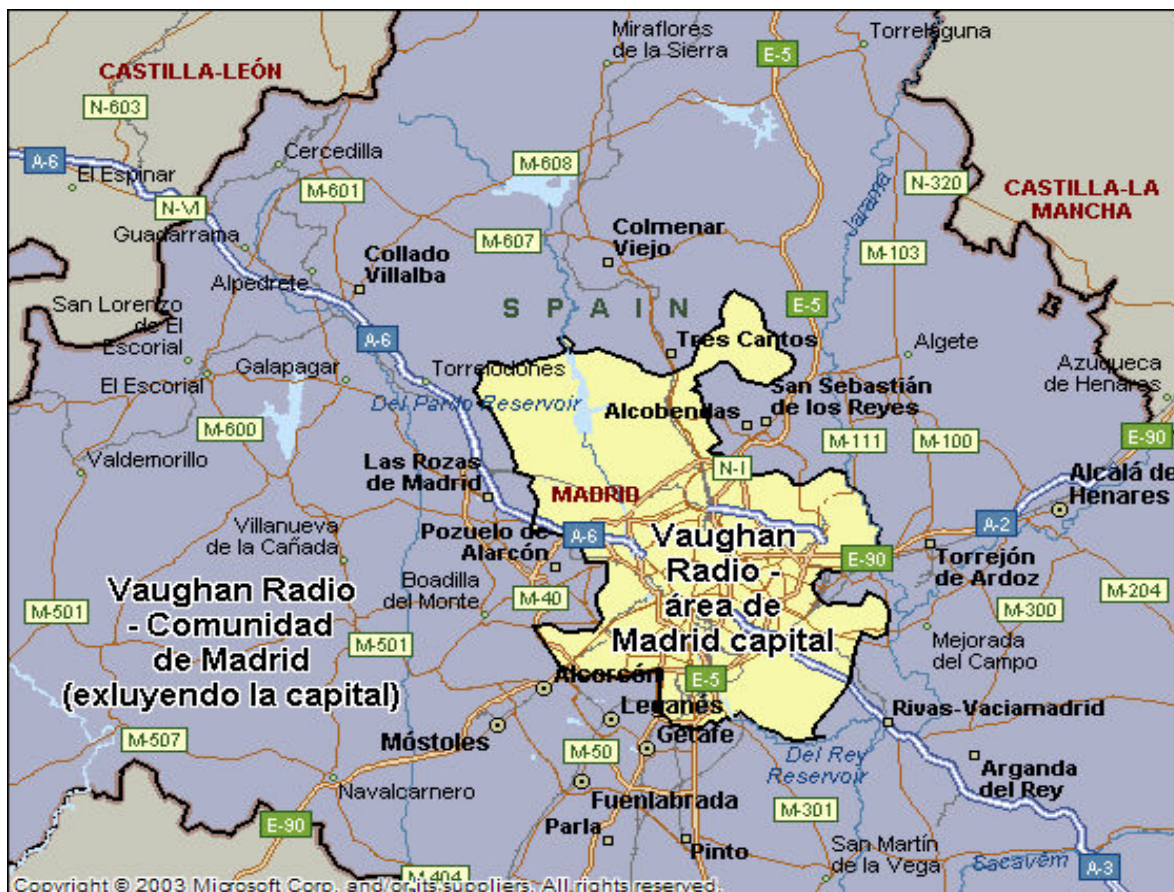
Sobre el conjunto de la población, el tiempo medio de audiencia ha sido próximo a dos minutos al día, lo que representa un share reconocido próximo al dos por ciento, un índice sobresaliente si tenemos en cuenta que se trata de una emisora temática específica de la enseñanza del idioma inglés.

El GRP’s de “Vaughan Radio” ha sido próximo a 50.000 personas en el conjunto de la Comunidad.

Análisis cuantitativo de la audiencia de la emisora por áreas

Datos obtenidos en cada área

- Grado de conocimiento de la población respecto al nombre de la emisora.
- Calidad de recepción.
- Frecuencia de seguimiento general de la emisora.
- Frecuencia de seguimiento en el último mes.
- Número de personas que siguen la emisora habitualmente.
- Número de personas que han seguido la emisora en el último mes.
- Tiempo medio de dedicación a la emisora.
- Tiempo medio de dedicación en el último mes.
- SHARE, GRP y total de horas de audiencia diaria (datos generales).
- SHARE, GRP y total de horas de audiencia diaria (datos del último mes).



Áreas de realización del estudio

Área de ciudad de Madrid

Análisis cuantitativo

Última actualización	Mayo de 2008
Población de los municipios de la muestra	3.132.463
Municipios	Madrid

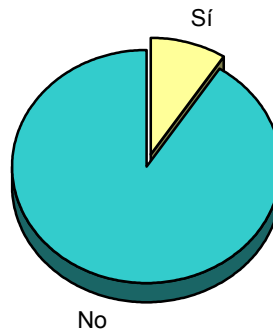
INFORTÉCNICA

REF:son-vaughanradio01/m08

Muestra: población mayor de 15 años de: Área de ciudad de Madrid

Pregunta - ¿Conoce la emisora "Vaughan Radio"?

Respuesta	Porcentaje
Sí	9,3%
No	90,7%

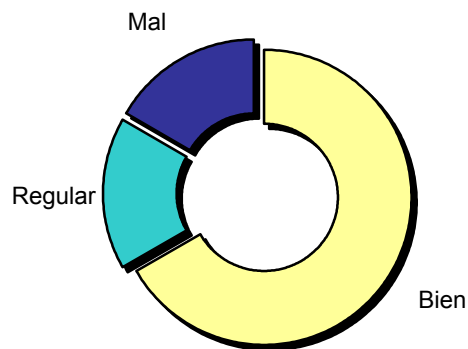


Grado de conocimiento de la población respecto al nombre de la emisora

Muestra: población de: Área de ciudad de Madrid que conoce la emisora

Pregunta - En cuanto a la recepción de la señal "Vaughan Radio" ¿se recibe bien, regular o mal?

Respuesta	Porcentaje
Bien	66,7%
Regular	16,7%
Mal	16,6%



Calidad de recepción

INFORTÉCNICA

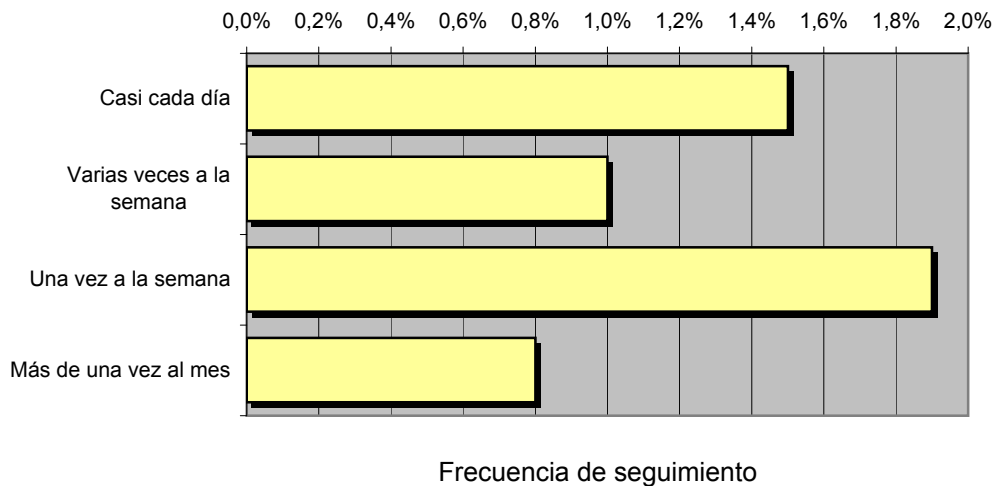
REF:son-vaughanradio01/m08

Muestra: población mayor de 15 años de: Área de ciudad de Madrid

Pregunta - ¿Con qué frecuencia sigue la emisora?

Respuesta	Porcentaje	Personas
Casi cada día	1,5%	46.987
Varias veces a la semana	1,0%	31.325
Una vez a la semana	1,9%	59.517
Más de una vez al mes	0,8%	25.060

Esta emisora es seguida habitualmente por **162.888** personas del área indicada



Tiempo medio de dedicación diaria a la emisora

min / día	desviación	SHARE	GRPs	Horas de audiencia diaria
1,9	9,5	1,7%	35.146	99.194,7

min / día: media de minutos diarios que dedica la población del área específica a la emisora

Desviación estándar sobre la media: muestra la dispersión de valores sobre la media.

SHARE: cuota de audiencia, expresada en porcentaje, respecto al resto de emisoras.

GRPs: cuota de audiencia, expresada en número de personas, respecto al resto de emisoras.

Horas de audiencia diaria: total de horas de seguimiento que dedica el conjunto de la población.

INFORTÉCNICA

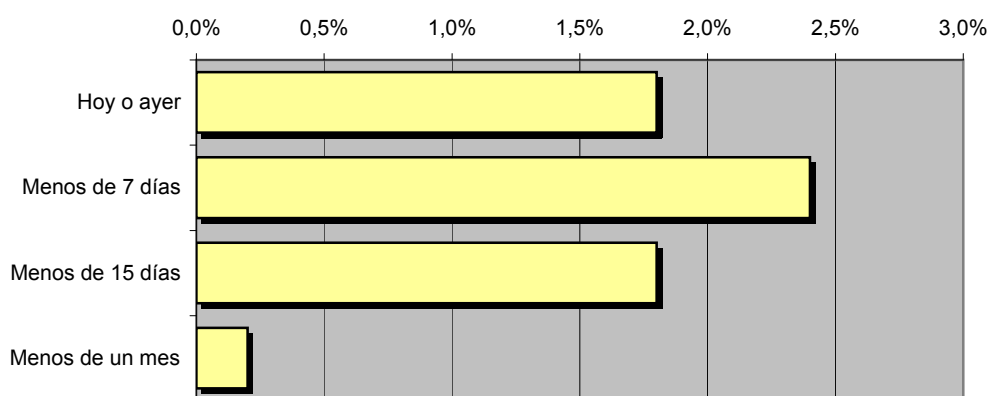
REF:son-vaughanradio01/m08

Muestra: población mayor de 15 años de: Área de ciudad de Madrid

Pregunta - ¿Aproximadamente, cuándo fue la última vez que escuchó "Vaughan Radio"?

Respuesta	Porcentaje	Personas
Hoy o ayer	1,8%	56.384
Menos de 7 días	2,4%	75.179
Menos de 15 días	1,8%	56.384
Menos de un mes	0,2%	6.265

Esta emisora es seguida por **194.213** personas durante el último mes



Frecuencia de seguimiento en el último mes

Tiempo medio de dedicación diaria a la emisora durante el último mes

Datos del último mes	
min / día	desviación
1,8	6,9

Datos del último mes		
SHARE	GRPs	Horas de audiencia diaria
1,6%	33.079	93.973,9

min / día: media de minutos diarios que dedica la población del área específica a la emisora

Desviación estándar sobre la media: muestra la dispersión de valores sobre la media.

SHARE: cuota de audiencia, expresada en porcentaje, respecto al resto de emisoras.

GRPs: cuota de audiencia, expresada en número de personas, respecto al resto de emisoras.

Horas de audiencia diaria: total de horas de seguimiento que dedica el conjunto de la población.



Áreas de realización del estudio

Comunidad de Madrid exc. Madrid ciudad

Análisis cuantitativo

Última actualización	Mayo de 2008
Población de los municipios de la muestra	2.949.226
Municipios	Resto de municipios

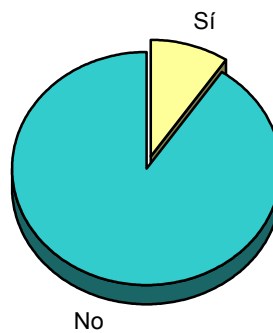
INFORTÉCNICA

REF:son-vaughanradio01/m08

Muestra: población mayor de 15 años de: Comunidad de Madrid exc. Madrid ciudad

Pregunta - ¿Conoce la emisora "Vaughan Radio"?

Respuesta	Porcentaje
Sí	9,4%
No	90,6%

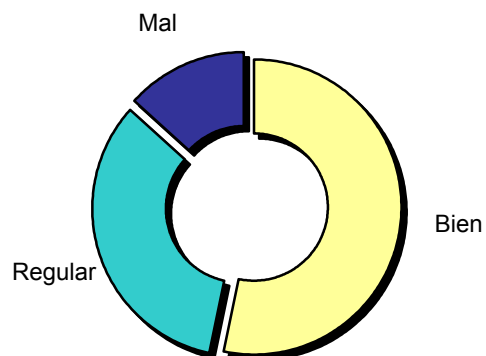


Grado de conocimiento de la población respecto al nombre de la emisora

Muestra: población de: Comunidad de Madrid exc. Madrid ciudad que conoce la emisora

Pregunta - En cuanto a la recepción de la señal "Vaughan Radio" ¿se recibe bien, regular o mal?

Respuesta	Porcentaje
Bien	53,4%
Regular	33,3%
Mal	13,3%



Calidad de recepción

INFORTÉCNICA

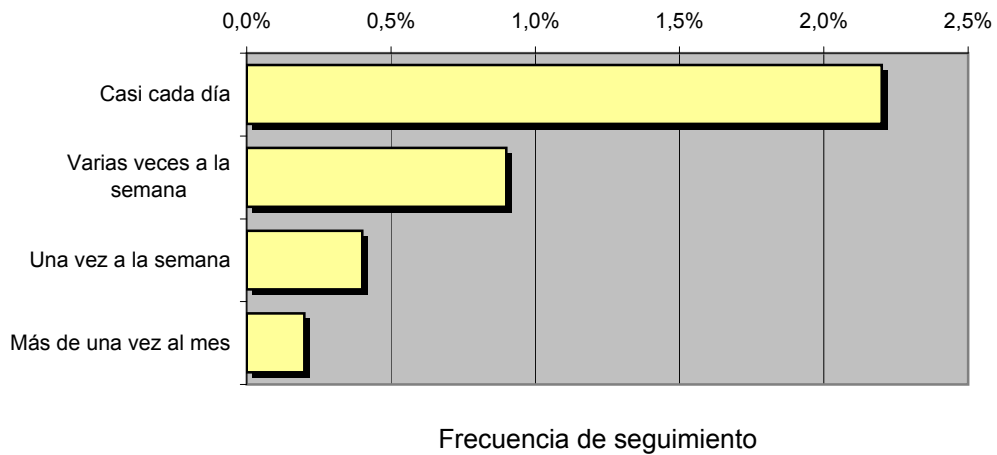
REF:son-vaughanradio01/m08

Muestra: población mayor de 15 años de: Comunidad de Madrid exc. Madrid ciudad

Pregunta - ¿Con qué frecuencia sigue la emisora?

Respuesta	Porcentaje	Personas
Casi cada día	2,2%	64.883
Varias veces a la semana	0,9%	26.543
Una vez a la semana	0,4%	11.797
Más de una vez al mes	0,2%	5.898

Esta emisora es seguida habitualmente por **109.121** personas del área indicada



Tiempo medio de dedicación diaria a la emisora

min / día	desviación	SHARE	GRPs	Horas de audiencia diaria
1,4	8,5	1,1%	22.193	67.252,2

min / día: media de minutos diarios que dedica la población del área específica a la emisora

Desviación estándar sobre la media: muestra la dispersión de valores sobre la media.

SHARE: cuota de audiencia, expresada en porcentaje, respecto al resto de emisoras.

GRPs: cuota de audiencia, expresada en número de personas, respecto al resto de emisoras.

Horas de audiencia diaria: total de horas de seguimiento que dedica el conjunto de la población.

INFORTÉCNICA

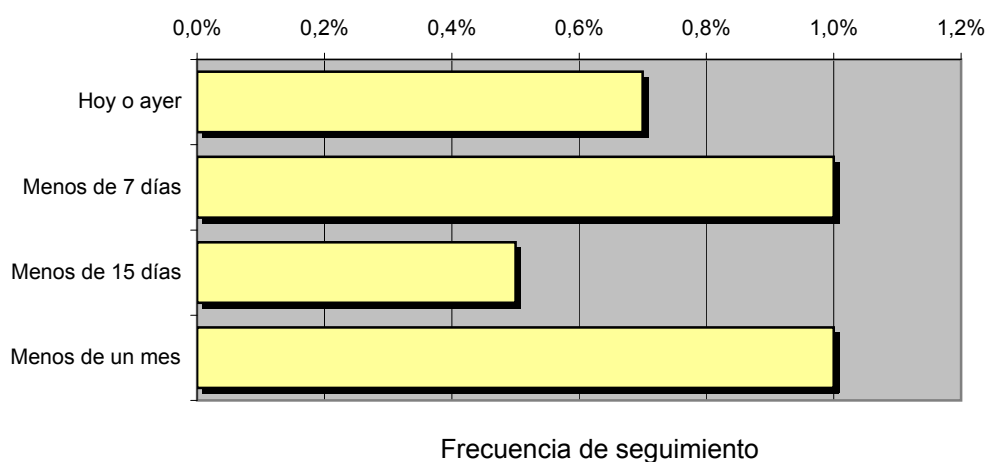
REF:son-vaughanradio01/m08

Muestra: población mayor de 15 años de: Comunidad de Madrid exc. Madrid ciudad

Pregunta - ¿Aproximadamente, cuándo fue la última vez que escuchó "Vaughan Radio"?

Respuesta	Porcentaje	Personas
Hoy o ayer	0,7%	20.645
Menos de 7 días	1,0%	29.492
Menos de 15 días	0,5%	14.746
Menos de un mes	1,0%	29.492

Esta emisora es seguida por **94.375** personas durante el último mes



Tiempo medio de dedicación diaria a la emisora durante el último mes

Datos del último mes	
min / día	desviación
1,1	9,0

Datos del último mes		
SHARE	GRPs	Horas de audiencia diaria
0,9%	17.843	54.069,1

min / día: media de minutos diarios que dedica la población del área específica a la emisora

Desviación estándar sobre la media: muestra la dispersión de valores sobre la media.

SHARE: cuota de audiencia, expresada en porcentaje, respecto al resto de emisoras.

GRPs: cuota de audiencia, expresada en número de personas, respecto al resto de emisoras.

Horas de audiencia diaria: total de horas de seguimiento que dedica el conjunto de la población.

Análisis por grupos de sexo y edad

Los datos que se presentan a continuación están basados en el conjunto de la muestra y no son proporcionales a la población de cada área.

Datos obtenidos:

- Conocimiento del nombre de la emisora por sexos y edades.
- Tiempo de dedicación diario por sexos y edades.
- Tiempo de dedicación diario de sus oyentes por sexos y edades.

INFORTÉCNICA

REF:son-vaughanradio01/m08

Muestra: población mayor de 15 años de toda el área de la muestra.

Pregunta - ¿Conoce la emisora "Vaughan Radio"?

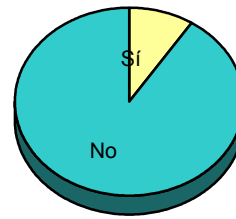
Análisis comparativo por grupos de sexo

Resp / Grupo	Hombres	Mujeres
Sí	17,5%	9,1%
No	82,5%	90,9%

Hombres

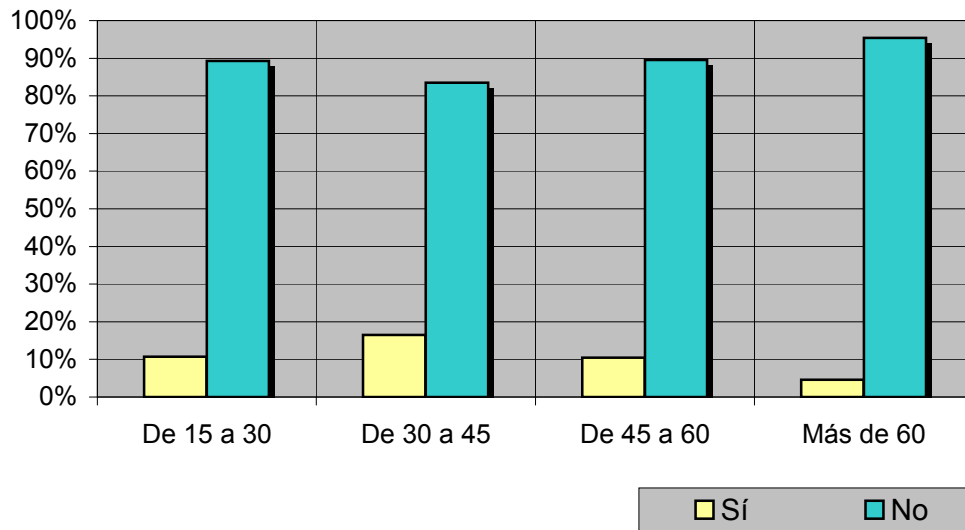


Mujeres



Análisis comparativo por grupos de edad

Resp \ Grupo	De 15 a 30	De 30 a 45	De 45 a 60	Más de 60
Sí	10,7%	16,5%	10,5%	4,6%
No	89,3%	83,5%	89,5%	95,4%



INFORTÉCNICA

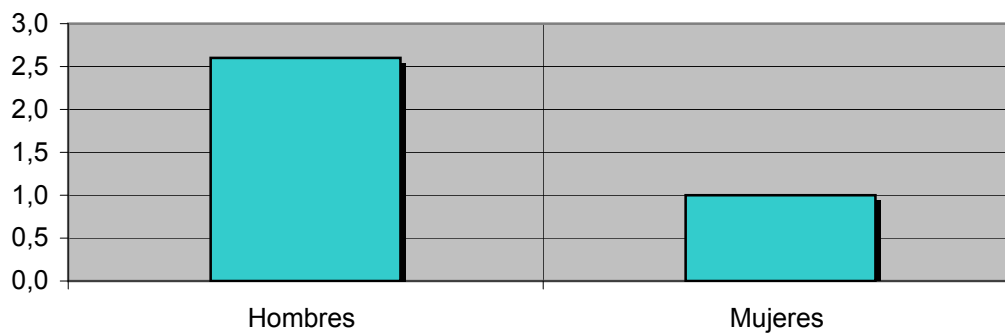
REF:son-vaughanradio01/m08

Muestra: población mayor de 15 años de toda el área de la muestra.

Tiempo medio de dedicación diaria a la emisora (minutos / día)

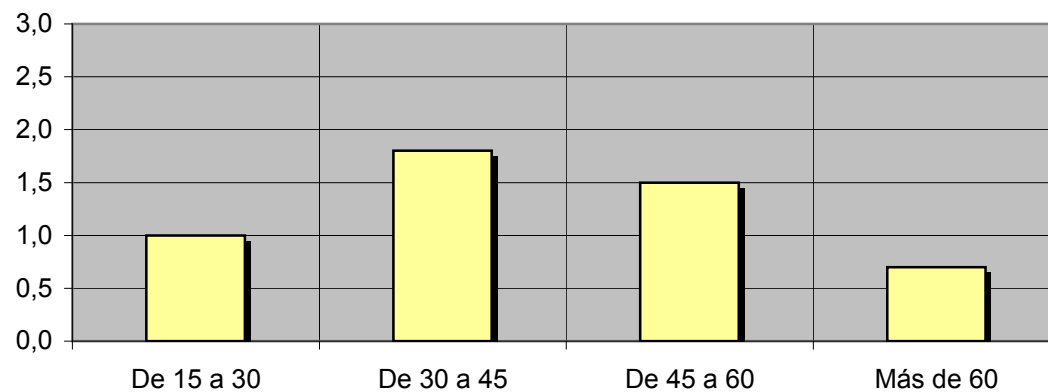
Análisis por sexos:

Hombres	Mujeres
2,6	1,0



Análisis por grupos de edad:

De 15 a 30	De 30 a 45	De 45 a 60	Más de 60
1,0	1,8	1,5	0,7



INFORTÉCNICA

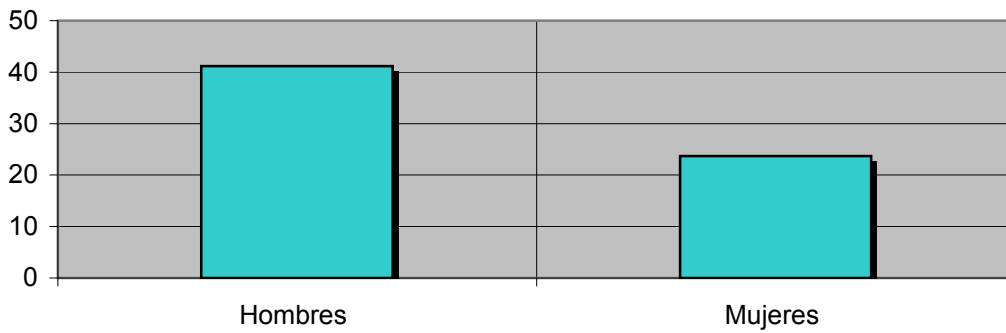
REF:son-vaughanradio01/m08

Muestra: Población oyente de la emisora.

Tiempo medio de dedicación diaria a la emisora (minutos / día)

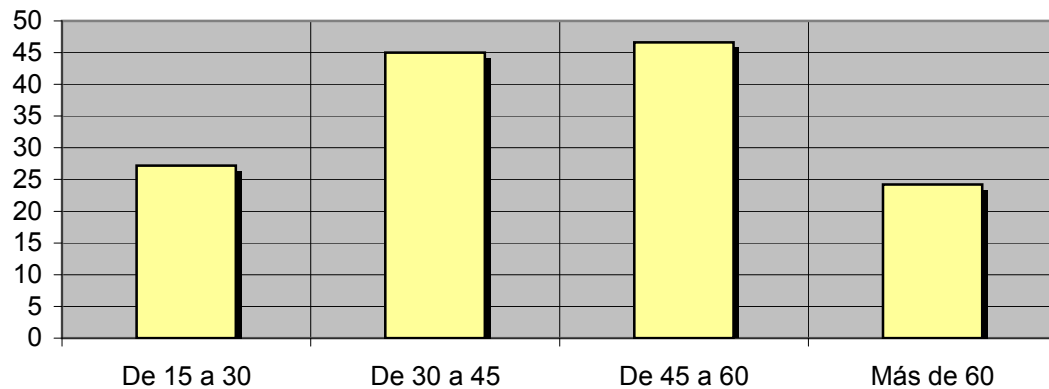
Análisis de sus seguidores por sexos:

Hombres	Mujeres
41,2	23,7



Análisis de sus seguidores por grupos de edad:

De 15 a 30	De 30 a 45	De 45 a 60	Más de 60
27,2	45,0	46,6	24,2



Análisis sobre los oyentes habituales de la emisora

Se consideran habituales los que dedican una media de más de un minuto al día a la emisora.

Datos obtenidos:

- Distribución de la audiencia durante el día
- Distribución de la audiencia durante la semana
- Progresión de la audiencia

INFORTÉCNICA

REF:son-vaughanradio01/m08

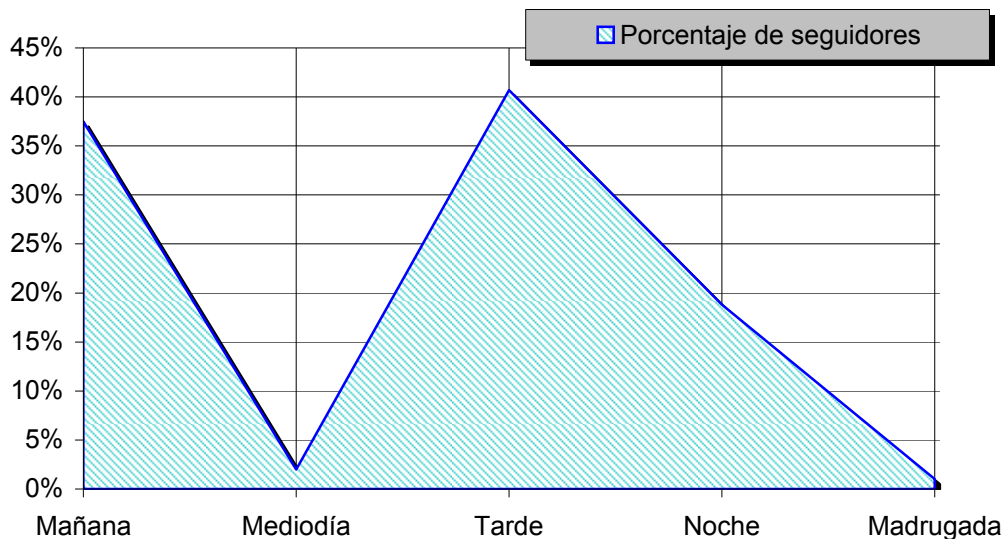
Muestra: Población habitual de la emisora.

Pregunta - ¿A qué horas escucha habitualmente "Vaughan Radio"?

- A. Mañana (6h - 12h)
- B. Mediodía (12h - 16h)
- C. Tarde (16h - 20h)
- D. Noche (20h - 1h)
- E. Madrugada (1h - 6h)

Análisis general

Respuesta	Porcentaje de seguidores
Mañana	37,5%
Mediodía	2,0%
Tarde	40,7%
Noche	18,8%
Madrugada	1,0%



Distribución de la audiencia durante el día

Los resultados obtenidos son un reflejo del horario más común de sintonización de la emisora. Lo que no significa que no la sigan fuera del horario más habitual.

INFORTÉCNICA

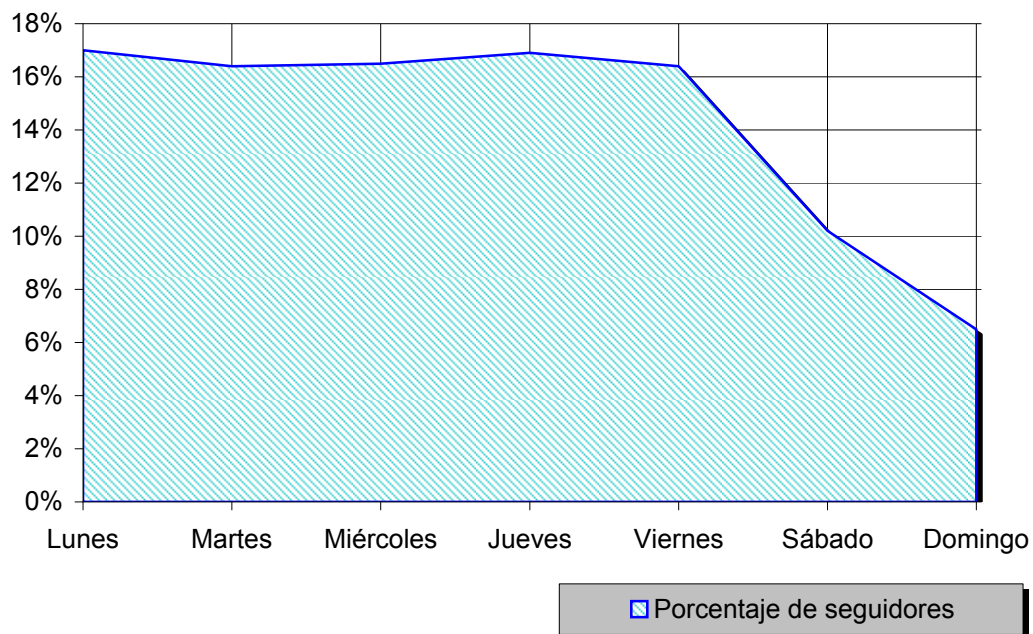
REF:son-vaughanradio01/m08

Muestra: Población habitual de la emisora.

Pregunta - ¿Qué días de la semana suele escuchar "Vaughan Radio"?

Análisis general

Respuesta	Porcentaje de seguidores
Lunes	17,0%
Martes	16,4%
Miércoles	16,5%
Jueves	16,9%
Viernes	16,4%
Sábado	10,2%
Domingo	6,5%



Distribución de la audiencia durante los días de la semana

INFORTÉCNICA

REF:son-vaughanradio01/m08

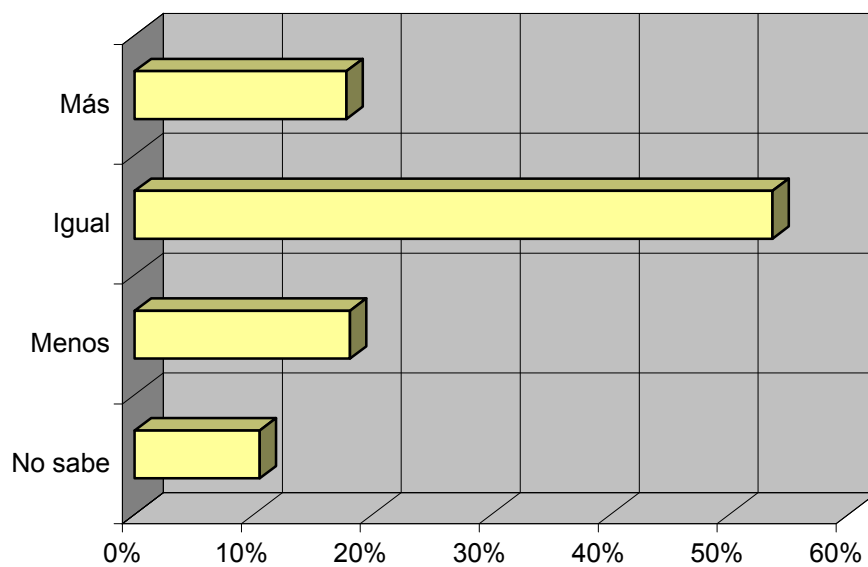
Muestra: Población que conoce la emisora.

Pregunta - ¿Sigue la emisora: más, igual o menos que hace un año?

- A. Más
- B. Igual
- C. Menos
- D. No sabe / no contesta

Análisis general

Respuesta	Porcentaje
Más	17,8%
Igual	53,6%
Menos	18,1%
No sabe	10,5%



Progresión de la audiencia