

**ESTUDIO DE AUDIENCIA**  
**"Popular TV Almería"**

## FICHA TÉCNICA

<b>Empresa que realiza el estudio</b>	Información Técnica y Científica SL (Infortécnica)
<b>Muestra</b>	506 personas.
<b>Margen de error de la muestra</b>	Trabajando a un nivel de confianza del 95,5% (dos sigma), el margen de error es inferior al 5% para el conjunto de la muestra.
<b>Universo</b>	Población mayor de 15 años de Almería y del área principal de cobertura.
<b>Tipo de entrevista</b>	Telefónica, aleatoria y de distribución proporcional a la extensión de la población, obteniendo una muestra proporcional y significativa de cada grupo de sexo y edad.
<b>Fecha del sondeo</b>	Julio de 2008
<b>Horario de las entrevistas</b>	Entre las 18:00 y las 22:00 horas de los días laborales.
<b>Datos de Infortécnica</b>	C/ Lepanto 422 08025 Barcelona Tel: 934334243 Fax: 934351627 Más información en: <a href="http://www.infortecnica.com">Http://www.infortecnica.com</a>

Puede verificar la autenticidad de los datos del estudio consultando la web [www.audiencia.org](http://www.audiencia.org) o contactando con Infortécnica.

## **“POPULAR TV ALMERIA”, UNA EMISORA JOVEN, SEGUIDA YA POR 100.000 TELESPECTADORES**

En el estudio realizado en julio de 2008, “Popular TV Almería”, aún siendo una emisora joven, cuya marca es conocida por un 54 por ciento de la población de Almería capital y por un 41 por ciento de su entorno; se encuentra sintonizada ya en la mitad de los televisores de la Capital. Más de 100.000 residentes del conjunto de su área de difusión la siguen de forma habitual.

La media de tiempo al día que dedica a la emisora sus asiduos es de 40 minutos en el conjunto de su área de difusión. El tiempo medio de audiencia, sobre el total de la población, es de cerca de ocho minutos diarios, con un share global próximo al cuatro por ciento.

El GRP´s global es próximo a 17.000 telespectadores. A medida que la emisora sea más conocida, llegará a doblar sus actuales índices.

## Análisis cuantitativo de la audiencia de la emisora por áreas

### Datos obtenidos en cada área

- Grado de conocimiento de la población respecto al nombre de la emisora.
- Porcentaje de sintonización.
- Calidad de recepción.
- Frecuencia de seguimiento general de la emisora.
- Frecuencia de seguimiento en el último mes.
- Número de personas que siguen la emisora habitualmente.
- Número de personas que han seguido la emisora en el último mes.
- Tiempo medio de dedicación diaria a la emisora.
- Tiempo medio de dedicación diaria en el último mes.
- SHARE, GRP y total de horas de audiencia diaria (datos generales).
- SHARE, GRP y total de horas de audiencia diaria (datos del último mes).



Áreas de realización del estudio

## Área de Almería

### **Análisis cuantitativo**

<b>Última actualización</b>	Julio de 2008
<b>Población de los municipios de la muestra</b>	186.651
<b>Municipios</b>	Almería

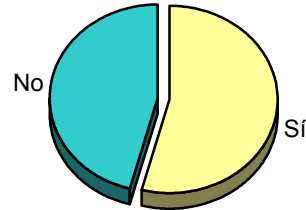
# INFORTÉCNICA

REF:son-populartv01/j08

Muestra: población mayor de 15 años de: Área de Almería

## Pregunta - ¿Conoce la emisora de TV local "Popular TV Almería"?

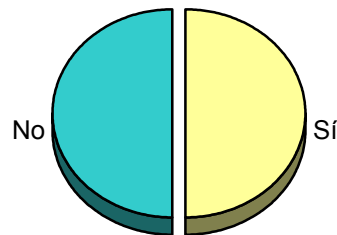
Respuesta	Porcentaje
Sí	54,3%
No	45,7%



Grado de conocimiento de la población respecto al nombre de la emisora

## Pregunta - ¿Tiene sintonizada "Popular TV Almería" en su televisor?

Respuesta	Porcentaje
Sí	50,0%
No	50,0%

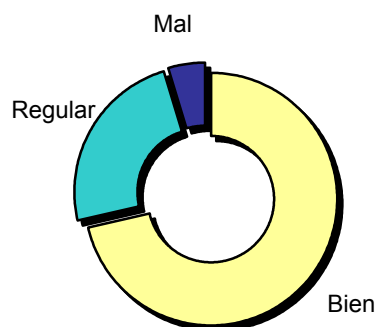


Porcentaje de sintonización

Muestra: población de: Área de Almería que conoce la emisora

## Pregunta - En cuanto a la recepción de la señal "Popular TV Almería" ¿se recibe bien, regular o mal?

Respuesta	Porcentaje
Bien	71,4%
Regular	23,8%
Mal	4,8%



Calidad de recepción

# INFORTÉCNICA

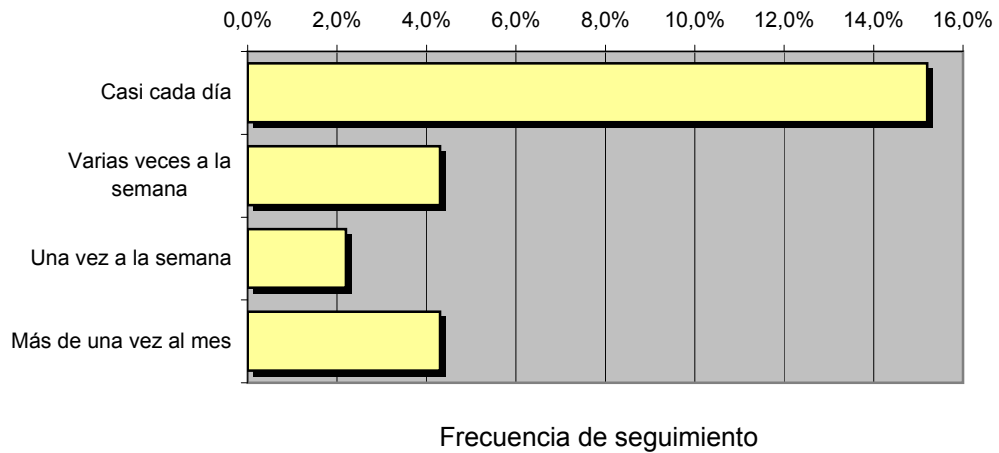
REF:son-populartv01/j08

Muestra: población mayor de 15 años de: Área de Almería

## Pregunta - ¿Con qué frecuencia sigue la emisora?

Respuesta	Porcentaje	Personas
Casi cada día	15,2%	28.371
Varias veces a la semana	4,3%	8.026
Una vez a la semana	2,2%	4.106
Más de una vez al mes	4,3%	8.026

Esta emisora es seguida habitualmente por **48.529** personas del área indicada



## Tiempo medio de dedicación diaria a la emisora

min / día	desviación	SHARE	GRPs	Horas de audiencia diaria
6,3	17,5	3,3%	6.138	19.641,9

min / día: media de minutos diarios que dedica la población del área específica a la emisora

Desviación estándar sobre la media: muestra la dispersión de valores sobre la media.

SHARE: cuota de audiencia, expresada en porcentaje, respecto al resto de emisoras.

GRPs: cuota de audiencia, expresada en número de personas, respecto al resto de emisoras.

Horas de audiencia diaria: total de horas de seguimiento que dedica el conjunto de la población.

# INFORTÉCNICA

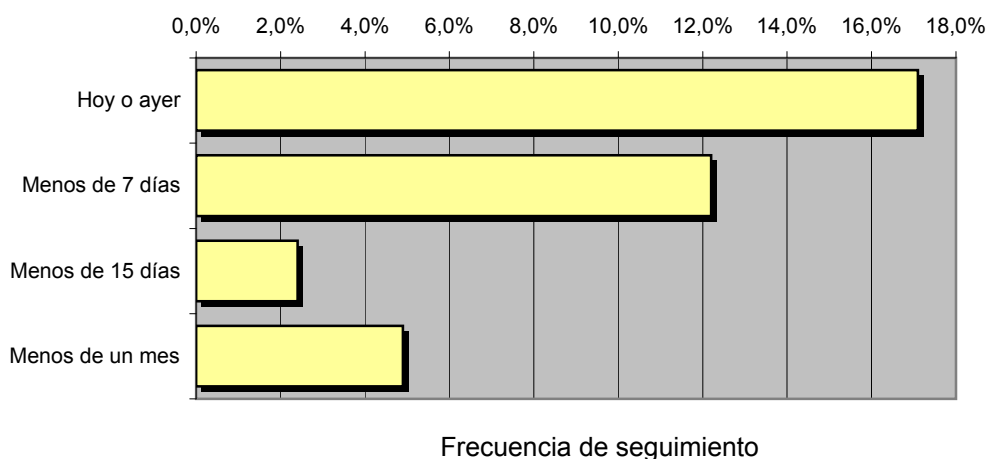
REF:son-populartv01/j08

Muestra: población mayor de 15 años de: Área de Almería

**Pregunta - ¿Aproximadamente, cuándo fue la última vez que vió "Popular TV Almería"?**

Respuesta	Porcentaje	Personas
Hoy o ayer	17,1%	31.917
Menos de 7 días	12,2%	22.771
Menos de 15 días	2,4%	4.480
Menos de un mes	4,9%	9.146

Esta emisora ha sido seguida por **68.314** personas durante el último mes.



## Tiempo medio de dedicación diaria a la emisora durante el último mes

Datos del último mes	
min / día	desviación
6,7	14,7

Datos del último mes		
SHARE	GRPs	Horas de audiencia diaria
3,5%	6.513	20.842,7

min / día: media de minutos diarios que dedica la población del área específica a la emisora

Desviación estándar sobre la media: muestra la dispersión de valores sobre la media.

SHARE: cuota de audiencia, expresada en porcentaje, respecto al resto de emisoras.

GRPs: cuota de audiencia, expresada en número de personas, respecto al resto de emisoras.

Horas de audiencia diaria: total de horas de seguimiento que dedica el conjunto de la población.





## Área principal de cobertura

### Análisis cuantitativo

<b>Última actualización</b>	Julio de 2008
<b>Población de los municipios de la muestra</b>	321.053
<b>Municipios</b>	Albox Vélez-Blanco Turre Mojácar Vera Garrucha Arboleas Zurgena Taberno Vélez-Rubio

Huércal-Overa  
Cuevas del Almanzora  
Pulpí  
Adra  
Berja  
Bayárcal  
Paterna del Río  
Fondón  
Láujar de Andarax  
El Ejido  
La Mojonera  
Vícar  
Roquetas de Mar  
Enix  
Beires  
Ohanes  
Gérgal  
Olula de Castro  
Tabernas  
Turrillas  
Lucainena de las Torres

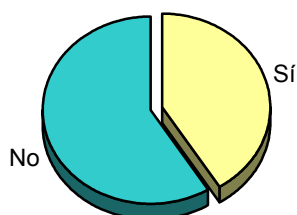
# INFORTÉCNICA

REF:son-populartv01/j08

Muestra: población mayor de 15 años de: Área principal de cobertura

## Pregunta - ¿Conoce la emisora de TV local "Popular TV Almería"?

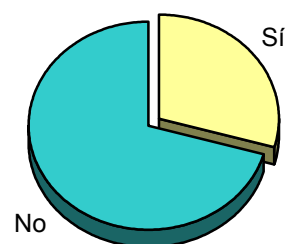
Respuesta	Porcentaje
Sí	41,0%
No	59,0%



Grado de conocimiento de la población respecto al nombre de la emisora

## Pregunta - ¿Tiene sintonizada "Popular TV Almería" en su televisor?

Respuesta	Porcentaje
Sí	29,5%
No	70,5%

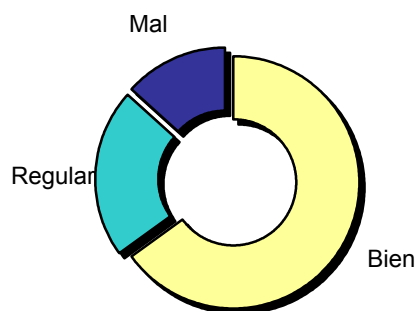


Porcentaje de sintonización

Muestra: población de: Área principal de cobertura que conoce la emisora

## Pregunta - En cuanto a la recepción de la señal "Popular TV Almería" ¿se recibe bien, regular o mal?

Respuesta	Porcentaje
Bien	64,9%
Regular	21,7%
Mal	13,4%



Calidad de recepción

# INFORTÉCNICA

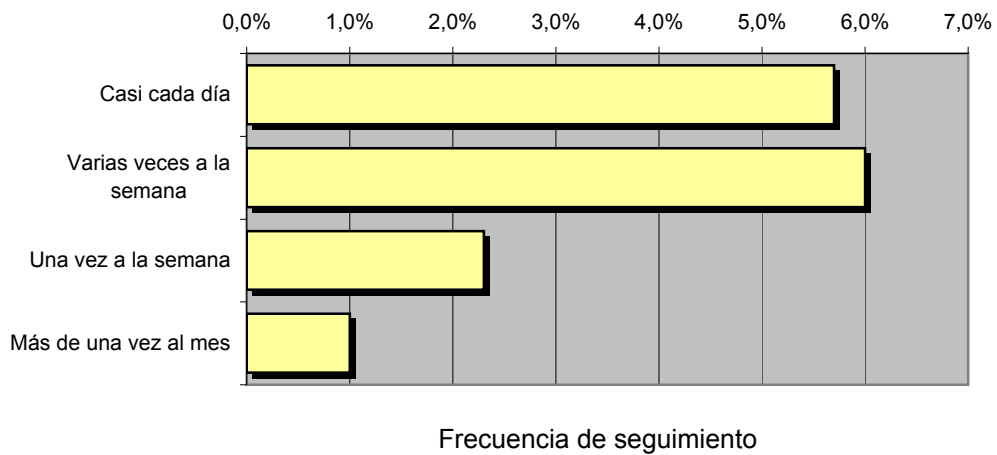
REF:son-populartv01/j08

Muestra: población mayor de 15 años de: Área principal de cobertura

## Pregunta - ¿Con qué frecuencia sigue la emisora?

Respuesta	Porcentaje	Personas
Casi cada día	5,7%	18.300
Varias veces a la semana	6,0%	19.263
Una vez a la semana	2,3%	7.384
Más de una vez al mes	1,0%	3.211

Esta emisora es seguida habitualmente por **48.158** personas del área indicada



## Tiempo medio de dedicación diaria a la emisora

min / día	desviación	SHARE	GRPs	Horas de audiencia diaria
7,6	28,4	3,9%	12.628	40.409,9

min / día: media de minutos diarios que dedica la población del área específica a la emisora

Desviación estándar sobre la media: muestra la dispersión de valores sobre la media.

SHARE: cuota de audiencia, expresada en porcentaje, respecto al resto de emisoras.

GRPs: cuota de audiencia, expresada en número de personas, respecto al resto de emisoras.

Horas de audiencia diaria: total de horas de seguimiento que dedica el conjunto de la población.

# INFORTÉCNICA

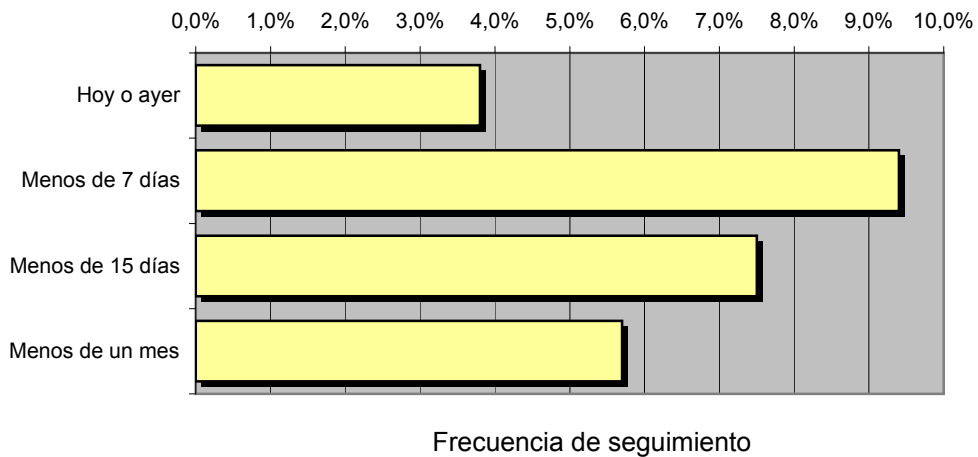
REF:son-populartv01/j08

Muestra: población mayor de 15 años de: Área principal de cobertura

## Pregunta - ¿Aproximadamente, cuándo fue la última vez que vio "Popular TV Almería"?

Respuesta	Porcentaje	Personas
Hoy o ayer	3,8%	12.200
Menos de 7 días	9,4%	30.179
Menos de 15 días	7,5%	24.079
Menos de un mes	5,7%	18.300

Esta emisora ha sido seguida por **84.758** personas durante el último mes



## Tiempo medio de dedicación diaria a la emisora durante el último mes

Datos del último mes	
min / día	desviación
3,8	11,1

Datos del último mes		
SHARE	GRPs	Horas de audiencia diaria
2,0%	6.354	20.333,4

min / día: media de minutos diarios que dedica la población del área específica a la emisora

Desviación estándar sobre la media: muestra la dispersión de valores sobre la media.

SHARE: cuota de audiencia, expresada en porcentaje, respecto al resto de emisoras.

GRPs: cuota de audiencia, expresada en número de personas, respecto al resto de emisoras.

Horas de audiencia diaria: total de horas de seguimiento que dedica el conjunto de la población.

## Análisis por grupos de sexo y edad

Los datos que se presentan a continuación están basados en el conjunto de la muestra y no son proporcionales a la población de cada área.

### Datos obtenidos:

- Conocimiento del nombre de la emisora por sexos y edades.
- Tiempo de dedicación diario por sexos y edades.
- Tiempo de dedicación diario de los habituales a la emisora por sexos y edades.

# INFORTÉCNICA

REF:son-populartv01/j08

Muestra: población mayor de 15 años de toda el área de la muestra.

## Pregunta - ¿Conoce la emisora "Popular TV Almería"?

Análisis comparativo por grupos de sexo

Resp / Grupo	Hombres	Mujeres
Sí	53,7%	42,4%
No	46,3%	57,6%

Hombres

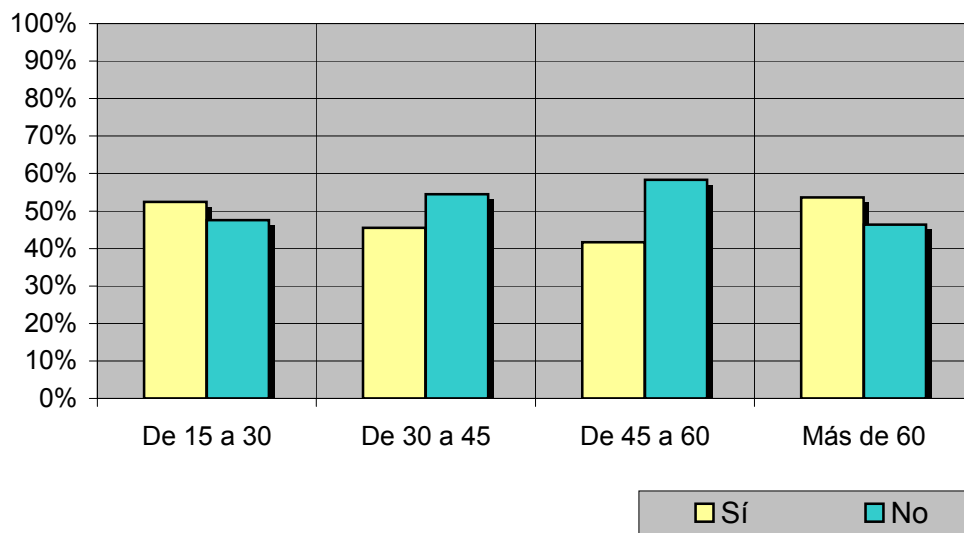


Mujeres



Análisis comparativo por grupos de edad

Resp \ Grupo	De 15 a 30	De 30 a 45	De 45 a 60	Más de 60
Sí	52,4%	45,5%	41,7%	53,6%
No	47,6%	54,5%	58,3%	46,4%



# INFORTÉCNICA

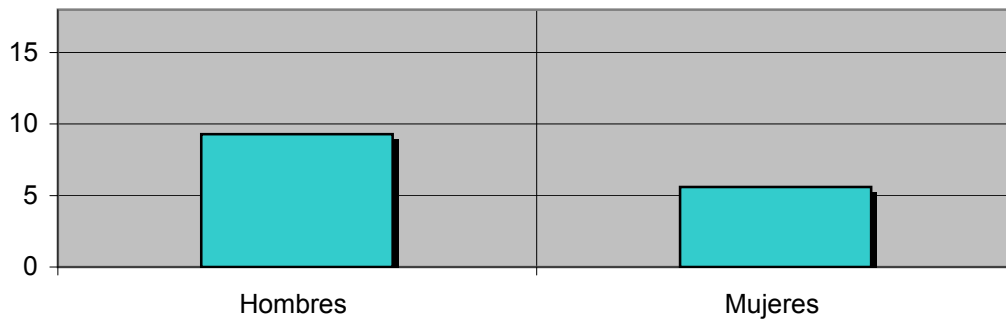
REF:son-populartv01/j08

Muestra: población mayor de 15 años de toda el área de la muestra.

## Tiempo medio de dedicación diaria a la emisora (minutos / día)

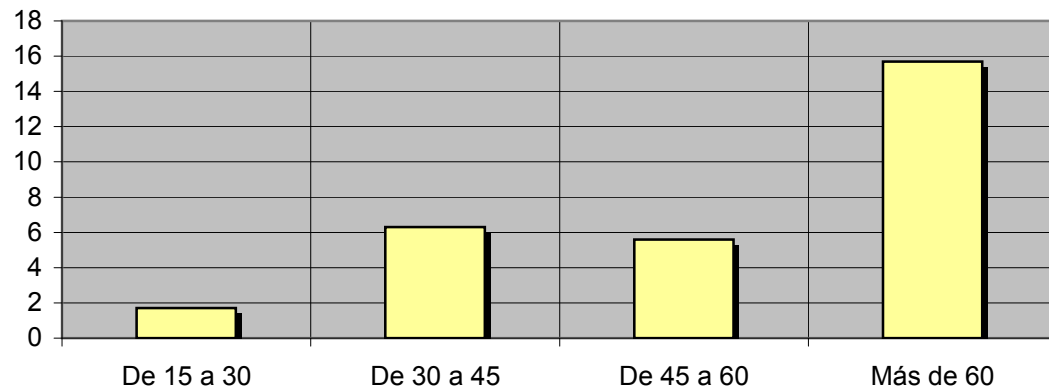
Análisis por sexos:

Hombres	Mujeres
9,3	5,6



Análisis por grupos de edad:

De 15 a 30	De 30 a 45	De 45 a 60	Más de 60
1,7	6,3	5,6	15,7





# INFORTÉCNICA

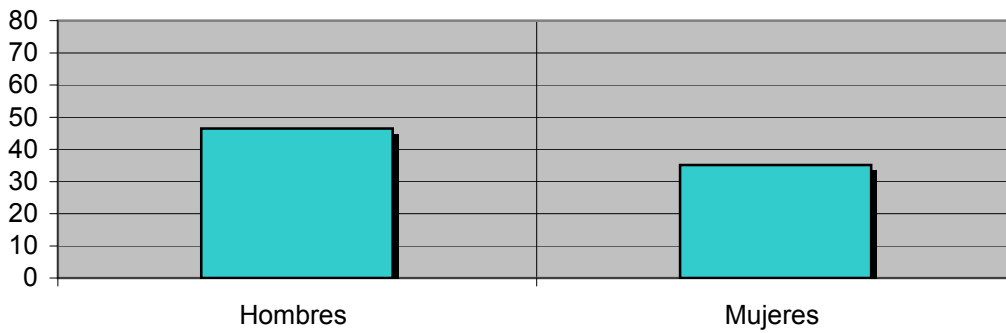
REF:son-populartv01/j08

Muestra: Población que sigue la emisora, por lo menos ocasionalmente.

## Tiempo medio de dedicación diaria a la emisora (minutos / día)

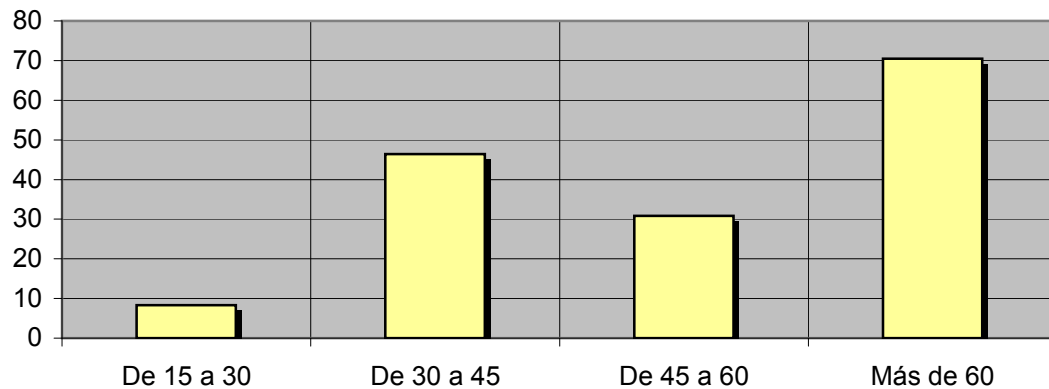
Análisis de sus seguidores por sexos:

Hombres	Mujeres
46,5	35,1



Análisis de sus seguidores por grupos de edad:

De 15 a 30	De 30 a 45	De 45 a 60	Más de 60
8,3	46,4	30,8	70,5



## Análisis sobre los seguidores habituales de la emisora

Se consideran habituales aquellos que dedican una media de más de un minuto al día a la emisora.

Datos obtenidos:

- Distribución de la audiencia durante el día
- Distribución de la audiencia durante la semana

# INFORTÉCNICA

REF:son-populartv01/j08

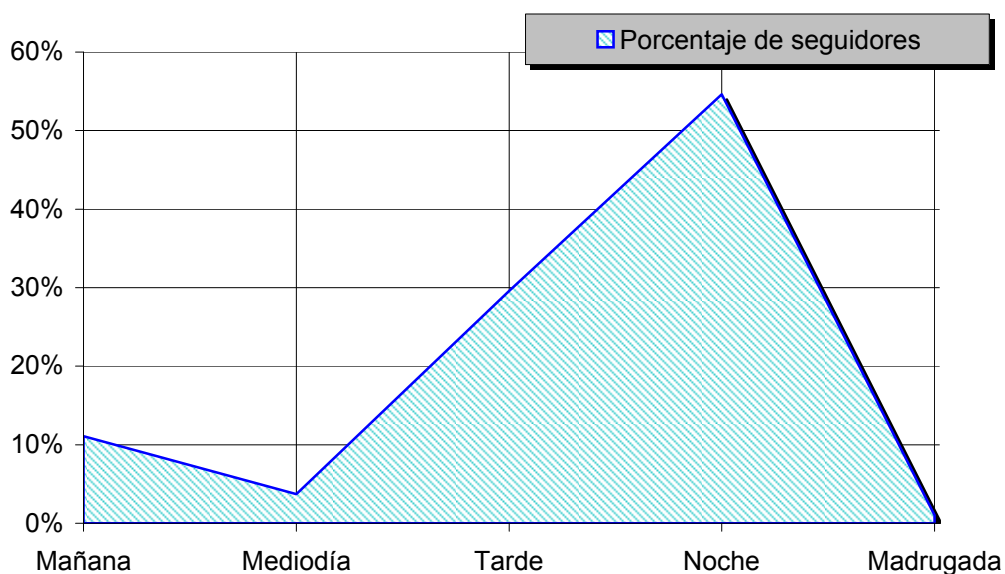
Muestra: Población habitual de la emisora.

## Pregunta - ¿A qué horas sigue habitualmente "Popular TV Almería"?

- A. Mañana (6h - 12h)
- B. Mediodía (12h - 16h)
- C. Tarde (16h - 20h)
- D. Noche (20h - 1h)
- E. Madrugada (1h - 6h)

### Análisis general

Respuesta	Porcentaje de seguidores
Mañana	11,1%
Mediodía	3,7%
Tarde	29,6%
Noche	54,6%
Madrugada	1,0%



Distribución de la audiencia durante el día

Los resultados obtenidos son un reflejo del horario más común de sintonización de la emisora. Lo que no significa que no la sigan fuera del horario más habitual.

# INFORTÉCNICA

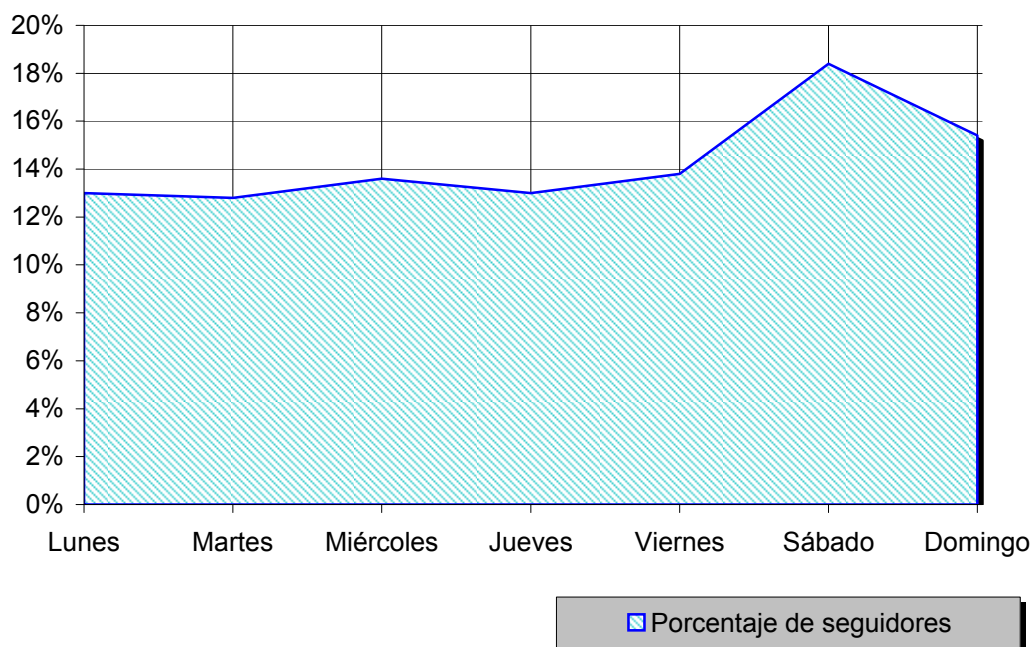
REF:son-populartv01/j08

Muestra: Población habitual de la emisora.

## Pregunta - ¿Qué días de la semana suele ver "Popular TV Almería"?

Análisis general

Respuesta	Porcentaje de seguidores
Lunes	13,0%
Martes	12,8%
Miércoles	13,6%
Jueves	13,0%
Viernes	13,8%
Sábado	18,4%
Domingo	15,4%



Distribución de la audiencia durante los días de la semana