

ESTUDIO DE AUDIENCIA

"Radio Ibi"

FICHA TÉCNICA

Empresa que realiza el estudio	Información Técnica y Científica SL (Infortécnica)
Muestra	530 personas.
Margen de error de la muestra	Trabajando a un nivel de confianza del 95,5% (dos sigma), el margen de error es inferior al 5% para el conjunto de la muestra.
Universo	Población mayor de 15 años de Ibi, Onil y Castalla.
Tipo de entrevista	Telefónica, aleatoria y de distribución proporcional a la extensión de la población, obteniendo una muestra proporcional y significativa de cada grupo de sexo y edad.
Fecha del sondeo	Julio de 2008
Horario de las entrevistas	Entre las 18:00 y las 22:00 horas de los días laborales.
Datos de Infortécnica	C/ Lepanto 422 08025 Barcelona Tel: 934334243 Fax: 934351627 Más información en: Http://www.infortecnica.com

Puede verificar la autenticidad de los datos del estudio consultando la web www.audiencia.org o contactando con Infortécnica.

“RADIO IBI”, alcanza un 20 por ciento de share en su área global de Ibi (30%), Onil y Castalla

Tras el último sondeo realizado en julio de 2008, “Radio Ibi” mantiene uno de los índices más elevados de audiencia de radio local, obteniendo cerca del 30 por ciento de share en Ibi y un 20 por ciento en el conjunto del área de audiencia que incluye: Ibi, Onil y Castalla.

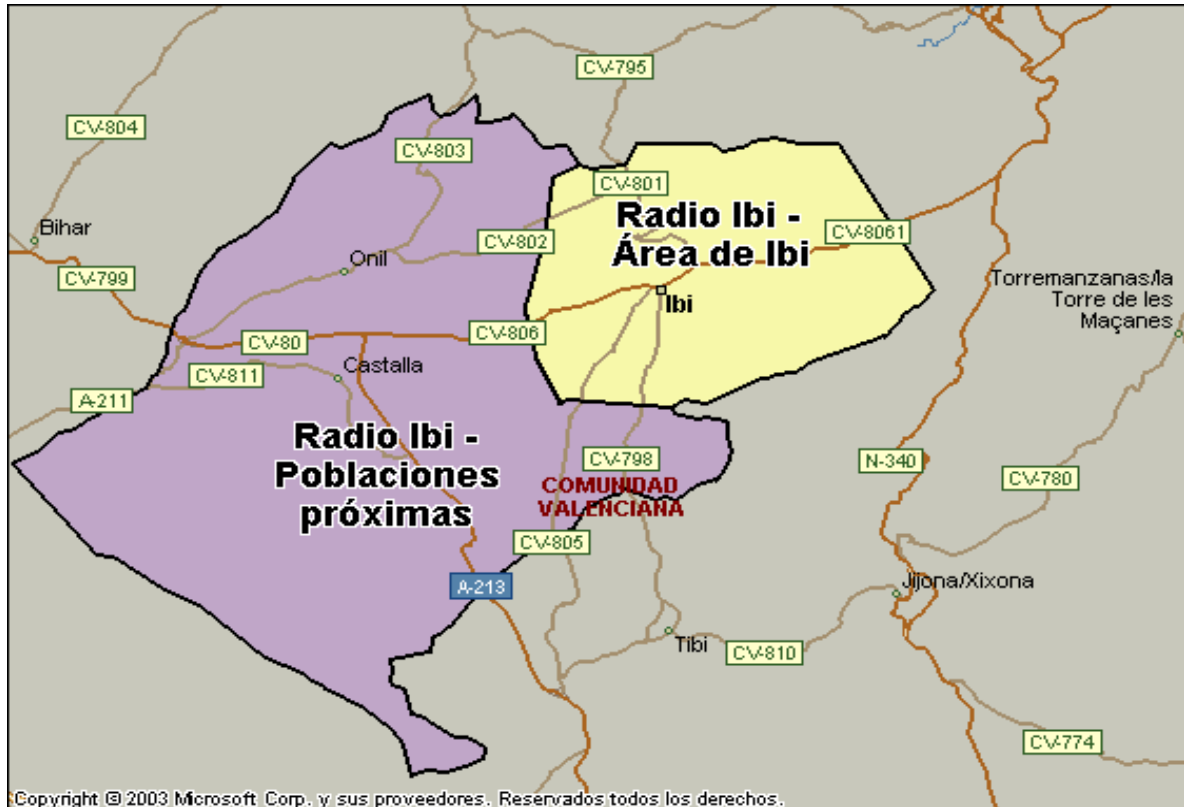
En Ibi, la emisora es conocida por la gran mayoría y seguida de forma habitual por más de la mitad de la población, que le dedica una hora y media al día. El tiempo medio de audiencia sobre toda la población de Ibi, Onil y Castalla es de 23 minutos (share 20%), alcanzando 35 minutos en Ibi, donde se aproxima al 30 por ciento de share.

El GRP’s resultante sólo en Ibi es cercano a 5.000 radioyentes, aproximándose a 10.000 en el conjunto de su área de difusión. Todos los grupos de sexo y edad muestran un importante interés por la emisora gracias a su variada oferta de programación.

Análisis cuantitativo de la audiencia de la emisora por áreas

Datos obtenidos en cada área

- Grado de conocimiento de la población respecto al nombre de la emisora.
- Calidad de recepción.
- Frecuencia de seguimiento general de la emisora.
- Frecuencia de seguimiento en el último mes.
- Número de personas que siguen la emisora habitualmente.
- Número de personas que han seguido la emisora en el último mes.
- Tiempo medio de dedicación a la emisora.
- Tiempo medio de dedicación en el último mes.
- SHARE, GRP y total de horas de audiencia diaria (datos generales).
- SHARE, GRP y total de horas de audiencia diaria (datos del último mes).



Áreas de realización del estudio

Área de Ibi

Análisis cuantitativo

Última actualización	Julio de 2008
Población de los municipios de la muestra	23.609
Municipios	Ibi

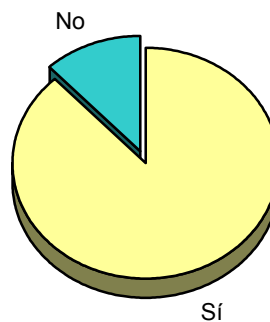
INFORTÉCNICA

REF:son-radioibi/m08

Muestra: población mayor de 15 años de: Área de Ibi

Pregunta - ¿Conoce la emisora "Radio Ibi"?

Respuesta	Porcentaje
Sí	88,1%
No	11,9%

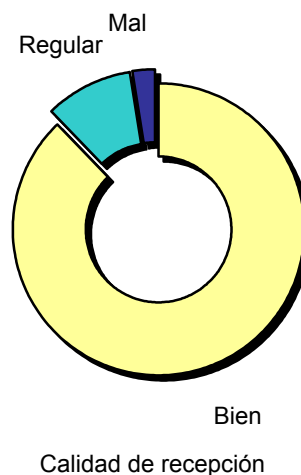


Grado de conocimiento de la población respecto al nombre de la emisora

Muestra: población de: Área de Ibi que conoce la emisora

Pregunta - En cuanto a la recepción de la señal "Radio Ibi" ¿se recibe bien, regular o mal?

Respuesta	Porcentaje
Bien	87,8%
Regular	9,8%
Mal	2,4%



Calidad de recepción

INFORTÉCNICA

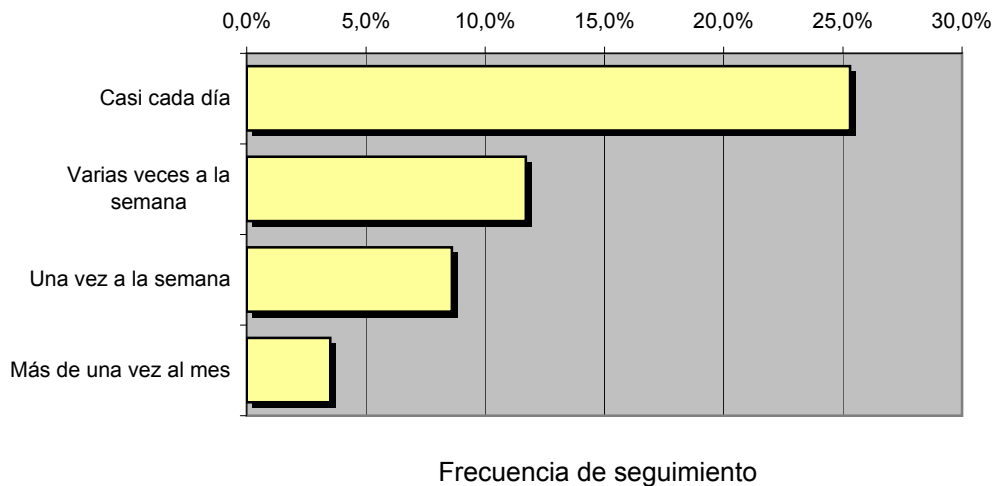
REF:son-radioibi/m08

Muestra: población mayor de 15 años de: Área de Ibi

Pregunta - ¿Con qué frecuencia sigue la emisora?

Respuesta	Porcentaje	Personas
Casi cada día	25,3%	5.973
Varias veces a la semana	11,7%	2.762
Una vez a la semana	8,6%	2.030
Más de una vez al mes	3,5%	826

Esta emisora es seguida habitualmente por **11.592** personas del área indicada



Tiempo medio de dedicación diaria a la emisora

min / día	desviación	SHARE	GRPs	Horas de audiencia diaria
33,4	54,2	27,9%	4.341	13.154,5

min / día: media de minutos diarios que dedica la población del área específica a la emisora

Desviación estándar sobre la media: muestra la dispersión de valores sobre la media.

SHARE: cuota de audiencia, expresada en porcentaje, respecto al resto de emisoras.

GRPs: cuota de audiencia, expresada en número de personas, respecto al resto de emisoras.

Horas de audiencia diaria: total de horas de seguimiento que dedica el conjunto de la población.

INFORTÉCNICA

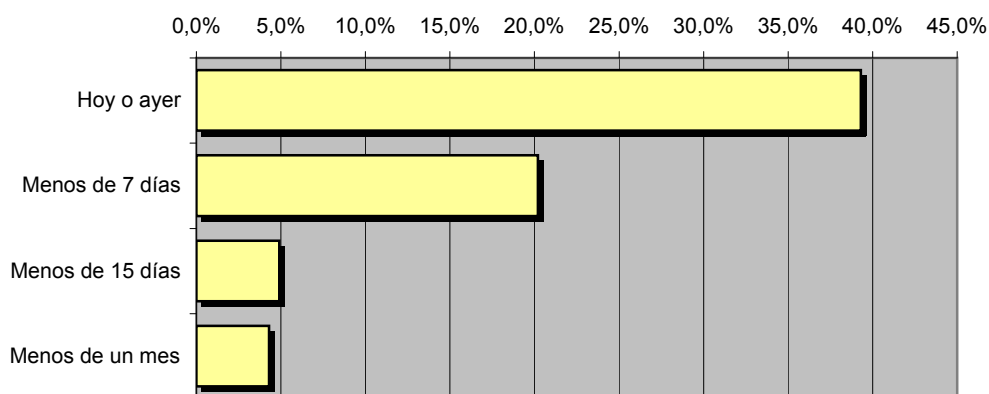
REF:son-radioibi/m08

Muestra: población mayor de 15 años de: Área de Ibi

Pregunta - ¿Aproximadamente, cuándo fue la última vez que escuchó "Radio Ibi"?

Respuesta	Porcentaje	Personas
Hoy o ayer	39,3%	9.278
Menos de 7 días	20,2%	4.769
Menos de 15 días	4,9%	1.157
Menos de un mes	4,3%	1.015

Esta emisora es seguida por **16.219** personas durante el último mes



Frecuencia de seguimiento en el último mes

Tiempo medio de dedicación diaria a la emisora durante el último mes

Datos del último mes	
min / día	desviación
34,6	44,1

Datos del último mes		
SHARE	GRPs	Horas de audiencia diaria
28,8%	4.493	13.614,5

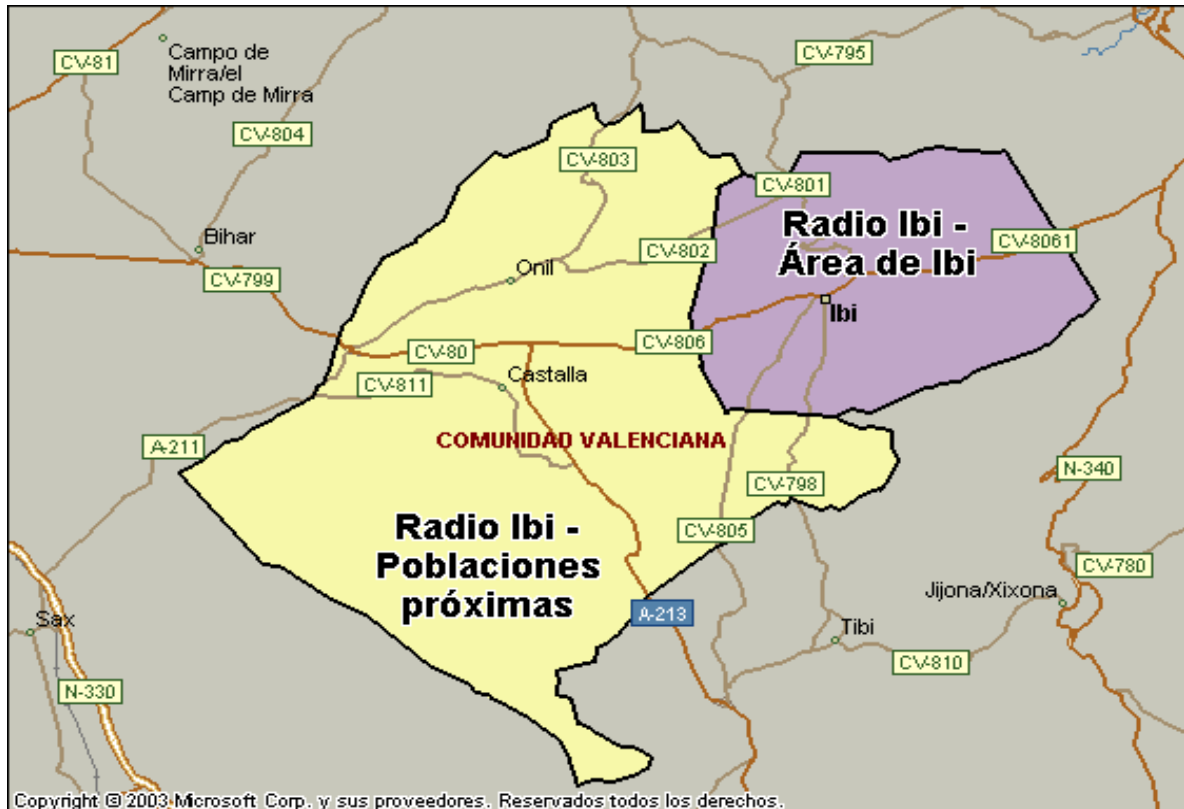
min / día: media de minutos diarios que dedica la población del área específica a la emisora

Desviación estándar sobre la media: muestra la dispersión de valores sobre la media.

SHARE: cuota de audiencia, expresada en porcentaje, respecto al resto de emisoras.

GRPs: cuota de audiencia, expresada en número de personas, respecto al resto de emisoras.

Horas de audiencia diaria: total de horas de seguimiento que dedica el conjunto de la población.



Áreas de realización del estudio

Area de Onil y Castalla

Análisis cuantitativo

Última actualización	Julio de 2008
Población de los municipios de la muestra	17.295
Municipios	Castalla Onil

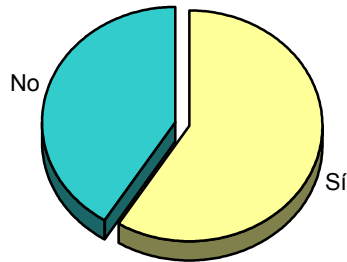
INFORTÉCNICA

REF:son-radioibi/m08

Muestra: población mayor de 15 años de: Area de Onil y Castalla

Pregunta - ¿Conoce la emisora "Radio Ibi"?

Respuesta	Porcentaje
Sí	58,8%
No	41,2%

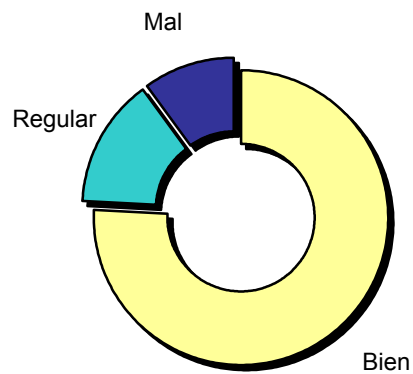


Grado de conocimiento de la población respecto al nombre de la emisora

Muestra: población de: Area de Onil y Castalla que conoce la emisora

Pregunta - En cuanto a la recepción de la señal "Radio Ibi" ¿se recibe bien, regular o mal?

Respuesta	Porcentaje
Bien	75,7%
Regular	14,3%
Mal	10,0%



Calidad de recepción

INFORTÉCNICA

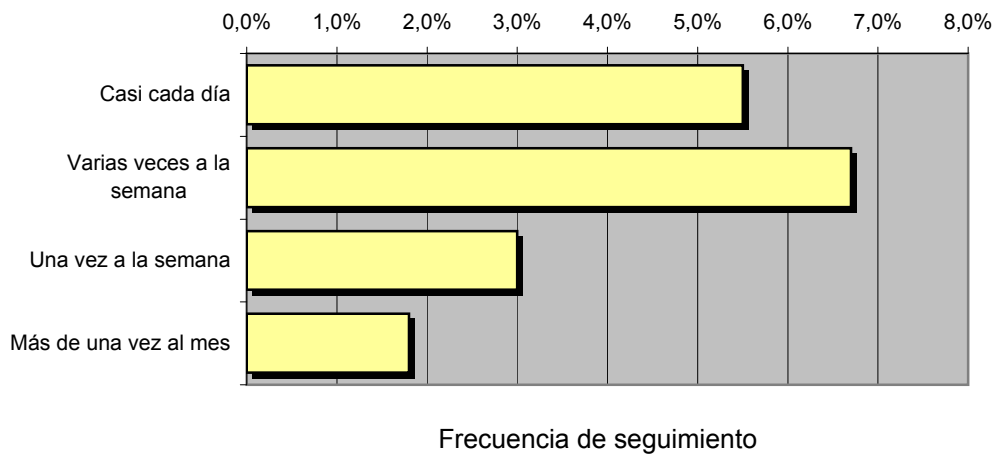
REF:son-radioibi/m08

Muestra: población mayor de 15 años de: Area de Onil y Castalla

Pregunta - ¿Con qué frecuencia sigue la emisora?

Respuesta	Porcentaje	Personas
Casi cada día	5,5%	951
Varias veces a la semana	6,7%	1.159
Una vez a la semana	3,0%	519
Más de una vez al mes	1,8%	311

Esta emisora es seguida habitualmente por **2.940** personas del área indicada



Tiempo medio de dedicación diaria a la emisora

min / día	desviación	SHARE	GRPs	Horas de audiencia diaria
9,4	31,0	7,9%	898	2.721,7

min / día: media de minutos diarios que dedica la población del área específica a la emisora

Desviación estándar sobre la media: muestra la dispersión de valores sobre la media.

SHARE: cuota de audiencia, expresada en porcentaje, respecto al resto de emisoras.

GRPs: cuota de audiencia, expresada en número de personas, respecto al resto de emisoras.

Horas de audiencia diaria: total de horas de seguimiento que dedica el conjunto de la población.

INFORTÉCNICA

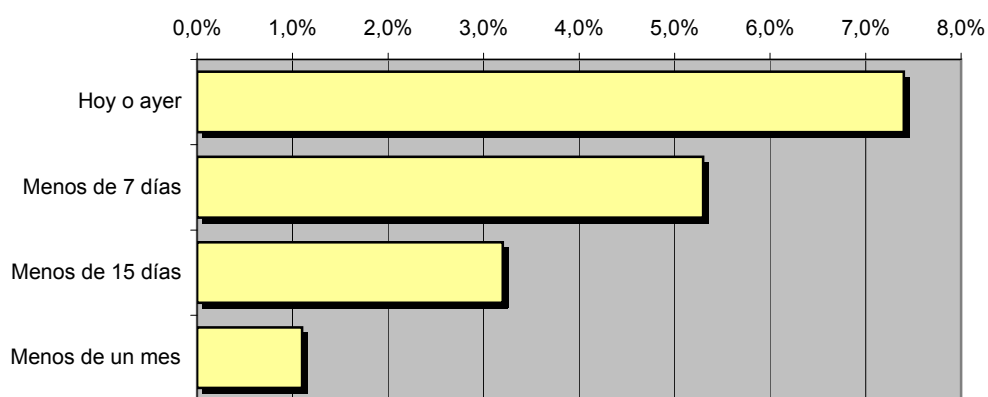
REF:son-radioibi/m08

Muestra: población mayor de 15 años de: Area de Onil y Castalla

Pregunta - ¿Aproximadamente, cuándo fue la última vez que escuchó "Radio Ibi"?

Respuesta	Porcentaje	Personas
Hoy o ayer	7,4%	1.280
Menos de 7 días	5,3%	917
Menos de 15 días	3,2%	553
Menos de un mes	1,1%	190

Esta emisora es seguida por **2.940** personas durante el último mes



Frecuencia de seguimiento

Tiempo medio de dedicación diaria a la emisora durante el último mes

Datos del último mes	
min / día	desviación
8,3	26,9

Datos del último mes		
SHARE	GRPs	Horas de audiencia diaria
6,9%	790	2.392,5

min / día: media de minutos diarios que dedica la población del área específica a la emisora

Desviación estándar sobre la media: muestra la dispersión de valores sobre la media.

SHARE: cuota de audiencia, expresada en porcentaje, respecto al resto de emisoras.

GRPs: cuota de audiencia, expresada en número de personas, respecto al resto de emisoras.

Horas de audiencia diaria: total de horas de seguimiento que dedica el conjunto de la población.

Análisis por grupos de sexo y edad

Los datos que se presentan a continuación están basados en el conjunto de la muestra y no son proporcionales a la población de cada área.

Datos obtenidos:

- Conocimiento del nombre de la emisora por sexos y edades.
- Frecuencia de seguimiento por sexos y edades.
- Tiempo de dedicación diario por sexos y edades.
- Tiempo de dedicación diario de sus oyentes por sexos y edades.

INFORTÉCNICA

REF:son-radiobi/m08

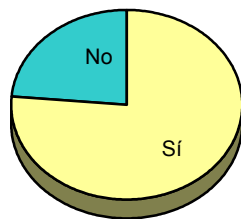
Muestra: población mayor de 15 años de toda el área de la muestra.

Pregunta - ¿Conoce la emisora "Radio Ibi"?

Análisis comparativo por grupos de sexo

Resp / Grupo	Hombres	Mujeres
Sí	76,5%	77,2%
No	23,5%	22,8%

Hombres

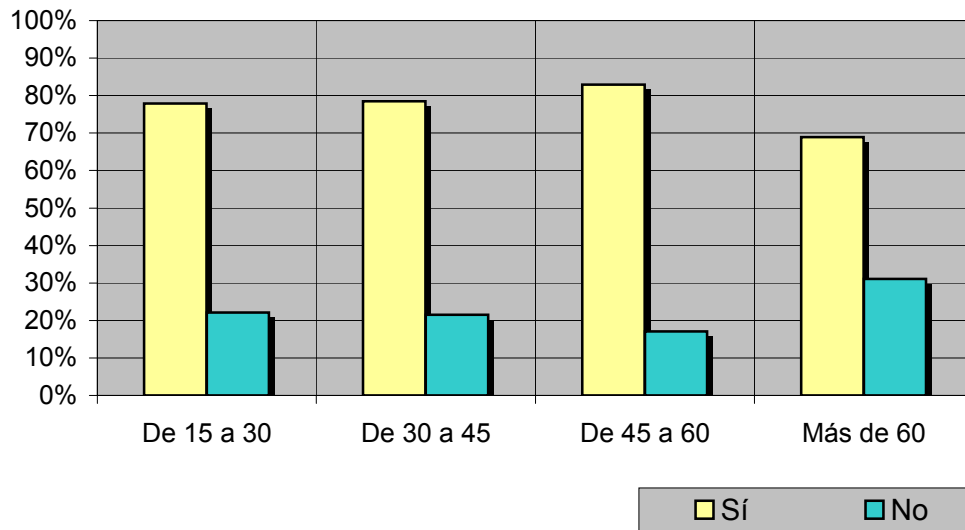


Mujeres



Análisis comparativo por grupos de edad

Resp \ Grupo	De 15 a 30	De 30 a 45	De 45 a 60	Más de 60
Sí	77,9%	78,5%	82,9%	68,9%
No	22,1%	21,5%	17,1%	31,1%



INFORTÉCNICA

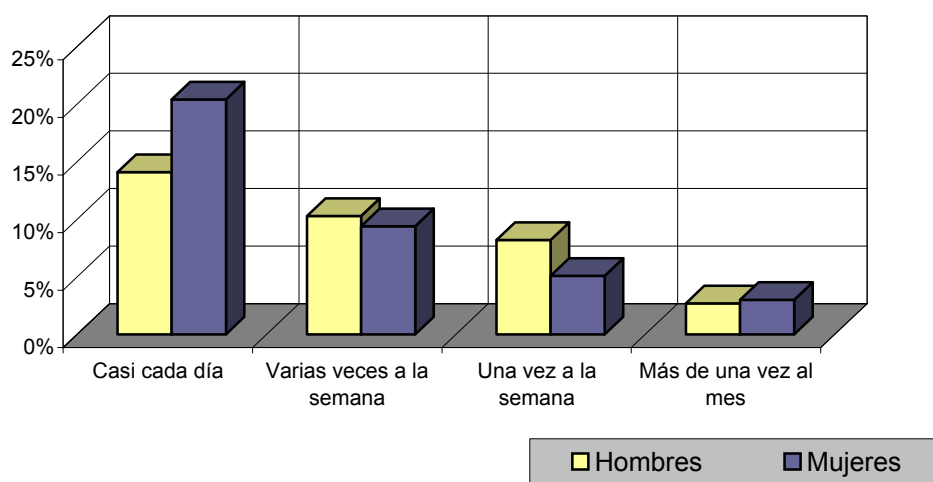
REF:son-radioibi/m08

Muestra: población mayor de 15 años de toda el área de la muestra.

Pregunta - ¿Con qué frecuencia sigue la emisora?

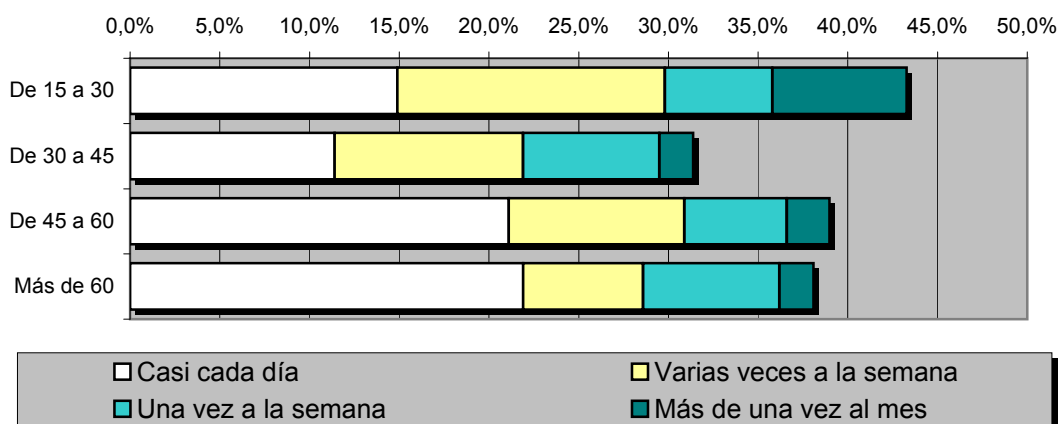
Análisis por grupos de sexo

Respuesta	Hombres	Mujeres
Casi cada día	14,1%	20,4%
Varias veces a la semana	10,3%	9,4%
Una vez a la semana	8,2%	5,1%
Más de una vez al mes	2,7%	3,0%



Análisis comparativo por grupos de edad

Resp \ Grupo	De 15 a 30	De 30 a 45	De 45 a 60	Más de 60
Casi cada día	14,9%	11,4%	21,1%	21,9%
Varias veces a la semana	14,9%	10,5%	9,8%	6,7%
Una vez a la semana	6,0%	7,6%	5,7%	7,6%
Más de una vez al mes	7,5%	1,9%	2,4%	1,9%



INFORTÉCNICA

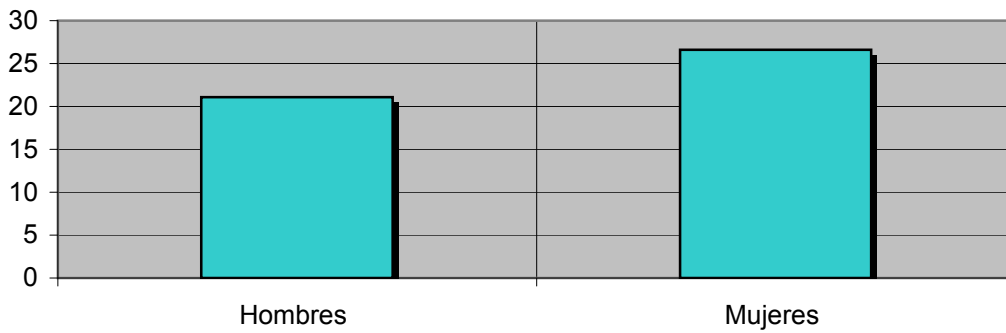
REF:son-radioibi/m08

Muestra: población mayor de 15 años de toda el área de la muestra.

Tiempo medio de dedicación diaria a la emisora (minutos / día)

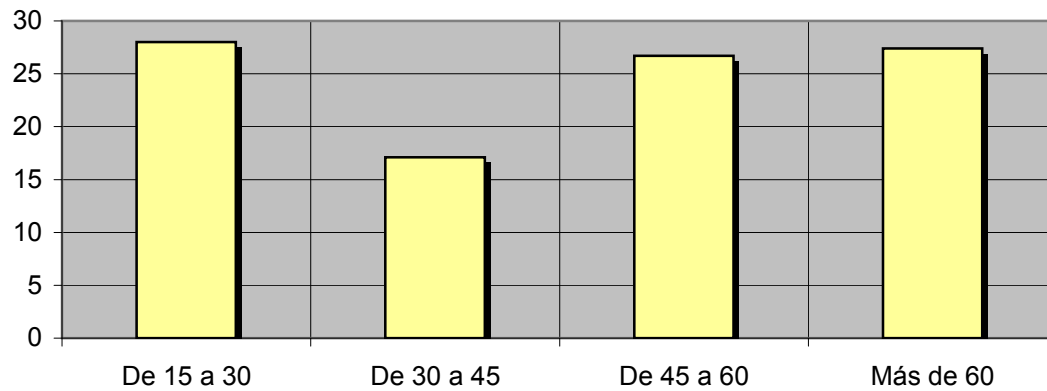
Análisis por sexos:

Hombres	Mujeres
21,1	26,6



Análisis por grupos de edad:

De 15 a 30	De 30 a 45	De 45 a 60	Más de 60
28,0	17,1	26,7	27,4



INFORTÉCNICA

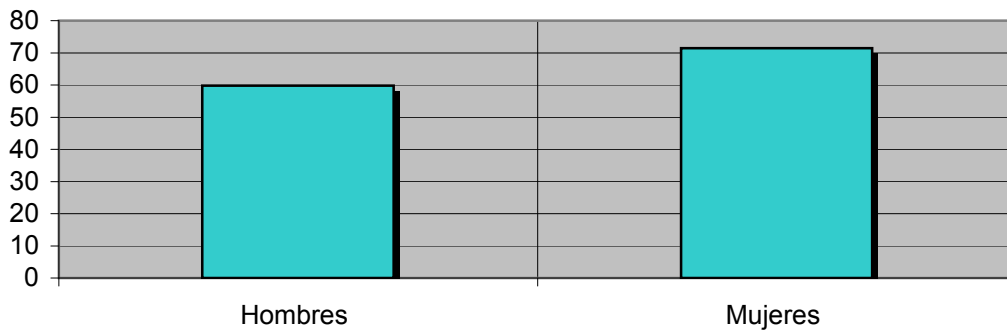
REF:son-radioibi/m08

Muestra: Población oyente de la emisora.

Tiempo medio de dedicación diaria a la emisora (minutos / día)

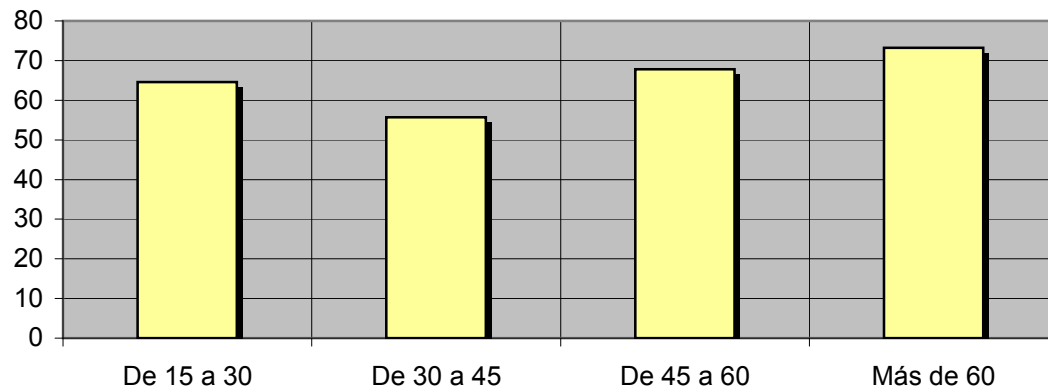
Análisis de sus seguidores por sexos:

Hombres	Mujeres
59,8	71,4



Análisis de sus seguidores por grupos de edad:

De 15 a 30	De 30 a 45	De 45 a 60	Más de 60
64,6	55,7	67,8	73,2



Análisis sobre los oyentes habituales de la emisora

Se consideran habituales los que dedican una media de más de un minuto al día a la emisora.

Datos obtenidos:

- Distribución de la audiencia durante el día
- Distribución de la audiencia durante la semana
- Progresión de la audiencia

INFORTÉCNICA

REF:son-radioibi/m08

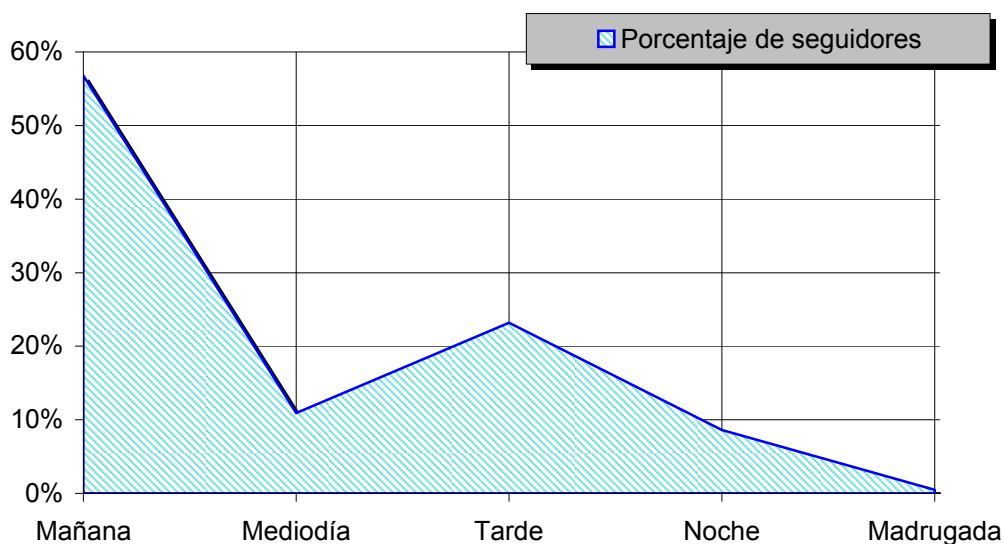
Muestra: Población habitual de la emisora.

Pregunta - ¿A qué horas escucha habitualmente "Radio Ibi"?

- A. Mañana (6h - 12h)
- B. Mediodía (12h - 16h)
- C. Tarde (16h - 20h)
- D. Noche (20h - 1h)
- E. Madrugada (1h - 6h)

Análisis general

Respuesta	Porcentaje de seguidores
Mañana	56,8%
Mediodía	10,9%
Tarde	23,2%
Noche	8,6%
Madrugada	0,5%



Distribución de la audiencia durante el día

Los resultados obtenidos son un reflejo del horario más común de sintonización de la emisora. Lo que no significa que no la sigan fuera del horario más habitual.

INFORTÉCNICA

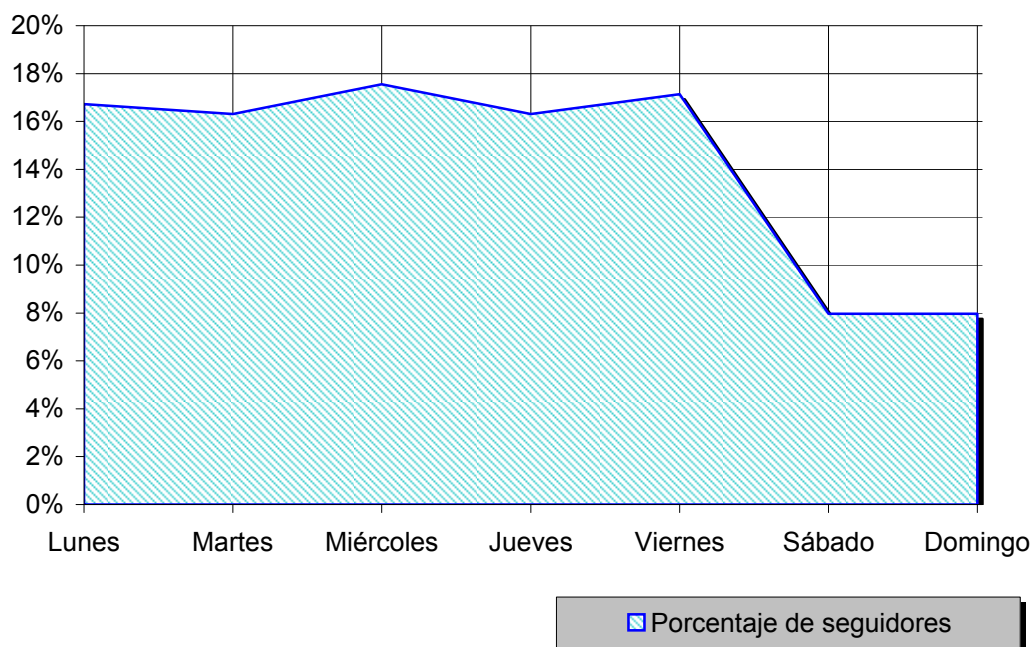
REF:son-radioibi/m08

Muestra: Población habitual de la emisora.

Pregunta - ¿Qué días de la semana suele escuchar "Radio Ibi"?

Análisis general

Respuesta	Porcentaje de seguidores
Lunes	16,7%
Martes	16,3%
Miércoles	17,6%
Jueves	16,3%
Viernes	17,1%
Sábado	8,0%
Domingo	8,0%



Distribución de la audiencia durante los días de la semana

INFORTÉCNICA

REF:son-radioibi/m08

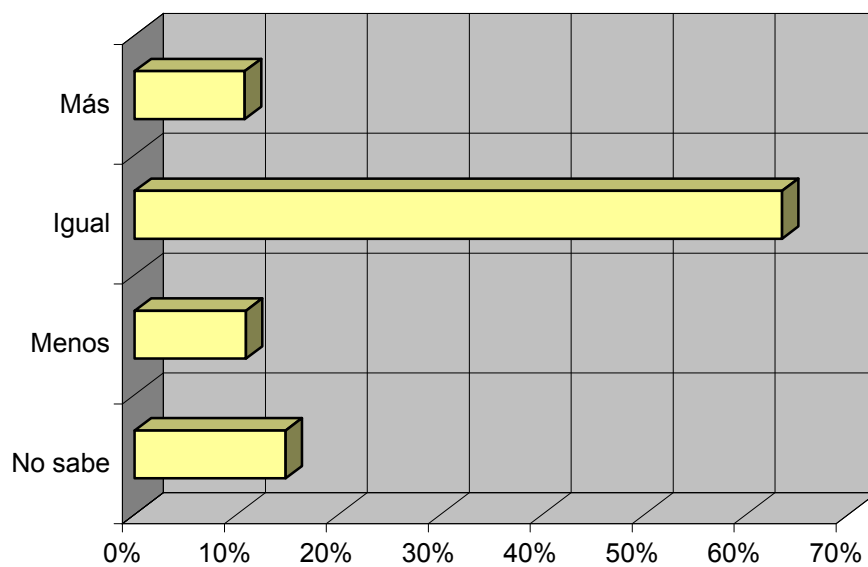
Muestra: Población que conoce la emisora.

Pregunta - ¿Sigue la emisora: más, igual o menos que hace un año?

- A. Más
- B. Igual
- C. Menos
- D. No sabe / no contesta

Análisis general

Respuesta	Porcentaje
Más	10,8%
Igual	63,5%
Menos	10,9%
No sabe	14,8%



Progresión de la audiencia