

ESTUDI D'AUDIÈNCIA

"Canal Nord"

FITXA TÈCNICA

Empresa que realitza l'estudi	Informació Tècnica i Científica SL (Infortècnica)
Mostra	507 persones
Marge d'error de la mostra	Treballant a un nivell de confiança del 95,5% (dos sigma), el marge d'error es inferior al 5% per el conjunt de la mostra.
Univers	Població major de 15 anys de l'Empordà i Plà de l'Estany
Tipus d'entrevista	Telefònica, aleatòria i de distribució proporcional a l'extensió de la població, obtenint una mostra proporcional i significativa de cada grup de sexe i edat.
Data del sondeig	Juny de 2008
Horari de les entrevistes	Entre les 18:00 i les 22:00 hores dels dies laborables.
Dades d'Infortècnica	C/ Lepant 422 08025 Barcelona Tel: 934334243 Fax: 934351627 Mes informació a: http://www.infortecnica.com

Pot verificar l'autenticitat de les dades de l'estudi a la web www.audiencia.org o contactant amb Infortècnica.

CANAL NORD, SUPERA UN SHARE DEL TRES PER CENT AL NORD DE GIRONA

L'àrea global d'audiència de "Canal Nord" s'estén per bona part de la província de Girona. Al nord de la província, on s'ha realitzat l'estudi, l'emissora és coneguda per la major part de la població. Es troba sintonitzada en més de la meitat dels televisors. És seguida tots els dies per prop del 15 per cent de la població i de forma habitual per 43.000 telespectadors que li dediquen una mitjana de temps d'un quart d'hora al dia.

Sobre el conjunt de la població, el temps mig d'audiència és de 6,2 minuts, amb un share global del 3,5 per cent, obtenint a prop del sis per cent a Figueres. Només a l'àrea de l'estudi, l'emissora presenta un GRP,s pròxim a 5.000 telespectadors.

Tots els grups de sexe i edat mostren interès per la programació de l'emissora.

Anàlisi quantitatiu de l'emissora per àrees

Dades obtingudes a cada àrea

- Grau de coneixement de la població respecte el nom de l'emissora.
- Percentatge de sintonització.
- Qualitat de recepció.
- Freqüència de seguiment general de l'emissora.
- Freqüència de seguiment durant l'últim mes.
- Nombre de telespectadors que segueixen l'emissora habitualment.
- Nombre de telespectadors que segueixen l'emissora durant l'últim mes.
- Temps de dedicació diària a l'emissora.
- Temps de dedicació durant l'últim mes.
- SHARE, GRP y total d'hores d'audiència diària (dades generals).
- SHARE, GRP y total d'hores d'audiència diària (dades de l'últim mes).



Àrees de realització de l'estudi.

Comarques de l'Empordà i Plà de l'Estany

Anàlisi quantitatiu

Última actualització	Juny de 2008
Població dels municipis de la mostra	146.403
Municipis	Sant Miquel de Campmajor Camós Palol de Revardit Porqueres Serinyà Banyoles Fontcoberta Esponellà Albanyà Crespià

Cabanelles
Lladó
Sant Llorenç de la Muga
Maçanet de Cabrenys
La Vajol
Cornellà del Terri
Vilademuls
Bàscara
Saus, Camallera i Llampaiés
Vilaür
Palau de Santa Eulàlia
Sant Mori
Sant Miquel de Fluvià
Viladamat
Ventalló
Torroella de Fluvià
Navata
Ordis
Vilanant
Cistella
Terrades
Darnius
Pontós
Borrassà
Avinyonet de Puigventós
Garrigàs
Vilamalla
Santa Llogaia d'Àlguema
Vilafant
Figueres
Llers
Biure
Pont de Molins
Vilabertran
Cabanès
Masarac
Agullana
La Jonquera
Capmany
Cantalóps
Sant Climent Sescebes
Siurana
El Far d'Empordà
Vila-sacra
Riumors
Vilamacolum
Fortià
Peralada
Pedret i Marzà
Garriguella

Sant Pere Pescador
Castelló d'Empúrnol
Roses
Pau
Vilajuïga
Palau-saverdera
Mollet de Peralada
Espolla
Vilamaniscle
Rabós
Llançà
Colera
La Selva de Mar
El Port de la Selva
Cadaqués

INFORTÈCNICA

REF:son-canalnord01/j08

Mostra: població major de 15 anys de: Comarques de l'Empordà i Plà de l'Estany

Pregunta - Coneix l'emissora "Canal Nord"?

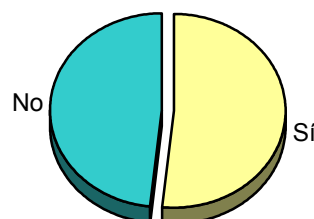
Resposta	Percentatge
Sí	81,0%
No	19,0%



Grau de coneixement de la població respecte el nom de l'emissora

Pregunta - ¿Te sintonizada "Canal Nord" al su televisor?

Resposta	Percentatge
Sí	51,6%
No	48,4%

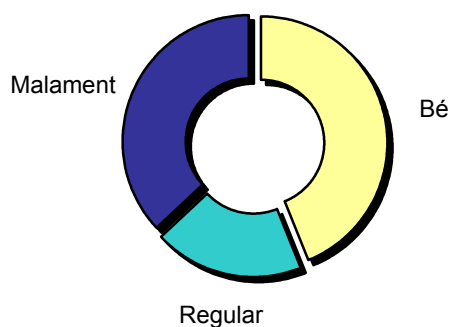


Percentatge de sintonizació

Mostra: població major de: Comarques de l'Empordà i Plà de l'Estany que coneix

Pregunta - En quant a la recepció del senyal "Canal Nord" es rep bé, regular o malament?

Resposta	Percentatge
Bé	44,0%
Regular	19,0%
Malament	37,0%



Qualitat de recepció

INFORTÈCNICA

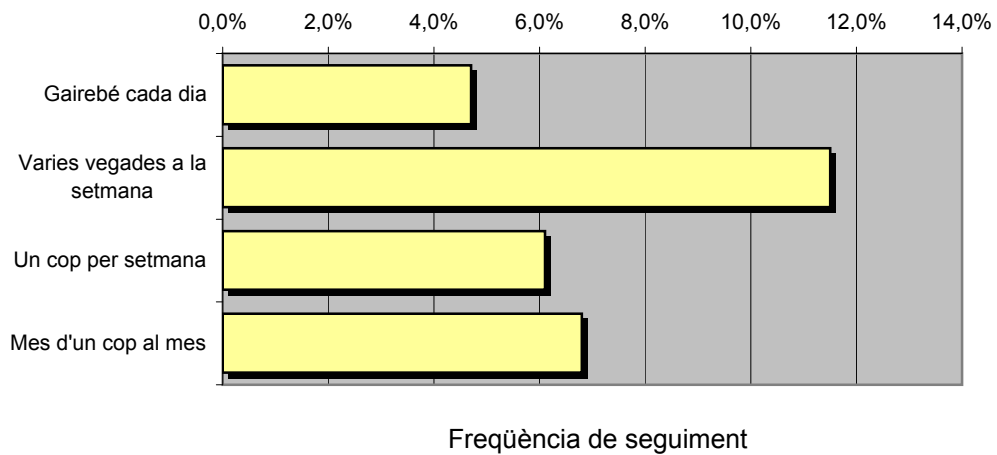
REF:son-canalnord01/j08

Muestra: poblaci3n mayor de 15 a5os de: Comarques de l'Empordà i Plà de l'Estany

Pregunta - Amb quina freqüència segueix aquesta emissora?

Resposta	Percentatge	Persones
Gairebé cada dia	4,7%	6.881
Varies vegades a la setmana	11,5%	16.836
Un cop per setmana	6,1%	8.931
Mes d'un cop al mes	6,8%	9.955

Aquesta emissora es seguida habitualment per **42.603** persones de l'àrea indicada.



Mitjana de temps de dedicaci3n diària a l'emissora

min / dia	desviaci3n	SHARE	GRPs	Hores d'audiència diària
6,2	12,3	3,5%	5.124	15.128,3

min / dia: mitjana de minuts diaris que dedica la poblaci3n del àrea en qüestió a l'emissora.

Desviaci3n estàndard sobre la mitjana: mostra la dispersi3n de valors sobre la mitjana.

SHARE: quota d'audiència, o percentatge respecte la resta d'emissores.

GRPs: quota de audiència, expressada en nombre de persones, respecte la resta d'emissores.

Hores d'audiència diària: total de hores de seguiment que hi dedica el conjunt de la poblaci3n.

INFORTÈCNICA

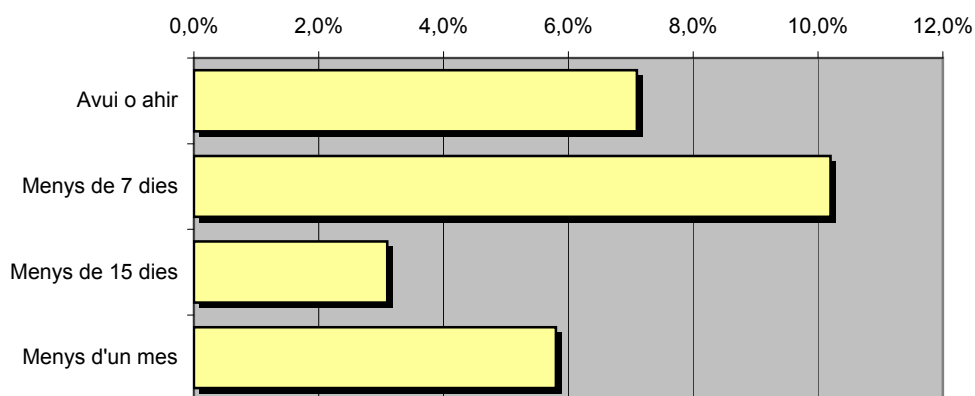
REF:son-canalnord01/j08

Mostra: població major de 15 anys de: Comarques de l'Empordà i Plà de l'Estany

Pregunta - ¿Aproximadament, quan va ser l'últim cop que va veure "Canal Nord"?

Resposta	Percentatge	Persones
Avui o ahir	7,1%	10.395
Menys de 7 dies	10,2%	14.933
Menys de 15 dies	3,1%	4.538
Menys d'un mes	5,8%	8.491

Aquesta emissora ha estat seguida per **38.358** persones durant l'últim mes.



Freqüència de seguiment del mitjà en l'últim mes

Mitjana de temps de dedicació diària a l'emissora durant l'últim mes

Dades de l'últim mes	
min / dia	desviació
5,0	6,9

Dades de l'últim mes		
SHARE	GRPs	Hores d'audiència diària
3,0%	4.392	12.200,3

min / dia: mitjana de minuts diaris que dedica la població del àrea en qüestió a l'emissora.

Desviació estàndard sobre la mitjana: mostra la dispersió de valors sobre la mitjana.

SHARE: quota d'audiència, o percentatge respecte la resta d'emissores.

GRPs: quota de audiència, expressada en nombre de persones, respecte la resta d'emissores.

Hores d'audiència diària: total de hores de seguiment que hi dedica el conjunt de la població.

Anàlisi per grups de sexe i d'edat

Les dades que es presenten a continuació estan basades en el conjunt de la mostra que s'ha realitzat. Així doncs, no són proporcionals a la població de cada àrea.

Dades obtingudes:

- Coneixement del nom de l'emissora per sexes i edats.
- Freqüència de seguiment per sexes i edats.
- Temps de dedicació diari per sexes i edats.
- Temps de dedicació diari dels seus oients per sexes i edats.

INFORTÈCNICA

REF:son-canalnord01/j08

Mostra: població major de 15 anys de tota l'àrea de la mostra.

Pregunta - ¿Coneix l'emissora de TV local "Canal Nord"?

Anàlisi comparatiu per sexes

Resp / Grup	Homes	Dones
Sí	92,9%	70,6%
No	7,1%	29,4%

Homes

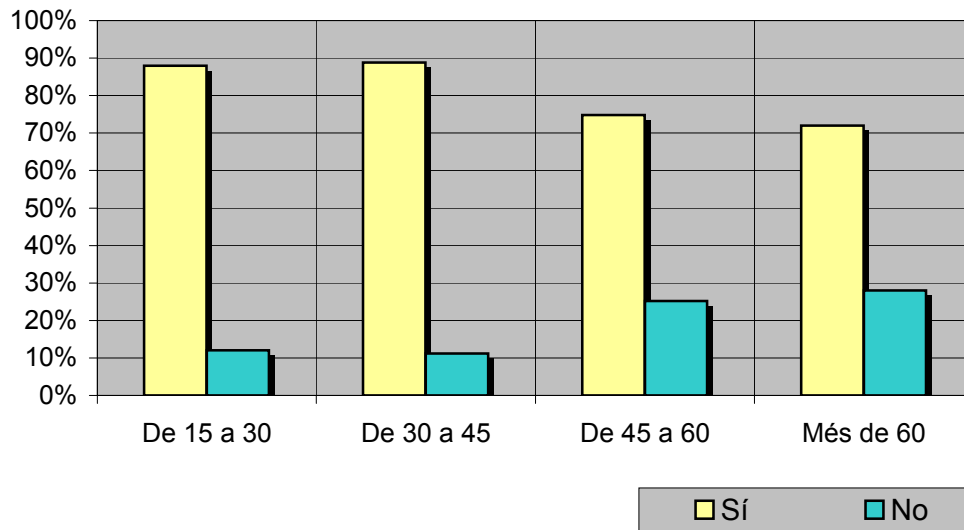


Dones



Anàlisi comparatiu per grups d'edat

Resp / Grup	De 15 a 30	De 30 a 45	De 45 a 60	Més de 60
Sí	88,0%	88,8%	74,8%	72,0%
No	12,0%	11,2%	25,2%	28,0%



INFORTÈCNICA

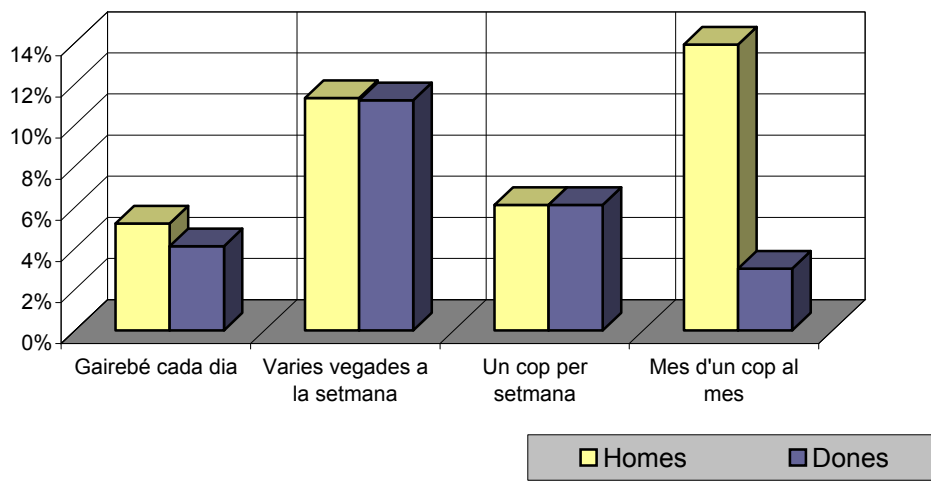
REF:son-canalnord01/j08

Mostra: població major de 15 anys de tota l'àrea de la mostra.

Pregunta - Amb quina freqüència segueix aquesta emissora?

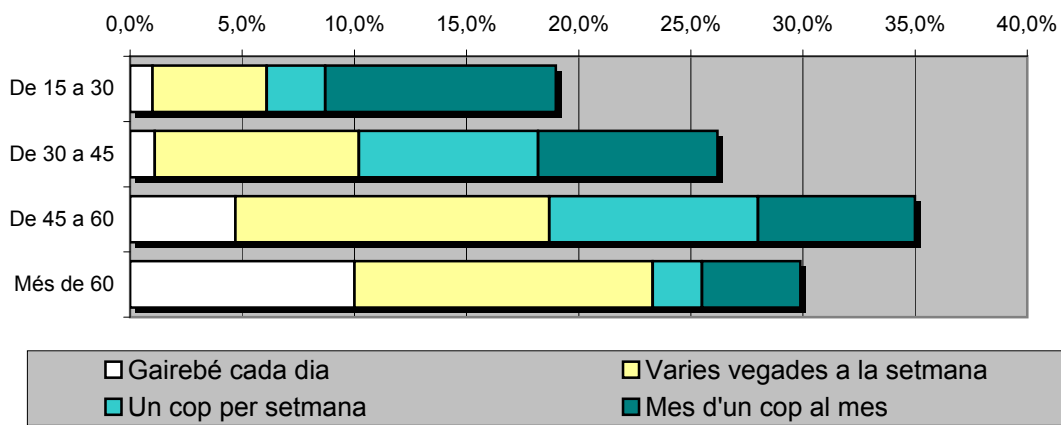
Anàlisi per sexes

Resposta	Homes	Dones
Gairebé cada dia	5,2%	4,1%
Varies vegades a la setmana	11,3%	11,2%
Un cop per setmana	6,1%	6,1%
Mes d'un cop al mes	13,9%	3,0%



Anàlisi comparatiu per grups d'edat

Resp \ Grup	De 15 a 30	De 30 a 45	De 45 a 60	Més de 60
Gairebé cada dia	1,0%	1,1%	4,7%	10,0%
Varies vegades a la setmana	5,1%	9,1%	14,0%	13,3%
Un cop per setmana	2,6%	8,0%	9,3%	2,2%
Mes d'un cop al mes	10,3%	8,0%	7,0%	4,4%



INFORTÈCNICA

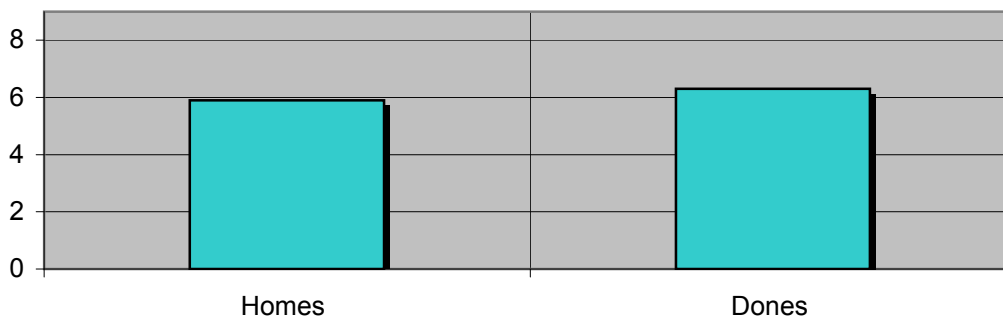
REF:son-canalnord01/j08

Mostra: població major de 15 anys de tota l'àrea de la mostra.

Mitjana de temps de dedicació diària a l'emissora (minuts / dia)

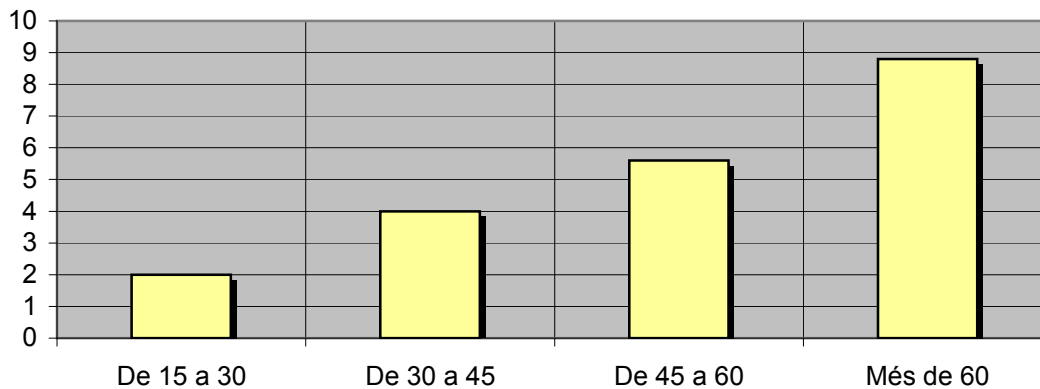
Anàlisi per sexes

Homes	Dones
5,9	6,3



Anàlisi comparatiu per grups d'edat

De 15 a 30	De 30 a 45	De 45 a 60	Més de 60
2,0	4,0	5,6	8,8



INFORTÈCNICA

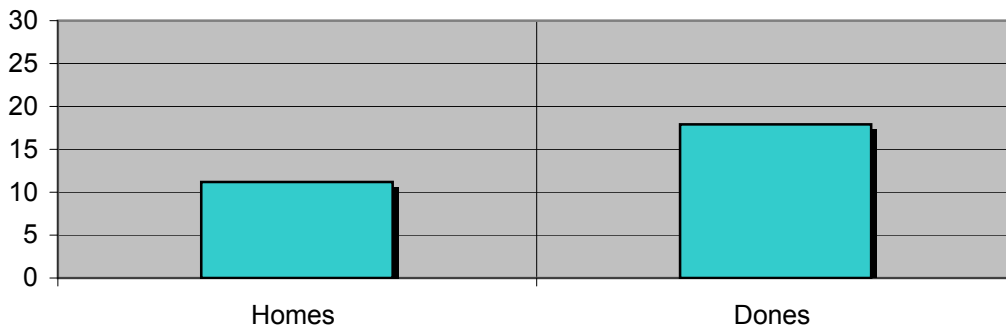
REF:son-canalnord01/j08

Mostra: seguidors habituals de l'emissora.

Mitjana de temps de dedicació diària a l'emissora (minuts / dia)

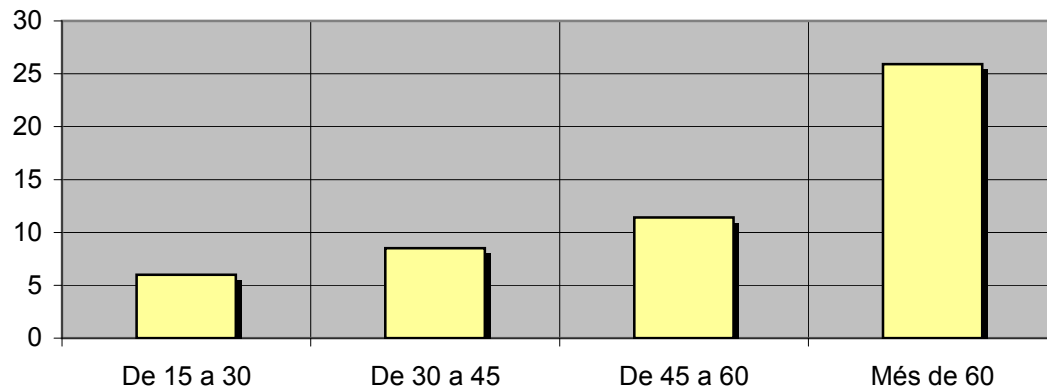
Anàlisi dels seus oients per sexes:

Homes	Dones
11,2	17,9



Anàlisi dels seus oients per grups d'edat:

De 15 a 30	De 30 a 45	De 45 a 60	Més de 60
6,0	8,5	11,4	25,9



Anàlisi dels seguidors habituals de l'emissora

Es consideren seguidors habituals els qui dediquen una mitjana de més d'un minut al dia a l'emissora.

Dades obtingudes:

- Distribució de l'audiència durant el dia.
- Distribució de l'audiència durant la setmana.
- Progressió de l'audiència.

INFORTÈCNICA

REF:son-canalnord01/j08

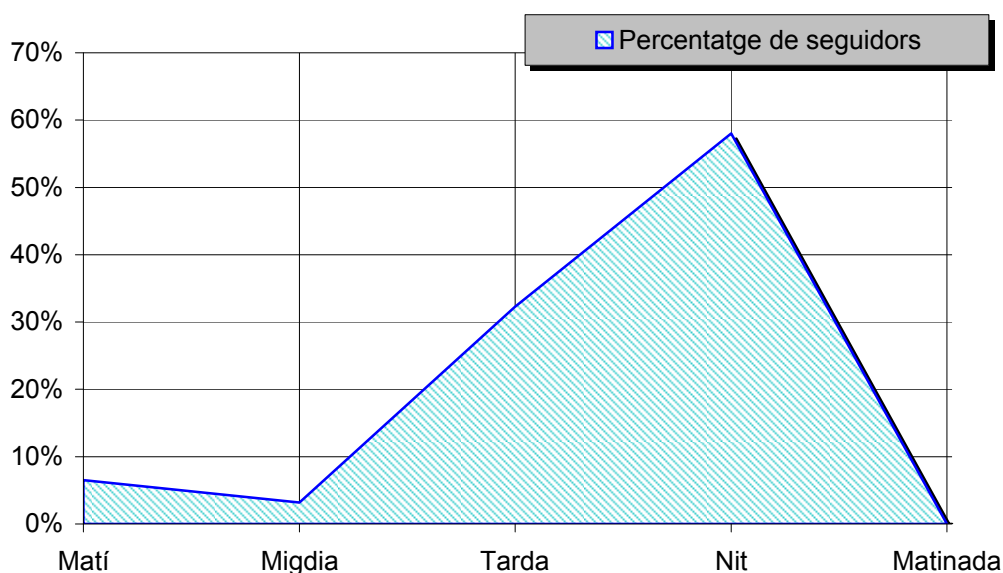
Mostra: població habitual de l'emissora.

Pregunta - A quines hores veu normalment "Canal Nord"?

- Matí (6h - 12h)
- Migdia (12h - 16h)
- Tarda (16h - 20h)
- Nit (20h - 1h)
- Matinada (1h - 6h)

Anàlisi general

Resposta	Percentatge de seguidors
Matí	6,5%
Migdia	3,2%
Tarda	32,3%
Nit	58,0%
Matinada	<1%



Distribució de l'audiència durant el dia

Nota

El resultat obtingut és una representació de l'horari més comú de sintonització de l'emissora. Això no vol dir que no hi hagi seguiment fora de l'horari més habitual.

INFORTÈCNICA

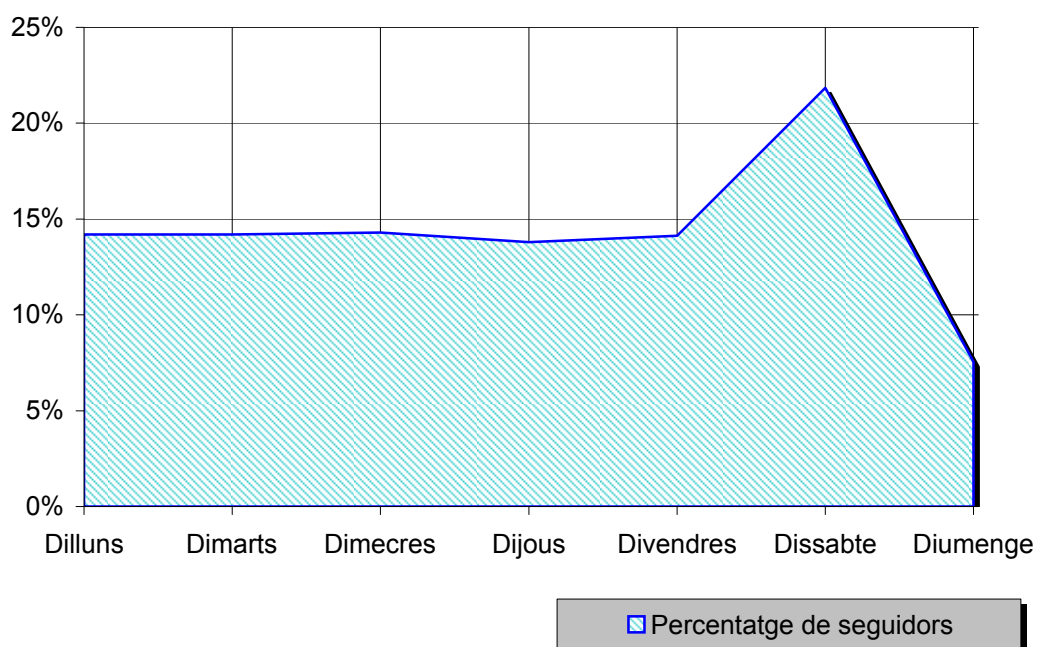
REF:son-canalnord01/j08

Mostra: població habitual de l'emissora.

Pregunta - Normalment, quins dies de la setmana veu "Canal Nord"?

Anàlisi general

Resposta	Percentatge de seguidors
Dilluns	14,2%
Dimarts	14,2%
Dimecres	14,3%
Dijous	13,8%
Divendres	14,1%
Dissabte	21,8%
Diumenge	7,6%



Distribució de l'audiència durant els dies de la setmana

INFORTÈCNICA

REF:son-canalnord01/j08

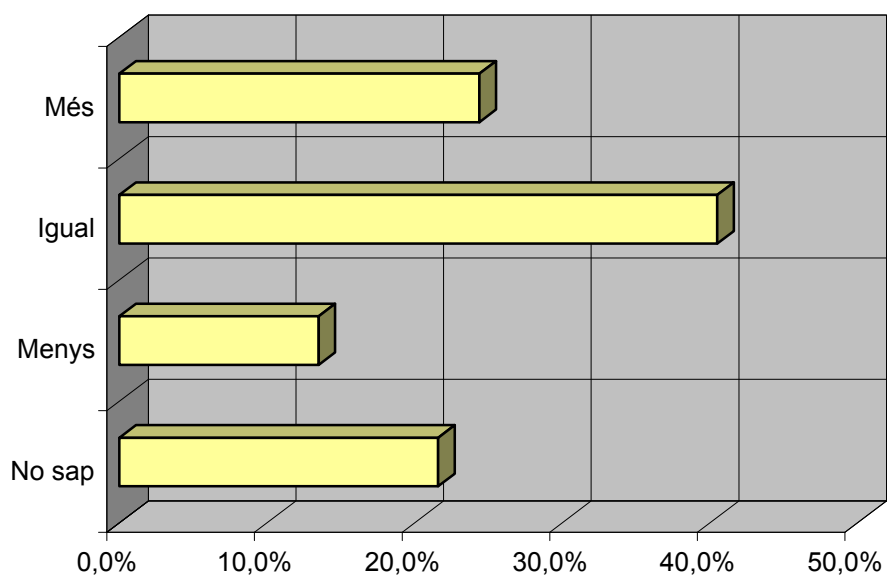
Mostra: població que coneix l'emissora.

Pregunta - Veu l'emissora: més, igual o menys que fa un any?

- A. Més
- B. Igual
- C. Menys
- D. No sap / No contesta

Anàlisi general

Resposta	Percentatge
Més	24,4%
Igual	40,5%
Menys	13,5%
No sap	21,6%



Progressió de l'audiència