

ESTUDIO DE AUDIENCIA

"Radio Estación del Siglo"

FICHA TÉCNICA

Empresa que realiza el estudio	Información Técnica y Científica SL (Infortécnica)
Muestra	470 personas.
Margen de error de la muestra	Trabajando a un nivel de confianza del 95,5% (dos sigma), el margen de error es inferior al 5% para el conjunto de la muestra.
Universo	Población mayor de 15 años de Río Grande (Argentina).
Tipo de entrevista	Telefónica, aleatoria y de distribución proporcional a la extensión de la población, obteniendo una muestra proporcional y significativa de cada grupo de sexo y edad.
Fecha del sondeo	Junio de 2008
Horario de las entrevistas	Entre las 18:00 y las 22:00 horas de los días laborales.
Datos de Infortécnica	C/ Lepanto 422 08025 Barcelona (España) Tel: +34 934334243 Fax: +34 934351627 Más información en: Http://www.infortecnica.com

Puede verificar la autenticidad de los datos del estudio consultando la web www.audiencia.org o contactando con Infortécnica.

“RADIO ESTACIÓN DEL SIGLO”, supera un 13 por ciento de share en el área de Río Grande

“Radio Estación del Siglo” es conocida por un 72 por ciento de la población de su área de difusión en Río Grande; es decir, por la gran mayoría de los habituales de la radio. El 35 por ciento de la población la sigue de forma habitual, cerca de 20.000 radioyentes, que dedican a la emisora una media próxima a 40 minutos diarios. Alrededor de 8.000 personas la siguen cada día.

El conjunto de la población dedica a la emisora una media de 13 minutos cada día, obteniendo una cuota de audiencia (share) superior al 13 por ciento del consumo total de radio de su área. El GRP’s es próximo a 5.000 radioyentes.

Todos los grupos de sexo y edad muestran interés sobre el conjunto de la programación.

Análisis cuantitativo de la audiencia de la emisora por áreas

Datos obtenidos en cada área

- Grado de conocimiento de la población respecto al nombre de la emisora.
- Calidad de recepción.
- Frecuencia de seguimiento general de la emisora.
- Frecuencia de seguimiento en el último mes.
- Número de personas que siguen la emisora habitualmente.
- Número de personas que han seguido la emisora en el último mes.
- Tiempo medio de dedicación a la emisora.
- Tiempo medio de dedicación en el último mes.
- SHARE, GRP y total de horas de audiencia diaria (datos generales).
- SHARE, GRP y total de horas de audiencia diaria (datos del último mes).



Áreas de realización del estudio

Área de Río Grande

Análisis cuantitativo

Última actualización	Junio de 2008
Población de los municipios de la muestra	55.131
Municipios	Río Grande

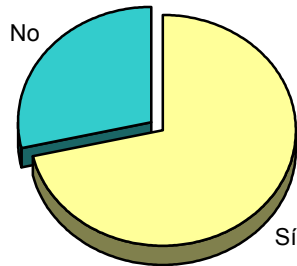
INFORTÉCNICA

REF:son-ar-ríogrande01/j08

Muestra: población mayor de 15 años de: Área de Río Grande

Pregunta - ¿Conoce la emisora "Radio Estación del Siglo"?

Respuesta	Porcentaje
Sí	71,5%
No	28,5%

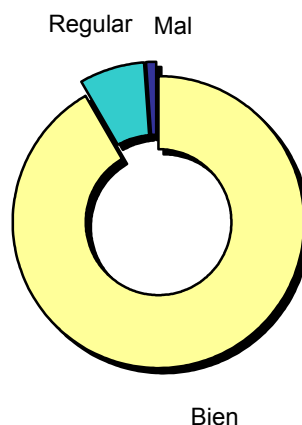


Grado de conocimiento de la población respecto al nombre de la emisora

Muestra: población de: Área de Río Grande que conoce la emisora

Pregunta - En cuanto a la recepción de la señal "Radio Estación del Siglo" ¿se recibe bien, regular o mal?

Respuesta	Porcentaje
Bien	91,7%
Regular	7,1%
Mal	1,2%



Calidad de recepción

INFORTÉCNICA

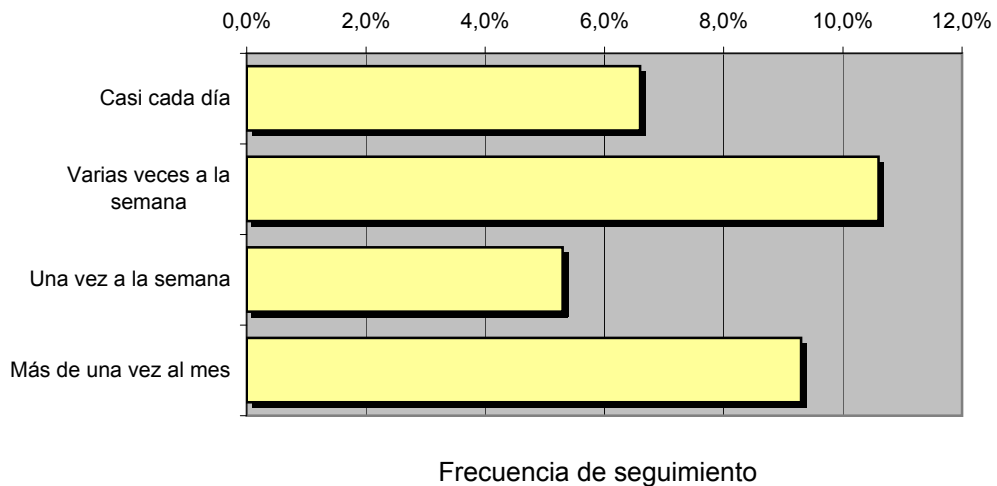
REF:son-ar-ríogrande01/j08

Muestra: población mayor de 15 años de: Área de Río Grande

Pregunta - ¿Con qué frecuencia sigue la emisora?

Respuesta	Porcentaje	Personas
Casi cada día	6,6%	3.639
Varias veces a la semana	10,6%	5.844
Una vez a la semana	5,3%	2.922
Más de una vez al mes	9,3%	5.127

Esta emisora es seguida habitualmente por **17.532** personas del área indicada



Tiempo medio de dedicación diaria a la emisora

min / día	desviación	SHARE	GRPs	Horas de audiencia diaria
12,4	33,9	13,1%	4.764	11.405,7

min / día: media de minutos diarios que dedica la población del área específica a la emisora

Desviación estándar sobre la media: muestra la dispersión de valores sobre la media.

SHARE: cuota de audiencia, expresada en porcentaje, respecto al resto de emisoras.

GRPs: cuota de audiencia, expresada en número de personas, respecto al resto de emisoras.

Horas de audiencia diaria: total de horas de seguimiento que dedica el conjunto de la población.

INFORTÉCNICA

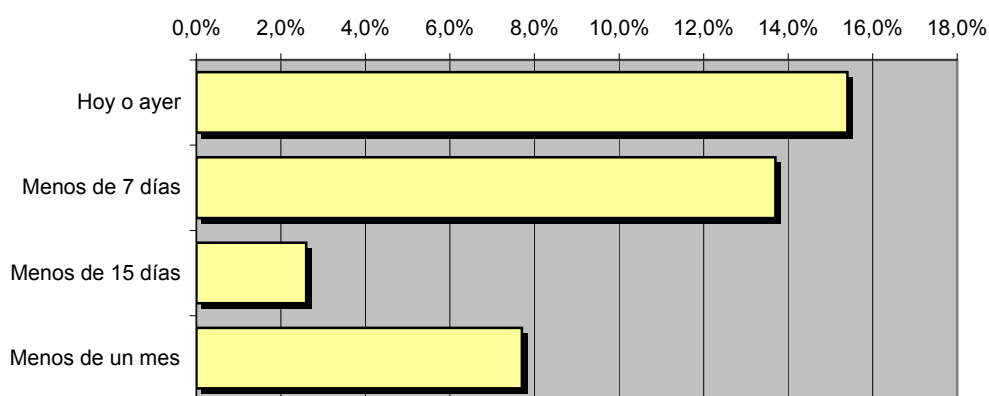
REF:son-ar-río grande01/j08

Muestra: población mayor de 15 años de: Área de Río Grande

Pregunta - ¿Aproximadamente, cuándo fue la última vez que escuchó "Radio Estación del Siglo"?

Respuesta	Porcentaje	Personas
Hoy o ayer	15,4%	8.490
Menos de 7 días	13,7%	7.553
Menos de 15 días	2,6%	1.433
Menos de un mes	7,7%	4.245

Esta emisora es seguida por **21.722** personas durante el último mes



Frecuencia de seguimiento en el último mes

Tiempo medio de dedicación diaria a la emisora durante el último mes

Datos del último mes	
min / día	desviación
14,6	31,9

Datos del último mes		
SHARE	GRPs	Horas de audiencia diaria
15,4%	5.604	13.415,2

min / día: media de minutos diarios que dedica la población del área específica a la emisora

Desviación estándar sobre la media: muestra la dispersión de valores sobre la media.

SHARE: cuota de audiencia, expresada en porcentaje, respecto al resto de emisoras.

GRPs: cuota de audiencia, expresada en número de personas, respecto al resto de emisoras.

Horas de audiencia diaria: total de horas de seguimiento que dedica el conjunto de la población.

Análisis por grupos de sexo y edad

Los datos que se presentan a continuación están basados en el conjunto de la muestra y no son proporcionales a la población de cada área.

Datos obtenidos:

- Conocimiento del nombre de la emisora por sexos y edades.
- Tiempo de dedicación diario por sexos y edades.
- Tiempo de dedicación diario de sus oyentes por sexos y edades.

INFORTÉCNICA

REF:son-ar-ríogrande01/j08

Muestra: población mayor de 15 años de toda el área de la muestra.

Pregunta - ¿Conoce la emisora "Radio Estación del Siglo"?

Análisis comparativo por grupos de sexo

Resp / Grupo	Hombres	Mujeres
Sí	83,6%	64,6%
No	16,4%	35,4%

Hombres

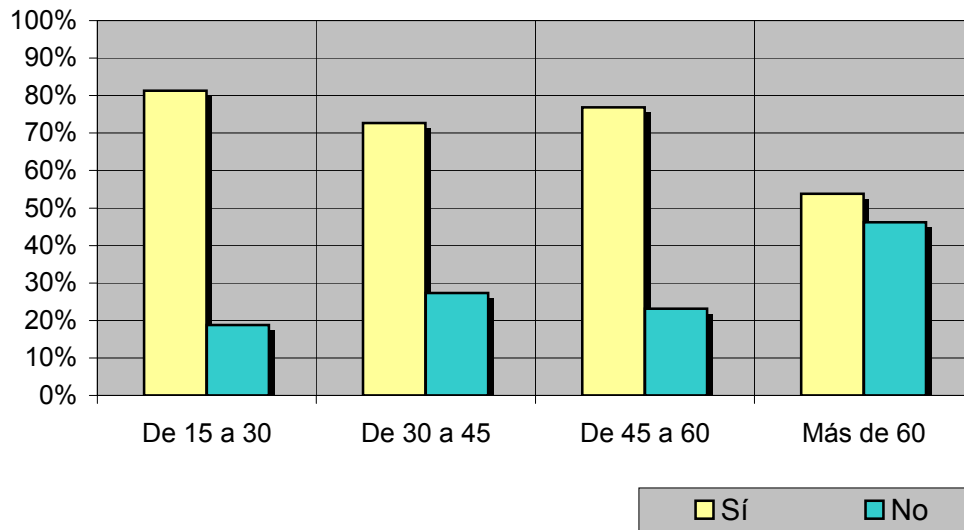


Mujeres



Análisis comparativo por grupos de edad

Resp \ Grupo	De 15 a 30	De 30 a 45	De 45 a 60	Más de 60
Sí	81,3%	72,7%	76,9%	53,8%
No	18,8%	27,3%	23,1%	46,2%



INFORTÉCNICA

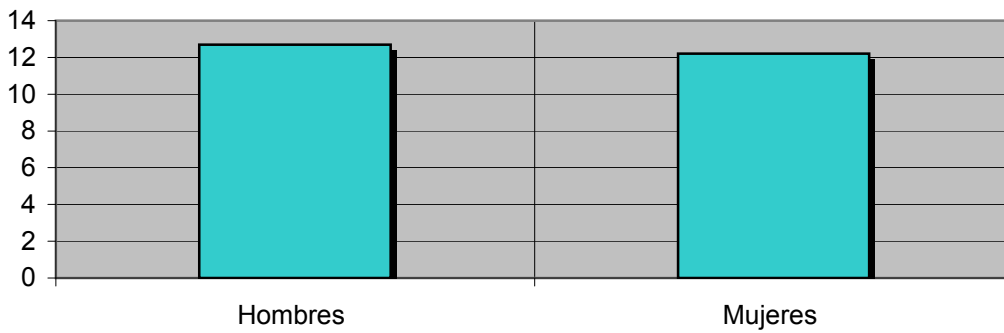
REF:son-ar-ríogrande01/j08

Muestra: población mayor de 15 años de toda el área de la muestra.

Tiempo medio de dedicación diaria a la emisora (minutos / día)

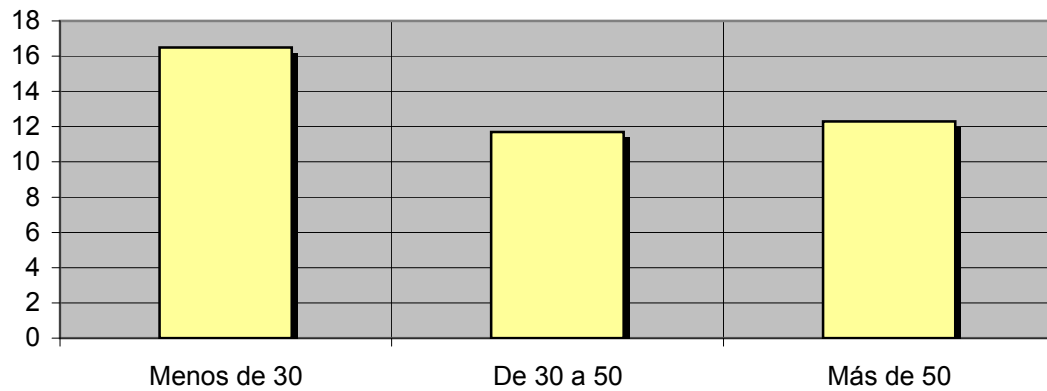
Análisis por sexos:

Hombres	Mujeres
12,7	12,2



Análisis por grupos de edad:

Menos de 30	De 30 a 50	Más de 50
16,5	11,7	12,3



INFORTÉCNICA

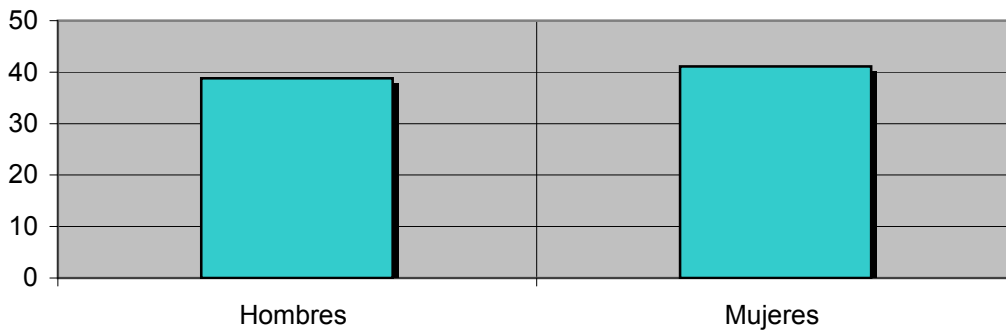
REF:son-ar-ríogrande01/j08

Muestra: Población oyente de la emisora.

Tiempo medio de dedicación diaria a la emisora (minutos / día)

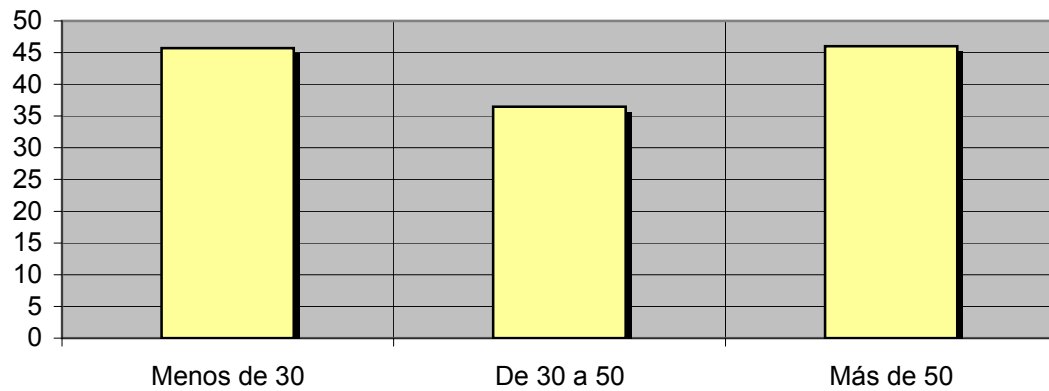
Análisis de sus seguidores por sexos:

Hombres	Mujeres
38,8	41,1



Análisis de sus seguidores por grupos de edad:

Menos de 30	De 30 a 50	Más de 50
45,7	36,5	46,0



Análisis sobre los oyentes habituales de la emisora

Se consideran habituales los que dedican una media de más de un minuto al día a la emisora.

Datos obtenidos:

- Distribución de la audiencia durante el día
- Distribución de la audiencia durante la semana
- Progresión de la audiencia

INFORTÉCNICA

REF:son-ar-ríogrande01/j08

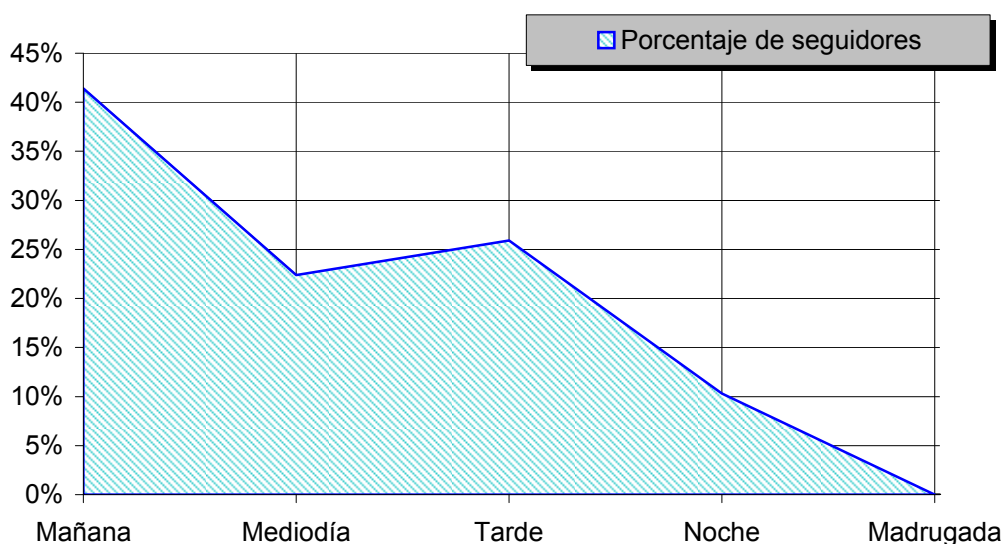
Muestra: Población habitual de la emisora.

Pregunta - ¿A qué horas escucha habitualmente "Radio Estación del Siglo"?

- A. Mañana (6h - 12h)
- B. Mediodía (12h - 16h)
- C. Tarde (16h - 20h)
- D. Noche (20h - 1h)
- E. Madrugada (1h - 6h)

Análisis general

Respuesta	Porcentaje de seguidores
Mañana	41,4%
Mediodía	22,4%
Tarde	25,9%
Noche	10,3%
Madrugada	0,0%



Distribución de la audiencia durante el día

Los resultados obtenidos son un reflejo del horario más común de sintonización de la emisora. Lo que no significa que no la sigan fuera del horario más habitual.

INFORTÉCNICA

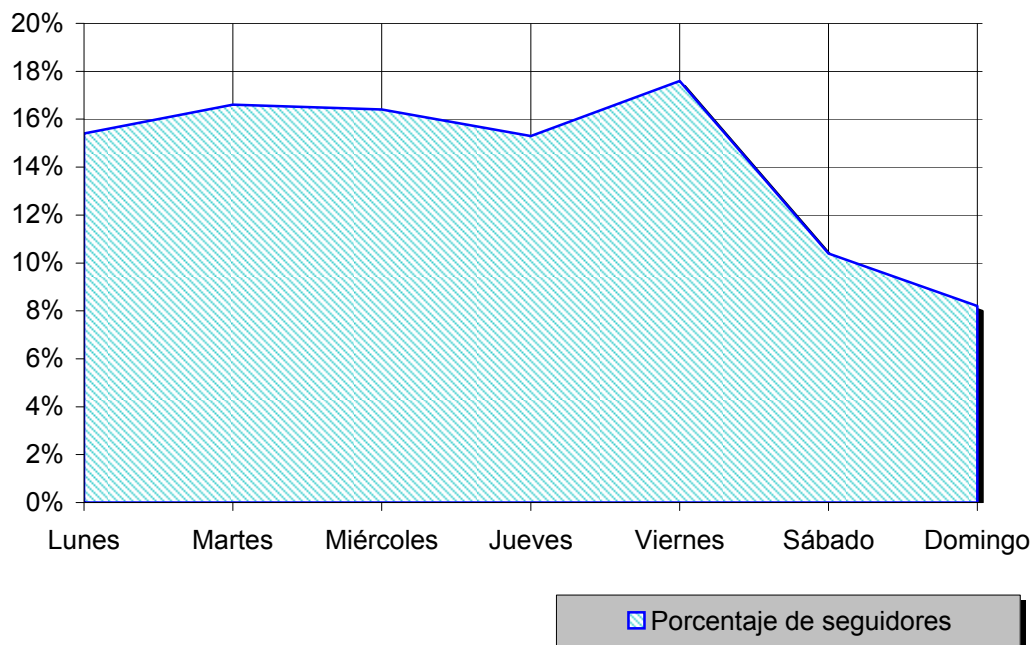
REF:son-ar-ríogrande01/j08

Muestra: Población habitual de la emisora.

Pregunta - ¿Qué días de la semana suele escuchar "Radio Estación del Siglo"?

Análisis general

Respuesta	Porcentaje de seguidores
Lunes	15,4%
Martes	16,6%
Miércoles	16,4%
Jueves	15,3%
Viernes	17,6%
Sábado	10,4%
Domingo	8,2%



Distribución de la audiencia durante los días de la semana

INFORTÉCNICA

REF:son-ar-ríogrande01/j08

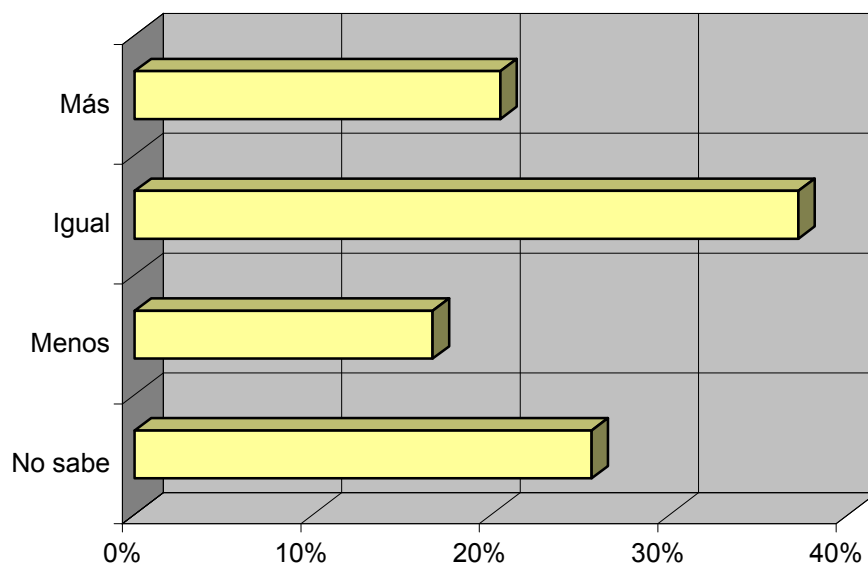
Muestra: Población que conoce la emisora.

Pregunta - ¿Sigue la emisora: más, igual o menos que hace un año?

- A. Más
- B. Igual
- C. Menos
- D. No sabe / no contesta

Análisis general

Respuesta	Porcentaje
Más	20,5%
Igual	37,2%
Menos	16,7%
No sabe	25,6%



Progresión de la audiencia