

# **ESTUDIO DE AUDIENCIA**

## **"Radio Manía Radio Marca"**

## FICHA TÉCNICA

<b>Empresa que realiza el estudio</b>	Información Técnica y Científica SL (Infortécnica)
<b>Muestra</b>	509 personas.
<b>Margen de error de la muestra</b>	Trabajando a un nivel de confianza del 95,5% (dos sigma), el margen de error es inferior al 5% para el conjunto de la muestra.
<b>Universo</b>	Población mayor de 15 años de Palma y Marratxí.
<b>Tipo de entrevista</b>	Telefónica, aleatoria y de distribución proporcional a la extensión de la población, obteniendo una muestra proporcional y significativa de cada grupo de sexo y edad.
<b>Fecha del sondeo</b>	Junio de 2008
<b>Horario de las entrevistas</b>	Entre las 18:00 y las 22:00 horas de los días laborales.
<b>Datos de Infortécnica</b>	C/ Lepanto 422 08025 Barcelona Tel: 934334243 Fax: 934351627 Más información en: <a href="http://www.infortecnica.com">Http://www.infortecnica.com</a>

Puede verificar la autenticidad de los datos del estudio consultando la web [www.audiencia.org](http://www.audiencia.org) o contactando con Infortécnica.

## **“RADIO MANIA” cincuenta mil radioyentes la siguen de forma habitual**

En el último estudio realizado en junio de 2008, “Radio Manía” es conocida por un 26 por ciento de la población de Palma y la zona más poblada de Mallorca. La emisora es seguida de forma habitual por cerca del 11 por ciento de la población, cerca de 50.000 radioyentes. Sus seguidores asiduos le dedican una media próxima a 50 minutos al día.

Sobre el conjunto de la población, el tiempo medio es de 3,5 minutos diarios. Obtiene una cuota de audiencia (share) superior al tres por ciento. El GRP’s de “Radio Manía” es próximo a 10.000 radioyentes.

El perfil del público es de ambos sexos, con mayor seguimiento masculino y de todos los grupos de edad. A medida que avanza el conocimiento de la emisora, “Radio Manía” aumenta su audiencia, dada la buena aceptación de la programación.

## Análisis cuantitativo de la audiencia de la emisora por áreas

### Datos obtenidos en cada área

- Grado de conocimiento de la población respecto al nombre de la emisora.
- Calidad de recepción.
- Frecuencia de seguimiento general de la emisora.
- Frecuencia de seguimiento en el último mes.
- Número de personas que siguen la emisora habitualmente.
- Número de personas que han seguido la emisora en el último mes.
- Tiempo medio de dedicación a la emisora.
- Tiempo medio de dedicación en el último mes.
- SHARE, GRP y total de horas de audiencia diaria (datos generales).
- SHARE, GRP y total de horas de audiencia diaria (datos del último mes).



Áreas de realización del estudio

## Área de Palma y Marratxí

### Análisis cuantitativo

<b>Última actualización</b>	Junio de 2008
<b>Población de los municipios de la muestra</b>	414.227
<b>Municipios</b>	Marratxí Palma

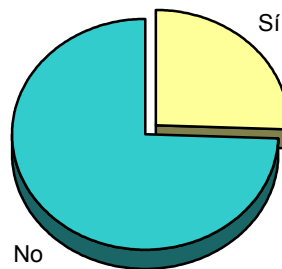
# INFORTÉCNICA

REF:son-radiomania01/j08

Muestra: población mayor de 15 años de: Área de Palma y Marratxí

**Pregunta - ¿Conoce la emisora "Radio Manía Radio Marca"?**

Respuesta	Porcentaje
Sí	25,5%
No	74,5%

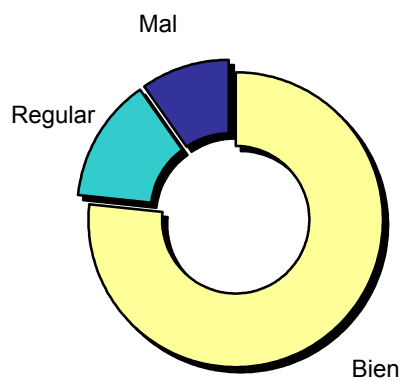


Grado de conocimiento de la población respecto al nombre de la emisora

Muestra: población de: Área de Palma y Marratxí que conoce la emisora

**Pregunta - En cuanto a la recepción de la señal "Radio Manía Radio Marca" ¿se recibe bien, regular o mal?**

Respuesta	Porcentaje
Bien	76,8%
Regular	13,6%
Mal	9,6%



Calidad de recepción

# INFORTÉCNICA

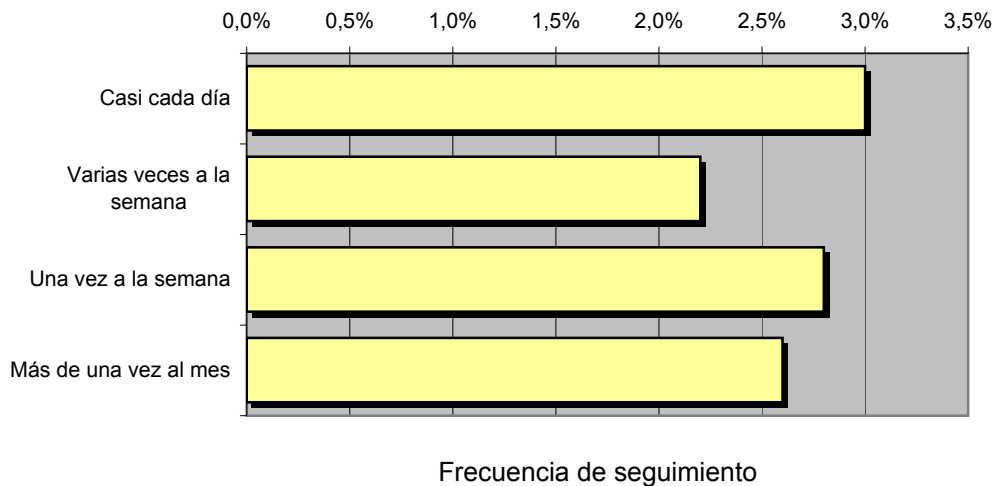
REF:son-radiomania01/j08

Muestra: población mayor de 15 años de: Área de Palma y Marratxí

## Pregunta - ¿Con qué frecuencia sigue la emisora?

Respuesta	Porcentaje	Personas
Casi cada día	3,0%	12.427
Varias veces a la semana	2,2%	9.113
Una vez a la semana	2,8%	11.598
Más de una vez al mes	2,6%	10.770

Esta emisora es seguida habitualmente por **43.908** personas del área indicada



## Tiempo medio de dedicación diaria a la emisora

min / día	desviación	SHARE	GRPs	Horas de audiencia diaria
3,4	14,0	3,1%	8.475	23.472,9

min / día: media de minutos diarios que dedica la población del área específica a la emisora

Desviación estándar sobre la media: muestra la dispersión de valores sobre la media.

SHARE: cuota de audiencia, expresada en porcentaje, respecto al resto de emisoras.

GRPs: cuota de audiencia, expresada en número de personas, respecto al resto de emisoras.

Horas de audiencia diaria: total de horas de seguimiento que dedica el conjunto de la población.

# INFORTÉCNICA

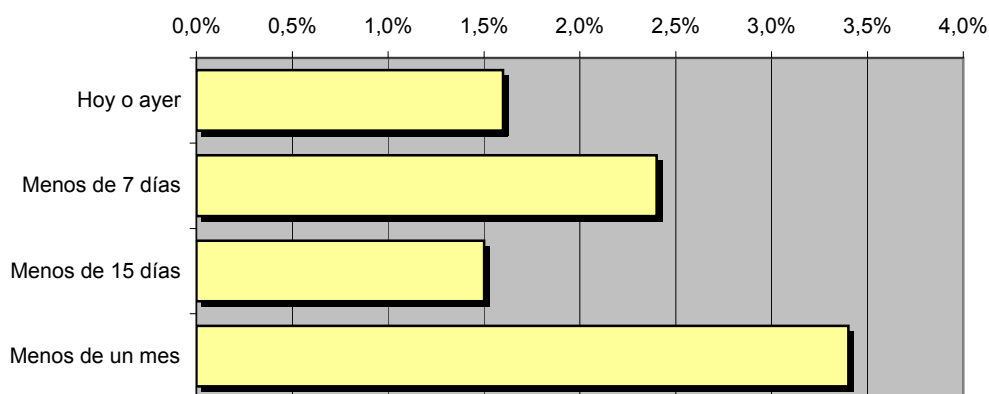
REF:son-radiomania01/j08

Muestra: población mayor de 15 años de: Área de Palma y Marratxí

**Pregunta - ¿Aproximadamente, cuándo fue la última vez que escuchó "Radio Manía Radio Marca"?**

Respuesta	Porcentaje	Personas
Hoy o ayer	1,6%	6.628
Menos de 7 días	2,4%	9.941
Menos de 15 días	1,5%	6.213
Menos de un mes	3,4%	14.084

Esta emisora es seguida por **36.866** personas durante el último mes



Frecuencia de seguimiento en el último mes

## Tiempo medio de dedicación diaria a la emisora durante el último mes

Datos del último mes	
min / día	desviación
2,3	5,7

Datos del último mes		
SHARE	GRPs	Horas de audiencia diaria
2,0%	5.468	15.878,7

min / día: media de minutos diarios que dedica la población del área específica a la emisora

Desviación estándar sobre la media: muestra la dispersión de valores sobre la media.

SHARE: cuota de audiencia, expresada en porcentaje, respecto al resto de emisoras.

GRPs: cuota de audiencia, expresada en número de personas, respecto al resto de emisoras.

Horas de audiencia diaria: total de horas de seguimiento que dedica el conjunto de la población.

## Análisis por grupos de sexo y edad

Los datos que se presentan a continuación están basados en el conjunto de la muestra y no son proporcionales a la población de cada área.

### Datos obtenidos:

- Conocimiento del nombre de la emisora por sexos y edades.
- Tiempo de dedicación diario por sexos y edades.
- Tiempo de dedicación diario de sus oyentes por sexos y edades.

# INFORTÉCNICA

REF:son-radiomania01/j08

Muestra: población mayor de 15 años de toda el área de la muestra.

## Pregunta - ¿Conoce la emisora "Radio Manía Radio Marca"?

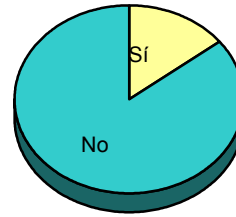
Análisis comparativo por grupos de sexo

Resp / Grupo	Hombres	Mujeres
Sí	36,7%	14,4%
No	63,3%	85,6%

Hombres

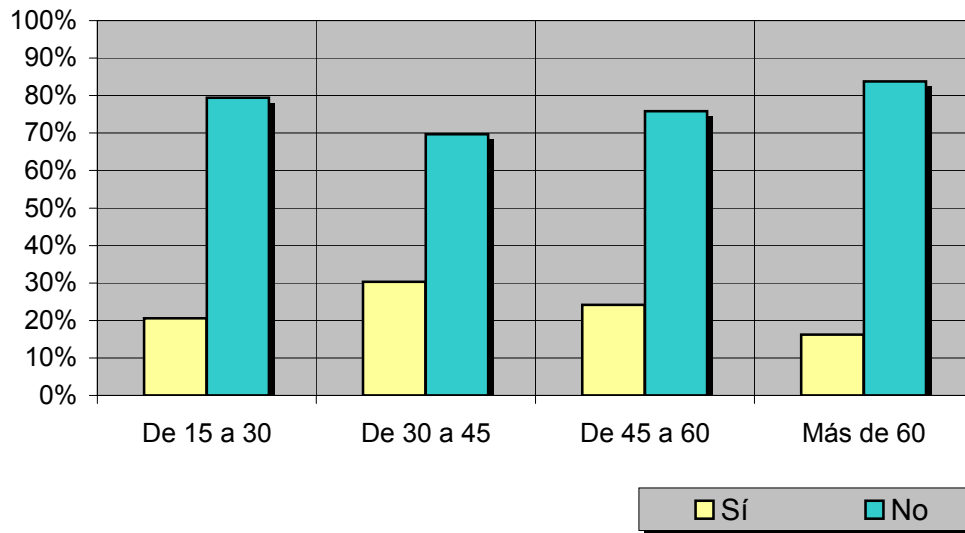


Mujeres



Análisis comparativo por grupos de edad

Resp \ Grupo	De 15 a 30	De 30 a 45	De 45 a 60	Más de 60
Sí	20,6%	30,3%	24,2%	16,2%
No	79,4%	69,7%	75,8%	83,8%



# INFORTÉCNICA

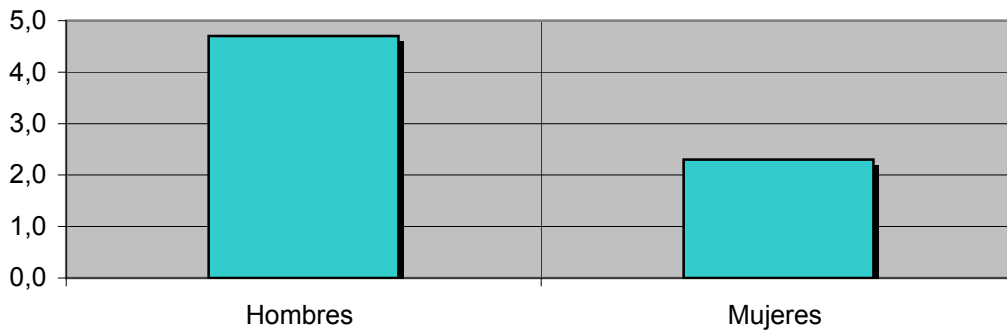
REF:son-radiomania01/j08

Muestra: población mayor de 15 años de toda el área de la muestra.

## Tiempo medio de dedicación diaria a la emisora (minutos / día)

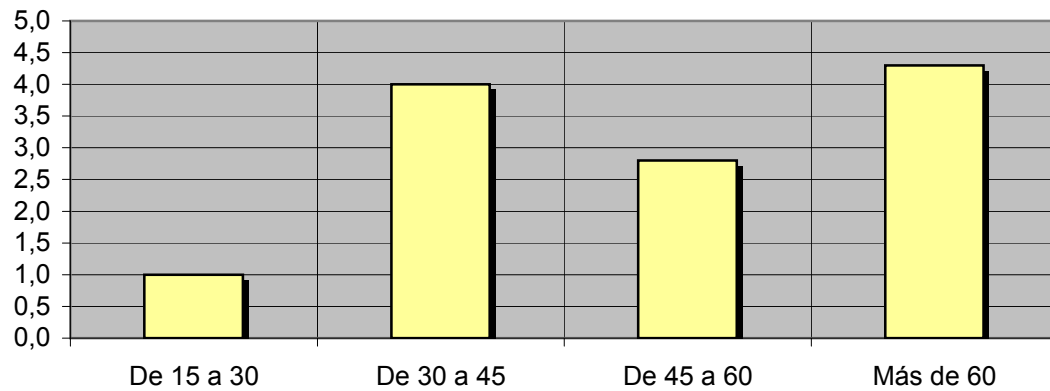
Análisis por sexos:

Hombres	Mujeres
4,7	2,3



Análisis por grupos de edad:

De 15 a 30	De 30 a 45	De 45 a 60	Más de 60
1,0	4,0	2,8	4,3



# INFORTÉCNICA

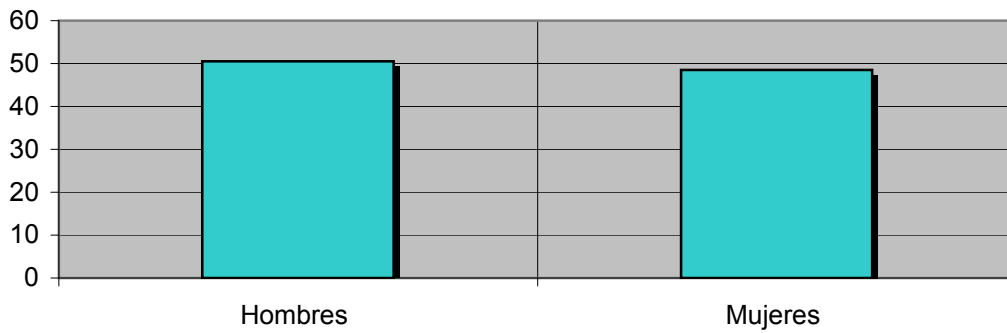
REF:son-radiomania01/j08

Muestra: Población oyente de la emisora.

## Tiempo medio de dedicación diaria a la emisora (minutos / día)

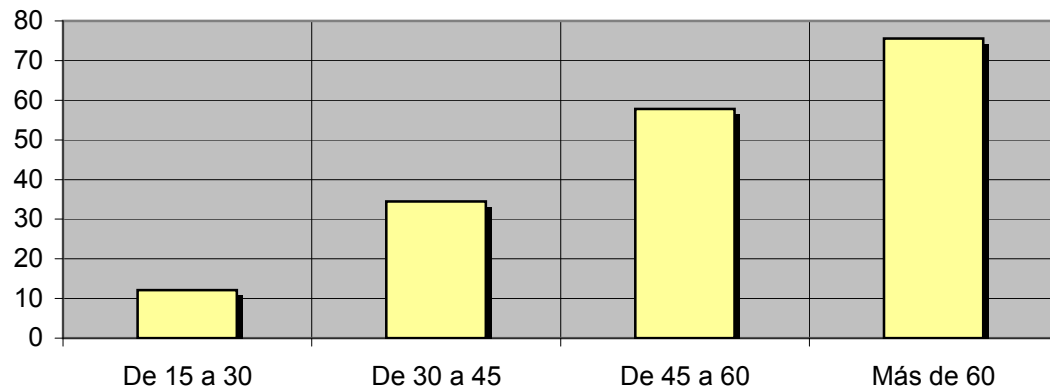
Análisis de sus seguidores por sexos:

Hombres	Mujeres
50,5	48,5



Análisis de sus seguidores por grupos de edad:

De 15 a 30	De 30 a 45	De 45 a 60	Más de 60
12,1	34,5	57,8	75,6



## Análisis sobre los oyentes habituales de la emisora

Se consideran habituales los que dedican una media de más de un minuto al día a la emisora.

Datos obtenidos:

- Distribución de la audiencia durante el día
- Distribución de la audiencia durante la semana
- Progresión de la audiencia

# INFORTÉCNICA

REF:son-radiomania01/j08

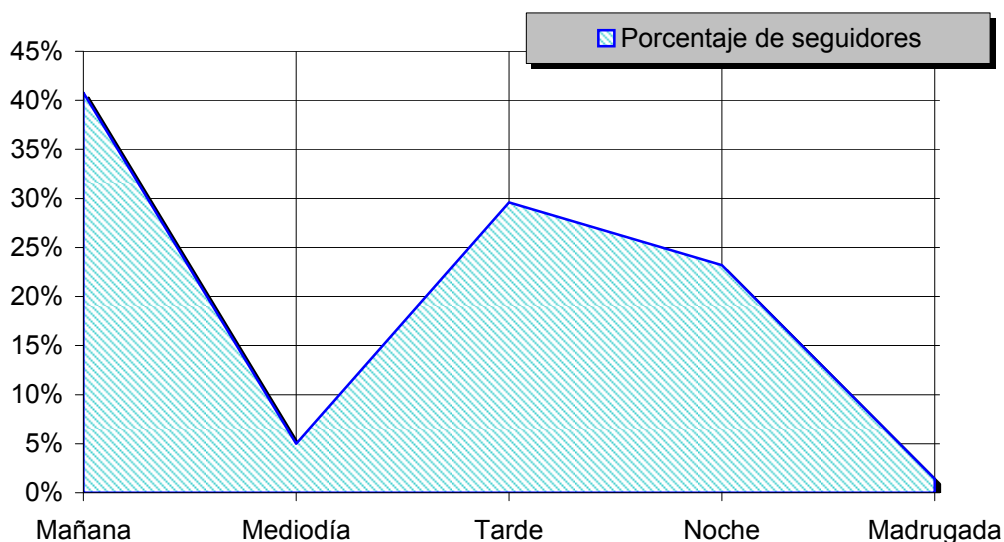
Muestra: Población habitual de la emisora.

## Pregunta - ¿A qué horas escucha habitualmente "Radio Manía Radio Marca"?

- A. Mañana (6h - 12h)
- B. Mediodía (12h - 16h)
- C. Tarde (16h - 20h)
- D. Noche (20h - 1h)
- E. Madrugada (1h - 6h)

### Análisis general

Respuesta	Porcentaje de seguidores
Mañana	40,8%
Mediodía	5,0%
Tarde	29,6%
Noche	23,2%
Madrugada	1,4%



Distribución de la audiencia durante el día

Los resultados obtenidos son un reflejo del horario más común de sintonización de la emisora. Lo que no significa que no la sigan fuera del horario más habitual.

# INFORTÉCNICA

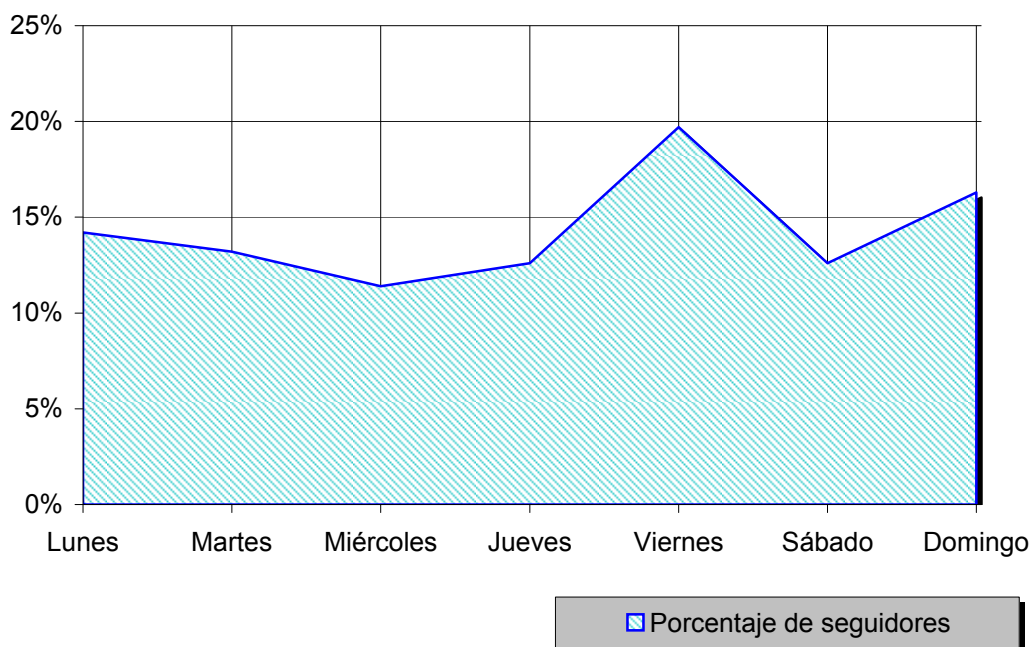
REF:son-radiomania01/j08

Muestra: Población habitual de la emisora.

## Pregunta - ¿Qué días de la semana suele escuchar "Radio Manía Radio Marca"?

Análisis general

Respuesta	Porcentaje de seguidores
Lunes	14,2%
Martes	13,2%
Miércoles	11,4%
Jueves	12,6%
Viernes	19,7%
Sábado	12,6%
Domingo	16,3%



Distribución de la audiencia durante los días de la semana

# INFORTÉCNICA

REF:son-radiomania01/j08

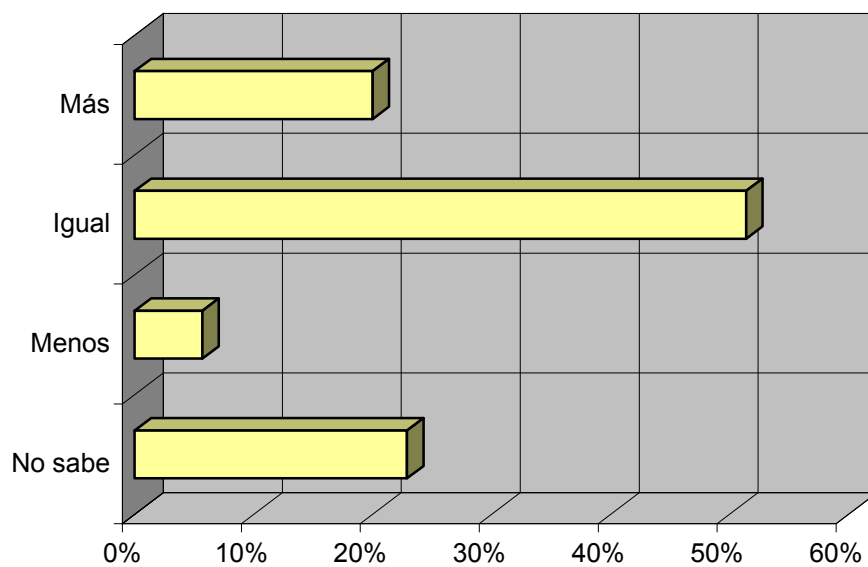
Muestra: Población que conoce la emisora.

**Pregunta - ¿Sigue la emisora: más, igual o menos que hace un año?**

- A. Más
- B. Igual
- C. Menos
- D. No sabe / no contesta

Análisis general

Respuesta	Porcentaje
Más	20,0%
Igual	51,4%
Menos	5,7%
No sabe	22,9%



Progresión de la audiencia