

**ESTUDIO DE AUDIENCIA**  
**"Tele Onil"**

## FICHA TÉCNICA

<b>Empresa que realiza el estudio</b>	Información Técnica y Científica SL (Infortécnica)
<b>Muestra</b>	489 personas.
<b>Margen de error de la muestra</b>	Trabajando a un nivel de confianza del 95,5% (dos sigma), el margen de error es inferior al 5% para el conjunto de la muestra.
<b>Universo</b>	Población mayor de 15 años de Onil y Castalla.
<b>Tipo de entrevista</b>	Telefónica, aleatoria y de distribución proporcional a la extensión de la población, obteniendo una muestra proporcional y significativa de cada grupo de sexo y edad.
<b>Fecha del sondeo</b>	Mayo de 2008
<b>Horario de las entrevistas</b>	Entre las 18:00 y las 22:00 horas de los días laborales.
<b>Datos de Infortécnica</b>	C/ Lepanto 422 08025 Barcelona Tel: 934334243 Fax: 934351627 Más información en: <a href="http://www.infortecnica.com">Http://www.infortecnica.com</a>

Puede verificar la autenticidad de los datos del estudio consultando la web [www.audiencia.org](http://www.audiencia.org) o contactando con Infortécnica.

## **TELE ONIL, SUPERA UN 9,5 POR CIENTO DE SHARE EN CASTALLA Y ONIL**

“Tele Onil” es conocida por tres cuartas partes de la población de las ciudades de Onil y Castalla. Está sintonizada en más de la mitad de los televisores. Cerca de 10.000 telespectadores la siguen de forma habitual, dedicando a la emisora una media de 45 minutos al día.

El conjunto de la población dedica a la emisora una media de 19 minutos diarios, con una cuota (share) del 9,6 por ciento de la audiencia total de televisión (mas de 11% durante el último mes), un 1,5 por ciento más que en el anterior estudio. El GRP´s resultante es de 1.650 telespectadores.

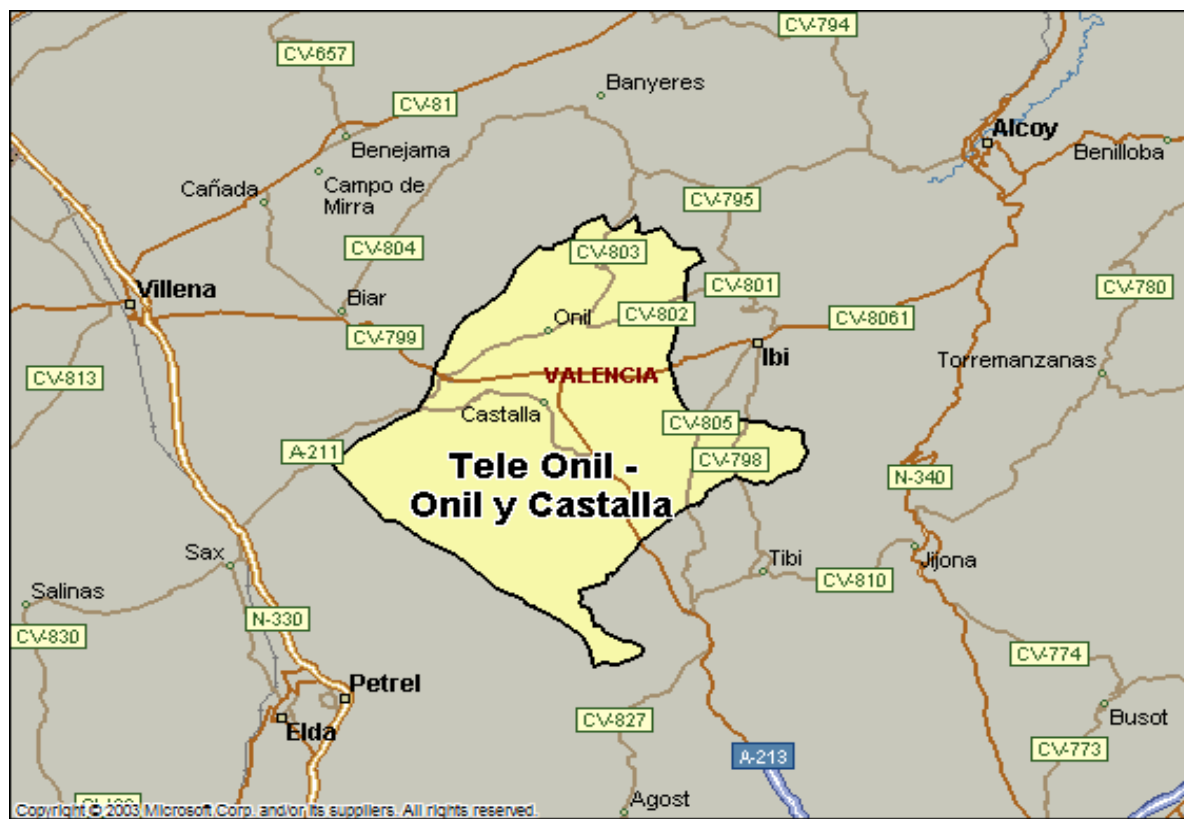
La emisora es seguida por todos los grupos de sexo y edad.

La variada oferta de programación proporciona a la emisora un seguimiento general por parte de todos los grupos de sexo y edad.

## Análisis cuantitativo de la audiencia de la emisora por áreas

### Datos obtenidos en cada área

- Grado de conocimiento de la población respecto al nombre de la emisora.
- Porcentaje de sintonización.
- Calidad de recepción.
- Frecuencia de seguimiento general de la emisora.
- Frecuencia de seguimiento en el último mes.
- Número de personas que siguen la emisora habitualmente.
- Número de personas que han seguido la emisora en el último mes.
- Tiempo medio de dedicación diaria a la emisora.
- Tiempo medio de dedicación diaria en el último mes.
- SHARE, GRP y total de horas de audiencia diaria (datos generales).
- SHARE, GRP y total de horas de audiencia diaria (datos del último mes).



Áreas de realización del estudio

## Área de Onil y Castalla

### Análisis cuantitativo

<b>Última actualización</b>	Mayo de 2008
<b>Población de los municipios de la muestra</b>	17.295
<b>Municipios</b>	Castalla Onil

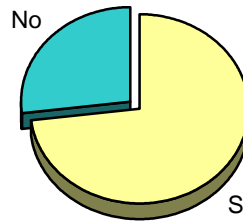
# INFORTÉCNICA

REF:son-teleonil01/m08

Muestra: población mayor de 15 años de: Área de Onil y Castalla

## Pregunta - ¿Conoce la emisora de TV local "Tele Onil"?

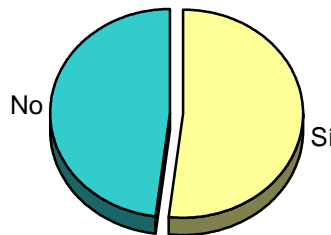
Respuesta	Porcentaje
Sí	73,0%
No	27,0%



Grado de conocimiento de la población respecto al nombre de la emisora

## Pregunta - ¿Tiene sintonizada "Tele Onil" en su televisor?

Respuesta	Porcentaje
Sí	52,0%
No	48,0%

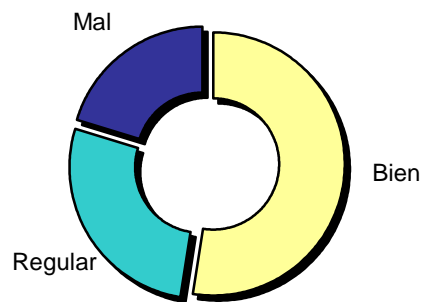


Porcentaje de sintonización

Muestra: población de: Área de Onil y Castalla que conoce la emisora

## Pregunta - En cuanto a la recepción de la señal "Tele Onil" ¿se recibe bien, regular o mal?

Respuesta	Porcentaje
Bien	52,4%
Regular	27,4%
Mal	20,2%



Calidad de recepción

# INFORTÉCNICA

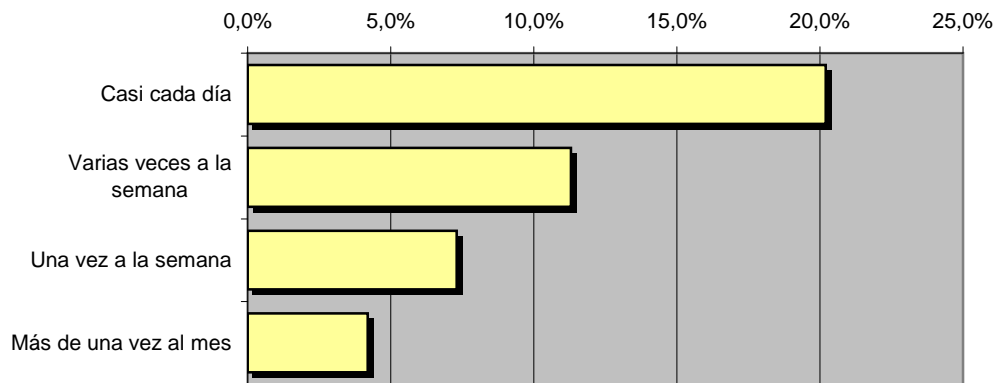
REF:son-teleonil01/m08

Muestra: población mayor de 15 años de: Área de Onil y Castalla

## Pregunta - ¿Con qué frecuencia sigue la emisora?

Respuesta	Porcentaje	Personas
Casi cada día	20,2%	3.494
Varias veces a la semana	11,3%	1.954
Una vez a la semana	7,3%	1.263
Más de una vez al mes	4,2%	726

Esta emisora es seguida habitualmente por **7.437** personas del área indicada



Frecuencia de seguimiento

## Tiempo medio de dedicación diaria a la emisora

min / día	desviación	SHARE	GRPs	Horas de audiencia diaria
18,4	39,2	9,6%	1.654	5.292,6

min / día: media de minutos diarios que dedica la población del área específica a la emisora

Desviación estándar sobre la media: muestra la dispersión de valores sobre la media.

SHARE: cuota de audiencia, expresada en porcentaje, respecto al resto de emisoras.

GRPs: cuota de audiencia, expresada en número de personas, respecto al resto de emisoras.

Horas de audiencia diaria: total de horas de seguimiento que dedica el conjunto de la población.

# INFORTÉCNICA

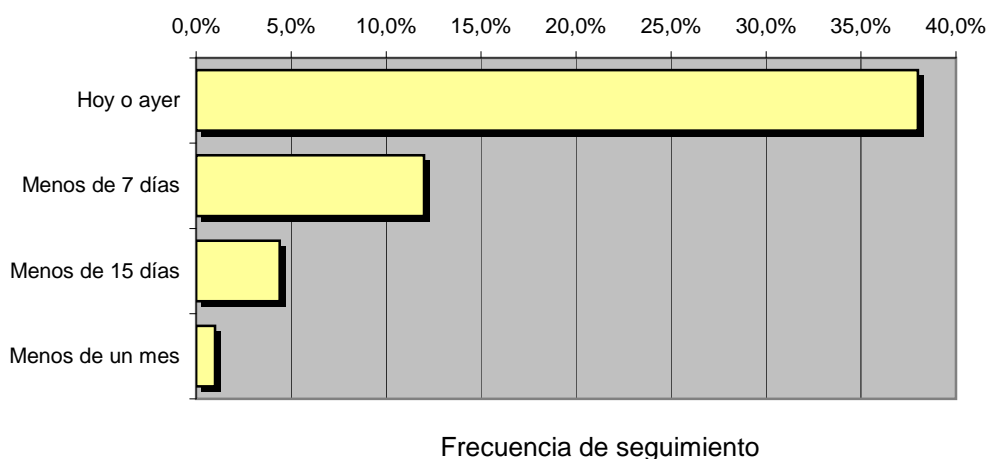
REF:son-teleonil01/m08

Muestra: población mayor de 15 años de: Área de Onil y Castalla

## Pregunta - ¿Aproximadamente, cuándo fue la última vez que vió "Tele Onil"?

Respuesta	Porcentaje	Personas
Hoy o ayer	38,0%	6.572
Menos de 7 días	12,0%	2.075
Menos de 15 días	4,4%	761
Menos de un mes	1,0%	173

Esta emisora ha sido seguida por **9.581** personas durante el último mes.



## Tiempo medio de dedicación diaria a la emisora durante el último mes

Datos del último mes	
min / día	desviación
22,4	34,5

Datos del último mes		
SHARE	GRPs	Horas de audiencia diaria
11,7%	2.018	6.456,8

min / día: media de minutos diarios que dedica la población del área específica a la emisora

Desviación estándar sobre la media: muestra la dispersión de valores sobre la media.

SHARE: cuota de audiencia, expresada en porcentaje, respecto al resto de emisoras.

GRPs: cuota de audiencia, expresada en número de personas, respecto al resto de emisoras.

Horas de audiencia diaria: total de horas de seguimiento que dedica el conjunto de la población.



## Análisis por grupos de sexo y edad

Los datos que se presentan a continuación están basados en el conjunto de la muestra y no son proporcionales a la población de cada área.

### Datos obtenidos:

- Conocimiento del nombre de la emisora por sexos y edades.
- Frecuencia de seguimiento por sexos y edades.
- Tiempo de dedicación diario por sexos y edades.
- Tiempo de dedicación diario de los habituales a la emisora por sexos y edades.

# INFORTÉCNICA

REF:son-teleonil01/m08

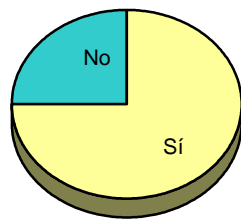
Muestra: población mayor de 15 años de toda el área de la muestra.

## Pregunta - ¿Conoce la emisora "Tele Onil"?

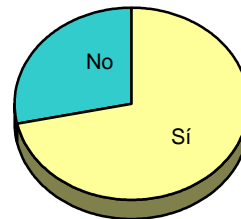
Análisis comparativo por grupos de sexo

Resp / Grupo	Hombres	Mujeres
Sí	75,0%	71,8%
No	25,0%	28,2%

Hombres

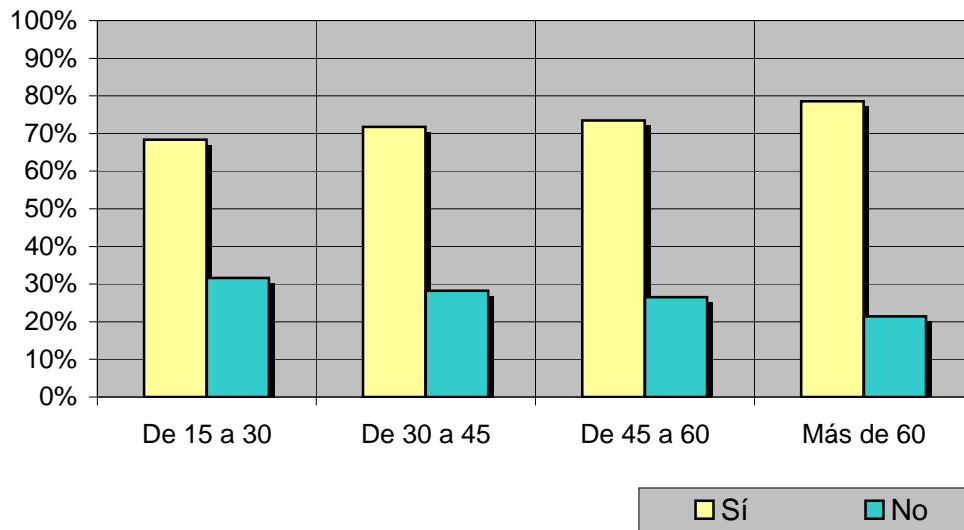


Mujeres



Análisis comparativo por grupos de edad

Resp \ Grupo	De 15 a 30	De 30 a 45	De 45 a 60	Más de 60
Sí	68,4%	71,8%	73,5%	78,6%
No	31,6%	28,2%	26,5%	21,4%



# INFORTÉCNICA

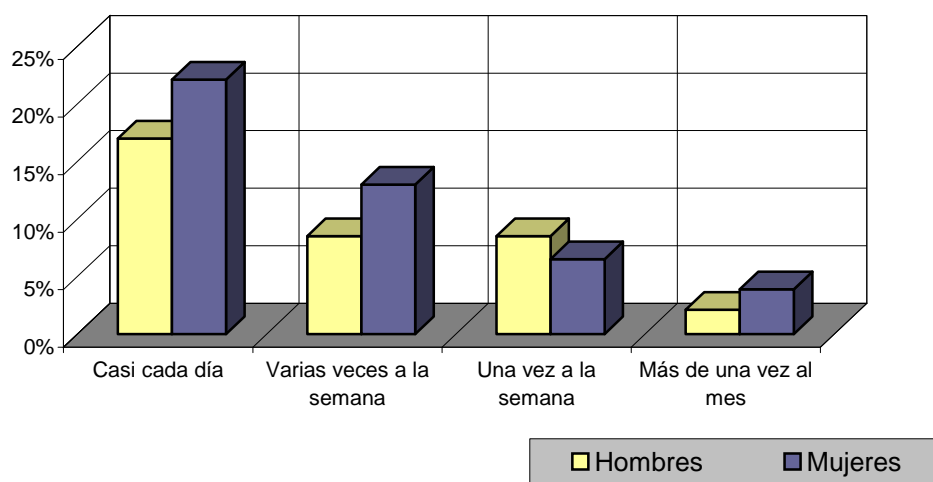
REF:son-teleonil01/m08

Muestra: población mayor de 15 años de toda el área de la muestra.

## Pregunta - ¿Con qué frecuencia sigue la emisora?

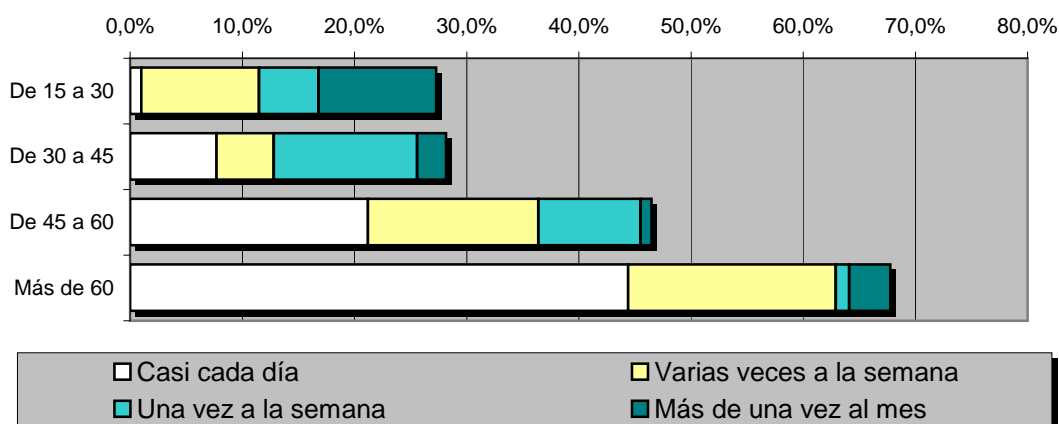
Análisis por grupos de sexo

Respuesta	Hombres	Mujeres
Casi cada día	17,0%	22,1%
Varias veces a la semana	8,5%	13,0%
Una vez a la semana	8,5%	6,5%
Más de una vez al mes	2,1%	3,9%



Análisis comparativo por grupos de edad

Resp \ Grupo	De 15 a 30	De 30 a 45	De 45 a 60	Más de 60
Casi cada día	1,0%	7,7%	21,2%	44,4%
Varias veces a la semana	10,5%	5,1%	15,2%	18,5%
Una vez a la semana	5,3%	12,8%	9,1%	1,2%
Más de una vez al mes	10,5%	2,6%	1,0%	3,7%



# INFORTÉCNICA

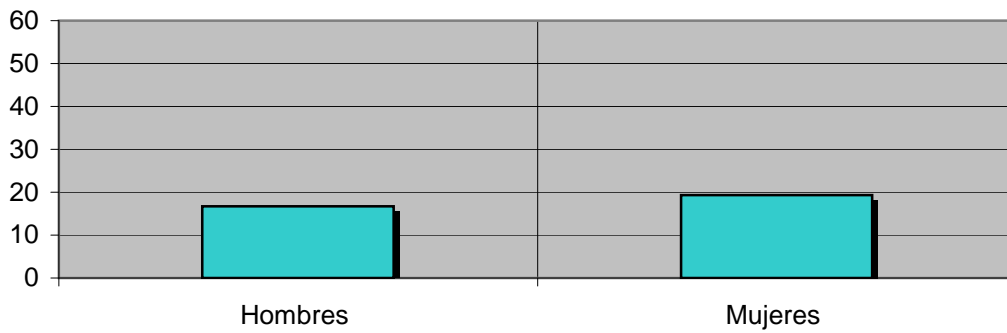
REF:son-teleonil01/m08

Muestra: población mayor de 15 años de toda el área de la muestra.

## Tiempo medio de dedicación diaria a la emisora (minutos / día)

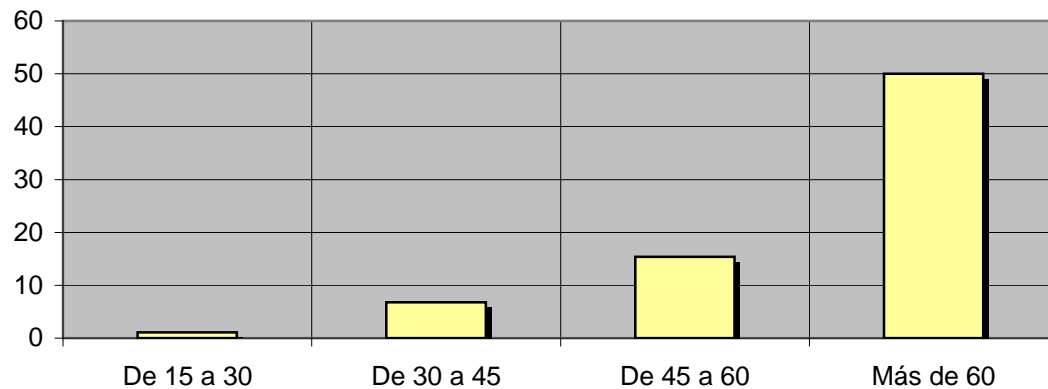
Análisis por sexos:

Hombres	Mujeres
16,7	19,3



Análisis por grupos de edad:

De 15 a 30	De 30 a 45	De 45 a 60	Más de 60
1,1	6,8	15,4	50,0



# INFORTÉCNICA

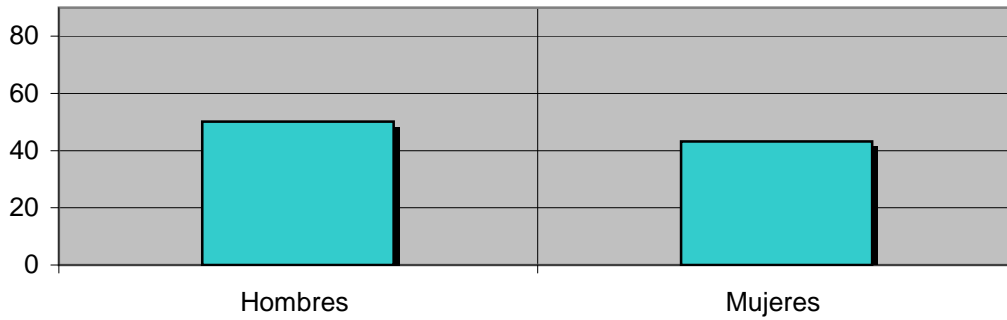
REF:son-teleonil01/m08

Muestra: Población que sigue la emisora, por lo menos ocasionalmente.

## Tiempo medio de dedicación diaria a la emisora (minutos / día)

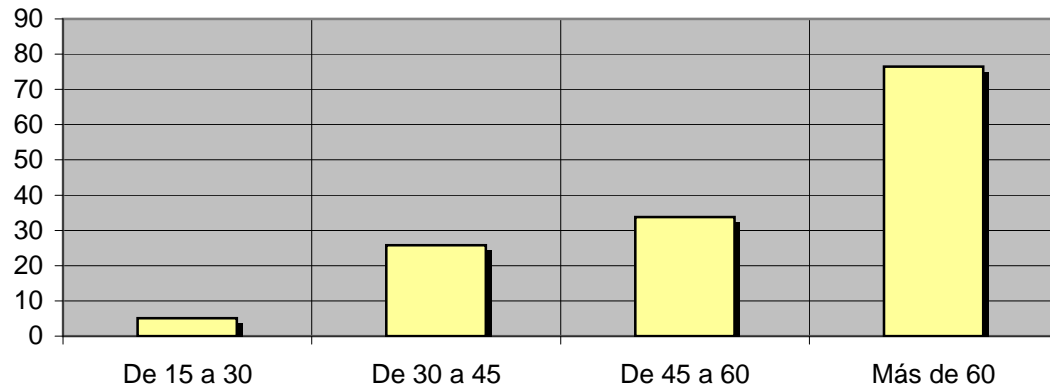
Análisis de sus seguidores por sexos:

Hombres	Mujeres
50,1	43,2



Análisis de sus seguidores por grupos de edad:

De 15 a 30	De 30 a 45	De 45 a 60	Más de 60
5,1	25,8	33,8	76,5



## Análisis sobre los seguidores habituales de la emisora

Se consideran habituales aquellos que dedican una media de más de un minuto al día a la emisora.

### Datos obtenidos:

- Distribución de la audiencia durante el día
- Distribución de la audiencia durante la semana
- Progresión de la audiencia

# INFORTÉCNICA

REF:son-teleonil01/m08

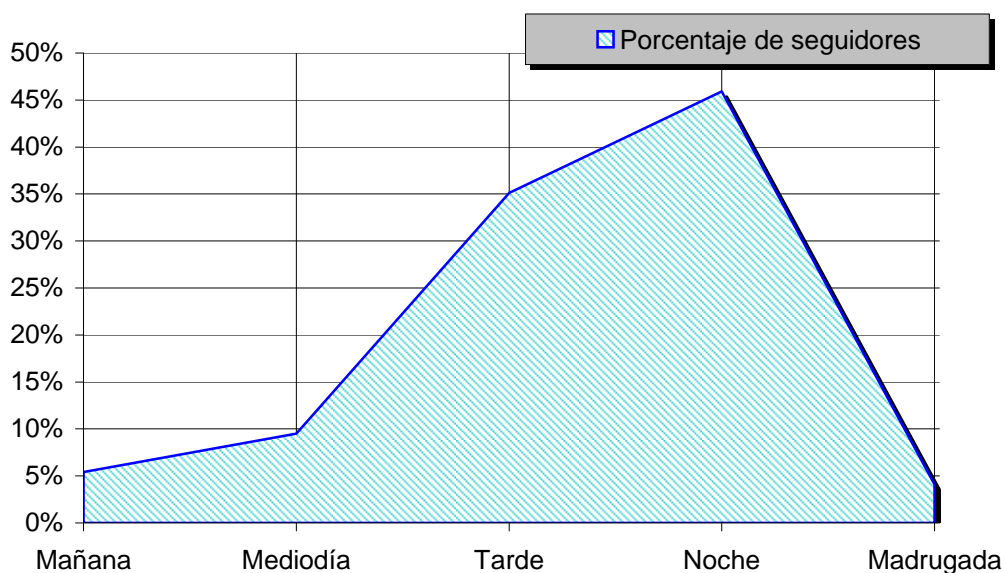
Muestra: Población habitual de la emisora.

## Pregunta - ¿A qué horas sigue habitualmente "Tele Onil"?

- A. Mañana (6h - 12h)
- B. Mediodía (12h - 16h)
- C. Tarde (16h - 20h)
- D. Noche (20h - 1h)
- E. Madrugada (1h - 6h)

### Análisis general

Respuesta	Porcentaje de seguidores
Mañana	5,4%
Mediodía	9,5%
Tarde	35,1%
Noche	45,9%
Madrugada	4,1%



Distribución de la audiencia durante el día

Los resultados obtenidos son un reflejo del horario más común de sintonización de la emisora. Lo que no significa que no la sigan fuera del horario más habitual.

# INFORTÉCNICA

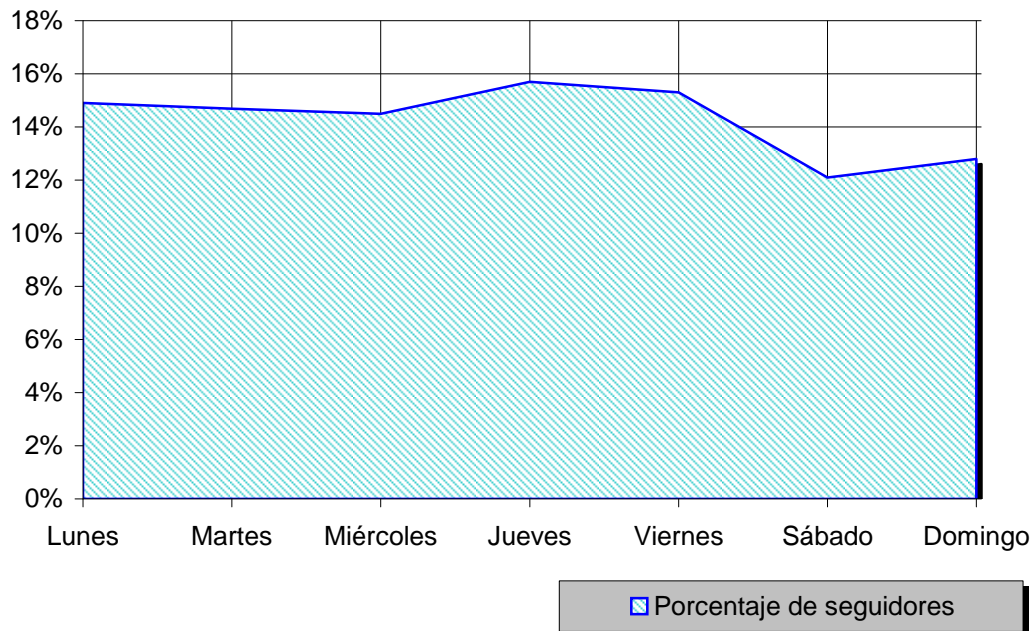
REF:son-teleonil01/m08

Muestra: Población habitual de la emisora.

## Pregunta - ¿Qué días de la semana suele ver "Tele Onil"?

Análisis general

Respuesta	Porcentaje de seguidores
Lunes	14,9%
Martes	14,7%
Miércoles	14,5%
Jueves	15,7%
Viernes	15,3%
Sábado	12,1%
Domingo	12,8%



Distribución de la audiencia durante los días de la semana



# INFORTÉCNICA

REF:son-teleonil01/m08

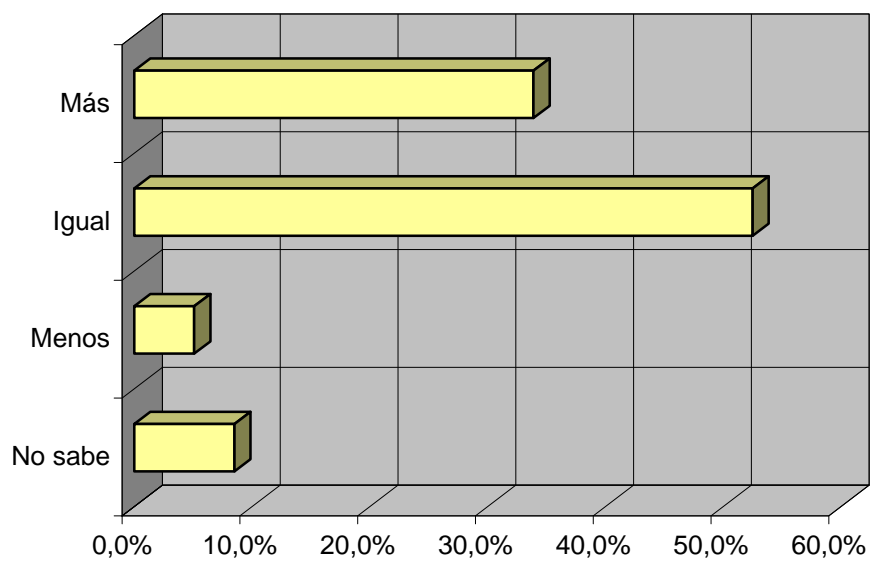
Muestra: Población que conoce la emisora.

**Pregunta - ¿Sigue la emisora: más, igual o menos que hace un año?**

- A. Más
- B. Igual
- C. Menos
- D. No sabe / no contesta

Análisis general

Respuesta	Porcentaje
Más	33,9%
Igual	52,5%
Menos	5,1%
No sabe	8,5%



Progresión de la audiencia

---