

ESTUDIO DE AUDIENCIA
"Radio Fene"

FICHA TÉCNICA

Empresa que realiza el estudio	Información Técnica y Científica SL (Infortécnica)
Muestra	502 personas.
Margen de error de la muestra	Trabajando a un nivel de confianza del 95,5% (dos sigma), el margen de error es inferior al 5% para el conjunto de la muestra.
Universo	Población mayor de 15 años de Fene y poblaciones próximas.
Tipo de entrevista	Telefónica, aleatoria y de distribución proporcional a la extensión de la población, obteniendo una muestra proporcional y significativa de cada grupo de sexo y edad.
Fecha del sondeo	Abril de 2008
Horario de las entrevistas	Entre las 18:00 y las 22:00 horas de los días laborales.
Datos de Infortécnica	C/ Lepanto 422 08025 Barcelona Tel: 934334243 Fax: 934351627 Más información en: Http://www.infortecnica.com

“RADIO FENE”, supera el 30 por ciento de share en Fene, durante el último mes

Tras el último sondeo de abril de 2008, “Radio Fene” es conocida por la gran mayoría de personas de su área de difusión más próxima. Más de la mitad de la población de Fene la sigue de forma habitual. En el conjunto de su área de difusión la siguen cerca de 40.000 radioyentes, que dedican a la emisora una media de 30 minutos.

Durante el último mes, la población de Fene ha dedicado a la emisora una media de 37 minutos diarios, obteniendo una cuota (share) superior al 30 por ciento, un cinco por ciento más que en el anterior estudio.

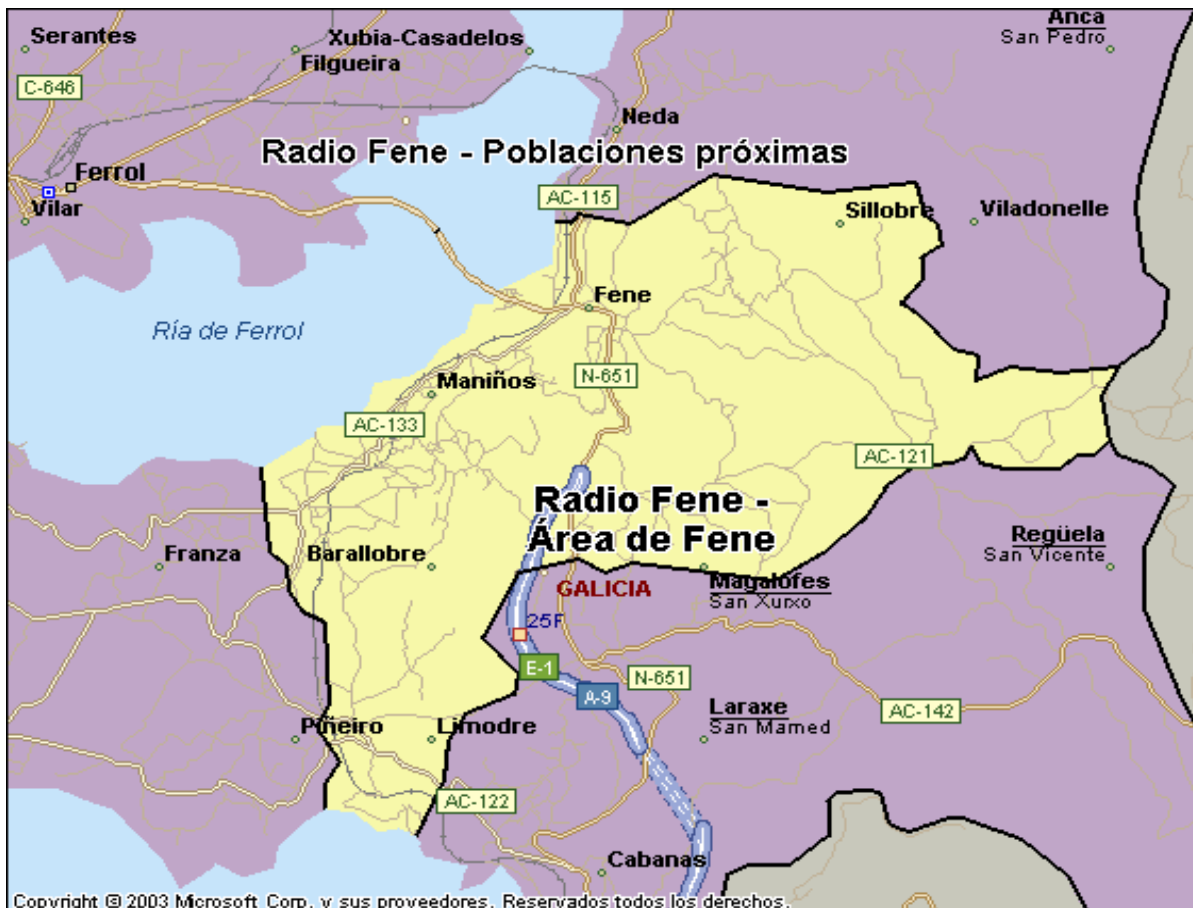
En la extensa y poblada área circundante, con poblaciones como: Ares, Cabanes, Ferrol, Mugardos, Narón y Neda, obtiene un share del tres por ciento (cinco por ciento durante el último mes). El GRP´s global ha superado 6.000 radioyentes durante el último mes.

Todos los grupos de sexo y edad muestran interés sobre el conjunto de la programación.

Análisis cuantitativo de la audiencia de la emisora por áreas

Datos obtenidos en cada área

- Grado de conocimiento de la población respecto al nombre de la emisora.
- Calidad de recepción.
- Frecuencia de seguimiento general de la emisora.
- Frecuencia de seguimiento en el último mes.
- Número de personas que siguen la emisora habitualmente.
- Número de personas que han seguido la emisora en el último mes.
- Tiempo medio de dedicación a la emisora.
- Tiempo medio de dedicación en el último mes.
- SHARE, GRP y total de horas de audiencia diaria (datos generales).
- SHARE, GRP y total de horas de audiencia diaria (datos del último mes).



Áreas de realización del estudio

Área de Fene

Análisis cuantitativo

Última actualización	Abril de 2008
Población de los municipios de la muestra	14.346
Municipios	Fene

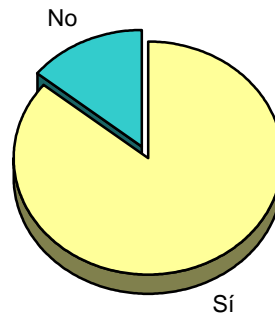
INFORTÉCNICA

REF:son-radiofene01/a08

Muestra: población mayor de 15 años de: Área de Fene

Pregunta - ¿Conoce la emisora "Radio Fene"?

Respuesta	Porcentaje
Sí	85,7%
No	14,3%

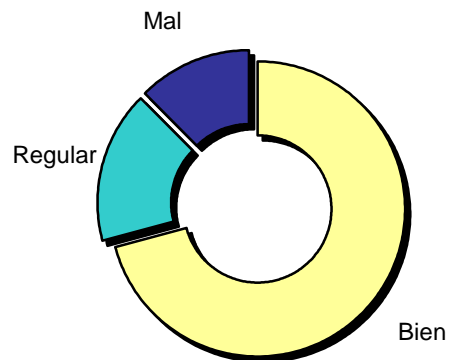


Grado de conocimiento de la población respecto al nombre de la emisora

Muestra: población de: Área de Fene que conoce la emisora

Pregunta - En cuanto a la recepción de la señal "Radio Fene" ¿se recibe bien, regular o mal?

Respuesta	Porcentaje
Bien	70,8%
Regular	16,7%
Mal	12,5%



Calidad de recepción

INFORTÉCNICA

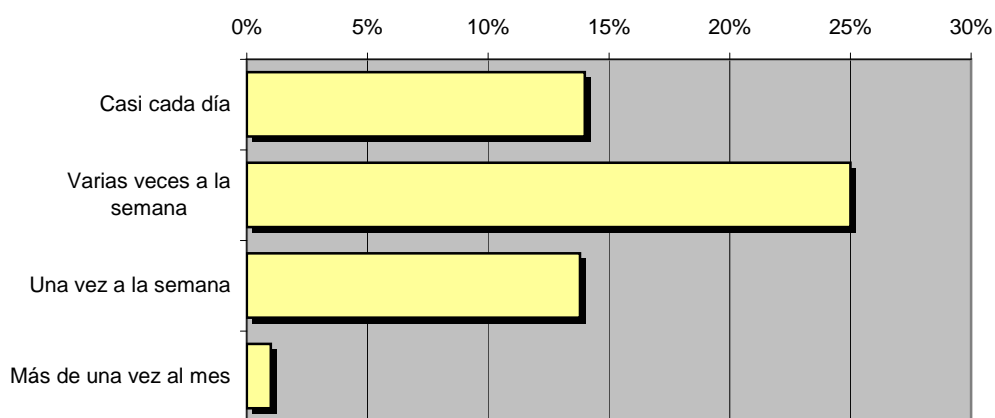
REF:son-radiofene01/a08

Muestra: población mayor de 15 años de: Área de Fene

Pregunta - ¿Con qué frecuencia sigue la emisora?

Respuesta	Porcentaje	Personas
Casi cada día	14,0%	2.008
Varias veces a la semana	25,0%	3.587
Una vez a la semana	13,8%	1.980
Más de una vez al mes	1,0%	143

Esta emisora es seguida habitualmente por **7.718** personas del área indicada



Frecuencia de seguimiento

Tiempo medio de dedicación diaria a la emisora

min / día	desviación	SHARE	GRPs	Horas de audiencia diaria
20,0	39,4	17,0%	1.610	4.782,0

min / día: media de minutos diarios que dedica la población del área específica a la emisora

Desviación estándar sobre la media: muestra la dispersión de valores sobre la media.

SHARE: cuota de audiencia, expresada en porcentaje, respecto al resto de emisoras.

GRPs: cuota de audiencia, expresada en número de personas, respecto al resto de emisoras.

Horas de audiencia diaria: total de horas de seguimiento que dedica el conjunto de la población.

INFORTÉCNICA

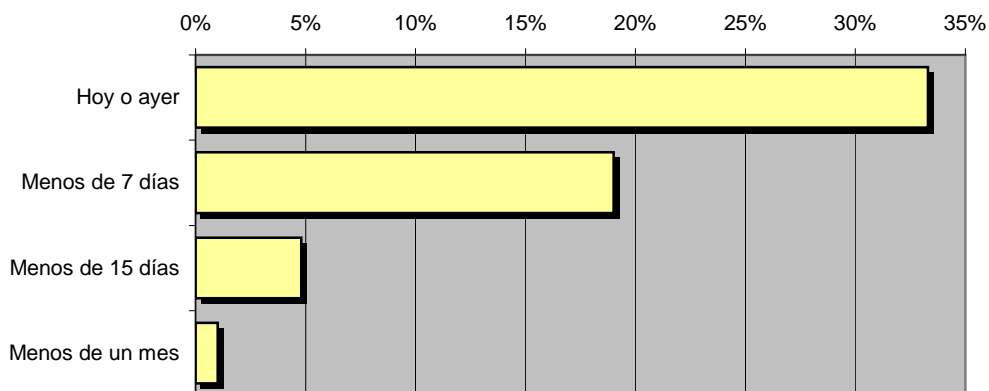
REF:son-radiofene01/a08

Muestra: población mayor de 15 años de: Área de Fene

Pregunta - ¿Aproximadamente, cuándo fue la última vez que escuchó "Radio Fene"?

Respuesta	Porcentaje	Personas
Hoy o ayer	33,3%	4.777
Menos de 7 días	19,0%	2.726
Menos de 15 días	4,8%	689
Menos de un mes	1,0%	143

Esta emisora es seguida por **8.335** personas durante el último mes



Frecuencia de seguimiento en el último mes

Tiempo medio de dedicación diaria a la emisora durante el último mes

Datos del último mes	
min / día	desviación
36,8	56,2

Datos del último mes		
SHARE	GRPs	Horas de audiencia diaria
30,7%	2.904	8.798,9

min / día: media de minutos diarios que dedica la población del área específica a la emisora

Desviación estándar sobre la media: muestra la dispersión de valores sobre la media.

SHARE: cuota de audiencia, expresada en porcentaje, respecto al resto de emisoras.

GRPs: cuota de audiencia, expresada en número de personas, respecto al resto de emisoras.

Horas de audiencia diaria: total de horas de seguimiento que dedica el conjunto de la población.



Áreas de realización del estudio

Poblaciones próximas

Análisis cuantitativo

Última actualización	Abril de 2008
Población de los municipios de la muestra	132.124
Municipios	Ares Mugardos Ferrol Cabanas Neda Narón

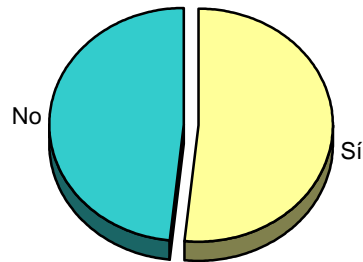
INFORTÉCNICA

REF:son-radiofene01/a08

Muestra: población mayor de 15 años de: Poblaciones próximas

Pregunta - ¿Conoce la emisora "Radio Fene"?

Respuesta	Porcentaje
Sí	51,6%
No	48,4%

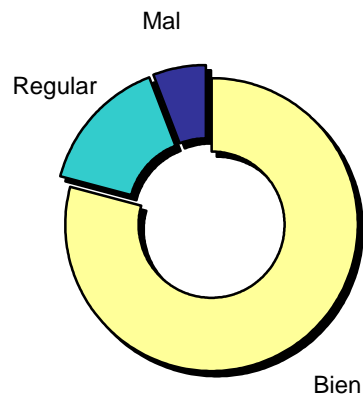


Grado de conocimiento de la población respecto al nombre de la emisora

Muestra: población de: Poblaciones próximas que conoce la emisora

Pregunta - En cuanto a la recepción de la señal "Radio Fene" ¿se recibe bien, regular o mal?

Respuesta	Porcentaje
Bien	79,2%
Regular	15,1%
Mal	5,7%



Calidad de recepción

INFORTÉCNICA

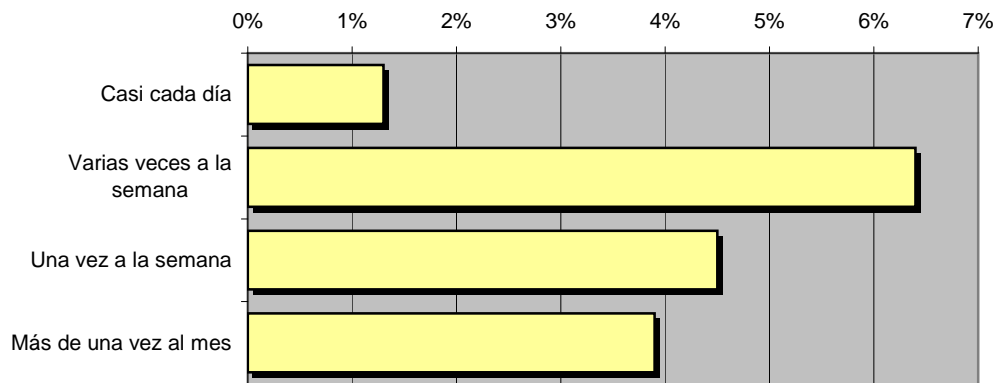
REF:son-radiofene01/a08

Muestra: población mayor de 15 años de: Poblaciones próximas

Pregunta - ¿Con qué frecuencia sigue la emisora?

Respuesta	Porcentaje	Personas
Casi cada día	1,3%	1.718
Varias veces a la semana	6,4%	8.456
Una vez a la semana	4,5%	5.946
Más de una vez al mes	3,9%	5.153

Esta emisora es seguida habitualmente por **21.272** personas del área indicada



Frecuencia de seguimiento

Tiempo medio de dedicación diaria a la emisora

min / día	desviación	SHARE	GRPs	Horas de audiencia diaria
3,3	14,4	2,7%	2.354	7.266,8

min / día: media de minutos diarios que dedica la población del área específica a la emisora

Desviación estándar sobre la media: muestra la dispersión de valores sobre la media.

SHARE: cuota de audiencia, expresada en porcentaje, respecto al resto de emisoras.

GRPs: cuota de audiencia, expresada en número de personas, respecto al resto de emisoras.

Horas de audiencia diaria: total de horas de seguimiento que dedica el conjunto de la población.

INFORTÉCNICA

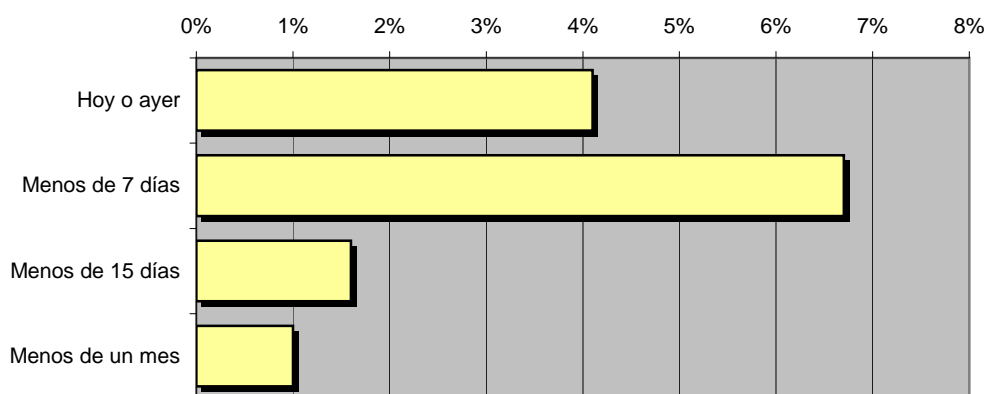
REF:son-radiofene01/a08

Muestra: población mayor de 15 años de: Poblaciones próximas

Pregunta - ¿Aproximadamente, cuándo fue la última vez que escuchó "Radio Fene"?

Respuesta	Porcentaje	Personas
Hoy o ayer	4,1%	5.417
Menos de 7 días	6,7%	8.852
Menos de 15 días	1,6%	2.114
Menos de un mes	1,0%	1.321

Esta emisora es seguida por **17.705** personas durante el último mes



Frecuencia de seguimiento

Tiempo medio de dedicación diaria a la emisora durante el último mes

Datos del último mes	
min / día	desviación
5,9	25,5

Datos del último mes		
SHARE	GRPs	Horas de audiencia diaria
5,0%	4.360	12.992,2

min / día: media de minutos diarios que dedica la población del área específica a la emisora

Desviación estándar sobre la media: muestra la dispersión de valores sobre la media.

SHARE: cuota de audiencia, expresada en porcentaje, respecto al resto de emisoras.

GRPs: cuota de audiencia, expresada en número de personas, respecto al resto de emisoras.

Horas de audiencia diaria: total de horas de seguimiento que dedica el conjunto de la población.

Análisis por grupos de sexo y edad

Los datos que se presentan a continuación están basados en el conjunto de la muestra y no son proporcionales a la población de cada área.

Datos obtenidos:

- Conocimiento del nombre de la emisora por sexos y edades.
- Frecuencia de seguimiento por sexos y edades.
- Tiempo de dedicación diario por sexos y edades.
- Tiempo de dedicación diario de sus oyentes por sexos y edades.

INFORTÉCNICA

REF:son-radiofene01/a08

Muestra: población mayor de 15 años de toda el área de la muestra.

Pregunta - ¿Conoce la emisora "Radio Fene"?

Análisis comparativo por grupos de sexo

Resp / Grupo	Hombres	Mujeres
Sí	68,4%	47,9%
No	31,6%	52,1%

Hombres

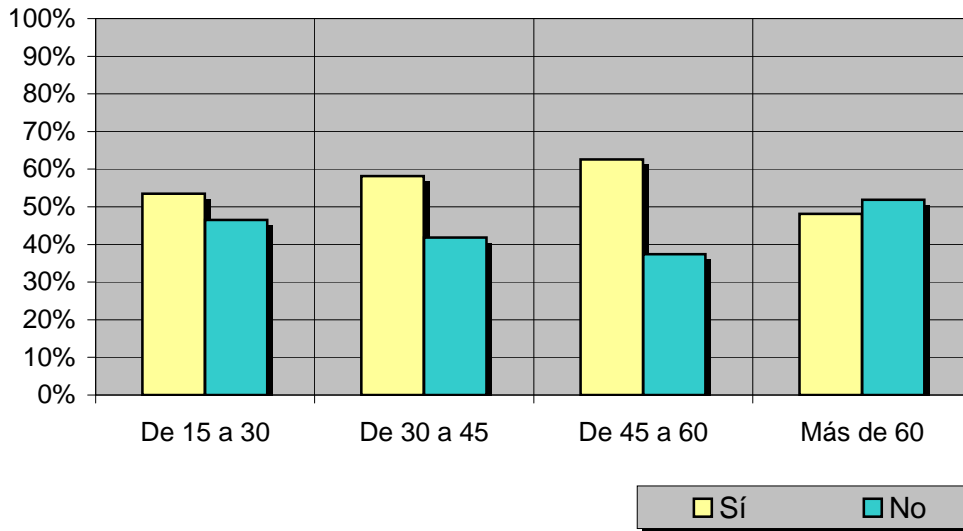


Mujeres



Análisis comparativo por grupos de edad

Resp \ Grupo	De 15 a 30	De 30 a 45	De 45 a 60	Más de 60
Sí	53,5%	58,2%	62,6%	48,1%
No	46,5%	41,8%	37,4%	51,9%



INFORTÉCNICA

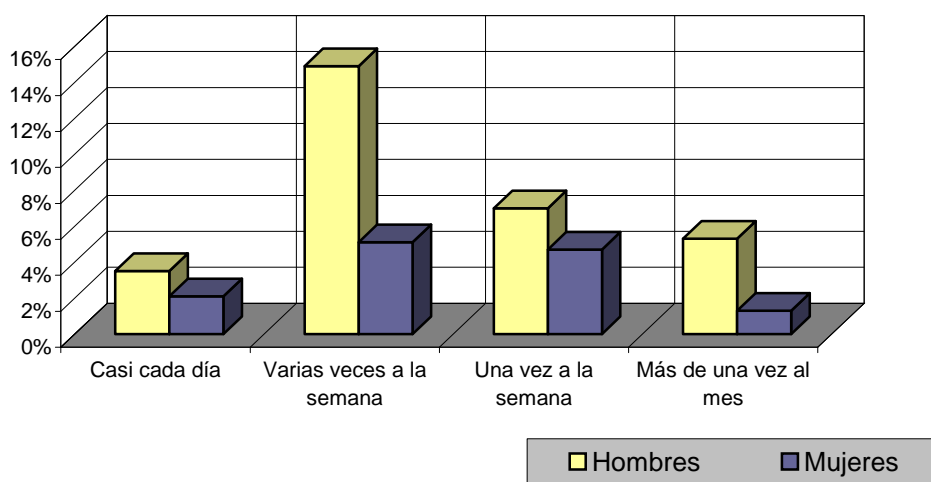
REF:son-radiofene01/a08

Muestra: población mayor de 15 años de toda el área de la muestra.

Pregunta - ¿Con qué frecuencia sigue la emisora?

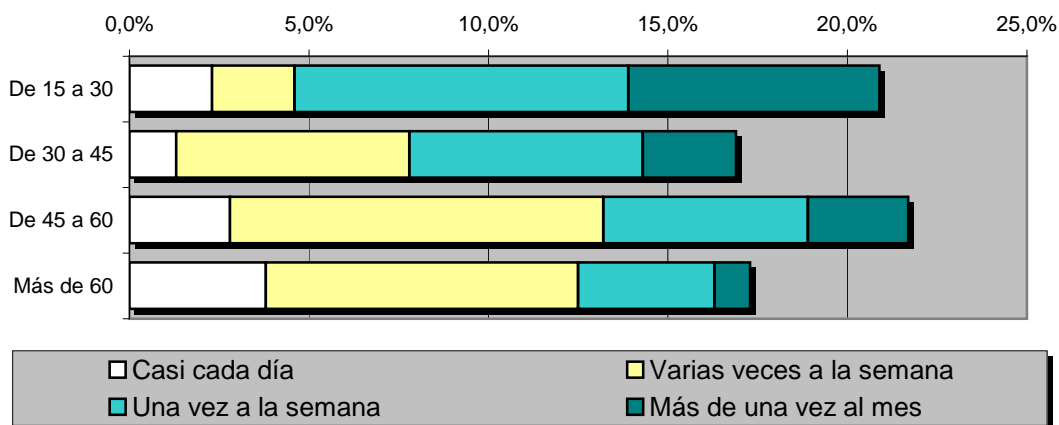
Análisis por grupos de sexo

Respuesta	Hombres	Mujeres
Casi cada día	3,5%	2,1%
Varias veces a la semana	14,9%	5,1%
Una vez a la semana	7,0%	4,7%
Más de una vez al mes	5,3%	1,3%



Análisis comparativo por grupos de edad

Resp \ Grupo	De 15 a 30	De 30 a 45	De 45 a 60	Más de 60
Casi cada día	2,3%	1,3%	2,8%	3,8%
Varias veces a la semana	2,3%	6,5%	10,4%	8,7%
Una vez a la semana	9,3%	6,5%	5,7%	3,8%
Más de una vez al mes	7,0%	2,6%	2,8%	1,0%



INFORTÉCNICA

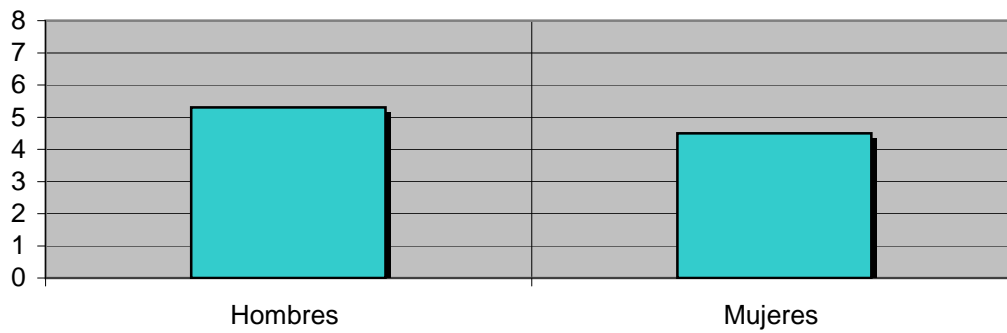
REF:son-radiofene01/a08

Muestra: población mayor de 15 años de toda el área de la muestra.

Tiempo medio de dedicación diaria a la emisora (minutos / día)

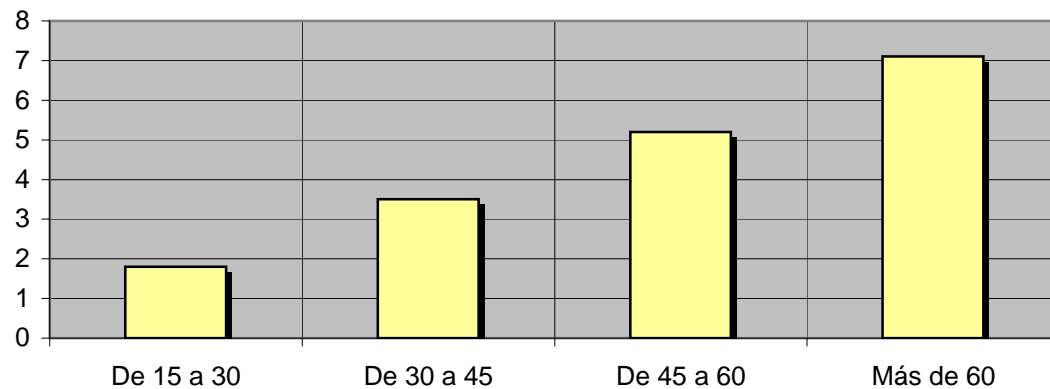
Análisis por sexos:

Hombres	Mujeres
5,3	4,5



Análisis por grupos de edad:

De 15 a 30	De 30 a 45	De 45 a 60	Más de 60
1,8	3,5	5,2	7,1



INFORTÉCNICA

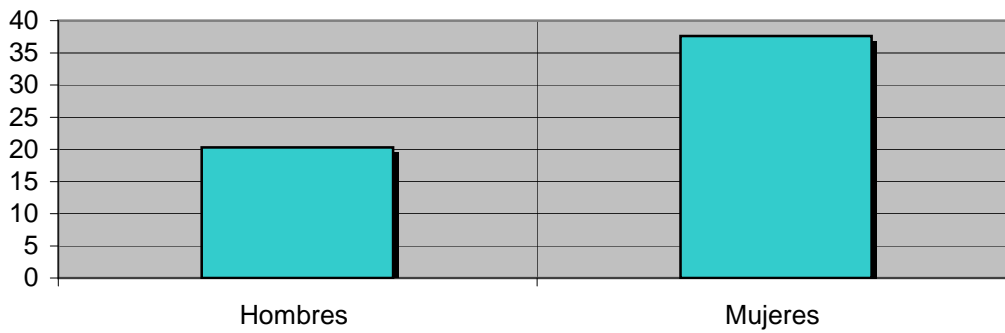
REF:son-radiofene01/a08

Muestra: Población oyente de la emisora.

Tiempo medio de dedicación diaria a la emisora (minutos / día)

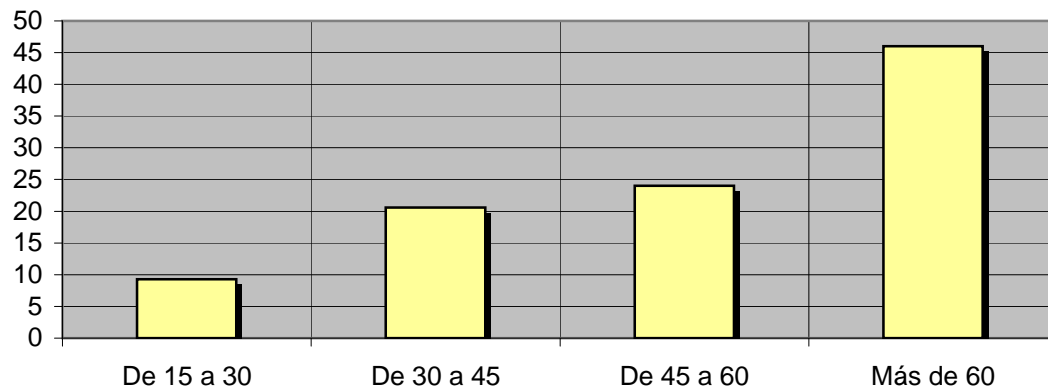
Análisis de sus seguidores por sexos:

Hombres	Mujeres
20,3	37,6



Análisis de sus seguidores por grupos de edad:

De 15 a 30	De 30 a 45	De 45 a 60	Más de 60
9,3	20,6	24,0	46,0



Análisis sobre los oyentes habituales de la emisora

Se consideran habituales los que dedican una media de más de un minuto al día a la emisora.

Datos obtenidos:

- Distribución de la audiencia durante el día
- Distribución de la audiencia durante la semana
- Progresión de la audiencia

INFORTÉCNICA

REF:son-radiofene01/a08

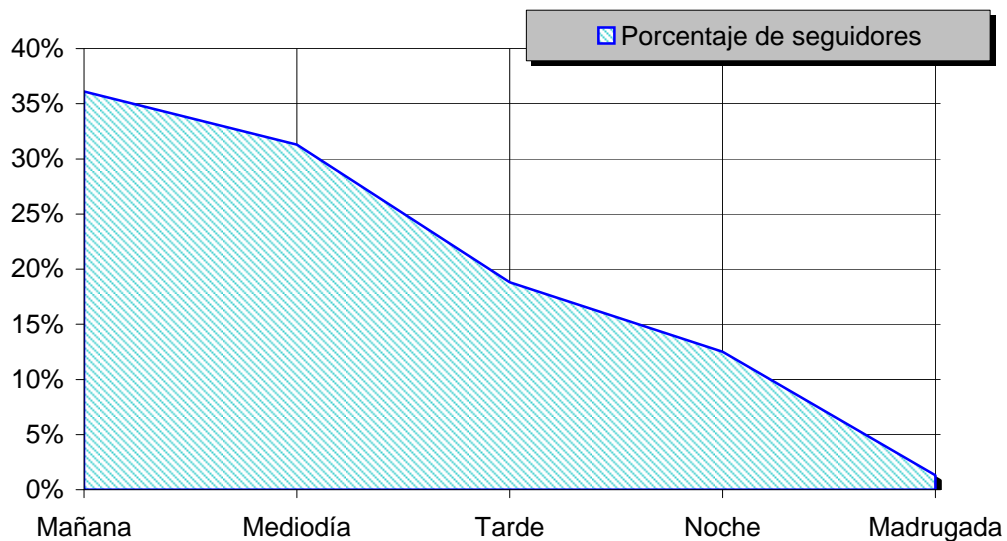
Muestra: Población habitual de la emisora.

Pregunta - ¿A qué horas escucha habitualmente "Radio Fene"?

- A. Mañana (6h - 12h)
- B. Mediodía (12h - 16h)
- C. Tarde (16h - 20h)
- D. Noche (20h - 1h)
- E. Madrugada (1h - 6h)

Análisis general

Respuesta	Porcentaje de seguidores
Mañana	36,1%
Mediodía	31,3%
Tarde	18,8%
Noche	12,5%
Madrugada	1,3%



Distribución de la audiencia durante el día

Los resultados obtenidos son un reflejo del horario más común de sintonización de la emisora. Lo que no significa que no la sigan fuera del horario más habitual.

INFORTÉCNICA

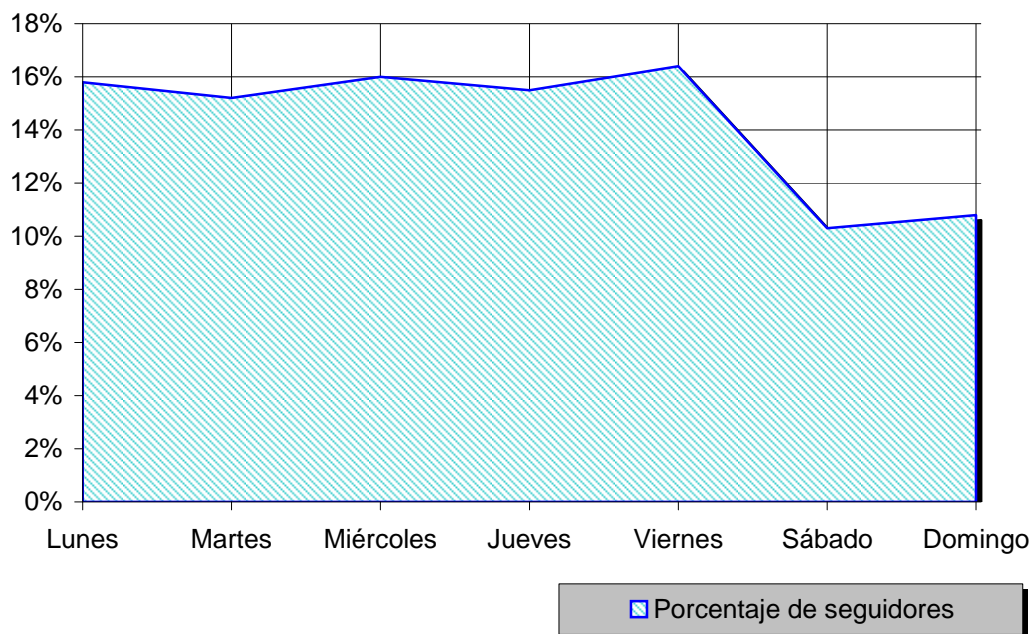
REF:son-radiofene01/a08

Muestra: Población habitual de la emisora.

Pregunta - ¿Qué días de la semana suele escuchar "Radio Fene"?

Análisis general

Respuesta	Porcentaje de seguidores
Lunes	15,8%
Martes	15,2%
Miércoles	16,0%
Jueves	15,5%
Viernes	16,4%
Sábado	10,3%
Domingo	10,8%



Distribución de la audiencia durante los días de la semana

INFORTÉCNICA

REF:son-radiofene01/a08

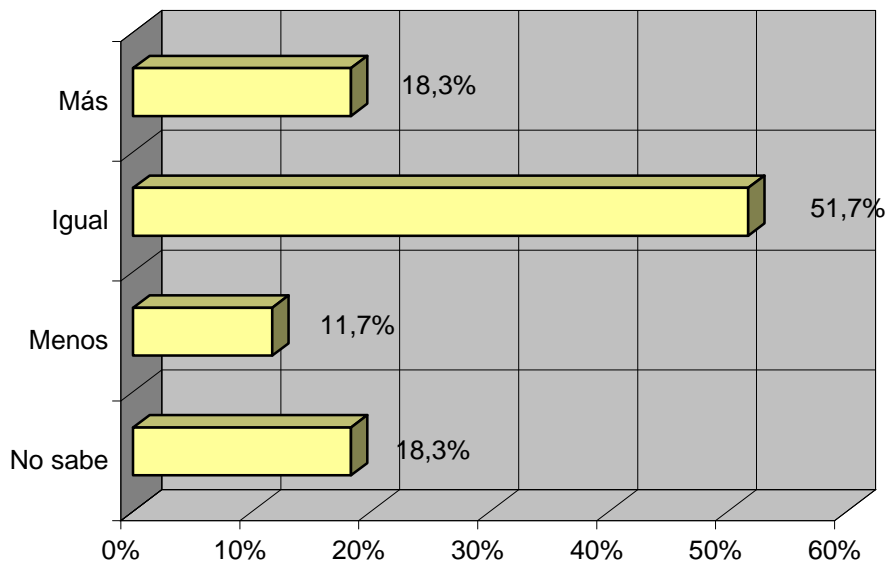
Muestra: Población que conoce la emisora.

Pregunta - ¿Sigue la emisora: más, igual o menos que hace un año?

- A. Más
- B. Igual
- C. Menos
- D. No sabe / no contesta

Análisis general

Respuesta	Porcentaje
Más	18,3%
Igual	51,7%
Menos	11,7%
No sabe	18,3%



Progresión de la audiencia