

ESTUDI D'AUDIÈNCIA
"Ràdio Palafolls"

FITXA TÈCNICA

Empresa que realitza l'estudi	Informació Tècnica i Científica SL (Infortècnica)
Mostra	430 persones
Marge d'error de la mostra	Treballant a un nivell de confiança del 95,5% (dos sigma), el marge d'error es inferior al 5% per el conjunt de la mostra.
Univers	Població major de 15 anys del municipi de Palafolls
Tipus d'entrevista	Telefònica, aleatòria i de distribució proporcional a l'extensió de la població, obtenint una mostra proporcional i significativa de cada grup de sexe i edat.
Data del sondeig	Abril de 2008
Horari de les entrevistes	Entre les 18:00 i les 22:00 hores dels dies laborables.
Dades d'Infortècnica	C/ Lepant 422 08025 Barcelona Tel: 934334243 Fax: 934351627 Mes informació a: http://www.infortecnica.com

Pot verificar l'autenticitat de les dades de l'estudi a la web www.audiencia.org o contactant amb Infortècnica.

**"RÀDIO PALAFOLLS", SEGUIDA HABITUALMENT PER 5.000
RADIOOIENTS EN EL SEU MUNICIPI, SUPERA UN 25 PER
CENT DE SHARE**

"Radi Palafolls" és una emissora coneguda per la gran majoria de la població de Palafolls. Més del 60 per cent la segueix de forma habitual, 5.000 radiooients, que li dediquen una mitjana de temps de 50 minuts al dia.

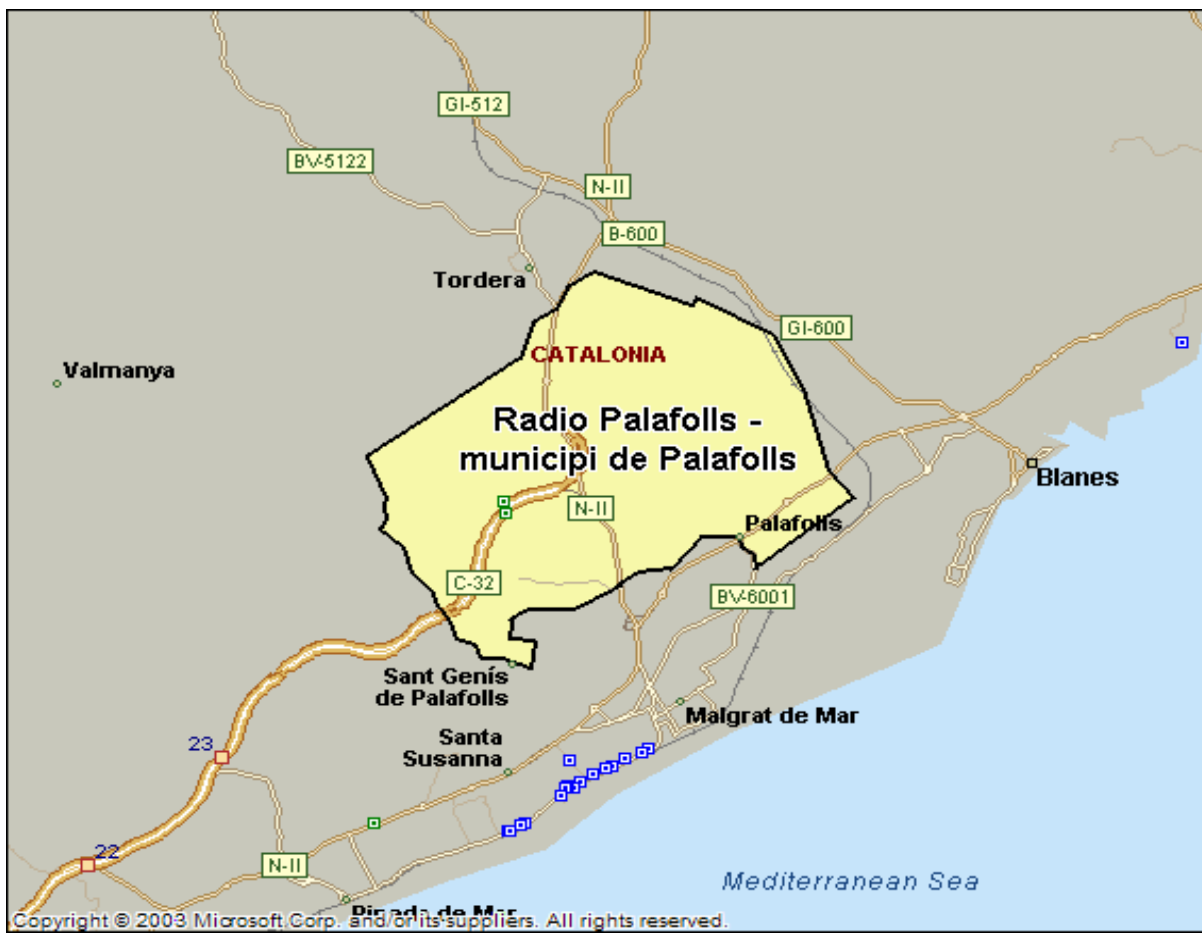
Sobre el conjunt de la població de Palafolls, el temps mig d'audiència és de 30 minuts diaris. Obté un elevat share del 25 per cent de l'audiència global de ràdio. El GRP's només en el seu municipi és pròxim a 1.500 radiooients.

L'emissora és seguida per tots els grups de sexe i edat.

Anàlisi quantitatiu de l'emissora per àrees

Dades obtingudes a cada àrea

- Grau de coneixement de la població respecte el nom de l'emissora.
- Qualitat de recepció
- Freqüència de seguiment general de l'emissora.
- Freqüència de seguiment durant l'últim mes.
- Nombre d'oients que segueixen l'emissora habitualment.
Nombre d'oients que segueixen l'emissora durant l'últim mes.
- Temps de dedicació diària a l'emissora.
- Temps de dedicació durant l'últim mes.
- SHARE, GRP y total d'hores d'audiència diària (dades generals).
- SHARE, GRP y total d'hores d'audiència diària (dades de l'últim mes).



Àrees de realització de l'estudi.

Àrea de Palafolls

Anàlisi quantitatiu

Última actualització	Abril de 2008
Població dels municipis de la mostra	8.061
Municipis	Palafolls

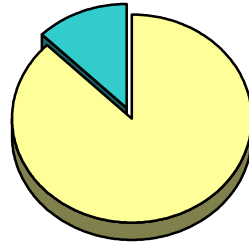
INFORTÈCNICA

REF:son-radio01/m08

Mostra: població major de 15 anys de: Àrea de Palafolls

Pregunta - Coneix l'emissora "Ràdio Palafolls"?

Resposta	Percentatge
Sí	87,5%
No	12,5%

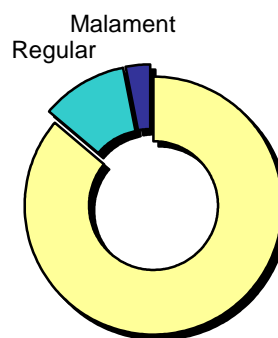


Grau de coneixement de la població respecte el nom de l'emissora

Mostra: població de: Àrea de Palafolls que coneix l'emissora

Pregunta - En quant a la recepció del senyal "Ràdio Palafolls" es rep bé, regular o malament?

Resposta	Percentatge
Bé	86,2%
Regular	10,8%
Malament	3,0%



Bé

Qualitat de recepció

INFORTÈCNICA

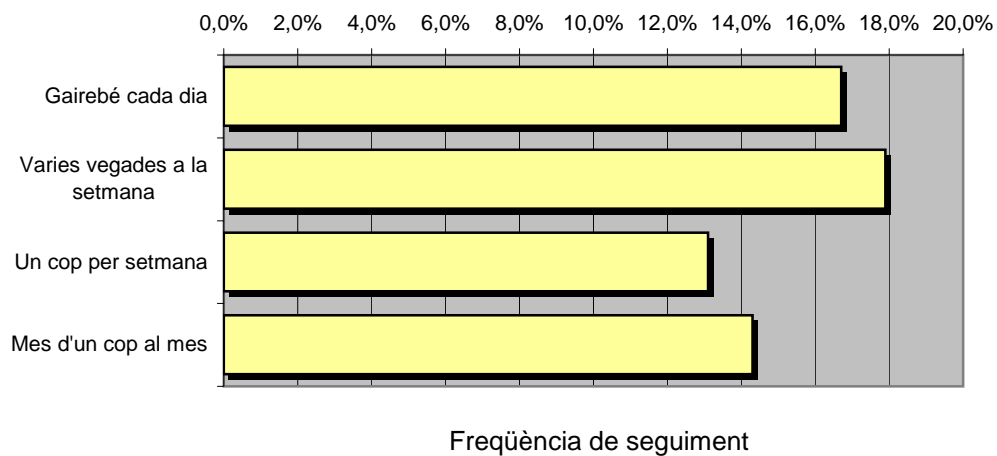
REF:son-radio01/m08

Muestra: poblaci3n mayor de 15 a5os de: 0rea de Palafolls

Pregunta - Amb quina freqüència segueix aquesta emissora?

Resposta	Percentatge	Persones
Gairebé cada dia	16,7%	1.346
Varies vegades a la setmana	17,9%	1.443
Un cop per setmana	13,1%	1.056
Mes d'un cop al mes	14,3%	1.153

Aquesta emissora es escoltada habitualment per **4.998** persones de l'0rea indicada.



Mitjana de temps de dedicaci3n di0ria a l'emissora

min / dia	desviaci3n	SHARE	GRPs	Hores d'audienci0 di0ria
30,1	52,9	25,1%	1.335	4.046,2

min / dia: mitjana de minuts diaris que dedica la poblaci3n del 0rea en qüestió a l'emissora.

Desviaci3n est0ndard sobre la mitjana: mostra la dispersi3n de valors sobre la mitjana.

SHARE: quota d'audienci0, o percentatge respecte la resta d'emissores.

GRPs: quota de audienci0, expressada en nombre de persones, respecte la resta d'emissores.

Hores d'audienci0 di0ria: total de hores de seguiment que hi dedica el conjunt de la poblaci3n.

INFORTÈCNICA

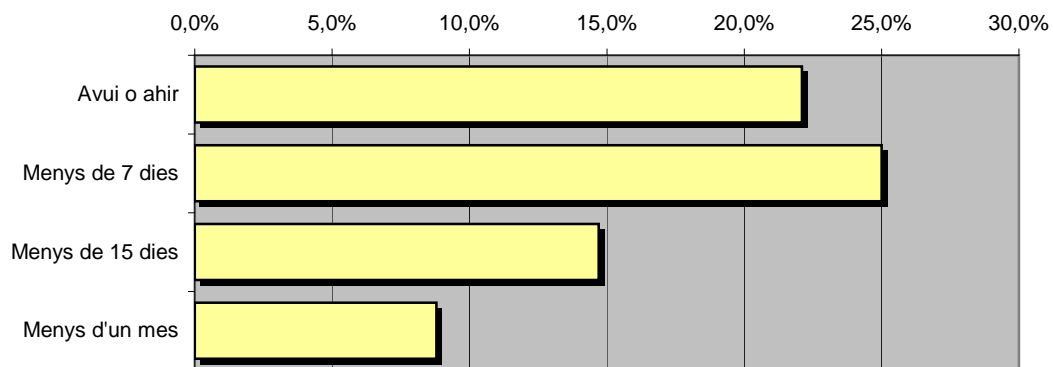
REF:son-radio01/m08

Mostra: població major de 15 anys de: Àrea de Palafolls

Pregunta - ¿Aproximadament, quan va ser l'últim cop que va escoltar "Ràdio Palafolls"?

Resposta	Percentatge	Persones
Avui o ahir	22,1%	1.781
Menys de 7 dies	25,0%	2.015
Menys de 15 dies	14,7%	1.185
Menys d'un mes	8,8%	709

Aquesta emissora ha estat escoltada per **5.691** persones durant l'últim mes.



Freqüència de seguiment del mitjà en l'últim mes

Mitjana de temps de dedicació diària a l'emissora durant l'últim mes

Dades de l'últim mes	
min / dia	desviació
38,0	53,2

Dades de l'últim mes		
SHARE	GRPs	Hores d'audiència diària
31,7%	1.685	5.105,3

min / dia: mitjana de minuts diaris que dedica la població del àrea en qüestió a l'emissora.

Desviació estàndard sobre la mitjana: mostra la dispersió de valors sobre la mitjana.

SHARE: quota d'audiència, o percentatge respecte la resta d'emissores.

GRPs: quota de audiència, expressada en nombre de persones, respecte la resta d'emissores.

Hores d'audiència diària: total de hores de seguiment que hi dedica el conjunt de la població.

Anàlisi per grups de sexe i d'edat

Les dades que es presenten a continuació estan basades en el conjunt de la mostra que s'ha realitzat. Així doncs, no són proporcionals a la població de cada àrea.

Dades obtingudes:

- Coneixement del nom de l'emissora per sexes i edats.
- Freqüència de seguiment per sexes i edats.
- Temps de dedicació diari per sexes i edats.
- Temps de dedicació diari dels seus oients per sexes i edats.

INFORTÈCNICA

REF:son-radio01/m08

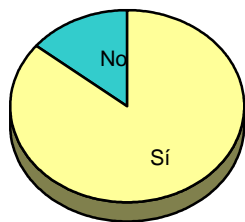
Mostra: població major de 15 anys de tota l'àrea de la mostra.

Pregunta - ¿Coneix l'emissora "Ràdio Palafolls"?

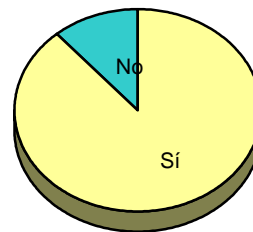
Anàlisi comparatiu per sexes

Resp / Grup	Homes	Dones
Sí	85,7%	88,7%
No	14,3%	11,3%

Homes

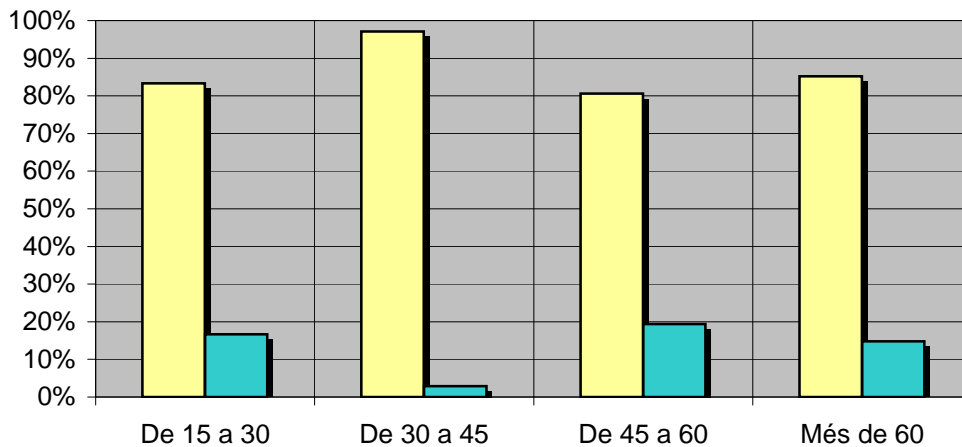


Dones



Anàlisi comparatiu per grups d'edat

Resp / Grup	De 15 a 30	De 30 a 45	De 45 a 60	Més de 60
Sí	83,3%	97,1%	80,6%	85,2%
No	16,7%	2,9%	19,4%	14,8%



INFORTÈCNICA

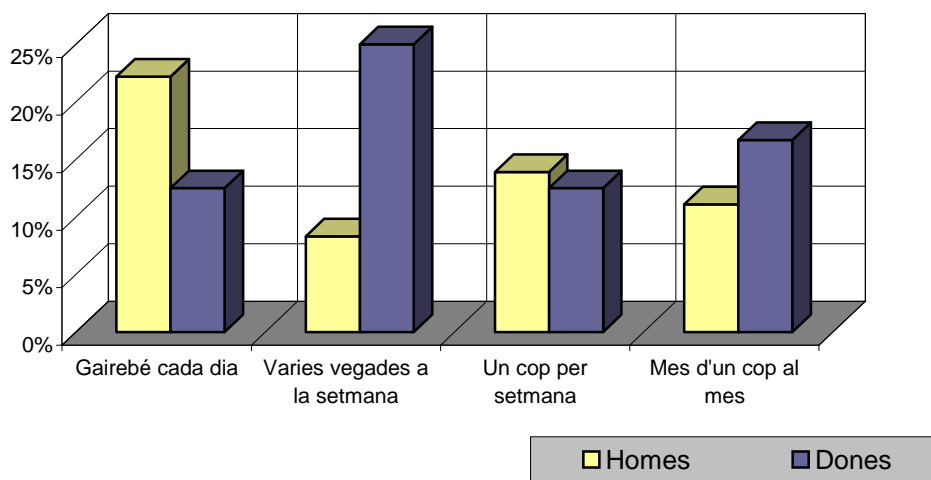
REF:son-radio01/m08

Mostra: població major de 15 anys de tota l'àrea de la mostra.

Pregunta - Amb quina freqüència segueix aquesta emissora?

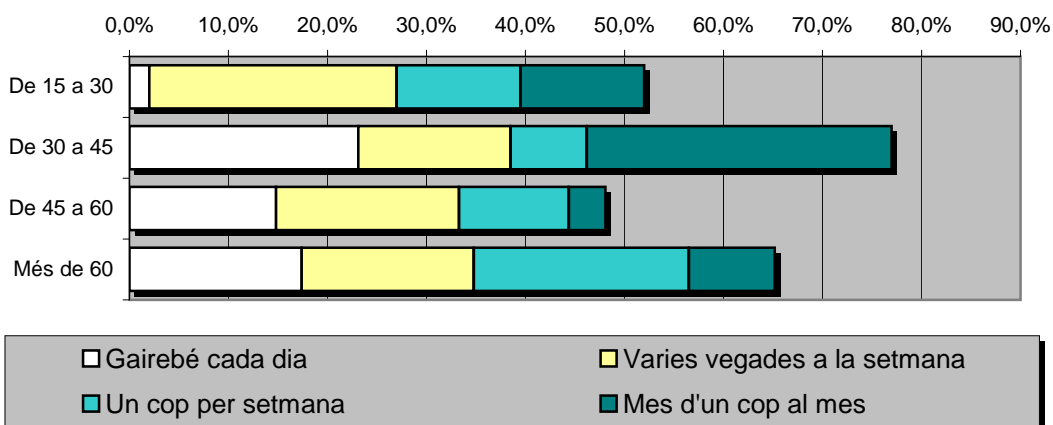
Anàlisi per sexes

Resposta	Homes	Dones
Gairebé cada dia	22,2%	12,5%
Varies vegades a la setmana	8,3%	25,0%
Un cop per setmana	13,9%	12,5%
Mes d'un cop al mes	11,1%	16,7%



Anàlisi comparatiu per grups d'edat

Resp \ Grup	De 15 a 30	De 30 a 45	De 45 a 60	Més de 60
Gairebé cada dia	2,0%	23,1%	14,8%	17,4%
Varies vegades a la setmana	25,0%	15,4%	18,5%	17,4%
Un cop per setmana	12,5%	7,7%	11,1%	21,7%
Mes d'un cop al mes	12,5%	30,8%	3,7%	8,7%



INFORTÈCNICA

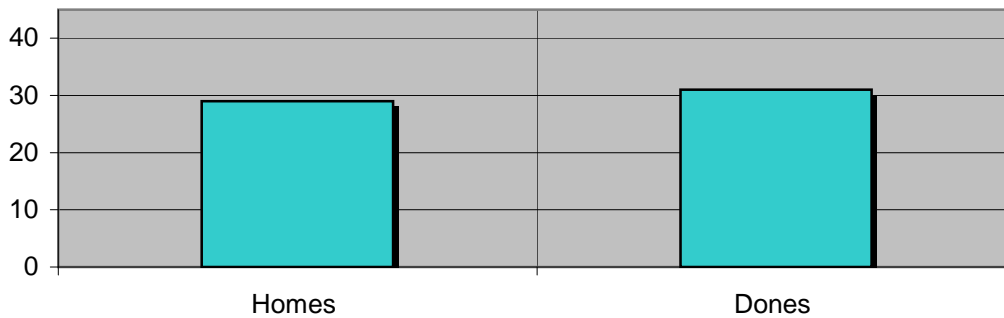
REF:son-radio01/m08

Mostra: població major de 15 anys de tota l'àrea de la mostra.

Mitjana de temps de dedicació diària a l'emissora (minuts / dia)

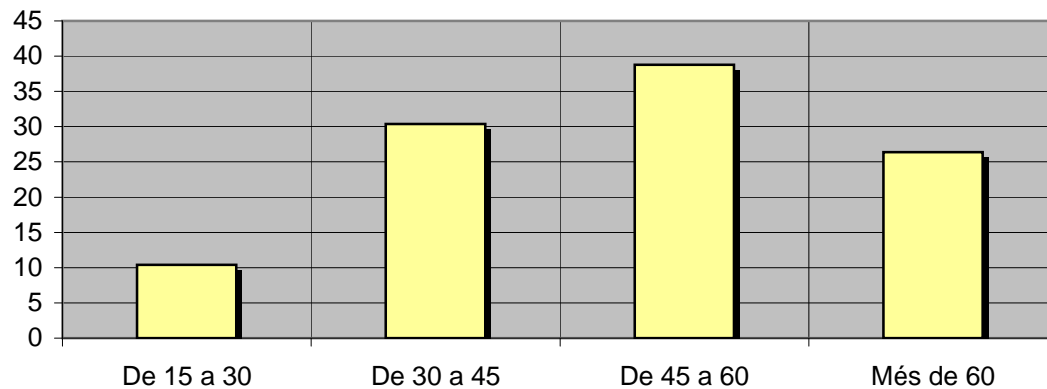
Anàlisi per sexes

Homes	Dones
29,0	31,0



Anàlisi comparatiu per grups d'edat

De 15 a 30	De 30 a 45	De 45 a 60	Més de 60
10,4	30,4	38,8	26,4



INFORTÈCNICA

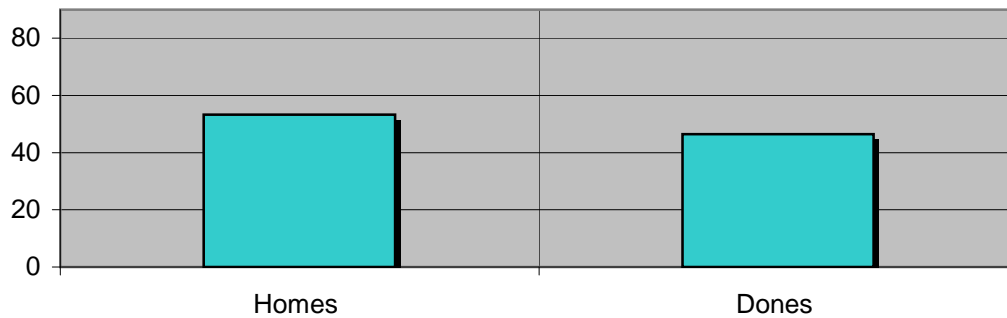
REF:son-radio01/m08

Mostra: població oient de l'emissora.

Mitjana de temps de dedicació diària a l'emissora (minuts / dia)

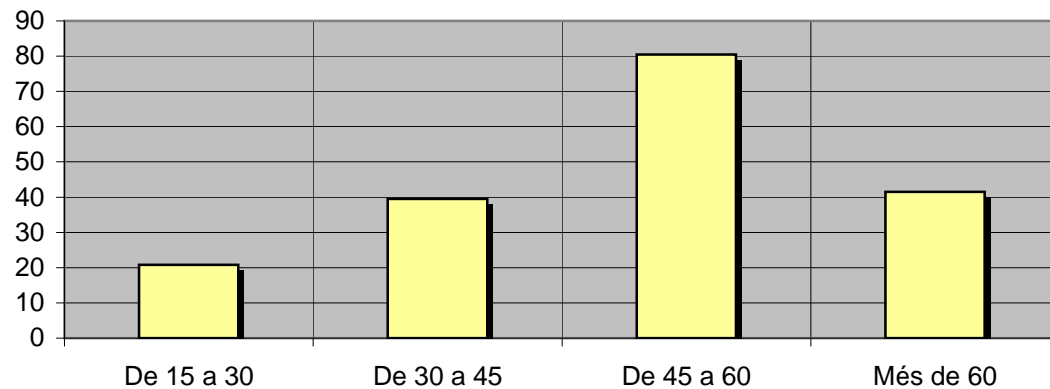
Anàlisi dels seus oients per sexes:

Homes	Dones
53,3	46,4



Anàlisi dels seus oients per grups d'edat:

De 15 a 30	De 30 a 45	De 45 a 60	Més de 60
20,8	39,5	80,5	41,5



Anàlisi dels oients habituals de l'emissora

Es consideren oients habituals els qui dediquen una mitjana de més d'un minut al dia a l'emissora.

Dades obtingudes:

- Distribució de l'audiència durant el dia.
- Distribució de l'audiència durant la setmana.
- Progressió de l'audiència.

INFORTÈCNICA

REF:son-radio01/m08

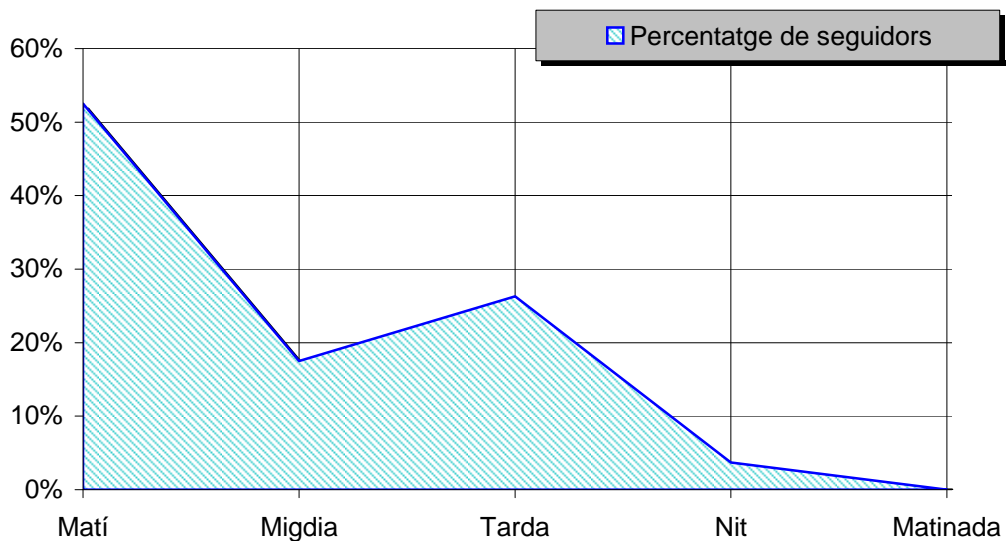
Mostra: població habitual de l'emissora.

Pregunta - A quines hores escolta normalment "Ràdio Palafolls"?

Matí (6h - 12h)
Migdia (12h - 16h)
Tarda (16h - 20h)
Nit (20h - 1h)
Matinada (1h - 6h)

Anàlisi general

Resposta	Percentatge de seguidors
Matí	52,5%
Migdia	17,5%
Tarda	26,3%
Nit	3,7%
Matinada	0,0%



Distribució de l'audiència durant el dia

Nota

El resultat obtingut és una representació de l'horari més comú de sintonització de l'emissora. Això no vol dir que no hi hagi seguiment fora de l'horari més habitual.

INFORTÈCNICA

REF:son-radio01/m08

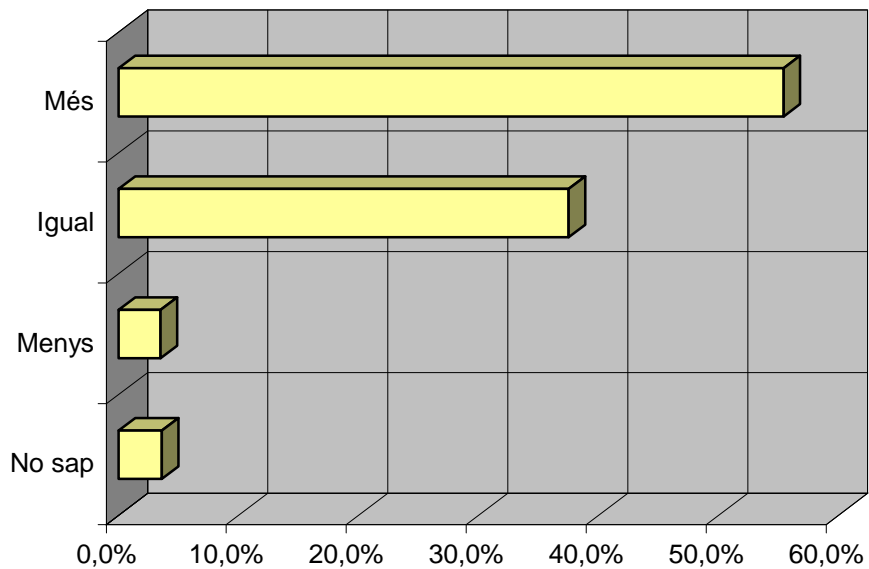
Mostra: població que coneix l'emissora.

Pregunta - Escolta l'emissora: més, igual o menys que fa un any?

- A. Més
- B. Igual
- C. Menys
- D. No sap / No contesta

Anàlisi general

Resposta	Percentatge
Més	55,4%
Igual	37,5%
Menys	3,5%
No sap	3,6%



Progressió de l'audiència

INFORTÈCNICA

REF:son-radio01/m08

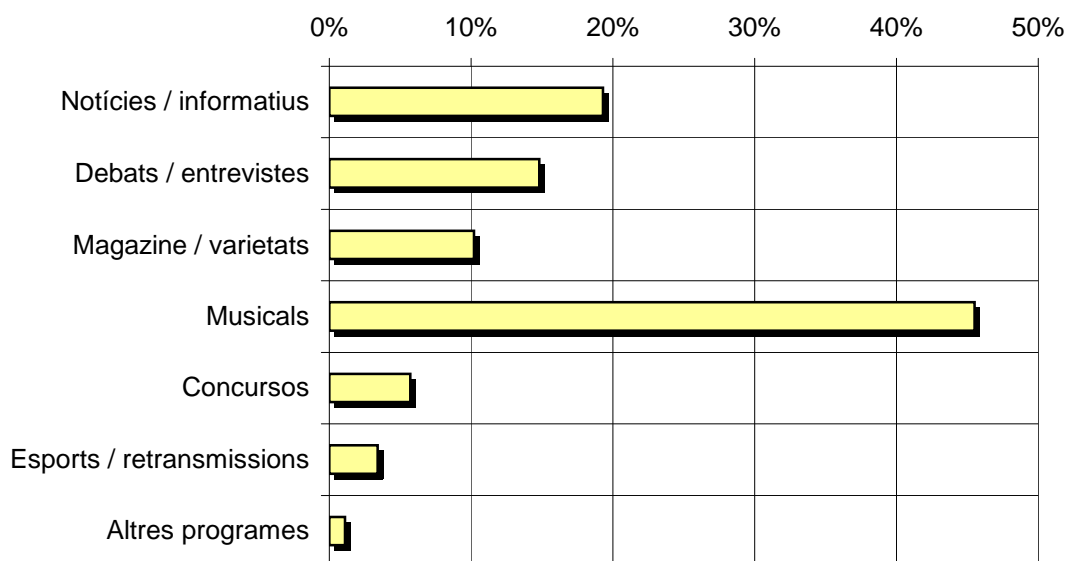
Mostra: població habitual de l'emissora.

Què és el que més li agrada de la programació d'aquesta emissora i de la ràdio en general?

Notícies / informatius
Debats / entrevistes
Magazine / varietats
Musicals
Concursos
Esports / retransmissions
Altres programes

Anàlisi general

Respostes	Percentatge de població
Notícies / informatius	19,3%
Debats / entrevistes	14,8%
Magazine / varietats	10,2%
Musicals	45,5%
Concursos	5,7%
Esports /	3,4%
Altres programes	1,1%



■ Percentatge de població

Al preguntar què li manca o li sobra a l'emissora: les respostes no han estat gaire repetides. Tot i així la opinió que ha coincidit més és: "que li manca una mica més de programació musical", tot i que les preferències musicals dels seus oients són molt variades. Altres respostes han estat: " que li manquen notícies exteriors al poble" o "que li sobra el programa de sevillanes".