

ESTUDIO DE AUDIENCIA
"Canal 37 Alicante"

FICHA TÉCNICA

Empresa que realiza el estudio	Información Técnica y Científica SL (Infortécnica)
Muestra	506 personas.
Margen de error de la muestra	Trabajando a un nivel de confianza del 95,5% (dos sigma), el margen de error es inferior al 5% para el conjunto de la muestra.
Universo	Población mayor de 15 años de Alicante y resto de la comarca de Alicante.
Tipo de entrevista	Telefónica, aleatoria y de distribución proporcional a la extensión de la población, obteniendo una muestra proporcional y significativa de cada grupo de sexo y edad.
Fecha del sondeo	Abril de 2008
Horario de las entrevistas	Entre las 18:00 y las 22:00 horas de los días laborales.
Datos de Infortécnica	C/ Lepanto 422 08025 Barcelona Tel: 934334243 Fax: 934351627 Más información en: Http://www.infortecnica.com

“CANAL 37 TV ALICANTE”, alcanza un cinco por ciento de share en la Capital y su Comarca, durante el último mes

En el último sondeo realizado en abril de 2008, "Canal 37 TV Alicante" es una cadena de televisión conocida por la gran mayoría de la población de Alicante y su comarca. La tienen presintonizada dos de cada tres televisores. Cerca de 200.000 telespectadores del conjunto de su área de audiencia la siguen de forma habitual, dedicando a la emisora 27 minutos al día, dos minutos más que en el anterior estudio.

“Canal 37”, obtiene en Alicante capital una media de audiencia próxima a nueve minutos al día sobre el conjunto de la población durante el último mes. Alcanza cerca del cinco por ciento de share en la Capital y su Comarca. El GRP´s de la cadena se aproxima a 30.000 telespectadores en el conjunto de su área de difusión. Presenta un consolidado seguimiento por parte de todos los grupos de sexo y edad, como consecuencia de su aceptada y variada programación.

Análisis cuantitativo de la audiencia de la emisora por áreas

Datos obtenidos en cada área

- Grado de conocimiento de la población respecto al nombre de la emisora.
- Porcentaje de sintonización.
- Calidad de recepción.
- Frecuencia de seguimiento general de la emisora.
- Frecuencia de seguimiento en el último mes.
- Número de personas que siguen la emisora habitualmente.
- Número de personas que han seguido la emisora en el último mes.
- Tiempo medio de dedicación diaria a la emisora.
- Tiempo medio de dedicación diaria en el último mes.
- SHARE, GRP y total de horas de audiencia diaria (datos generales).
- SHARE, GRP y total de horas de audiencia diaria (datos del último mes).



Áreas de realización del estudio

Alicante/Alacant

Análisis cuantitativo

Última actualización	Abril de 2008
Población de los municipios de la muestra	322.431
Municipios	Alicante/Alacant

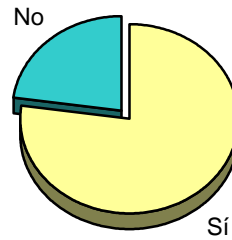
INFORTÉCNICA

REF:son-canal37alicante01/a08

Muestra: población mayor de 15 años de: Alicante/Alacant

Pregunta - ¿Conoce la emisora de TV local "Canal 37 Alicante"?

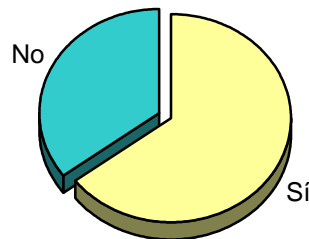
Respuesta	Porcentaje
Sí	77,1%
No	22,9%



Grado de conocimiento de la población respecto al nombre de la emisora

Pregunta - ¿Tiene sintonizada "Canal 37 Alicante" en su televisor?

Respuesta	Porcentaje
Sí	64,6%
No	35,4%

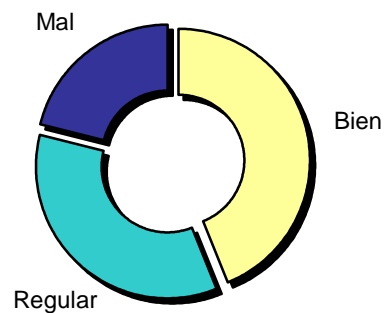


Porcentaje de sintonización

Muestra: población de: Alicante/Alacant que conoce la emisora

Pregunta - En cuanto a la recepción de la señal "Canal 37 Alicante" ¿se recibe bien, regular o mal?

Respuesta	Porcentaje
Bien	44,0%
Regular	35,0%
Mal	21,0%



Calidad de recepción

INFORTÉCNICA

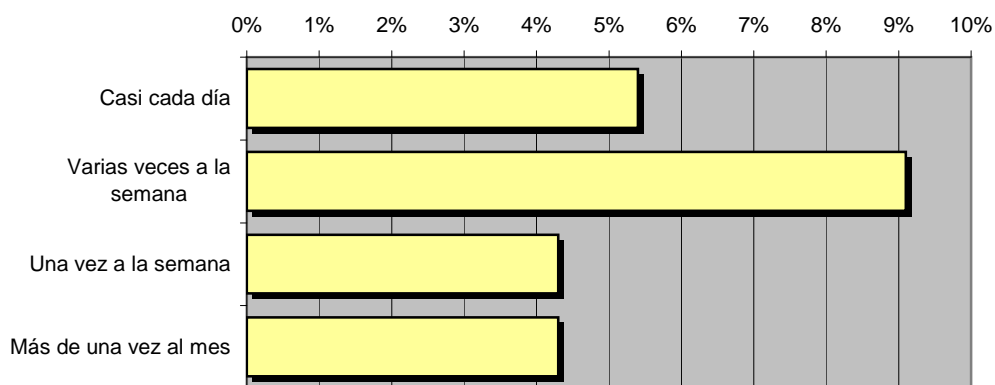
REF:son-canal37alicante01/a08

Muestra: población mayor de 15 años de: Alicante/Alacant

Pregunta - ¿Con qué frecuencia sigue la emisora?

Respuesta	Porcentaje	Personas
Casi cada día	5,4%	17.411
Varias veces a la semana	9,1%	29.341
Una vez a la semana	4,3%	13.865
Más de una vez al mes	4,3%	13.865

Esta emisora es seguida habitualmente por **74.482** personas del área indicada



Frecuencia de seguimiento

Tiempo medio de dedicación diaria a la emisora

min / día	desviación	SHARE	GRPs	Horas de audiencia diaria
7,6	24,4	4,0%	12.763	40.841,3

min / día: media de minutos diarios que dedica la población del área específica a la emisora

Desviación estándar sobre la media: muestra la dispersión de valores sobre la media.

SHARE: cuota de audiencia, expresada en porcentaje, respecto al resto de emisoras.

GRPs: cuota de audiencia, expresada en número de personas, respecto al resto de emisoras.

Horas de audiencia diaria: total de horas de seguimiento que dedica el conjunto de la población.

INFORTÉCNICA

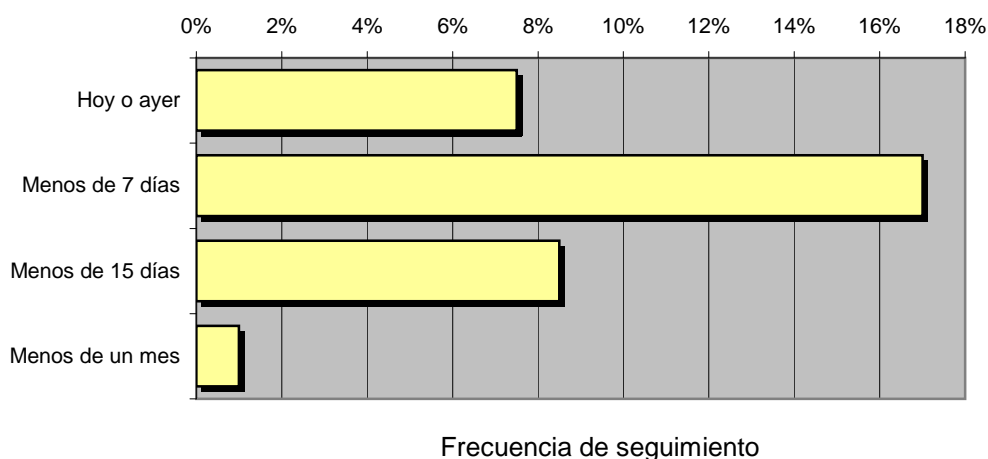
REF:son-canal37alicante01/a08

Muestra: población mayor de 15 años de: Alicante/Alacant

Pregunta - ¿Aproximadamente, cuándo fue la última vez que vió "Canal 37 Alicante"?

Respuesta	Porcentaje	Personas
Hoy o ayer	7,5%	24.182
Menos de 7 días	17,0%	54.813
Menos de 15 días	8,5%	27.407
Menos de un mes	1,0%	3.224

Esta emisora ha sido seguida por **109.627** personas durante el último mes



Tiempo medio de dedicación diaria a la emisora durante el último mes

Datos del último mes	
min / día	desviación
8,7	23,4

Datos del último mes		
SHARE	GRPs	Horas de audiencia diaria
4,6%	14.832	46.752,5

min / día: media de minutos diarios que dedica la población del área específica a la emisora

Desviación estándar sobre la media: muestra la dispersión de valores sobre la media.

SHARE: cuota de audiencia, expresada en porcentaje, respecto al resto de emisoras.

GRPs: cuota de audiencia, expresada en número de personas, respecto al resto de emisoras.

Horas de audiencia diaria: total de horas de seguimiento que dedica el conjunto de la población.



Áreas de realización del estudio

Resto de la comarca de Alicante

Análisis cuantitativo

Última actualización	Abril de 2008
Población de los municipios de la muestra	128.596
Municipios	<p>Agost</p> <p>San Vicente del Raspeig/Sant Vicent del Raspei</p> <p>Mutxamel</p> <p>Sant Joan d'Alacant</p> <p>Campello (el)</p> <p>Jijona/Xixona</p> <p>Busot</p> <p>Aigües</p> <p>Torremanzanas/Torre de les Maçanes (la)</p>

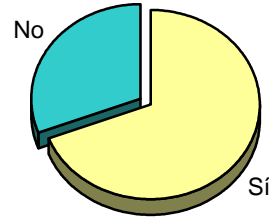
INFORTÉCNICA

REF:son-canal37alicante01/a08

Muestra: población mayor de 15 años de: Resto de la comarca de Alicantí

Pregunta - ¿Conoce la emisora de TV local "Canal 37 Alicante"?

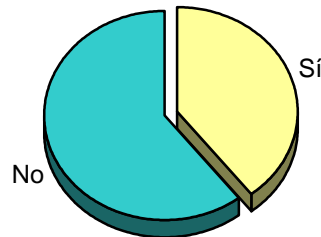
Respuesta	Porcentaje
Sí	69,1%
No	30,9%



Grado de conocimiento de la población respecto al nombre de la emisora

Pregunta - ¿Tiene sintonizada "Canal 37 Alicante" en su televisor?

Respuesta	Porcentaje
Sí	39,4%
No	60,6%

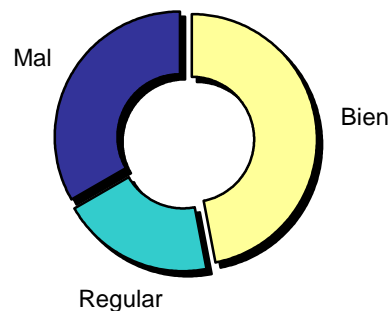


Porcentaje de sintonización

Muestra: población de: Resto de la comarca de Alicantí que conoce la emisora

Pregunta - En cuanto a la recepción de la señal "Canal 37 Alicante" ¿se recibe bien, regular o mal?

Respuesta	Porcentaje
Bien	47,0%
Regular	19,7%
Mal	33,3%



Calidad de recepción

INFORTÉCNICA

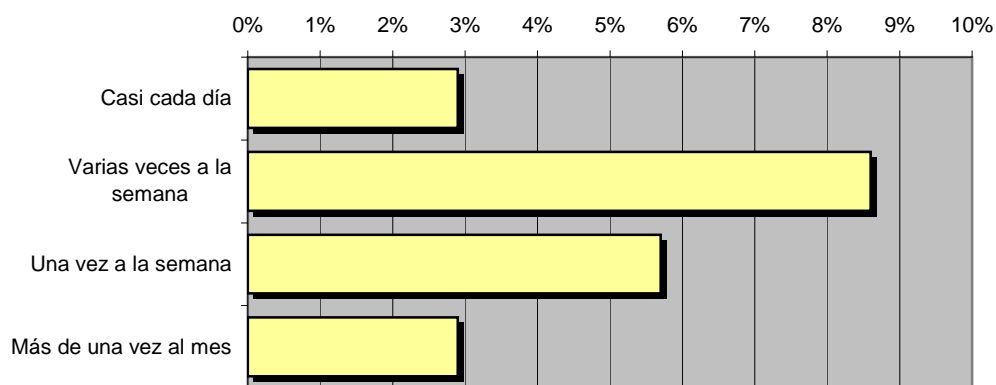
REF:son-canal37alicante01/a08

Muestra: población mayor de 15 años de: Resto de la comarca de Alicante

Pregunta - ¿Con qué frecuencia sigue la emisora?

Respuesta	Porcentaje	Personas
Casi cada día	2,9%	3.729
Varias veces a la semana	8,6%	11.059
Una vez a la semana	5,7%	7.330
Más de una vez al mes	2,9%	3.729

Esta emisora es seguida habitualmente por **25.848** personas del área indicada



Frecuencia de seguimiento

Tiempo medio de dedicación diaria a la emisora

min / día	desviación	SHARE	GRPs	Horas de audiencia diaria
4,3	13,7	2,2%	2.861	9.153,9

min / día: media de minutos diarios que dedica la población del área específica a la emisora

Desviación estándar sobre la media: muestra la dispersión de valores sobre la media.

SHARE: cuota de audiencia, expresada en porcentaje, respecto al resto de emisoras.

GRPs: cuota de audiencia, expresada en número de personas, respecto al resto de emisoras.

Horas de audiencia diaria: total de horas de seguimiento que dedica el conjunto de la población.

INFORTÉCNICA

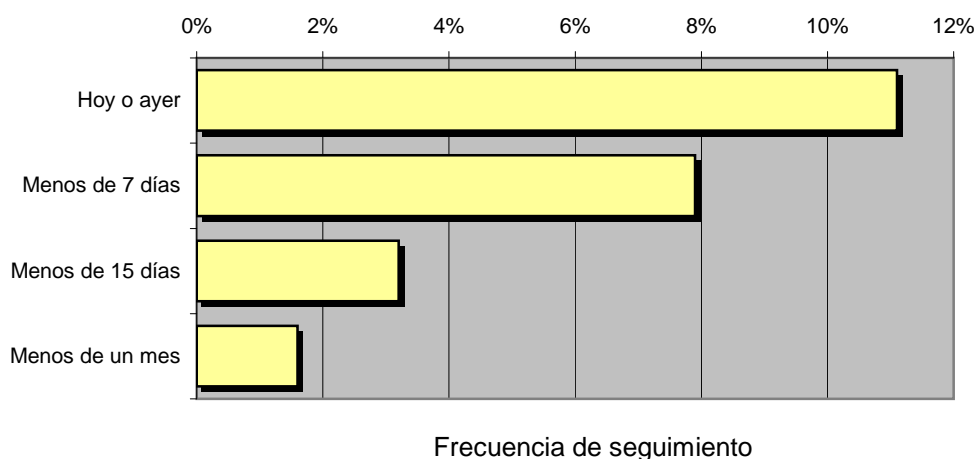
REF:son-canal37alicante01/a08

Muestra: población mayor de 15 años de: Resto de la comarca de Alicantí

Pregunta - ¿Aproximadamente, cuándo fue la última vez que vió "Canal 37 Alicante"?

Respuesta	Porcentaje	Personas
Hoy o ayer	11,1%	14.274
Menos de 7 días	7,9%	10.159
Menos de 15 días	3,2%	4.115
Menos de un mes	1,6%	2.058

Esta emisora ha sido seguida por **30.606** personas durante el último mes



Tiempo medio de dedicación diaria a la emisora durante el último mes

Datos del último mes	
min / día	desviación
8,0	25,5

Datos del último mes		
SHARE	GRPs	Horas de audiencia diaria
4,2%	5.358	17.146,1

min / día: media de minutos diarios que dedica la población del área específica a la emisora

Desviación estándar sobre la media: muestra la dispersión de valores sobre la media.

SHARE: cuota de audiencia, expresada en porcentaje, respecto al resto de emisoras.

GRPs: cuota de audiencia, expresada en número de personas, respecto al resto de emisoras.

Horas de audiencia diaria: total de horas de seguimiento que dedica el conjunto de la población.

Análisis por grupos de sexo y edad

Los datos que se presentan a continuación están basados en el conjunto de la muestra y no son proporcionales a la población de cada área.

Datos obtenidos:

- Conocimiento del nombre de la emisora por sexos y edades.
- Frecuencia de seguimiento por sexos y edades.
- Tiempo de dedicación diario por sexos y edades.
- Tiempo de dedicación diario de los habituales a la emisora por sexos y edades.

INFORTÉCNICA

REF:son-canal37alicante01/a08

Muestra: población mayor de 15 años de toda el área de la muestra.

Pregunta - ¿Conoce la emisora "Canal 37 Alicante"?

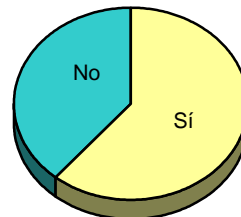
Análisis comparativo por grupos de sexo

Resp / Grupo	Hombres	Mujeres
Sí	66,2%	61,0%
No	33,8%	39,0%

Hombres

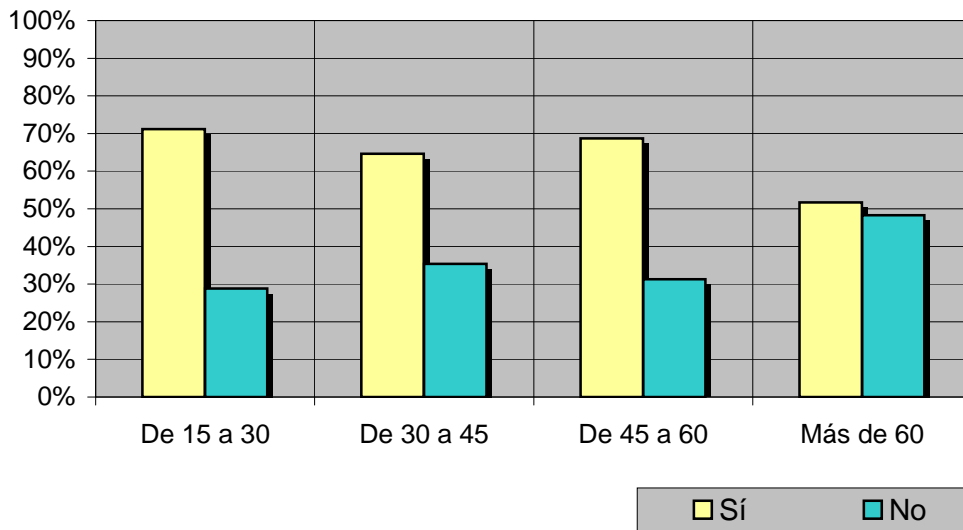


Mujeres



Análisis comparativo por grupos de edad

Resp \ Grupo	De 15 a 30	De 30 a 45	De 45 a 60	Más de 60
Sí	71,2%	64,6%	68,7%	51,7%
No	28,8%	35,4%	31,3%	48,3%



INFORTÉCNICA

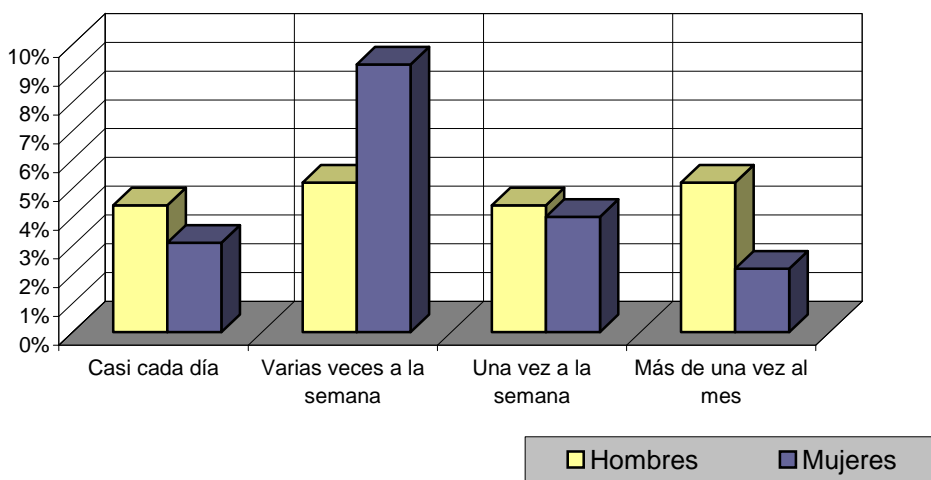
REF:son-canal37alicante01/a08

Muestra: población mayor de 15 años de toda el área de la muestra.

Pregunta - ¿Con qué frecuencia sigue la emisora?

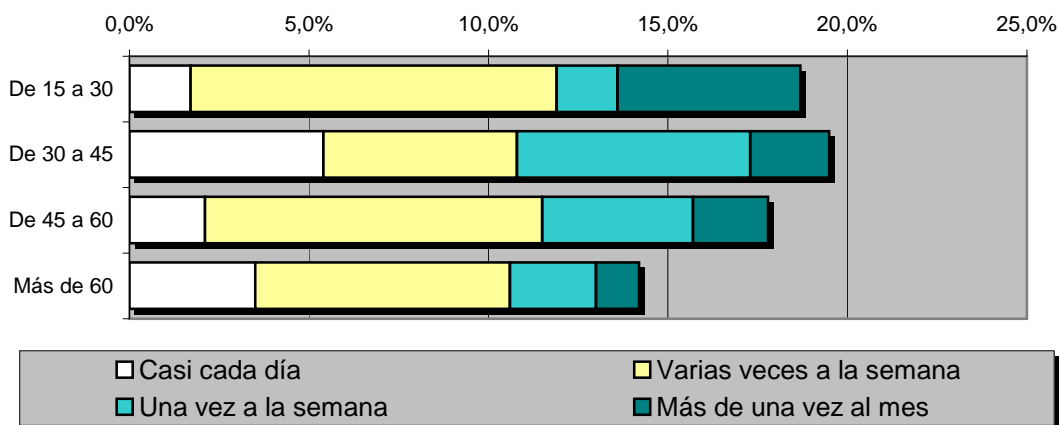
Análisis por grupos de sexo

Respuesta	Hombres	Mujeres
Casi cada día	4,4%	3,1%
Varias veces a la semana	5,2%	9,3%
Una vez a la semana	4,4%	4,0%
Más de una vez al mes	5,2%	2,2%



Análisis comparativo por grupos de edad

Resp \ Grupo	De 15 a 30	De 30 a 45	De 45 a 60	Más de 60
Casi cada día	1,7%	5,4%	2,1%	3,5%
Varias veces a la semana	10,2%	5,4%	9,4%	7,1%
Una vez a la semana	1,7%	6,5%	4,2%	2,4%
Más de una vez al mes	5,1%	2,2%	2,1%	1,2%



INFORTÉCNICA

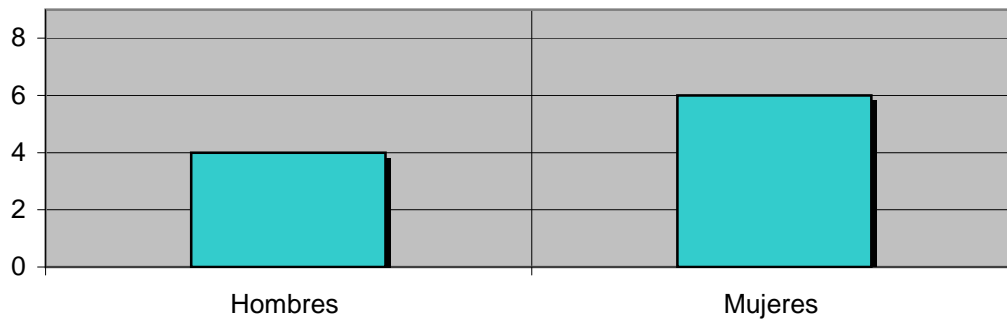
REF:son-canal37alicante01/a08

Muestra: población mayor de 15 años de toda el área de la muestra.

Tiempo medio de dedicación diaria a la emisora (minutos / día)

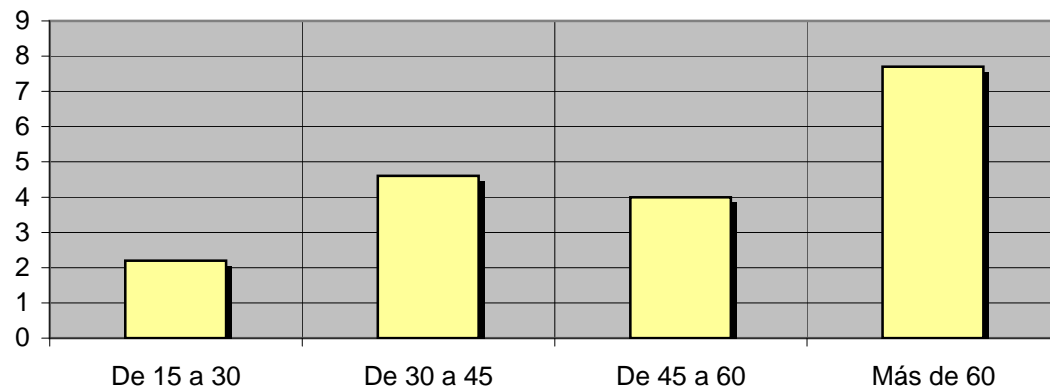
Análisis por sexos:

Hombres	Mujeres
4,0	6,0



Análisis por grupos de edad:

De 15 a 30	De 30 a 45	De 45 a 60	Más de 60
2,2	4,6	4,0	7,7



INFORTÉCNICA

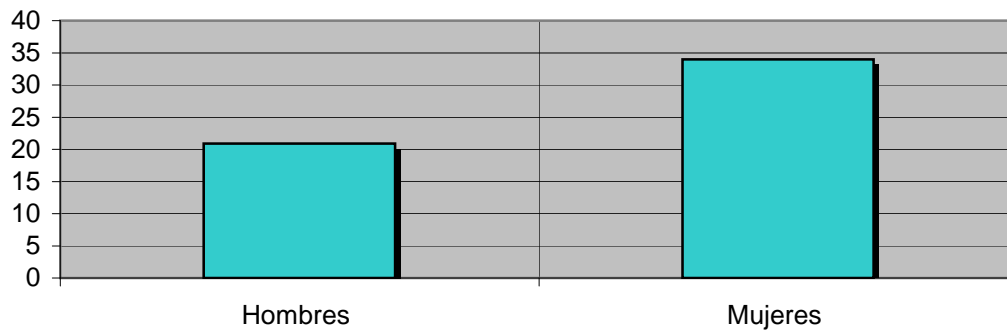
REF:son-canal37alicante01/a08

Muestra: Población que sigue la emisora, por lo menos ocasionalmente.

Tiempo medio de dedicación diaria a la emisora (minutos / día)

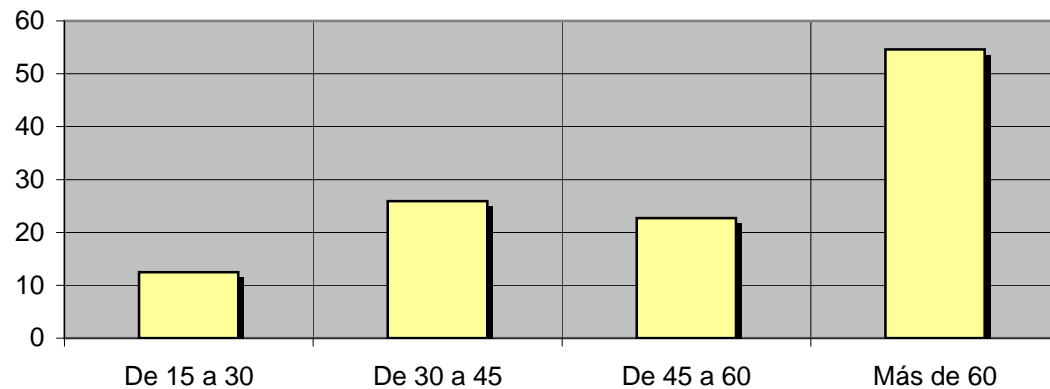
Análisis de sus seguidores por sexos:

Hombres	Mujeres
20,9	34,0



Análisis de sus seguidores por grupos de edad:

De 15 a 30	De 30 a 45	De 45 a 60	Más de 60
12,5	25,9	22,7	54,6



Análisis sobre los seguidores habituales de la emisora

Se consideran habituales aquellos que dedican una media de más de un minuto al día a la emisora.

Datos obtenidos:

- Distribución de la audiencia durante el día
- Distribución de la audiencia durante la semana
- Preferencias de la programación
- Progresión de la audiencia

INFORTÉCNICA

REF:son-canal37alicante01/a08

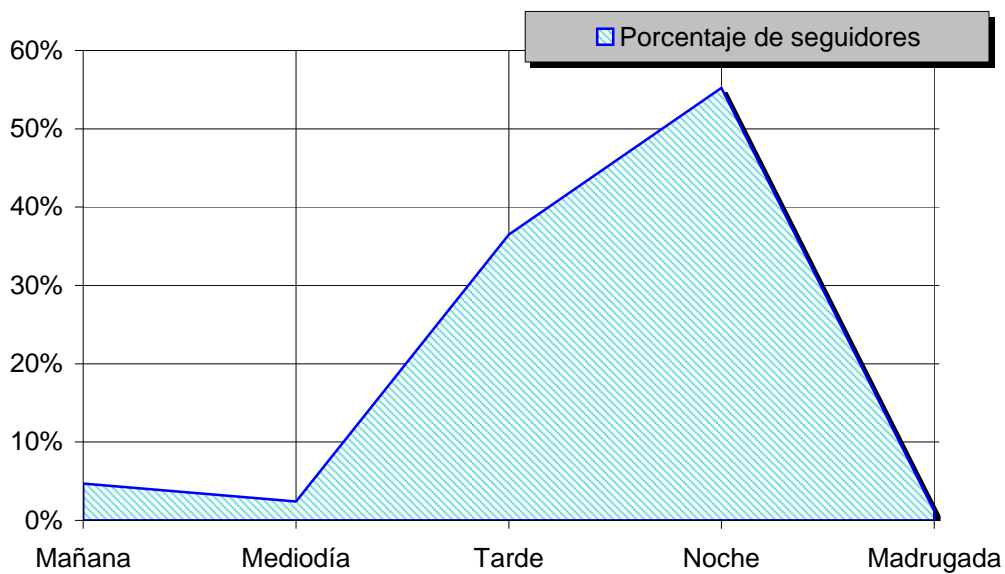
Muestra: Población habitual de la emisora.

Pregunta - ¿A qué horas sigue habitualmente "Canal 37 Alicante"?

- A. Mañana (6h - 12h)
- B. Mediodía (12h - 16h)
- C. Tarde (16h - 20h)
- D. Noche (20h - 1h)
- E. Madrugada (1h - 6h)

Análisis general

Respuesta	Porcentaje de seguidores
Mañana	4,7%
Mediodía	2,4%
Tarde	36,5%
Noche	55,2%
Madrugada	1,2%



Distribución de la audiencia durante el día

Los resultados obtenidos son un reflejo del horario más común de sintonización de la emisora. Lo que no significa que no la sigan fuera del horario más habitual.

INFORTÉCNICA

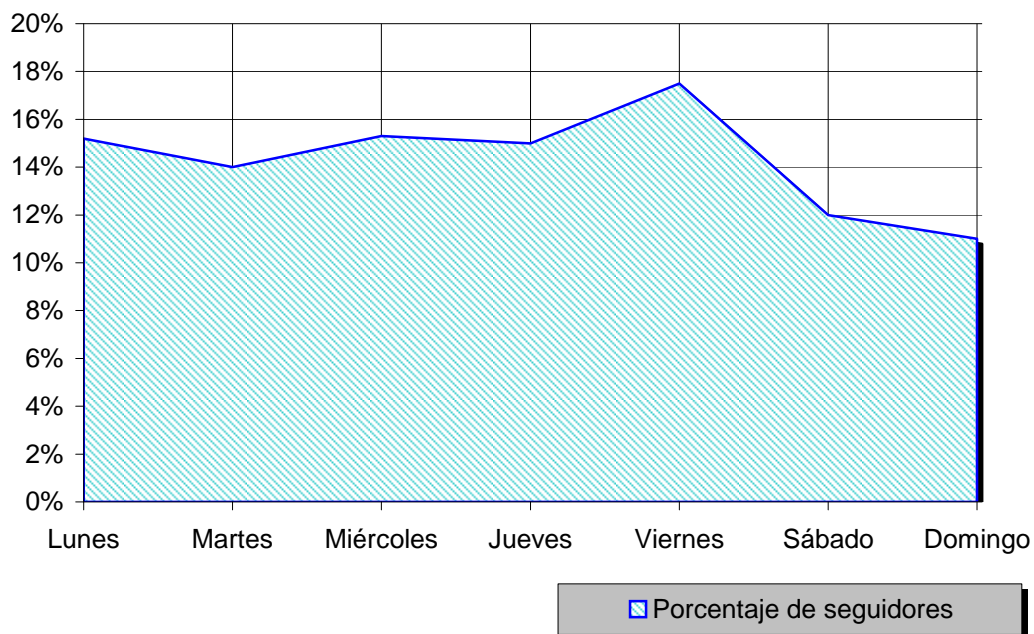
REF:son-canal37alicante01/a08

Muestra: Población habitual de la emisora.

Pregunta - ¿Qué días de la semana suele ver "Canal 37 Alicante"?

Análisis general

Respuesta	Porcentaje de seguidores
Lunes	15,2%
Martes	14,0%
Miércoles	15,3%
Jueves	15,0%
Viernes	17,5%
Sábado	12,0%
Domingo	11,0%



Distribución de la audiencia durante los días de la semana

INFORTÉCNICA

REF:son-canal37alicante01/a08

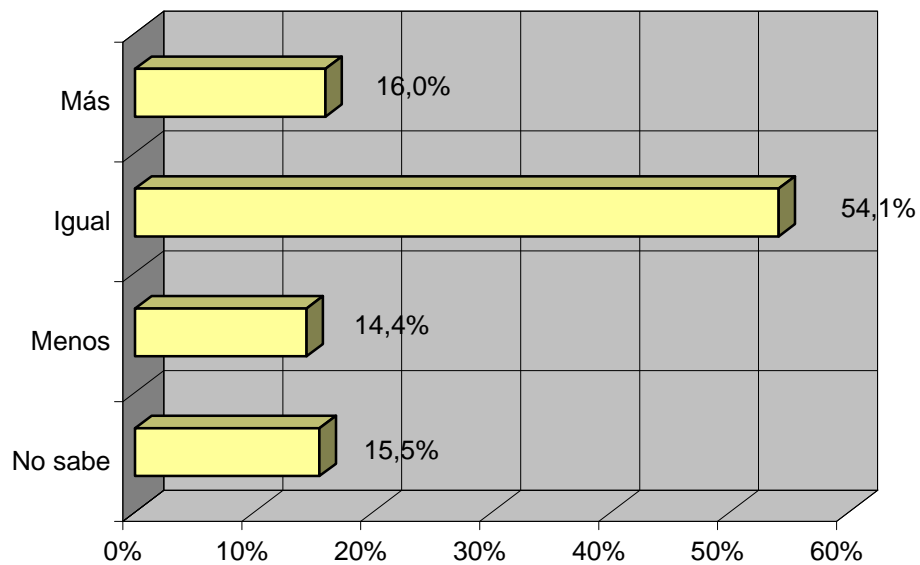
Muestra: Población que conoce la emisora.

Pregunta - ¿Sigue la emisora: más, igual o menos que el año pasado?

- A. Más
- B. Igual
- C. Menos
- D. No sabe / no contesta

Análisis general

Respuesta	Porcentaje
Más	16,0%
Igual	54,1%
Menos	14,4%
No sabe	15,5%



Progresión de la audiencia