

**ESTUDIO DE AUDIENCIA**  
**"Piraña FM"**

## FICHA TÉCNICA

<b>Empresa que realiza el estudio</b>	Información Técnica y Científica SL (Infortécnica)
<b>Muestra</b>	503 personas.
<b>Margen de error de la muestra</b>	Trabajando a un nivel de confianza del 95,5% (dos sigma), el margen de error es inferior al 5% para el conjunto de la muestra.
<b>Universo</b>	Población mayor de 15 años de Madrid y entorno.
<b>Tipo de entrevista</b>	Telefónica, aleatoria y de distribución proporcional a la extensión de la población, obteniendo una muestra proporcional y significativa de cada grupo de sexo y edad.
<b>Fecha del sondeo</b>	Mayo de 2008
<b>Horario de las entrevistas</b>	Entre las 18:00 y las 22:00 horas de los días laborales.
<b>Datos de Infortécnica</b>	C/ Lepanto 422 08025 Barcelona Tel: 934334243 Fax: 934351627 Más información en: <a href="http://www.infortecnica.com">Http://www.infortecnica.com</a>

Puede verificar la autenticidad de los datos del estudio consultando la web [www.audiencia.org](http://www.audiencia.org) o contactando con Infortécnica.

## **“RADIO PIRAÑA FM”, MÁS DE 130.000 JOVENES LA SIGUEN EN PRIMAVERA CON UN GRP DE 30.000 RADIOYENTES**

Tras el sondeo de mayo de 2008, “Radio Piraña FM” es conocida por un 34 por ciento de los jóvenes de Madrid y su entorno, más de la mitad de los habituales de la radio. Más de 130.000 personas la han seguido de forma habitual en primavera, dedicando a la emisora una media de 30 minutos diarios. El tiempo de seguimiento del conjunto de los madrileños es de más de un minuto al día, periodo que equivale a una cuota (share) de un uno por ciento del conjunto total de las emisoras que se reciben en su área de difusión (1,2% durante el último mes). El GRP’s o grupo de radioyentes resultante que le corresponden a la emisora es próximo a 30.000 personas. Los índices indicados deberían doblarse si sumamos la audiencia aleatoria sobretodo juvenil.

A medida que “Piraña FM” es más conocida, incrementa sus índices de audiencia, ya que el seguimiento habitual de la emisora alcanza a casi la mitad de la población que la conoce.

La emisora es seguida por ambos sexos y sobretodo por la audiencia joven.

## Análisis cuantitativo de la audiencia de la emisora por áreas

### Datos obtenidos en cada área

- Grado de conocimiento de la población respecto al nombre de la emisora.
- Calidad de recepción.
- Frecuencia de seguimiento general de la emisora.
- Frecuencia de seguimiento en el último mes.
- Número de personas que siguen la emisora habitualmente.
- Número de personas que han seguido la emisora en el último mes.
- Tiempo medio de dedicación a la emisora.
- Tiempo medio de dedicación en el último mes.
- SHARE, GRP y total de horas de audiencia diaria (datos generales).
- SHARE, GRP y total de horas de audiencia diaria (datos del último mes).



Áreas de realización del estudio

## Área de Madrid y entorno

### Análisis cuantitativo

<b>Última actualización</b>	Mayo de 2008
<b>Población de los municipios de la muestra</b>	4.864.553
<b>Municipios</b>	Boadilla del Monte Majadahonda Las Rozas de Madrid Parla Fuenlabrada Alcorcón Leganés Valdemoro Pinto San Martín de la Vega

Getafe  
Rivas-Vaciamadrid  
Pozuelo de Alarcón  
Madrid  
Tres Cantos  
Alcobendas  
San Sebastián de los Reyes  
Coslada  
Paracuellos de Jarama  
Velilla de San Antonio  
Mejorada del Campo  
San Fernando de Henares  
Ajalvir  
Torrejón de Ardoz

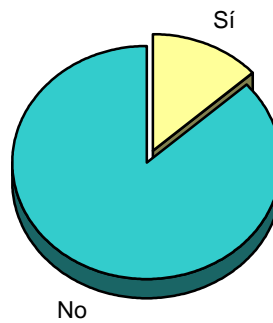
# INFORTÉCNICA

REF:son-pirañafm01/m08

Muestra: población mayor de 15 años de: Área de Madrid y entorno

## Pregunta - ¿Conoce la emisora "Piraña FM"?

Respuesta	Porcentaje
Sí	13,3%
No	86,7%

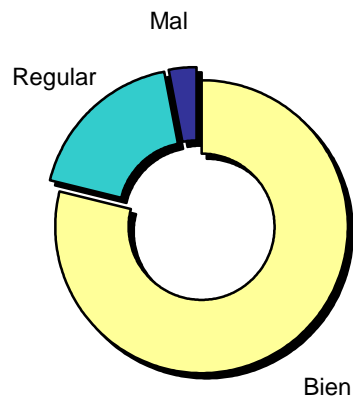


Grado de conocimiento de la población respecto al nombre de la emisora

Muestra: población de: Área de Madrid y entorno que conoce la emisora

## Pregunta - En cuanto a la recepción de la señal "Piraña FM" ¿se recibe bien, regular o mal?

Respuesta	Porcentaje
Bien	78,8%
Regular	18,2%
Mal	3,0%



Calidad de recepción

# INFORTÉCNICA

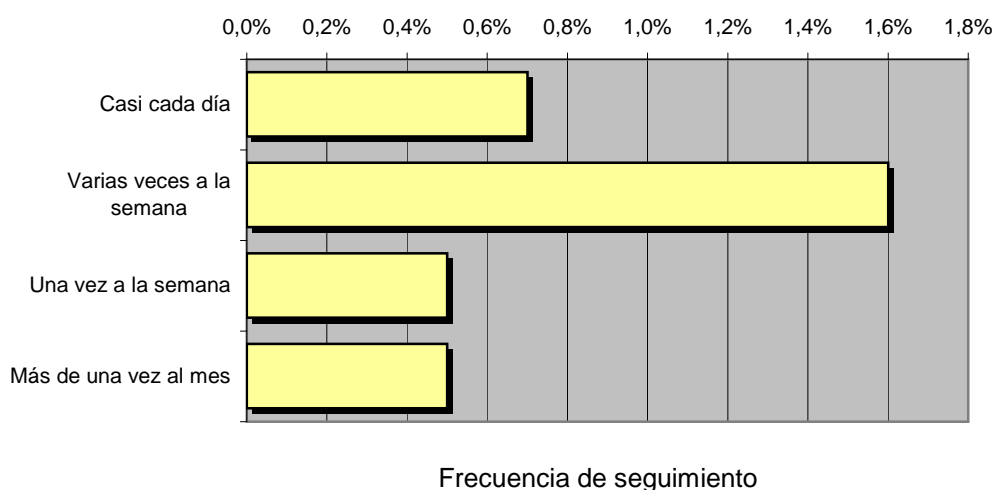
REF:son-pirañafm01/m08

Muestra: población mayor de 15 años de: Área de Madrid y entorno

## Pregunta - ¿Con qué frecuencia sigue la emisora?

Respuesta	Porcentaje	Personas
Casi cada día	0,7%	34.052
Varias veces a la semana	1,6%	77.833
Una vez a la semana	0,5%	24.323
Más de una vez al mes	0,5%	24.323

Esta emisora es seguida habitualmente por **160.530** personas del área indicada



## Tiempo medio de dedicación diaria a la emisora

min / día	desviación	SHARE	GRPs	Horas de audiencia diaria
1,0	6,4	0,9%	28.895	81.075,9

min / día: media de minutos diarios que dedica la población del área específica a la emisora

Desviación estándar sobre la media: muestra la dispersión de valores sobre la media.

SHARE: cuota de audiencia, expresada en porcentaje, respecto al resto de emisoras.

GRPs: cuota de audiencia, expresada en número de personas, respecto al resto de emisoras.

Horas de audiencia diaria: total de horas de seguimiento que dedica el conjunto de la población.

# INFORTÉCNICA

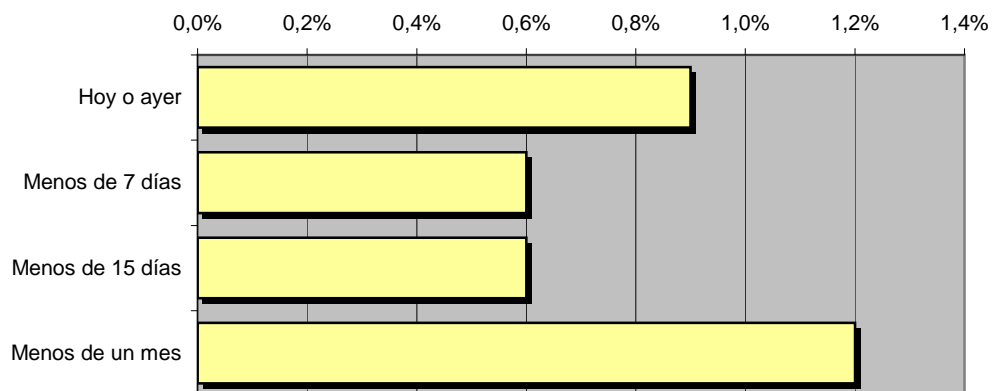
REF:son-pirañafm01/m08

Muestra: población mayor de 15 años de: Área de Madrid y entorno

**Pregunta - ¿Aproximadamente, cuándo fue la última vez que escuchó "Piraña FM"?**

Respuesta	Porcentaje	Personas
Hoy o ayer	0,9%	43.781
Menos de 7 días	0,6%	29.187
Menos de 15 días	0,6%	29.187
Menos de un mes	1,2%	58.375

Esta emisora es seguida por **160.530** personas durante el último mes



Frecuencia de seguimiento en el último mes

**Tiempo medio de dedicación diaria a la emisora durante el último mes**

Datos del último mes	
min / día	desviación
1,3	14,0

Datos del último mes		
SHARE	GRPs	Horas de audiencia diaria
1,1%	34.782	105.398,6

min / día: media de minutos diarios que dedica la población del área específica a la emisora

Desviación estándar sobre la media: muestra la dispersión de valores sobre la media.

SHARE: cuota de audiencia, expresada en porcentaje, respecto al resto de emisoras.

GRPs: cuota de audiencia, expresada en número de personas, respecto al resto de emisoras.

Horas de audiencia diaria: total de horas de seguimiento que dedica el conjunto de la población.

## **Análisis por grupos de sexo y edad**

Los datos que se presentan a continuación están basados en el conjunto de la muestra y no son proporcionales a la población de cada área.

### Datos obtenidos:

- Conocimiento del nombre de la emisora por sexos y edades.
- Tiempo de dedicación diario por sexos y edades.
- Tiempo de dedicación diario de sus oyentes por sexos y edades.

# INFORTÉCNICA

REF:son-pirañafm01/m08

Muestra: población mayor de 15 años de toda el área de la muestra.

## Pregunta - ¿Conoce la emisora "Piraña FM"?

Análisis comparativo por grupos de sexo

Resp / Grupo	Hombres	Mujeres
Sí	20,0%	10,4%
No	80,0%	89,6%

Hombres

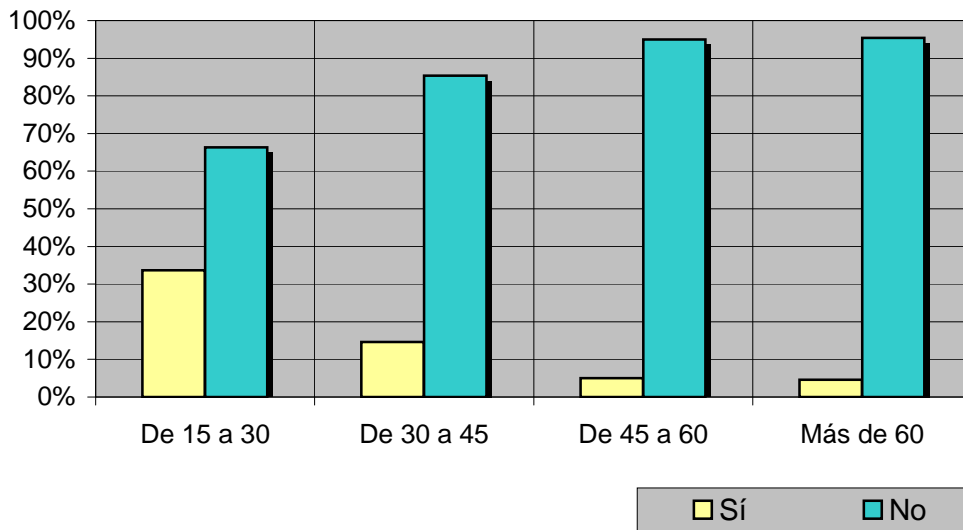


Mujeres



Análisis comparativo por grupos de edad

Resp \ Grupo	De 15 a 30	De 30 a 45	De 45 a 60	Más de 60
Sí	33,7%	14,6%	5,0%	4,6%
No	66,3%	85,4%	95,0%	95,4%



# INFORTÉCNICA

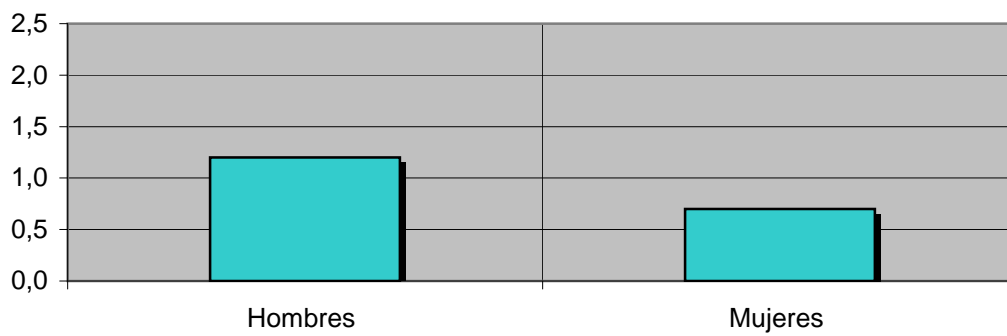
REF:son-pirañafm01/m08

Muestra: población mayor de 15 años de toda el área de la muestra.

## Tiempo medio de dedicación diaria a la emisora (minutos / día)

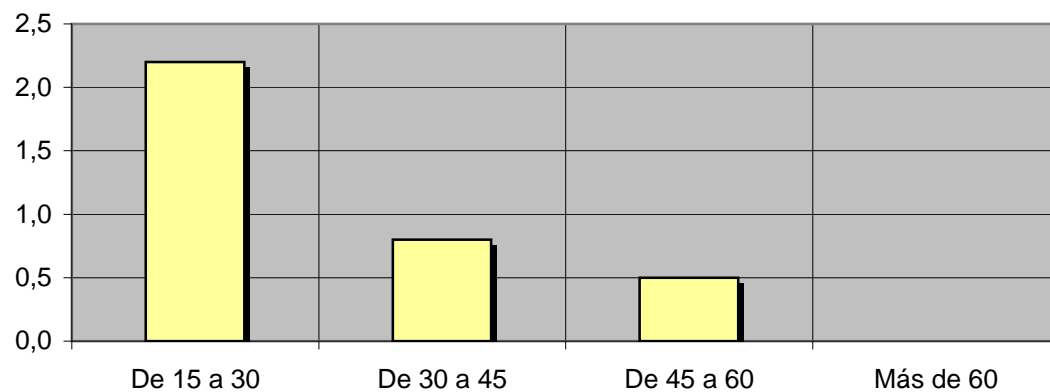
Análisis por sexos:

Hombres	Mujeres
1,2	0,7



Análisis por grupos de edad:

De 15 a 30	De 30 a 45	De 45 a 60	Más de 60
2,2	0,8	0,5	0,0



# INFORTÉCNICA

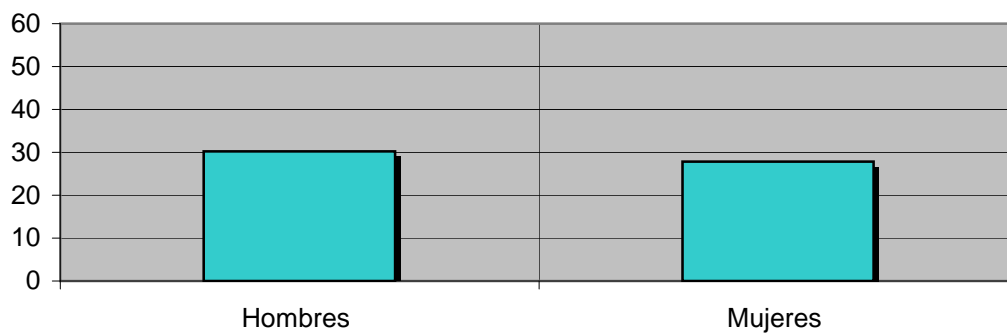
REF:son-pirañafm01/m08

Muestra: Población oyente de la emisora.

## Tiempo medio de dedicación diaria a la emisora (minutos / día)

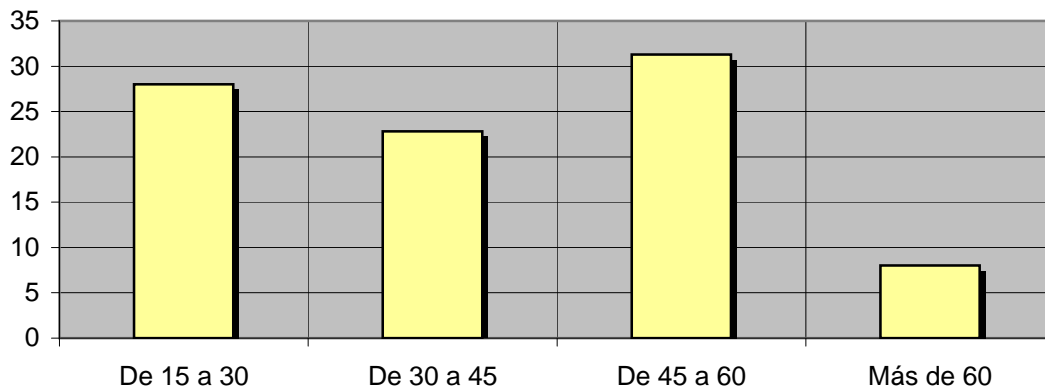
Análisis de sus seguidores por sexos:

Hombres	Mujeres
30,2	27,8



Análisis de sus seguidores por grupos de edad:

De 15 a 30	De 30 a 45	De 45 a 60	Más de 60
28,0	22,8	31,3	8,0



## Análisis sobre los oyentes habituales de la emisora

Se consideran habituales los que dedican una media de más de un minuto al día a la emisora.

### Datos obtenidos:

- Distribución de la audiencia durante el día
- Distribución de la audiencia durante la semana
- Progresión de la audiencia

# INFORTÉCNICA

REF:son-pirañafm01/m08

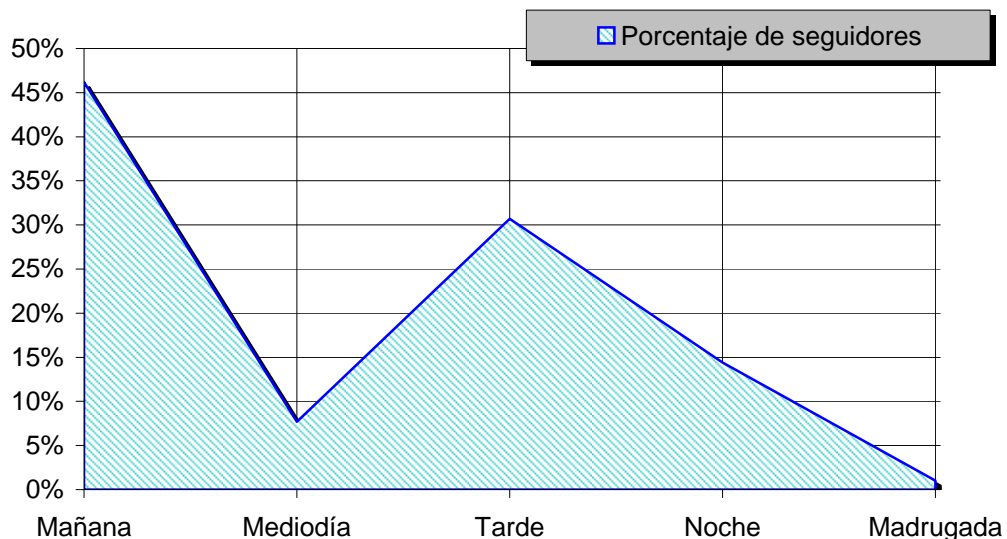
Muestra: Población habitual de la emisora.

## Pregunta - ¿A qué horas escucha habitualmente "Piraña FM"?

- A. Mañana (6h - 12h)
- B. Mediodía (12h - 16h)
- C. Tarde (16h - 20h)
- D. Noche (20h - 1h)
- E. Madrugada (1h - 6h)

Análisis general

Respuesta	Porcentaje de seguidores
Mañana	46,2%
Mediodía	7,7%
Tarde	30,7%
Noche	14,4%
Madrugada	1,0%



Distribución de la audiencia durante el día

Los resultados obtenidos son un reflejo del horario más común de sintonización de la emisora. Lo que no significa que no la sigan fuera del horario más habitual.

# INFORTÉCNICA

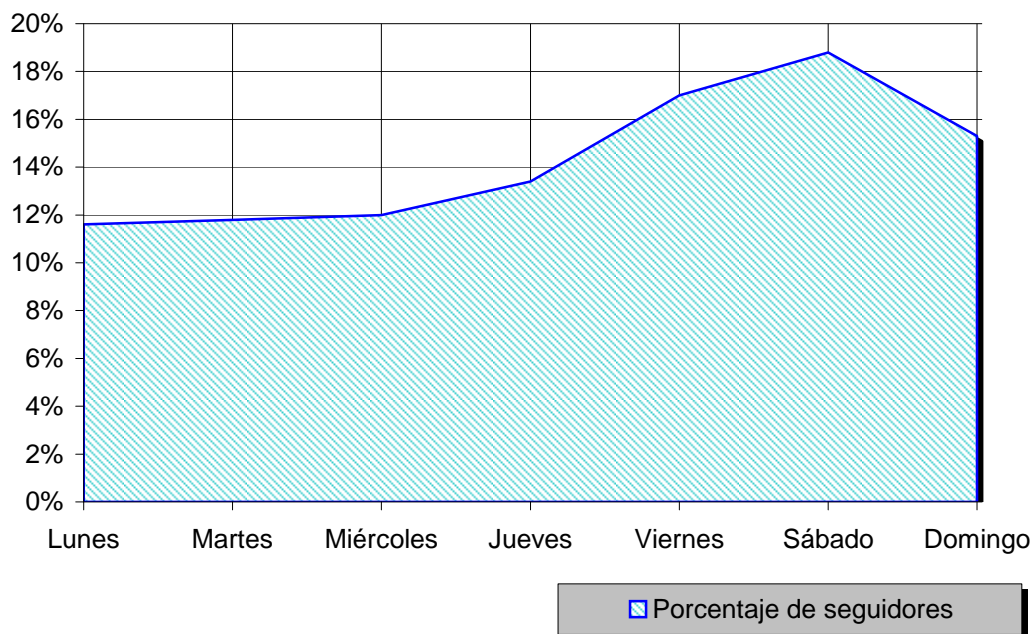
REF:son-pirañafm01/m08

Muestra: Población habitual de la emisora.

## Pregunta - ¿Qué días de la semana suele escuchar "Piraña FM"?

Análisis general

Respuesta	Porcentaje de seguidores
Lunes	11,6%
Martes	11,8%
Miércoles	12,0%
Jueves	13,4%
Viernes	17,0%
Sábado	18,8%
Domingo	15,3%



Distribución de la audiencia durante los días de la semana

# INFORTÉCNICA

REF:son-pirañaafm01/m08

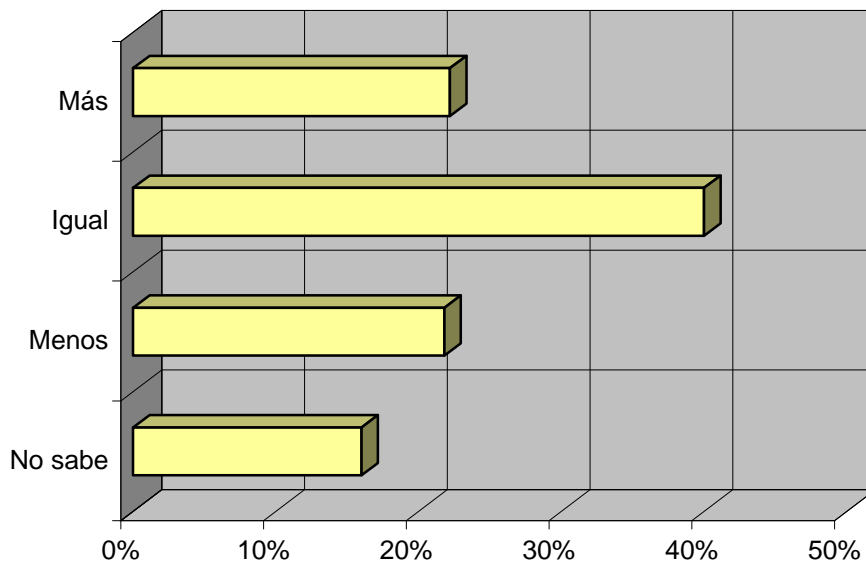
Muestra: Población que conoce la emisora.

**Pregunta - ¿Sigue la emisora: más, igual o menos que hace un año?**

- A. Más
- B. Igual
- C. Menos
- D. No sabe / no contesta

Análisis general

Respuesta	Porcentaje
Más	22,2%
Igual	40,0%
Menos	21,8%
No sabe	16,0%



Progresión de la audiencia

---