

**ESTUDIO DE AUDIENCIA**  
**"Archipiélago Televisión"**

## **FICHA TÉCNICA**

<b>Empresa que realiza el estudio</b>	Información Técnica y Científica SL (Infortécnica)
<b>Muestra</b>	510 personas.
<b>Margen de error de la muestra</b>	Trabajando a un nivel de confianza del 95,5% (dos sigma), el margen de error es inferior al 5% para el conjunto de la muestra.
<b>Universo</b>	Población mayor de 15 años de las islas de Fuerteventura y Lanzarote.
<b>Tipo de entrevista</b>	Telefónica, aleatoria y de distribución proporcional a la extensión de la población, obteniendo una muestra proporcional y significativa de cada grupo de sexo y edad.
<b>Fecha del sondeo</b>	Febrero de 2008
<b>Horario de las entrevistas</b>	Entre las 18:00 y las 22:00 horas de los días laborales.
<b>Datos de Infortécnica</b>	C/ Lepanto 422 08025 Barcelona Tel: 934334243 Fax: 934351627 Más información en: <a href="http://www.infortecnica.com">Http://www.infortecnica.com</a>

## **ARCHIPIÉLAGO TV", 77.000 telespectadores la siguen de forma habitual en Fuerteventura y Lanzarote, 11.000 más que en el anterior estudio**

Tras el último estudio realizado en febrero de 2008 en Fuerteventura y Lanzarote, "Archipiélago TV " es conocida por las tres cuartas partes de la población de Arrecife y por cerca del 65 por ciento de la población de todo el área de cobertura, donde se encuentra sintonizada en la mitad de los televisores. En Arrecife, la mitad de la población la sigue con frecuencia. En el conjunto de Lanzarote y Fuerteventura, la ven cerca de 77.000 telespectadores, 11.000 más que en el anterior estudio; dedicando a la emisora media hora cada día.

Sobre el conjunto de la población de toda su área de difusión, el tiempo medio de audiencia es de 12 minutos diarios, alcanzando un share global superior al seis por ciento por ciento y un GRP´s próximo a 14.000 telespectadores.

La emisora es seguida por todos los grupos de sexo y edad, dada la buena oferta de programación que se manifiesta por el prolongado seguimiento observado desde el mediodía hasta la noche.

## Análisis cuantitativo de la audiencia de la emisora por áreas

### Datos obtenidos en cada área

- Grado de conocimiento de la población respecto al nombre de la emisora.
- Porcentaje de sintonización.
- Calidad de recepción.
- Frecuencia de seguimiento general de la emisora.
- Frecuencia de seguimiento en el último mes.
- Número de personas que siguen la emisora habitualmente.
- Número de personas que han seguido la emisora en el último mes.
- Tiempo medio de dedicación diaria a la emisora.
- Tiempo medio de dedicación diaria en el último mes.
- SHARE
- GRPs



Áreas de realización del estudio

## Área principal de cobertura

### Análisis cuantitativo

Última actualización	Febrero de 2008
Población de los municipios de la muestra	226.752
Islas	Fuerteventura Lanzarote

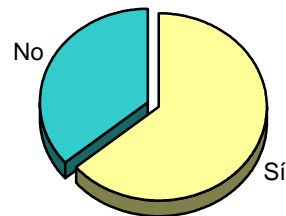
# INFORTÉCNICA

REF:son-archipielagotv01/f08

Muestra: población mayor de 15 años de: Área principal de cobertura

## Pregunta - ¿Conoce la emisora de TV local "Archipiélago Televisión"?

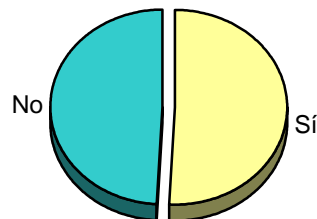
Respuesta	Porcentaje
Sí	63,8%
No	36,2%



Grado de conocimiento de la población respecto al nombre de la emisora

## Pregunta - ¿Tiene sintonizada "Archipiélago Televisión" en su televisor?

Respuesta	Porcentaje
Sí	50,7%
No	49,3%

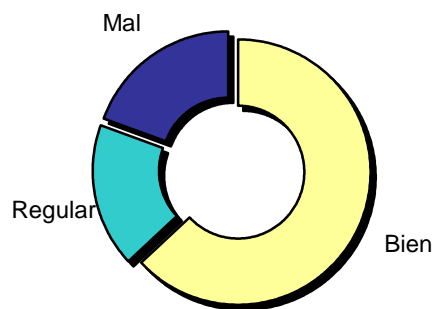


Porcentaje de sintonización

Muestra: población que conoce la emisora

## Pregunta - En cuanto a la recepción de la señal "Archipiélago Televisión" ¿se recibe bien, regular o mal?

Respuesta	Porcentaje
Bien	63,1%
Regular	17,5%
Mal	19,4%



Calidad de recepción

# INFORTÉCNICA

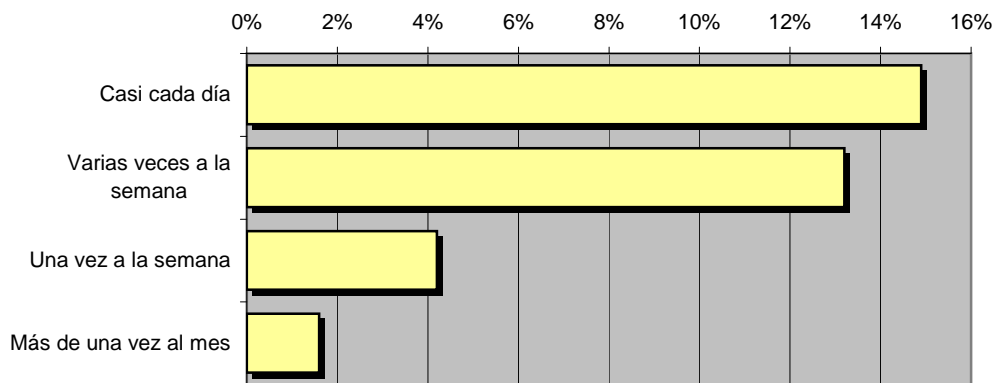
REF:son-archipelagotv01/f08

Muestra: población mayor de 15 años de: Área principal de cobertura

## Pregunta - ¿Con qué frecuencia sigue la emisora?

Respuesta	Porcentaje	Personas
Casi cada día	14,9%	33.786
Varias veces a la semana	13,2%	29.931
Una vez a la semana	4,2%	9.524
Más de una vez al mes	1,6%	3.628

Esta emisora es seguida habitualmente por **76.869** personas del área indicada



Frecuencia de seguimiento

## Tiempo medio de dedicación diaria a la emisora

min / día	desviación	SHARE	GRPs	Horas de audiencia diaria
12,0	28,7	6,2%	14.059	45.350,4

min / día: media de minutos diarios que dedica la población del área específica a la emisora

Desviación estándar sobre la media: muestra la dispersión de valores sobre la media.

SHARE: cuota de audiencia, expresada en porcentaje, respecto al resto de emisoras.

GRPs: cuota de audiencia, expresada en número de personas, respecto al resto de emisoras.

Horas de audiencia diaria: total de horas de seguimiento que dedica el conjunto de la población.

# INFORTÉCNICA

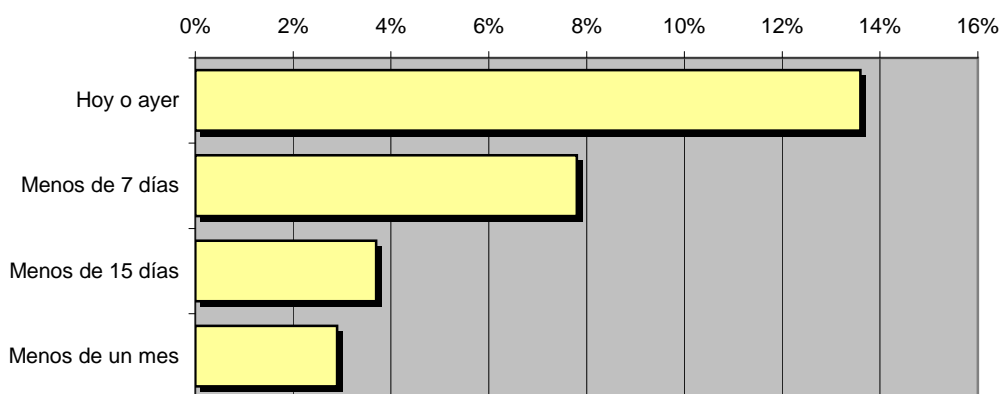
REF:son-archipielagotv01/f08

Muestra: población mayor de 15 años de: Área principal de cobertura

**Pregunta - ¿Aproximadamente, cuándo fue la última vez que vió "Archipiélago Televisión"?**

Respuesta	Porcentaje	Personas
Hoy o ayer	13,6%	30.838
Menos de 7 días	7,8%	17.687
Menos de 15 días	3,7%	8.390
Menos de un mes	2,9%	6.576

Esta emisora es seguida por **63.491** personas durante el último mes



Frecuencia de seguimiento

**Tiempo medio de dedicación diaria a la emisora durante el último mes**

		Datos del último mes		
min / día	desviación	SHARE	GRPs	Horas de audiencia diaria
7,9	12,2	4,6%	10.431	29.855,7

min / día: media de minutos diarios que dedica la población del área específica a la emisora

Desviación estándar sobre la media: muestra la dispersión de valores sobre la media.

SHARE: cuota de audiencia, expresada en porcentaje, respecto al resto de emisoras.

GRPs: cuota de audiencia, expresada en número de personas, respecto al resto de emisoras.

Horas de audiencia diaria: total de horas de seguimiento que dedica el conjunto de la población.

## Análisis por grupos de sexo y edad

Los datos que se presentan a continuación están basados en el conjunto de la muestra y no son proporcionales a la población de cada área.

### Datos obtenidos:

- Conocimiento del nombre de la emisora por sexos y edades.
- Frecuencia de seguimiento por sexos y edades.
- Tiempo de dedicación diario por sexos y edades.
- Tiempo de dedicación diario de los habituales a la emisora por sexos y edades.

# INFORTÉCNICA

REF:son-archipelagotv01/f08

Muestra: población mayor de 15 años de toda el área de la muestra.

## Pregunta - ¿Conoce la emisora "Archipiélago Televisión"?

Análisis comparativo por grupos de sexo

Resp / Grupo	Hombres	Mujeres
Sí	69,4%	56,7%
No	30,6%	43,3%

Hombres

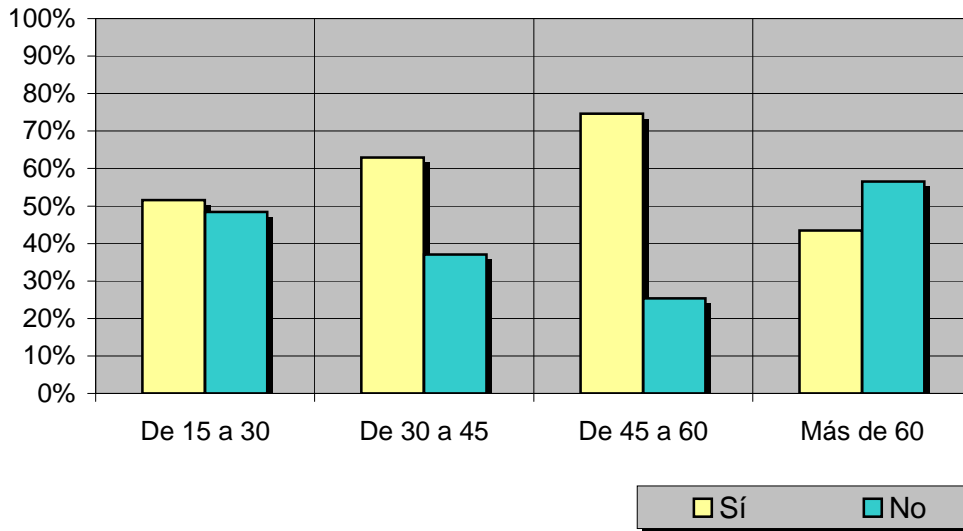


Mujeres



Análisis comparativo por grupos de edad

Resp \ Grupo	De 15 a 30	De 30 a 45	De 45 a 60	Más de 60
Sí	51,6%	62,9%	74,6%	43,5%
No	48,4%	37,1%	25,4%	56,5%



# INFORTÉCNICA

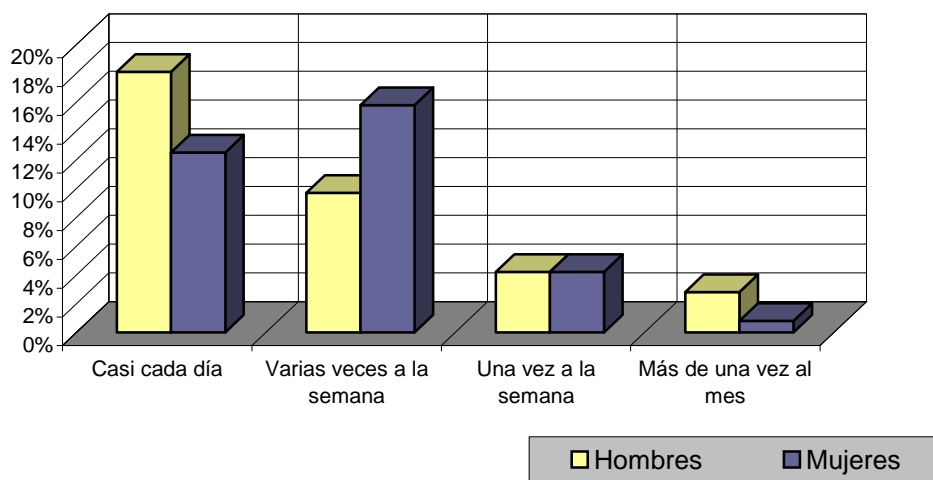
REF:son-archipielagotv01/f08

Muestra: población mayor de 15 años de toda el área de la muestra.

## Pregunta - ¿Con qué frecuencia sigue la emisora?

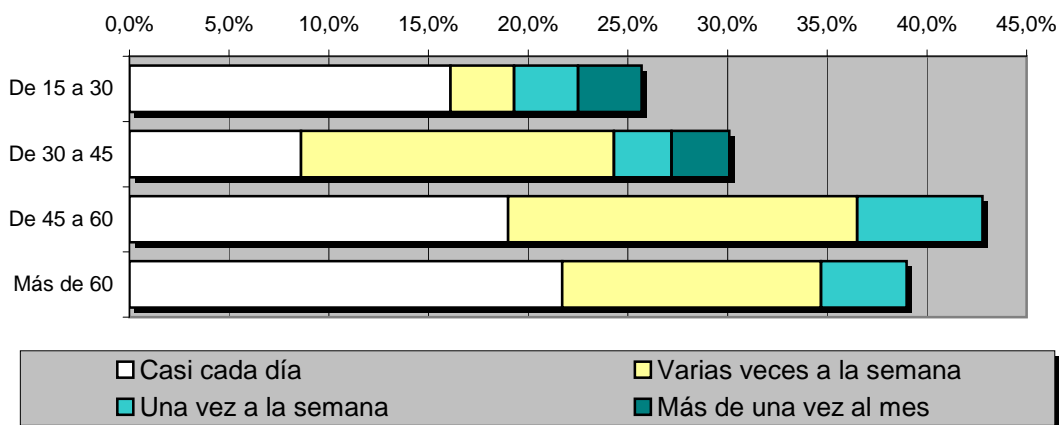
Análisis por grupos de sexo

Respuesta	Hombres	Mujeres
Casi cada día	18,1%	12,5%
Varias veces a la semana	9,7%	15,8%
Una vez a la semana	4,2%	4,2%
Más de una vez al mes	2,8%	0,8%



Análisis comparativo por grupos de edad

Resp \ Grupo	De 15 a 30	De 30 a 45	De 45 a 60	Más de 60
Casi cada día	16,1%	8,6%	19,0%	21,7%
Varias veces a la semana	3,2%	15,7%	17,5%	13,0%
Una vez a la semana	3,2%	2,9%	6,3%	4,3%
Más de una vez al mes	3,2%	2,9%	<1%	<1%



# INFORTÉCNICA

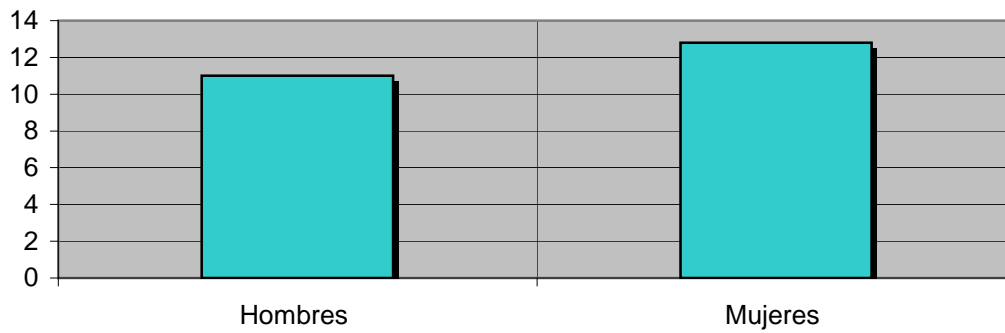
REF:son-archipelagotv01/f08

Muestra: población mayor de 15 años de toda el área de la muestra.

## Tiempo medio de dedicación diaria a la emisora

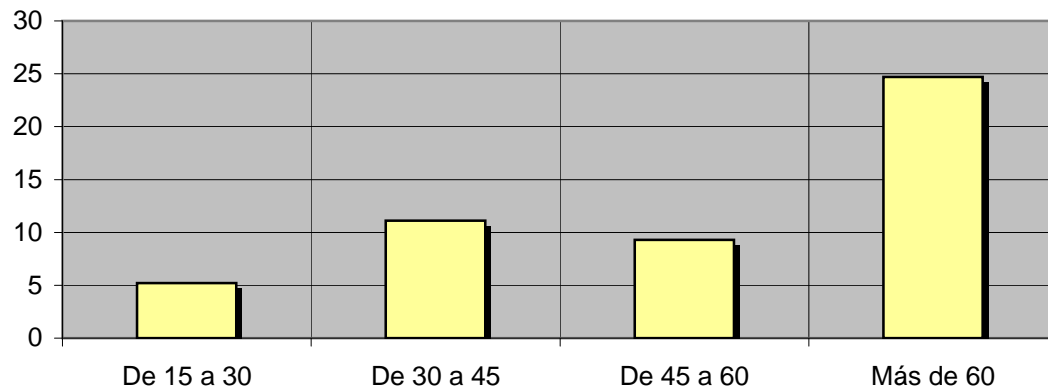
Análisis por sexos:

Hombres	Mujeres
11,0	12,8



Análisis por grupos de edad:

De 15 a 30	De 30 a 45	De 45 a 60	Más de 60
5,2	11,1	9,3	24,7



# INFORTÉCNICA

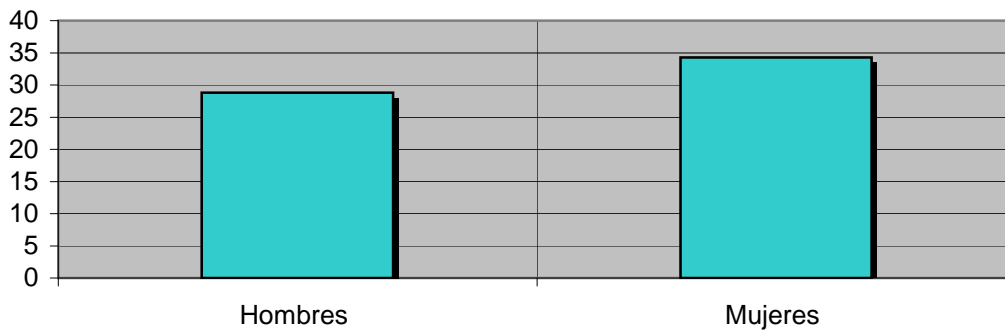
REF:son-archipelagotv01/f08

Muestra: Población que sigue la emisora, por lo menos ocasionalmente.

## Tiempo medio de dedicación diaria a la emisora

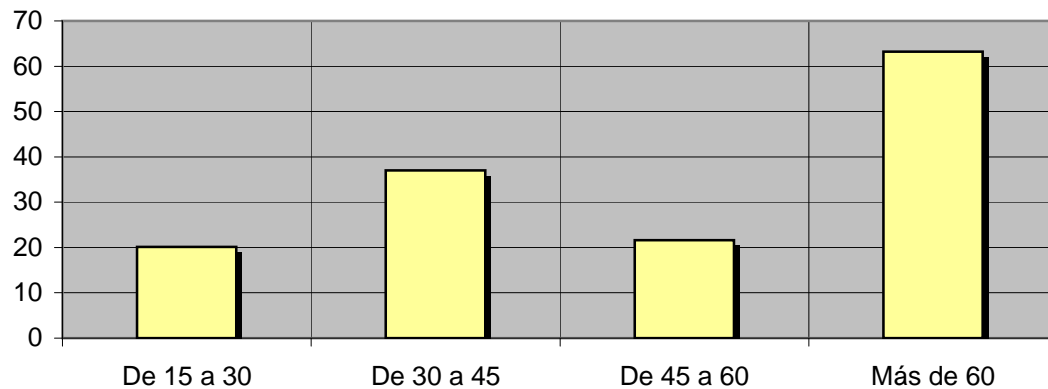
Análisis de sus seguidores por sexos:

Hombres	Mujeres
28,8	34,3



Análisis de sus seguidores por grupos de edad:

De 15 a 30	De 30 a 45	De 45 a 60	Más de 60
20,1	37,0	21,6	63,2



## Análisis sobre los seguidores habituales de la emisora

Se consideran habituales aquellos que dedican una media de más de un minuto al día a la emisora.

### Datos obtenidos:

- Distribución de la audiencia durante el día
- Distribución de la audiencia durante la semana
- Progresión de la audiencia

# INFORTÉCNICA

REF:son-archipielaotv01/f08

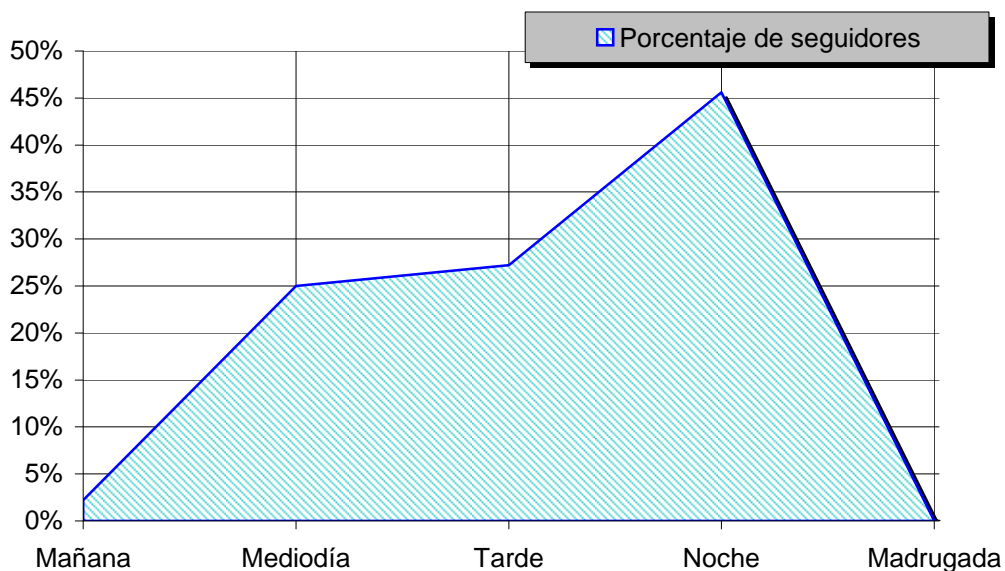
Muestra: Población habitual de la emisora.

## Pregunta - ¿A qué horas sigue habitualmente "Archipiélago Televisión"?

- A. Mañana (6h - 12h)
- B. Mediodía (12h - 16h)
- C. Tarde (16h - 20h)
- D. Noche (20h - 1h)
- E. Madrugada (1h - 6h)

### Análisis general

Respuesta	Porcentaje de seguidores
Mañana	2,2%
Mediodía	25,0%
Tarde	27,2%
Noche	45,6%
Madrugada	<1%



Distribución de la audiencia durante el día

Los resultados obtenidos son un reflejo del horario más común de sintonización de la emisora. Lo que no significa que no la sigan fuera del horario más habitual.

# INFORTÉCNICA

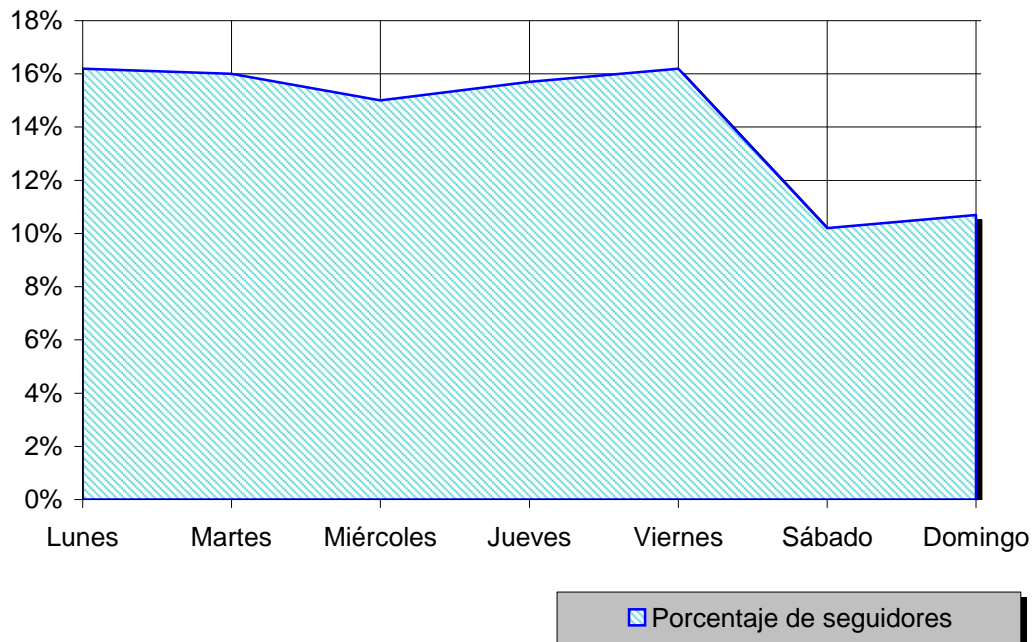
REF:son-archipelagotv01/f08

Muestra: Población habitual de la emisora.

## Pregunta - ¿Qué días de la semana suele ver "Archipiélago Televisión"?

Análisis general

Respuesta	Porcentaje de seguidores
Lunes	16,2%
Martes	16,0%
Miércoles	15,0%
Jueves	15,7%
Viernes	16,2%
Sábado	10,2%
Domingo	10,7%



Distribución de la audiencia durante los días de la semana

---

# INFORTÉCNICA

REF:son-archipielagotv01/f08

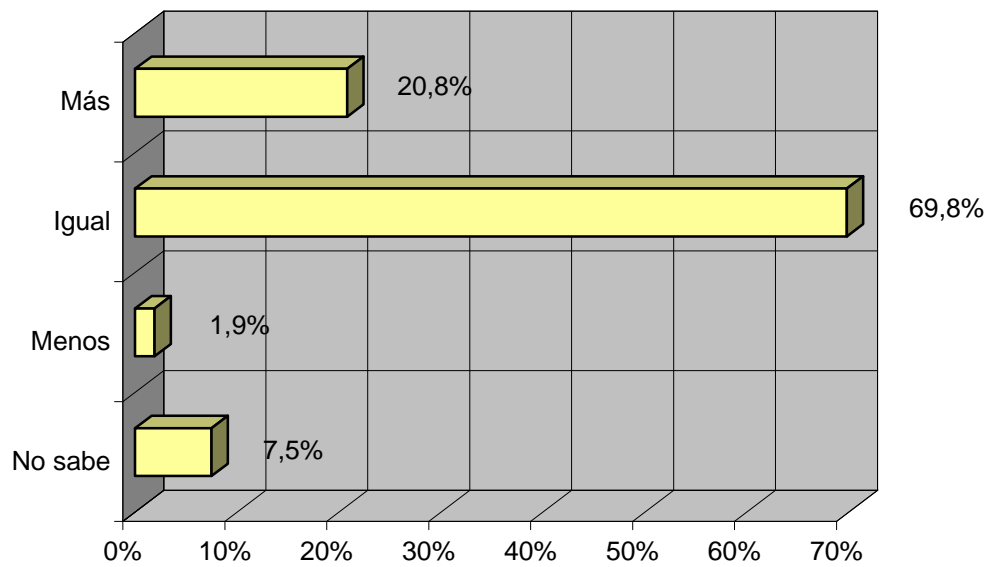
Muestra: Población que conoce la emisora.

**Pregunta - ¿Sigue la emisora: más, igual o menos que hace un año?**

- A. Más
- B. Igual
- C. Menos
- D. No sabe / no contesta

Análisis general

Respuesta	Porcentaje
Más	20,8%
Igual	69,8%
Menos	1,9%
No sabe	7,5%



Progresión de la audiencia