

ESTUDIO DE AUDIENCIA
"Canal 56"

FICHA TÉCNICA

Empresa que realiza el estudio	Información Técnica y Científica SL (Infortécnica)
Muestra	504 personas.
Margen de error de la muestra	Trabajando a un nivel de confianza del 95,5% (dos sigma), el margen de error es inferior al 5% para el conjunto de la muestra.
Universo	Población mayor de 15 años del área principal de cobertura de la emisora.
Tipo de entrevista	Telefónica, aleatoria y de distribución proporcional a la extensión de la población, obteniendo una muestra proporcional y significativa de cada grupo de sexo y edad.
Fecha del sondeo	Abril de 2008
Horario de las entrevistas	Entre las 18:00 y las 22:00 horas de los días laborales.
Datos de Infortécnica	C/ Lepanto 422 08025 Barcelona Tel: 934334243 Fax: 934351627 Más información en: Http://www.infortecnica.com

“CANAL 56”, SUPERA UN 10 POR CIENTO DE SHARE EN EL CONJUNTO DE SU ÁREA DE AUDIENCIA

“Canal 56” mantiene uno de los índices más elevados de audiencia entre las locales en su extensa área de difusión. Es una emisora local conocida por un 86 por ciento de la población de gran parte de la comarca del Maestrat y su entorno. Está sintonizada en un 72 por ciento de los televisores. Más de 47.000 telespectadores la han seguido durante el último mes, dedicando a la emisora una media de 36 minutos al día. Cerca de 30.000 personas la siguen cada día

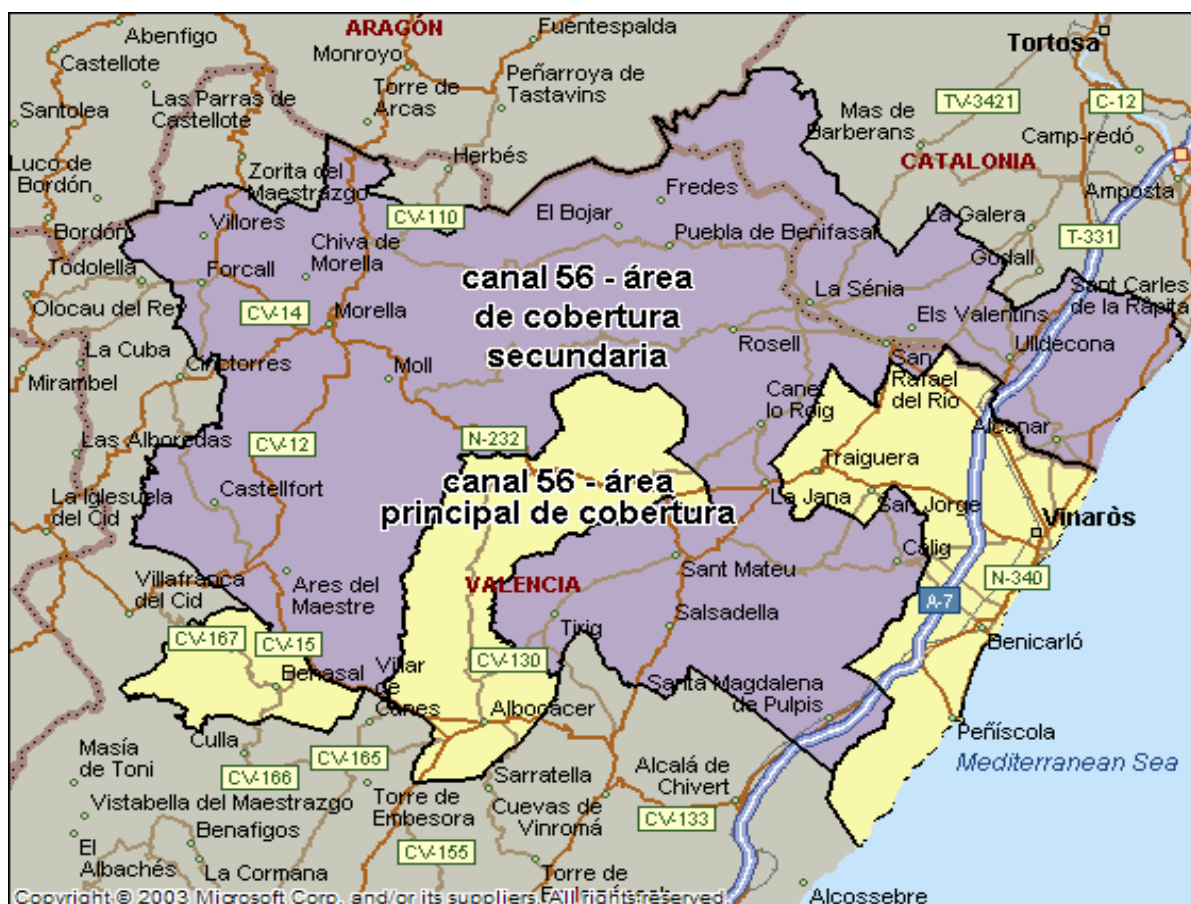
El conjunto de la población dedica a la emisora una media de 20 minutos diarios, con una cuota (share) superior al 10 por ciento de la audiencia total de televisión. El GRP's resultante es de 7.000 telespectadores (8.000 durante el último mes).

La variada oferta de programación proporciona a la emisora un seguimiento general por parte de todos los grupos de sexo y edad.

Análisis cuantitativo de la audiencia de la emisora por áreas

Datos obtenidos en cada área

- Grado de conocimiento de la población respecto al nombre de la emisora.
- Porcentaje de sintonización.
- Calidad de recepción.
- Frecuencia de seguimiento general de la emisora.
- Frecuencia de seguimiento en el último mes.
- Número de personas que siguen la emisora habitualmente.
- Número de personas que han seguido la emisora en el último mes.
- Tiempo medio de dedicación diaria a la emisora.
- Tiempo medio de dedicación diaria en el último mes.
- SHARE, GRP y total de horas de audiencia diaria (datos generales).
- SHARE, GRP y total de horas de audiencia diaria (datos del último mes).



Áreas de realización del estudio

Área principal de cobertura

Análisis cuantitativo

Última actualización	Abril de 2008
Población de los municipios de la muestra	64.060
Municipios	Traiguera Peñíscola Benicarló Sant Jordi/San Jorge Vinaròs Albocàsser Catí Chert/Xert Benasal

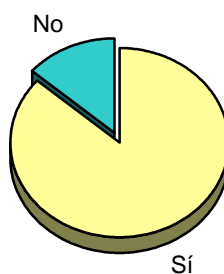
INFORTÉCNICA

REF:canal56.01/a08

Muestra: población mayor de 15 años de: Área principal de cobertura

Pregunta - ¿Conoce la emisora de TV local "Canal 56"?

Respuesta	Porcentaje
Sí	86,4%
No	13,6%

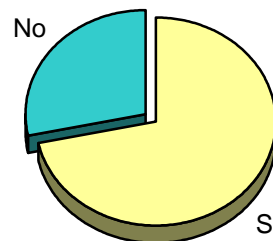


Grado de conocimiento de la población respecto al nombre de la emisora

Pregunta - ¿Tiene sintonizada "Canal 56" en su televisor?

Respuesta	Porcentaje
Sí	71,6%
No	28,4%

La distribución de los medios de sintonización en Peñíscola, Benicarló y Vinarós de la emisora es la siguiente: El 19,7% ven la emisora a través de la TDT, el 72,7% a través de la antena individual o comunitaria, el 1,5% a través de otros medios (cable, satélite, Internet...) y el 6,1% restante lo desconoce.

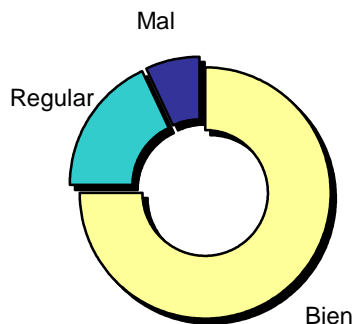


Porcentaje de sintonización

Muestra: población de: Área principal de cobertura que conoce la emisora

Pregunta - En cuanto a la recepción de la señal "Canal 56" ¿se recibe bien, regular o mal?

Respuesta	Porcentaje
Bien	75,0%
Regular	18,1%
Mal	6,9%



Calidad de recepción

INFORTÉCNICA

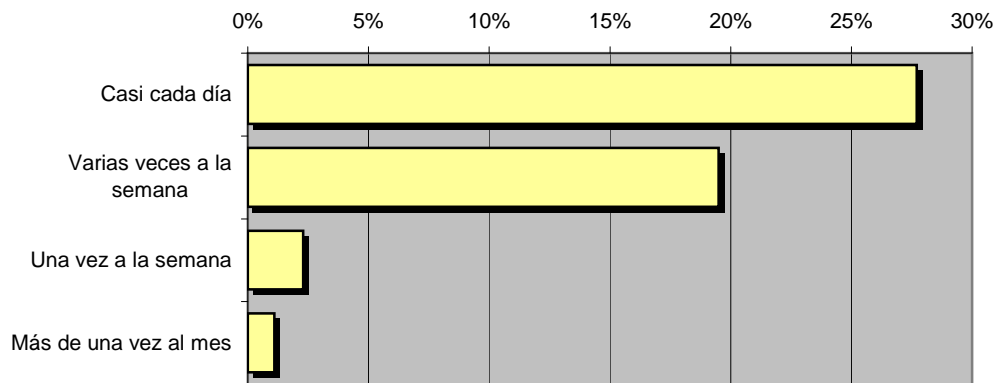
REF:canal56.01/a08

Muestra: población mayor de 15 años de: Área principal de cobertura

Pregunta - ¿Con qué frecuencia sigue la emisora?

Respuesta	Porcentaje	Personas
Casi cada día	27,7%	17.745
Varias veces a la semana	19,5%	12.492
Una vez a la semana	2,3%	1.473
Más de una vez al mes	1,1%	705

Esta emisora es seguida habitualmente por **32.414** personas del área indicada



Frecuencia de seguimiento

Tiempo medio de dedicación diaria a la emisora

min / día	desviación	SHARE	GRPs	Horas de audiencia diaria
19,9	34,8	10,4%	6.633	21.225,2

min / día: media de minutos diarios que dedica la población del área específica a la emisora

Desviación estándar sobre la media: muestra la dispersión de valores sobre la media.

SHARE: cuota de audiencia, expresada en porcentaje, respecto al resto de emisoras.

GRPs: cuota de audiencia, expresada en número de personas, respecto al resto de emisoras.

Horas de audiencia diaria: total de horas de seguimiento que dedica el conjunto de la población.

INFORTÉCNICA

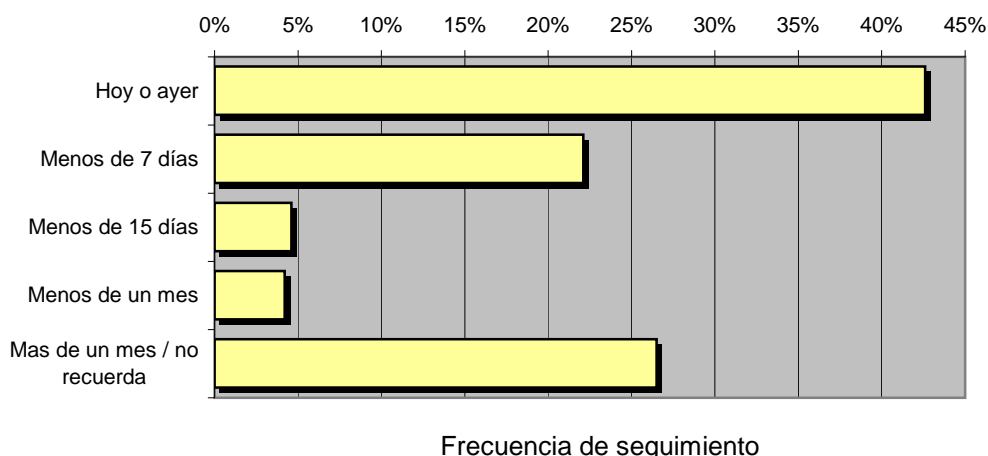
REF:canal56.01/a08

Muestra: población mayor de 15 años de: Área principal de cobertura

Pregunta - ¿Aproximadamente, cuándo fue la última vez que vió "Canal 56"?

Respuesta	Porcentaje	Personas
Hoy o ayer	42,6%	27.290
Menos de 7 días	22,1%	14.157
Menos de 15 días	4,6%	2.947
Menos de un mes	4,2%	2.691
Mas de un mes / no recuerda	26,5%	16.976

Esta emisora ha sido seguida por **47.084** personas durante el último mes



Tiempo medio de dedicación diaria a la emisora durante el último mes

Datos del último mes	
min / día	desviación
24,1	31,8

Datos del último mes		
SHARE	GRPs	Horas de audiencia diaria
12,6%	8.041	25.730,8

min / día: media de minutos diarios que dedica la población del área específica a la emisora

Desviación estándar sobre la media: muestra la dispersión de valores sobre la media.

SHARE: cuota de audiencia, expresada en porcentaje, respecto al resto de emisoras.

GRPs: cuota de audiencia, expresada en número de personas, respecto al resto de emisoras.

Horas de audiencia diaria: total de horas de seguimiento que dedica el conjunto de la población.

Análisis por grupos de sexo y edad

Los datos que se presentan a continuación están basados en el conjunto de la muestra y no son proporcionales a la población de cada área.

Datos obtenidos:

- Conocimiento del nombre de la emisora por sexos y edades.
- Frecuencia de seguimiento por sexos y edades.
- Tiempo de dedicación diario por sexos y edades.
- Tiempo de dedicación diario de los habituales a la emisora por sexos y edades.

INFORTÉCNICA

REF:canal56.01/a08

Muestra: población mayor de 15 años de toda el área de la muestra.

Pregunta - ¿Conoce la emisora "Canal 56"?

Análisis comparativo por grupos de sexo

Resp / Grupo	Hombres	Mujeres
Sí	78,5%	80,6%
No	21,5%	19,4%

Hombres

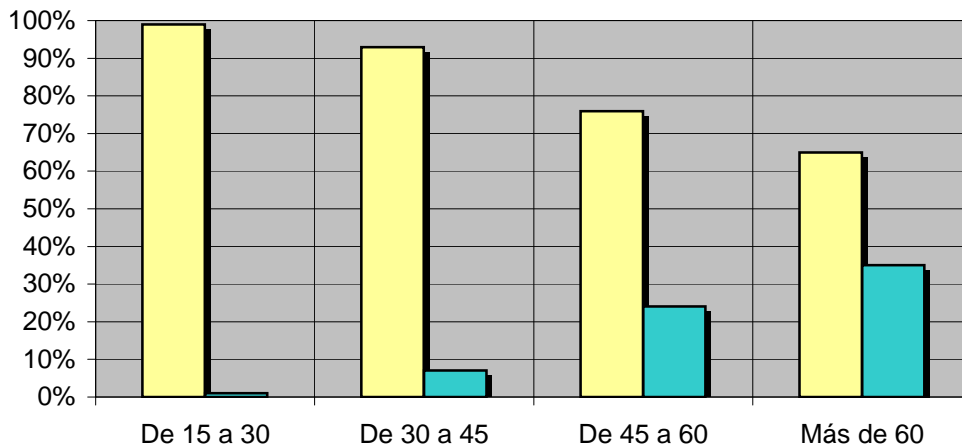


Mujeres



Análisis comparativo por grupos de edad

Resp \ Grupo	De 15 a 30	De 30 a 45	De 45 a 60	Más de 60
Sí	99,0%	92,9%	75,9%	65,0%
No	1,0%	7,1%	24,1%	35,0%



INFORTÉCNICA

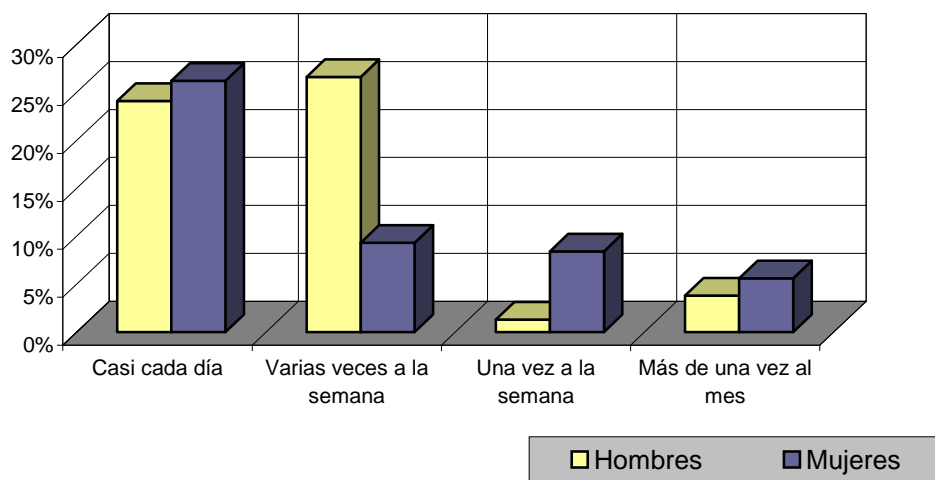
REF:canal56.01/a08

Muestra: población mayor de 15 años de toda el área de la muestra.

Pregunta - ¿Con qué frecuencia sigue la emisora?

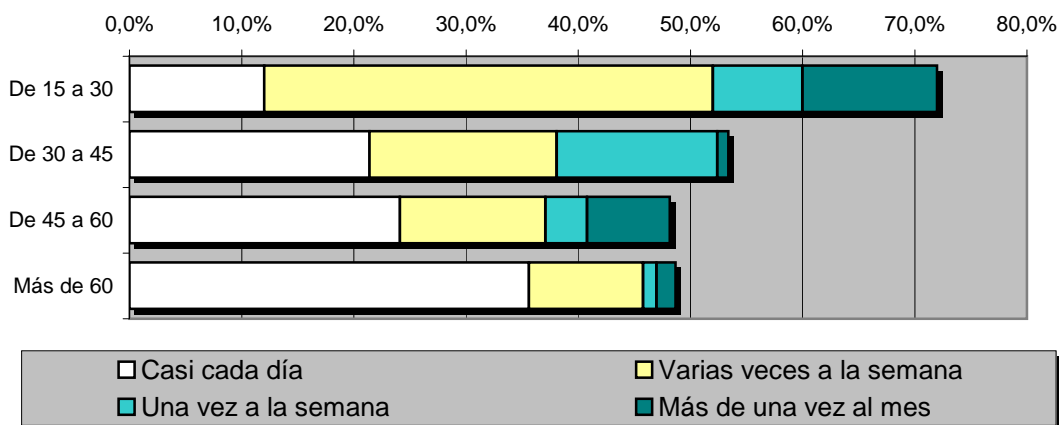
Análisis por grupos de sexo

Respuesta	Hombres	Mujeres
Casi cada día	24,1%	26,2%
Varias veces a la semana	26,6%	9,3%
Una vez a la semana	1,3%	8,4%
Más de una vez al mes	3,8%	5,6%



Análisis comparativo por grupos de edad

Resp \ Grupo	De 15 a 30	De 30 a 45	De 45 a 60	Más de 60
Casi cada día	12,0%	21,4%	24,1%	35,6%
Varias veces a la semana	40,0%	16,7%	13,0%	10,2%
Una vez a la semana	8,0%	14,3%	3,7%	1,2%
Más de una vez al mes	12,0%	1,0%	7,4%	1,7%



INFORTÉCNICA

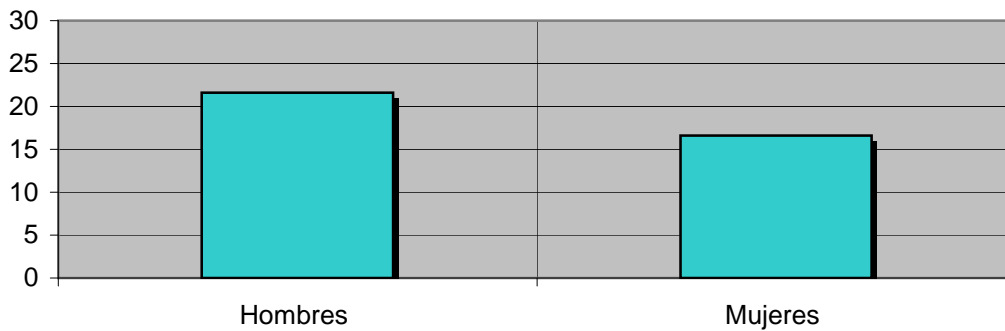
REF:canal56.01/a08

Muestra: población mayor de 15 años de toda el área de la muestra.

Tiempo medio de dedicación diaria a la emisora (minutos / día)

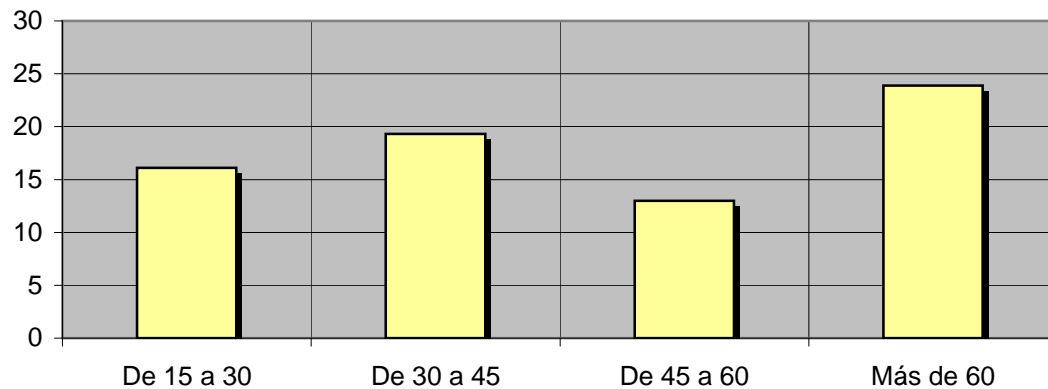
Análisis por sexos:

Hombres	Mujeres
21,6	16,6



Análisis por grupos de edad:

De 15 a 30	De 30 a 45	De 45 a 60	Más de 60
16,1	19,3	13,0	23,9



INFORTÉCNICA

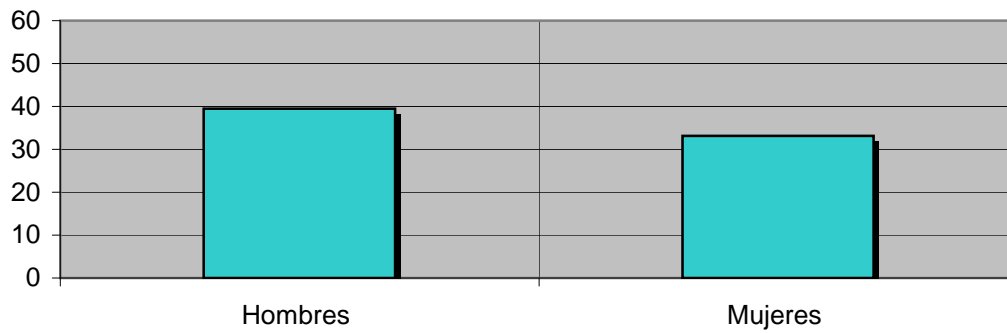
REF:canal56.01/a08

Muestra: Población que sigue la emisora, por lo menos ocasionalmente.

Tiempo medio de dedicación diaria a la emisora (minutos / día)

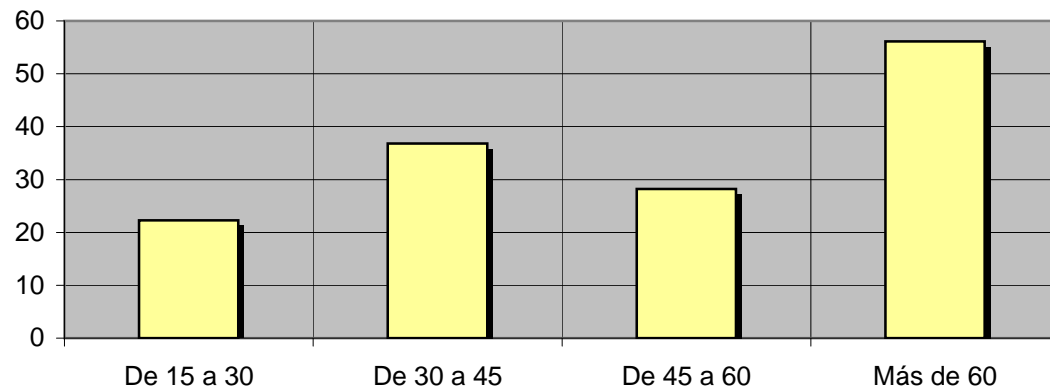
Análisis de sus seguidores por sexos:

Hombres	Mujeres
39,5	33,1



Análisis de sus seguidores por grupos de edad:

De 15 a 30	De 30 a 45	De 45 a 60	Más de 60
22,3	36,8	28,2	56,1



Análisis sobre los seguidores habituales de la emisora

Se consideran habituales aquellos que dedican una media de más de un minuto al día a la emisora.

Datos obtenidos:

- Distribución de la audiencia durante el día
- Preferencias de la programación

INFORTÉCNICA

REF:canal56.01/a08

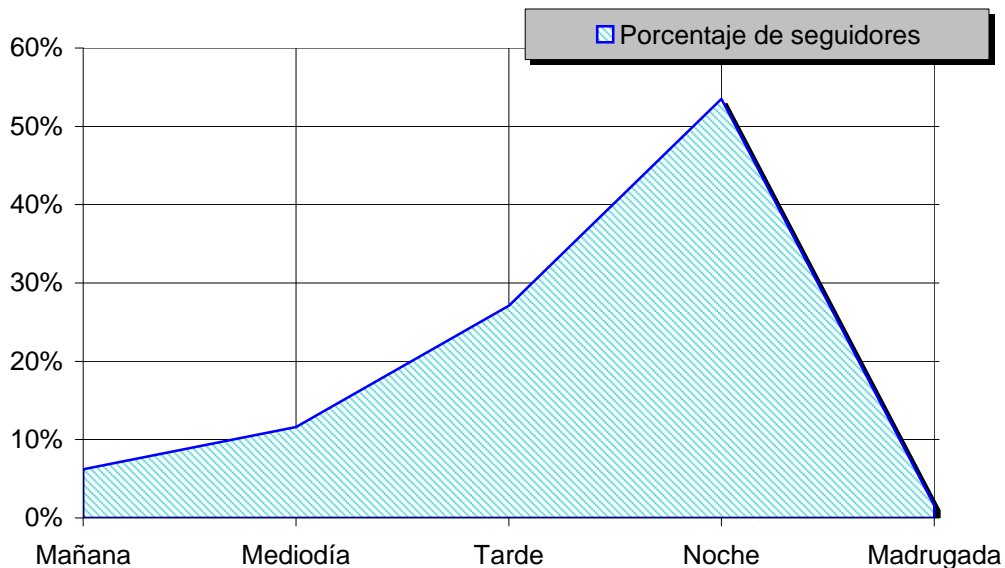
Muestra: Población habitual de la emisora.

Pregunta - ¿A qué horas sigue habitualmente "Canal 56"?

- A. Mañana (6h - 12h)
- B. Mediodía (12h - 16h)
- C. Tarde (16h - 20h)
- D. Noche (20h - 1h)
- E. Madrugada (1h - 6h)

Análisis general

Respuesta	Porcentaje de seguidores
Mañana	6,2%
Mediodía	11,6%
Tarde	27,1%
Noche	53,5%
Madrugada	1,6%



Distribución de la audiencia durante el día

Los resultados obtenidos son un reflejo del horario más común de sintonización de la emisora. Lo que no significa que no la sigan fuera del horario más habitual.

INFORTÉCNICA

REF:canal56.01/a08

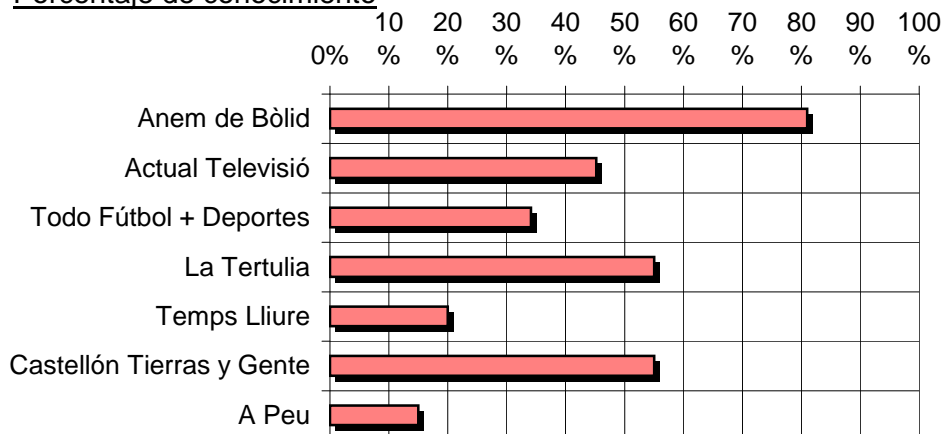
Pregunta - Índice de conocimiento y valoración de los siguientes programas:

Anem de Bòlid
Actual Televisió
Todo Fútbol + Deportes
La Tertulia
Temps Lliure
Castellón Tierras y Gente
A Peu

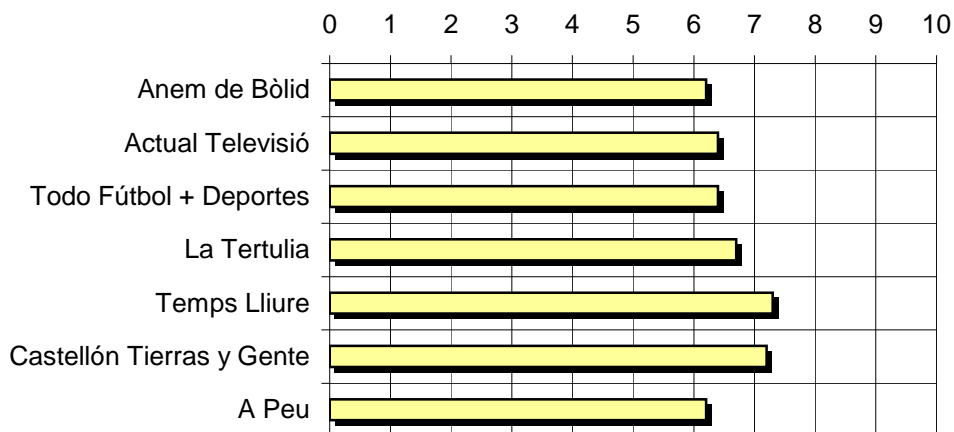
Análisis general

Programas	Porcentaje de conocimiento	Puntuación media	Desviación
Anem de Bòlid	81,0%	6,2	1,8
Actual Televisió	45,2%	6,4	2,0
Todo Fútbol + La Tertulia	34,1%	6,4	1,9
Temps Lliure	55,0%	6,7	1,9
Castellón Tierras y A Peu	20,0%	7,3	1,8
	55,0%	7,2	1,8
	15,0%	6,2	3,0

Porcentaje de conocimiento



Puntuación media



INFORTÉCNICA

REF:canal56.01/a08

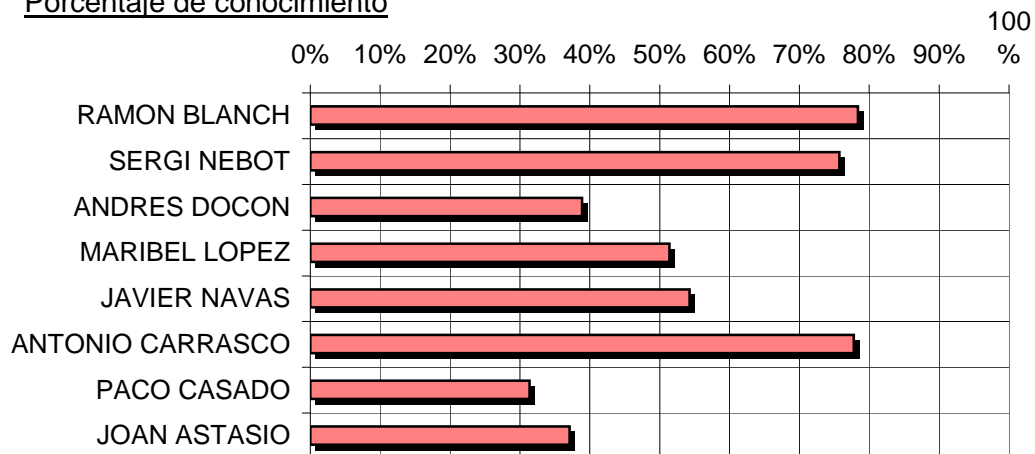
Pregunta - Índice de conocimiento y puntuación de los siguientes presentadores:

RAMON BLANCH	ANTONIO CARRASCO
SERGI NEBOT	PACO CASADO
ANDRES DOCON	JOAN ASTASIO
MARIBEL LOPEZ	
JAVIER NAVAS	

Análisis general

Locutor	% de conocimiento	Puntuación media
RAMON BLANCH	78,4%	6,7
SERGI NEBOT	75,7%	6,5
ANDRES DOCON	38,9%	5,0
MARIBEL LOPEZ	51,4%	6,4
JAVIER NAVAS	54,3%	6,2
ANTONIO CARRASCO	77,8%	5,9
PACO CASADO	31,4%	7,1
JOAN ASTASIO	37,1%	7,9

Porcentaje de conocimiento



Puntuación media

