

ESTUDIO DE AUDIENCIA
"Radio Chinchilla"

FICHA TÉCNICA

Empresa que realiza el estudio	Información Técnica y Científica SL (Infortécnica)
Muestra	520 personas.
Margen de error de la muestra	Trabajando a un nivel de confianza del 95,5% (dos sigma), el margen de error es inferior al 5% para el conjunto de la muestra.
Universo	Población mayor de 15 años de Chinchilla, Albacete y poblaciones al norte (área local de cobertura).
Tipo de entrevista	Telefónica, aleatoria y de distribución proporcional a la extensión de la población, obteniendo una muestra proporcional y significativa de cada grupo de sexo y edad.
Fecha del sondeo	Febrero de 2008
Horario de las entrevistas	Entre las 18:00 y las 22:00 horas de los días laborales.
Datos de Infortécnica	C/ Lepanto 422 08025 Barcelona Tel: 934334243 Fax: 934351627 Más información en: Http://www.infortecnica.com

“RADIO CHINCHILLA”, SUPERA UN 30 POR CIENTO DE SHARE EN CHINCHILLA Y UN 13 EN EL TOTAL DE SU ÁREA QUE INCLUYE ALBACETE CAPITAL

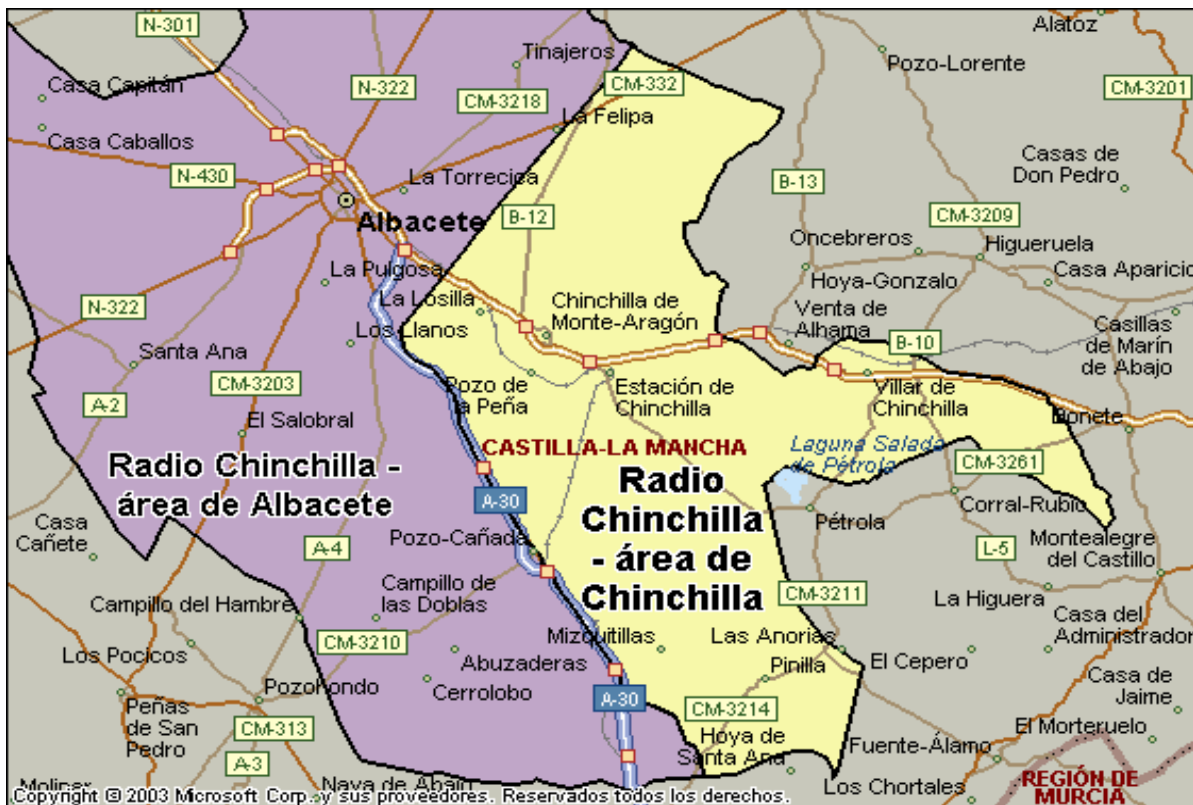
En el último estudio realizado en febrero de 2008, “Radio Chinchilla” supera un 30 por ciento de share en Chinchilla, durante el último mes; y más del 13 por ciento en el conjunto de su área de difusión, un uno por ciento más que en el anterior estudio, superando el 14 por ciento de share en Albacete capital. La emisora es conocida por la gran mayoría de la población de Chinchilla y su entorno, donde dos tercios de la población la siguen de forma habitual. En el conjunto de su amplia área de difusión, sus oyentes le dedican tres cuartos de hora de media diaria (13 minutos sobre el conjunto de la población). El GRP’s global es superior a 20.000 radioyentes, 3.000 más que en el anterior estudio.

El perfil del público es de ambos sexos y de todos los grupos de edad, dada su buena oferta de programación.

Análisis cuantitativo de la audiencia de la emisora por áreas

Datos obtenidos en cada área

- Grado de conocimiento de la población respecto al nombre de la emisora.
- Calidad de recepción.
- Frecuencia de seguimiento general de la emisora.
- Frecuencia de seguimiento en el último mes.
- Número de personas que siguen la emisora habitualmente.
- Número de personas que han seguido la emisora en el último mes.
- Tiempo medio de dedicación a la emisora.
- Tiempo medio de dedicación en el último mes.
- SHARE, GRP y total de horas de audiencia diaria (datos generales).
- SHARE, GRP y total de horas de audiencia diaria (datos del último mes).



Áreas de realización del estudio

Área de Chinchilla

Análisis cuantitativo

Última actualización	Febrero de 2008
Población de los municipios de la muestra	3.507
Municipios	Chinchilla de Monte-Aragón

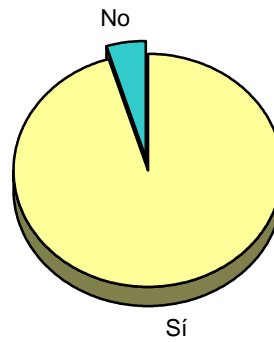
INFORTÉCNICA

REF:son-radiochinchilla01/m08

Muestra: población mayor de 15 años de: Área de Chinchilla

Pregunta - ¿Conoce la emisora "Radio Chinchilla"?

Respuesta	Porcentaje
Sí	95,3%
No	4,7%

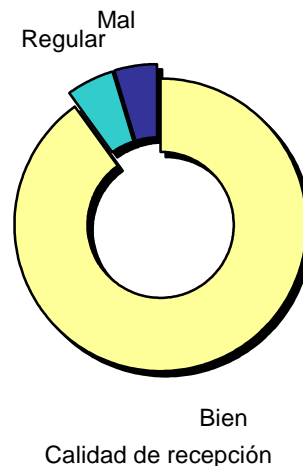


Grado de conocimiento de la población respecto al nombre de la emisora

Muestra: población de: Área de Chinchilla que conoce la emisora

Pregunta - En cuanto a la recepción de la señal "Radio Chinchilla" ¿se recibe bien, regular o mal?

Respuesta	Porcentaje
Bien	89,9%
Regular	5,4%
Mal	4,7%



Bien
Calidad de recepción

INFORTÉCNICA

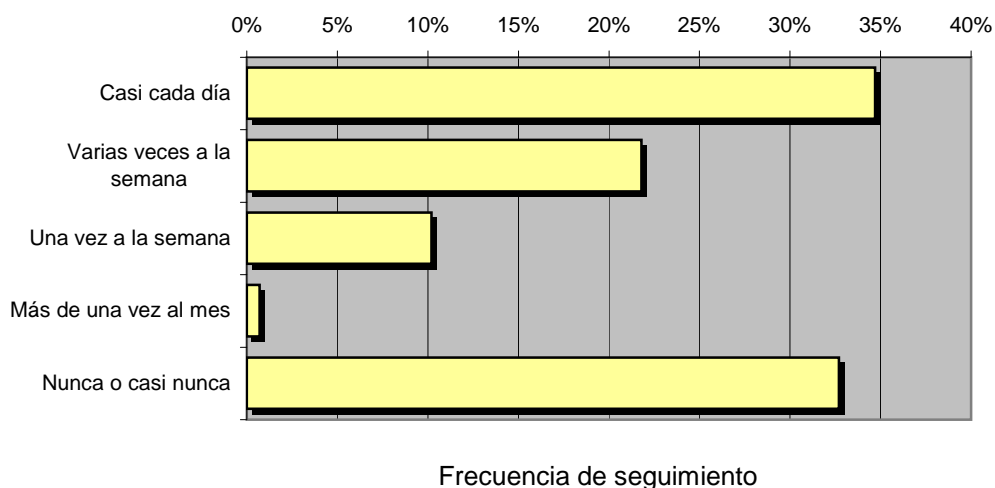
REF:son-radiochinchilla01/m08

Muestra: población mayor de 15 años de: Área de Chinchilla

Pregunta - ¿Con qué frecuencia sigue la emisora?

Respuesta	Porcentaje	Personas
Casi cada día	34,7%	1.217
Varias veces a la semana	21,8%	765
Una vez a la semana	10,2%	358
Más de una vez al mes	0,7%	25
Nunca o casi nunca	32,7%	1.147

Esta emisora es seguida habitualmente por **2.364** personas del área indicada



Tiempo medio de dedicación diaria a la emisora

min / día	desviación	SHARE	GRPs	Horas de audiencia diaria
37,0	46,1	30,8%	714	2.162,7

min / día: media de minutos diarios que dedica la población del área específica a la emisora

Desviación estándar sobre la media: muestra la dispersión de valores sobre la media.

SHARE: cuota de audiencia, expresada en porcentaje, respecto al resto de emisoras.

GRPs: cuota de audiencia, expresada en número de personas, respecto al resto de emisoras.

Horas de audiencia diaria: total de horas de seguimiento que dedica el conjunto de la población.

INFORTÉCNICA

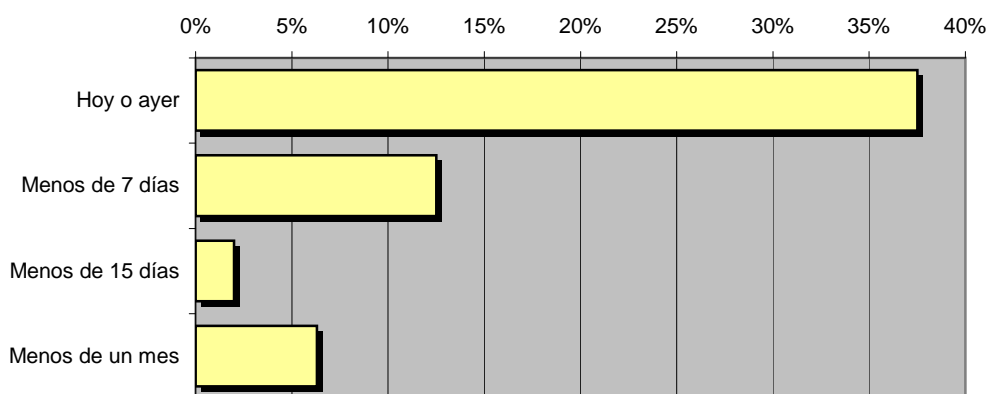
REF:son-radiochinchilla01/m08

Muestra: población mayor de 15 años de: Área de Chinchilla

Pregunta - ¿Aproximadamente, cuándo fue la última vez que escuchó "Radio Chinchilla"?

Respuesta	Porcentaje	Personas
Hoy o ayer	37,5%	1.315
Menos de 7 días	12,5%	438
Menos de 15 días	2,0%	70
Menos de un mes	6,3%	221

Esta emisora es seguida por **2.045** personas durante el último mes



Frecuencia de seguimiento en el último mes

Tiempo medio de dedicación diaria a la emisora durante el último mes

Datos del último mes	
min / día	desviación
34,9	61,0

Datos del último mes		
SHARE	GRPs	Horas de audiencia diaria
31,1%	720	2.039,9

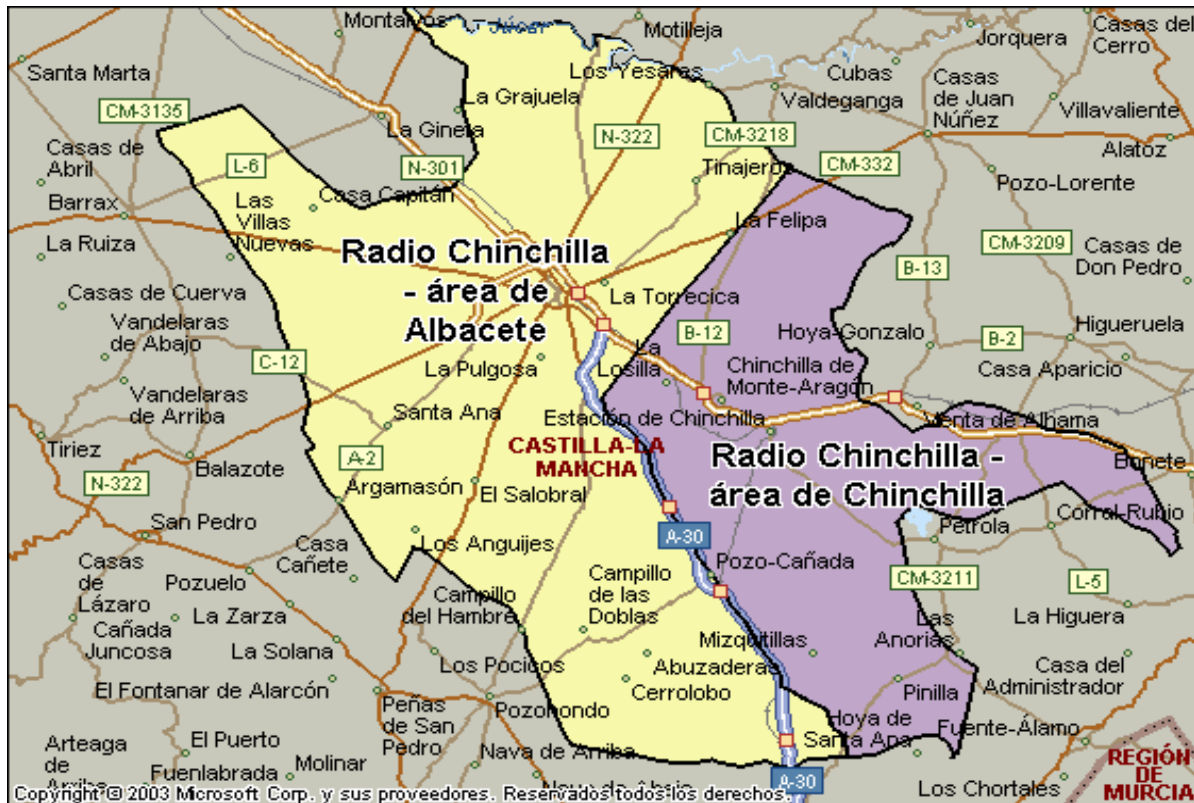
min / día: media de minutos diarios que dedica la población del área específica a la emisora

Desviación estándar sobre la media: muestra la dispersión de valores sobre la media.

SHARE: cuota de audiencia, expresada en porcentaje, respecto al resto de emisoras.

GRPs: cuota de audiencia, expresada en número de personas, respecto al resto de emisoras.

Horas de audiencia diaria: total de horas de seguimiento que dedica el conjunto de la población.



Áreas de realización del estudio

Área de Albacete

Análisis cuantitativo

Última actualización	Febrero de 2008
Población de los municipios de la muestra	161.508
Municipios	Albacete

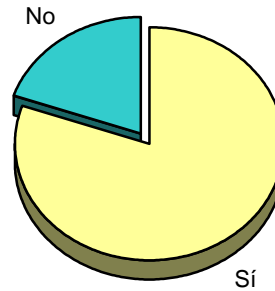
INFORTÉCNICA

REF:son-radiochinchilla01/m08

Muestra: población mayor de 15 años de: Área de Albacete

Pregunta - ¿Conoce la emisora "Radio Chinchilla"?

Respuesta	Porcentaje
Sí	80,3%
No	19,7%

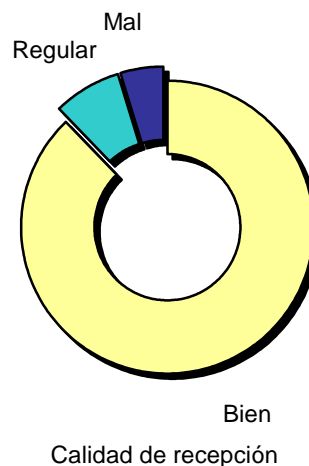


Grado de conocimiento de la población respecto al nombre de la emisora

Muestra: población de: Área de Albacete que conoce la emisora

Pregunta - En cuanto a la recepción de la señal "Radio Chinchilla" ¿se recibe bien, regular o mal?

Respuesta	Porcentaje
Bien	87,8%
Regular	7,4%
Mal	4,7%



Bien
Calidad de recepción

INFORTÉCNICA

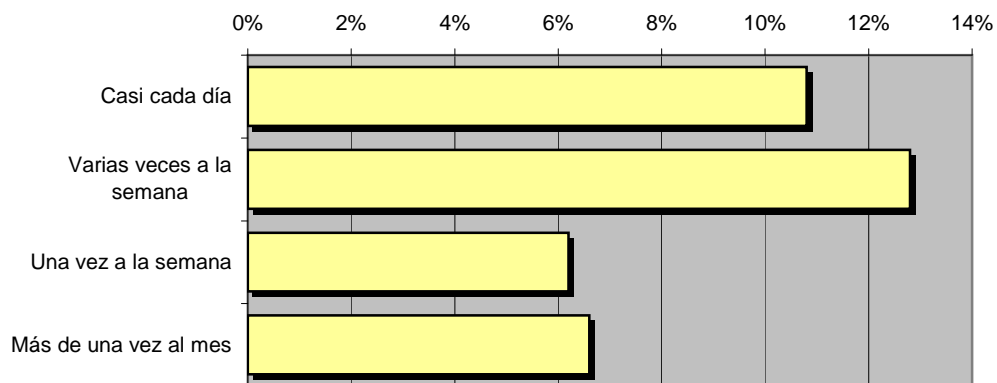
REF:son-radiochinchilla01/m08

Muestra: población mayor de 15 años de: Área de Albacete

Pregunta - ¿Con qué frecuencia sigue la emisora?

Respuesta	Porcentaje	Personas
Casi cada día	10,8%	17.443
Varias veces a la semana	12,8%	20.673
Una vez a la semana	6,2%	10.013
Más de una vez al mes	6,6%	10.660

Esta emisora es seguida habitualmente por **58.789** personas del área indicada



Frecuencia de seguimiento

Tiempo medio de dedicación diaria a la emisora

min / día	desviación	SHARE	GRPs	Horas de audiencia diaria
17,0	44,1	14,2%	15.134	45.861,8

min / día: media de minutos diarios que dedica la población del área específica a la emisora

Desviación estándar sobre la media: muestra la dispersión de valores sobre la media.

SHARE: cuota de audiencia, expresada en porcentaje, respecto al resto de emisoras.

GRPs: cuota de audiencia, expresada en número de personas, respecto al resto de emisoras.

Horas de audiencia diaria: total de horas de seguimiento que dedica el conjunto de la población.

INFORTÉCNICA

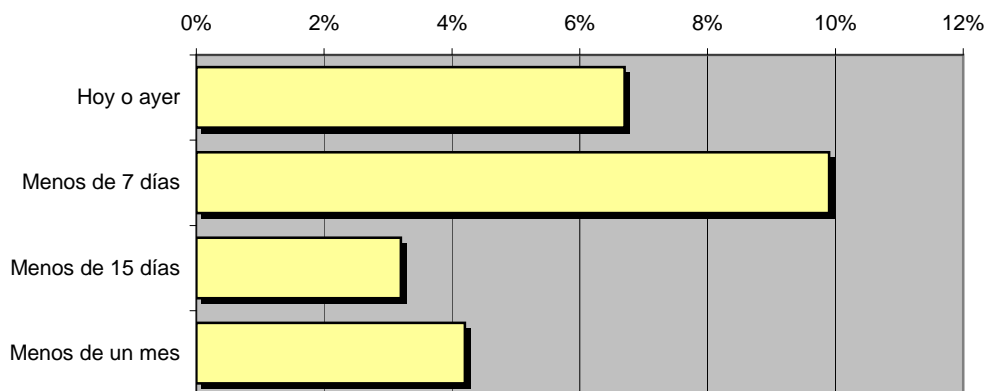
REF:son-radiochinchilla01/m08

Muestra: población mayor de 15 años de: Área de Albacete

Pregunta - ¿Aproximadamente, cuándo fue la última vez que escuchó "Radio Chinchilla"?

Respuesta	Porcentaje	Personas
Hoy o ayer	6,7%	10.821
Menos de 7 días	9,9%	15.989
Menos de 15 días	3,2%	5.168
Menos de un mes	4,2%	6.783

Esta emisora es seguida por **38.762** personas durante el último mes



Frecuencia de seguimiento

Tiempo medio de dedicación diaria a la emisora durante el último mes

Datos del último mes	
min / día	desviación
10,0	14,0

Datos del último mes		
SHARE	GRPs	Horas de audiencia diaria
8,3%	8.883	26.918,0

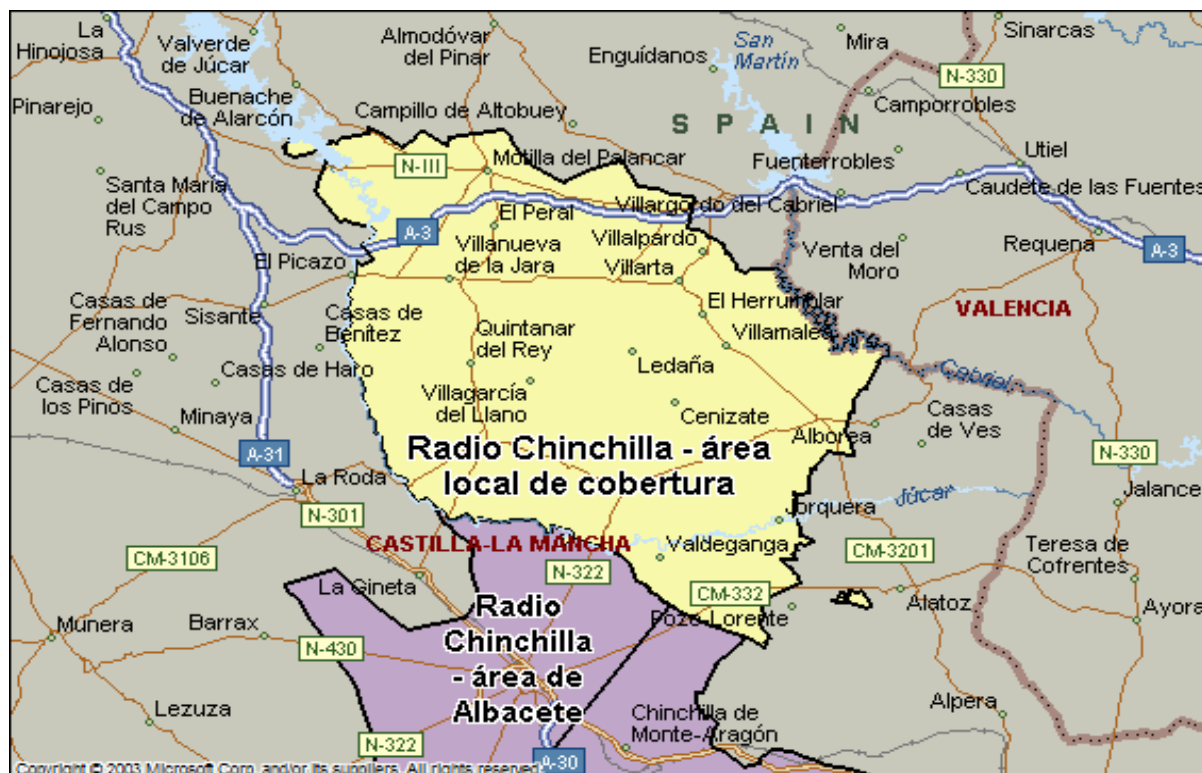
min / día: media de minutos diarios que dedica la población del área específica a la emisora

Desviación estándar sobre la media: muestra la dispersión de valores sobre la media.

SHARE: cuota de audiencia, expresada en porcentaje, respecto al resto de emisoras.

GRPs: cuota de audiencia, expresada en número de personas, respecto al resto de emisoras.

Horas de audiencia diaria: total de horas de seguimiento que dedica el conjunto de la población.



Áreas de realización del estudio

Área local de cobertura

Análisis cuantitativo

Última actualización	Febrero de 2008
Población de los municipios de la muestra	61.384
Municipios	Villalgordo del Júcar Tarazona de la Mancha Quintanar del Rey Madrigueras Villagarcía del Llano Valdeganga Mahora Navas de Jorquera Ledaña Golosalvo

Cenizate
Casas de Juan Núñez
Jorquera
Abengibre
Fuentealbilla
Villamalea
Casas-Ibáñez
Casasimarro
Villanueva de la Jara
Pozorrubielos de la Mancha
Alarcón
Valhermoso de la Fuente
Peral (El)
Motilla del Palancar
Iniesta
Castillejo de Iniesta
Graja de Iniesta
Villarta
Herrumblar (El)
Villalpardo

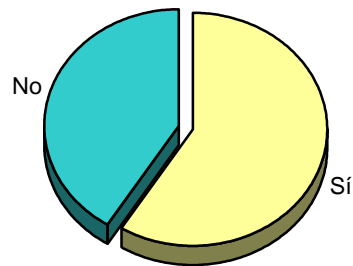
INFORTÉCNICA

REF:son-radiochinchilla01/m08

Muestra: población mayor de 15 años de: Área local de cobertura

Pregunta - ¿Conoce la emisora "Radio Chinchilla"?

Respuesta	Porcentaje
Sí	58,8%
No	41,2%

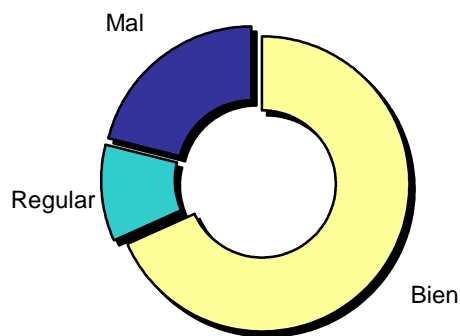


Grado de conocimiento de la población respecto al nombre de la emisora

Muestra: población de: Área local de cobertura que conoce la emisora

Pregunta - En cuanto a la recepción de la señal "Radio Chinchilla" ¿se recibe bien, regular o mal?

Respuesta	Porcentaje
Bien	68,4%
Regular	10,5%
Mal	21,1%



Calidad de recepción

INFORTÉCNICA

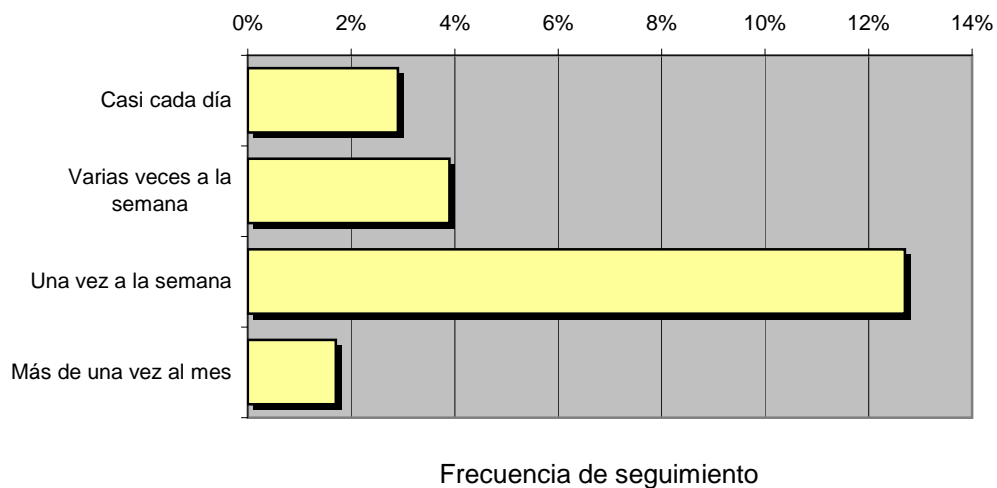
REF:son-radiochinchilla01/m08

Muestra: población mayor de 15 años de: Área local de cobertura

Pregunta - ¿Con qué frecuencia sigue la emisora?

Respuesta	Porcentaje	Personas
Casi cada día	2,9%	1.780
Varias veces a la semana	3,9%	2.394
Una vez a la semana	12,7%	7.796
Más de una vez al mes	1,7%	1.044

Esta emisora es seguida habitualmente por **13.013** personas del área indicada



Tiempo medio de dedicación diaria a la emisora

min / día	desviación	SHARE	GRPs	Horas de audiencia diaria
9,0	17,8	7,5%	3.039	9.207,6

min / día: media de minutos diarios que dedica la población del área específica a la emisora

Desviación estándar sobre la media: muestra la dispersión de valores sobre la media.

SHARE: cuota de audiencia, expresada en porcentaje, respecto al resto de emisoras.

GRPs: cuota de audiencia, expresada en número de personas, respecto al resto de emisoras.

Horas de audiencia diaria: total de horas de seguimiento que dedica el conjunto de la población.

INFORTÉCNICA

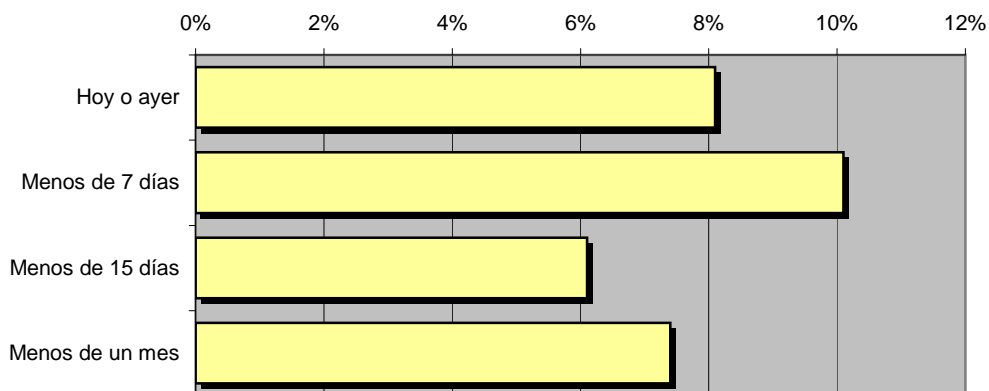
REF:son-radiochinchilla01/m08

Muestra: población mayor de 15 años de: Área local de cobertura

Pregunta - ¿Aproximadamente, cuándo fue la última vez que escuchó "Radio Chinchilla"?

Respuesta	Porcentaje	Personas
Hoy o ayer	8,1%	4.972
Menos de 7 días	10,1%	6.200
Menos de 15 días	6,1%	3.744
Menos de un mes	7,4%	4.542

Esta emisora es seguida por **19.459** personas durante el último mes



Frecuencia de seguimiento en el último mes

Tiempo medio de dedicación diaria a la emisora durante el último mes

Datos del último mes	
min / día	desviación
15,4	51,5

Datos del último mes		
SHARE	GRPs	Horas de audiencia diaria
12,8%	5.199	15.755,2

min / día: media de minutos diarios que dedica la población del área específica a la emisora

Desviación estándar sobre la media: muestra la dispersión de valores sobre la media.

SHARE: cuota de audiencia, expresada en porcentaje, respecto al resto de emisoras.

GRPs: cuota de audiencia, expresada en número de personas, respecto al resto de emisoras.

Horas de audiencia diaria: total de horas de seguimiento que dedica el conjunto de la población.

Análisis por grupos de sexo y edad

Los datos que se presentan a continuación están basados en el conjunto de la muestra y no son proporcionales a la población de cada área.

Datos obtenidos:

- Conocimiento del nombre de la emisora por sexos y edades.
- Frecuencia de seguimiento por sexos y edades.
- Tiempo de dedicación diario por sexos y edades.
- Tiempo de dedicación diario de sus oyentes por sexos y edades.

INFORTÉCNICA

REF:son-radiochinchilla01/m08

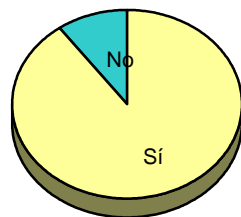
Muestra: población mayor de 15 años de toda el área de la muestra.

Pregunta - ¿Conoce la emisora "Radio Chinchilla"?

Análisis comparativo por grupos de sexo

Resp / Grupo	Hombres	Mujeres
Sí	89,9%	83,2%
No	10,1%	16,8%

Hombres

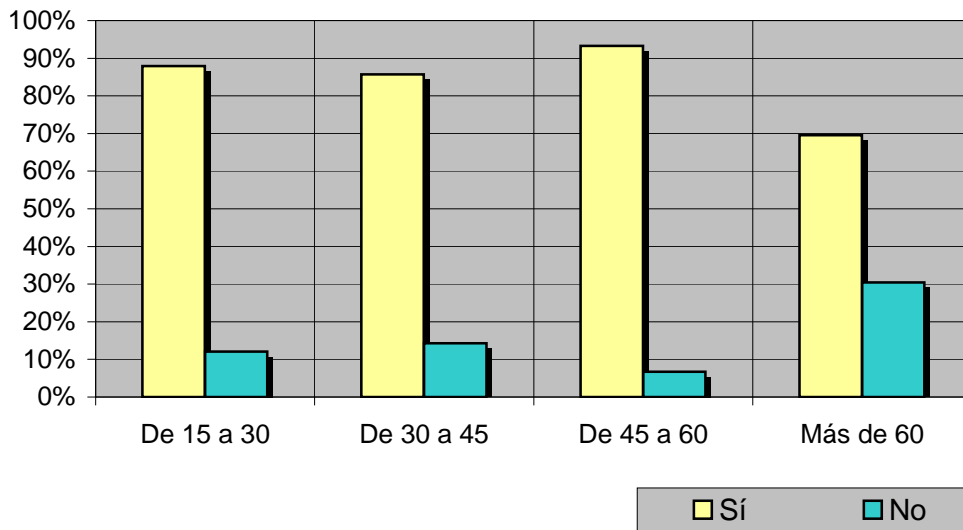


Mujeres



Análisis comparativo por grupos de edad

Resp \ Grupo	De 15 a 30	De 30 a 45	De 45 a 60	Más de 60
Sí	87,9%	85,7%	93,3%	69,6%
No	12,1%	14,3%	6,7%	30,4%



INFORTÉCNICA

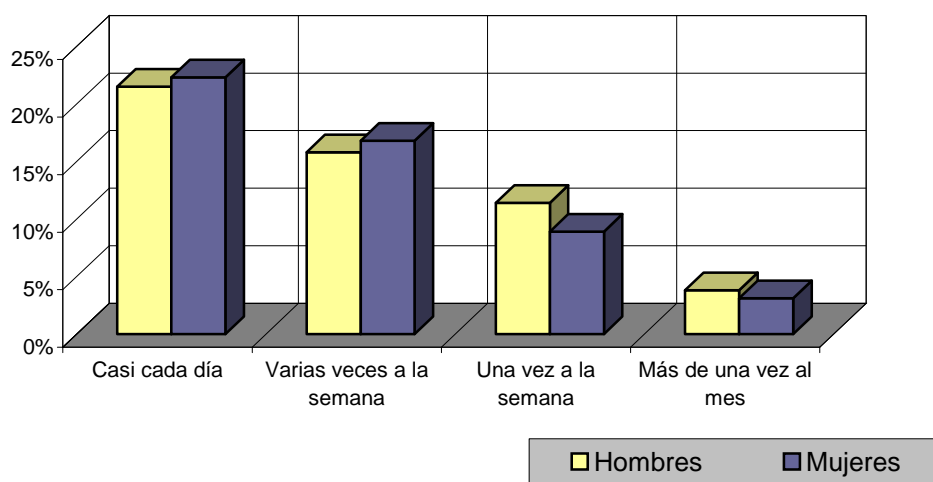
REF:son-radiochinchilla01/m08

Muestra: población mayor de 15 años de toda el área de la muestra.

Pregunta - ¿Con qué frecuencia sigue la emisora?

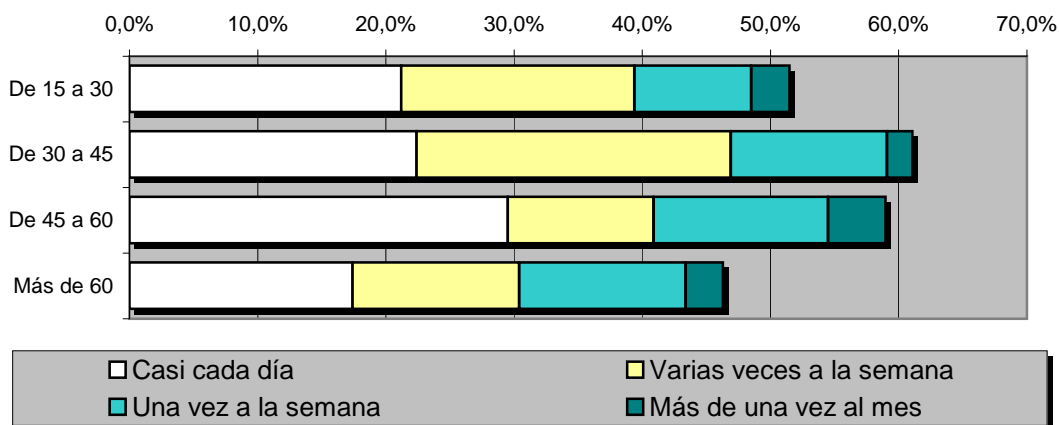
Análisis por grupos de sexo

Respuesta	Hombres	Mujeres
Casi cada día	21,5%	22,3%
Varias veces a la semana	15,8%	16,8%
Una vez a la semana	11,4%	8,9%
Más de una vez al mes	3,8%	3,1%



Análisis comparativo por grupos de edad

Resp \ Grupo	De 15 a 30	De 30 a 45	De 45 a 60	Más de 60
Casi cada día	21,2%	22,4%	29,5%	17,4%
Varias veces a la semana	18,2%	24,5%	11,4%	13,0%
Una vez a la semana	9,1%	12,2%	13,6%	13,0%
Más de una vez al mes	3,0%	2,0%	4,5%	2,9%



INFORTÉCNICA

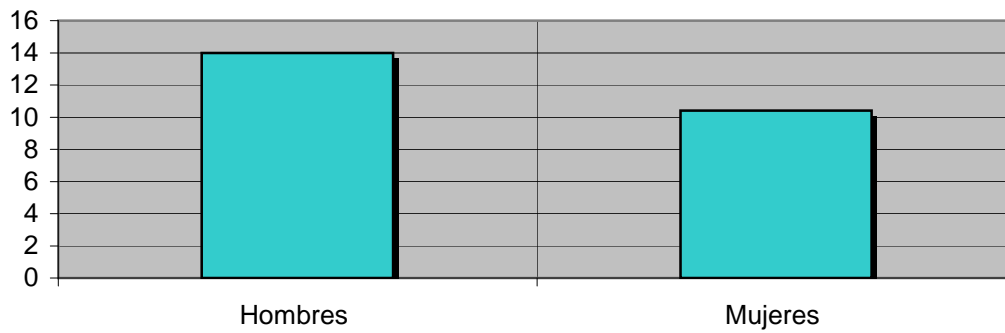
REF:son-radiochinchilla01/m08

Muestra: población mayor de 15 años de toda el área de la muestra.

Tiempo medio de dedicación diaria a la emisora

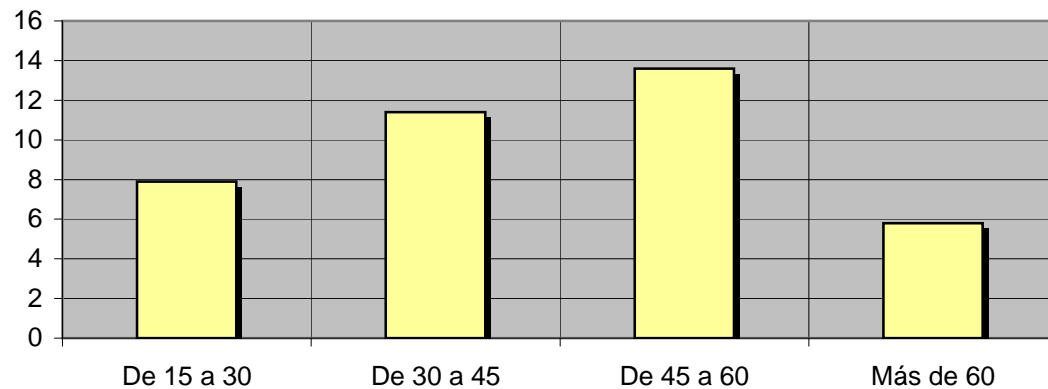
Análisis por sexos:

Hombres	Mujeres
14,0	10,4



Análisis por grupos de edad:

De 15 a 30	De 30 a 45	De 45 a 60	Más de 60
7,9	11,4	13,6	5,8



INFORTÉCNICA

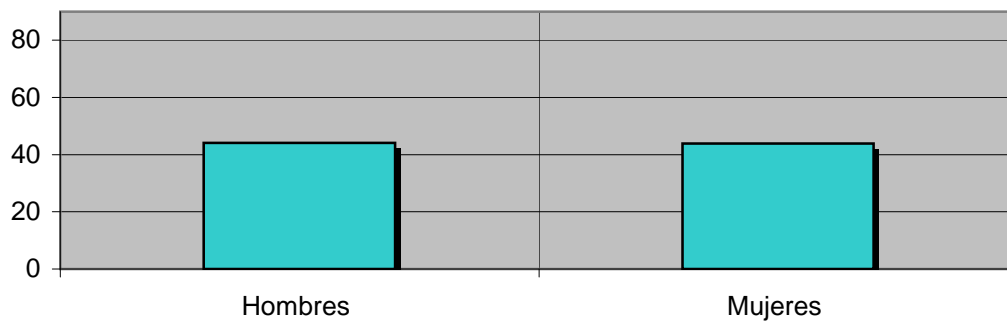
REF:son-radiochinchilla01/m08

Muestra: Población oyente de la emisora.

Tiempo medio de dedicación diaria a la emisora

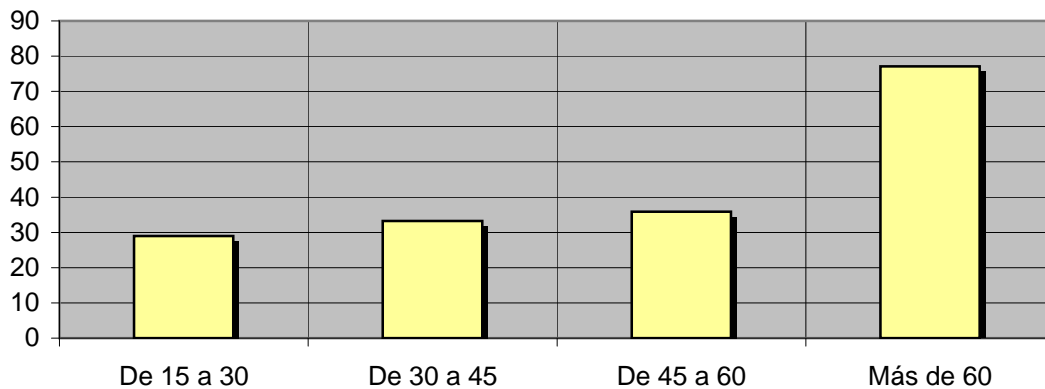
Análisis de sus seguidores por sexos:

Hombres	Mujeres
44,1	43,9



Análisis de sus seguidores por grupos de edad:

De 15 a 30	De 30 a 45	De 45 a 60	Más de 60
29,0	33,2	35,9	77,1



Análisis sobre los oyentes habituales de la emisora

Se consideran habituales los que dedican una media de más de un minuto al día a la emisora.

Datos obtenidos:

- Distribución de la audiencia durante el día
- Distribución de la audiencia durante la semana
- Preferencias de la programación
- Progresión de la audiencia

INFORTÉCNICA

REF:son-radiochinchilla01/m08

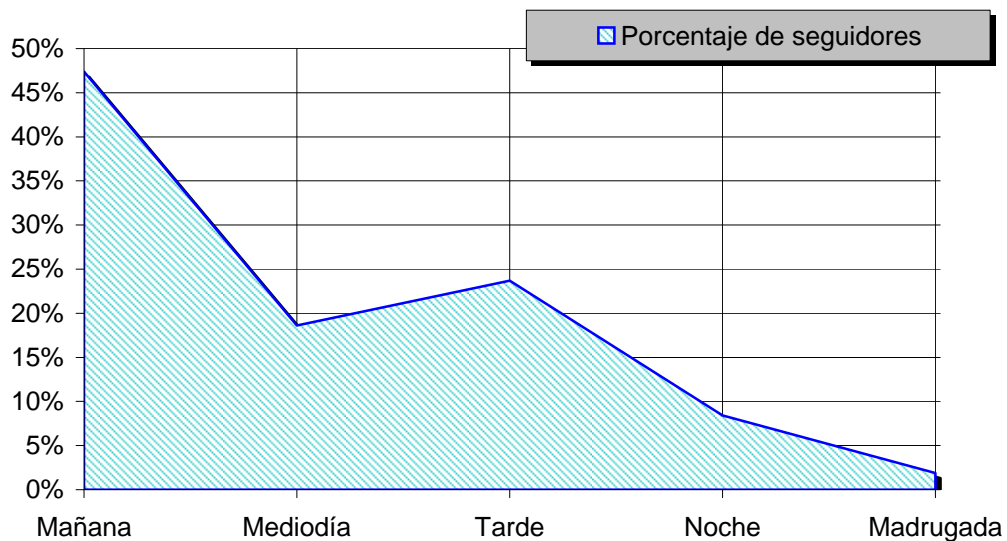
Muestra: Población habitual de la emisora.

Pregunta - ¿A qué horas escucha habitualmente "Radio Chinchilla"?

- A. Mañana (6h - 12h)
- B. Mediodía (12h - 16h)
- C. Tarde (16h - 20h)
- D. Noche (20h - 1h)
- E. Madrugada (1h - 6h)

Análisis general

Respuesta	Porcentaje de seguidores
Mañana	47,4%
Mediodía	18,6%
Tarde	23,7%
Noche	8,4%
Madrugada	1,9%



Distribución de la audiencia durante el día

Los resultados obtenidos son un reflejo del horario más común de sintonización de la emisora. Lo que no significa que no la sigan fuera del horario más habitual.

INFORTÉCNICA

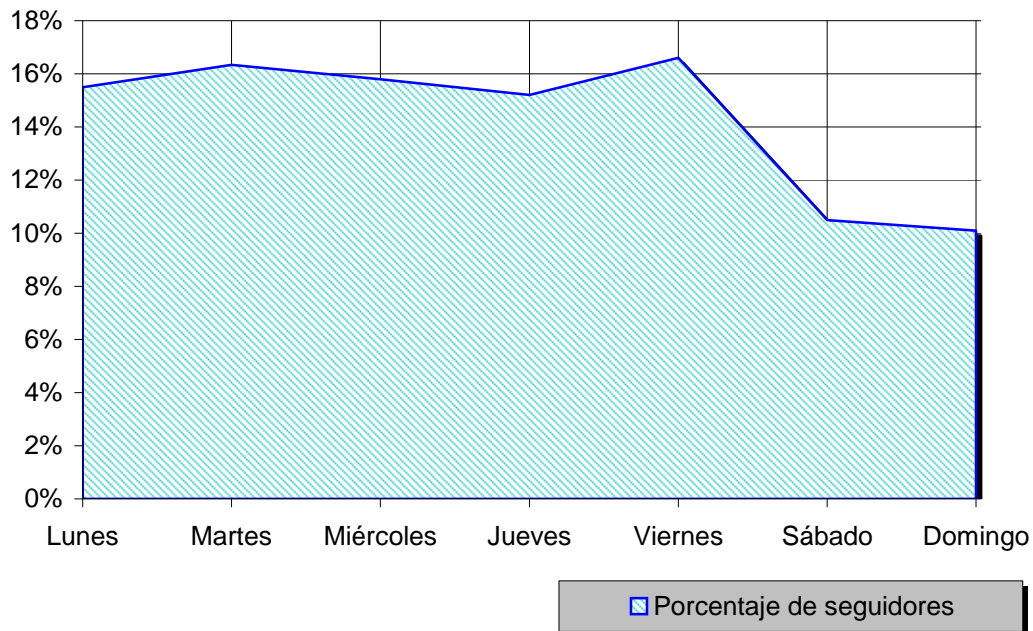
REF:son-radiochinchilla01/m08

Muestra: Población habitual de la emisora.

Pregunta - ¿Qué días de la semana suele escuchar "Radio Chinchilla"?

Análisis general

Respuesta	Porcentaje de seguidores
Lunes	15,5%
Martes	16,3%
Miércoles	15,8%
Jueves	15,2%
Viernes	16,6%
Sábado	10,5%
Domingo	10,1%



Distribución de la audiencia durante los días de la semana

INFORTÉCNICA

REF:son-radiochinchilla01/m08

Muestra: Población que conoce la emisora.

Pregunta - ¿Sigue la emisora: más, igual o menos que hace un año? ... ¿y la radio en general?

- A. Más
- B. Igual
- C. Menos
- D. No sabe / no contesta

Análisis general

Respuesta	Porcentaje de seguimiento de la emisora	Porcentaje de seguimiento de la radio
Más	15,5%	18,5%
Igual	70,0%	64,1%
Menos	10,9%	14,4%
No sabe	3,6%	2,6%

