

ESTUDIO DE AUDIENCIA
"Canal 30 Cáceres"

FICHA TÉCNICA

Empresa que realiza el estudio	Información Técnica y Científica SL (Infortécnica)
Muestra	506 personas.
Margen de error de la muestra	Trabajando a un nivel de confianza del 95,5% (dos sigma), el margen de error es inferior al 5% para el conjunto de la muestra.
Universo	Población mayor de 15 años del municipio de Cáceres y poblaciones próximas.
Tipo de entrevista	Telefónica, aleatoria y de distribución proporcional a la extensión de la población, obteniendo una muestra proporcional y significativa de cada grupo de sexo y edad.
Fecha del sondeo	Diciembre de 2007
Horario de las entrevistas	Entre las 18:00 y las 22:00 horas de los días laborales.
Datos de Infortécnica	C/ Lepanto 422 08025 Barcelona Tel: 934334243 Fax: 934351627 Más información en: Http://www.infortecnica.com

“CANAL 30 CÁCERES”, SUPERA UN SEIS POR CIENTO DE SHARE EN DICIEMBRE

En el último estudio realizado en diciembre de 2007, “Canal 30” es conocida por un 78 por ciento de los ciudadanos de Cáceres. Se encuentra sintonizado en un 61 por ciento de los televisores, un cuatro por ciento más que en el anterior estudio. Un tercio de la población sigue la emisora de forma habitual, cerca de 35.000 telespectadores, dedicando una media superior a 24 minutos diarios, un nueve por ciento más que en el anterior estudio; más de 20.000 personas la han seguido todos los días en diciembre, alcanzando un seis por ciento de share en el último mes.

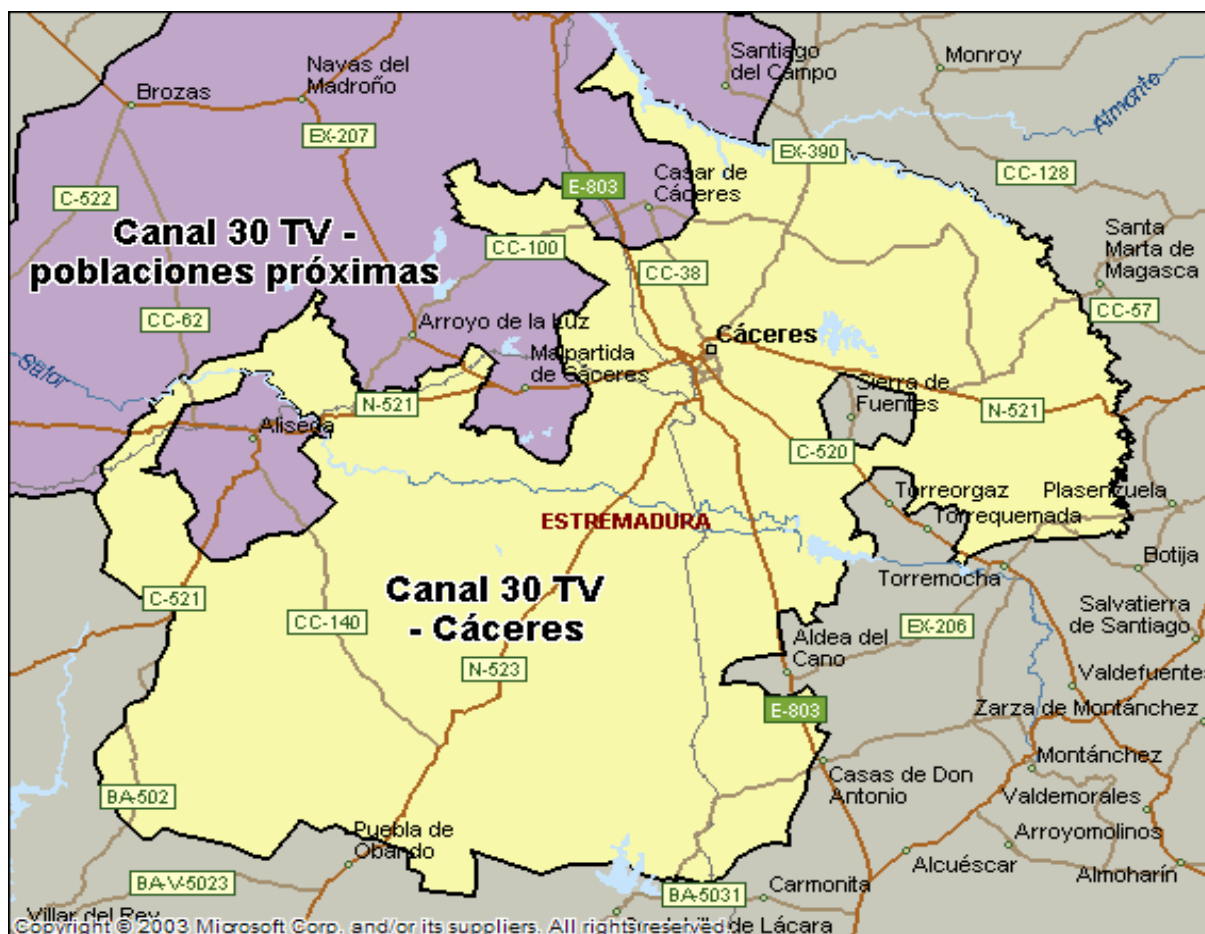
El tiempo que dedica a “Canal 30” el conjunto de la población es de 9,4 minutos diarios, obteniendo un share del cinco por ciento del conjunto total de las emisoras que se reciben en Cáceres y su entorno. El GRP´s es superior a 5.000 telespectadores.

Todos los grupos de sexo y edad muestran interés por la programación de la emisora.

Análisis cuantitativo de la audiencia de la emisora por áreas

Datos obtenidos en cada área

- Grado de conocimiento de la población respecto al nombre de la emisora.
- Porcentaje de sintonización.
- Frecuencia de seguimiento general de la emisora.
- Frecuencia de seguimiento en el último mes.
- Número de personas que siguen la emisora habitualmente y en el último mes.
- SHARE
- GRPs
- Calidad de recepción.
- Tiempo medio de dedicación diaria a la emisora
- Tiempo medio de dedicación diaria en el último mes.



Áreas de realización del estudio

Municipio de Cáceres

Análisis cuantitativo

Última actualización	Diciembre de 2007
Población de los municipios de la muestra	90.218
Municipios	Cáceres

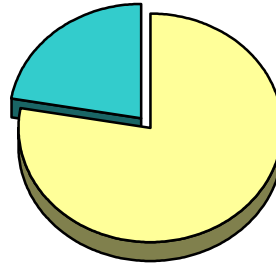
INFORTÉCNICA

REF:son-medio01/p/n05

Análisis comparativo de emisoras de TV local en: Municipio de Cáceres

Pregunta - ¿Conoce la emisora de TV local "Canal 30 Cáceres"?

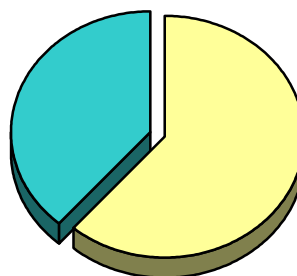
Respuesta	Porcentaje
Sí	77,8%
No	22,2%



Grado de conocimiento de la población respecto al nombre de la emisora

Pregunta - ¿Tiene sintonizada "Canal 30 Cáceres" en su televisor?

Respuesta	Porcentaje
Sí	61,4%
No	38,6%



Porcentaje de sintonización

INFORTÉCNICA

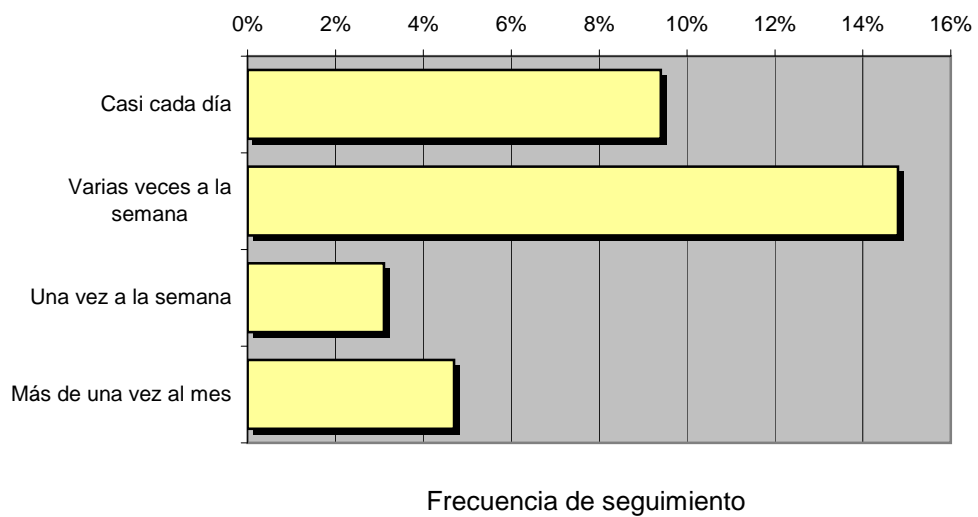
REF:son-medio01/p/n05

Muestra: población mayor de 15 años de: Municipio de Cáceres

Pregunta - ¿Con qué frecuencia sigue la emisora?

Respuesta	Porcentaje	Personas
Casi cada día	9,4%	8.480
Varias veces a la semana	14,8%	13.352
Una vez a la semana	3,1%	2.797
Más de una vez al mes	4,7%	4.240

Esta emisora es seguida habitualmente por **28.870** personas del área indicada.



INFORTÉCNICA

REF:son-medio01/p/n05

Muestra: población mayor de 15 años de: Municipio de Cáceres

Pregunta - ¿Cuántos minutos al día dedica a "Canal 30 Cáceres"?

min / día	desviación	SHARE	GRPs	Horas de audiencia diaria
9,4	17,1	5,0%	4.511	14.134,2

min / día: media de minutos diarios que dedica la población del área específica a la emisora

Desviación estándar sobre la media: muestra la dispersión de valores sobre la media.

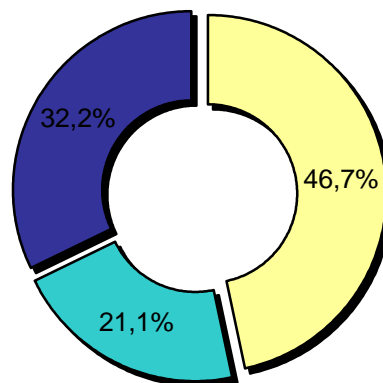
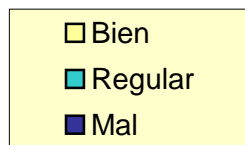
SHARE: cuota de audiencia, expresada en porcentaje, respecto al resto de emisoras.

GRPs: cuota de audiencia, expresada en número de personas, respecto al resto de emisoras.

Horas de audiencia diaria: total de horas de seguimiento que dedica el conjunto de la población.

Pregunta - En cuanto a la recepción de la señal "Canal 30 Cáceres" ¿se recibe bien, regular o mal?

Respuesta	Porcentaje
Bien	46,7%
Regular	21,1%
Mal	32,2%



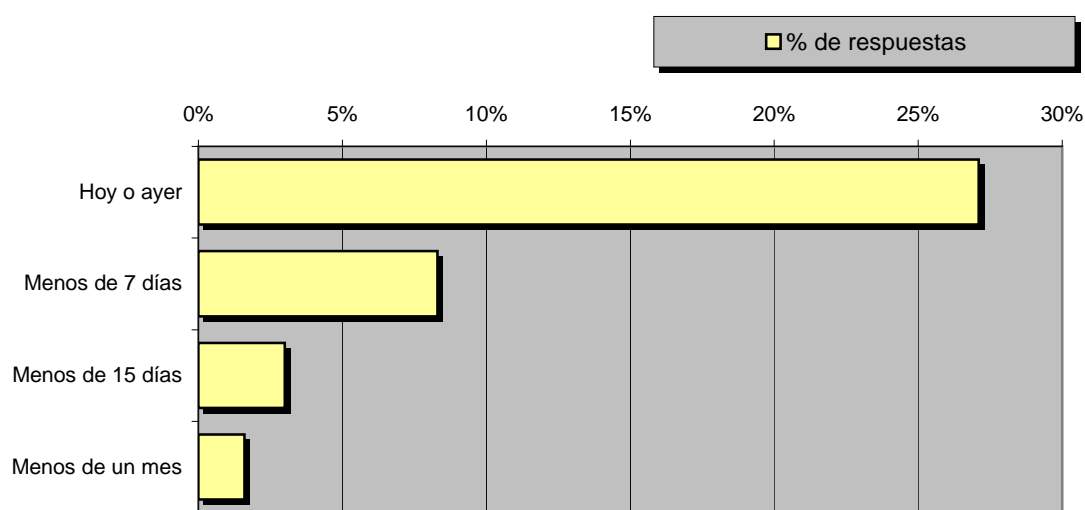
INFORTÉCNICA

REF:son-medio01/p/n05

Muestra: población mayor de 15 años de: Municipio de Cáceres

Pregunta - ¿Aproximadamente, cuándo fue la última vez que vió "Canal 30 Cáceres"?

Respuesta	% de respuestas	Personas
Hoy o ayer	27,1%	24.449
Menos de 7 días	8,3%	7.488
Menos de 15 días	3,0%	2.707
Menos de un mes	1,6%	1.443



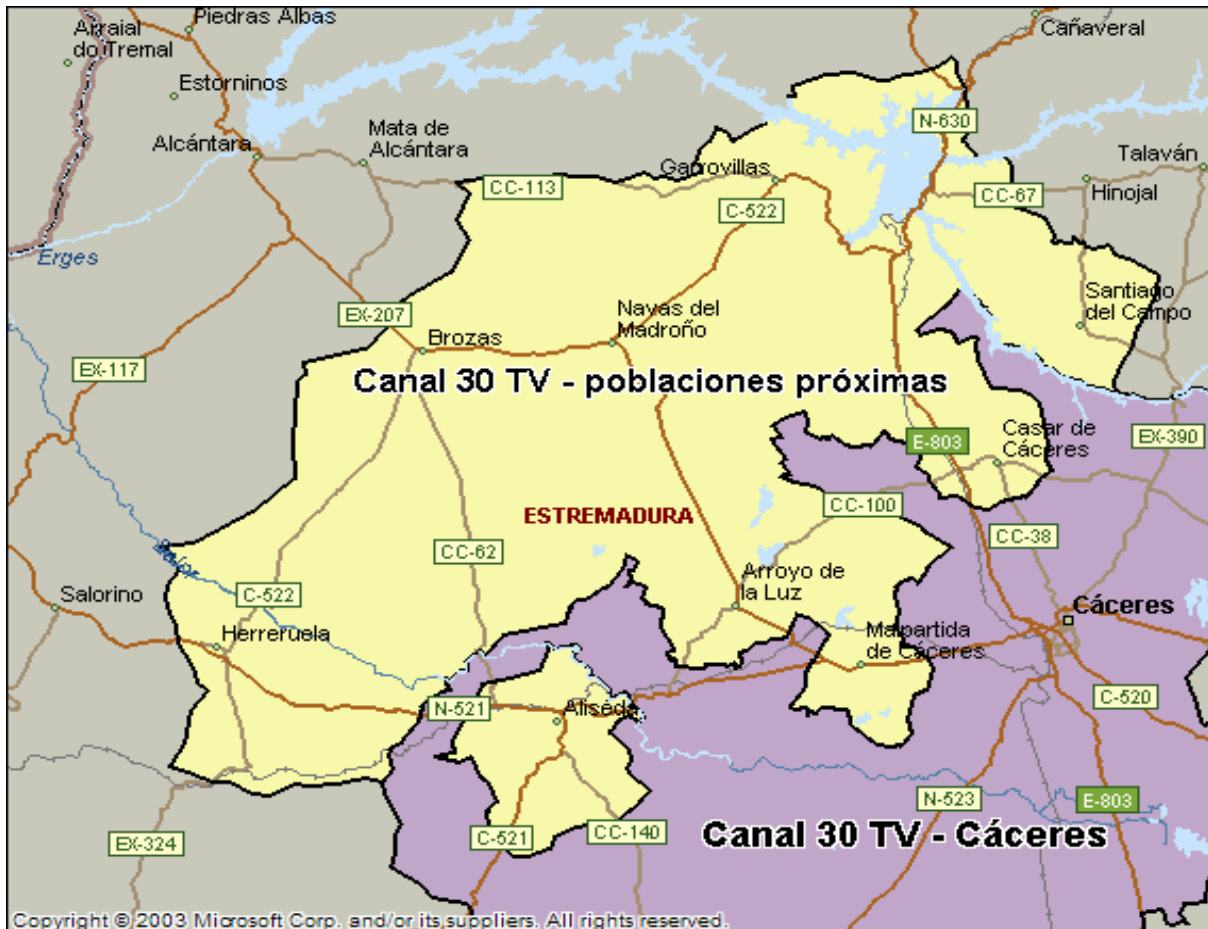
Frecuencia de seguimiento del medio en el último mes

Pregunta - ...En esta ocasión, ¿cuánto tiempo dedicó a verla?

Respuesta	% de respuestas
Menos de 15 minutos	31,6%
De 15 a 30 minutos	21,1%
Entre media y una hora	31,6%
Entre una y dos horas	15,8%
Más de dos horas	<1%

min / día	desviación
12,7	24,4

Durante el último mes Canal 30 alcanzó un 6% de SHARE en Cáceres



Áreas de realización del estudio

Poblaciones del entorno

Análisis cuantitativo

Última actualización	Diciembre de 2007
Población de los municipios de la muestra	24.625
Municipios	Herreruela Brozas Aliseda Arroyo de la Luz Navas del Madroño Malpartida de Cáceres Casar de Cáceres Garrovillas de Alconétar Santiago del Campo

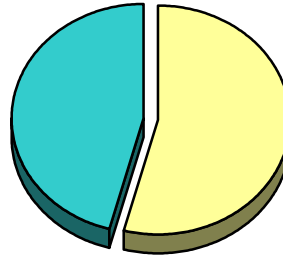
INFORTÉCNICA

REF:son-medio01/p/n05

Muestra: población mayor de 15 años de: Poblaciones del entorno

Pregunta - ¿Conoce la emisora "Canal 30 Cáceres"?

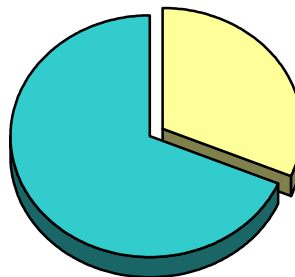
Respuesta	Porcentaje
Sí	54,3%
No	45,7%



Grado de conocimiento de la población respecto al nombre de la emisora

Pregunta - ¿Tiene sintonizada "Canal 30 Cáceres" en su televisor?

Respuesta	Porcentaje
Sí	31,4%
No	68,6%



Porcentaje de sintonización

INFORTÉCNICA

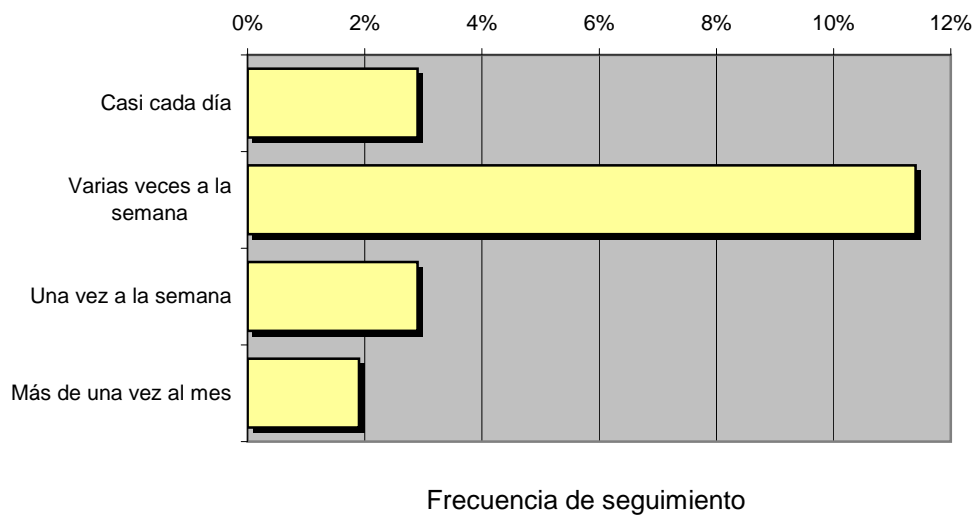
REF:son-medio01/p/n05

Muestra: población mayor de 15 años de: Poblaciones del entorno

Pregunta - ¿Con qué frecuencia sigue la emisora?

Respuesta	Porcentaje	Personas
Casi cada día	2,9%	714
Varias veces a la semana	11,4%	2.807
Una vez a la semana	2,9%	714
Más de una vez al mes	1,9%	468

Esta emisora es seguida habitualmente por **4.703** personas del área indicada.



INFORTÉCNICA

REF:son-medio01/p/n05

Muestra: población mayor de 15 años de: Poblaciones del entorno

Pregunta - ¿Cuántos minutos al día dedica a Población mayor de 15 años del municipio de Cáceres y poblaciones próximas.?

min / día	desviación	SHARE	GRPs	Horas de audiencia diaria
6,8	30,4	3,5%	871	2.786,3

min / día: media de minutos diarios que dedica la población del área específica a la emisora

Desviación estándar sobre la media: muestra la dispersión de valores sobre la media, cuanto mayor es la desviación más dispersión de respuestas.

SHARE: cuota de audiencia, expresada en porcentaje, respecto al resto de emisoras.

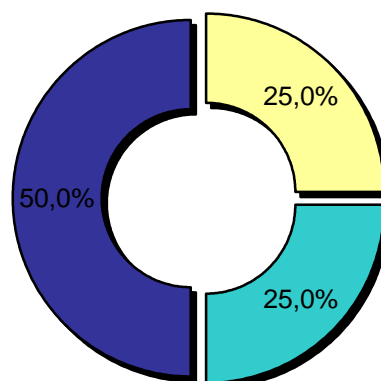
GRPs: cuota de audiencia, expresada en número de personas, respecto al resto de emisoras.

Horas de audiencia diaria: total de horas de seguimiento que dedica el conjunto de la población.

Pregunta - En cuanto a la recepción de la señal "Canal 30 Cáceres" ¿se recibe bien, regular o mal?

Respuesta	Porcentaje
Bien	25,0%
Regular	25,0%
Mal	50,0%

<input type="checkbox"/> Bien
<input type="checkbox"/> Regular
<input type="checkbox"/> Mal



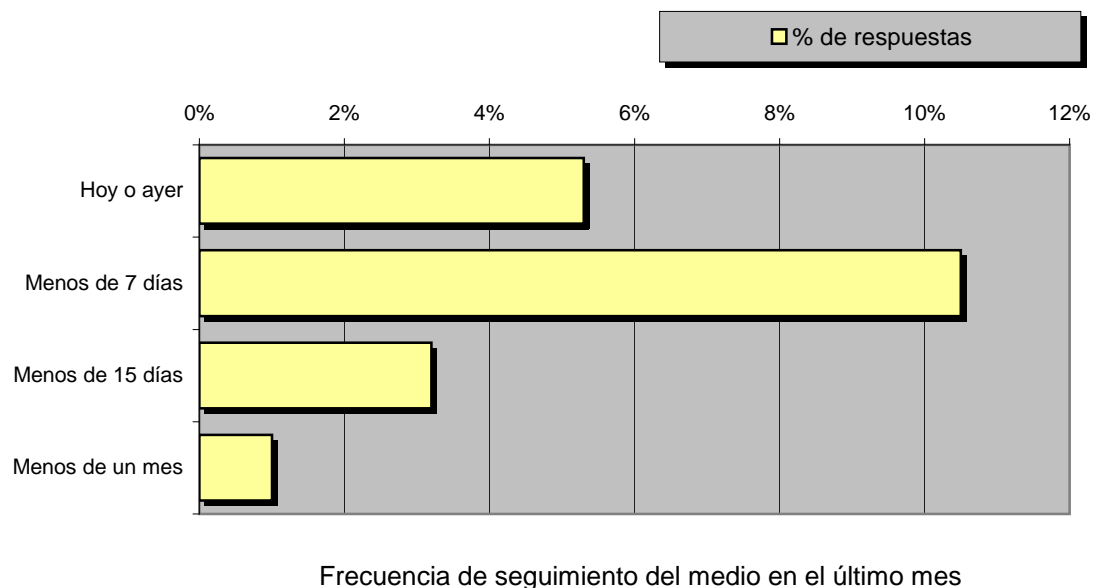
INFORTÉCNICA

REF:son-medio01/p/n05

Muestra: población mayor de 15 años de: Poblaciones del entorno

Pregunta - ¿Aproximadamente, cuándo fue la última vez que vio "Canal 30 Cáceres"?

Respuesta	% de respuestas	Personas
Hoy o ayer	5,3%	1.305
Menos de 7 días	10,5%	2.586
Menos de 15 días	3,2%	788
Menos de un mes	1,0%	246



Pregunta - ...En esta ocasión, ¿cuánto tiempo dedicó a verla?

Respuesta	% de respuestas
Menos de 15 minutos	12,0%
De 15 a 30 minutos	38,0%
Entre media y una hora	44,0%
Entre una y dos horas	6,0%
Más de dos horas	<1%

min / día	desviación
2,7	7,8

Análisis por grupos de sexo y edad

Los datos que se presentan a continuación están basados en el conjunto de la muestra y no son proporcionales a la población de cada área.

Datos obtenidos:

- Conocimiento del nombre de la emisora por sexos y edades.
- Frecuencia de seguimiento por sexos y edades.
- Tiempo de dedicación diario por sexos y edades.
- Tiempo de dedicación diario de los habituales a la emisora por sexos y edades.

INFORTÉCNICA

REF:son-medio01/p/n05

Muestra: población mayor de 15 años de toda el área de la muestra.

Pregunta - ¿Conoce la emisora "Canal 30 Cáceres"?

Análisis comparativo por grupos de sexo

Resp / Grupo	Hombres	Mujeres
Sí	67,9%	74,5%
No	32,1%	25,5%

Hombres

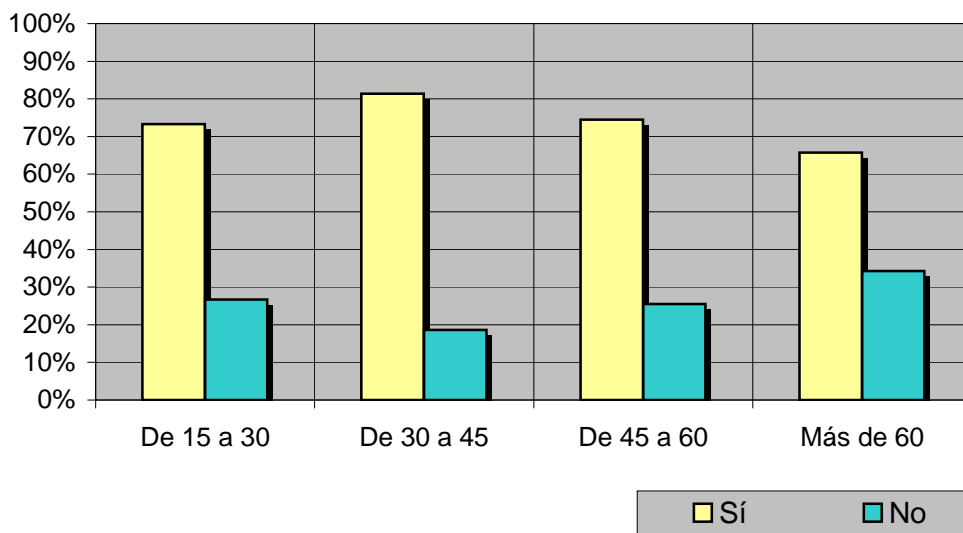


Mujeres



Análisis comparativo por grupos de edad

Resp \ Grupo	De 15 a 30	De 30 a 45	De 45 a 60	Más de 60
Sí	73,3%	81,4%	74,5%	65,7%
No	26,7%	18,6%	25,5%	34,3%



INFORTÉCNICA

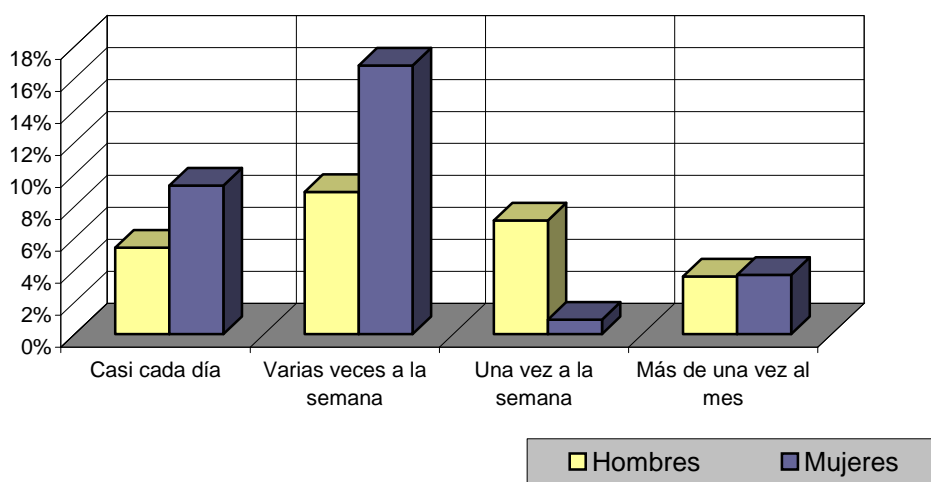
REF:son-medio01/p/n05

Muestra: población mayor de 15 años de toda el área de la muestra.

Pregunta - ¿Con qué frecuencia sigue la emisora?

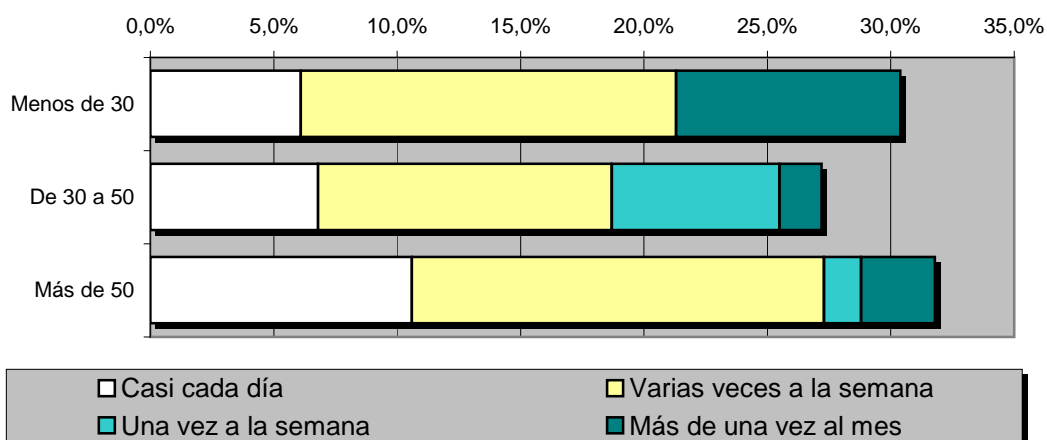
Análisis por grupos de sexo

Respuesta	Hombres	Mujeres
Casi cada día	5,4%	9,3%
Varias veces a la semana	8,9%	16,8%
Una vez a la semana	7,1%	0,9%
Más de una vez al mes	3,6%	3,7%



Análisis comparativo por grupos de edad

Resp \ Grupo	Menos de 30	De 30 a 50	Más de 50
Casi cada día	6,1%	6,8%	10,6%
Varias veces a la semana	15,2%	11,9%	16,7%
Una vez a la semana	<1%	6,8%	1,5%
Más de una vez al mes	9,1%	1,7%	3,0%



INFORTÉCNICA

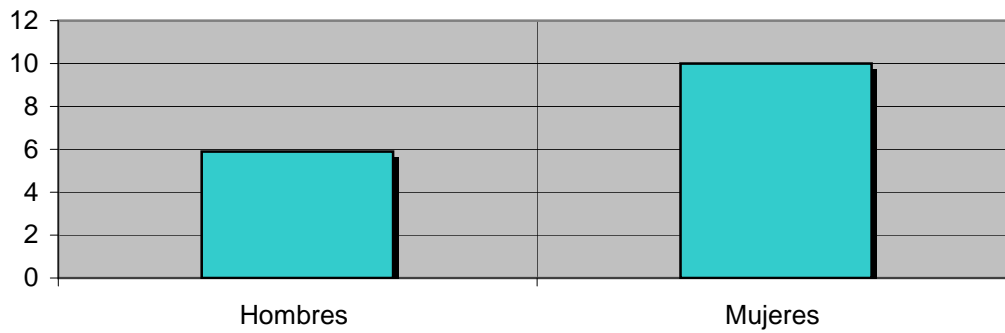
REF:son-medio01/p/n05

Muestra: población mayor de 15 años de toda el área de la muestra.

Pregunta - ¿Cuántos minutos al día dedica a "Canal 30 Cáceres"?

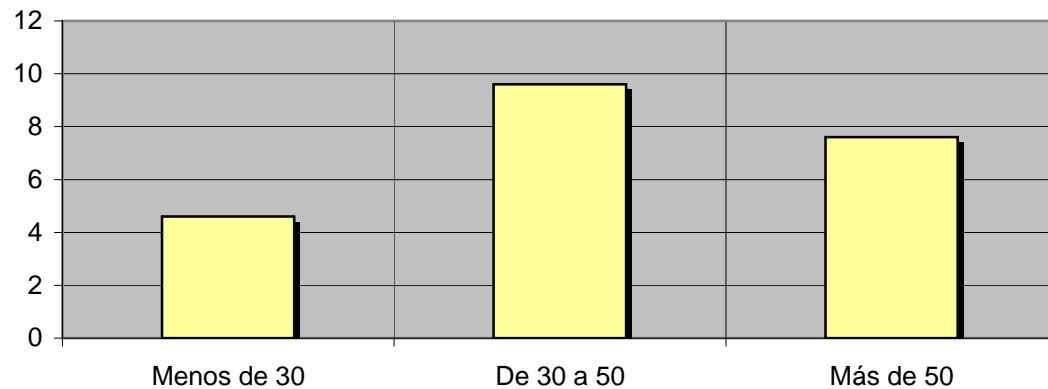
Análisis por sexos:

Hombres	Mujeres
5,9	10,0



Análisis por grupos de edad:

Menos de 30	De 30 a 50	Más de 50
4,6	9,6	7,6



INFORTÉCNICA

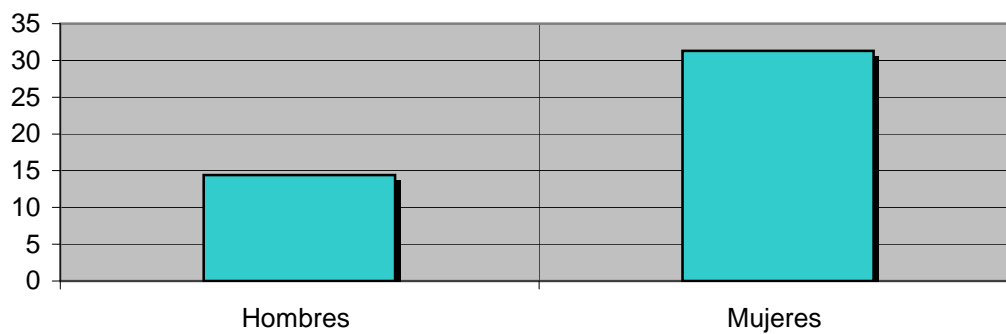
REF:son-medio01/p/n05

Muestra: Población que sigue la emisora, por lo menos ocasionalmente.

Pregunta - ¿Cuántos minutos al día dedica a "Canal 30 Cáceres"?

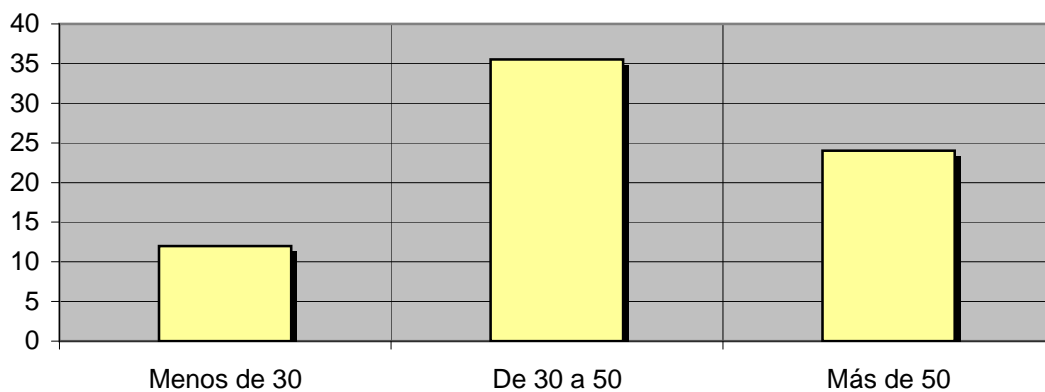
Análisis de sus seguidores por sexos:

Hombres	Mujeres
14,4	31,3



Análisis de sus seguidores por grupos de edad:

Menos de 30	De 30 a 50	Más de 50
12,0	35,5	24,0



Análisis sobre los seguidores habituales de la emisora

Se consideran habituales aquellos que dedican una media de más de un minuto al día a la emisora.

Datos obtenidos:

- Distribución de la audiencia durante el día
- Distribución de la audiencia durante la semana
- Progresión de la audiencia

INFORTÉCNICA

REF:son-medio01/p/n05

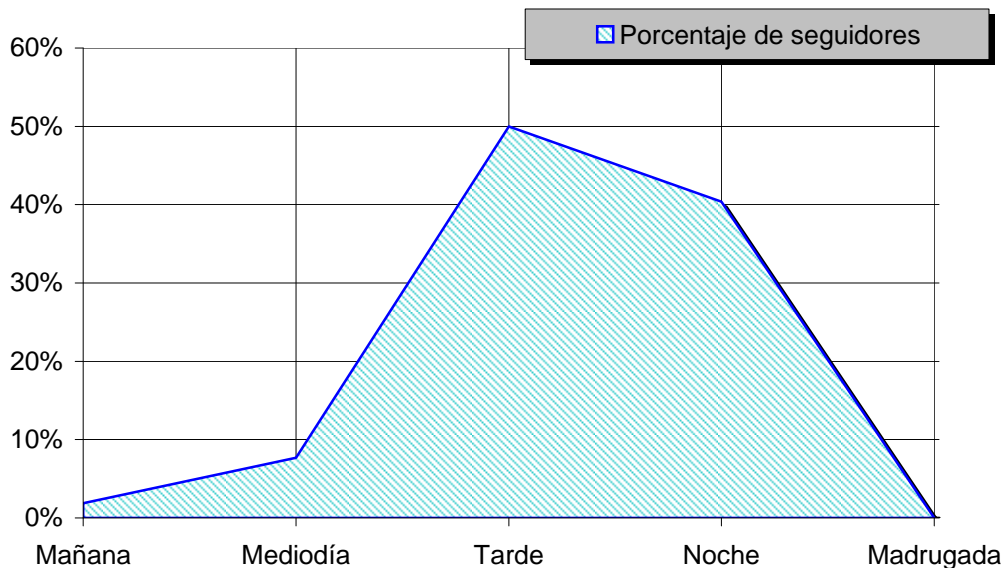
Muestra: Población habitual de la emisora.

Pregunta - ¿A qué horas sigue habitualmente "Canal 30 Cáceres"?

- A. Mañana (6h - 12h)
- B. Mediodía (12h - 16h)
- C. Tarde (16h - 20h)
- D. Noche (20h - 1h)
- E. Madrugada (1h - 6h)

Análisis general

Respuesta	Porcentaje de seguidores
Mañana	1,9%
Mediodía	7,7%
Tarde	50,0%
Noche	40,4%
Madrugada	<1%



Distribución de la audiencia durante el día

Los resultados obtenidos son un reflejo del horario más común de sintonización de la emisora. Lo que no significa que no la sigan fuera del horario más habitual.

INFORTÉCNICA

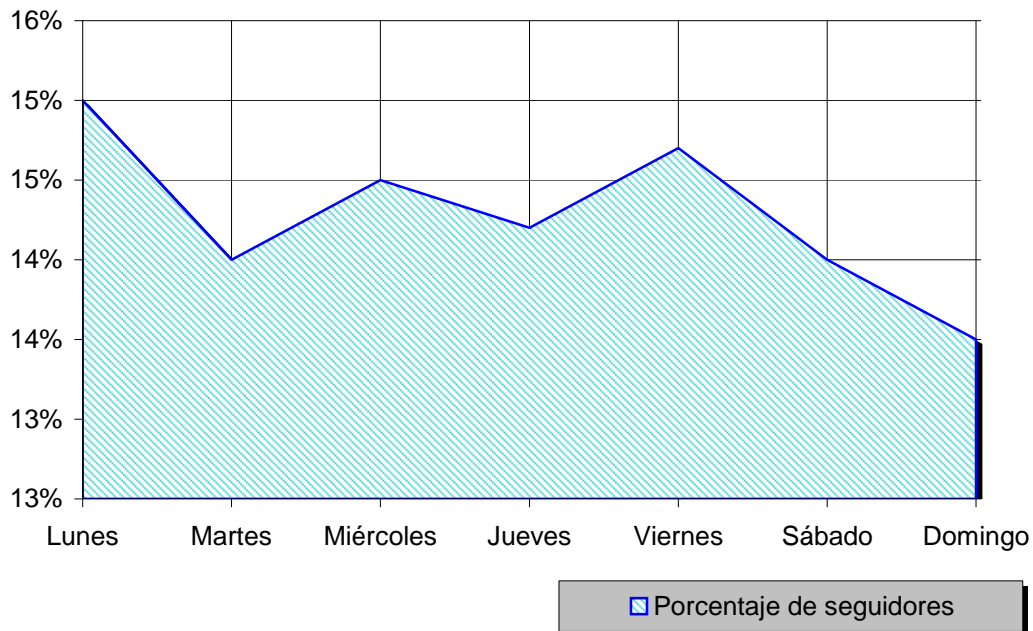
REF:son-medio01/p/n05

Muestra: Población habitual de la emisora.

Pregunta - ¿Qué días de la semana suele ver "Canal 30 Cáceres"?

Análisis general

Respuesta	Porcentaje de seguidores
Lunes	15,0%
Martes	14,0%
Miércoles	14,5%
Jueves	14,2%
Viernes	14,7%
Sábado	14,0%
Domingo	13,5%



Distribución de la audiencia durante los días de la semana

INFORTÉCNICA

REF:son-medio01/p/n05

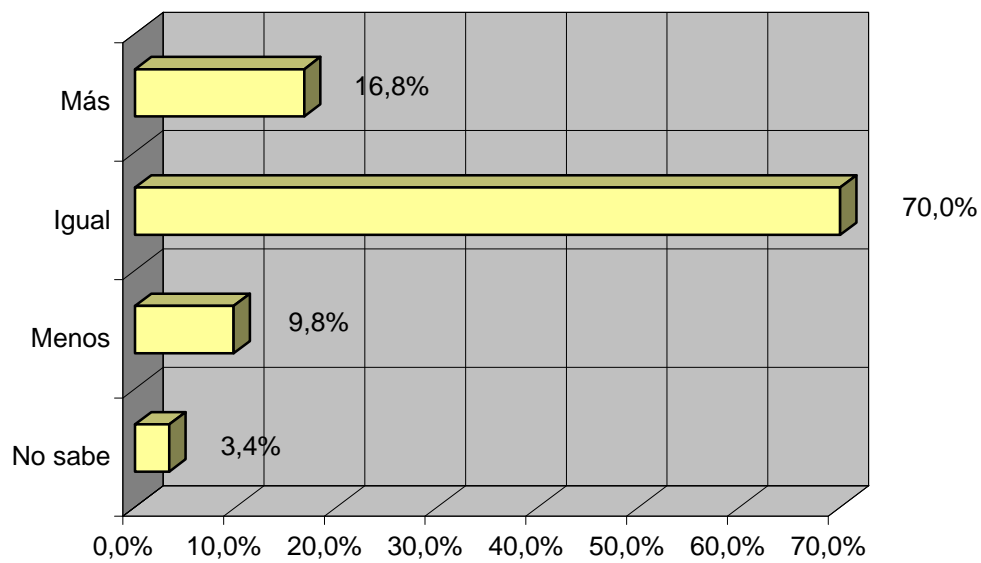
Muestra: Población que conoce la emisora.

Pregunta - ¿Sigue la emisora: más, igual o menos que el año pasado?

- A. Más
- B. Igual
- C. Menos
- D. No sabe / no contesta

Análisis general

Respuesta	Porcentaje
Más	16,8%
Igual	70,0%
Menos	9,8%
No sabe	3,4%



Progresión de la audiencia