

ESTUDIO DE AUDIENCIA
"COPE Melilla"

FICHA TÉCNICA

Empresa que realiza el estudio	Información Técnica y Científica SL (Infortécnica)
Muestra	510 personas.
Margen de error de la muestra	Trabajando a un nivel de confianza del 95,5% (dos sigma), el margen de error es inferior al 5% para el conjunto de la muestra.
Universo	Población mayor de 15 años del municipio de Melilla.
Tipo de entrevista	Telefónica, aleatoria y de distribución proporcional a la extensión de la población, obteniendo una muestra proporcional y significativa de cada grupo de sexo y edad.
Fecha del sondeo	Diciembre y enero de 2008
Horario de las entrevistas	Entre las 18:00 y las 22:00 horas de los días laborales.
Datos de Infortécnica	C/ Lepanto 422 08025 Barcelona Tel: 934334243 Fax: 934351627 Más información en: Http://www.infortecnica.com

“COPE MELILLA”, SUPERA UN 17 POR CIENTO DE SHARE EN EL ULTIMO ESTUDIO DE ENERO DE 2008

En el último sondeo de enero de 2008, “Cope Melilla” es conocida por un 67 por ciento de la población de Melilla. Un tercio de los melillenses, la ha seguido de forma habitual, cerca de 22.000 radioyentes que le han dedicado una media superior a una hora al día.

El conjunto de la población de Melilla, dedica a la emisora una media de 22 minutos diarios, con una cuota (share) superior al 17 por ciento de la audiencia de radio. Obtiene un GRPs de cerca de 7.500 radioyentes, 2500 más que en el anterior estudio.

La máxima audiencia tiene lugar por la mañana, con un 52 por ciento, si bien su variada programación le proporciona un seguimiento continuado durante todo el día.

Los programas favoritos de los seguidores de la emisora son las tertulias y noticiarios

Todos los grupos de sexo y edad siguen la emisora y muestran interés sobre el conjunto de la programación.

Análisis cuantitativo de la audiencia de la emisora por áreas

Datos obtenidos en cada área

- Grado de conocimiento de la población respecto al nombre de la emisora.
- Frecuencia de seguimiento general de la emisora.
- Frecuencia de seguimiento en el último mes.
- Número de personas que siguen la emisora habitualmente y en el último mes.
- SHARE
- GRPs
- Calidad de recepción.
- Tiempo medio de dedicación diaria a la emisora
- Tiempo medio de dedicación diaria en el último mes.



Áreas de realización del estudio

Área de Melilla

Análisis cuantitativo

Última actualización	Diciembre y enero de 2008
Población de los municipios de la muestra	66.871
Municipios	Melilla

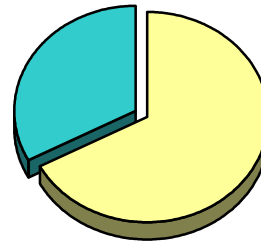
INFORTÉCNICA

REF:son-copemelilla01/d07

Muestra: población mayor de 15 años de: Área de Melilla

Pregunta - ¿Conoce la emisora "COPE Melilla"?

Respuesta	Porcentaje
Sí	67,2%
No	32,8%

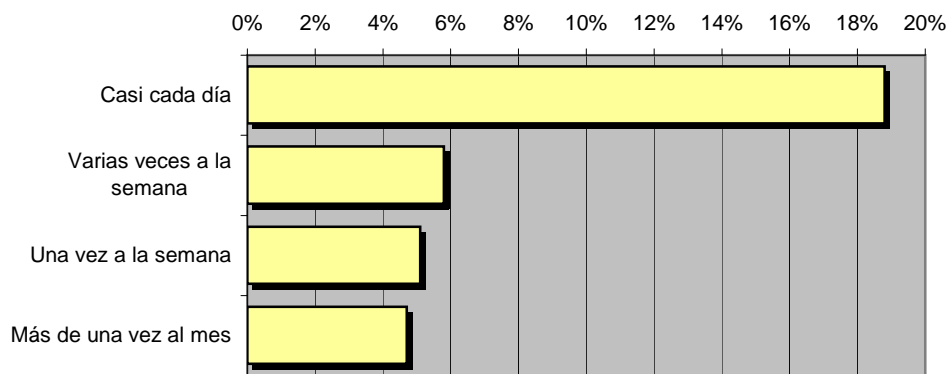


Grado de conocimiento de la población respecto al nombre de la emisora

Pregunta - ¿Con qué frecuencia sigue la emisora?

Respuesta	% de población	Personas
Casi cada día	18,8%	12.572
Varias veces a la semana	5,8%	3.879
Una vez a la semana	5,1%	3.410
Más de una vez al mes	4,7%	3.143

Esta emisora es seguida habitualmente por **23.004** personas del área indicada.



Frecuencia de seguimiento

INFORTÉCNICA

REF:son-copemelilla01/d07

Muestra: población mayor de 15 años de: Área de Melilla

Pregunta - ¿Cuántos minutos al día escucha "COPE Melilla"?

min / día	desviación	SHARE	GRPs	Horas de audiencia diaria
22,2	53,8	17,4%	7.679	24.742,3

min / día: media de minutos diarios que dedica la población del área específica a la emisora

Desviación estándar sobre la media: muestra la dispersión de valores sobre la media.

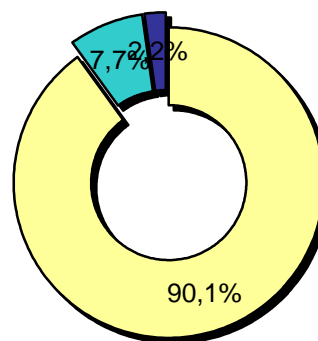
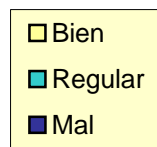
SHARE: cuota de audiencia, expresada en porcentaje, respecto al resto de emisoras.

GRPs: cuota de audiencia, expresada en número de personas, respecto al resto de emisoras.

Horas de audiencia diaria: total de horas de seguimiento que dedica el conjunto de la población.

Pregunta - En cuanto a la recepción de la señal "COPE Melilla" ¿se recibe bien, regular o mal?

Respuesta	Porcentaje
Bien	90,1%
Regular	7,7%
Mal	2,2%



Calidad de recepción

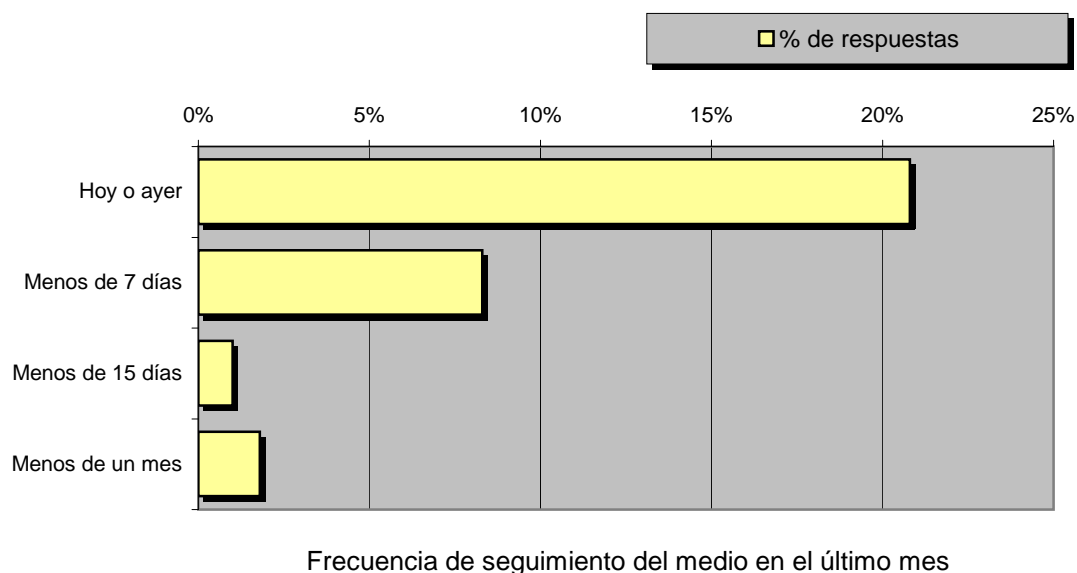
INFORTÉCNICA

REF:son-copemelilla01/d07

Muestra: población mayor de 15 años de: Área de Melilla

Pregunta - ¿Aproximadamente, cuándo fue la última vez que escuchó "COPE Melilla"?

Respuesta	% de respuestas	Personas
Hoy o ayer	20,8%	13.909
Menos de 7 días	8,3%	5.550
Menos de 15 días	1,0%	669
Menos de un mes	1,8%	1.204



Pregunta - ...En esta ocasión, ¿cuánto tiempo dedicó a escucharla?

Respuesta	% de respuestas
Menos de 15 minutos	25,0%
De 15 a 30 minutos	3,6%
Entre media y una hora	10,7%
Entre una y dos horas	21,4%
Más de dos horas	39,3%

min / día	desviación
26,0	56,9

En el último mes alcanzó un SHARE próximo al 20%

Análisis por grupos de sexo y edad

Los datos que se presentan a continuación están basados en el conjunto de la muestra y no son proporcionales a la población de cada área.

Datos obtenidos:

- Conocimiento del nombre de la emisora por sexos y edades.
- Frecuencia de seguimiento por sexos y edades.
- Tiempo de dedicación diario por sexos y edades.
- Tiempo de dedicación diario de sus oyentes por sexos y edades.

INFORTÉCNICA

REF:son-copemelilla01/d07

Muestra: población mayor de 15 años de toda el área de la muestra.

Pregunta - ¿Conoce la emisora "COPE Melilla"?

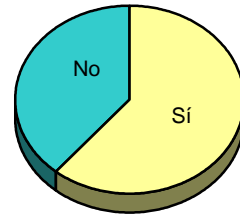
Análisis comparativo por grupos de sexo

Resp / Grupo	Hombres	Mujeres
Sí	74,4%	61,0%
No	25,6%	39,0%

Hombres

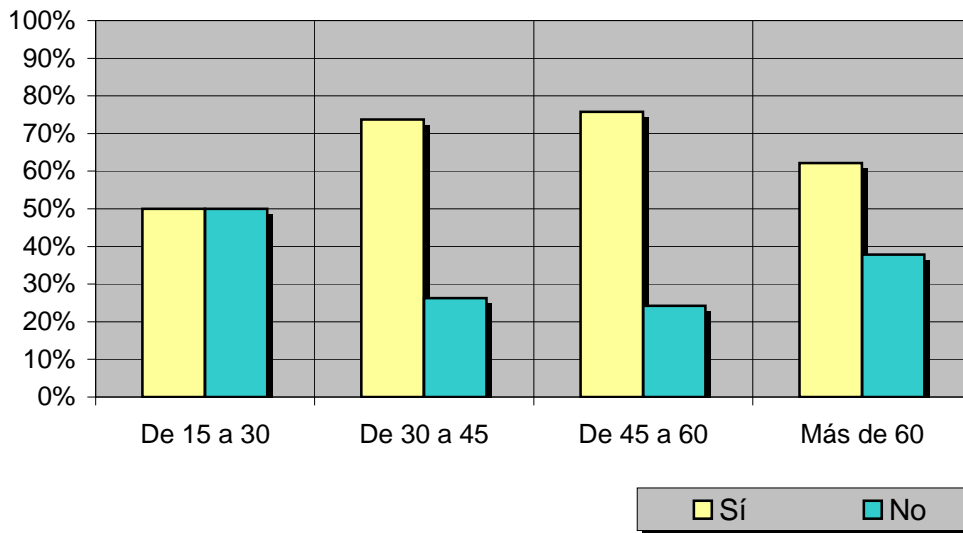


Mujeres



Análisis comparativo por grupos de edad

Resp \ Grupo	De 15 a 30	De 30 a 45	De 45 a 60	Más de 60
Sí	50,0%	73,7%	75,8%	62,2%
No	50,0%	26,3%	24,2%	37,8%



INFORTÉCNICA

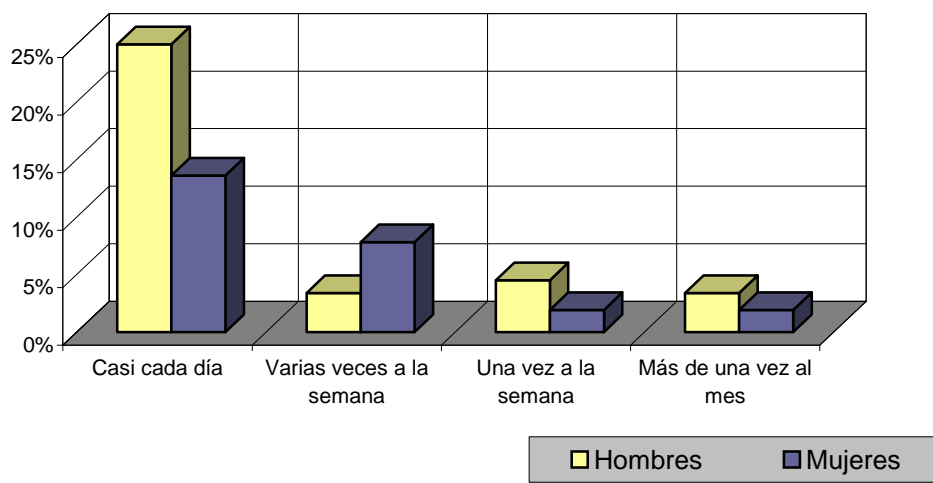
REF:son-copemelilla01/d07

Muestra: población mayor de 15 años de toda el área de la muestra.

Pregunta - ¿Con qué frecuencia sigue la emisora?

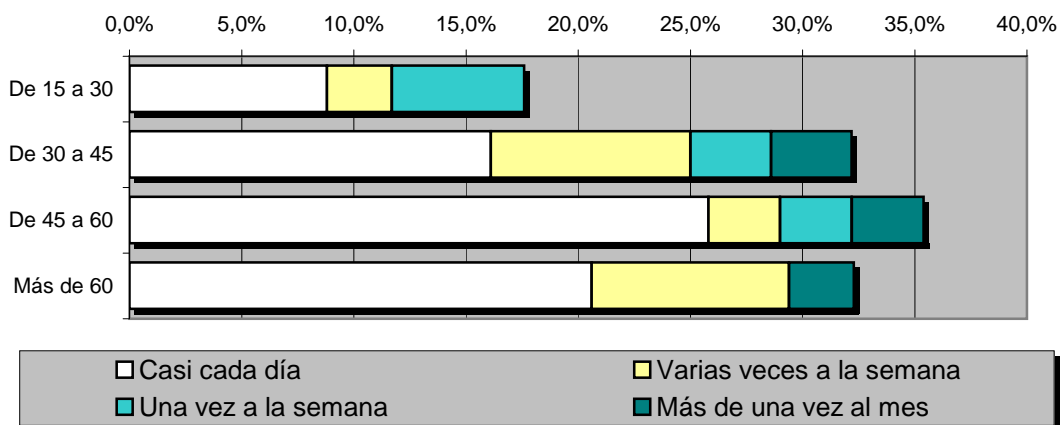
Análisis por grupos de sexo

Respuesta	Hombres	Mujeres
Casi cada día	25,0%	13,6%
Varias veces a la semana	3,4%	7,8%
Una vez a la semana	4,5%	1,9%
Más de una vez al mes	3,4%	1,9%



Análisis comparativo por grupos de edad

Resp \ Grupo	De 15 a 30	De 30 a 45	De 45 a 60	Más de 60
Casi cada día	8,8%	16,1%	25,8%	20,6%
Varias veces a la semana	2,9%	8,9%	3,2%	8,8%
Una vez a la semana	5,9%	3,6%	3,2%	<1%
Más de una vez al mes	<1%	3,6%	3,2%	2,9%



INFORTÉCNICA

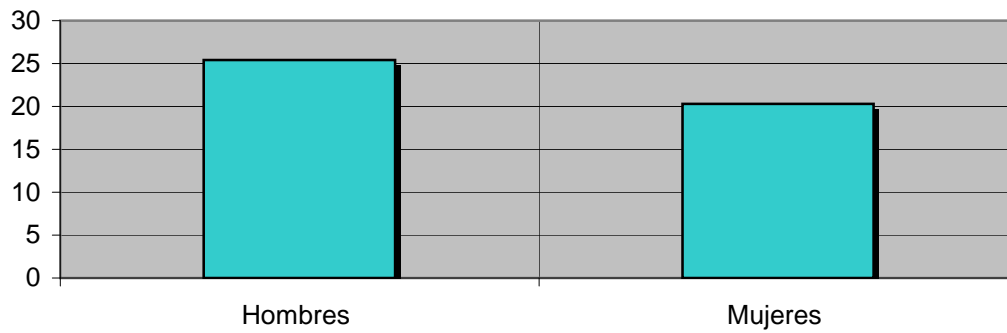
REF:son-copemelilla01/d07

Muestra: población mayor de 15 años de toda el área de la muestra.

Pregunta - ¿Cuántos minutos al día dedica a "COPE Melilla"?

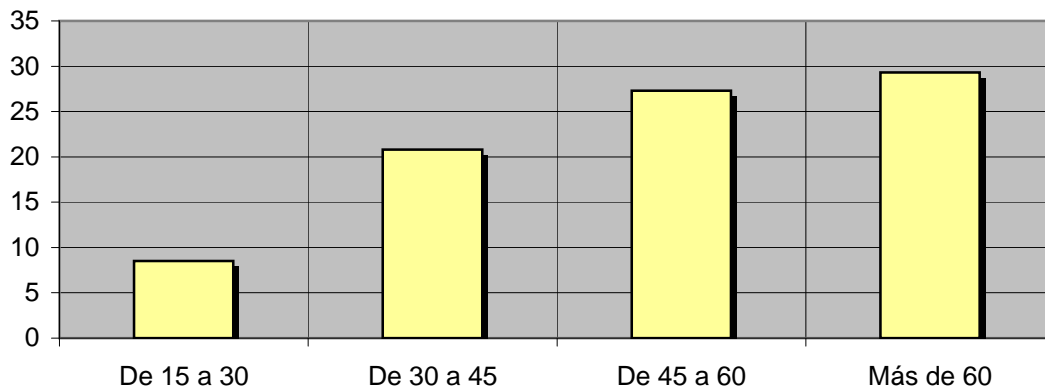
Análisis por sexos:

Hombres	Mujeres
25,4	20,3



Análisis por grupos de edad:

De 15 a 30	De 30 a 45	De 45 a 60	Más de 60
8,5	20,8	27,3	29,3



INFORTÉCNICA

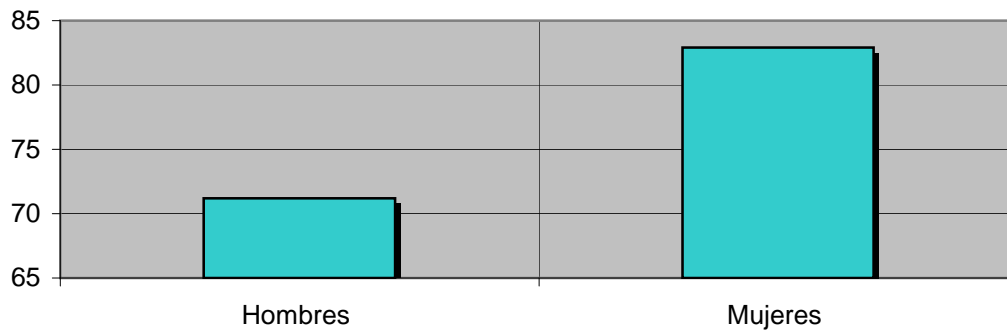
REF:son-copemelilla01/d07

Muestra: Población oyente de la emisora.

Pregunta - ¿Cuántos minutos al día dedica a "COPE Melilla"?

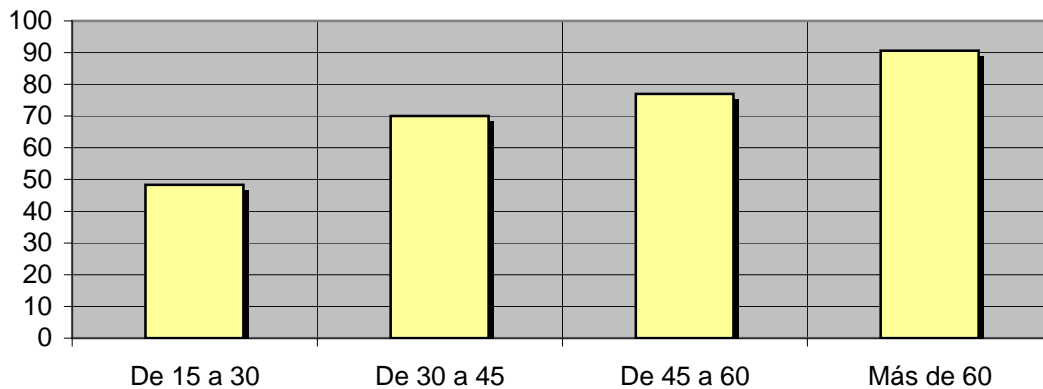
Análisis de sus seguidores por sexos:

Hombres	Mujeres
71,2	82,9



Análisis de sus seguidores por grupos de edad:

De 15 a 30	De 30 a 45	De 45 a 60	Más de 60
48,3	70,0	77,0	90,6



Análisis sobre los oyentes habituales de la emisora

Se consideran habituales los que dedican una media de más de un minuto al día a la emisora.

Datos obtenidos:

- Distribución de la audiencia durante el día
- Distribución de la audiencia durante la semana
- Preferencias de la programación
- Progresión de la audiencia

INFORTÉCNICA

REF:son-copemelilla01/d07

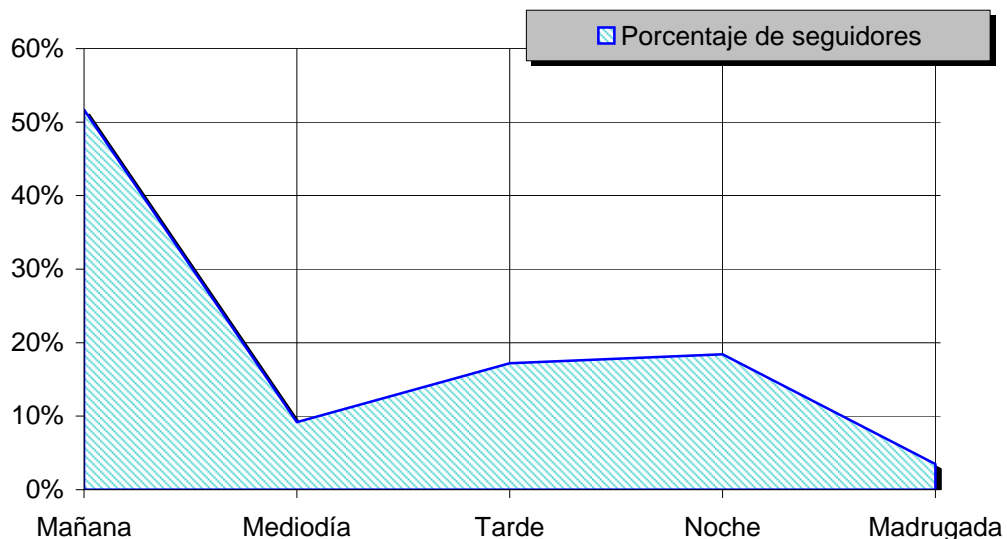
Muestra: Población habitual de la emisora.

Pregunta - ¿A qué horas escucha habitualmente "COPE Melilla"?

- A. Mañana (6h - 12h)
- B. Mediodía (12h - 16h)
- C. Tarde (16h - 20h)
- D. Noche (20h - 1h)
- E. Madrugada (1h - 6h)

Análisis general

Respuesta	Porcentaje de seguidores
Mañana	51,7%
Mediodía	9,2%
Tarde	17,2%
Noche	18,4%
Madrugada	3,5%



Distribución de la audiencia durante el día

Los resultados obtenidos son un reflejo del horario más común de sintonización de la emisora. Lo que no significa que no la sigan fuera del horario más habitual.

INFORTÉCNICA

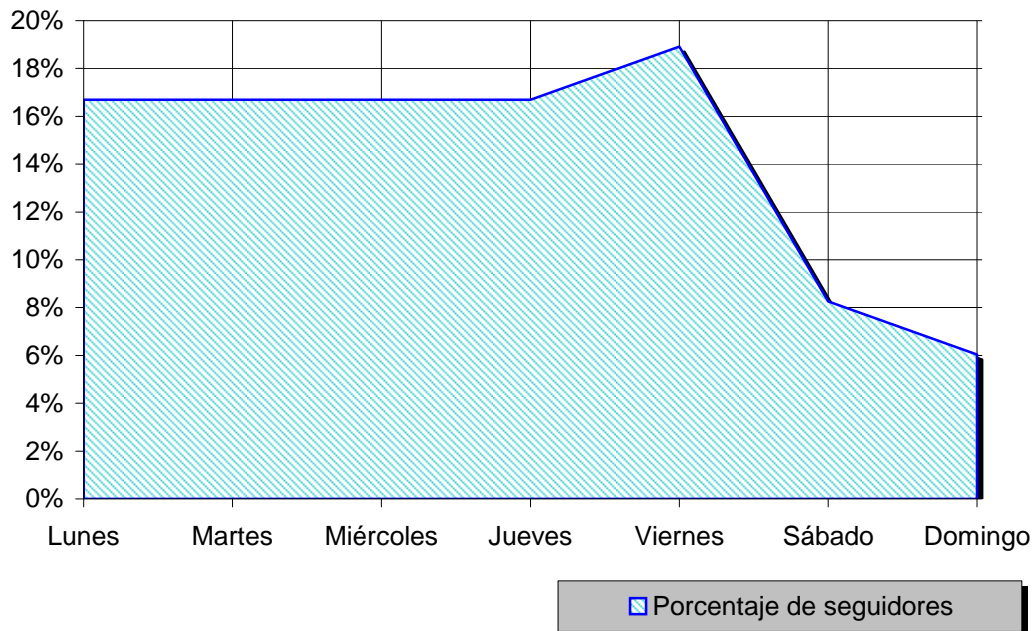
REF:son-copemelilla01/d07

Muestra: Población habitual de la emisora.

Pregunta - ¿Qué días de la semana suele escuchar "COPE Melilla"?

Análisis general

Respuesta	Porcentaje de seguidores
Lunes	16,7%
Martes	16,7%
Miércoles	16,7%
Jueves	16,7%
Viernes	18,9%
Sábado	8,3%
Domingo	6,0%



Distribución de la audiencia durante los días de la semana

INFORTÉCNICA

REF:son-copemelilla01/d07

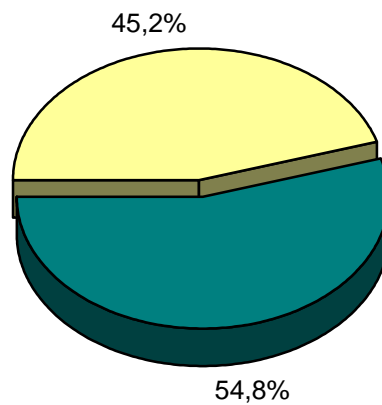
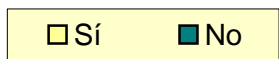
Muestra: Población habitual de la emisora.

Pregunta - ¿Tiene preferencia por algún programa en concreto?

- A. Sí
- B. No

Análisis general

Resp / Grupo	Porcentaje
Sí	45,2%
No	54,8%



Los habituales de "Cadena COPE" siguen, en orden de más a menos, los siguientes programas: Progrma de Jiménez Losantos, las tertulias en general, "El Tirachinas" y los informativos.

INFORTÉCNICA

REF:son-copemelilla01/d07

Muestra: Población que conoce la emisora.

Pregunta - ¿Sigue la emisora: más, igual o menos que el año pasado? ... ¿y la radio en general?

- A. Más
- B. Igual
- C. Menos
- D. No sabe / no contesta

Análisis general

Respuesta	Porcentaje de seguimiento de la emisora	Porcentaje de seguimiento de la radio
Más	19,7%	20,7%
Igual	71,1%	62,8%
Menos	1,3%	7,9%
No sabe	7,9%	8,6%

