

ESTUDIO DE AUDIENCIA
"La Bomba FM"

FICHA TÉCNICA

Empresa que realiza el estudio	Información Técnica y Científica SL (Infortécnica)
Muestra	509 personas.
Margen de error de la muestra	Trabajando a un nivel de confianza del 95,5% (dos sigma), el margen de error es inferior al 5% para el conjunto de la muestra.
Universo	Población mayor de 15 años del municipio de Barcelona y L'Hospitalet de Llobregat.
Tipo de entrevista	Telefónica, aleatoria y de distribución proporcional a la extensión de la población, obteniendo una muestra proporcional y significativa de cada grupo de sexo y edad.
Fecha del sondeo	Diciembre de 2007
Horario de las entrevistas	Entre las 18:00 y las 22:00 horas de los días laborales.
Datos de Infortécnica	C/ Lepanto 422 08025 Barcelona Tel: 934334243 Fax: 934351627 Más información en: Http://www.infortecnica.com

“LA BOMBA FM”, UNA JOVEN EMISORA LATINA, SEGUIDA YA POR MAS DE 90.000 RADIOYENTES EN BARCELONA Y L’HOSPITALET

En el estudio realizado en diciembre de 2007, “La Bomba FM.”, aun siendo una emisora joven, cuya marca es conocida por menos del ocho por ciento de la población, alcanza ya un uno por ciento de share y es seguida de forma habitual por más de 90.000 radioyentes que le dedican mas de 10 minutos al día, en Barcelona y L’Hospitalet . Entre la población latina, el share es próximo a un 10 por ciento.

Sobre el conjunto de la población, el tiempo medio de audiencia es superior a un minuto; sin contar la audiencia aleatoria, que en una emisora latina joven debe triplicar sus cuotas.

La emisora obtiene ya un GRP’s cercano a 10.000 radioyentes. El perfil del público es de ambos sexos y sobretodo menores de 45 años, si bien los no tan jóvenes muestran también un interés por la programación de la emisora.

A medida que la emisora sea más conocida, “La Bomba FM”, experimentará un fuerte aumento de audiencia, dado el elevado porcentaje de seguimiento observado entre quienes ya la conocen.

Análisis de hábitos de escucha de la radio en general

- Hábitos de sintonización de la radio
- Preferencia por estilos de radio (latino / europeo)
- Análisis por sexos y edades



Áreas de realización del estudio

Área total de la muestra

Análisis cuantitativo

Última actualización	Diciembre de 2007
Población de los municipios de la muestra	1.853.752
Municipios	Barcelona L'Hospitalet de Llobregat

INFORTÉCNICA

REF:son-labombafm01/d07

Muestra: población mayor de 15 años del área total de la muestra

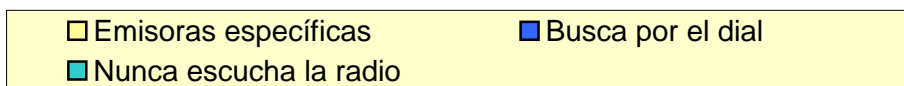
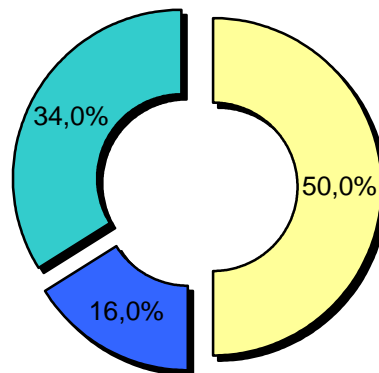
Pregunta - Normalmente cuando escucha la radio, ¿Cómo lo hace: sintoniza emisoras específicas o busca por el dial?

- A. Emisoras específicas
- B. Busca por el dial
- C. Nunca escucha la radio

Análisis general

Resp / Grupo	Porcentaje
Emisoras específicas	50,0%
Busca por el dial	16,0%
Nunca escucha la radio	34,0%

Análisis general



INFORTÉCNICA

REF:son-labombafm01/d07

Muestra: población mayor de 15 años de toda el área de la muestra.

Pregunta - Normalmente cuando escucha la radio, ¿Cómo lo hace: sintoniza emisoras específicas o busca por el dial?

Análisis comparativo por grupos de sexo

Resp / Grupo	Hombres	Mujeres
Emisoras específicas	47,2%	51,4%
Busca por el dial	25,0%	11,4%
Nunca escucha la radio	27,8%	37,1%

Hombres

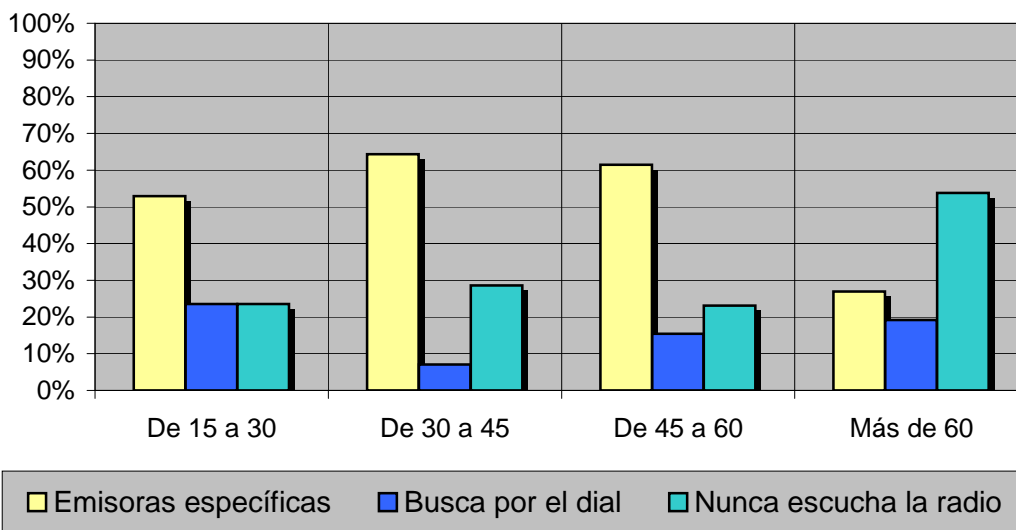


Mujeres



Análisis comparativo por grupos de edad

Resp \ Grupo	De 15 a 30	De 30 a 45	De 45 a 60	Más de 60
Emisoras específicas	52,9%	64,3%	61,5%	26,9%
Busca por el dial	23,5%	7,1%	15,4%	19,2%
Nunca escucha la radio	23,5%	28,6%	23,1%	53,8%



INFORTÉCNICA

REF:son-labombafm01/d07

Muestra: población mayor de 15 años que escucha la radio

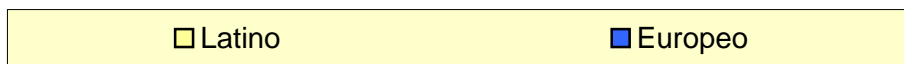
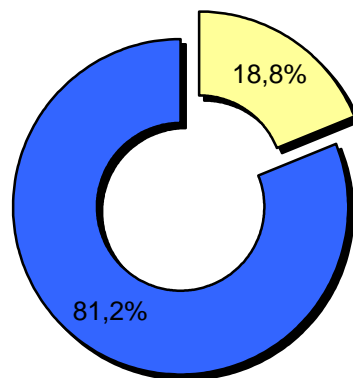
Pregunta - ¿Cuál es tipo de emisora de radio que usted escucha más: latino o europeo?

- A. Latino
- B. Europeo

Análisis general

Resp / Grupo	% población general	% población latinoamericana
Latino	18,8%	92,5%
Europeo	81,2%	7,5%

Análisis sobre la población general



INFORTÉCNICA

REF:son-labombafm01/d07

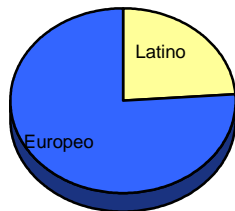
Muestra: población mayor de 15 años que escucha la radio

Pregunta - ¿Cuál es tipo de emisora de radio que usted escucha más: latino o europeo?

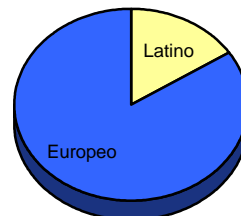
Análisis comparativo por grupos de sexo

Resp / Grupo	Hombres	Mujeres
Latino	24,0%	15,9%
Europeo	76,0%	84,1%

Hombres

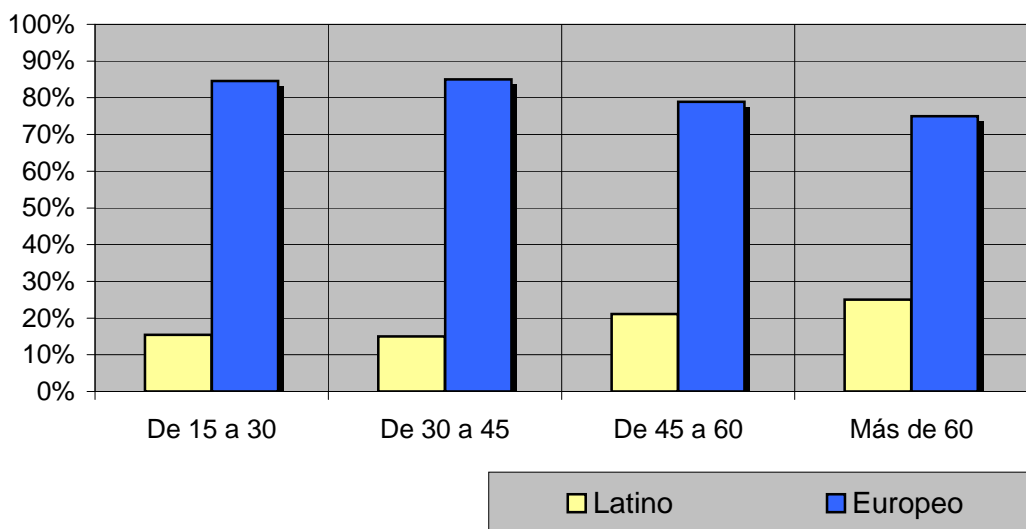


Mujeres



Análisis comparativo por grupos de edad

Resp \ Grupo	De 15 a 30	De 30 a 45	De 45 a 60	Más de 60
Latino	15,4%	15,0%	21,1%	25,0%
Europeo	84,6%	85,0%	78,9%	75,0%



Análisis cuantitativo de la audiencia de la emisora por áreas

Datos obtenidos en cada área

- Grado de conocimiento de la población respecto al nombre de la emisora.
- Frecuencia de seguimiento general de la emisora.
- Frecuencia de seguimiento en el último mes.
- Número de personas que siguen la emisora habitualmente y en el último mes.
- SHARE
- GRPs
- Calidad de recepción.
- Tiempo medio de dedicación diaria a la emisora
- Tiempo medio de dedicación diaria en el último mes.



Áreas de realización del estudio

Área de Barcelona

Análisis cuantitativo

Última actualización	Diciembre de 2007
Población de los municipios de la muestra	1.605.602
Municipios	Barcelona

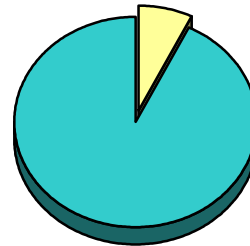
INFORTÉCNICA

REF:son-labombafm01/d07

Muestra: población mayor de 15 años de: Área de Barcelona

Pregunta - ¿Conoce la emisora "La Bomba FM"?

Respuesta	Porcentaje
Sí	7,3%
No	92,7%

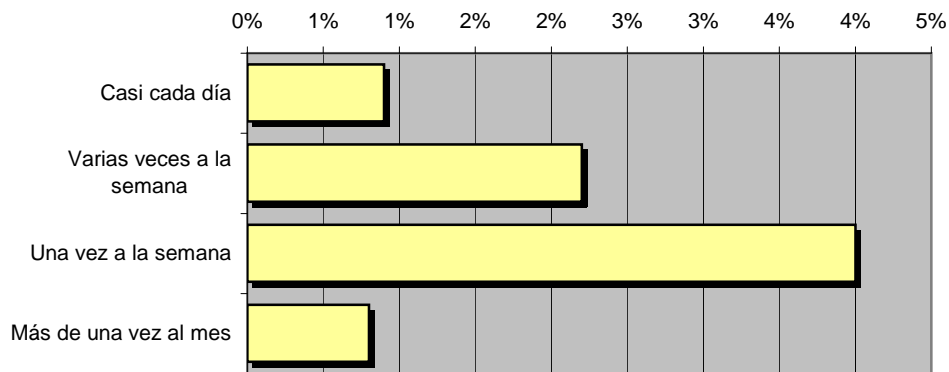


Grado de conocimiento de la población respecto al nombre de la emisora

Pregunta - ¿Con qué frecuencia sigue la emisora?

Respuesta	% de población	Personas
Casi cada día	0,9%	14.450
Varias veces a la semana	2,2%	35.323
Una vez a la semana	4,0%	64.224
Más de una vez al mes	0,8%	12.845

Esta emisora es seguida habitualmente por **126.843** personas del área indicada.



Frecuencia de seguimiento

INFORTÉCNICA

REF:son-labombafm01/d07

Muestra: población mayor de 15 años de: Área de Barcelona

Pregunta - ¿Cuántos minutos al día escucha "La Bomba FM"?

min / día	desviación	SHARE	GRPs	Horas de audiencia diaria
0,8	2,2	0,7%	7.065	21.408,0

min / día: media de minutos diarios que dedica la población del área específica a la emisora

Desviación estándar sobre la media: muestra la dispersión de valores sobre la media.

SHARE: cuota de audiencia, expresada en porcentaje, respecto al resto de emisoras.

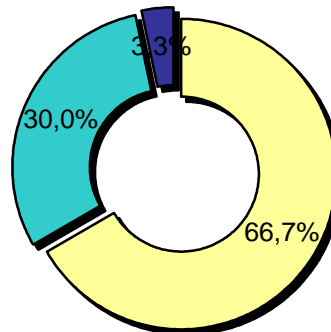
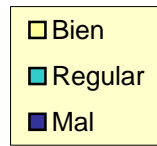
GRPs: cuota de audiencia, expresada en número de personas, respecto al resto de emisoras.

Horas de audiencia diaria: total de horas de seguimiento que dedica el conjunto de la población.

Sobre la población de origen latinoamericano, el tiempo medio de dedicación diario es de 9,2 minutos, que corresponde a un 8% de share

Pregunta - En cuanto a la recepción de la señal "La Bomba FM" ¿se recibe bien, regular o mal?

Respuesta	Porcentaje
Bien	66,7%
Regular	30,0%
Mal	3,3%



Calidad de recepción

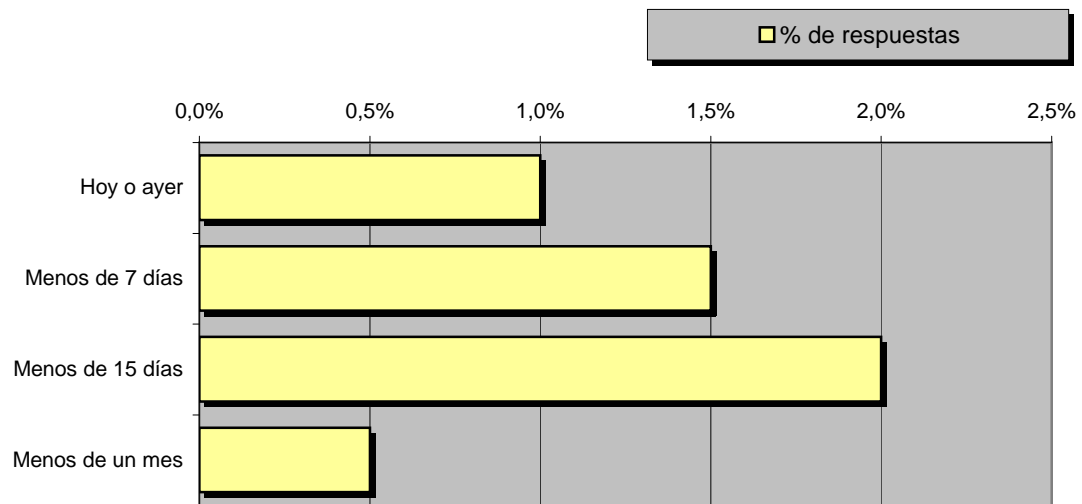
INFORTÉCNICA

REF:son-labombafm01/d07

Muestra: población mayor de 15 años de: Área de Barcelona

Pregunta - ¿Aproximadamente, cuándo fue la última vez que escuchó "La Bomba FM"?

Respuesta	% de respuestas	Personas
Hoy o ayer	1,0%	16.056
Menos de 7 días	1,5%	24.084
Menos de 15 días	2,0%	32.112
Menos de un mes	0,5%	8.028



Frecuencia de seguimiento del medio en el último mes

Pregunta - ...En esta ocasión, ¿cuánto tiempo dedicó a escucharla?

Respuesta	% de respuestas
Menos de 15 minutos	10%
De 15 a 30 minutos	32%
Entre media y una hora	38%
Entre una y dos horas	20%
Más de dos horas	<1%

min / día	desviación
1,0	4,5



Áreas de realización del estudio

Área de L'Hospitalet

Análisis cuantitativo

Última actualización	Diciembre de 2007
Población de los municipios de la muestra	248.150
Municipios	Hospitalet de Llobregat (L')

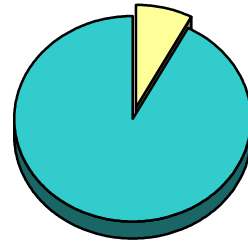
INFORTÉCNICA

REF:son-labombafm01/d07

Muestra: población mayor de 15 años de: Área de L'Hospitalet

Pregunta - ¿Conoce la emisora "La Bomba FM"?

Respuesta	Porcentaje
Sí	7,7%
No	92,3%

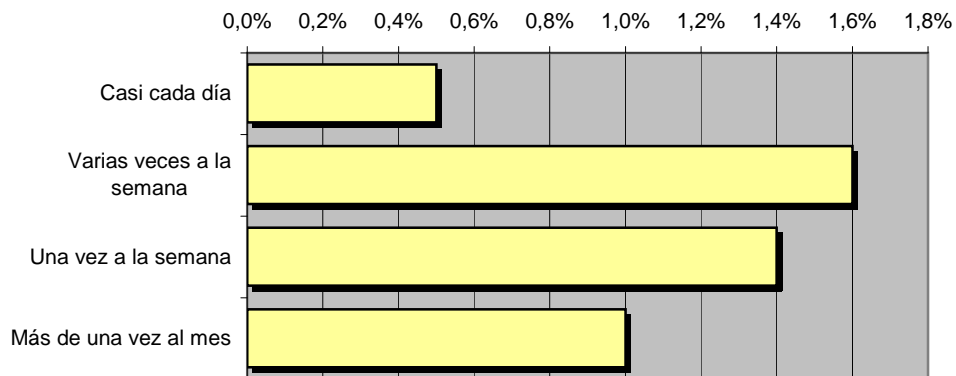


Grado de conocimiento de la población respecto al nombre de la emisora

Pregunta - ¿Con qué frecuencia escucha la emisora?

Respuesta	% de población	Personas
Casi cada día	0,5%	1.241
Varias veces a la semana	1,6%	3.970
Una vez a la semana	1,4%	3.474
Más de una vez al mes	1,0%	2.482

Esta emisora es seguida habitualmente por **11.167** personas del área indicada.



Frecuencia de seguimiento

INFORTÉCNICA

REF:son-labombafm01/d07

Muestra: población mayor de 15 años de: Área de L'Hospitalet

Pregunta - ¿Cuántos minutos al día dedica a "La Bomba FM"?

min / día	desviación	SHARE	GRPs	Horas de audiencia diaria
1,5	2,5	1,1%	1.802	6.203,8

min / día: media de minutos diarios que dedica la población del área específica a la emisora.

Desviación estándar sobre la media: muestra la dispersión de valores sobre la media.

SHARE: cuota de audiencia, expresada en porcentaje, respecto al resto de emisoras.

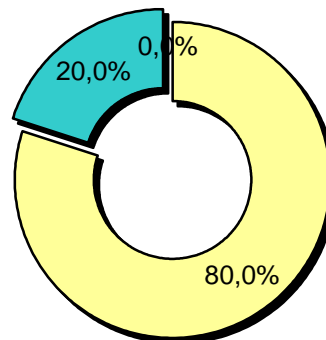
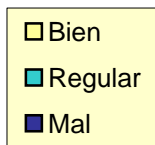
GRPs: cuota de audiencia, expresada en número de personas, respecto al resto de emisoras.

Horas de audiencia diaria: total de horas de seguimiento que dedica el conjunto de la población.

Sobre la población de origen latinoamericano, el tiempo medio de dedicación diario es de 14,5 minutos, que corresponde a un 11% de share.

Pregunta - En cuanto a la recepción de la señal "La Bomba FM" ¿se recibe bien, regular o mal?

Respuesta	Porcentaje
Bien	80,0%
Regular	20,0%
Mal	<1%



Calidad de recepción

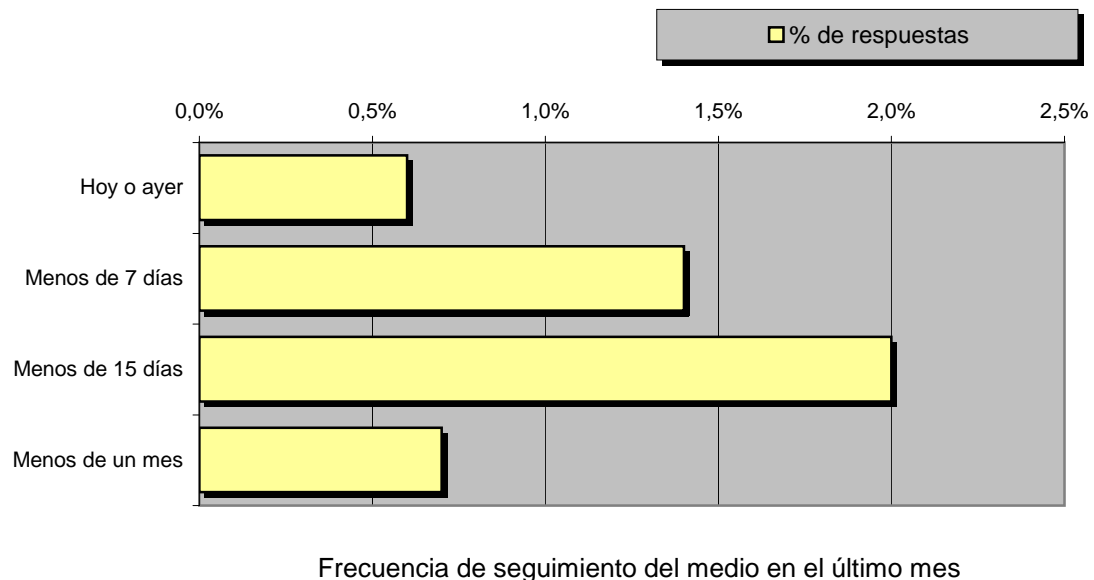
INFORTÉCNICA

REF:son-labombafm01/d07

Muestra: población mayor de 15 años de: Área de L'Hospitalet

Pregunta - ¿Aproximadamente, cuándo fue la última vez que escuchó "La Bomba FM"?

Respuesta	% de respuestas	Personas
Hoy o ayer	0,6%	1.489
Menos de 7 días	1,4%	3.474
Menos de 15 días	2,0%	4.963
Menos de un mes	0,7%	1.737



Pregunta - ...En esta ocasión, ¿cuánto tiempo dedicó a escucharla?

Respuesta	% de respuestas
Menos de 15 minutos	10%
De 15 a 30 minutos	15%
Entre media y una hora	35%
Entre una y dos horas	38%
Más de dos horas	2%

min / día	desviación
1,4	2,2

Análisis por grupos de sexo y edad

Los datos que se presentan a continuación están basados en el conjunto de la muestra y no son proporcionales a la población de cada área.

Datos obtenidos:

- Conocimiento del nombre de la emisora por sexos y edades.
- Tiempo de dedicación diario por sexos y edades.
- Tiempo de dedicación diario de sus oyentes por sexos y edades.

INFORTÉCNICA

REF:son-labombafm01/d07

Muestra: población mayor de 15 años de toda el área de la muestra.

Pregunta - ¿Conoce la emisora "La Bomba FM"?

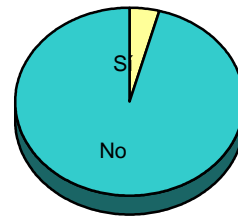
Análisis comparativo por grupos de sexo

Resp / Grupo	Hombres	Mujeres
Sí	13,9%	4,3%
No	86,1%	95,7%

Hombres

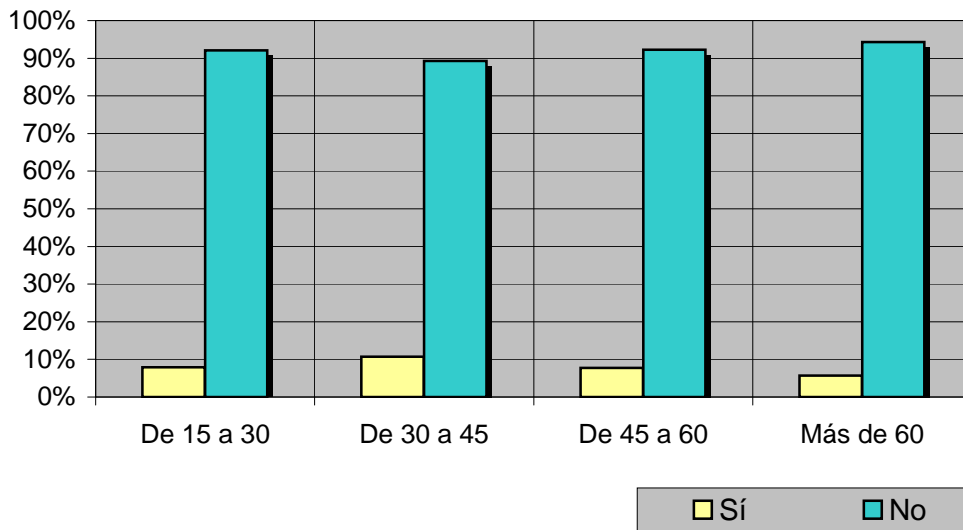


Mujeres



Análisis comparativo por grupos de edad

Resp \ Grupo	De 15 a 30	De 30 a 45	De 45 a 60	Más de 60
Sí	7,9%	10,7%	7,7%	5,7%
No	92,1%	89,3%	92,3%	94,3%



INFORTÉCNICA

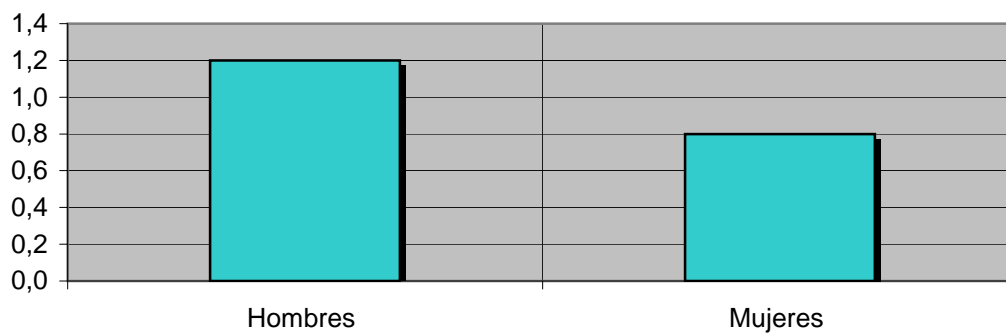
REF:son-labombafm01/d07

Muestra: población mayor de 15 años de toda el área de la muestra.

Pregunta - ¿Cuántos minutos al día dedica a "La Bomba FM"?

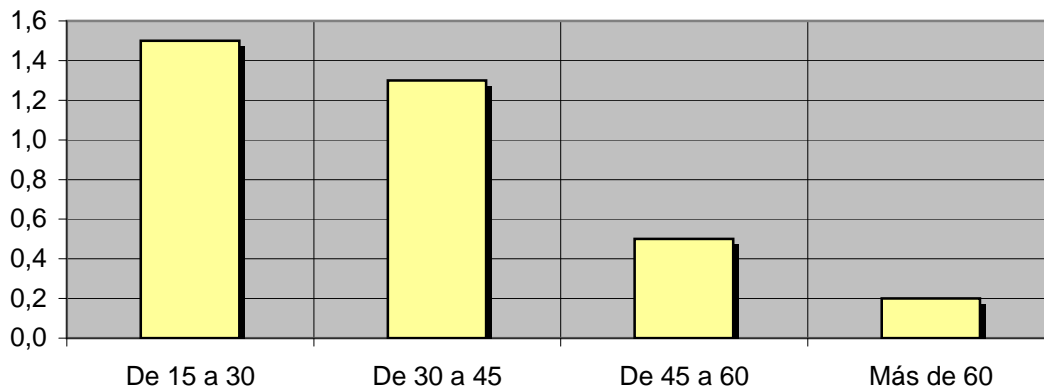
Análisis por sexos:

Hombres	Mujeres
1,2	0,8



Análisis por grupos de edad:

De 15 a 30	De 30 a 45	De 45 a 60	Más de 60
1,5	1,3	0,5	0,2



INFORTÉCNICA

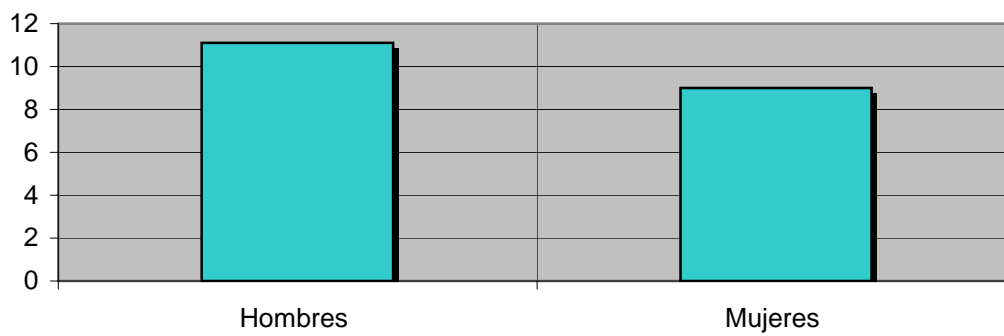
REF:son-labombafm01/d07

Muestra: Población oyente de la emisora.

Pregunta - ¿Cuántos minutos al día dedica a "La Bomba FM"?

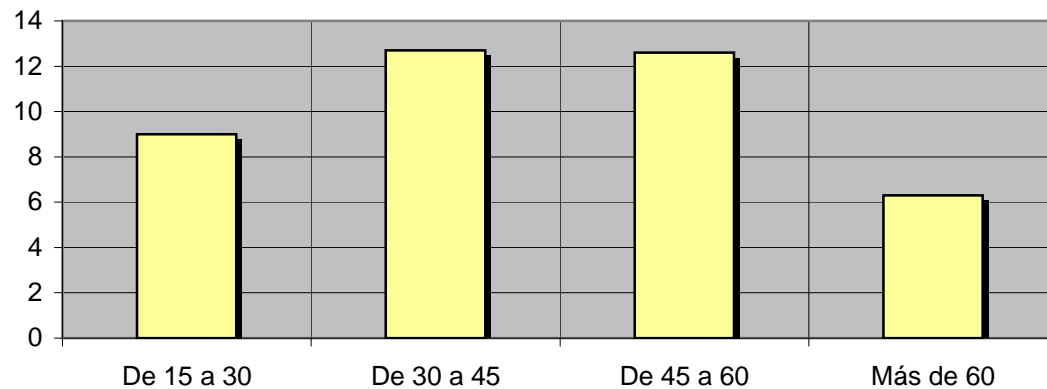
Análisis de sus seguidores por sexos:

Hombres	Mujeres
11,1	9,0



Análisis de sus seguidores por grupos de edad:

De 15 a 30	De 30 a 45	De 45 a 60	Más de 60
9,0	12,7	12,6	6,3



Análisis sobre los oyentes habituales de la emisora

Se consideran habituales los que dedican una media de más de un minuto al día a la emisora.

INFORTÉCNICA

REF:son-labombafm01/d07

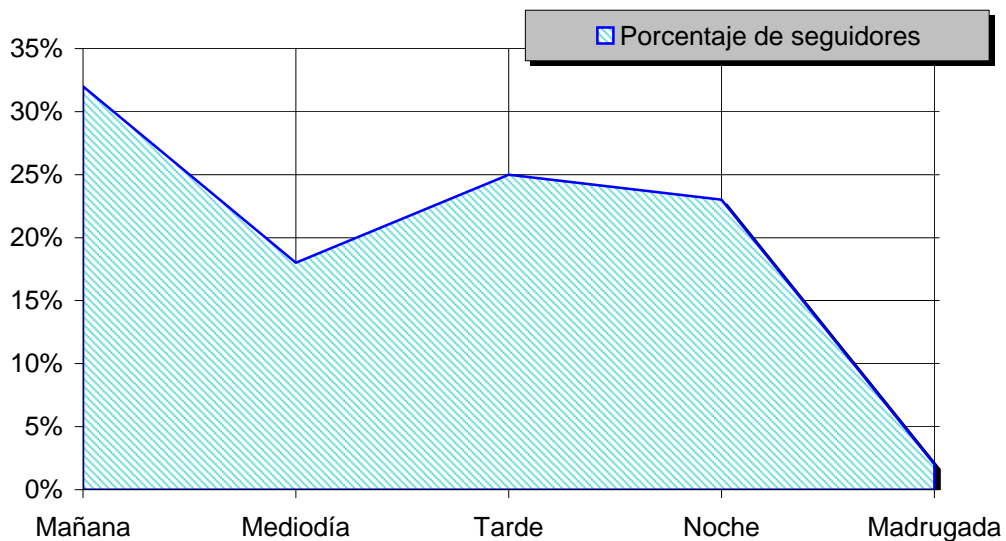
Muestra: Población habitual de la emisora.

Pregunta - ¿A qué horas escucha habitualmente "La Bomba FM"?

- A. Mañana (6h - 12h)
- B. Mediodía (12h - 16h)
- C. Tarde (16h - 20h)
- D. Noche (20h - 1h)
- E. Madrugada (1h - 6h)

Análisis general

Respuesta	Porcentaje de seguidores
Mañana	32%
Mediodía	18%
Tarde	25%
Noche	23%
Madrugada	2%



Distribución de la audiencia durante el día

Los resultados obtenidos son un reflejo del horario más común de sintonización de la emisora. Lo que no significa que no la sigan fuera del horario más habitual.

INFORTÉCNICA

REF:son-labombafm01/d07

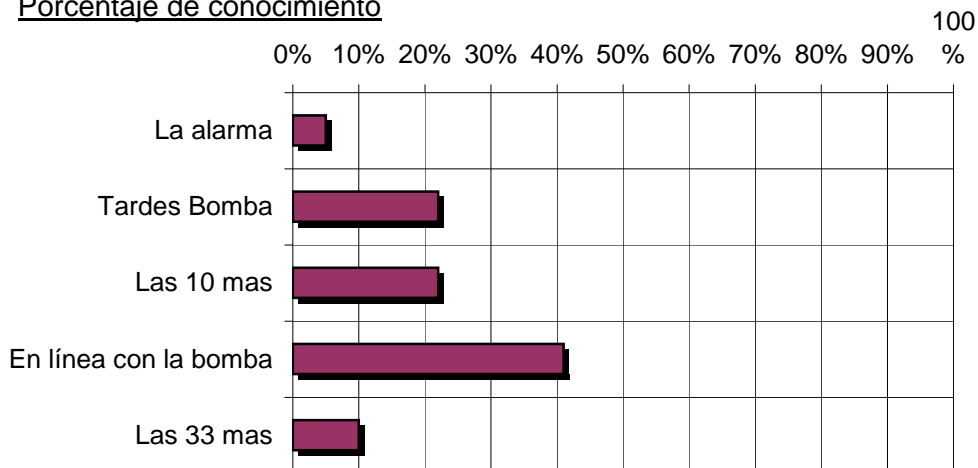
Pregunta - Índice de conocimiento y valoración de los siguientes programas:

La alarma
Tardes Bomba
Las 10 mas
En línea con la bomba
Las 33 mas

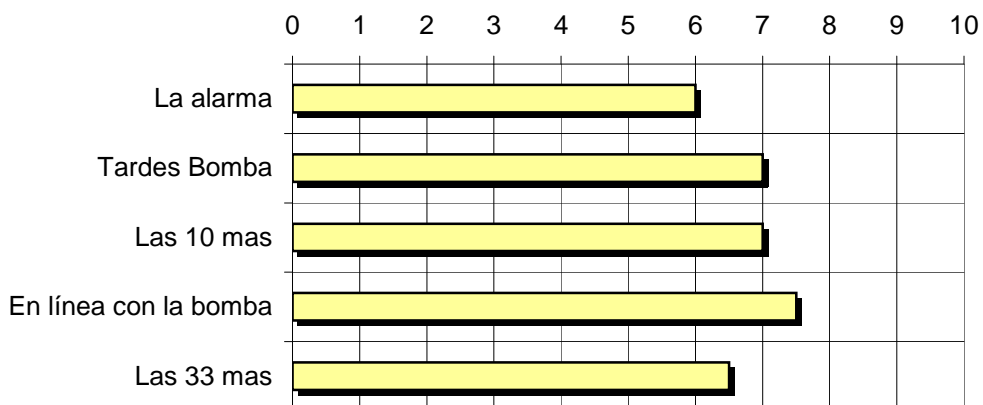
Análisis general

Programas	Porcentaje de conocimiento	Puntuación media
La alarma	5,0%	6,0
Tardes Bomba	22,0%	7,0
Las 10 mas	22,0%	7,0
En línea con la bomba	41,0%	7,5
Las 33 mas	10,0%	6,5

Porcentaje de conocimiento



Puntuación media



El 80 por ciento de los seguidores de la Bomba Fm, consideran que su programación ha mejorado respecto al año pasado. En cuanto al perfil de la emisora, sus asiduos la catalogan como divertida y amena.

INFORTÉCNICA

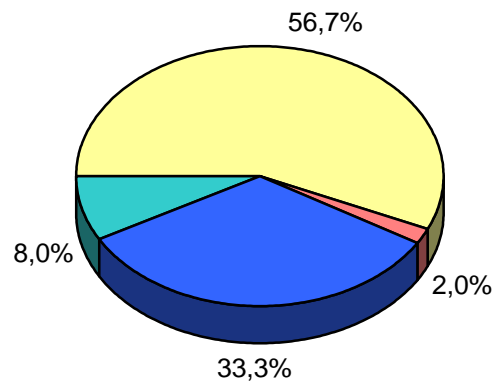
REF:son-labombafm01/d07

Pregunta - ¿Dónde suele escuchar "La Bomba FM"?

- A. En casa
- B. En el trabajo
- C. En desplazamientos (coche, tren, etc.)
- D. En otros lugares

Análisis general

Resp / Grupo	Porcentaje
En casa	56,7%
En el trabajo	2,0%
En desplazamientos	33,3%
En otros lugares	8,0%



■ En casa ■ En el trabajo ■ En desplazamientos ■ En otros lugares

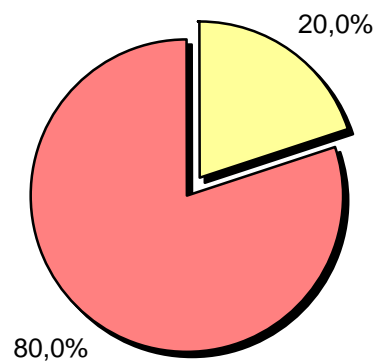
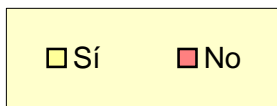
INFORTÉCNICA

REF:son-labombafm01/d07

Pregunta - ¿Recuerda algún anuncio emitido por esta emisora?

Análisis general

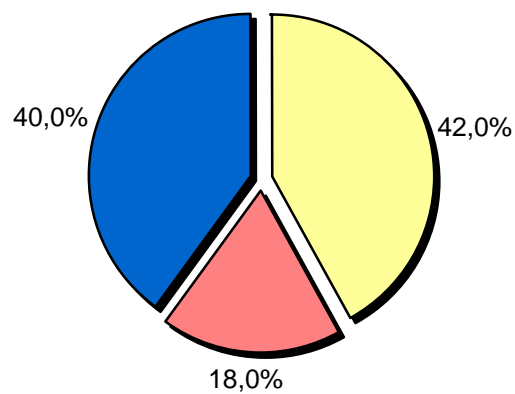
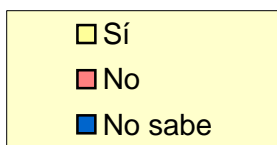
Resp / Grupo	Porcentaje
Sí	20,0%
No	80,0%



Pregunta - ¿Considera los anuncios de ésta emisora de igual calidad que en las cadenas estatales?

Análisis general

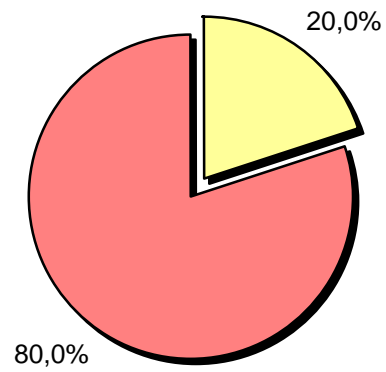
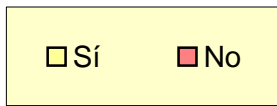
Resp / Grupo	Porcentaje
Sí	42,0%
No	18,0%
No sabe	40,0%



Pregunta - ¿Ha descubierto algún establecimiento o algún producto gracias a oirlo anunciado en esta emisora?

Análisis general

Resp / Grupo	Porcentaje
Sí	20,0%
No	80,0%



INFORTÉCNICA

REF:son-labombafm01/d07

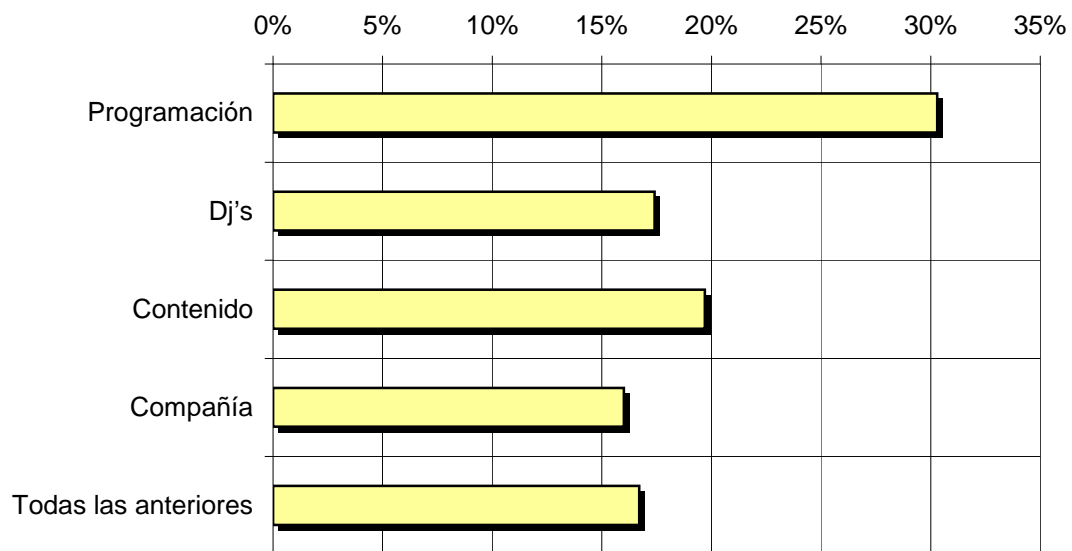
Muestra: Población habitual de la emisora.

Pregunta - ¿Por qué razón o razones le gusta escuchar la Bomba FM?

- Programación
- Dj's
- Contenido
- Compañía
- Todas las anteriores

Análisis general

Respuestas	Porcentaje de habituales de
Programación	30,3%
Dj's	17,4%
Contenido	19,7%
Compañía	16,0%
Todas las anteriores	16,7%



■ Porcentaje de habituales de la emisora

INFORTÉCNICA

REF:son-labombafm01/d07

Muestra: Población que conoce la emisora.

Pregunta - ¿Sigue la emisora: más, igual o menos que el año pasado? ... ¿y la radio en general?

- A. Más
- B. Igual
- C. Menos
- D. No sabe / no contesta

Análisis general

Respuesta	Porcentaje de seguimiento de la emisora	Porcentaje de seguimiento de la radio
Más	10,7%	8,6%
Igual	66,3%	76,7%
Menos	6,3%	8,0%
No sabe	16,7%	6,7%

