

ESTUDIO DE AUDIENCIA
"MM Radio"

FICHA TÉCNICA

Empresa que realiza el estudio	Información Técnica y Científica SL (Infortécnica)
Muestra	510 personas.
Margen de error de la muestra	Trabajando a un nivel de confianza del 95,5% (dos sigma), el margen de error es inferior al 5% para el conjunto de la muestra.
Universo	Población mayor de 15 años de provincia de Santa Cruz y norte de Gran Canaria.
Tipo de entrevista	Telefónica, aleatoria y de distribución proporcional a la extensión de la población, obteniendo una muestra proporcional y significativa de cada grupo de sexo y edad.
Fecha del sondeo	Octubre de 2007
Horario de las entrevistas	Entre las 18:00 y las 22:00 horas de los días laborales.
Datos de Infortécnica	C/ Lepanto 422 08025 Barcelona Tel: 934334243 Fax: 934351627 Más información en: Http://www.infortecnica.com

“MM RADIO” seguida por más de 135.000 personas en Tenerife y norte de Gran Canaria

En el sondeo realizado en setiembre de 2007, “MM Radio” es conocida por más del 20 por ciento de la población de su extensa área de audiencia que abarca la Isla de Tenerife y el norte de la de Gran Canaria, es decir, por cerca de la mitad de los habituales de la radio. El conjunto de sus seguidores, más de 135.000 radioyentes, le han dedicado durante el verano una media superior a una hora diaria. Sobre el conjunto de la población, el tiempo medio de audiencia es de 10 minutos.

El share global de la emisora en verano es del ocho por ciento en su extensa área. Obtiene un GRP´s de más de 50.000 radioyentes al día.

Presenta un seguimiento continuado durante todo el día, durante la tarde e incluso durante la noche, franja horaria de mayor audiencia de la televisión. El perfil del público es de ambos sexos y de todos los grupos de edad.

Análisis cuantitativo de la audiencia de la emisora por áreas

Datos obtenidos en cada área

- Grado de conocimiento de la población respecto al nombre de la emisora.
- Frecuencia de seguimiento.
- Número de personas que siguen la emisora habitualmente.
- SHARE
- GRPs
- Calidad de recepción.
- Horas de dedicación diaria a la emisora

Provincia de Santa Cruz y norte de Gran Canaria

Análisis cuantitativo

Última actualización	Octubre de 2007
Población de los municipios de la muestra	972.133
Municipios	Gomera (La) Hierro (El) Palma (La) Tenerife Norte de Gran Canaria Agaete Gáldar Santa María de Guía de Gran Canaria Valleseco Moya

Firgas
Teror
Arucas
Palmas de Gran Canaria (Las)

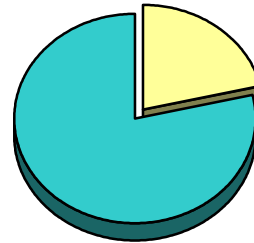
INFORTÉCNICA

REF:son-mmradio01/o07

Muestra: población mayor de 15 años de: Provincia de Santa Cruz y norte de Gran Canaria

Pregunta - ¿Conoce la emisora "MM Radio"?

Respuesta	Porcentaje
Sí	21,4%
No	78,6%

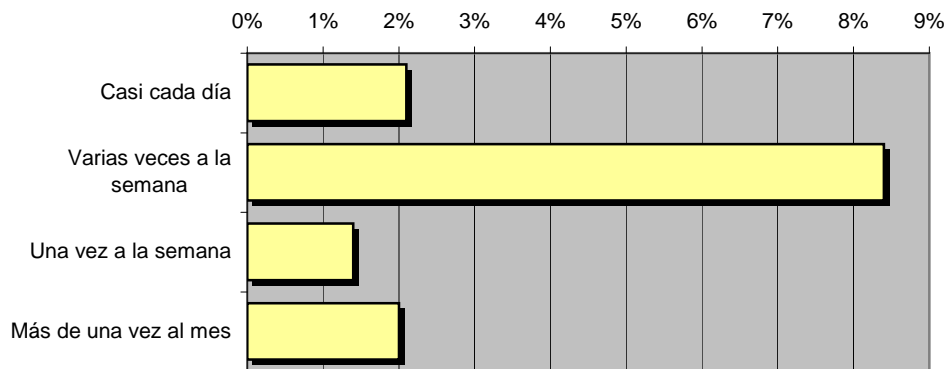


Grado de conocimiento de la población respecto al nombre de la emisora

Pregunta - ¿Con qué frecuencia sigue la emisora?

Respuesta	% de población	Personas
Casi cada día	2,1%	20.415
Varias veces a la semana	8,4%	81.659
Una vez a la semana	1,4%	13.610
Más de una vez al mes	2,0%	19.443

Esta emisora es seguida habitualmente por **135.127** personas del área indicada.



Frecuencia de seguimiento

INFORTÉCNICA

REF:son-mmradio01/o07

Muestra: población mayor de 15 años de: Provincia de Santa Cruz y norte de Gran

Pregunta - ¿Cuántos minutos al día escucha "MM Radio"?

min / día	desviación	SHARE	GRPs	Horas de audiencia diaria
9,6	30,1	8,0%	51.329	155.541,3

min / día: media de minutos diarios que dedica la población del área específica a la emisora

Desviación estándar sobre la media: muestra la dispersión de valores sobre la media.

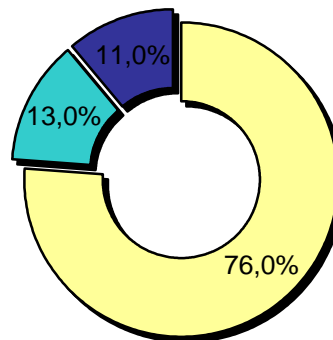
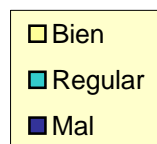
SHARE: cuota de audiencia, expresada en porcentaje, respecto al resto de emisoras.

GRPs: cuota de audiencia, expresada en número de personas, respecto al resto de emisoras.

Horas de audiencia diaria: total de horas de seguimiento que dedica el conjunto de la población.

Pregunta - En cuanto a la recepción de la señal "MM Radio" ¿se recibe bien, regular o mal?

Respuesta	Porcentaje
Bien	76,0%
Regular	13,0%
Mal	11,0%



Calidad de recepción

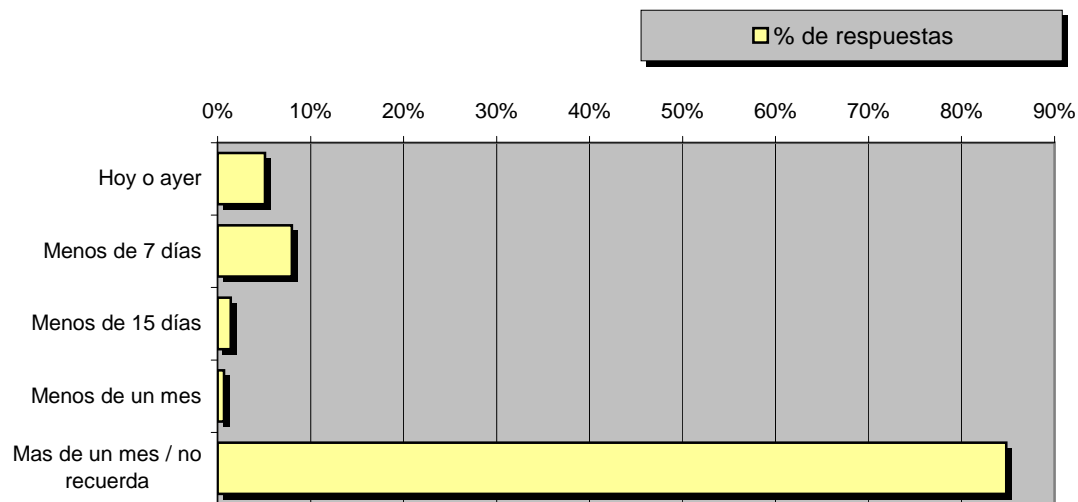
INFORTÉCNICA

REF:son-mmradio01/o07

Muestra: población mayor de 15 años de: Provincia de Santa Cruz y norte de Gran Canaria

Pregunta - ¿Aproximadamente, cuándo fue la última vez que escuchó "MM Radio"?

Respuesta	% de respuestas	Personas
Hoy o ayer	5,1%	49.579
Menos de 7 días	8,0%	77.771
Menos de 15 días	1,4%	13.610
Menos de un mes	0,7%	6.805
Mas de un mes / no recuerda	84,8%	824.369



Frecuencia de seguimiento del medio en el último mes

Pregunta - ...En esta ocasión, ¿cuánto tiempo dedicó a escucharla?

Respuesta	% de respuestas
Menos de 15 minutos	14,3%
De 15 a 30 minutos	9,5%
Entre media y una hora	38,1%
Entre una y dos horas	19,5%
Más de dos horas	18,6%

min / día	desviación
10,6	35,6

Análisis por grupos de sexo y edad

Los datos que se presentan a continuación están basados en el conjunto de la muestra y no son proporcionales a la población de cada área.

Datos obtenidos:

- Conocimiento del nombre de la emisora por sexos y edades.
- Tiempo de dedicación diario por sexos y edades.
- Tiempo de dedicación diario de sus oyentes por sexos y edades.

INFORTÉCNICA

REF:son-mmradio01/o07

Muestra: población mayor de 15 años de toda el área de la muestra.

Pregunta - ¿Conoce la emisora "MM Radio"?

Análisis comparativo por grupos de sexo

Resp / Grupo	Hombres	Mujeres
Sí	21,0%	21,6%
No	79,0%	78,4%

Hombres

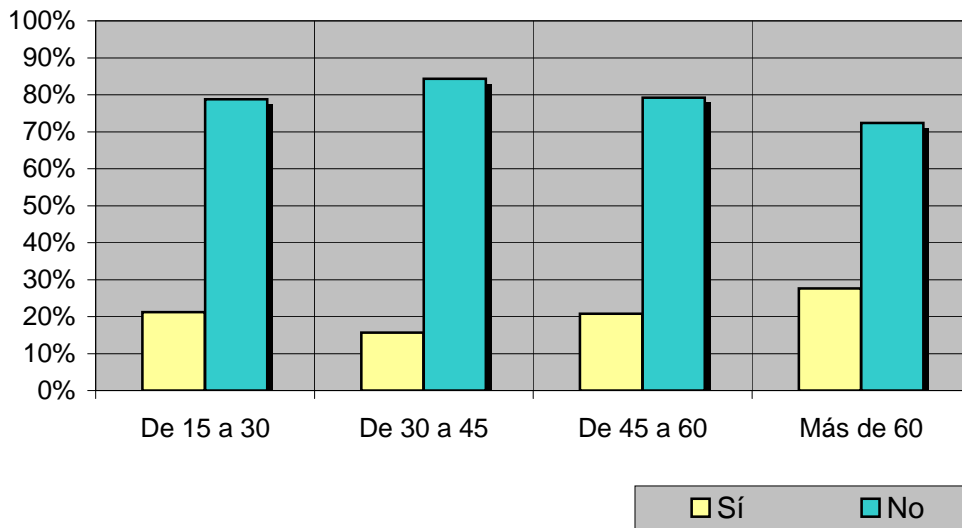


Mujeres



Análisis comparativo por grupos de edad

Resp \ Grupo	De 15 a 30	De 30 a 45	De 45 a 60	Más de 60
Sí	21,2%	15,7%	20,8%	27,6%
No	78,8%	84,3%	79,2%	72,4%



INFORTÉCNICA

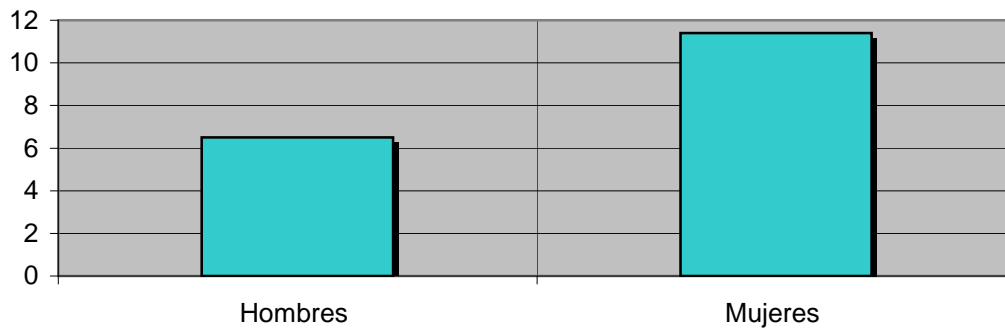
REF:son-mmradio01/o07

Muestra: población mayor de 15 años de toda el área de la muestra.

Pregunta - ¿Cuántos minutos al día dedica a "MM Radio"?

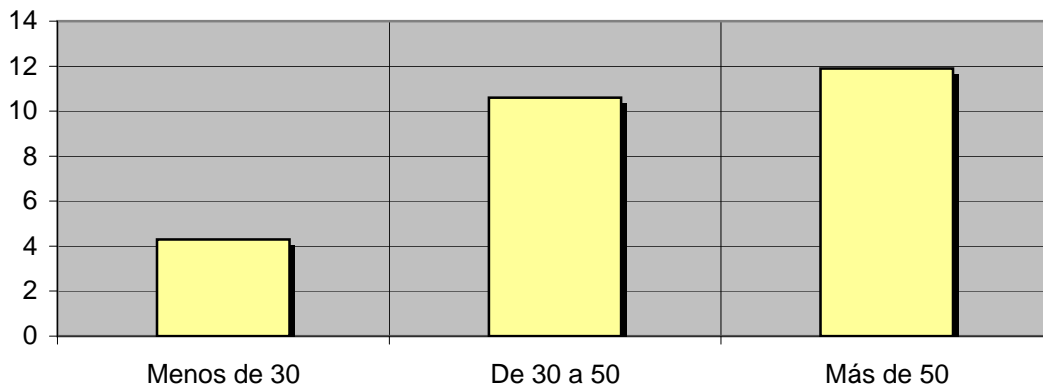
Análisis por sexos:

Hombres	Mujeres
6,5	11,4



Análisis por grupos de edad:

Menos de 30	De 30 a 50	Más de 50
4,3	10,6	11,9



INFORTÉCNICA

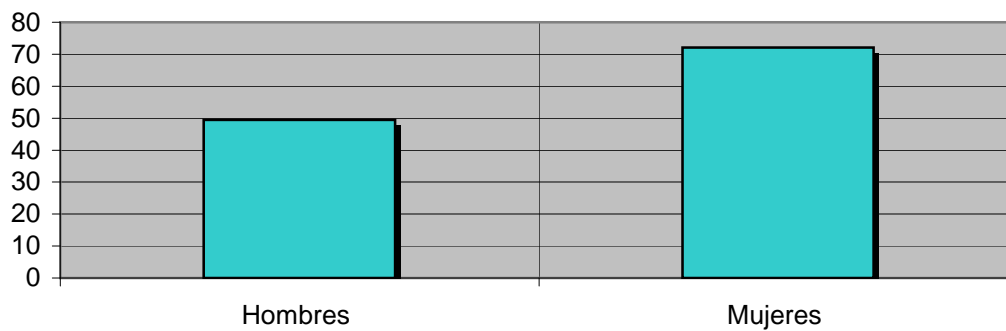
REF:son-mmradio01/o07

Muestra: Población oyente de la emisora.

Pregunta - ¿Cuántos minutos al día dedica a "MM Radio"?

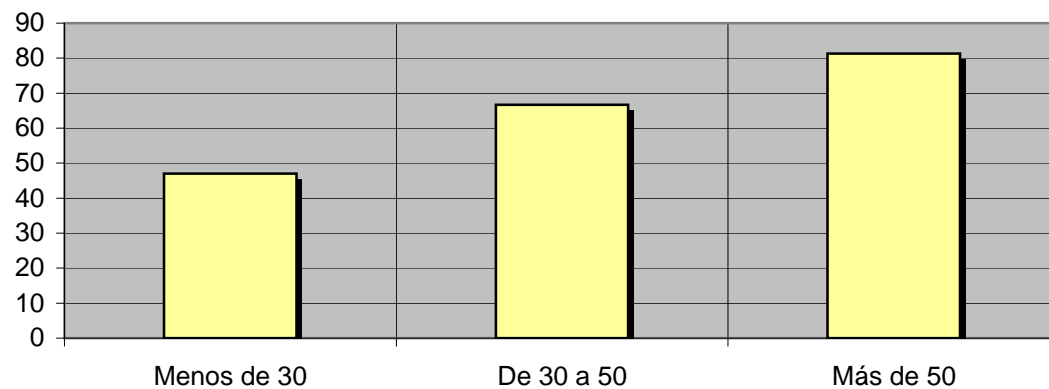
Análisis de sus seguidores por sexos:

Hombres	Mujeres
49,5	72,1



Análisis de sus seguidores por grupos de edad:

Menos de 30	De 30 a 50	Más de 50
47,0	66,7	81,3



Análisis sobre los oyentes habituales de la emisora

Se consideran habituales los que dedican una media de más de un minuto al día a la emisora.

Datos obtenidos:

- Distribución de la audiencia durante el día
- Distribución de la audiencia durante la semana

INFORTÉCNICA

REF:son-mmradio01/o07

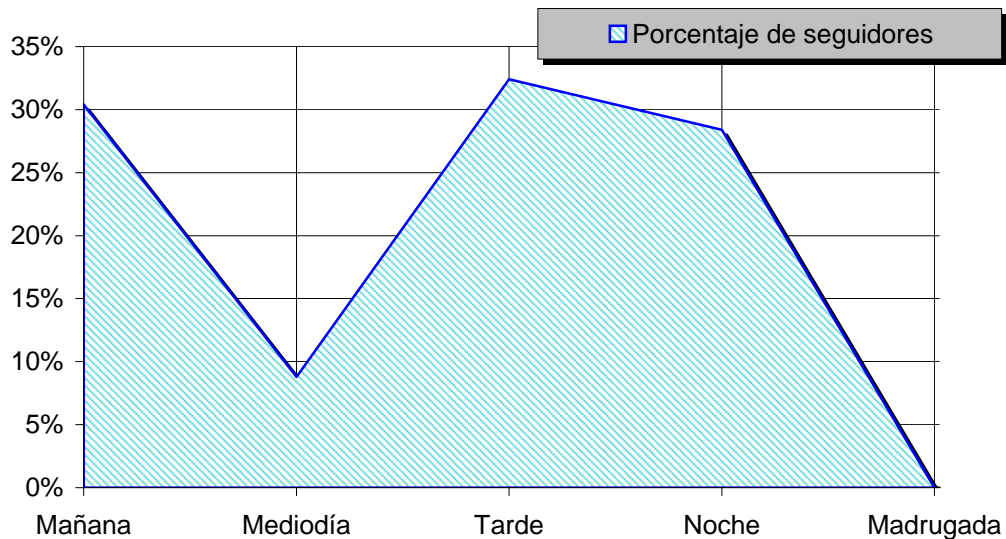
Muestra: Población habitual de la emisora.

Pregunta - ¿A qué horas escucha habitualmente "MM Radio"?

- A. Mañana (6h - 12h)
- B. Mediodía (12h - 16h)
- C. Tarde (16h - 20h)
- D. Noche (20h - 1h)
- E. Madrugada (1h - 6h)

Análisis general

Respuesta	Porcentaje de seguidores
Mañana	30,4%
Mediodía	8,8%
Tarde	32,4%
Noche	28,4%
Madrugada	<1%



Distribución de la audiencia durante el día

Los resultados obtenidos son un reflejo del horario más común de sintonización de la emisora. Lo que no significa que no la sigan fuera del horario más habitual.

INFORTÉCNICA

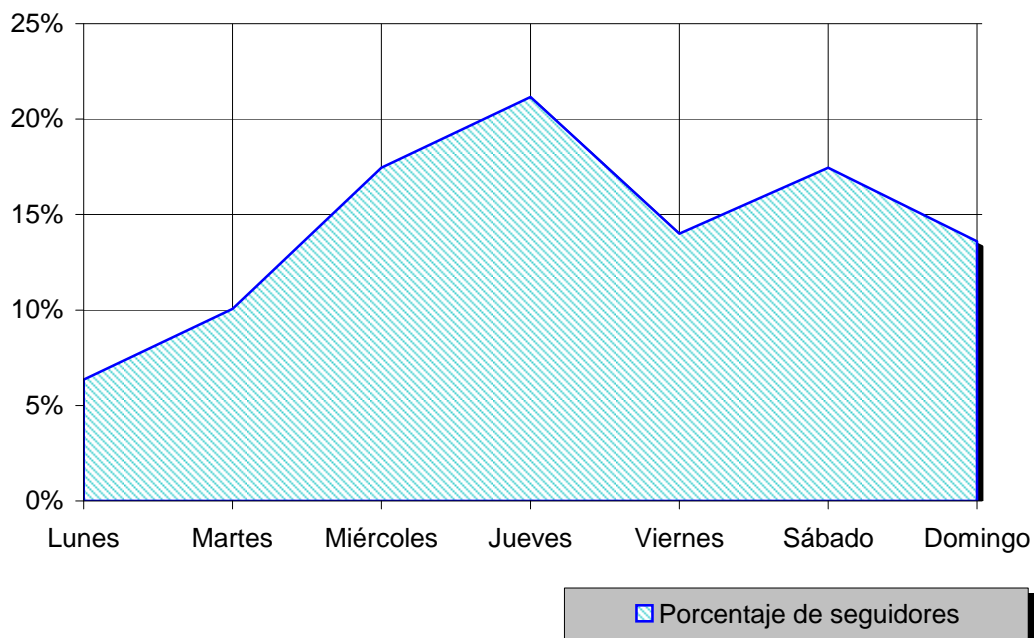
REF:son-mmradio01/o07

Muestra: Población habitual de la emisora.

Pregunta - ¿Qué días de la semana suele escuchar "MM Radio"?

Análisis general

Respuesta	Porcentaje de seguidores
Lunes	6,3%
Martes	10,1%
Miércoles	17,5%
Jueves	21,2%
Viernes	14,0%
Sábado	17,5%
Domingo	13,6%



Distribución de la audiencia durante los días de la semana
