

ESTUDIO DE AUDIENCIA
"Radio Fórmula Hit"

FICHA TÉCNICA

Empresa que realiza el estudio	Información Técnica y Científica SL (Infortécnica)
Muestra	503 personas.
Margen de error de la muestra	Trabajando a un nivel de confianza del 95,5% (dos sigma), el margen de error es inferior al 5% para el conjunto de la muestra.
Universo	Población mayor de 15 años de Carballo y comarca de Bergantiños.
Tipo de entrevista	Telefónica, aleatoria y de distribución proporcional a la extensión de la población, obteniendo una muestra proporcional y significativa de cada grupo de sexo y edad.
Fecha del sondeo	Septiembre de 2007
Horario de las entrevistas	Entre las 18:00 y las 22:00 horas de los días laborales.
Datos de Infortécnica	C/ Lepanto 422 08025 Barcelona Tel: 934334243 Fax: 934351627 Más información en: Http://www.infortecnica.com

“RADIO FORMULA HIT”, SUPERA UN 13 POR CIENTO DE SHARE EN SU AREA DE AUDIENCIA

En el estudio realizado en setiembre de 2007, “Radio Fórmula Hit” es conocida por casi la mitad de la población de Carballo y su comarca, es decir por la mayoría de los habituales de la radio. Cerca del 30 por ciento, la sigue de forma habitual, 14.000 radioyentes en el conjunto de su área de difusión.

El tiempo que dedica a la emisora sus asiduos en el conjunto de su área es de más de 50 minutos al día. Sobre el conjunto de la población, el tiempo medio de audiencia es de 16 minutos, obteniendo una cuota de audiencia (share) superior al 13 por ciento por ciento. El GRP´s es cercano a 4.500 radioyentes.

El perfil del público es de ambos sexos y de jóvenes o de mediana edad.

Análisis cuantitativo de la audiencia de la emisora por áreas

Datos obtenidos en cada área

- Grado de conocimiento de la población respecto al nombre de la emisora.
- Frecuencia de seguimiento.
- Número de personas que siguen la emisora habitualmente.
- SHARE
- GRPs
- Calidad de recepción.
- Horas de dedicación diaria a la emisora

Área de Carballo

Análisis cuantitativo

Última actualización	Septiembre de 2007
Población de los municipios de la muestra	29.689
Municipios	Carballo

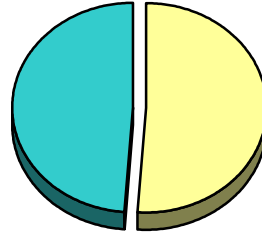
INFORTÉCNICA

REF:son-radio01/s07

Muestra: población mayor de 15 años de: Área de Carballo

Pregunta - ¿Conoce la emisora "Radio Fórmula Hit"?

Respuesta	Porcentaje
Sí	51,2%
No	48,8%

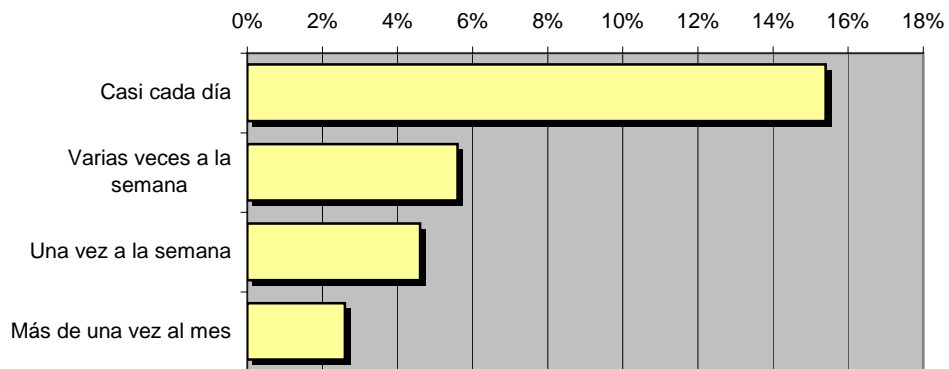


Grado de conocimiento de la población respecto al nombre de la emisora

Pregunta - ¿Con qué frecuencia sigue la emisora?

Respuesta	% de población	Personas
Casi cada día	15,4%	4.572
Varias veces a la semana	5,6%	1.663
Una vez a la semana	4,6%	1.366
Más de una vez al mes	2,6%	772

Esta emisora es seguida habitualmente por **8.372** personas del área indicada.



Frecuencia de seguimiento

INFORTÉCNICA

REF:son-radio01/s07

Muestra: población mayor de 15 años de: Área de Carballo

Pregunta - ¿Cuántos minutos al día escucha "Radio Fórmula Hit"?

min / día	desviación	SHARE	GRPs	Horas de audiencia diaria
16,0	42,2	13,3%	2.610	7.909,1

min / día: media de minutos diarios que dedica la población del área específica a la emisora

Desviación estándar sobre la media: muestra la dispersión de valores sobre la media.

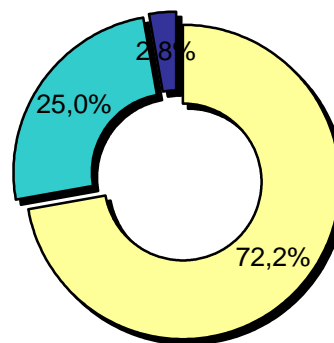
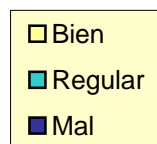
SHARE: cuota de audiencia, expresada en porcentaje, respecto al resto de emisoras.

GRPs: cuota de audiencia, expresada en número de personas, respecto al resto de emisoras.

Horas de audiencia diaria: total de horas de seguimiento que dedica el conjunto de la población.

Pregunta - En cuanto a la recepción de la señal "Radio Fórmula Hit" ¿se recibe bien, regular o mal?

Respuesta	Porcentaje
Bien	72,2%
Regular	25,0%
Mal	2,8%



Calidad de recepción

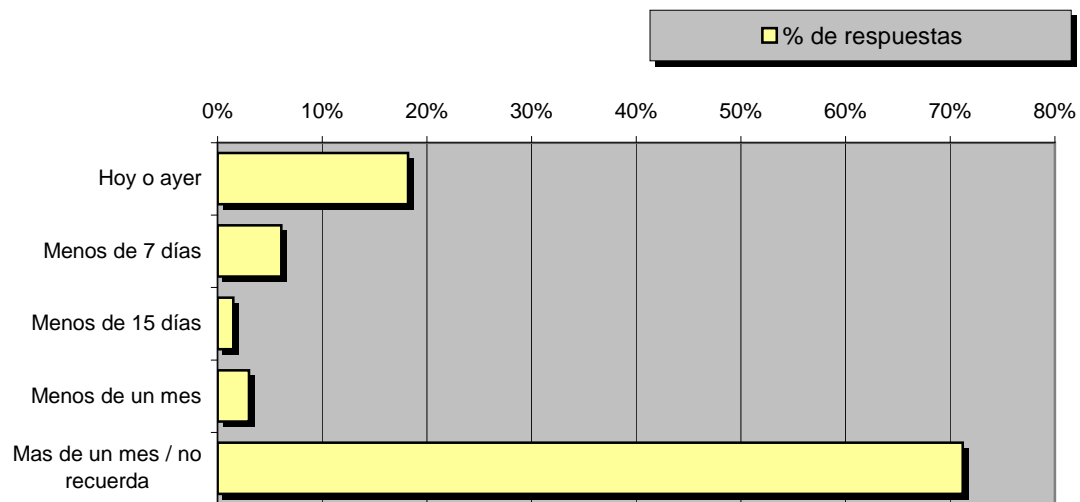
INFORTÉCNICA

REF:son-radio01/s07

Muestra: población mayor de 15 años de: Área de Carballo

Pregunta - ¿Aproximadamente, cuándo fue la última vez que escuchó "Radio Fórmula Hit"?

Respuesta	% de respuestas	Personas
Hoy o ayer	18,2%	5.403
Menos de 7 días	6,1%	1.811
Menos de 15 días	1,5%	445
Menos de un mes	3,0%	891
Mas de un mes / no recuerda	71,2%	21.139



Frecuencia de seguimiento del medio en el último mes

Pregunta - ...En esta ocasión, ¿cuánto tiempo dedicó a escucharla?

Respuesta	% de respuestas
Menos de 15 minutos	22,0%
De 15 a 30 minutos	22,4%
Entre media y una hora	37,0%
Entre una y dos horas	7,4%
Más de dos horas	11,1%

min / día	desviación
13,3	34,7

Poblaciones próximas

Análisis cuantitativo

Última actualización	Septiembre de 2007
Población de los municipios de la muestra	19.638
Municipios	Cabana de Bergantiños Ponteceso Coristanco

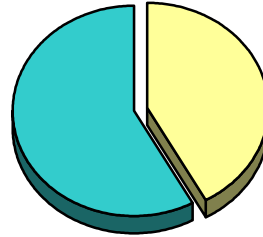
INFORTÉCNICA

REF:son-radio01/s07

Muestra: población mayor de 15 años de: Poblaciones próximas

Pregunta - ¿Conoce la emisora "Radio Fórmula Hit"?

Respuesta	Porcentaje
Sí	42,0%
No	58,0%

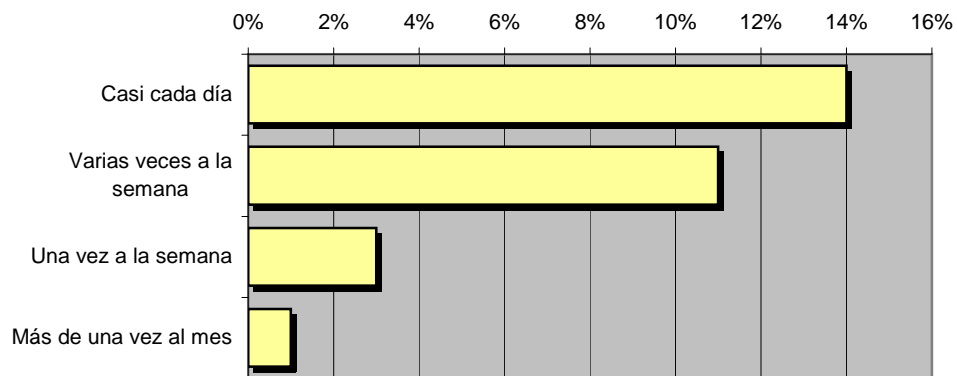


Grado de conocimiento de la población respecto al nombre de la emisora

Pregunta - ¿Con qué frecuencia escucha la emisora?

Respuesta	% de población	Personas
Casi cada día	14,0%	2.749
Varias veces a la semana	11,0%	2.160
Una vez a la semana	3,0%	589
Más de una vez al mes	1,0%	196

Esta emisora es seguida habitualmente por **5.695** personas del área indicada.



Frecuencia de seguimiento

INFORTÉCNICA

REF:son-radio01/s07

Muestra: población mayor de 15 años de: Poblaciones próximas

Pregunta - ¿Cuántos minutos al día dedica a "Radio Fórmula Hit"?

min / día	desviación	SHARE	GRPs	Horas de audiencia diaria
16,1	38,6	13,4%	1.735	5.256,8

min / día: media de minutos diarios que dedica la población del área específica a la emisora.

Desviación estándar sobre la media: muestra la dispersión de valores sobre la media.

SHARE: cuota de audiencia, expresada en porcentaje, respecto al resto de emisoras.

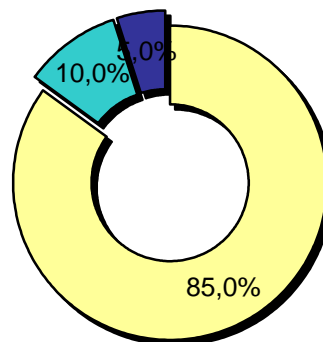
GRPs: cuota de audiencia, expresada en número de personas, respecto al resto de emisoras.

Horas de audiencia diaria: total de horas de seguimiento que dedica el conjunto de la población.

Pregunta - En cuanto a la recepción de la señal "Radio Fórmula Hit" ¿se recibe bien, regular o mal?

Respuesta	Porcentaje
Bien	85,0%
Regular	10,0%
Mal	5,0%

□ Bien
□ Regular
□ Mal



Calidad de recepción

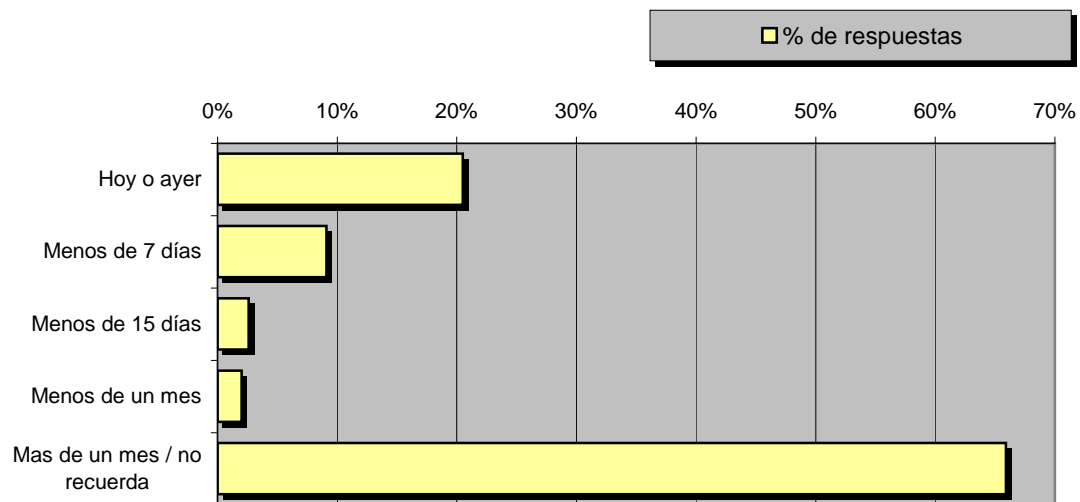
INFORTÉCNICA

REF:son-radio01/s07

Muestra: población mayor de 15 años de: Poblaciones próximas

Pregunta - ¿Aproximadamente, cuándo fue la última vez que escuchó "Radio Fórmula Hit"?

Respuesta	% de respuestas	Personas
Hoy o ayer	20,5%	4.026
Menos de 7 días	9,1%	1.787
Menos de 15 días	2,6%	511
Menos de un mes	2,0%	393
Mas de un mes / no recuerda	65,9%	12.941



Frecuencia de seguimiento del medio en el último mes

Pregunta - ...En esta ocasión, ¿cuánto tiempo dedicó a escucharla?

Respuesta	% de respuestas
Menos de 15 minutos	14,3%
De 15 a 30 minutos	35,7%
Entre media y una hora	22,4%
Entre una y dos horas	20,4%
Más de dos horas	7,1%

min / día	desviación
13,4	32,2

Análisis por grupos de sexo y edad

Los datos que se presentan a continuación están basados en el conjunto de la muestra y no son proporcionales a la población de cada área.

Datos obtenidos:

- Conocimiento del nombre de la emisora por sexos y edades.
- Tiempo de dedicación diario por sexos y edades.
- Tiempo de dedicación diario de sus oyentes por sexos y edades.

INFORTÉCNICA

REF:son-radio01/s07

Muestra: población mayor de 15 años de toda el área de la muestra.

Pregunta - ¿Conoce la emisora "Radio Fórmula Hit"?

Análisis comparativo por grupos de sexo

Resp / Grupo	Hombres	Mujeres
Sí	56,4%	42,7%
No	43,6%	57,3%

Hombres

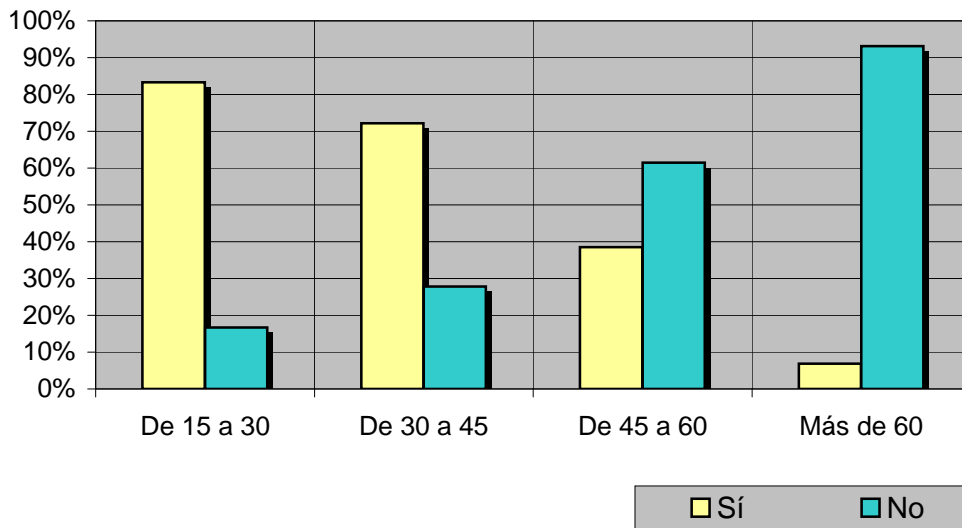


Mujeres



Análisis comparativo por grupos de edad

Resp \ Grupo	De 15 a 30	De 30 a 45	De 45 a 60	Más de 60
Sí	83,3%	72,2%	38,5%	6,9%
No	16,7%	27,8%	61,5%	93,1%



INFORTÉCNICA

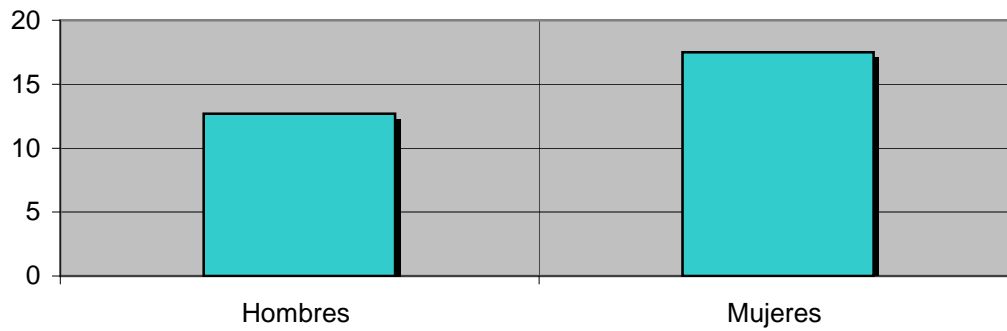
REF:son-radio01/s07

Muestra: población mayor de 15 años de toda el área de la muestra.

Pregunta - ¿Cuántos minutos al día dedica a "Radio Fórmula Hit"?

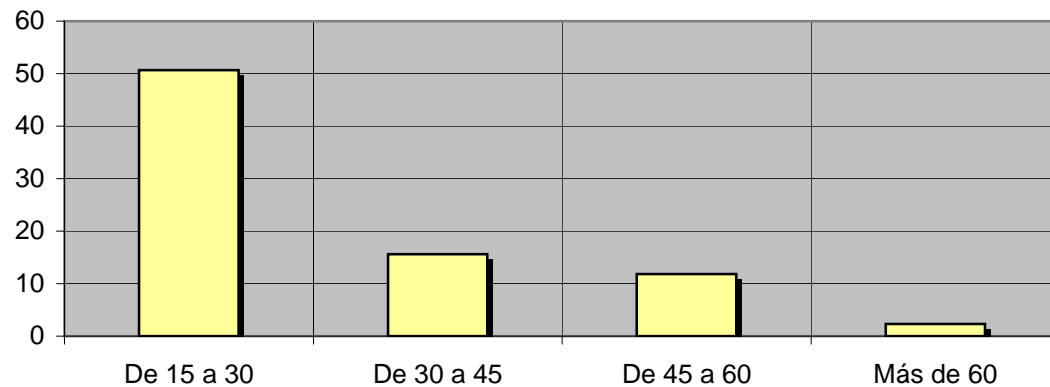
Análisis por sexos:

Hombres	Mujeres
12,7	17,5



Análisis por grupos de edad:

De 15 a 30	De 30 a 45	De 45 a 60	Más de 60
50,7	15,6	11,8	2,3



INFORTÉCNICA

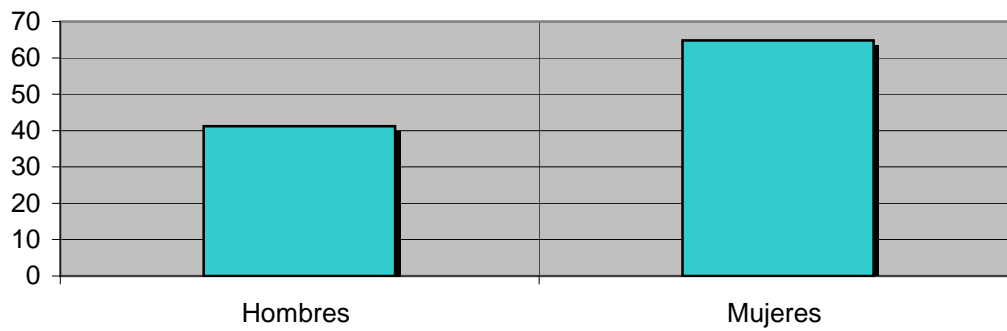
REF:son-radio01/s07

Muestra: Población oyente de la emisora.

Pregunta - ¿Cuántos minutos al día dedica a "Radio Fórmula Hit"?

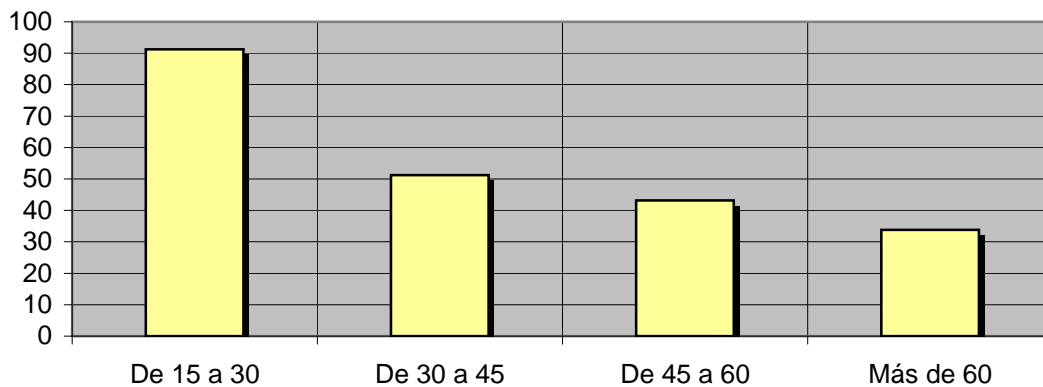
Análisis de sus seguidores por sexos:

Hombres	Mujeres
41,2	64,8



Análisis de sus seguidores por grupos de edad:

De 15 a 30	De 30 a 45	De 45 a 60	Más de 60
91,2	51,2	43,2	33,8



Análisis sobre los oyentes habituales de la emisora

Se consideran habituales los que dedican una media de más de un minuto al día a la emisora.

Datos obtenidos:

- Distribución de la audiencia durante el día
- Distribución de la audiencia durante la semana

INFORTÉCNICA

REF:son-radio01/s07

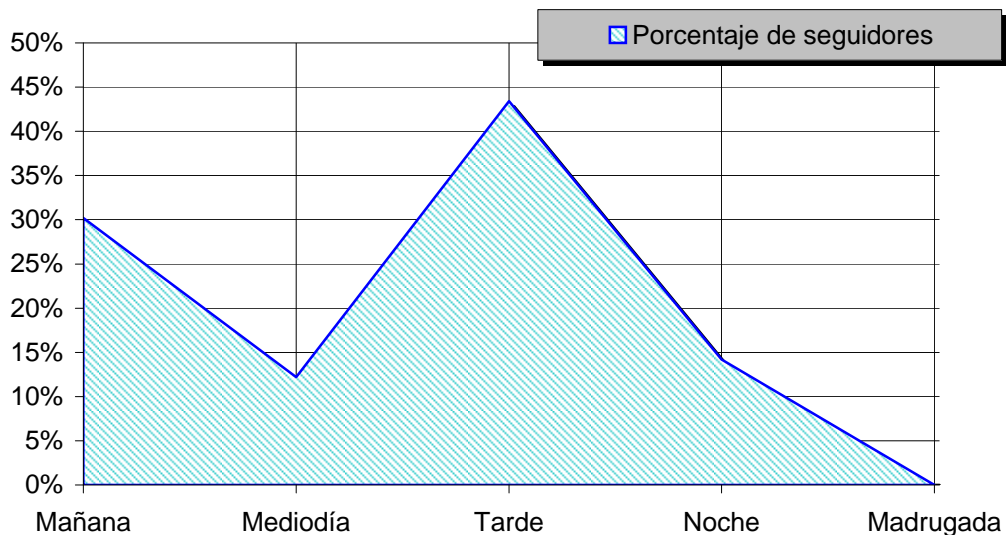
Muestra: Población habitual de la emisora.

Pregunta - ¿A qué horas escucha habitualmente "Radio Fórmula Hit"?

- A. Mañana (6h - 12h)
- B. Mediodía (12h - 16h)
- C. Tarde (16h - 20h)
- D. Noche (20h - 1h)
- E. Madrugada (1h - 6h)

Análisis general

Respuesta	Porcentaje de seguidores
Mañana	30,2%
Mediodía	12,2%
Tarde	43,4%
Noche	14,2%
Madrugada	<1%



Distribución de la audiencia durante el día

Los resultados obtenidos son un reflejo del horario más común de sintonización de la emisora. Lo que no significa que no la sigan fuera del horario más habitual.

INFORTÉCNICA

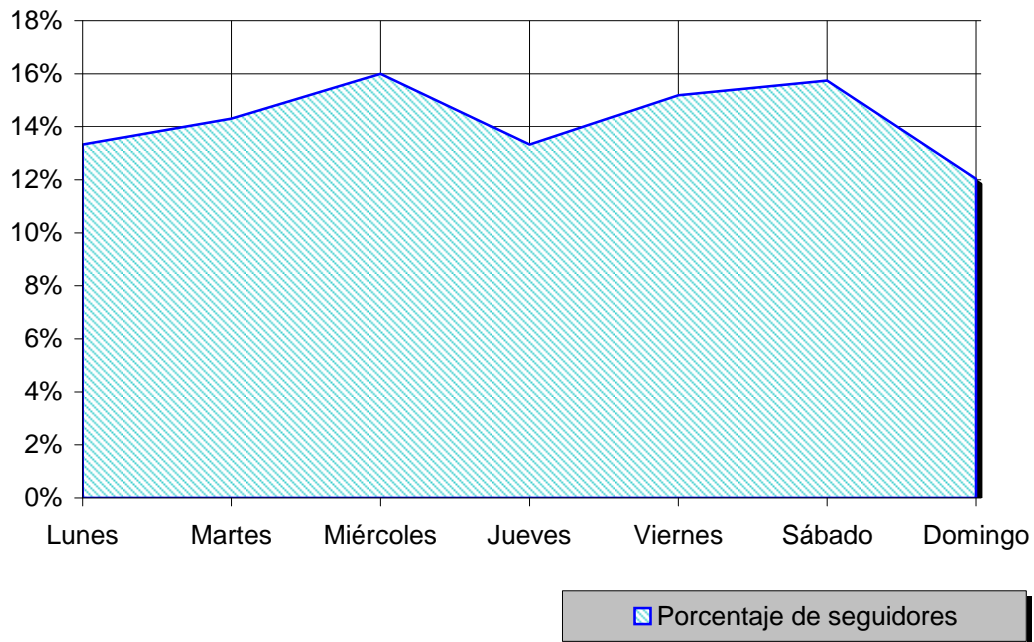
REF:son-radio01/s07

Muestra: Población habitual de la emisora.

Pregunta - ¿Qué días de la semana suele escuchar "Radio Fórmula Hit"?

Análisis general

Respuesta	Porcentaje de seguidores
Lunes	13,3%
Martes	14,3%
Miércoles	16,0%
Jueves	13,3%
Viernes	15,2%
Sábado	15,7%
Domingo	12,0%



Distribución de la audiencia durante los días de la semana