

ESTUDIO DE AUDIENCIA
"Ber TV - Televisión de Bergantiños"

FICHA TÉCNICA

Empresa que realiza el estudio	Información Técnica y Científica SL (Infortécnica)
Muestra	503 personas.
Margen de error de la muestra	Trabajando a un nivel de confianza del 95,5% (dos sigma), el margen de error es inferior al 5% para el conjunto de la muestra.
Universo	Población mayor de 15 años de Carballo y comarca de Bergantiños.
Tipo de entrevista	Telefónica, aleatoria y de distribución proporcional a la extensión de la población, obteniendo una muestra proporcional y significativa de cada grupo de sexo y edad.
Fecha del sondeo	Septiembre de 2007
Horario de las entrevistas	Entre las 18:00 y las 22:00 horas de los días laborales.
Datos de Infortécnica	C/ Lepanto 422 08025 Barcelona Tel: 934334243 Fax: 934351627 Más información en: Http://www.infortecnica.com

“Ber TV-Televisión de Bergantiños”, seguida por 20.000 telespectadores, supera un ocho por ciento de share en Carballo

En el sondeo realizado en setiembre de 2007, "Ber TV-Televisión de Bergantiños" es conocida por un 63 por ciento de la población del conjunto de su área de audiencia. Se encuentra presintonizada en más de la mitad de los televisores y es seguida de forma habitual por cerca de 20.000 personas, que dedican a la emisora una media de 33 minutos al día.

Sobre el conjunto de la población, el tiempo medio de audiencia es superior a trece minutos, obteniendo una cuota de audiencia cercana al siete por ciento de share, superando un ocho por ciento en el área de Carballo. El GRP´s resultante en el conjunto de su área de difusión es próximo a 3.500 telespectadores.

La emisora es seguida por todos los grupos de sexo y edad.

Análisis cuantitativo de la audiencia de la emisora por áreas

Datos obtenidos en cada área

- Grado de conocimiento de la población respecto al nombre de la emisora.
- Porcentaje de sintonización.
- Frecuencia de seguimiento.
- Número de personas que siguen la emisora habitualmente.
- SHARE
- GRPs
- Calidad de recepción.
- Horas de dedicación diaria a la emisora

Área de Carballo

Análisis cuantitativo

Última actualización	Septiembre de 2007
Población de los municipios de la muestra	29.689
Municipios	Carballo

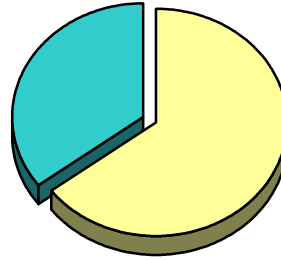
INFORTÉCNICA

REF:son-bertv01/s07

Análisis comparativo de emisoras de TV local en: Área de Carballo

Pregunta - ¿Conoce la emisora de TV local "Ber TV - Televisión de Bergantiños"?

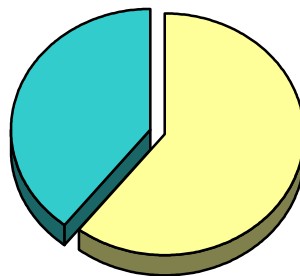
Respuesta	Porcentaje
Sí	64,8%
No	35,2%



Grado de conocimiento de la población respecto al nombre de la emisora

Pregunta - ¿Tiene sintonizada "Ber TV - Televisión de Bergantiños" en su televisor?

Respuesta	Porcentaje
Sí	60,6%
No	39,4%



Porcentaje de sintonización

INFORTÉCNICA

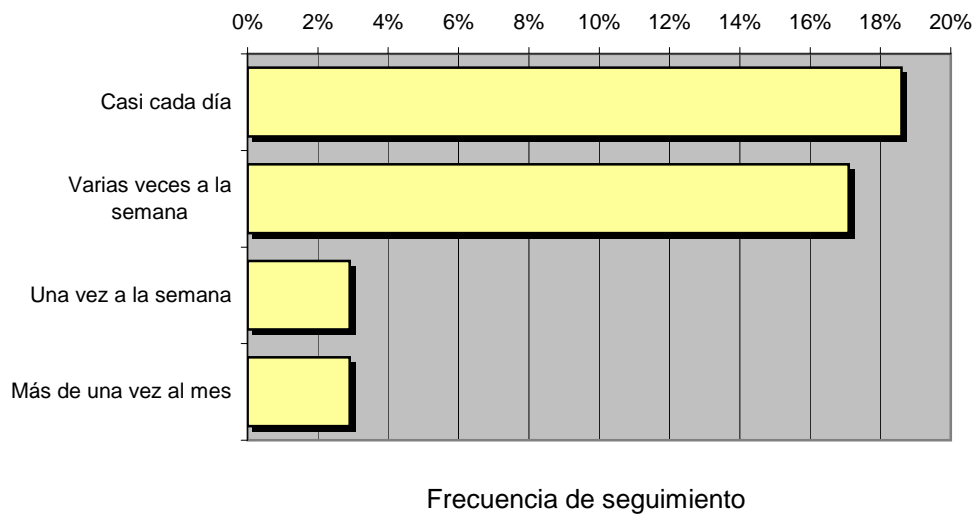
REF:son-bertv01/s07

Muestra: población mayor de 15 años de: Área de Carballo

Pregunta - ¿Con qué frecuencia sigue la emisora?

Respuesta	Porcentaje	Personas
Casi cada día	18,6%	5.522
Varias veces a la semana	17,1%	5.077
Una vez a la semana	2,9%	861
Más de una vez al mes	2,9%	861

Esta emisora es seguida habitualmente por **12.321** personas del área indicada.



INFORTÉCNICA

REF:son-bertv01/s07

Muestra: población mayor de 15 años de: Área de Carballo

Pregunta - ¿Cuántos minutos al día dedica a "Ber TV - Televisión de Bergantiños"?

min / día	desviación	SHARE	GRPs	Horas de audiencia diaria
15,9	30,2	8,3%	2.460	7.872,5

min / día: media de minutos diarios que dedica la población del área específica a la emisora

Desviación estándar sobre la media: muestra la dispersión de valores sobre la media.

SHARE: cuota de audiencia, expresada en porcentaje, respecto al resto de emisoras.

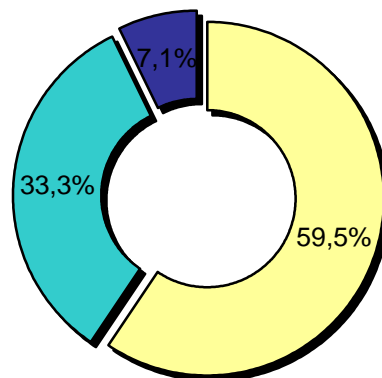
GRPs: cuota de audiencia, expresada en número de personas, respecto al resto de emisoras.

Horas de audiencia diaria: total de horas de seguimiento que dedica el conjunto de la población.

Pregunta - En cuanto a la recepción de la señal "Ber TV - Televisión de Bergantiños" ¿se recibe bien, regular o mal?

Respuesta	Porcentaje
Bien	59,5%
Regular	33,3%
Mal	7,1%

□ Bien
■ Regular
■ Mal



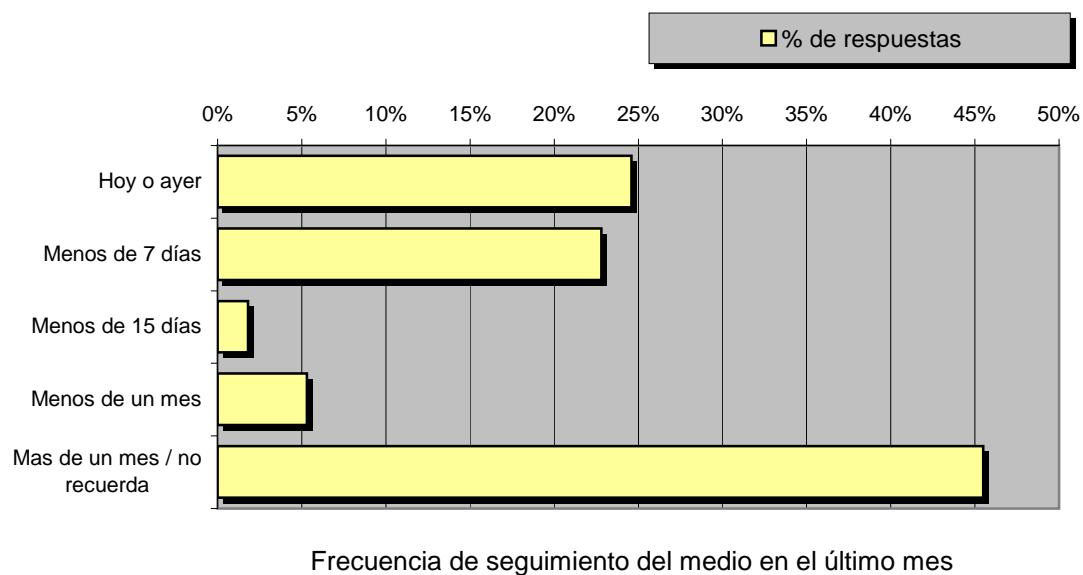
INFORTÉCNICA

REF:son-bertv01/s07

Muestra: población mayor de 15 años de: Área de Carballo

Pregunta - ¿Aproximadamente, cuándo fue la última vez que vió "Ber TV - Televisión de Bergantiños"?

Respuesta	% de respuestas	Personas
Hoy o ayer	24,6%	7.303
Menos de 7 días	22,8%	6.769
Menos de 15 días	1,8%	534
Menos de un mes	5,3%	1.574
Mas de un mes / no recuerda	45,5%	13.508



Pregunta - ...En esta ocasión, ¿cuánto tiempo dedicó a verla?

Respuesta	% de respuestas
Menos de 15 minutos	15,6%
De 15 a 30 minutos	37,5%
Entre media y una hora	40,0%
Entre una y dos horas	5,0%
Más de dos horas	1,9%

min / día	desviación
12,3	15,5

Poblaciones próximas

Análisis cuantitativo

Última actualización	Septiembre de 2007
Población de los municipios de la muestra	19.638
Municipios	Cabana de Bergantiños Ponteceso Coristanco

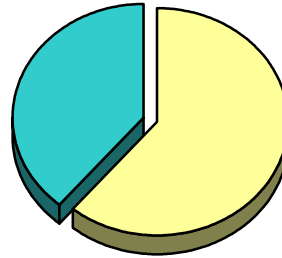
INFORTÉCNICA

REF:son-bertv01/s07

Muestra: población mayor de 15 años de: Poblaciones próximas

Pregunta - ¿Conoce la emisora "Ber TV - Televisión de Bergantiños"?

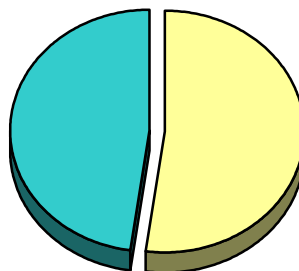
Respuesta	Porcentaje
Sí	61,2%
No	38,8%



Grado de conocimiento de la población respecto al nombre de la emisora

Pregunta - ¿Tiene sintonizada "Ber TV - Televisión de Bergantiños" en su televisor?

Respuesta	Porcentaje
Sí	52,1%
No	47,9%



Porcentaje de sintonización

INFORTÉCNICA

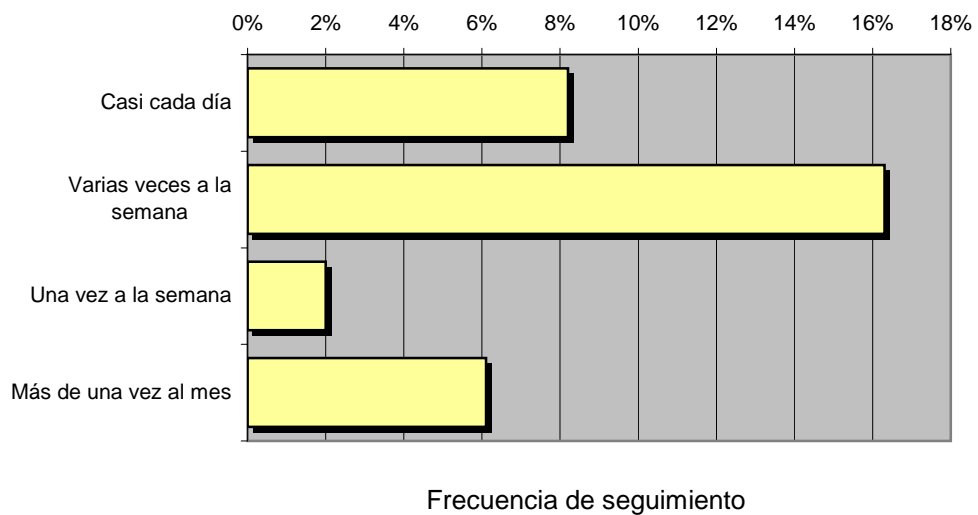
REF:son-bertv01/s07

Muestra: población mayor de 15 años de: Poblaciones próximas

Pregunta - ¿Con qué frecuencia sigue la emisora?

Respuesta	Porcentaje	Personas
Casi cada día	8,2%	1.610
Varias veces a la semana	16,3%	3.201
Una vez a la semana	2,0%	393
Más de una vez al mes	6,1%	1.198

Esta emisora es seguida habitualmente por **6.402** personas del área indicada.



INFORTÉCNICA

REF:son-bertv01/s07

Muestra: población mayor de 15 años de: Poblaciones próximas

Pregunta - ¿Cuántos minutos al día dedica a Población mayor de 15 años de Carballo y comarca de Bergantiños.?

min / día	desviación	SHARE	GRPs	Horas de audiencia diaria
9,3	19,0	4,8%	948	3.032,8

min / día: media de minutos diarios que dedica la población del área específica a la emisora

Desviación estándar sobre la media: muestra la dispersión de valores sobre la media, cuanto mayor es la desviación más dispersión de respuestas.

SHARE: cuota de audiencia, expresada en porcentaje, respecto al resto de emisoras.

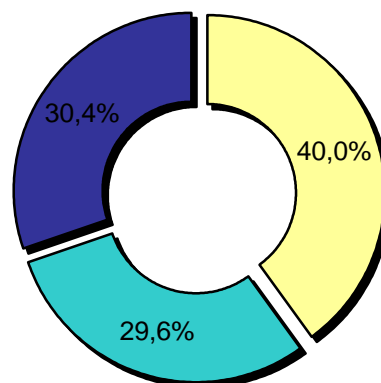
GRPs: cuota de audiencia, expresada en número de personas, respecto al resto de emisoras.

Horas de audiencia diaria: total de horas de seguimiento que dedica el conjunto de la población.

Pregunta - En cuanto a la recepción de la señal "Ber TV - Televisión de Bergantiños" ¿se recibe bien, regular o mal?

Respuesta	Porcentaje
Bien	40,0%
Regular	29,6%
Mal	30,4%

<input type="checkbox"/> Bien
<input type="checkbox"/> Regular
<input type="checkbox"/> Mal



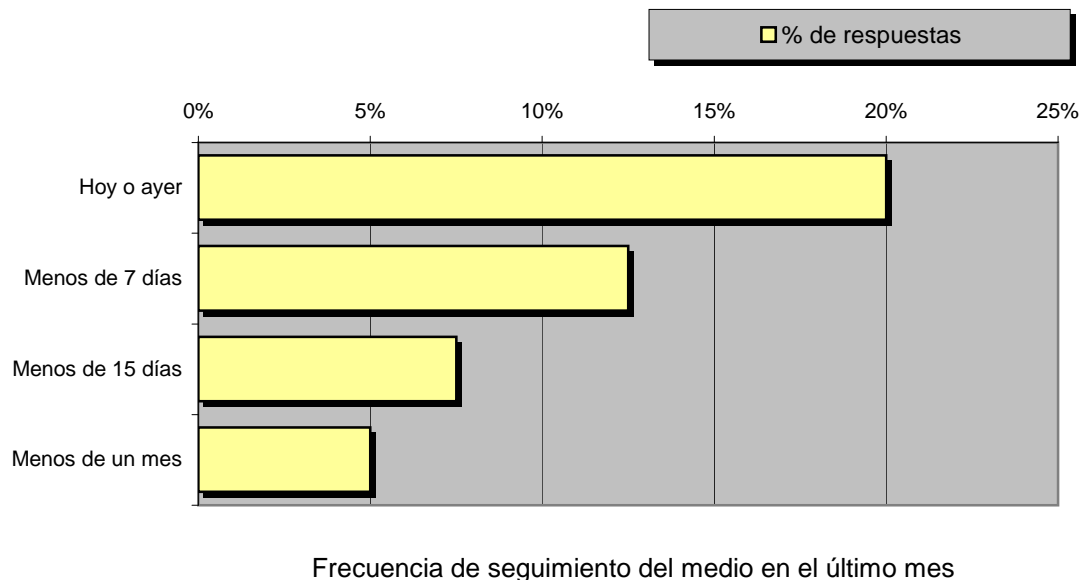
INFORTÉCNICA

REF:son-bertv01/s07

Muestra: población mayor de 15 años de: Poblaciones próximas

Pregunta - ¿Aproximadamente, cuándo fue la última vez que vio "Ber TV - Televisión de Bergantiños"?

Respuesta	% de respuestas	Personas
Hoy o ayer	20,0%	3.928
Menos de 7 días	12,5%	2.455
Menos de 15 días	7,5%	1.473
Menos de un mes	5,0%	982



Pregunta - ...En esta ocasión, ¿cuánto tiempo dedicó a verla?

Respuesta	% de respuestas
Menos de 15 minutos	36,4%
De 15 a 30 minutos	9,1%
Entre media y una hora	40,9%
Entre una y dos horas	12,0%
Más de dos horas	1,6%

min / día	desviación
11,6	20,4

Análisis por grupos de sexo y edad

Los datos que se presentan a continuación están basados en el conjunto de la muestra y no son proporcionales a la población de cada área.

Datos obtenidos:

- Conocimiento del nombre de la emisora por sexos y edades.
- Tiempo de dedicación diario por sexos y edades.
- Tiempo de dedicación diario de los habituales a la emisora por sexos y edades.

INFORTÉCNICA

REF:son-bertv01/s07

Muestra: población mayor de 15 años de toda el área de la muestra.

Pregunta - ¿Conoce la emisora "Ber TV - Televisión de Bergantiños"?

Análisis comparativo por grupos de sexo

Resp / Grupo	Hombres	Mujeres
Sí	61,9%	64,1%
No	38,1%	35,9%

Hombres

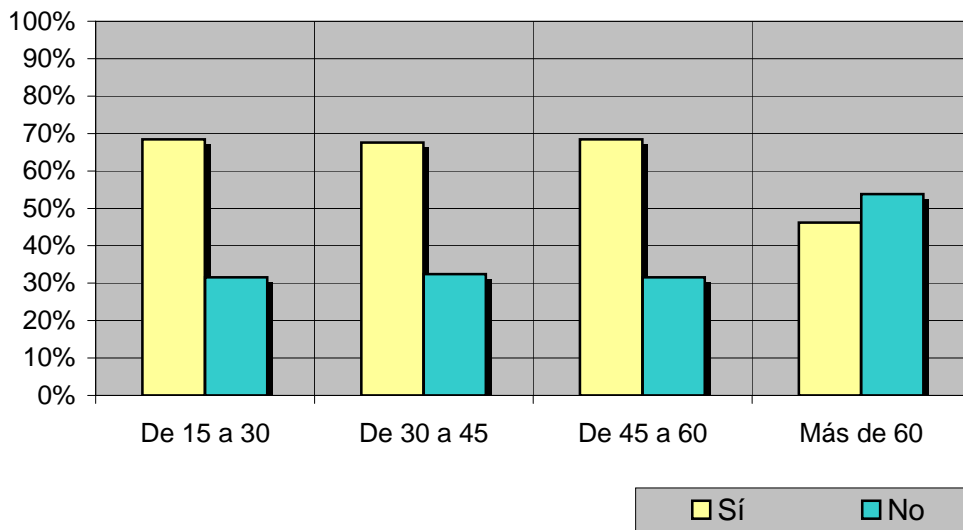


Mujeres



Análisis comparativo por grupos de edad

Resp \ Grupo	De 15 a 30	De 30 a 45	De 45 a 60	Más de 60
Sí	68,4%	67,6%	68,4%	46,2%
No	31,6%	32,4%	31,6%	53,8%



INFORTÉCNICA

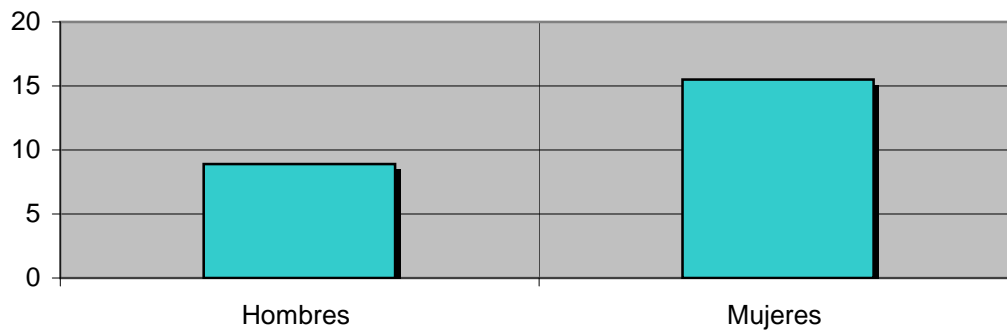
REF:son-bertv01/s07

Muestra: población mayor de 15 años de toda el área de la muestra.

Pregunta - ¿Cuántos minutos al día dedica a "Ber TV - Televisión de

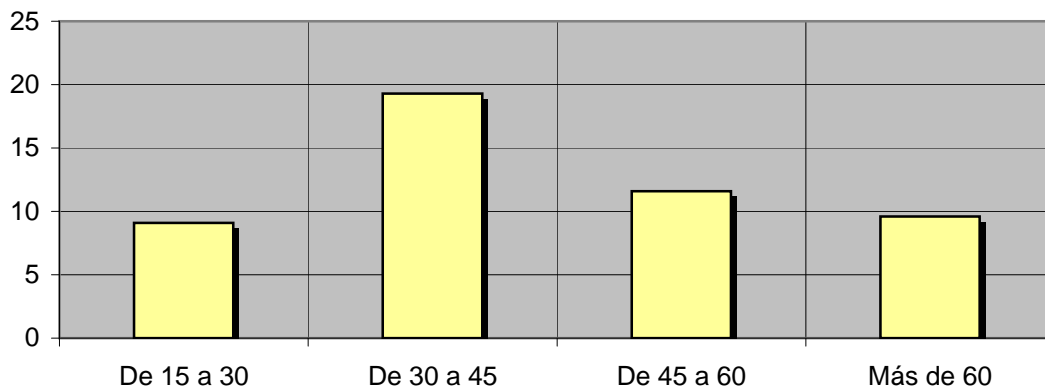
Análisis por sexos:

Hombres	Mujeres
8,9	15,5



Análisis por grupos de edad:

De 15 a 30	De 30 a 45	De 45 a 60	Más de 60
9,1	19,3	11,6	9,6



INFORTÉCNICA

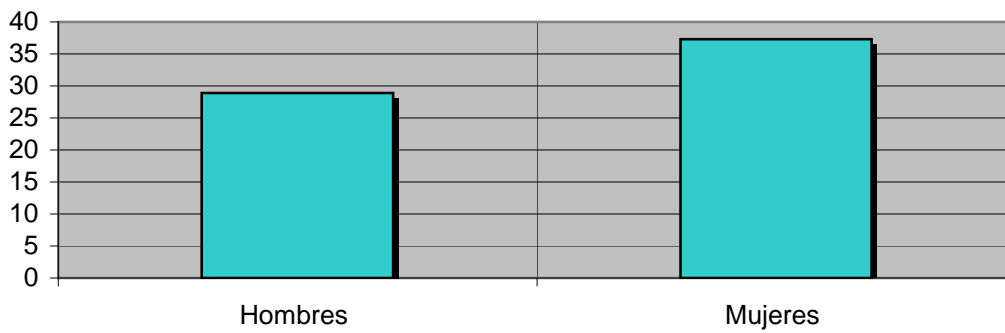
REF:son-bertv01/s07

Muestra: Población que sigue la emisora, por lo menos ocasionalmente.

Pregunta - ¿Cuántos minutos al día dedica a "Ber TV - Televisión de

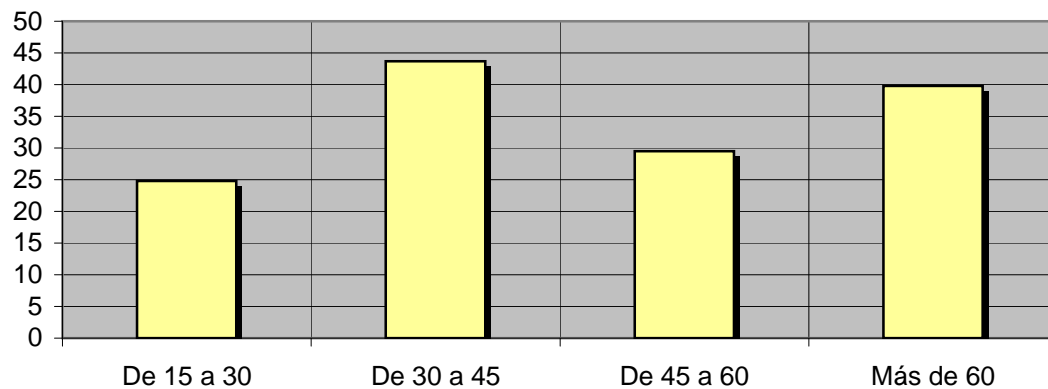
Análisis de sus seguidores por sexos:

Hombres	Mujeres
28,9	37,3



Análisis de sus seguidores por grupos de edad:

De 15 a 30	De 30 a 45	De 45 a 60	Más de 60
24,8	43,7	29,5	39,8



Análisis sobre los seguidores habituales de la emisora

Se consideran habituales aquellos que dedican una media de más de un minuto al día a la emisora.

Datos obtenidos:

- Distribución de la audiencia durante el día
- Distribución de la audiencia durante la semana

INFORTÉCNICA

REF:son-bertv01/s07

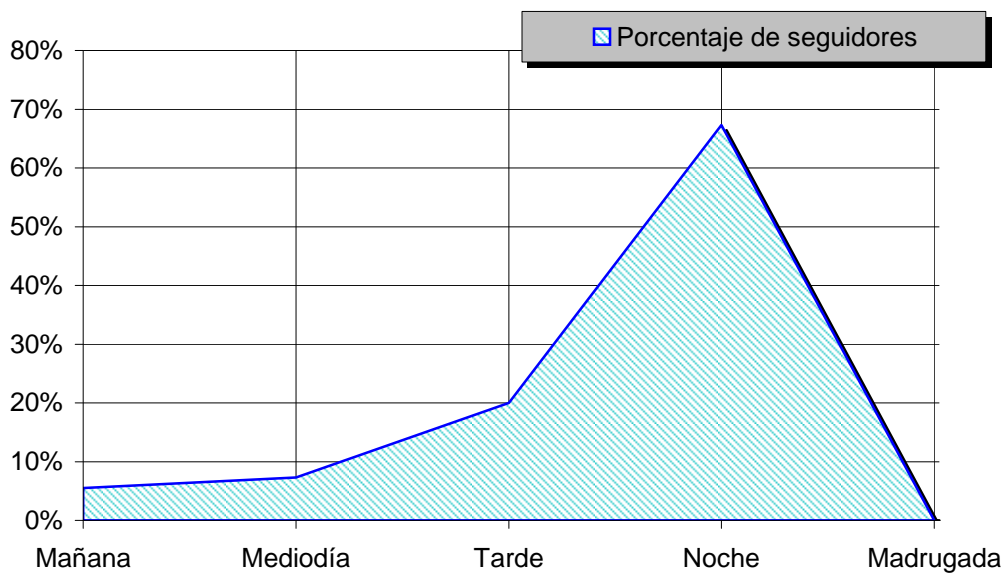
Muestra: Población habitual de la emisora.

Pregunta - ¿A qué horas sigue habitualmente "Ber TV - Televisión de Bergantiños"?

- A. Mañana (6h - 12h)
- B. Mediodía (12h - 16h)
- C. Tarde (16h - 20h)
- D. Noche (20h - 1h)
- E. Madrugada (1h - 6h)

Análisis general

Respuesta	Porcentaje de seguidores
Mañana	5,5%
Mediodía	7,3%
Tarde	20,0%
Noche	67,3%
Madrugada	<1%



Distribución de la audiencia durante el día

Los resultados obtenidos son un reflejo del horario más común de sintonización de la emisora. Lo que no significa que no la sigan fuera del horario más habitual.

INFORTÉCNICA

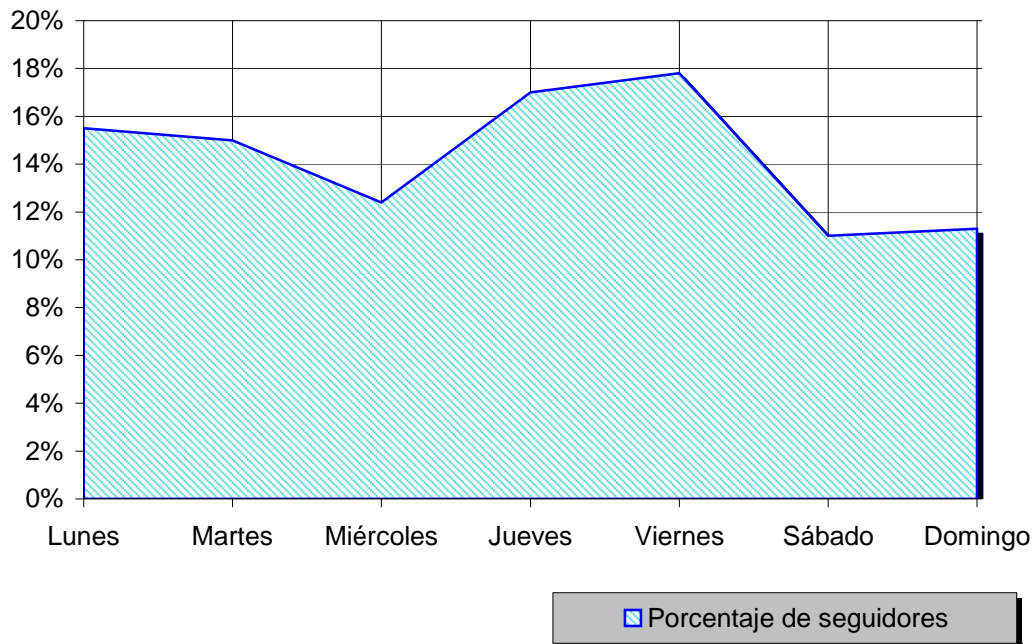
REF:son-bertv01/s07

Muestra: Población habitual de la emisora.

Pregunta - ¿Qué días de la semana suele ver "Ber TV - Televisión de Bergantiños"?

Análisis general

Respuesta	Porcentaje de seguidores
Lunes	15,5%
Martes	15,0%
Miércoles	12,4%
Jueves	17,0%
Viernes	17,8%
Sábado	11,0%
Domingo	11,3%



Distribución de la audiencia durante los días de la semana
