

**ESTUDIO DE AUDIENCIA**  
**"RKM Radio"**

## **FICHA TÉCNICA**

<b>Empresa que realiza el estudio</b>	Información Técnica y Científica SL (Infortécnica)
<b>Muestra</b>	504 personas.
<b>Margen de error de la muestra</b>	Trabajando a un nivel de confianza del 95,5% (dos sigma), el margen de error es inferior al 5% para el conjunto de la muestra.
<b>Universo</b>	Población mayor de 15 años de las principales poblaciones del área de cobertura de la emisora.
<b>Tipo de entrevista</b>	Telefónica, aleatoria y de distribución proporcional a la extensión de la población, obteniendo una muestra proporcional y significativa de cada grupo de sexo y edad.
<b>Fecha del sondeo</b>	Junio de 2007
<b>Horario de las entrevistas</b>	Entre las 18:00 y las 22:00 horas de los días laborales.
<b>Datos de Infortécnica</b>	C/ Lepanto 422 08025 Barcelona Tel: 934334243 Fax: 934351627 Más información en: <a href="http://www.infortecnica.com">Http://www.infortecnica.com</a>

## **“RKM”, UNA EMISORA DE RADIO TEMÁTICA SEGUIDA YA POR SEISCIENTAS MIL PERSONAS, DOBLA SU AUDIENCIA**

Tras el último estudio realizado en junio de 2007 “RKM” es una cadena de radio temática de contenido religioso conocida por cerca del 10 por ciento de la población de su extensa área de difusión, que cubre gran parte de España y cerca de 20 millones de habitantes.

De entre quienes la conocen, una tercera parte la sigue con frecuencia; es decir, un tres por ciento de la población de su área de difusión, cerca de 600.000 radioyentes, que dedican a la emisora una media de 35 minutos al día. Sobre el conjunto de la población, el tiempo medio de audiencia alcanza ya un minuto al día, lo que representa un share del 0,8 por ciento, el doble que en el anterior estudio. El GRP´s es próximo a 60.000 radioyentes.

Como se observa con relación al anterior estudio, a medida que aumenta el conocimiento de la emisora, su audiencia se incrementa de forma notable, dada la buena aceptación por parte de quienes la conocen.

## Principales poblaciones

### Análisis cuantitativo

<b>Última actualización</b>	Junio de 2007
<b>Población de los municipios de la muestra</b>	11.007.155
<b>Municipios</b>	Alicante/Alacant Barcelona Córdoba Palmas de Gran Canaria (Las) León Madrid Málaga Ourense Valladolid Vitoria-Gasteiz Zaragoza Coruña (A) Algeciras Gijón Oviedo Burgos Ciudad Real Gandia Jaén Jerez de la Frontera Ordizia Pamplona/Iruña Salamanca Donostia-San Sebastián Segovia Sevilla Toledo Cartagena Almería

# INFORTÉCNICA

REF:son-rkmradio01/j07

Pregunta - ¿Conoce la emisora "RKM Radio"?

Muestra: población mayor de 15 años.

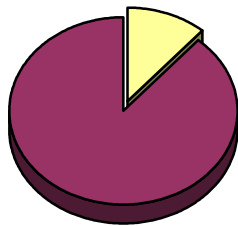
Análisis general

Resp / Grupo	Porcentaje	M. Error
Sí	9,7%	2,64%
No	90,3%	2,64%

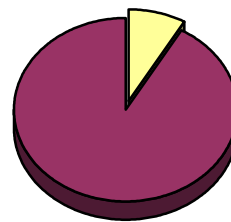
Análisis comparativo por grupos de sexo

Resp / Grupo	Hombres	Mujeres
Sí	11,5%	8,3%
No	88,5%	91,7%

Hombres

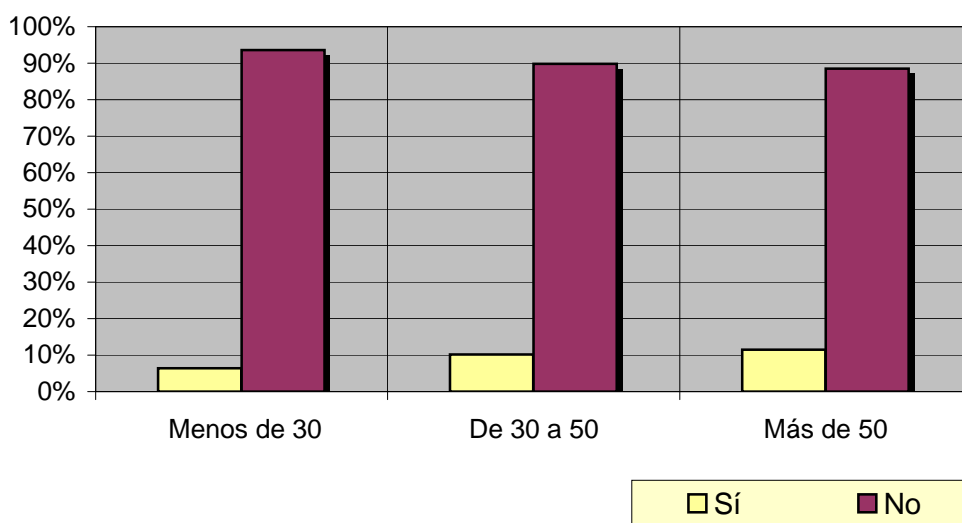


Mujeres



Análisis comparativo por grupos de edad

Resp \ Grupo	Menos de 30	De 30 a 50	Más de 50
Sí	6,4%	10,2%	11,5%
No	93,6%	89,8%	88,5%



# INFORTÉCNICA

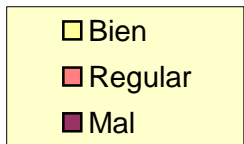
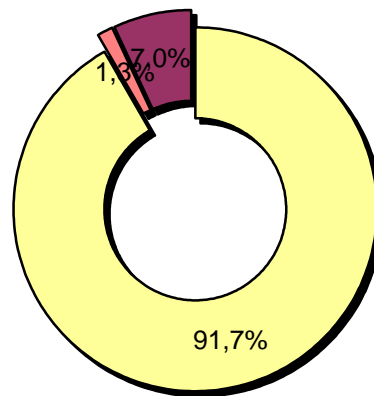
REF:son-rkmradio01/j07

Pregunta - En cuanto a la recepción de la señal "RKM Radio" ¿se recibe bien, regular o mal?

Muestra: población que conoce la emisora.

Análisis general

Respuesta	Porcentaje
Bien	91,7%
Regular	1,3%
Mal	7,0%



# INFORTÉCNICA

REF:son-rkmradio01/j07

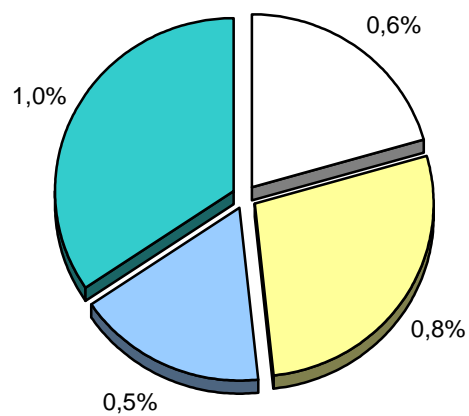
Pregunta - ¿Con qué frecuencia sigue la emisora?

- A. Casi cada día
- B. Varias veces a la semana
- C. Una vez a la semana
- D. Más de una vez al mes
- E. Nunca o casi nunca

Muestra: población mayor de 15 años.

Análisis general

Respuesta	Porcentaje de población	M. Error	Personas
Casi cada día	0,6%	0,69%	66.043
Varias veces a la semana	0,8%	0,79%	88.057
Una vez a la semana	0,5%	0,63%	55.036
Más de una vez al mes	1,0%	0,89%	110.072



<input type="checkbox"/> Casi cada día
<input type="checkbox"/> Varias veces a la semana
<input type="checkbox"/> Una vez a la semana
<input type="checkbox"/> Más de una vez al mes

# INFORTÉCNICA

REF:son-rkmradio01/j07

Pregunta - ¿Cuántos minutos al día dedica a "RKM Radio"?

Muestra: población mayor de 15 años.

Minutos al día (análisis general)

min / día	desviación
1,0	12,3

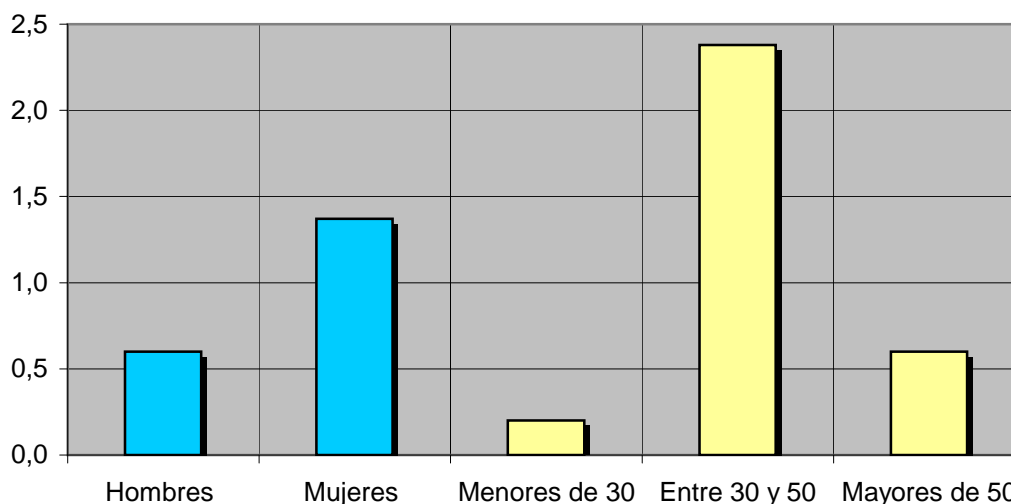
Datos específicos de Principales poblaciones.

SHARE	GRPs	Horas de audiencia diaria
0,8%	59.316	179.746,8

Minutos al día (por sexos y edades)

Hombres	Mujeres	Menores de 30	Entre 30 y 50	Mayores de 50
0,6	1,4	0,2	2,4	0,6

Minutos al día (por sexos y edades)



El **SHARE** es la cuota de audiencia o porcentaje de audiencia respecto a las otras emisoras.

El **GRPs** es el **SHARE** expresado en número de personas, medida que está en relación directa con la población del área encuestada.

Las **Horas de audiencia diaria** son el total de horas de seguimiento que dedica el conjunto de la población.

## **Análisis sobre los habituales de la emisora**

Se consideran habituales aquellos que dedican una media de más de un minuto al día a la emisora.

# INFORTÉCNICA

REF:son-rkmradio01/j07

Pregunta - ¿Cuántos minutos al día dedica a "RKM Radio"?

Muestra: habituales de la emisora.

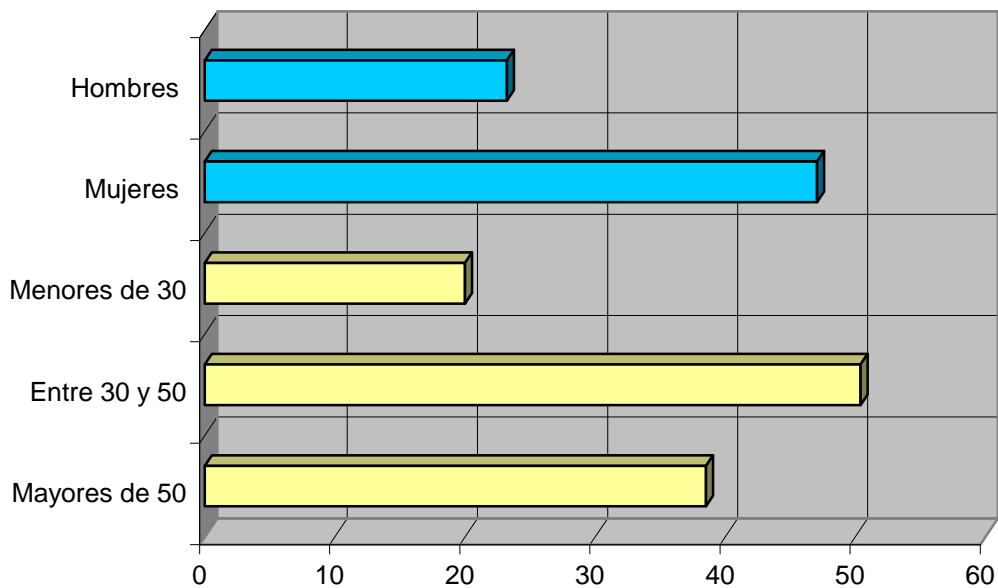
Minutos al día (análisis general)

min / día	desviación
35,8	71,3

Minutos al día (por sexos y edades)

Hombres	Mujeres	Menores de 30	Entre 30 y 50	Mayores de 50
23,2	47,0	20,0	50,4	38,5

Minutos al día (por sexos y edades)



# INFORTÉCNICA

REF:son-rkmradio01/j07

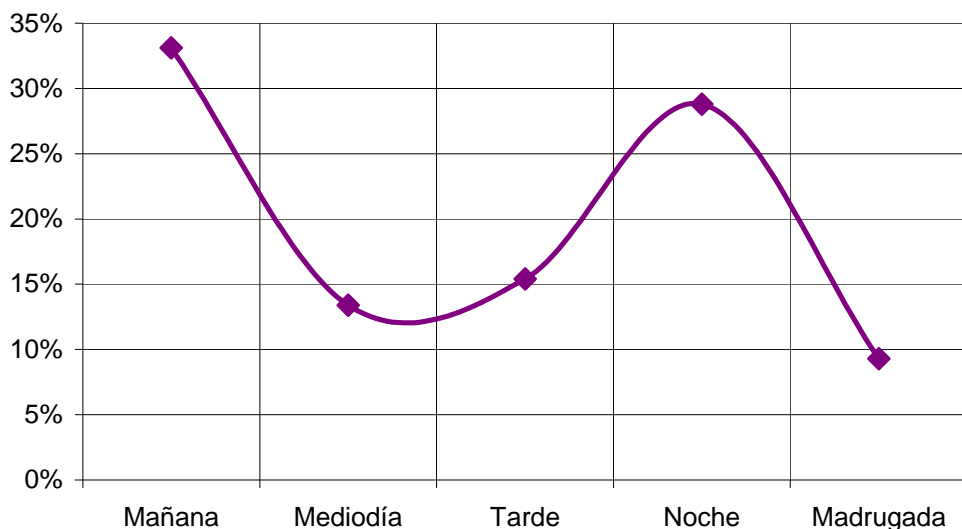
Pregunta - ¿A qué horas sigue habitualmente "RKM Radio"?

- A. Mañana (6h - 12h)
- B. Mediodía (12h - 16h)
- C. Tarde (16h - 20h)
- D. Noche (20h - 1h)
- E. Madrugada (1h - 6h)

Análisis general

Respuesta	Porcentaje de seguidores
Mañana	33,1%
Mediodía	13,4%
Tarde	15,4%
Noche	28,8%
Madrugada	9,3%

Destacan los programas Amigos con Lourdes y Tren de la Vida.



—◆— Porcentaje de seguidores

Nota

Los resultados obtenidos son un reflejo del horario más común de sintonización de la emisora. Lo que no significa que no la sigan fuera del horario más habitual.