

ESTUDIO DE AUDIENCIA
"Solidaria TV"

FICHA TÉCNICA

Empresa que realiza el estudio	Información Técnica y Científica SL (Infortécnica)
Muestra	510 personas
Universo	Población mayor de 15 años de las principales poblaciones del área de cobertura.
Tipo de entrevista	Telefónica, aleatoria y de distribución proporcional a la extensión de la población, obteniendo una muestra proporcional y significativa de cada grupo de sexo y edad.
Fecha del sondeo	Junio de 2007
Horario de las entrevistas	Entre las 18:00 y las 22:00 horas de los días laborales.
Datos de Infortécnica	C/ Lepanto 422 08025 Barcelona Tel: 934334243 Fax: 934334239 Más información en: Http://www.infortecnica.com

“SOLIDARIA TV”, 150.000 TELESPECTADORES LA SIGUEN DE FORMA HABITUAL

Tras el último sondeo realizado en junio de 2007, “Solidaria TV” es una cadena de televisión temática de contenido religioso conocida ya por un 3,4 por ciento de la población de su extensa área de difusión, que cubre gran parte de España y más de 15 millones de habitantes. Se encuentra presintonizada en un dos por ciento de los televisores. La mitad de quienes la conocen, la sigue de forma habitual; cerca del dos por ciento de la población de su área de difusión, más de 150.000 telespectadores, dedicando a la emisora una media de 20 minutos al día, dos más que en el anterior estudio.

Sobre el conjunto de la población, el tiempo medio de audiencia se aproxima a medio minuto al día, con un share del 0,18 por ciento. El GRP´s es próximo a 20.000 telespectadores, índice elevado si tenemos en cuenta que se trata de una cadena temática.

Principales poblaciones del área de cobertura

Análisis cuantitativo

Última actualización	Junio de 2007
Población de los municipios de la muestra	9.053.688
Municipios	Alicante/Alacant Barcelona Córdoba Palmas de Gran Canaria (Las) León Madrid Málaga Ourense Valladolid Vitoria-Gasteiz Zaragoza Murcia Vigo Pontevedra Valladolid Almería

INFORTÉCNICA

REF:son-solidariatv01/j07

Pregunta - ¿Conoce la emisora "Solidaria TV", antes llamada Tverbo?

Muestra: población mayor de 15 años.

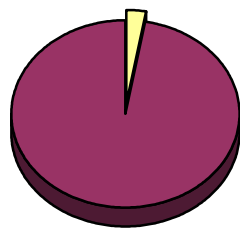
Análisis general

Resp / Grupo	Porcentaje	M. Error
Sí	3,4%	1,60%
No	96,6%	1,60%

Análisis comparativo por grupos de sexo

Resp / Grupo	Hombres	Mujeres
Sí	2,9%	3,8%
No	97,1%	96,2%

Hombres

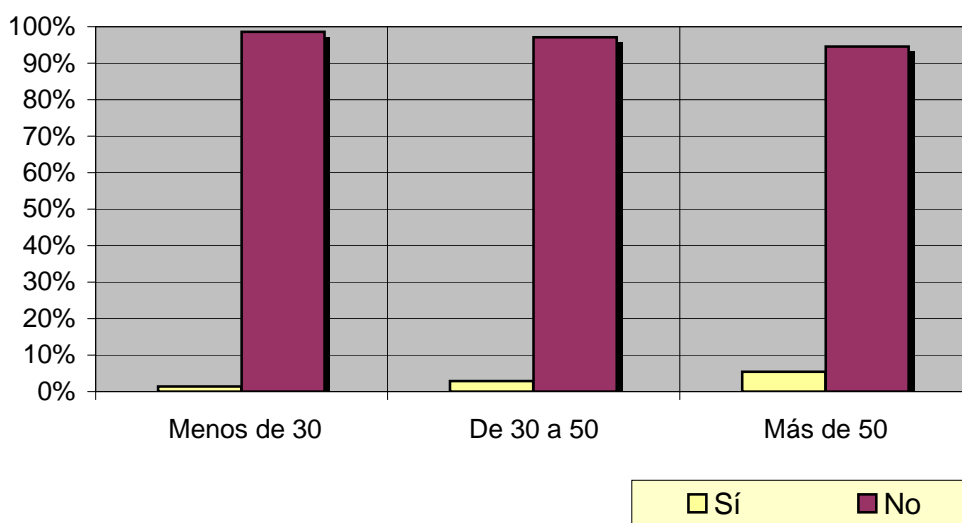


Mujeres



Análisis comparativo por grupos de edad

Resp \ Grupo	Menos de 30	De 30 a 50	Más de 50
Sí	1,4%	2,9%	5,4%
No	98,6%	97,1%	94,6%



INFORTÉCNICA

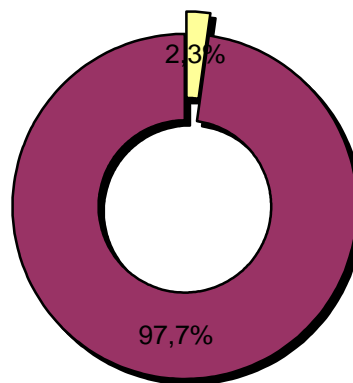
REF:son-solidariatv01/j07

Pregunta - ¿Tiene sintonizada "Solidaria TV" en su televisor?

Muestra: población mayor de 15 años.

Análisis general

Resp / Grupo	Porcentaje	M. Error
Sí	2,3%	1,33%
No	97,7%	1,33%

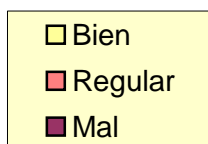
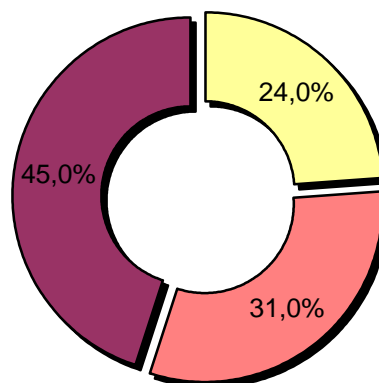


Pregunta - En cuanto a la recepción de la señal "Solidaria TV" ¿se recibe bien, regular o mal?

Muestra: población que conoce la emisora.

Análisis general

Respuesta	Porcentaje
Bien	24,0%
Regular	31,0%
Mal	45,0%



INFORTÉCNICA

REF:son-solidariatv01/j07

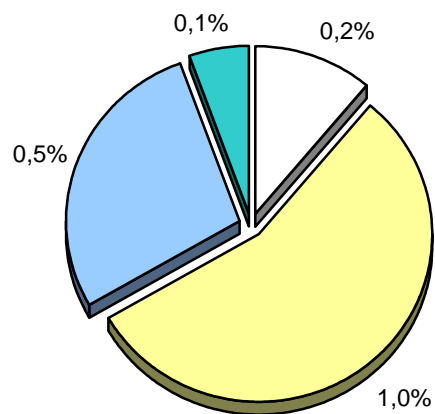
Pregunta - ¿Con qué frecuencia sigue esta emisora?

- A. Casi cada día
- B. Varias veces a la semana
- C. Una vez a la semana
- D. Más de una vez al mes
- E. Nunca o casi nunca

Muestra: población mayor de 15 años.

Análisis general

Respuesta	Porcentaje de población	M. Error
Casi cada día	0,2%	0,40%
Varias veces a la semana	1,0%	0,88%
Una vez a la semana	0,5%	0,62%
Más de una vez al mes	0,1%	0,28%



- Casi cada día
- Varias veces a la semana
- Una vez a la semana
- Más de una vez al mes

INFORTÉCNICA

REF:son-solidariatv01/j07

Pregunta - ¿Cuántos minutos al día dedica a "Solidaria TV"?

Muestra: población mayor de 15 años.

Minutos al día (análisis general)

min / día	desviación
0,40	1,85

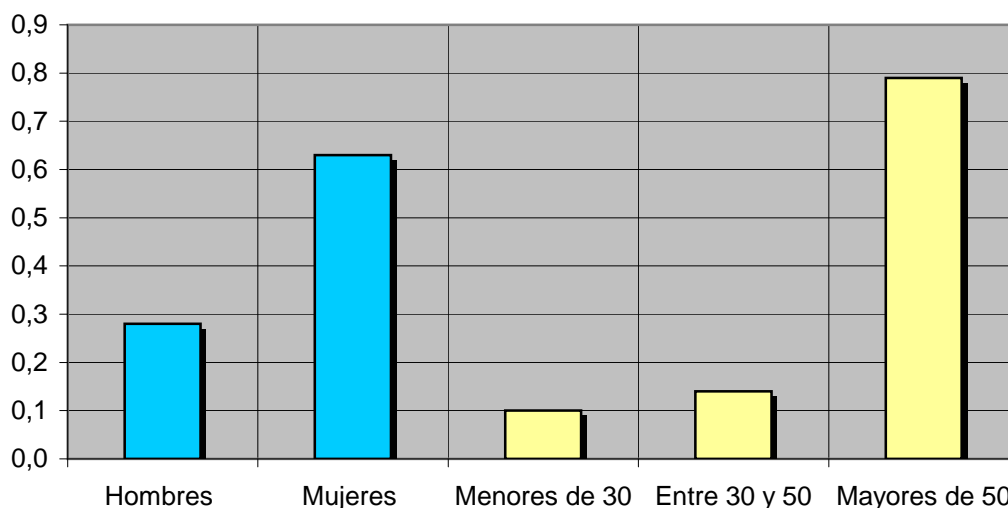
Datos específicos de Principales poblaciones del área de cobertura.

SHARE	GRPs	Horas de audiencia diaria
0,18%	16.297	60.357,9

Minutos al día (por sexos y edades)

Hombres	Mujeres	Menores de 30	Entre 30 y 50	Mayores de 50
0,28	0,63	0,10	0,14	0,79

Minutos al día (por sexos y edades)



El **SHARE** es la cuota de audiencia o porcentaje de audiencia respecto a las otras emisoras.

El **GRPs** es el **SHARE** expresado en número de personas, medida que está en relación directa con la población del área encuestada.

Las **Horas de audiencia diaria** son el total de horas de seguimiento que dedica el conjunto de la población.

INFORTÉCNICA

REF:son-solidariatv01/j07

Pregunta - ¿Cuántos minutos al día dedica a "Solidaria TV"?

Muestra: seguidores habituales de la emisora

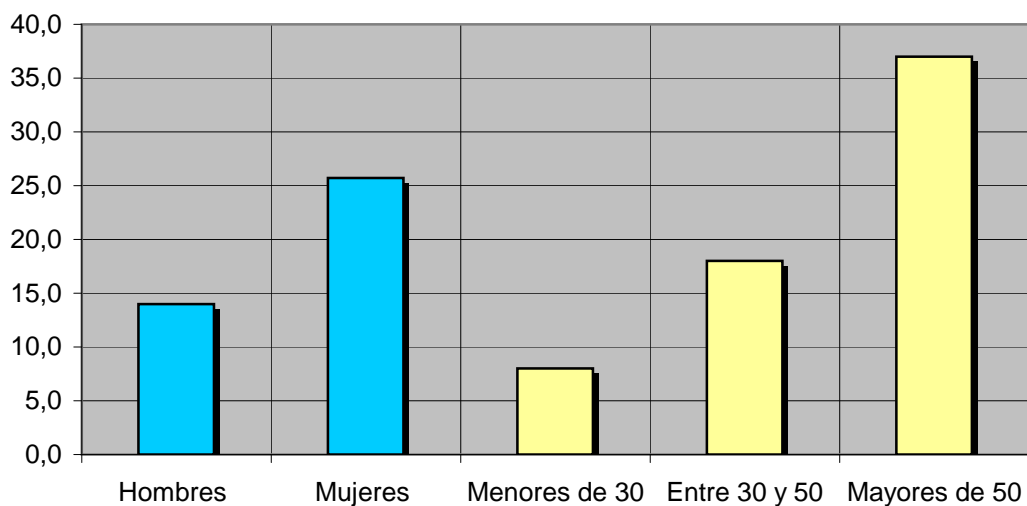
Minutos al día (análisis general)

min / día
20,1

Minutos al día (por sexos y edades)

Hombres	Mujeres	Menores de 30	Entre 30 y 50	Mayores de 50
14,0	25,7	8,0	18,0	37,0

Minutos al día (por sexos y edades)



El **SHARE** es la cuota de audiencia o porcentaje de audiencia respecto a las otras emisoras.

El **GRPs** es el SHARE expresado en número de personas, medida que está en relación directa con la población del área encuestada.