

ESTUDIO DE AUDIENCIA
"TV Mallorca"

FICHA TÉCNICA

Empresa que realiza el estudio	Información Técnica y Científica SL (Infortécnica)
Muestra	507 personas.
Margen de error de la muestra	Trabajando a un nivel de confianza del 95,5% (dos sigma), el margen de error es inferior al 5% para el conjunto de la muestra.
Universo	Población mayor de 15 años de la isla de Mallorca.
Tipo de entrevista	Telefónica, aleatoria y de distribución proporcional a la extensión de la población, obteniendo una muestra proporcional y significativa de cada grupo de sexo y edad.
Fecha del sondeo	Junio de 2007
Horario de las entrevistas	Entre las 18:00 y las 22:00 horas de los días laborales.
Datos de Infortécnica	C/ Lepanto 422 08025 Barcelona Tel: 934334243 Fax: 934351627 Más información en: Http://www.infortecnica.com

“TV Mallorca”, aumenta su audiencia un 50 por ciento durante la primavera

Tras el último sondeo realizado en junio de 2007, "TV Mallorca" es conocida por un 63 por ciento de la población de la isla de Mallorca. Se encuentra sintonizada en la mitad de los televisores y es seguida de forma habitual por 211.000 personas. Cerca de 100.000 telespectadores la ven cada día, dedicando a la emisora una media de 23 minutos.

Sobre el conjunto de la población de Mallorca, el tiempo medio de audiencia es superior a cinco minutos, obteniendo una cuota de audiencia próxima al tres por ciento de share. El GRP's resultante en el conjunto de su área de difusión es superior a 22.500 telespectadores, con un aumento del 50 por ciento sobre el anterior estudio.

La emisora es seguida por todos los grupos de sexo y edad.

Análisis cuantitativo de la audiencia de la emisora por ár

Datos obtenidos en cada área

- Grado de conocimiento de la población respecto al nombre de la emisora.
- Porcentaje de sintonización.
- Frecuencia de seguimiento.
- Número de personas que siguen la emisora habitualmente.
- SHARE
- GRPs
- Calidad de recepción.
- Horas de dedicación diaria a la emisora

eas

Área de Palma

Análisis cuantitativo

Última actualización	Junio de 2007
Población de los municipios de la muestra	375.048
Municipios	Palma de Mallorca

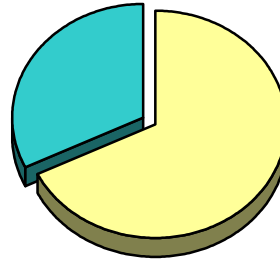
INFORTÉCNICA

REF:son-tvmallorca01/j07

Muestra: población mayor de 15 años de: Área de Palma

Pregunta - ¿Conoce la emisora de TV local "TV Mallorca"?

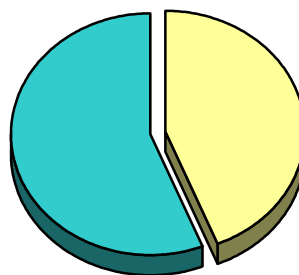
Respuesta	Porcentaje
Sí	67,8%
No	32,2%



Grado de conocimiento de la población respecto al nombre de la emisora

Pregunta - ¿Tiene sintonizada "TV Mallorca" en su televisor?

Respuesta	Porcentaje
Sí	43,8%
No	56,3%



Porcentaje de sintonización

INFORTÉCNICA

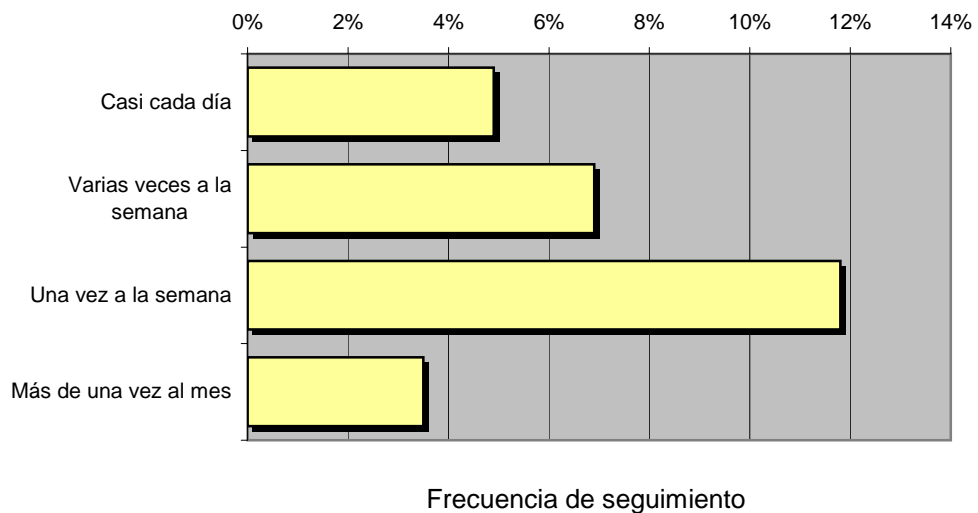
REF:son-tvmallorca01/j07

Muestra: población mayor de 15 años de: Área de Palma

Pregunta - ¿Con qué frecuencia sigue la emisora?

Respuesta	Porcentaje	Personas
Casi cada día	4,9%	18.377
Varias veces a la semana	6,9%	25.878
Una vez a la semana	11,8%	44.256
Más de una vez al mes	3,5%	13.127

Esta emisora es seguida habitualmente por **101.638** personas de esta área.



INFORTÉCNICA

REF:son-tvmallorca01/j07

Muestra: población mayor de 15 años de: Área de Palma

Pregunta - ¿Cuántos minutos al día dedica a "TV Mallorca"?

min / día	desviación	SHARE	GRPs	Horas de audiencia diaria
7,5	26,1	3,9%	14.740	47.168,5

min / día: media de minutos diarios que dedica la población del área específica a la emisora

Desviación estándar sobre la media: muestra la dispersión de valores sobre la media.

SHARE: cuota de audiencia, expresada en porcentaje, respecto al resto de emisoras.

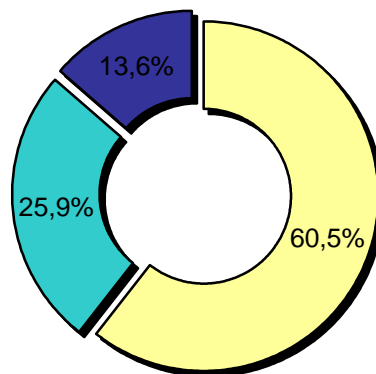
GRPs: cuota de audiencia, expresada en número de personas, respecto al resto de emisoras.

Horas de audiencia diaria son el total de horas de seguimiento que dedica la población.

Pregunta - En cuanto a la recepción de la señal "TV Mallorca" ¿se recibe bien, regular o mal?

Respuesta	Porcentaje
Bien	60,5%
Regular	25,9%
Mal	13,6%

□ Bien
■ Regular
■ Mal



Isla de Mallorca (exceptuando Palma)

Análisis cuantitativo

Última actualización	Junio de 2007
Población de los municipios de la muestra	415.715
Municipios	Resto de la isla

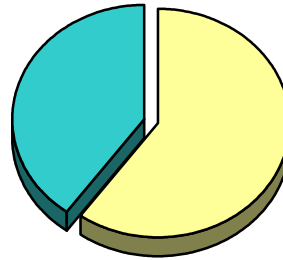
INFORTÉCNICA

REF:son-tvmallorca01/j07

Muestra: población mayor de 15 años de: Isla de Mallorca (exceptuando Palma)

Pregunta - ¿Conoce la emisora "TV Mallorca"?

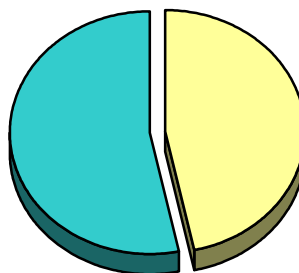
Respuesta	Porcentaje
Sí	60,0%
No	40,0%



Grado de conocimiento de la población respecto al nombre de la emisora

Pregunta - ¿Tiene sintonizada "TV Mallorca" en su televisor?

Respuesta	Porcentaje
Sí	46,7%
No	53,3%



Porcentaje de sintonización

INFORTÉCNICA

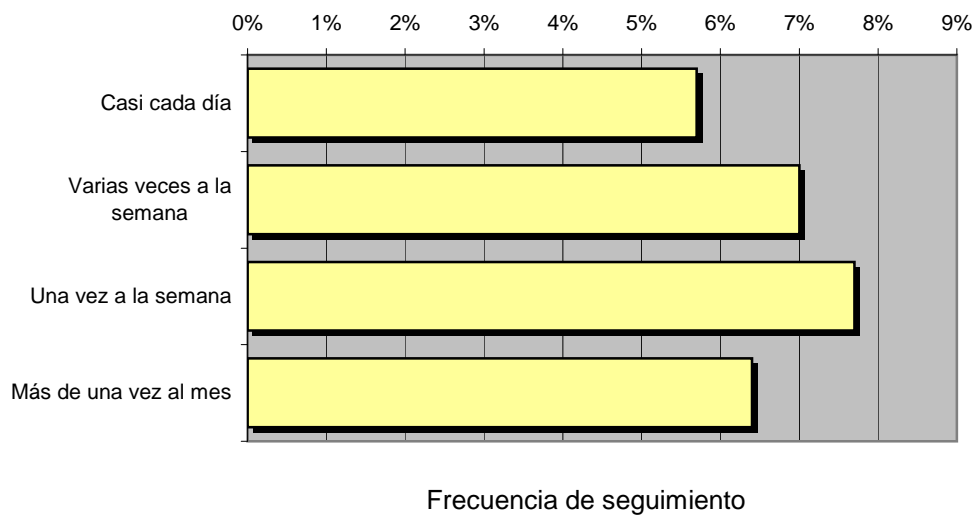
REF:son-tvmallorca01/j07

Muestra: población mayor de 15 años de: Isla de Mallorca (exceptuando Palma)

Pregunta - ¿Con qué frecuencia sigue la emisora?

Respuesta	Porcentaje	Personas
Casi cada día	5,7%	23.696
Varias veces a la semana	7,0%	29.100
Una vez a la semana	7,7%	32.010
Más de una vez al mes	6,4%	26.606

Esta emisora es seguida habitualmente por **111.412** personas de esta área.



INFORTÉCNICA

REF:son-tvmallorca01/j07

Muestra: población mayor de 15 años de: Isla de Mallorca (exceptuando Palma)

Pregunta - ¿Cuántos minutos al día dedica a Población mayor de 15 años de la isla de Mallorca.?

min / día	desviación	SHARE	GRPs	Horas de audiencia diaria
3,7	8,5	1,9%	7.968	25.497,2

min / día: media de minutos diarios que dedica la población del área específica a la emisora

Desviación estándar sobre la media: muestra la dispersión de valores sobre la media, cuanto mayor es la desviación más dispersión de respuestas.

SHARE: cuota de audiencia, expresada en porcentaje, respecto al resto de emisoras.

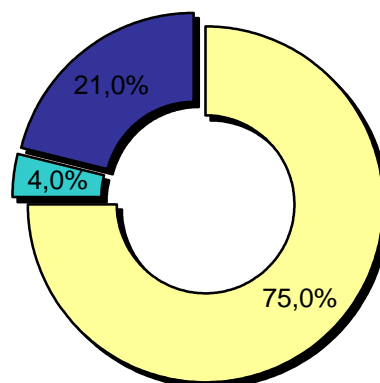
GRPs: cuota de audiencia, expresada en número de personas, respecto al resto de emisoras.

Horas de audiencia diaria son el total de horas de seguimiento que dedica la población.

Pregunta - En cuanto a la recepción de la señal "TV Mallorca" ¿se recibe bien, regular o mal?

Respuesta	Porcentaje
Bien	75,0%
Regular	4,0%
Mal	21,0%

<input type="checkbox"/> Bien
<input type="checkbox"/> Regular
<input type="checkbox"/> Mal



Análisis por grupos de sexo y edad

Los datos que se presentan a continuación están basados en el conjunto de la muestra y no son proporcionales a la población de cada área.

Datos obtenidos:

- Conocimiento del nombre de la emisora por sexos y edades.
- Frecuencia de seguimiento por sexos y edades.
- Tiempo de dedicación diario por sexos y edades.
- Tiempo de dedicación diario de los habituales a la emisora por sexos y edades.

INFORTÉCNICA

REF:son-tvmallorca01/j07

Muestra: población mayor de 15 años de toda el área de la muestra.

Pregunta - ¿Conoce la emisora "TV Mallorca"?

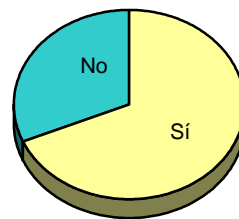
Análisis comparativo por grupos de sexo

Resp / Grupo	Hombres	Mujeres
Sí	64,4%	68,6%
No	35,6%	31,4%

Hombres

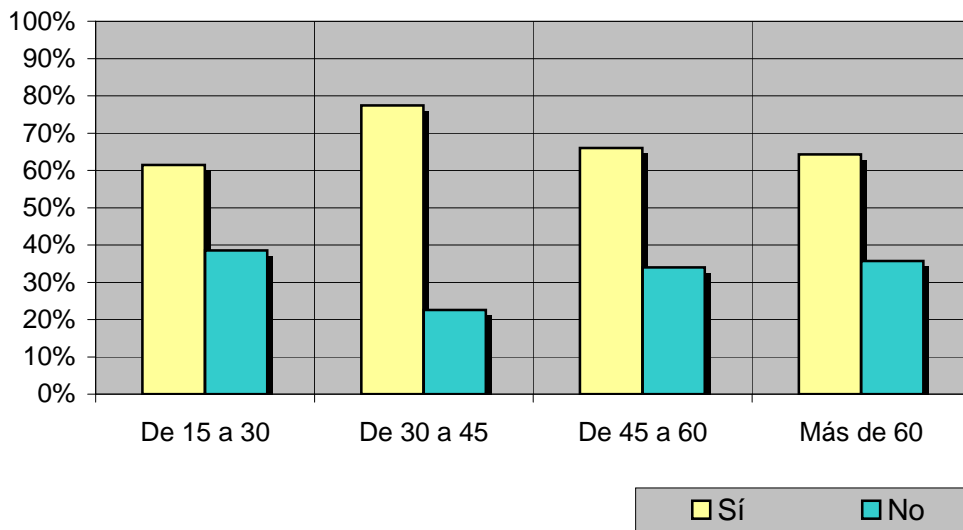


Mujeres



Análisis comparativo por grupos de edad

Resp \ Grupo	De 15 a 30	De 30 a 45	De 45 a 60	Más de 60
Sí	61,5%	77,4%	66,0%	64,3%
No	38,5%	22,6%	34,0%	35,7%



INFORTÉCNICA

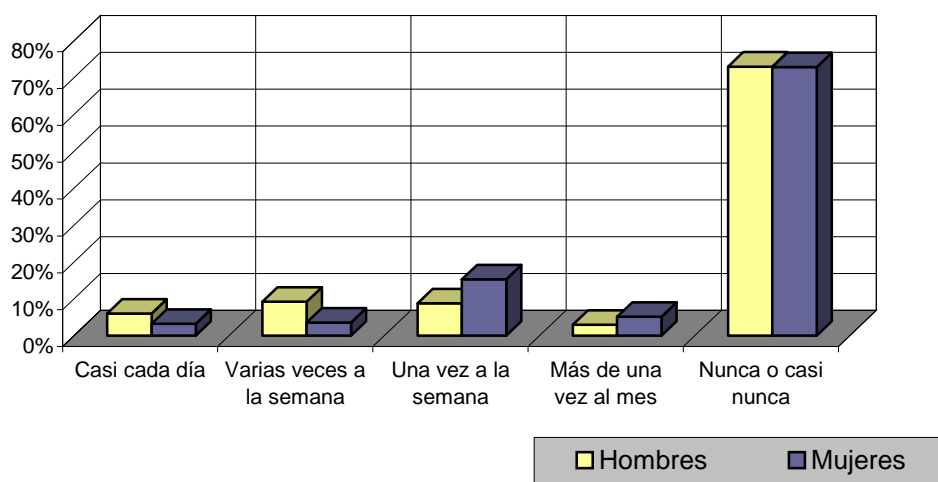
REF:son-tvmallorca01/j07

Muestra: población mayor de 15 años de toda el área de la muestra.

Pregunta - ¿Con qué frecuencia sigue la emisora?

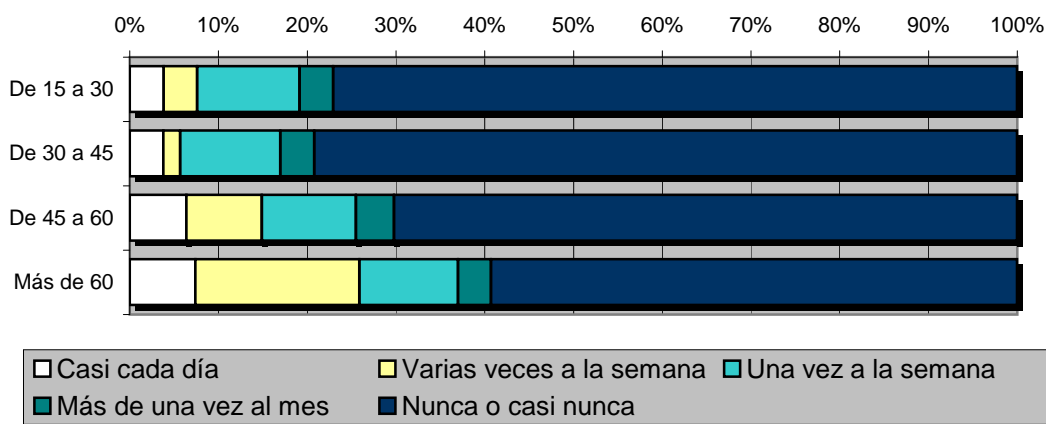
Análisis por grupos de sexo

Respuesta	Hombres	Mujeres
Casi cada día	6,0%	3,2%
Varias veces a la semana	9,2%	3,6%
Una vez a la semana	8,8%	15,3%
Más de una vez al mes	3,0%	5,1%
Nunca o casi nunca	73,0%	72,9%



Análisis comparativo por grupos de edad

Resp \ Grupo	De 15 a 30	De 30 a 45	De 45 a 60	Más de 60
Casi cada día	3,8%	3,8%	6,4%	7,4%
Varias veces a la semana	3,8%	1,9%	8,5%	18,5%
Una vez a la semana	11,5%	11,3%	10,6%	11,1%
Más de una vez al mes	3,8%	3,8%	4,3%	3,7%
Nunca o casi nunca	76,9%	79,2%	70,2%	59,3%



INFORTÉCNICA

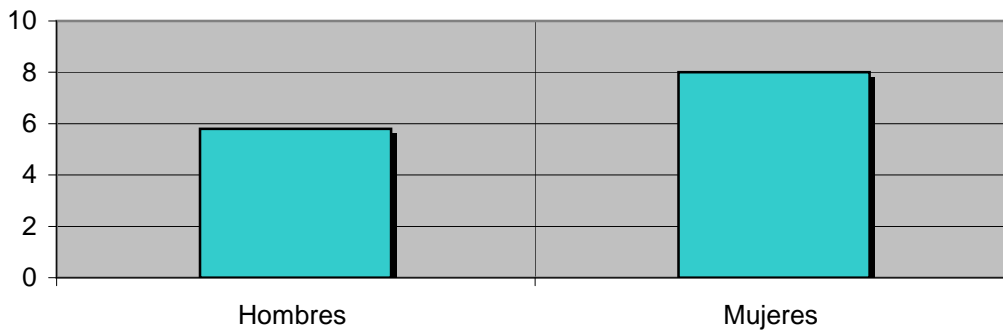
REF:son-tvmallorca01/j07

Muestra: población mayor de 15 años de toda el área de la muestra.

Pregunta - ¿Cuántos minutos al día dedica a "TV Mallorca"?

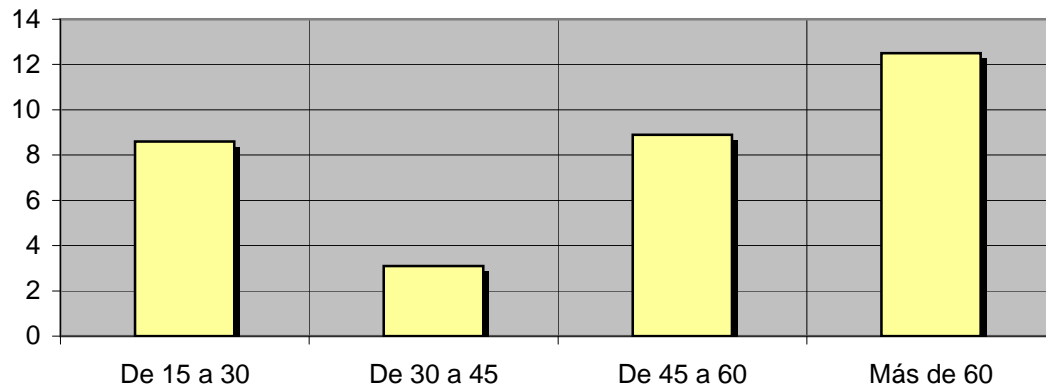
Análisis por sexos:

Hombres	Mujeres
5,8	8,0



Análisis por grupos de edad:

De 15 a 30	De 30 a 45	De 45 a 60	Más de 60
8,6	3,1	8,9	12,5



INFORTÉCNICA

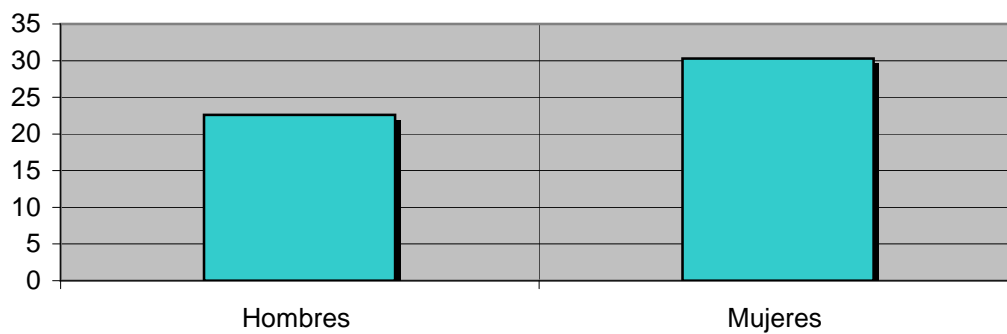
REF:son-tvmallorca01/j07

Muestra: Población que sigue la emisora, por lo menos ocasionalmente.

Pregunta - ¿Cuántos minutos al día dedica a "TV Mallorca"?

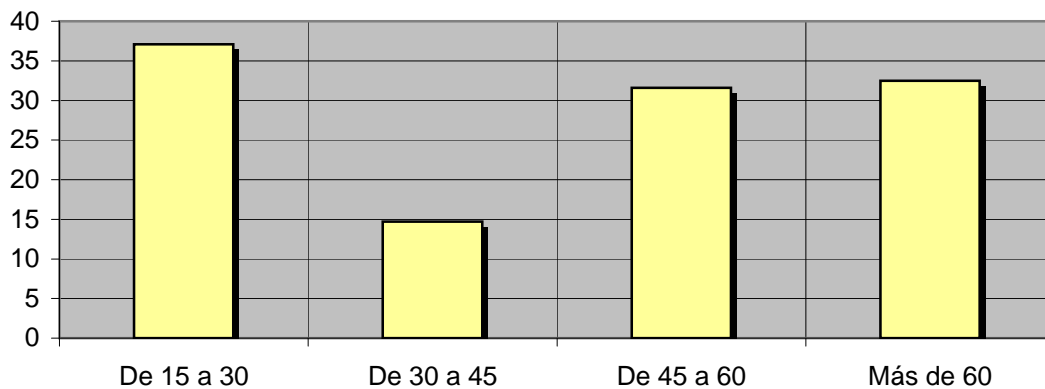
Análisis de sus seguidores por sexos:

Hombres	Mujeres
22,6	30,3



Análisis de sus seguidores por grupos de edad:

De 15 a 30	De 30 a 45	De 45 a 60	Más de 60
37,1	14,7	31,6	32,5



Análisis sobre los seguidores habituales de la emisora

Se consideran habituales aquellos que dedican una media de más de un minuto al día a la emisora.

Datos obtenidos:

- Distribución de la audiencia durante el día
- Distribución de la audiencia durante la semana

INFORTÉCNICA

REF:son-tvmallorca01/j07

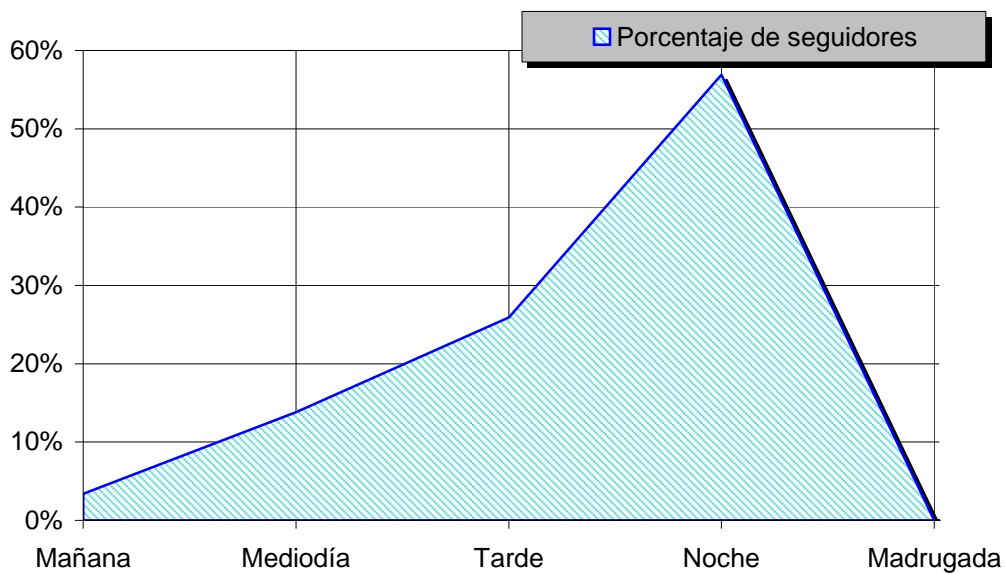
Muestra: Población habitual de la emisora.

Pregunta - ¿A qué horas sigue habitualmente "TV Mallorca"?

- A. Mañana (6h - 12h)
- B. Mediodía (12h - 16h)
- C. Tarde (16h - 20h)
- D. Noche (20h - 1h)
- E. Madrugada (1h - 6h)

Análisis general

Respuesta	Porcentaje de seguidores
Mañana	3,4%
Mediodía	13,8%
Tarde	25,9%
Noche	56,9%
Madrugada	<1%



Distribución de la audiencia durante el día

Los resultados obtenidos son un reflejo del horario más común de sintonización de la emisora. Lo que no significa que no la sigan fuera del horario más habitual.

INFORTÉCNICA

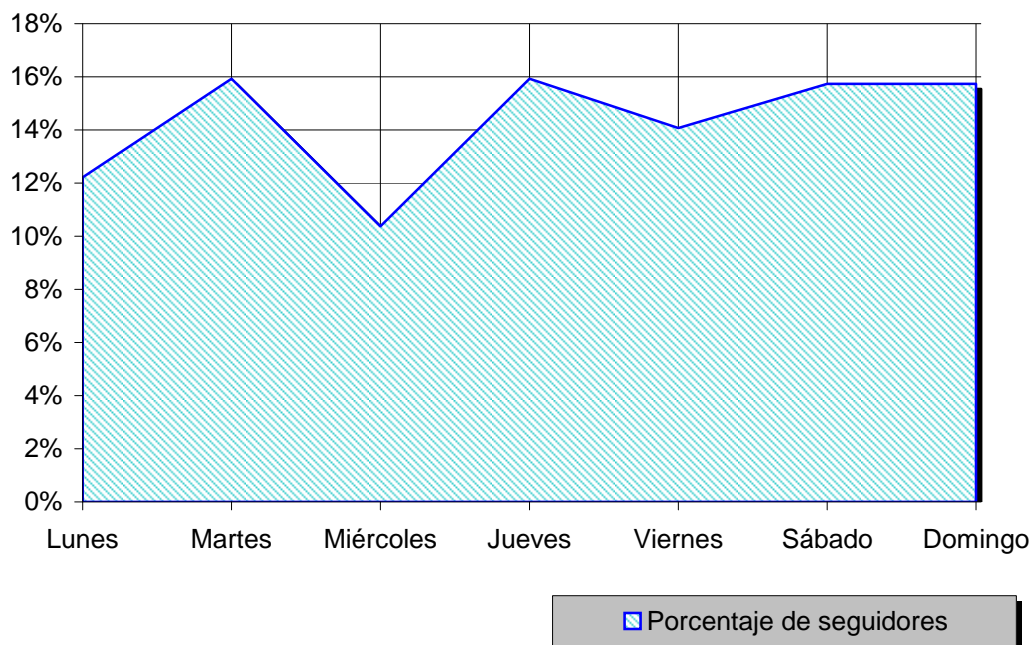
REF:son-tvmallorca01/j07

Muestra: Población habitual de la emisora.

Pregunta - ¿Qué días de la semana suele ver "TV Mallorca"?

Análisis general

Respuesta	Porcentaje de seguidores
Lunes	12,2%
Martes	15,9%
Miércoles	10,4%
Jueves	15,9%
Viernes	14,1%
Sábado	15,7%
Domingo	15,7%



Distribución de la audiencia durante los días de la semana