

ESTUDIO DE AUDIENCIA
"Onda Jaén Radio"

FICHA TÉCNICA

Empresa que realiza el estudio	Información Técnica y Científica SL (Infortécnica)
Muestra	507 personas.
Margen de error de la muestra	Trabajando a un nivel de confianza del 95,5% (dos sigma), el margen de error es inferior al 5% para el conjunto de la muestra.
Universo	Población mayor de 15 años de Jaén capital y provincia.
Tipo de entrevista	Telefónica, aleatoria y de distribución proporcional a la extensión de la población, obteniendo una muestra proporcional y significativa de cada grupo de sexo y edad.
Fecha del sondeo	Junio de 2007
Horario de las entrevistas	Entre las 18:00 y las 22:00 horas de los días laborales.
Datos de Infortécnica	C/ Lepanto 422 08025 Barcelona Tel: 934334243 Fax: 934351627 Más información en: Http://www.infortecnica.com

“Radio Onda Jaén” seguida de forma habitual por 130.000 radioyentes en primavera

En el último estudio realizado en junio de 2007, “Radio Onda Jaén” es conocida por ocho de cada diez ciudadanos de Jaén y por la mitad del resto de la provincia. Un 32 por ciento de los habitantes de la Capital la ha seguido de forma habitual durante la primavera. En el conjunto de la provincia, la han escuchado de forma habitual 130.000 radioyentes. La media de tiempo que ha dedicado a la emisora sus seguidores ha sido de 34 minutos al día, un diez por ciento más que en el anterior estudio.

La audiencia media sobre el conjunto de la población es en el último sondeo de 11 minutos diarios en la Capital (share nueve por ciento) y más de ocho minutos en el conjunto de su área de audiencia (share siete por ciento). El GRP´s global se aproxima a 27.000 radioyentes en el total de su área de difusión.

El perfil del público es de ambos sexos y de todos los grupos de edad, debido a su aceptada y variada programación.

Área de ciudad de Jaén

Análisis cuantitativo

Última actualización	Junio de 2007
Población de los municipios de la muestra	116.540
Municipios	Municipio de Jaén

INFORTÉCNICA

REF:son-ondajaen01/j07

Pregunta - ¿Conoce la emisora "Onda Jaén Radio"?

Muestra: población mayor de 15 años.

Análisis general

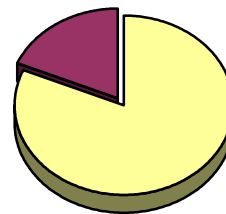
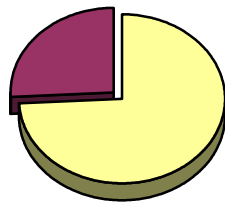
Resp / Grupo	Porcentaje
Sí	78,3%
No	21,7%

Análisis comparativo por grupos de sexo

Resp / Grupo	Hombres	Mujeres
Sí	74,3%	81,4%
No	25,7%	18,6%

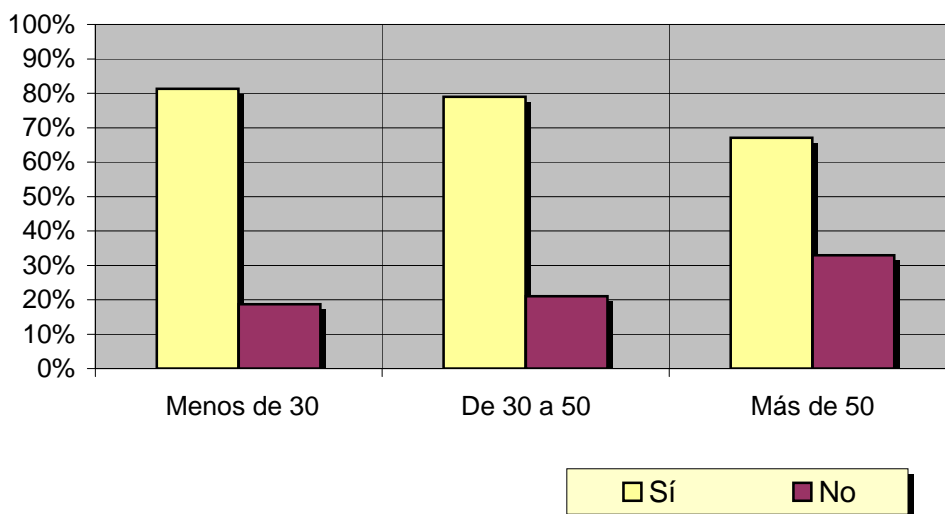
Hombres

Mujeres



Análisis comparativo por grupos de edad

Resp \ Grupo	Menos de 30	De 30 a 50	Más de 50
Sí	81,3%	79,0%	67,1%
No	18,7%	21,0%	32,9%



INFORTÉCNICA

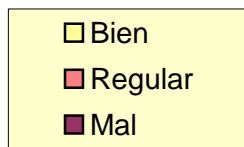
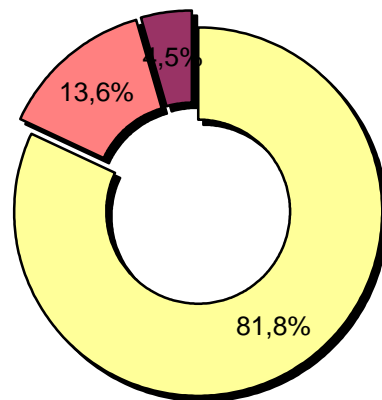
REF:son-ondajaen01/j07

Pregunta - En cuanto a la recepción de la señal "Onda Jaén Radio" ¿se recibe bien, regular o mal?

Muestra: población que conoce la emisora.

Análisis general

Respuesta	Porcentaje
Bien	81,8%
Regular	13,6%
Mal	4,5%



INFORTÉCNICA

REF:son-ondajaen01/j07

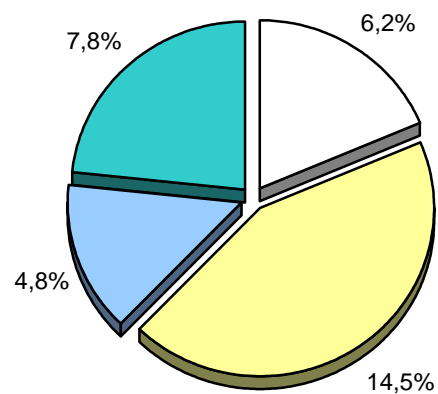
Pregunta - ¿Con qué frecuencia sigue la emisora?

- A. Casi cada día
- B. Varias veces a la semana
- C. Una vez a la semana
- D. Más de una vez al mes
- E. Nunca o casi nunca

Muestra: población mayor de 15 años.

Análisis general

Respuesta	Porcentaje de población	Personas
Casi cada día	6,2%	7.225
Varias veces a la semana	14,5%	16.898
Una vez a la semana	4,8%	5.594
Más de una vez al mes	7,8%	9.090



<input type="checkbox"/> Casi cada día
<input type="checkbox"/> Varias veces a la semana
<input type="checkbox"/> Una vez a la semana
<input type="checkbox"/> Más de una vez al mes

INFORTÉCNICA

REF:son-ondajaen01/j07

Pregunta - ¿Cuántos minutos al día dedica a "Onda Jaén Radio"?

Muestra: población mayor de 15 años.

Minutos al día (análisis general)

Datos específicos de Área de ciudad de Jaén.

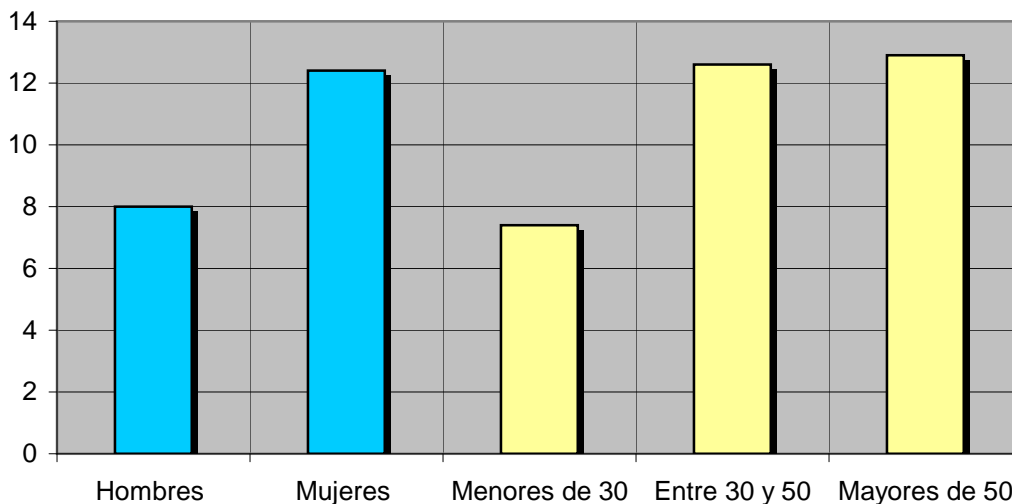
min / día	desviación
10,8	23,6

SHARE	GRPs	Horas de audiencia diaria
9,0%	6.922	20.977,2

Minutos al día (por sexos y edades)

Hombres	Mujeres	Menores de 30	Entre 30 y 50	Mayores de 50
8,0	12,4	7,4	12,6	12,9

Minutos al día (por sexos y edades)



El **SHARE** es la cuota de audiencia o porcentaje de audiencia respecto a las otras emisoras.

El **GRPs** es el SHARE expresado en número de personas, medida que está en relación directa con la población del área encuestada.

Las **Horas de audiencia diaria** son el total de horas de seguimiento que dedica el conjunto de la población.

Resto de la provincia

Análisis cuantitativo

Última actualización	Junio de 2007
Población de los municipios de la muestra	527.280
Municipios	Todas las poblaciones excepto Jaén

INFORTÉCNICA

REF:son-ondajaen01/j07

Pregunta - ¿Conoce la emisora "Onda Jaén Radio"?

Muestra: población mayor de 15 años.

Análisis general

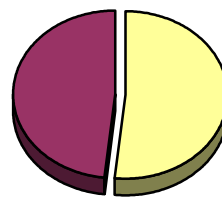
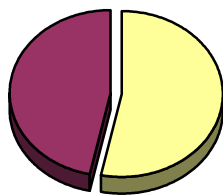
Resp / Grupo	Porcentaje
Sí	52,2%
No	47,8%

Análisis comparativo por grupos de sexo

Resp / Grupo	Hombres	Mujeres
Sí	53,3%	51,7%
No	46,7%	48,3%

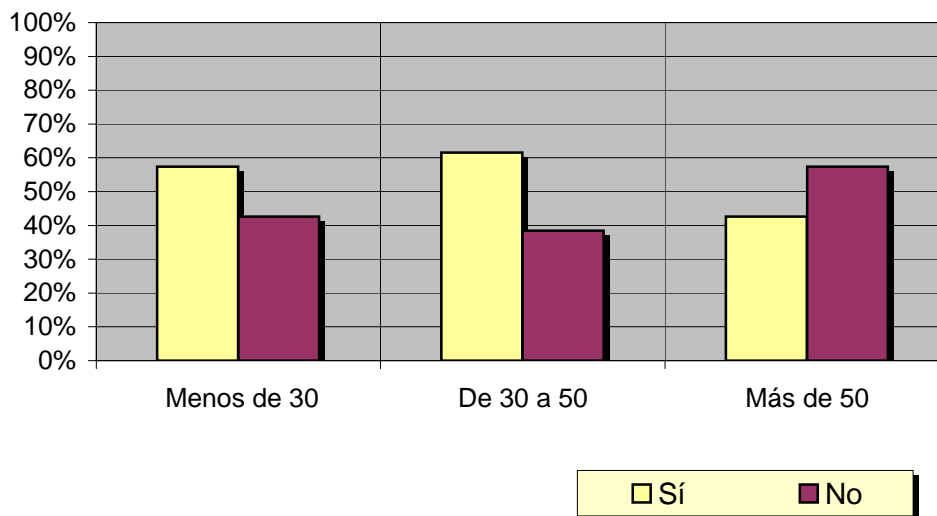
Hombres

Mujeres



Análisis comparativo por grupos de edad

Resp \ Grupo	Menos de 30	De 30 a 50	Más de 50
Sí	57,4%	61,6%	42,6%
No	42,6%	38,4%	57,4%



INFORTÉCNICA

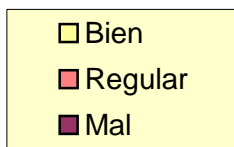
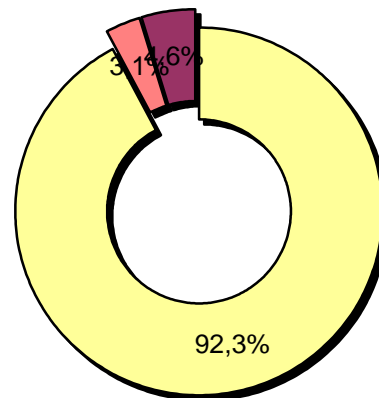
REF:son-ondajaen01/j07

Pregunta - En cuanto a la recepción de la señal "Onda Jaén Radio" ¿se recibe bien, regular o mal?

Muestra: población que conoce la emisora.

Análisis general

Respuesta	Porcentaje
Bien	92,3%
Regular	3,1%
Mal	4,6%



INFORTÉCNICA

REF:son-ondajaen01/j07

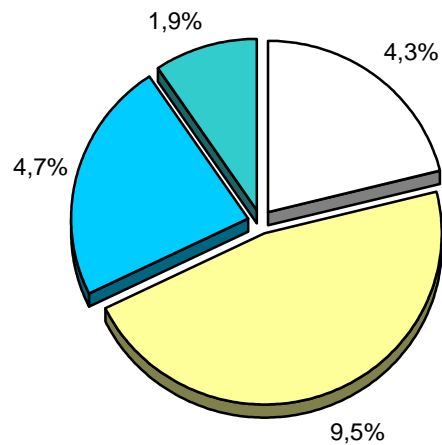
Pregunta - ¿Con qué frecuencia sigue la emisora?

- A. Casi cada día
- B. Varias veces a la semana
- C. Una vez a la semana
- D. Más de una vez al mes
- E. Nunca o casi nunca

Muestra: población mayor de 15 años.

Análisis general

Respuesta	Porcentaje de población	Personas
Casi cada día	4,3%	22.673
Varias veces a la semana	9,5%	50.092
Una vez a la semana	4,7%	24.782
Más de una vez al mes	1,9%	10.018



<input type="checkbox"/> Casi cada día
<input type="checkbox"/> Varias veces a la semana
<input checked="" type="checkbox"/> Una vez a la semana
<input checked="" type="checkbox"/> Más de una vez al mes

INFORTÉCNICA

REF:son-ondajaen01/j07

Pregunta - ¿Cuántos minutos al día dedica a "Onda Jaén Radio"?

Muestra: población mayor de 15 años.

Minutos al día (análisis general)

min / día	desviación
7,4	24,3

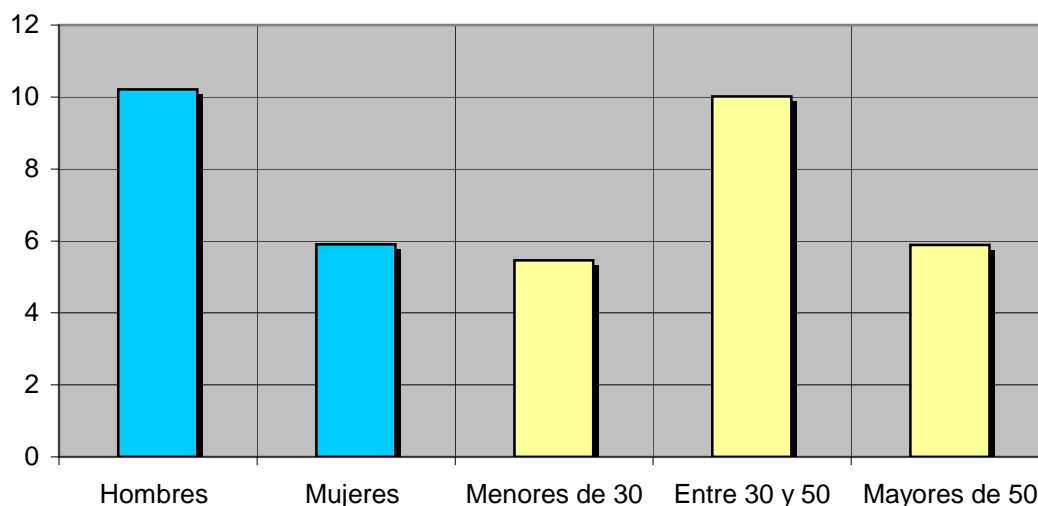
Datos específicos de Resto de la provincia.

SHARE	GRPs	Horas de audiencia diaria
6,2%	21.520	65.213,1

Minutos al día (por sexos y edades)

Hombres	Mujeres	Menores de 30	Entre 30 y 50	Mayores de 50
10,2	5,9	5,5	10,0	5,9

Minutos al día (por sexos y edades)



El **SHARE** es la cuota de audiencia o porcentaje de audiencia respecto a las otras emisoras.

El **GRPs** es el SHARE expresado en número de personas, medida que está en relación directa con la población del área encuestada.

Las **Horas de audiencia diaria** son el total de horas de seguimiento que dedica el conjunto de la población.

Análisis sobre los habituales de la emisora

Se consideran habituales aquellos que dedican una media de más de un minuto al día a la emisora.

INFORTÉCNICA

REF:son-ondajaen01/j07

Pregunta - ¿Cuántos minutos al día dedica a "Onda Jaén Radio"?

Muestra: habituales de la emisora.

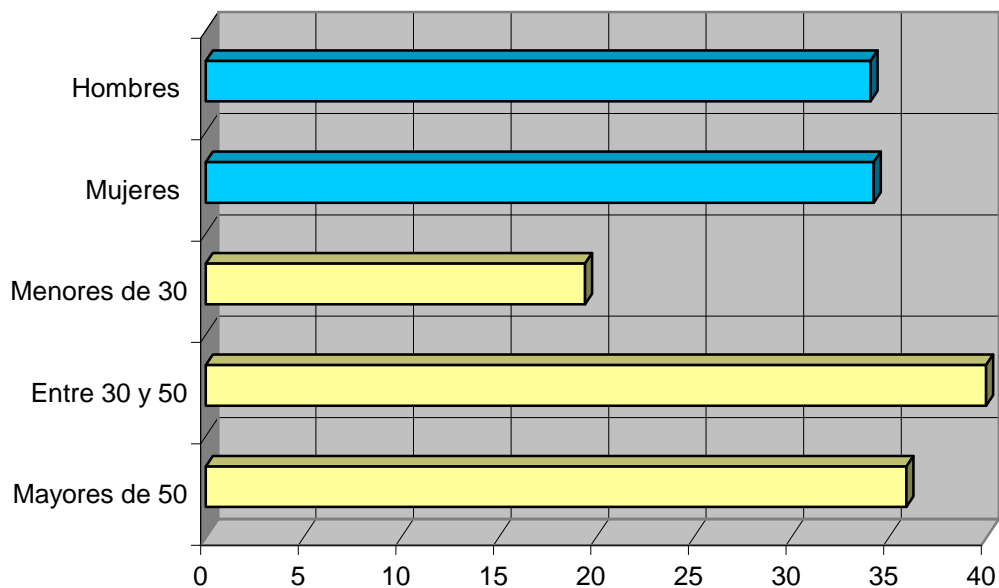
Minutos al día (análisis general)

min / día	desviación
34,2	41,0

Minutos al día (por sexos y edades)

Hombres	Mujeres	Menores de 30	Entre 30 y 50	Mayores de 50
34,1	34,2	19,4	40,0	35,9

Minutos al día (por sexos y edades)



INFORTÉCNICA

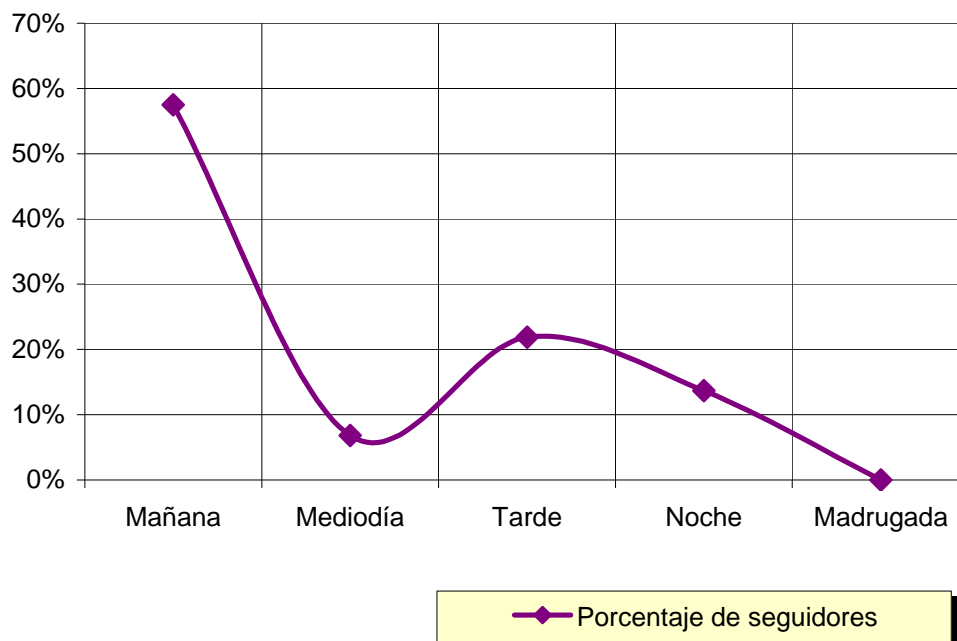
REF:son-ondajaen01/j07

Pregunta - ¿A qué horas sigue habitualmente "Onda Jaén Radio"?

- A. Mañana (6h - 12h)
- B. Mediodía (12h - 16h)
- C. Tarde (16h - 20h)
- D. Noche (20h - 1h)
- E. Madrugada (1h - 6h)

Análisis general

Respuesta	Porcentaje de seguidores
Mañana	57,5%
Mediodía	6,8%
Tarde	21,9%
Noche	13,7%
Madrugada	<1%



Nota

Los resultados obtenidos son un reflejo del horario más común de sintonización de la emisora. Lo que no significa que no la sigan fuera del horario más habitual.

INFORTÉCNICA

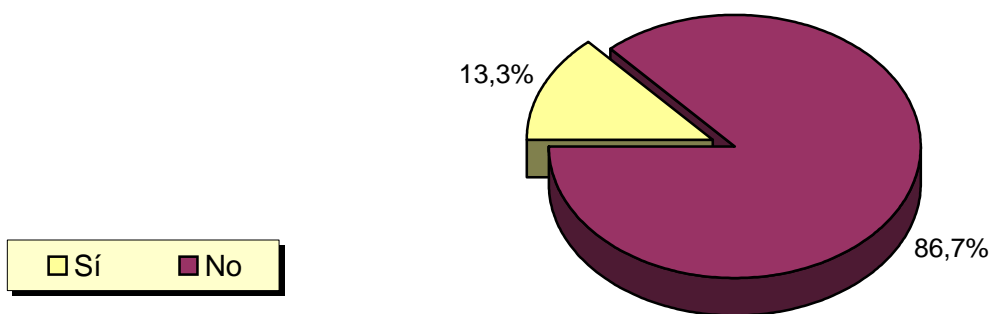
REF:son-ondajaen01/j07

Pregunta - ¿Tiene preferencia por algún programa en concreto?

- A. Sí
- B. No

Análisis general

Resp / Grupo	Porcentaje
Sí	13,3%
No	86,7%



Los habituales de "Onda Jaén Radio" han hecho mención especial a los programas musicales, los noticiarios y las entrevistas o debates.

INFORTÉCNICA

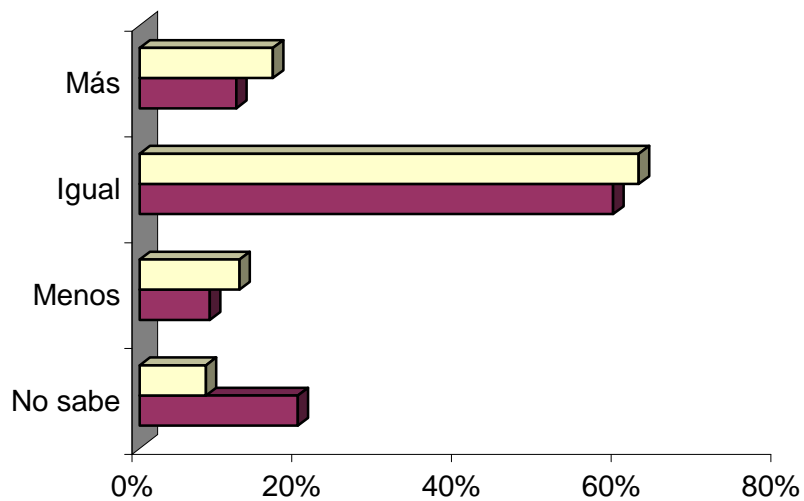
REF:son-ondajaen01/j07

Pregunta - ¿Sigue la emisora: más, igual o menos que el año pasado? ...¿Y la radio, en general?

- A. Más
- B. Igual
- C. Menos
- D. No sabe / no contesta

Análisis general

Resp / Grupo	% seguimiento de la emisora	% seguimiento de radio
Más	12,1%	16,7%
Igual	59,3%	62,5%
Menos	8,8%	12,5%
No sabe	19,8%	8,3%



■ % seguimiento de la emisora
□ % seguimiento de radio