

**ESTUDIO DE AUDIENCIA**  
**"Barbanza Televisión"**

## **FICHA TÉCNICA**

<b>Empresa que realiza el estudio</b>	Información Técnica y Científica SL (Infortécnica)
<b>Muestra</b>	505 personas.
<b>Margen de error de la muestra</b>	Trabajando a un nivel de confianza del 95,5% (dos sigma), el margen de error es inferior al 5% para el conjunto de la muestra.
<b>Universo</b>	Población mayor de Abelleira, Carreira, Esteiro, Louro, Muros, Noia, Outes, Porto Son, Roo y Valadares.
<b>Tipo de entrevista</b>	Telefónica, aleatoria y de distribución proporcional a la extensión de la población, obteniendo una muestra proporcional y significativa de cada grupo de sexo y edad.
<b>Fecha del sondeo</b>	Junio de 2007
<b>Horario de las entrevistas</b>	Entre las 18:00 y las 22:00 horas de los días laborales.
<b>Datos de Infortécnica</b>	C/ Lepanto 422 08025 Barcelona Tel: 934334243 Fax: 934351627 Más información en: <a href="http://www.infortecnica.com">Http://www.infortecnica.com</a>

## **“BARBANZA TV”, SUPERA UN 10 POR CIENTO DE SHARE EN SU ÁREA DE AUDIENCIA**

“Barbanza TV” obtiene uno de los índices mas elevados de audiencia entre las locales de televisión, en su área de la Ría de Muros y Noia. Es una emisora conocida por un 80 por ciento de la población de la Ría. Se encuentra pre-sintonizada en un 65 por ciento de los televisores. La mitad de la población la sigue de forma habitual, más de 20.000 telespectadores, dedicando a la emisora una media de 43 minutos al día. Cerca del 30 por ciento la ve diariamente, 12.000 personas.

El conjunto de la población dedica a la emisora una media de 20,7 minutos diarios, con una cuota (share) superior al 10 por ciento de la audiencia total de la televisión. El GRP´s resultante es de 4.500 telespectadores.

La variada oferta de programación proporciona a la emisora un seguimiento general por parte de todos los grupos de sexo y edad.

## **Área principal de cobertura**

### **Análisis cuantitativo**

<b>Última actualización</b>	Junio de 2007
<b>Población de los municipios de la muestra</b>	42.511
<b>Municipios</b>	Porto do Son Muros Outes Noia

# INFORTÉCNICA

REF:son-barbanzatv01/j07

Pregunta - ¿Conoce la emisora "Barbanza Televisión"?

Muestra: población mayor de 15 años.

Análisis general

Resp / Grupo	Porcentaje	M. Error
Sí	80,4%	3,53%
No	19,6%	3,53%

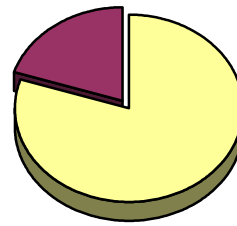
Análisis comparativo por grupos de sexo

Resp / Grupo	Hombres	Mujeres
Sí	80,9%	80,0%
No	19,1%	20,0%

Hombres

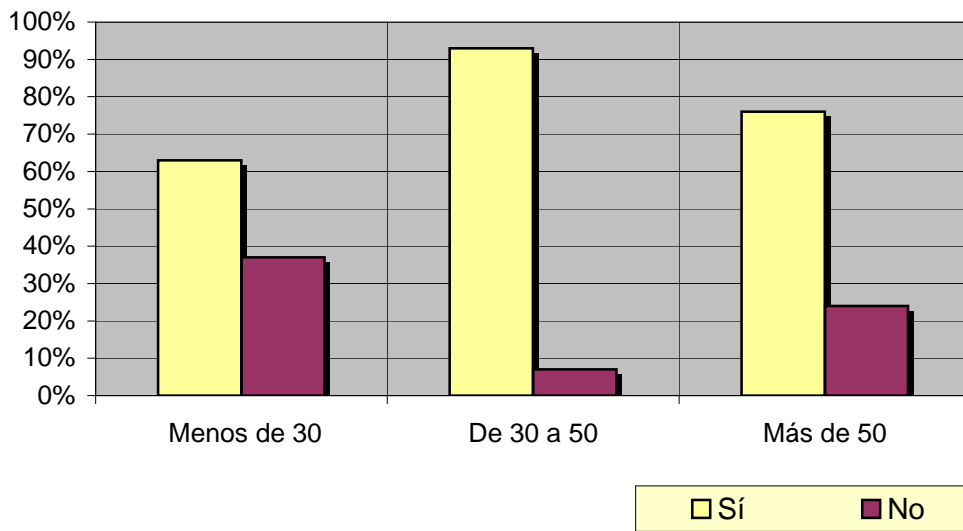


Mujeres



Análisis comparativo por grupos de edad

Resp \ Grupo	Menos de 30	De 30 a 50	Más de 50
Sí	63,0%	93,0%	76,0%
No	37,0%	7,0%	24,0%



# INFORTÉCNICA

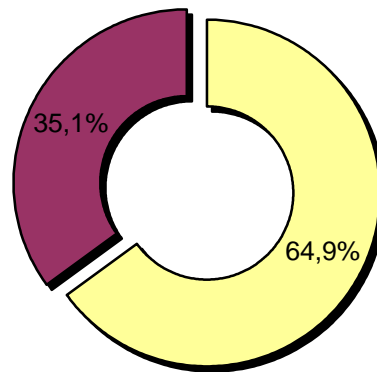
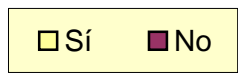
REF:son-barbanzatv01/j07

Pregunta - ¿Tiene sintonizada "Barbanza Televisión" en su televisor?

Muestra: población mayor de 15 años.

Análisis general

Resp / Grupo	Porcentaje	M. Error
Sí	64,9%	4,25%
No	35,1%	4,25%

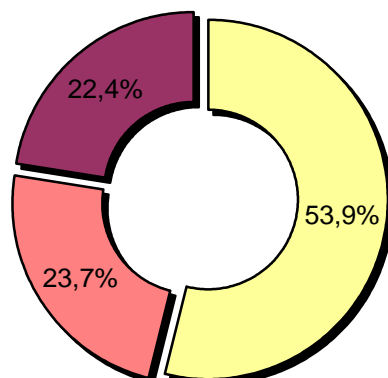
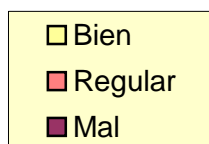


Pregunta - En cuanto a la recepción de la señal "Barbanza Televisión" ¿se recibe bien, regular o mal?

Muestra: población que conoce la emisora.

Análisis general

Respuesta	Porcentaje
Bien	53,9%
Regular	23,7%
Mal	22,4%



# INFORTÉCNICA

REF:son-barbanzativ01/j07

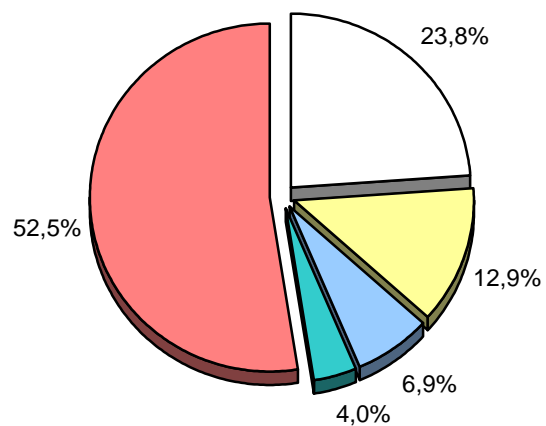
Pregunta - ¿Con qué frecuencia sigue la emisora?

- A. Casi cada día
- B. Varias veces a la semana
- C. Una vez a la semana
- D. Más de una vez al mes
- E. Nunca o casi nunca

Muestra: población mayor de 15 años.

Análisis general

Respuesta	Porcentaje de población	M. Error	Personas
Casi cada día	23,8%	3,79%	10.118
Varias veces a la semana	12,9%	2,98%	5.484
Una vez a la semana	6,9%	2,26%	2.933
Más de una vez al mes	4,0%	1,74%	1.700
Nunca o casi nunca	52,5%	4,44%	22.318



<input type="checkbox"/> Casi cada día
<input type="checkbox"/> Varias veces a la semana
<input type="checkbox"/> Una vez a la semana
<input type="checkbox"/> Más de una vez al mes
<input type="checkbox"/> Nunca o casi nunca

# INFORTÉCNICA

REF:son-barbanzatv01/j07

Pregunta - ¿Cuántos minutos al día dedica a "Barbanza Televisión"?

Muestra: población mayor de 15 años.

Minutos al día (análisis general)

Datos específicos de Área principal de cobertura.

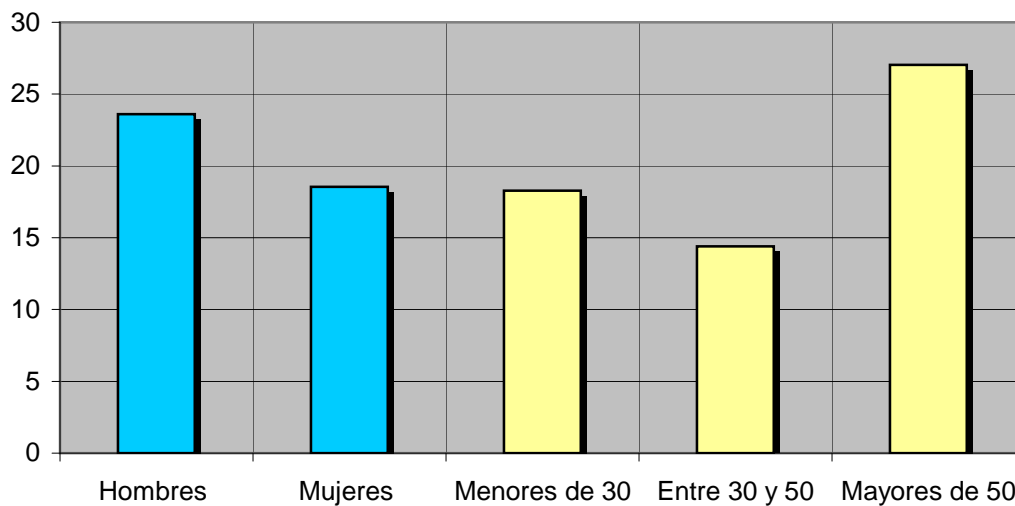
min / día	desviación
20,7	40,0

SHARE	GRPs	Horas de audiencia diaria
10,4%	4.421	14.664,2

Minutos al día (por sexos y edades)

Hombres	Mujeres	Menores de 30	Entre 30 y 50	Mayores de 50
23,6	18,6	18,3	14,4	27,0

Minutos al día (por sexos y edades)



El **SHARE** es la cuota de audiencia o porcentaje de audiencia respecto a las otras emisoras.

El **GRPs** es el SHARE expresado en número de personas, medida que está en relación directa con la población del área encuestada.

Las **Horas de audiencia diaria** son el total de horas de seguimiento que dedica el conjunto de la población.

## **Análisis sobre los habituales de la emisora**

Se consideran habituales aquellos que dedican una media de más de un minuto al día a la emisora.

# INFORTÉCNICA

REF:son-barbanzatv01/j07

Pregunta - ¿Cuántos minutos al día dedica a "Barbanza Televisión"?

Muestra: habituales de la emisora.

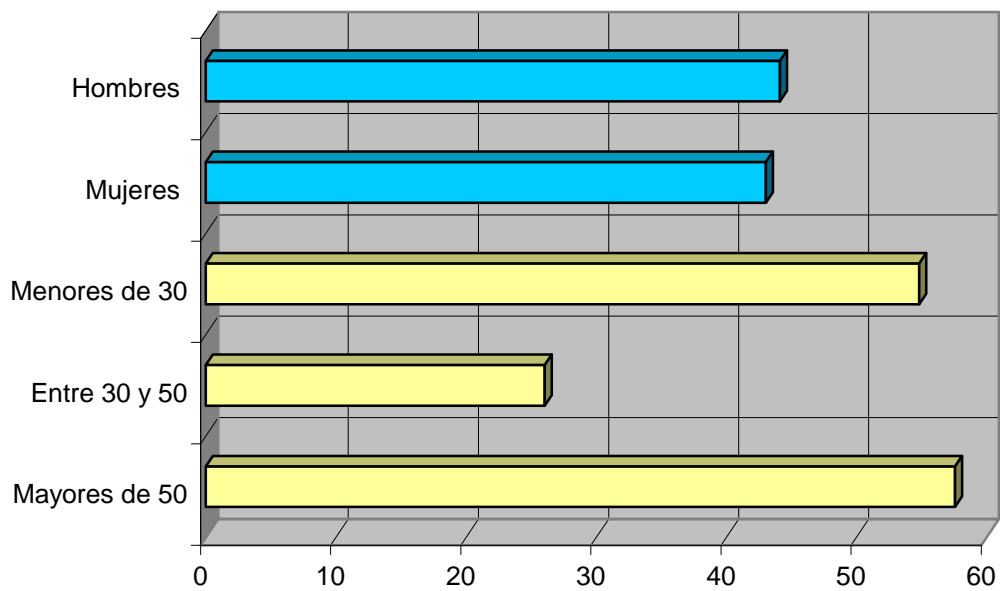
Minutos al día (análisis general)

min / día	desviación
43,6	48,8

Minutos al día (por sexos y edades)

Hombres	Mujeres	Menores de 30	Entre 30 y 50	Mayores de 50
44,1	43,0	54,8	26,0	57,6

Minutos al día (por sexos y edades)



# INFORTÉCNICA

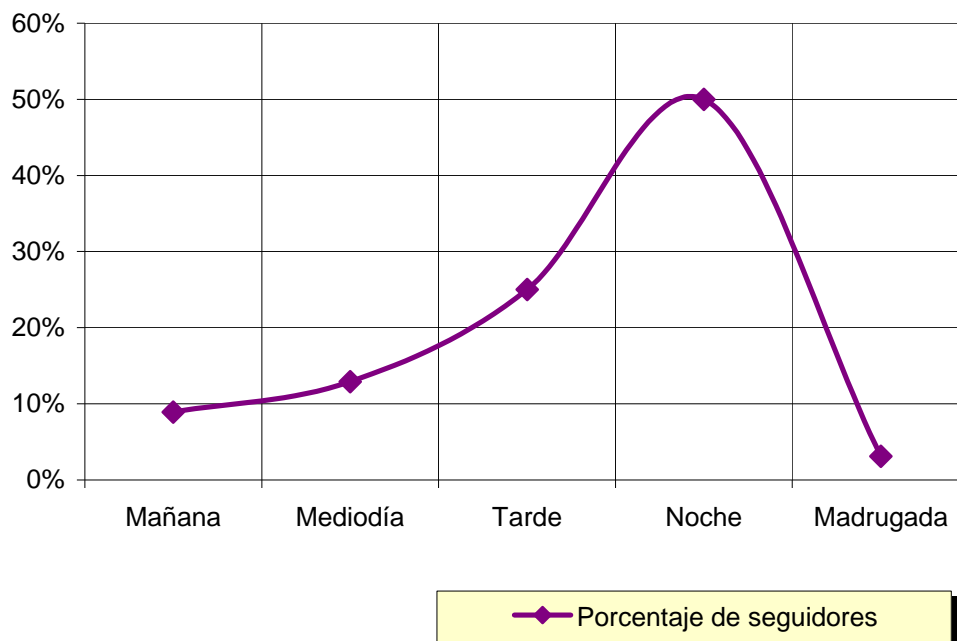
REF:son-barbanzativ01/j07

Pregunta - ¿A qué horas sigue habitualmente "Barbanza Televisión"?

- A. Mañana (6h - 12h)
- B. Mediodía (12h - 16h)
- C. Tarde (16h - 20h)
- D. Noche (20h - 1h)
- E. Madrugada (1h - 6h)

Análisis general

Respuesta	Porcentaje de seguidores
Mañana	8,9%
Mediodía	12,9%
Tarde	25,0%
Noche	50,0%
Madrugada	3,1%



## Nota

Los resultados obtenidos son un reflejo del horario más común de sintonización de la emisora. Lo que no significa que no la sigan fuera del horario más habitual.

# INFORTÉCNICA

REF:son-barbanzatv01/j07

Pregunta - ¿Sigue la emisora: más, igual o menos que el año pasado?

- A. Más
- B. Igual
- C. Menos
- D. No sabe / no contesta

Análisis general

Resp / Grupo	Porcentaje
Más	42,4%
Igual	44,1%
Menos	5,1%
No sabe	8,5%

Análisis general

