

ESTUDIO DE AUDIENCIA
"Cadena Sí Radio"

FICHA TÉCNICA

Empresa que realiza el estudio	Información Técnica y Científica SL (Infortécnica)
Muestra	505 personas.
Margen de error de la muestra	Trabajando a un nivel de confianza del 95,5% (dos sigma), el margen de error es inferior al 5% para el conjunto de la muestra.
Universo	Población mayor de 15 años del área de Vigo, Pontevedra y poblaciones próximas.
Tipo de entrevista	Telefónica, aleatoria y de distribución proporcional a la extensión de la población, obteniendo una muestra proporcional y significativa de cada grupo de sexo y edad.
Fecha del sondeo	Mayo de 2007
Horario de las entrevistas	Entre las 18:00 y las 22:00 horas de los días laborales.
Datos de Infortécnica	C/ Lepanto 422 08025 Barcelona Tel: 934334243 Fax: 934351627 Más información en: Http://www.infortecnica.com

“SÍ RADIO”, seguida por 75.000 radioyentes

Tras el último estudio realizado en mayo de 2007, en su área más extensa de difusión, “SI RADIO” es una cadena conocida por un 23 por ciento de su extensa y poblada área que cubre buena parte de la provincia de Pontevedra. La emisora es seguida por más del 10 por ciento de la población, que le dedica una media de más de 95 minutos al día. Sobre el conjunto de la población, el tiempo medio de audiencia es próximo a nueve minutos, obteniendo una cuota de audiencia (share) próximo al ocho por ciento. El GRP’s en el conjunto de su área de difusión se aproxima a 30.000 radioyentes.

“Si Radio” presenta una máxima audiencia durante la mañana con un 36 por ciento. Durante el resto de la jornada presenta un seguimiento continuado. El perfil del público más asiduo es de ambos sexos, con una adicción importante por parte de todos los grupos de edad.

Área principal de cobertura

Análisis cuantitativo

Última actualización	Mayo de 2007
Población de los municipios de la muestra	759.970
Municipios	Oia Baiona Tomiño Gondomar Nigrán Tui Porriño (O) Salceda de Caselas Cangas Sanxenxo Cambados Vilanova de Arousa Vigo Bueu Moaña Mos Redondela Vilaboa Meaño Marín Ribadumia Meis Poio Barro Soutomaior Ponteareas Mondariz-Balneario Mondariz Pazos de Borbén Pontevedra Ponte Caldelas Cotobade Moraña Campo Lameiro Fornelos de Montes Cañiza (A) Covelo Lama (A)

Avión
Beariz
Melón
Carballada de Avia
Boborás
Leiro
Cerdedo

INFORTÉCNICA

REF:son-cadenasiradio01/m07

Pregunta - ¿Conoce la emisora "Cadena Sí Radio"?

Muestra: población mayor de 15 años.

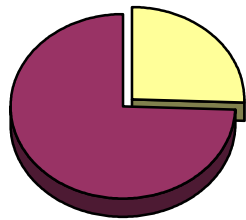
Análisis general

Resp / Grupo	Porcentaje	M. Error
Sí	22,6%	3,72%
No	77,4%	3,72%

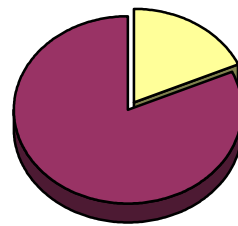
Análisis comparativo por grupos de sexo

Resp / Grupo	Hombres	Mujeres
Sí	25,6%	18,3%
No	74,4%	81,7%

Hombres

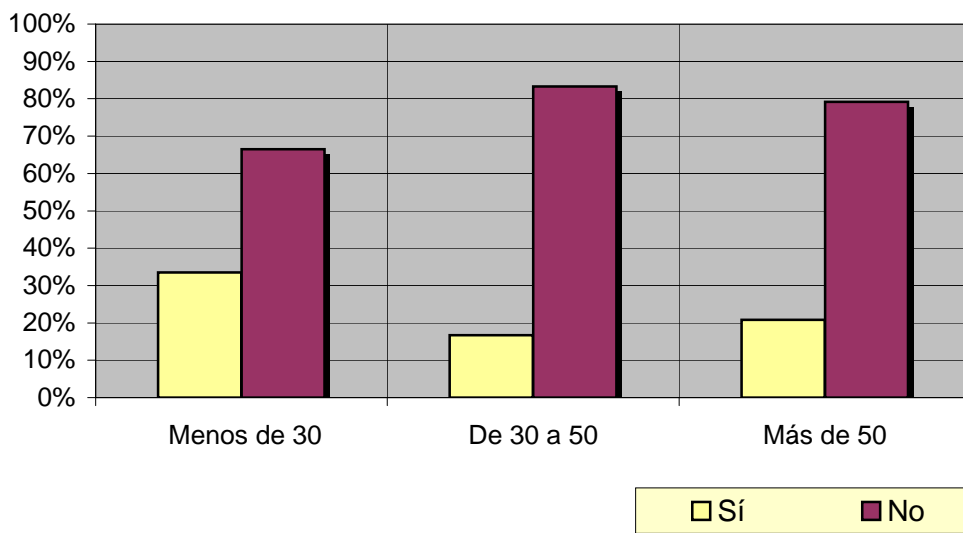


Mujeres



Análisis comparativo por grupos de edad

Resp \ Grupo	Menos de 30	De 30 a 50	Más de 50
Sí	33,5%	16,7%	20,8%
No	66,5%	83,3%	79,2%



INFORTÉCNICA

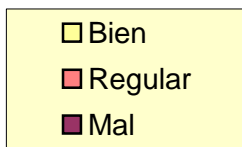
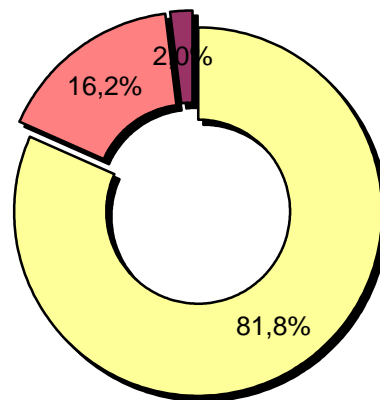
REF:son-cadenasiradio01/m07

Pregunta - En cuanto a la recepción de la señal "Cadena Sí Radio" ¿se recibe bien, regular o mal?

Muestra: población que conoce la emisora.

Análisis general

Respuesta	Porcentaje
Bien	81,8%
Regular	16,2%
Mal	2,0%



INFORTÉCNICA

REF:son-cadenasiradio01/m07

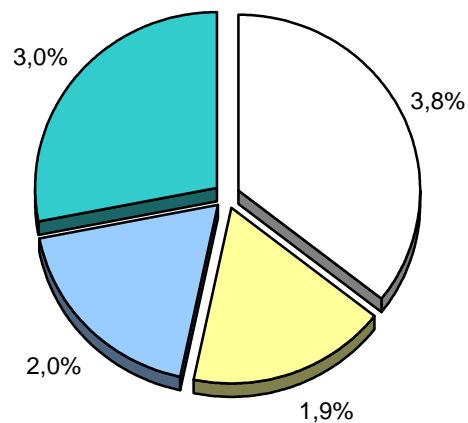
Pregunta - ¿Con qué frecuencia sigue la emisora?

- A. Casi cada día
- B. Varias veces a la semana
- C. Una vez a la semana
- D. Más de una vez al mes
- E. Nunca o casi nunca

Muestra: población mayor de 15 años.

Análisis general

Respuesta	Porcentaje de población	M. Error	Personas
Casi cada día	3,8%	1,70%	28.879
Varias veces a la semana	1,9%	1,22%	14.439
Una vez a la semana	2,0%	1,25%	15.199
Más de una vez al mes	3,0%	1,52%	22.799



<input type="checkbox"/> Casi cada día
<input type="checkbox"/> Varias veces a la semana
<input type="checkbox"/> Una vez a la semana
<input type="checkbox"/> Más de una vez al mes

INFORTÉCNICA

REF:son-cadenasiradio01/m07

Pregunta - ¿Cuántos minutos al día dedica a "Cadena Sí Radio"?

Muestra: población mayor de 15 años.

Minutos al día (análisis general)

Datos específicos de Área principal de cobertura.

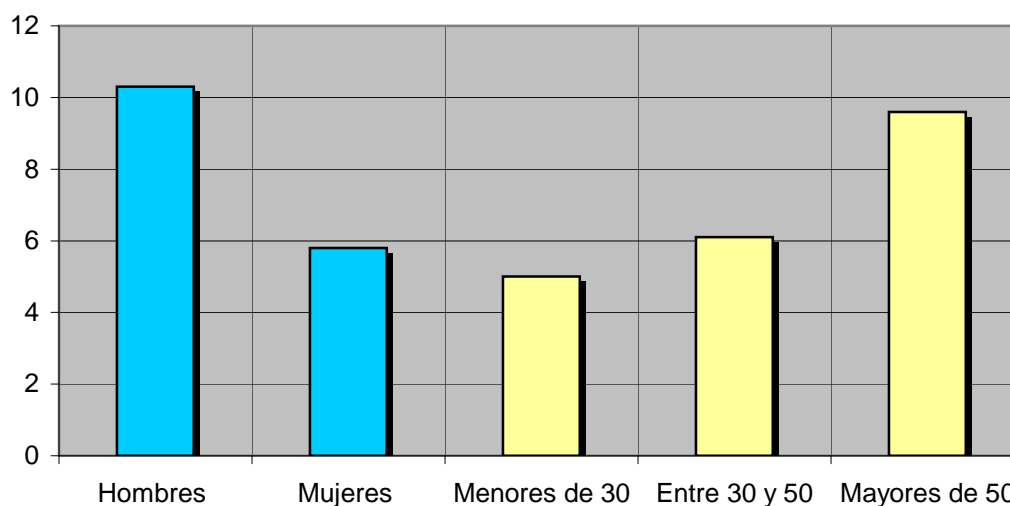
min / día	desviación
8,4	30,9

SHARE	GRPs	Horas de audiencia diaria
7,6%	38.120	106.395,8

Minutos al día (por sexos y edades)

Hombres	Mujeres	Menores de 30	Entre 30 y 50	Mayores de 50
10,3	5,8	5,0	6,1	9,6

Minutos al día (por sexos y edades)



El **SHARE** es la cuota de audiencia o porcentaje de audiencia respecto a las otras emisoras.

El **GRPs** es el SHARE expresado en número de personas, medida que está en relación directa con la población del área encuestada.

Las **Horas de audiencia diaria** son el total de horas de seguimiento que dedica el conjunto de la población.

Análisis sobre los habituales de la emisora

Se consideran habituales aquellos que dedican una media de más de un minuto al día a la emisora.

INFORTÉCNICA

REF:son-cadenasiradio01/m07

Pregunta - ¿Cuántos minutos al día dedica a "Cadena Sí Radio"?

Muestra: habituales de la emisora.

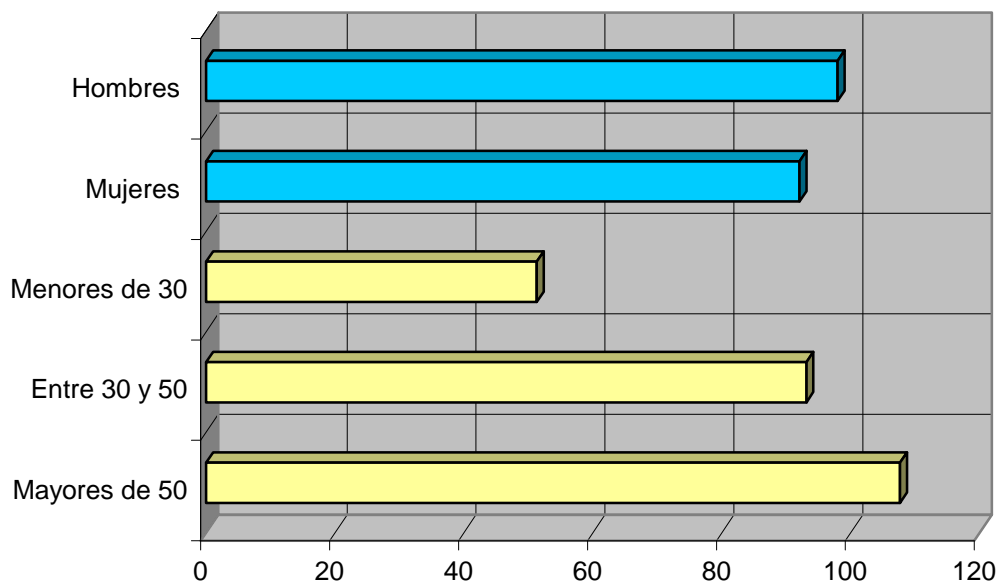
Minutos al día (análisis general)

min / día	desviación
95,5	80,4

Minutos al día (por sexos y edades)

Hombres	Mujeres	Menores de 30	Entre 30 y 50	Mayores de 50
98,0	92,1	51,3	93,2	107,7

Minutos al día (por sexos y edades)



INFORTÉCNICA

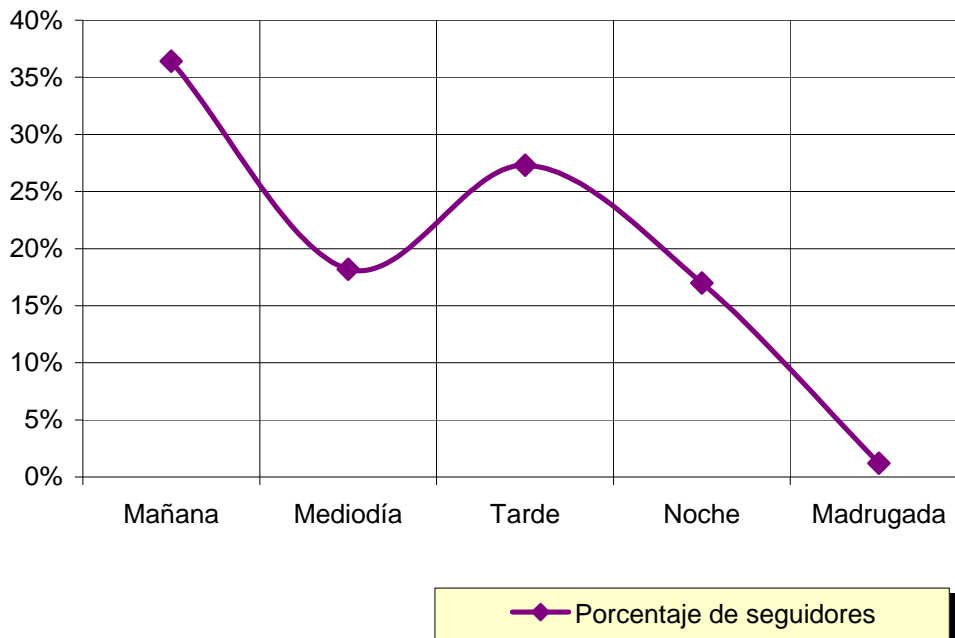
REF:son-cadenasiradio01/m07

Pregunta - ¿A qué horas sigue habitualmente "Cadena Sí Radio"?

- A. Mañana (6h - 12h)
- B. Mediodía (12h - 16h)
- C. Tarde (16h - 20h)
- D. Noche (20h - 1h)
- E. Madrugada (1h - 6h)

Análisis general

Respuesta	Porcentaje de seguidores
Mañana	36,4%
Mediodía	18,2%
Tarde	27,3%
Noche	17,0%
Madrugada	1,2%



Nota

Los resultados obtenidos son un reflejo del horario más común de sintonización de la emisora. Lo que no significa que no la sigan fuera del horario más habitual.

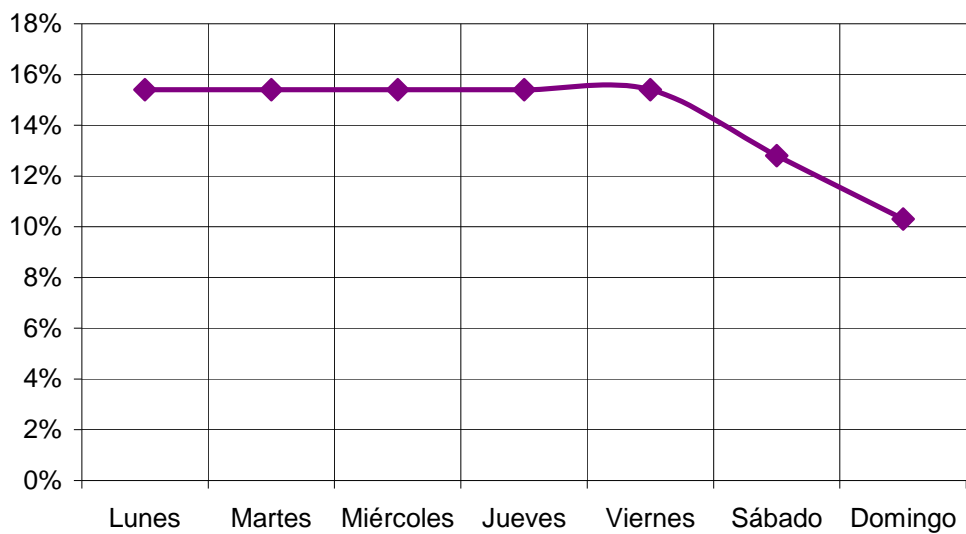
INFORTÉCNICA

REF:son-cadenasiradio01/m07

Pregunta - ¿Qué días sigue habitualmente "Cadena Sí Radio"?

Análisis general

Respuesta	Porcentaje de seguidores
Lunes	15,4%
Martes	15,4%
Miércoles	15,4%
Jueves	15,4%
Viernes	15,4%
Sábado	12,8%
Domingo	10,3%



—◆ Porcentaje de seguidores

Distribución de la audiencia de la emisora durante los días de la semana

INFORTÉCNICA

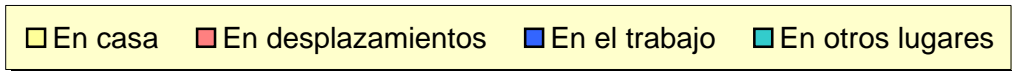
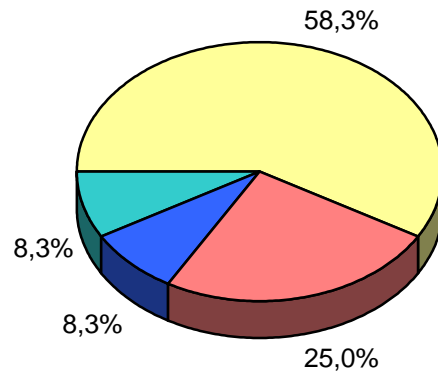
REF:son-cadenasiradio01/m07

Pregunta - ¿Dónde suele escuchar "Cadena Sí Radio"?

- A. En casa
- B. En desplazamientos (coche, tren, etc.)
- C. En el trabajo
- D. En otros lugares

Análisis general

Resp / Grupo	Porcentaje
En casa	58,3%
En desplazamientos	25,0%
En el trabajo	8,3%
En otros lugares	8,3%



INFORTÉCNICA

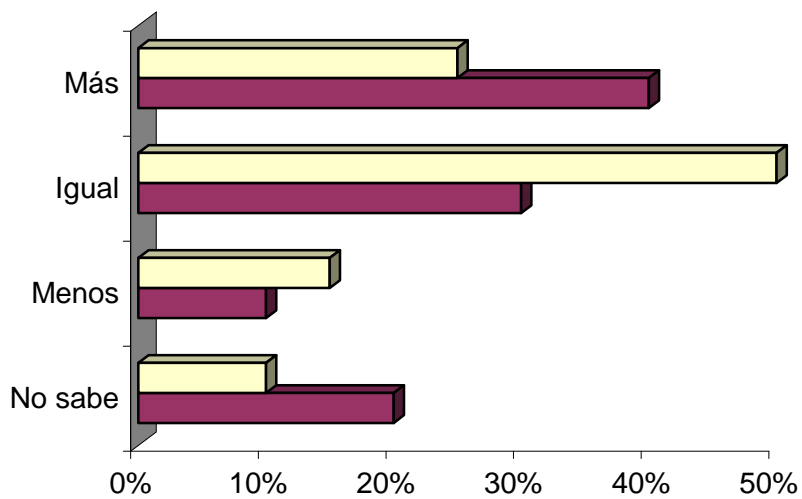
REF:son-cadenasiradio01/m07

Pregunta - ¿Sigue la emisora: más, igual o menos que el año pasado? ...¿Y la radio, en general?

- A. Más
- B. Igual
- C. Menos
- D. No sabe / no contesta

Análisis general

Resp / Grupo	% seguimiento de la emisora	% seguimiento de radio
Más	40%	25%
Igual	30%	50%
Menos	10%	15%
No sabe	20%	10%



■ % seguimiento de la emisora
□ % seguimiento de radio