

**ESTUDIO DE AUDIENCIA**  
**"Localia Almendralejo"**

## **FICHA TÉCNICA**

<b>Empresa que realiza el estudio</b>	Información Técnica y Científica SL (Infortécnica)
<b>Muestra</b>	503 personas.
<b>Margen de error de la muestra</b>	Trabajando a un nivel de confianza del 95,5% (dos sigma), el margen de error es inferior al 5% para el conjunto de la muestra.
<b>Universo</b>	Población mayor de 15 años de Almendralejo.
<b>Tipo de entrevista</b>	Telefónica, aleatoria y de distribución proporcional a la extensión de la población, obteniendo una muestra proporcional y significativa de cada grupo de sexo y edad.
<b>Fecha del sondeo</b>	Junio de 2007
<b>Horario de las entrevistas</b>	Entre las 18:00 y las 22:00 horas de los días laborales.
<b>Datos de Infortécnica</b>	C/ Lepanto 422 08025 Barcelona Tel: 934334243 Fax: 934351627 Más información en: <a href="http://www.infortecnica.com">Http://www.infortecnica.com</a>

## **“LOCALIA ALMENDRALEJO”, RECORD DE AUDIENCIA, CON UN 18 POR CIENTO DE SHARE LOCAL**

"Localia Almendralejo" es conocida por casi el 97 por ciento de la población de Almendralejo. La tienen presintonizada en sus receptores un 88 por ciento. Un 80 por ciento de la población la sigue con frecuencia, más de 24.000 telespectadores; dedicando a la emisora una media diaria de 48 minutos.

Sobre el conjunto de la población, "Localia Almendralejo" obtiene una media de audiencia de 39 minutos al día y un share próximo al 18 por ciento. Obtiene un GRP's global de 6.500 personas al día.

El mayor seguimiento se sitúa en la franja horaria de la noche con un 67 por ciento de su audiencia global. La programación de tarde presenta también índices importantes.

Dada la variada y consolidada programación, la emisora obtiene un seguimiento general por parte de todos los grupos de sexo y edad.

## Análisis cuantitativo de la audiencia de la emisora por áreas

### Datos obtenidos en cada área

- Grado de conocimiento de la población respecto al nombre de la emisora.
- Porcentaje de sintonización.
- Frecuencia de seguimiento.
- Número de personas que siguen la emisora habitualmente.
- SHARE
- GRPs
- Calidad de recepción.
- Horas de dedicación diaria a la emisora

## **Área de Almendralejo**

### **Análisis cuantitativo**

<b>Última actualización</b>	Junio de 2007
<b>Población de los municipios de la muestra</b>	29.889
<b>Municipios</b>	Almendralejo

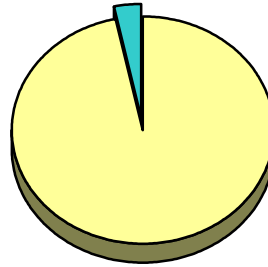
# INFORTÉCNICA

REF:son-localiaalmendralejo01/j07

Muestra: población mayor de 15 años de: Área de Almendralejo

**Pregunta - ¿Conoce la emisora de TV local "Localia Almendralejo"?**

Respuesta	Porcentaje
Sí	96,6%
No	3,4%

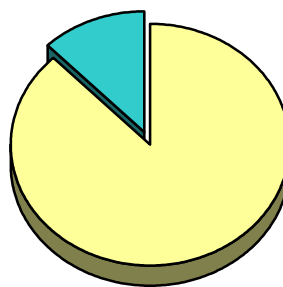


Grado de conocimiento de la población respecto al nombre de la emisora

---

**Pregunta - ¿Tiene sintonizada "Localia Almendralejo" en su televisor?**

Respuesta	Porcentaje
Sí	87,9%
No	12,1%



Porcentaje de sintonización

# INFORTÉCNICA

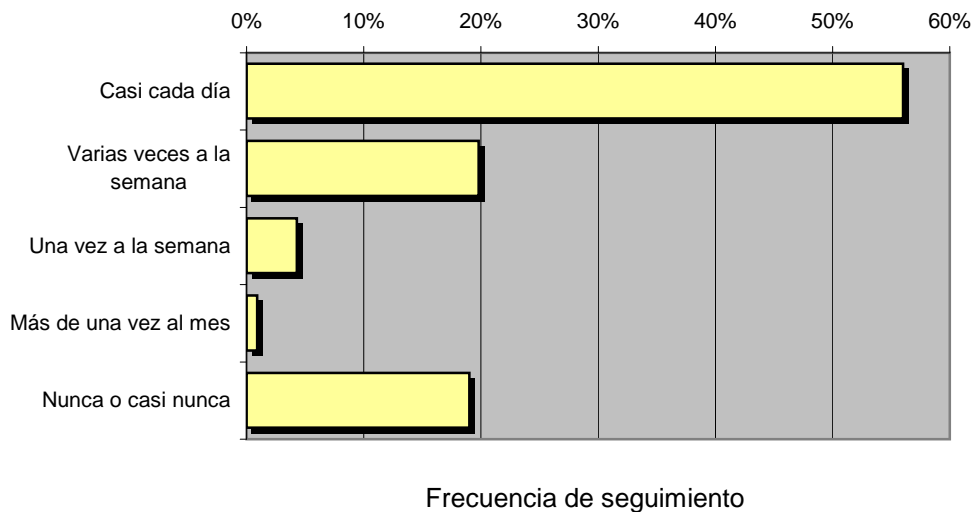
REF:son-localiaalmendralejo01/j07

Muestra: población mayor de 15 años de: Área de Almendralejo

## Pregunta - ¿Con qué frecuencia sigue la emisora?

Respuesta	Porcentaje	Personas
Casi cada día	56,0%	16.738
Varias veces a la semana	19,8%	5.918
Una vez a la semana	4,3%	1.285
Más de una vez al mes	0,9%	269
Nunca o casi nunca	19,0%	5.679

Esta emisora es seguida habitualmente por **24.210** personas de esta área.



# INFORTÉCNICA

REF:son-localiaalmendralejo01/j07

Muestra: población mayor de 15 años de: Área de Almendralejo

## Pregunta - ¿Cuántos minutos al día dedica a "Localia Almendralejo"?

min / día	desviación	SHARE	GRPs	Horas de audiencia diaria
44,1	45,3	23,0%	6.868	21.976,2

min / día: media de minutos diarios que dedica la población del área específica a la emisora

Desviación estándar sobre la media: muestra la dispersión de valores sobre la media.

SHARE: cuota de audiencia, expresada en porcentaje, respecto al resto de emisoras.

GRPs: cuota de audiencia, expresada en número de personas, respecto al resto de emisoras.

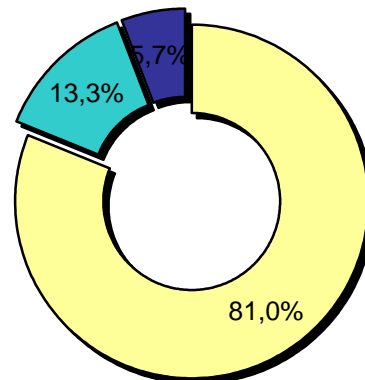
Horas de audiencia diaria son el total de horas de seguimiento que dedica la población.

---

## Pregunta - En cuanto a la recepción de la señal "Localia Almendralejo" ¿se recibe bien, regular o mal?

Respuesta	Porcentaje
Bien	81,0%
Regular	13,3%
Mal	5,7%

<input type="checkbox"/> Bien
<input type="checkbox"/> Regular
<input type="checkbox"/> Mal



## Análisis por grupos de sexo y edad

Los datos que se presentan a continuación están basados en el conjunto de la muestra y no son proporcionales a la población de cada área.

### Datos obtenidos:

- Conocimiento del nombre de la emisora por sexos y edades.
- Tiempo de dedicación diario por sexos y edades.
- Tiempo de dedicación diario de los habituales a la emisora por sexos y edades.

# INFORTÉCNICA

REF:son-localiaalmendralejo01/j07

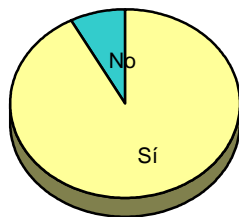
Muestra: población mayor de 15 años de toda el área de la muestra.

## Pregunta - ¿Conoce la emisora "Localia Almendralejo"?

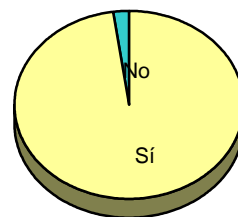
Análisis comparativo por grupos de sexo

Resp / Grupo	Hombres	Mujeres
Sí	92,3%	97,8%
No	7,7%	2,2%

Hombres

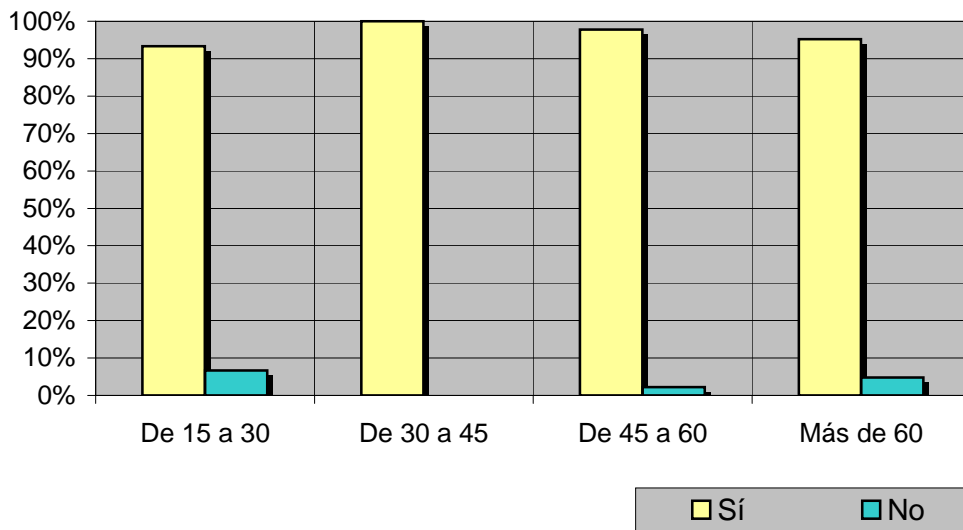


Mujeres



Análisis comparativo por grupos de edad

Resp \ Grupo	De 15 a 30	De 30 a 45	De 45 a 60	Más de 60
Sí	93,3%	100,0%	97,8%	95,2%
No	6,7%	0,0%	2,2%	4,8%



# INFORTÉCNICA

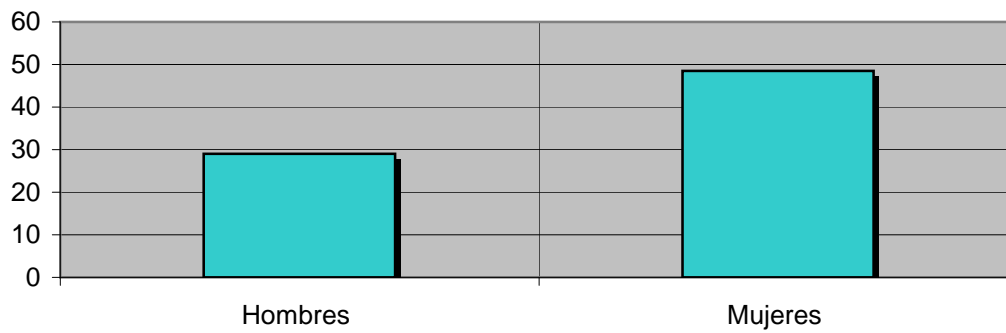
REF:son-localiaalmendralejo01/j07

Muestra: población mayor de 15 años de toda el área de la muestra.

**Pregunta - ¿Cuántos minutos al día dedica a "Localia Almendralejo"?**

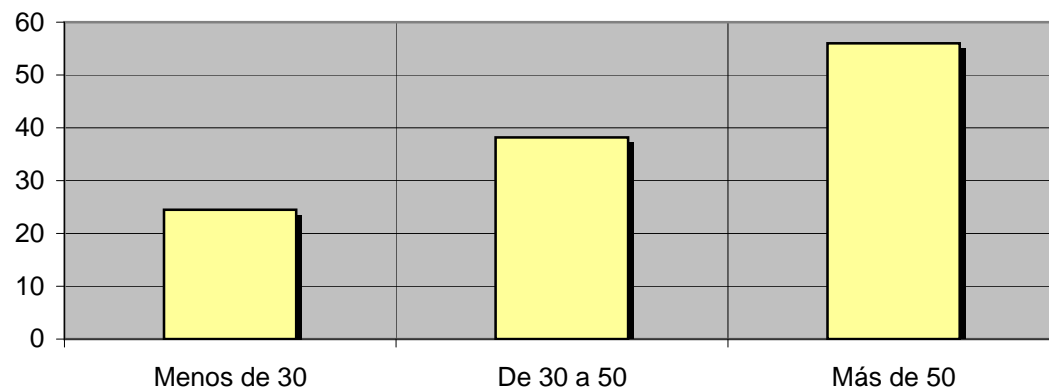
Análisis por sexos:

Hombres	Mujeres
29,0	48,5



Análisis por grupos de edad:

Menos de 30	De 30 a 50	Más de 50
24,5	38,2	56,0



# INFORTÉCNICA

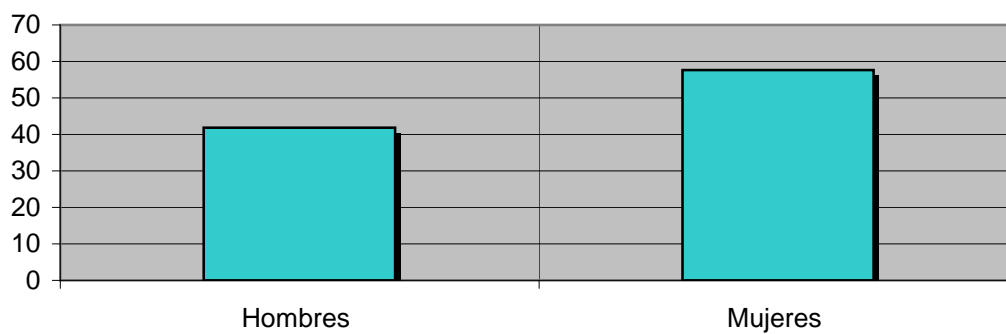
REF:son-localiaalmendralejo01/j07

Muestra: Población que sigue la emisora, por lo menos ocasionalmente.

**Pregunta - ¿Cuántos minutos al día dedica a "Localia Almendralejo"?**

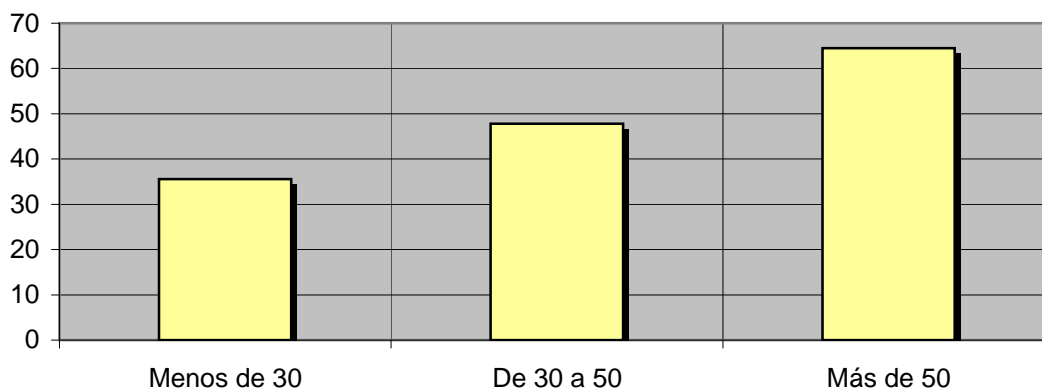
Análisis de sus seguidores por sexos:

Hombres	Mujeres
41,8	57,6



Análisis de sus seguidores por grupos de edad:

Menos de 30	De 30 a 50	Más de 50
35,6	47,8	64,5



## Análisis sobre los seguidores habituales de la emisora

Se consideran habituales aquellos que dedican una media de más de un minuto al día a la emisora.

### Datos obtenidos:

- Distribución de la audiencia durante el día
- Distribución de la audiencia durante la semana
- Preferencias de la programación
- Conocimiento y aceptación de sus presentadores

# INFORTÉCNICA

REF:son-localiaalmendralejo01/j07

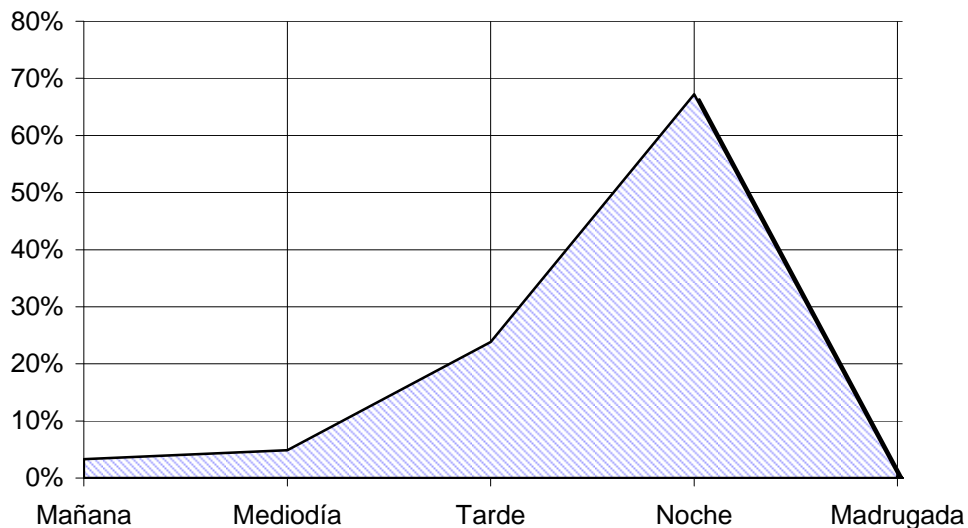
Muestra: Población habitual de la emisora.

## Pregunta - ¿A qué horas sigue habitualmente "Localia Almendralejo"?

- A. Mañana (6h - 12h)
- B. Mediodía (12h - 16h)
- C. Tarde (16h - 20h)
- D. Noche (20h - 1h)
- E. Madrugada (1h - 6h)

Análisis general

Respuesta	Porcentaje de seguidores
Mañana	3,3%
Mediodía	4,9%
Tarde	23,8%
Noche	67,2%
Madrugada	0,8%



■ Porcentaje de seguidores

Distribución de la audiencia durante el día:

Los resultados obtenidos son un reflejo del horario más común de sintonización de la emisora. Lo que no significa que no la sigan fuera del horario más habitual.

# INFORTÉCNICA

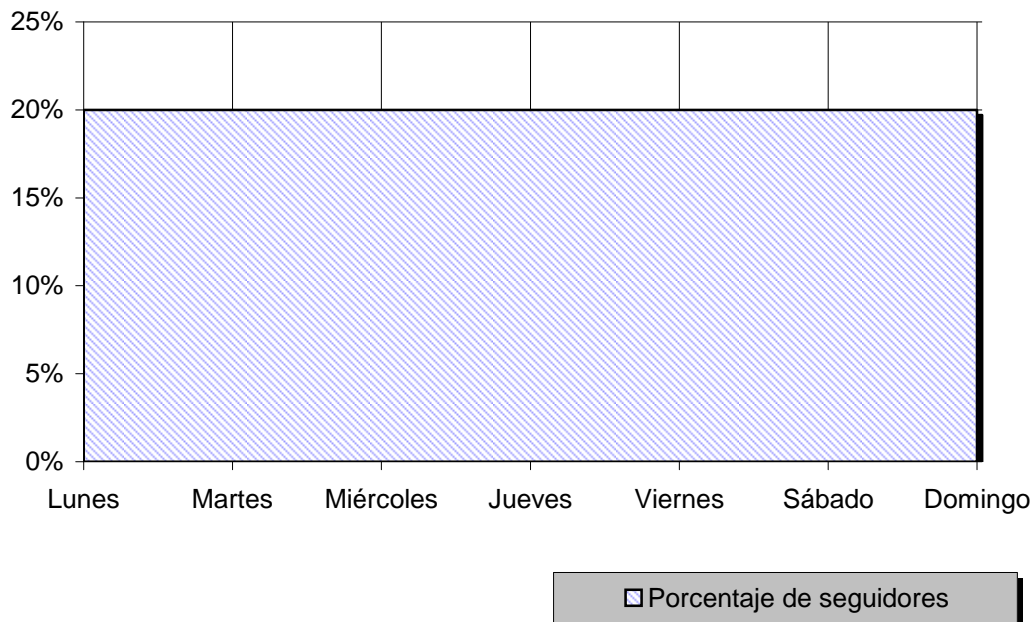
REF:son-localiaalmendralejo01/j07

Muestra: Población habitual de la emisora.

## Pregunta - ¿Qué días suele ver "Localia Almendralejo"?

Análisis general

Respuesta	Porcentaje de seguidores
Lunes	20,0%
Martes	20,0%
Miércoles	20,0%
Jueves	20,0%
Viernes	20,0%
Sábado	20,0%
Domingo	20,0%



Distribución de la audiencia de la emisora durante los días de la semana

\$dias Frequencies

		Responses		
		N	Percent	
dias(a)	lunes	14	8,187134503	
	martes	15	8,771929825	
	miercoles	15	8,771929825	
	jueves	14	8,187134503	
	viernes	13	7,602339181	
	sabado	12	7,01754386	
	domingo	11	6,432748538	
	cualquie	21	12,28070175	
	cualqui1	2	1,169590643	
	cualqui2	54	31,57894737	
Total		171		100
a	Dichotomy group tabulated at value 1.			

# INFORTÉCNICA

REF:son-localiaalmendralejo01/j07

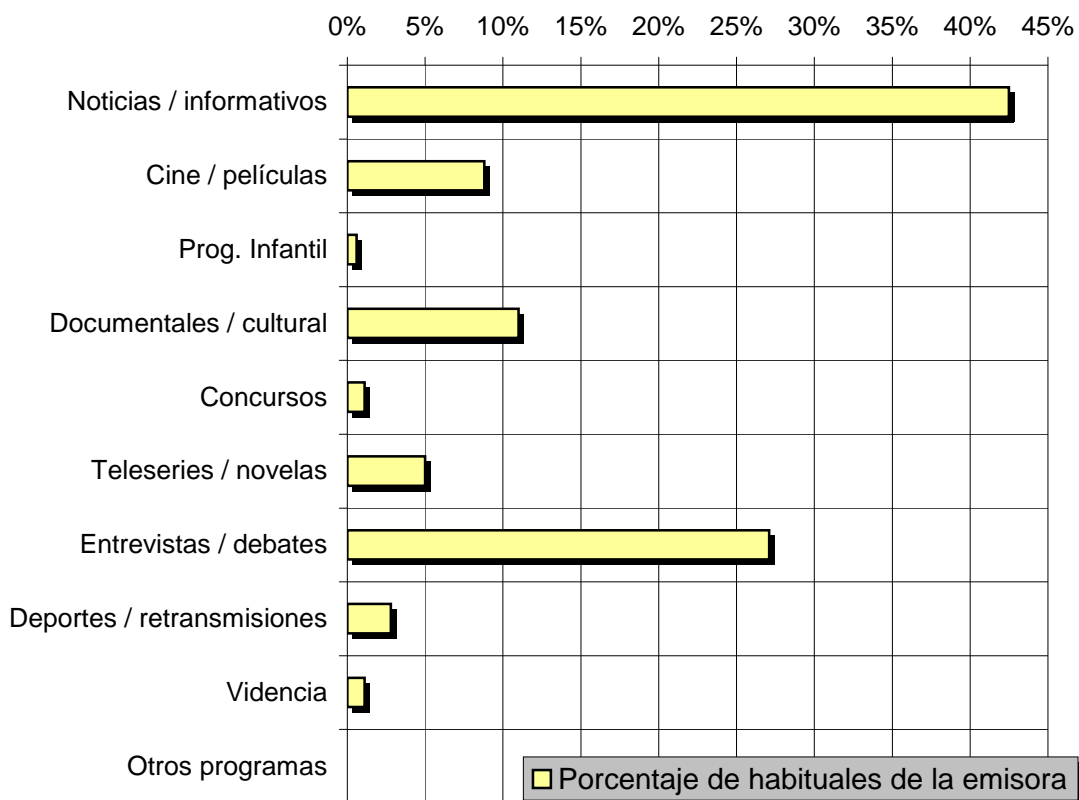
Muestra: Población habitual de la emisora.

Pregunta - ¿Qué es lo que más le gusta de la programación de esta emisora y de la tv local, en general?

Noticias / informativos	Teleseries / novelas
Cine / películas	Entrevistas / debates
Prog. Infantil	Deportes / retransmisiones
Documentales / cultural	Videncia
Concursos	Otros programas

## Análisis general

Respuestas	Porcentaje de habituales de la emisora
Noticias / informativos	42,5%
Cine / películas	8,8%
Prog. Infantil	0,6%
Documentales / cultural	11,0%
Concursos	1,1%
Teleseries / novelas	5,0%
Entrevistas / debates	27,1%
Deportes /	2,8%
Videncia	1,1%
Otros programas	<1%





# INFORTÉCNICA

REF:son-localiaalmendralejo01/j07

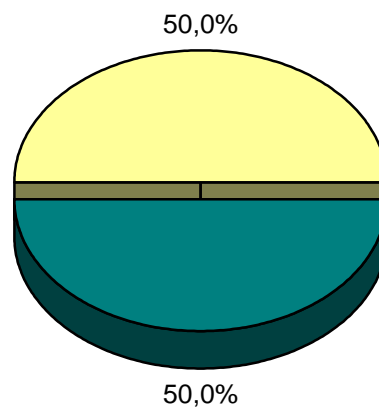
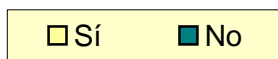
Muestra: Población habitual de la emisora.

**Pregunta - ¿Tiene preferencia por algún programa en concreto?**

- A. Sí
- B. No

Análisis general

Resp / Grupo	Porcentaje
Sí	50,0%
No	50,0%



Los habituales de "" siguen, en orden de más a menos, los siguientes programas:

Programas	Porcentaje
Emisora 1	25,0%
Emisora 2	25,0%
Emisora 3	25,0%
Emisora 4	25,0%

# INFORTÉCNICA

REF:son-localiaalmendralejo01/j07

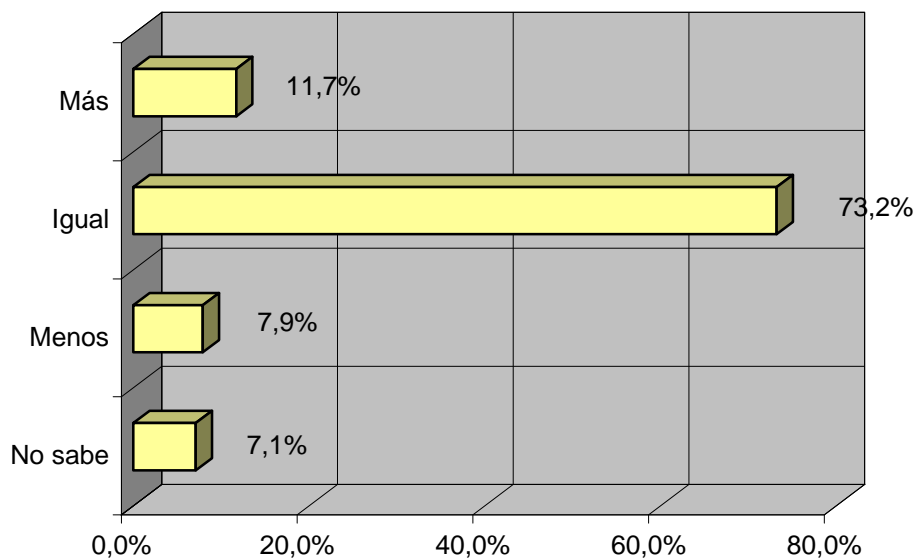
Muestra: Población que conoce la emisora.

**Pregunta - ¿Sigue la emisora: más, igual o menos que el año pasado?**

- A. Más
- B. Igual
- C. Menos
- D. No sabe / no contesta

Análisis general

Respuesta	Porcentaje
Más	11,7%
Igual	73,2%
Menos	7,9%
No sabe	7,1%



Progresión de la audiencia