

**ESTUDIO DE AUDIENCIA**  
**"Canal 12 TV El Viso"**

## FICHA TÉCNICA

<b>Empresa que realiza el estudio</b>	Información Técnica y Científica SL (Infortécnica)
<b>Muestra</b>	514 personas.
<b>Margen de error de la muestra</b>	Trabajando a un nivel de confianza del 95,5% (dos sigma), el margen de error es inferior al 5% para el conjunto de la muestra.
<b>Universo</b>	Población mayor de 15 años de El Viso del Alcor.
<b>Tipo de entrevista</b>	Telefónica, aleatoria y de distribución proporcional a la extensión de la población, obteniendo una muestra proporcional y significativa de cada grupo de sexo y edad.
<b>Fecha del sondeo</b>	Enero de 2009
<b>Datos de Infortécnica</b>	C/ Lepanto 422 08025 Barcelona Tel: 934334243 Fax: 934351627 Más información en: <a href="http://www.infortecnica.com">Http://www.infortecnica.com</a>

Puede verificar la autenticidad de los datos del estudio consultando la web [www.audiencia.org](http://www.audiencia.org) o contactando con Infortécnica.

## **"CANAL 12 TV EL VISO" ALCANZA UN 16 POR CIENTO DE SHARE, MANTENIENDO UNO DE LOS ÍNDICES MAS ELEVADOS ENTRE LAS LOCALES**

Tras el último sondeo realizado en enero de 2009, "Canal 12 TV El Viso" mantiene uno de los índices más elevados entre las televisiones locales al alcanzar un 16 por ciento de share. La emisora es conocida por la gran mayoría de la población de El Viso y su entorno. La tiene presintonizada en sus receptores un 74 por ciento. Un 67 por ciento, la sigue de forma habitual, más de 12.000 telespectadores, mil más que en el anterior estudio.

Más de la mitad de la población la ve todos los días, dedicando a la emisora una media de 50 minutos al día. La audiencia media en el área de difusión sobre el conjunto de la población es de 31 minutos. Obtiene un share de televisión del 16 %. El GRP's es próximo a 3.000 personas al día, sólo en El Viso.

"Canal 12" es seguida por todos los grupos de sexo y edad.

## Análisis cuantitativo de la audiencia de la emisora por áreas

### Datos obtenidos en cada área

- Grado de conocimiento de la población respecto al nombre de la emisora.
- Porcentaje de sintonización.
- Calidad de recepción.
- Frecuencia de seguimiento general de la emisora.
- Frecuencia de seguimiento en el último mes.
- Número de personas que siguen la emisora habitualmente.
- Número de personas que han seguido la emisora en el último mes.
- Tiempo medio de dedicación diaria a la emisora.
- Tiempo medio de dedicación diaria en el último mes.
- SHARE, GRP y total de horas de audiencia diaria (datos generales).
- SHARE, GRP y total de horas de audiencia diaria (datos del último mes).



Áreas de realización del estudio

## Área del Viso

### Análisis cuantitativo

<b>Última actualización</b>	Enero de 2009
<b>Población de los municipios de la muestra</b>	17.714
<b>Municipios</b>	El Viso del Alcor

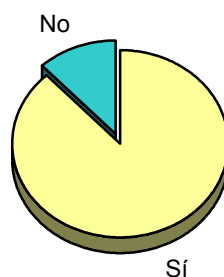
# INFORTÉCNICA

REF:son-canal12viso01/e09

Muestra: población mayor de 15 años de: Área del Viso

## Pregunta - ¿Conoce la emisora de TV local "Canal 12 TV El Viso"?

Respuesta	Porcentaje
Sí	88,1%
No	11,9%

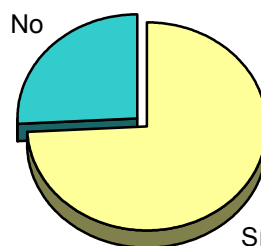


Grado de conocimiento de la población respecto al nombre de la emisora

## Pregunta - ¿Tiene sintonizada "Canal 12 TV El Viso" en su televisor?

Respuesta	Porcentaje
Sí	74,3%
No	25,7%

La forma de sintonización de Canal 12 TV del Viso es mayoritariamente a través de cable.

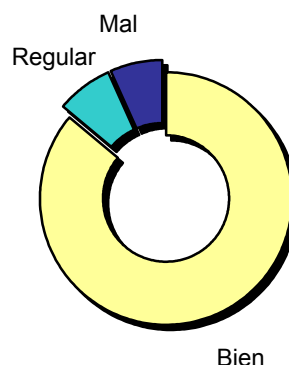


Porcentaje de sintonización

Muestra: población de: Área del Viso que conoce la emisora

## Pregunta - En cuanto a la recepción de la señal "Canal 12 TV El Viso" ¿se recibe bien, regular o mal?

Respuesta	Porcentaje
Bien	86,0%
Regular	7,2%
Mal	6,8%



Calidad de recepción

# INFORTÉCNICA

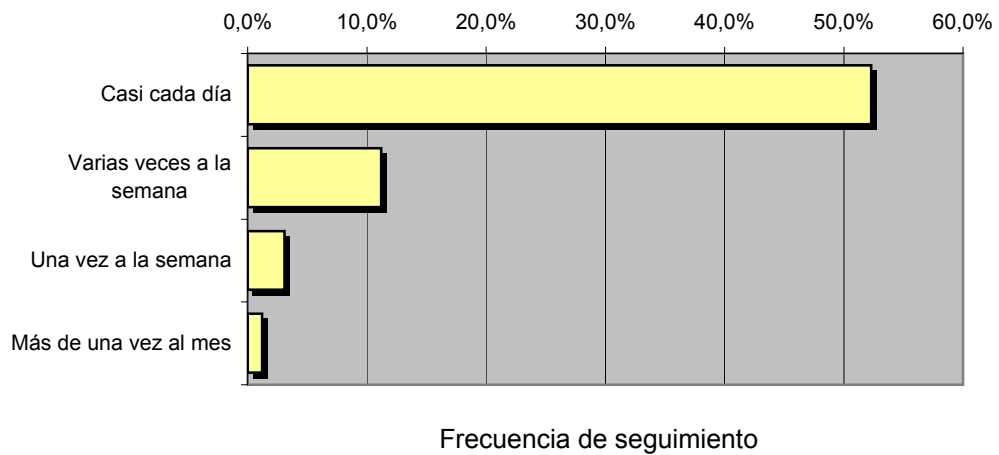
REF:son-canal12viso01/e09

Muestra: población mayor de 15 años de: Área del Viso

## Pregunta - ¿Con qué frecuencia sigue la emisora?

Respuesta	Porcentaje	Personas
Casi cada día	52,3%	9.264
Varias veces a la semana	11,2%	1.984
Una vez a la semana	3,1%	549
Más de una vez al mes	1,2%	213

Esta emisora es seguida habitualmente por **12.010** personas del área indicada



## Tiempo medio de dedicación diaria a la emisora

min / día	desviación	SHARE	GRPs	Horas de audiencia diaria
30,7	38,3	16,0%	2.830	9.055,5

min / día: media de minutos diarios que dedica la población del área específica a la emisora

Desviación estándar sobre la media: muestra la dispersión de valores sobre la media.

SHARE: cuota de audiencia, expresada en porcentaje, respecto al resto de emisoras.

GRPs: cuota de audiencia, expresada en número de personas, respecto al resto de emisoras.

Horas de audiencia diaria: total de horas de seguimiento que dedica el conjunto de la población.

# INFORTÉCNICA

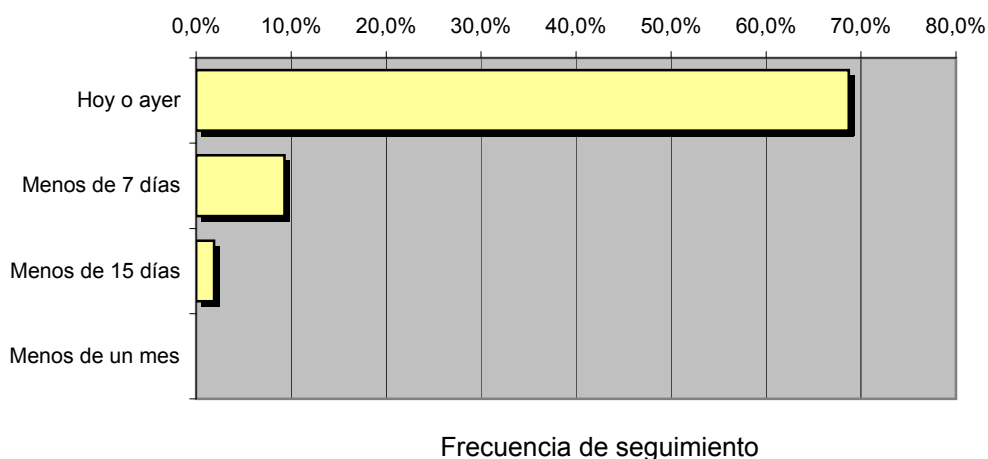
REF:son-canal12viso01/e09

Muestra: población mayor de 15 años de: Área del Viso

**Pregunta - ¿Aproximadamente, cuándo fue la última vez que vió "Canal 12 TV El Viso"?**

Respuesta	Porcentaje	Personas
Hoy o ayer	68,7%	12.170
Menos de 7 días	9,3%	1.647
Menos de 15 días	1,9%	337
Menos de un mes	0,0%	0

Esta emisora ha sido seguida por **14.153** personas durante el último mes.



## Tiempo medio de dedicación diaria a la emisora durante el último mes

Datos del último mes	
min / día	desviación
27,0	29,5

Datos del último mes		
SHARE	GRPs	Horas de audiencia diaria
14,1%	2.491	7.971,3

min / día: media de minutos diarios que dedica la población del área específica a la emisora

Desviación estándar sobre la media: muestra la dispersión de valores sobre la media.

SHARE: cuota de audiencia, expresada en porcentaje, respecto al resto de emisoras.

GRPs: cuota de audiencia, expresada en número de personas, respecto al resto de emisoras.

Horas de audiencia diaria: total de horas de seguimiento que dedica el conjunto de la población.

## Análisis por grupos de sexo y edad

Los datos que se presentan a continuación están basados en el conjunto de la muestra y no son proporcionales a la población de cada área.

### Datos obtenidos:

- Conocimiento del nombre de la emisora por sexos y edades.
- Frecuencia de seguimiento por sexos y edades.
- Tiempo de dedicación diario por sexos y edades.
- Tiempo de dedicación diario de los habituales a la emisora por sexos y edades.

# INFORTÉCNICA

REF:son-canal12viso01/e09

Muestra: población mayor de 15 años de toda el área de la muestra.

## Pregunta - ¿Conoce la emisora "Canal 12 TV El Viso"?

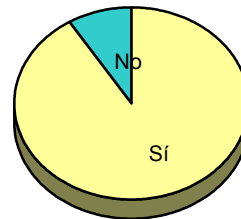
Análisis comparativo por grupos de sexo

Resp / Grupo	Hombres	Mujeres
Sí	83,8%	91,0%
No	16,2%	9,0%

Hombres

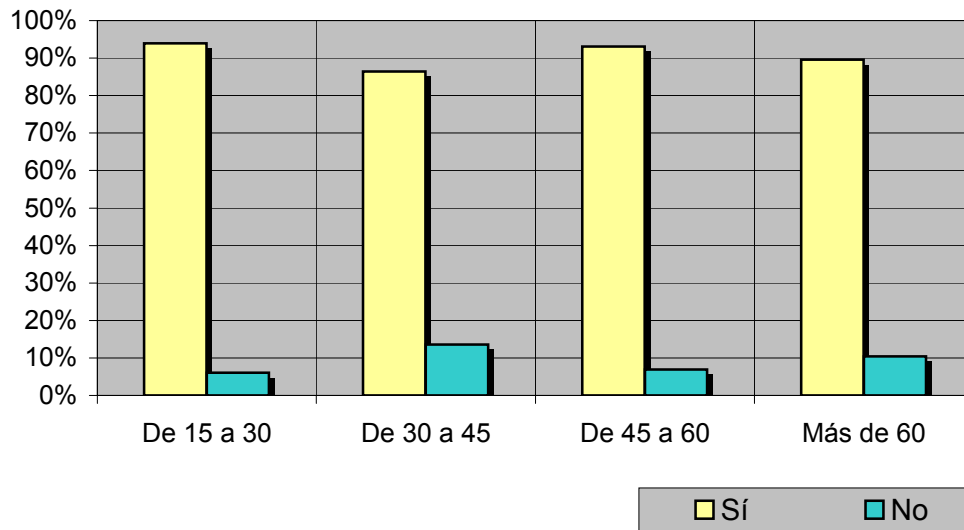


Mujeres



Análisis comparativo por grupos de edad

Resp \ Grupo	De 15 a 30	De 30 a 45	De 45 a 60	Más de 60
Sí	93,9%	86,4%	93,1%	89,6%
No	6,1%	13,6%	6,9%	10,4%



# INFORTÉCNICA

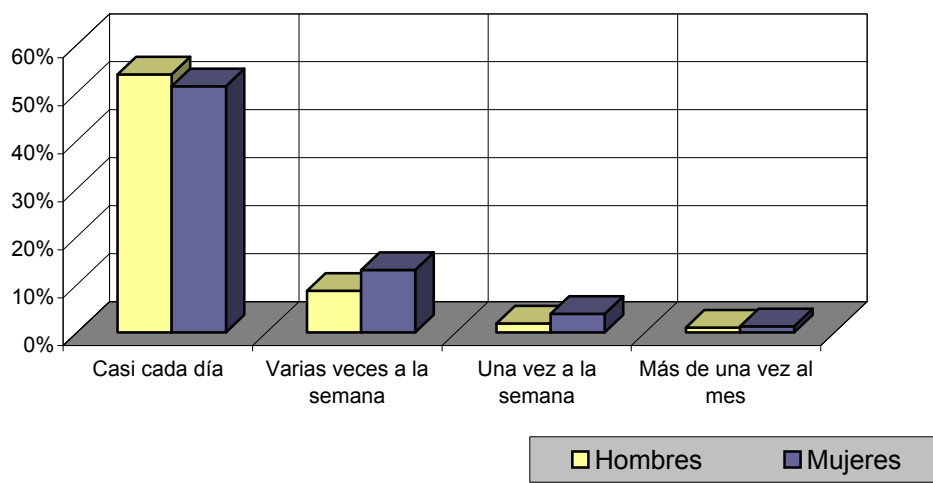
REF:son-canal12viso01/e09

Muestra: población mayor de 15 años de toda el área de la muestra.

## Pregunta - ¿Con qué frecuencia sigue la emisora?

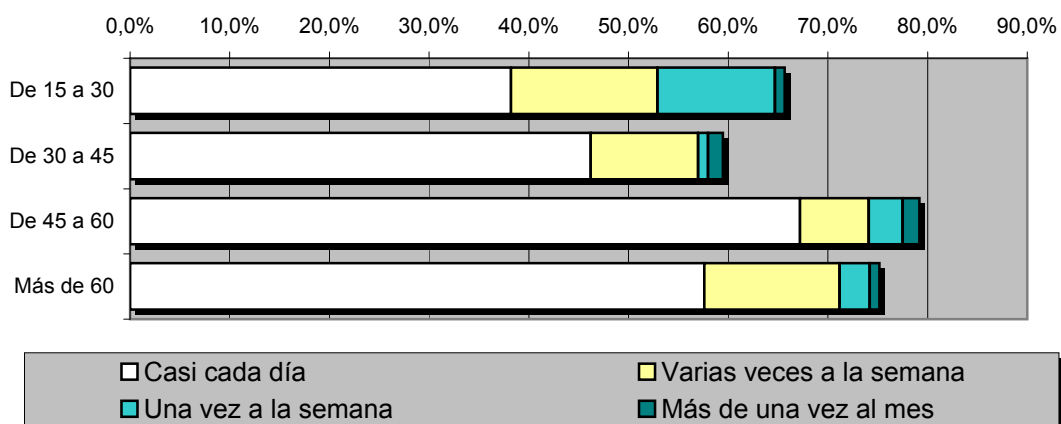
Análisis por grupos de sexo

Respuesta	Hombres	Mujeres
Casi cada día	53,8%	51,3%
Varias veces a la semana	8,7%	13,0%
Una vez a la semana	1,9%	3,9%
Más de una vez al mes	1,0%	1,3%



Análisis comparativo por grupos de edad

Resp \ Grupo	De 15 a 30	De 30 a 45	De 45 a 60	Más de 60
Casi cada día	38,2%	46,2%	67,2%	57,6%
Varias veces a la semana	14,7%	10,8%	6,9%	13,6%
Una vez a la semana	11,8%	1,0%	3,4%	3,0%
Más de una vez al mes	1,0%	1,5%	1,7%	1,0%



# INFORTÉCNICA

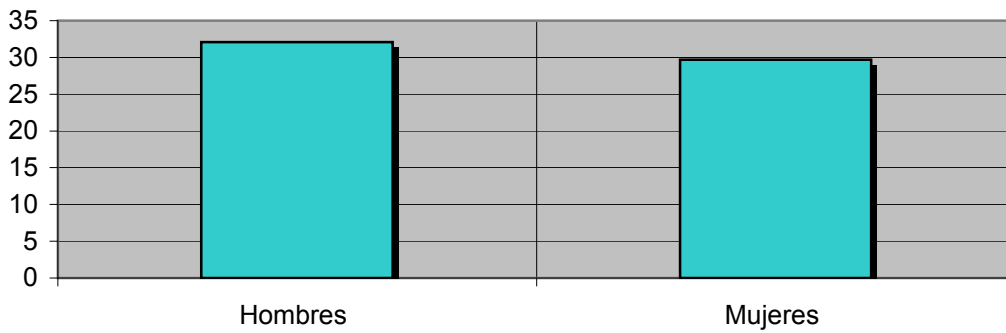
REF:son-canal12viso01/e09

Muestra: población mayor de 15 años de toda el área de la muestra.

## Tiempo medio de dedicación diaria a la emisora (minutos / día)

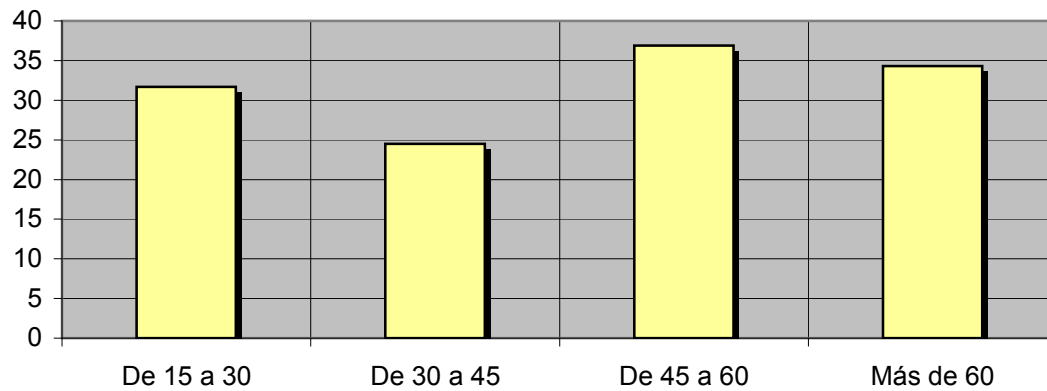
Análisis por sexos:

Hombres	Mujeres
32,1	29,7



Análisis por grupos de edad:

De 15 a 30	De 30 a 45	De 45 a 60	Más de 60
31,7	24,5	36,9	34,3



# INFORTÉCNICA

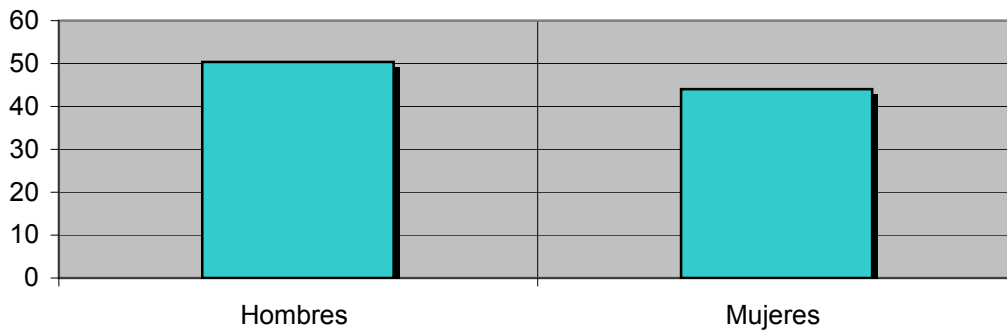
REF:son-canal12viso01/e09

Muestra: Población que sigue la emisora, por lo menos ocasionalmente.

## Tiempo medio de dedicación diaria a la emisora (minutos / día)

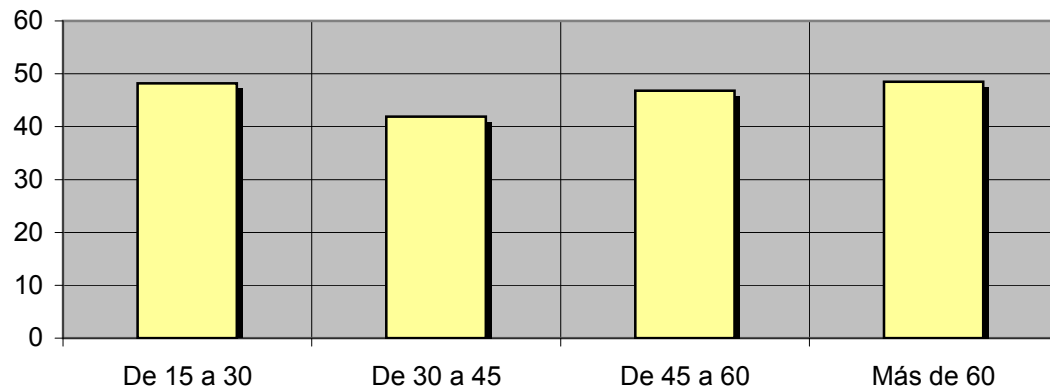
Análisis de sus seguidores por sexos:

Hombres	Mujeres
50,4	44,0



Análisis de sus seguidores por grupos de edad:

De 15 a 30	De 30 a 45	De 45 a 60	Más de 60
48,2	41,9	46,8	48,5



## Análisis sobre los seguidores habituales de la emisora

Se consideran habituales aquellos que dedican una media de más de un minuto al día a la emisora.

### Datos obtenidos:

- Distribución de la audiencia durante el día
- Distribución de la audiencia durante la semana
- Progresión de la audiencia

# INFORTÉCNICA

REF:son-canal12viso01/e09

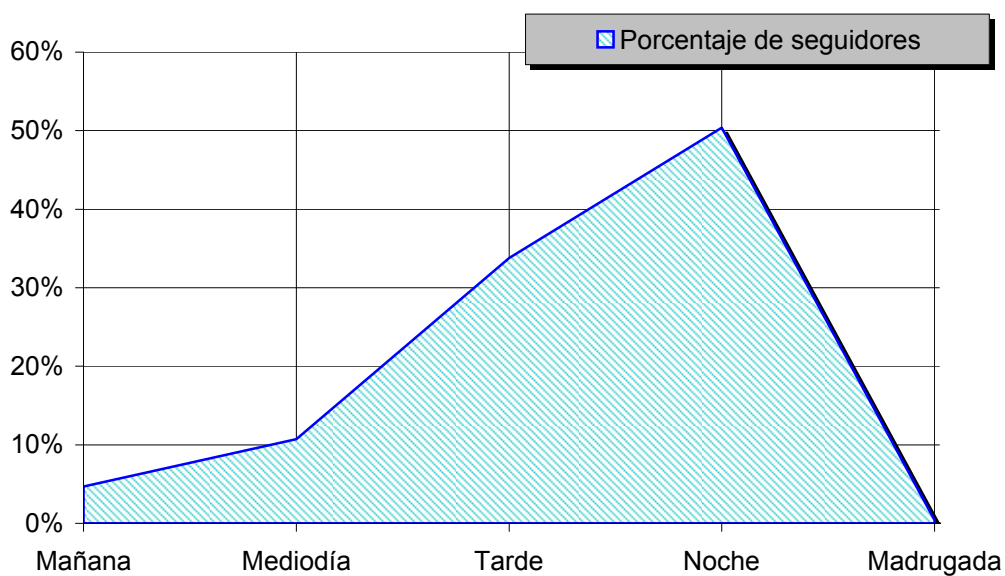
Muestra: Población habitual de la emisora.

## Pregunta - ¿A qué horas sigue habitualmente "Canal 12 TV El Viso"?

- A. Mañana (6h - 12h)
- B. Mediodía (12h - 16h)
- C. Tarde (16h - 20h)
- D. Noche (20h - 1h)
- E. Madrugada (1h - 6h)

### Análisis general

Respuesta	Porcentaje de seguidores
Mañana	4,7%
Mediodía	10,7%
Tarde	33,8%
Noche	50,4%
Madrugada	0,4%



Distribución de la audiencia durante el día

Los resultados obtenidos son un reflejo del horario más común de sintonización de la emisora. Lo que no significa que no la sigan fuera del horario más habitual.

# INFORTÉCNICA

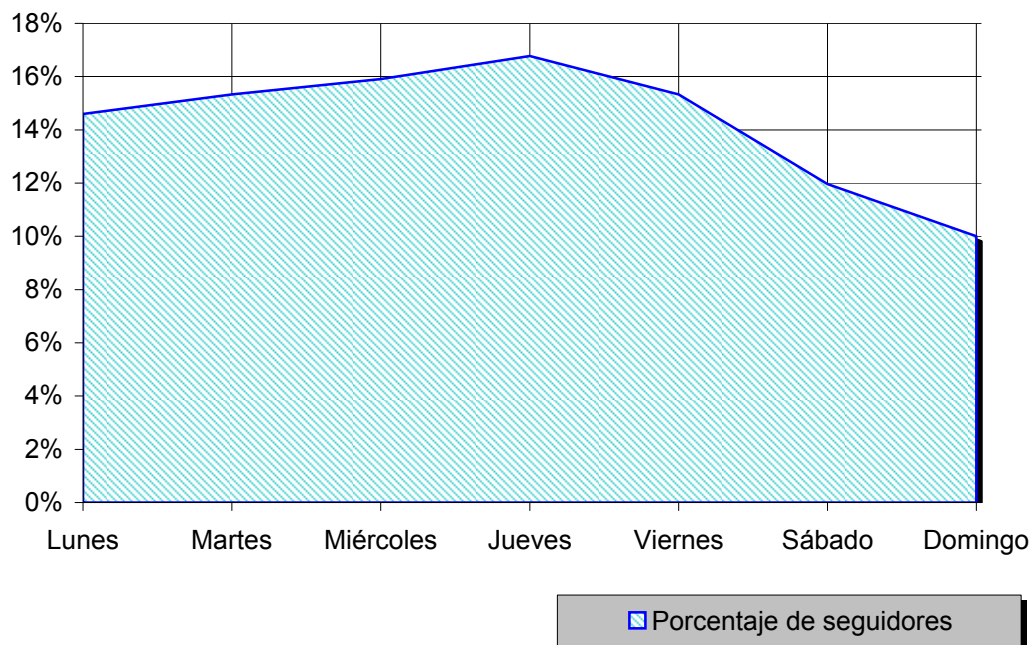
REF:son-canal12viso01/e09

Muestra: Población habitual de la emisora.

## Pregunta - ¿Qué días de la semana suele ver "Canal 12 TV El Viso"?

Análisis general

Respuesta	Porcentaje de seguidores
Lunes	14,6%
Martes	15,3%
Miércoles	15,9%
Jueves	16,8%
Viernes	15,3%
Sábado	12,0%
Domingo	10,0%



Distribución de la audiencia durante los días de la semana

# INFORTÉCNICA

REF:son-canal12viso01/e09

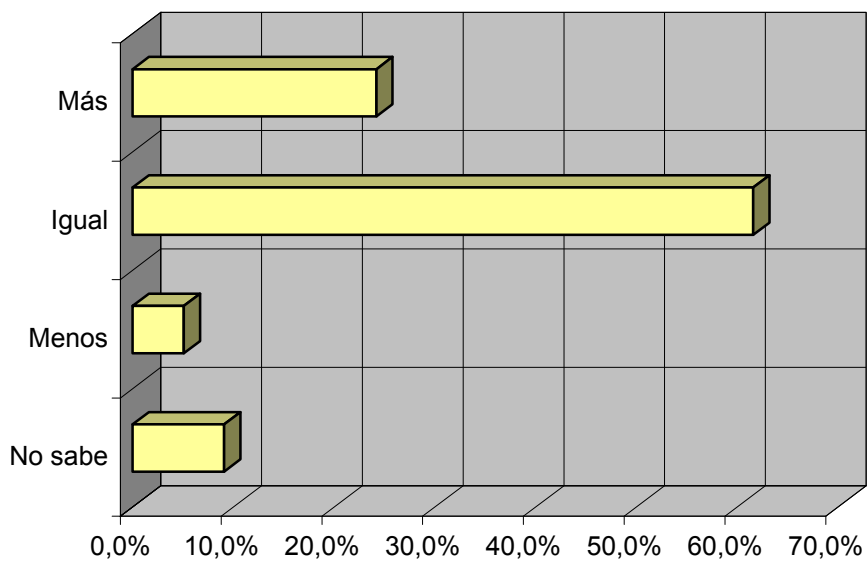
Muestra: Población que conoce la emisora.

**Pregunta - ¿Sigue la emisora: más, igual o menos que hace un año?**

- A. Más
- B. Igual
- C. Menos
- D. No sabe / no contesta

Análisis general

Respuesta	Porcentaje
Más	24,2%
Igual	61,6%
Menos	5,1%
No sabe	9,1%



Progresión de la audiencia