

ESTUDIO DE AUDIENCIA
"Radio Faycan"

FICHA TÉCNICA

Empresa que realiza el estudio	Información Técnica y Científica SL (Infortécnica)
Muestra	507 personas.
Margen de error de la muestra	Trabajando a un nivel de confianza del 95,5% (dos sigma), el margen de error es inferior al 5% para el conjunto de la muestra.
Universo	Población mayor de 15 años de Las Islas Canarias.
Tipo de entrevista	Telefónica, aleatoria y de distribución proporcional a la extensión de la población, obteniendo una muestra proporcional y significativa de cada grupo de sexo y edad.
Fecha del sondeo	Mayo de 2007
Horario de las entrevistas	Entre las 18:00 y las 22:00 horas de los días laborales.
Datos de Infortécnica	C/ Lepanto 422 08025 Barcelona Tel: 934334243 Fax: 934351627 Más información en: Http://www.infortecnica.com

“RADIO FAYCAN”, supera un 33 por ciento de share en el área de Telde y cerca del nueve por ciento en el conjunto de Canarias

“Radio Faycan” es conocida por un 35 por ciento del conjunto de la población de Canarias y seguida de forma habitual por 350.000 radioyentes. La emisora obtiene su máxima densidad de audiencia en el área de Telde, donde es conocida por la mayoría y seguida por más de la mitad de la población, casi todos los habituales de la radio.

En las áreas próximas a Las Palmas, los índices superan un 10 por ciento de share. El conjunto de la población de Telde, zona de máxima audiencia, dedica a la emisora una media superior a 40 minutos diarios, obteniendo “Radio Faycan” una cuota (share) del 33 por ciento de la audiencia de su medio y un GRP´s de más de 21.000 radioyentes.

Sobre el conjunto del Archipiélago, el tiempo de audiencia que dedica la población es superior a 10 minutos diarios, alcanzando un 8,6 por ciento de share y un GRP´s de más de 111.000 radioyentes.

Todos los grupos de sexo y edad siguen la emisora y muestran interés sobre el conjunto de la programación. Cabe destacar, el elevado índice de audiencia durante la noche por el programa “Antena abierta”, que alcanza un 14 por ciento de la audiencia de la emisora. Por lo común los índices de audiencia durante la noche son bajos, al entrar en competencia con el máximo seguimiento de la televisión. “Antena abierta”, también se emite a primeras horas de la mañana, periodo de máxima audiencia de la radio.

Área de Telde

Análisis cuantitativo

Última actualización	Mayo de 2007
Población de los municipios de la muestra	97.525
Municipios	Telde

INFORTÉCNICA

REF:son-medio01/p/n05

Pregunta - ¿Conoce la emisora "Radio Faycan"?

Muestra: población mayor de 15 años.

Análisis general

Resp / Grupo	Porcentaje	M. Error
Sí	85,7%	3,11%
No	14,3%	3,11%

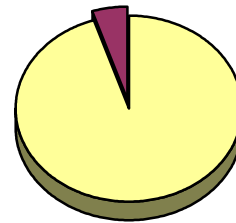
Análisis comparativo por grupos de sexo

Resp / Grupo	Hombres	Mujeres
Sí	71,1%	95,0%
No	28,9%	5,0%

Hombres

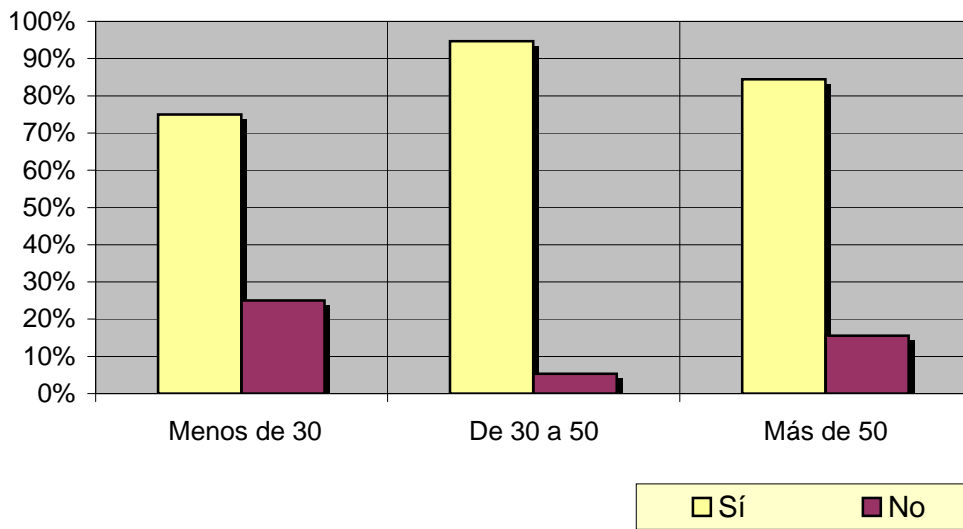


Mujeres



Análisis comparativo por grupos de edad

Resp \ Grupo	Menos de 30	De 30 a 50	Más de 50
Sí	75,0%	94,7%	84,4%
No	25,0%	5,3%	15,6%



INFORTÉCNICA

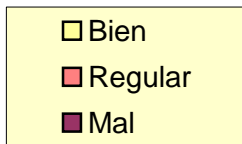
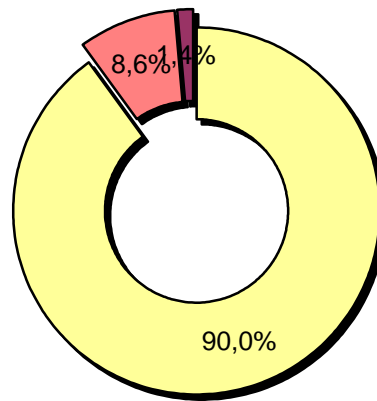
REF:son-medio01/p/n05

Pregunta - En cuanto a la recepción de la señal "Radio Faycan" ¿se recibe bien, regular o mal?

Muestra: población que conoce la emisora.

Análisis general

Respuesta	Porcentaje
Bien	90,0%
Regular	8,6%
Mal	1,4%



INFORTÉCNICA

REF:son-medio01/p/n05

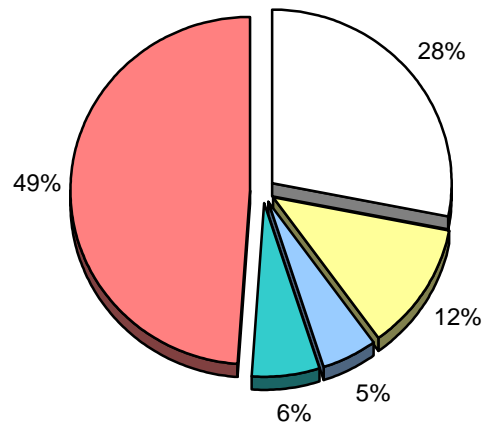
Pregunta - ¿Con qué frecuencia sigue la emisora?

- A. Casi cada día
- B. Varias veces a la semana
- C. Una vez a la semana
- D. Más de una vez al mes
- E. Nunca o casi nunca

Muestra: población mayor de 15 años.

Análisis general

Respuesta	Porcentaje de población	M. Error	Personas
Casi cada día	28%	3,99%	27.307
Varias veces a la semana	12%	2,89%	11.703
Una vez a la semana	5%	1,94%	4.876
Más de una vez al mes	6%	2,11%	5.852
Nunca o casi nunca	49%	4,44%	47.787



<input type="checkbox"/> Casi cada día
<input type="checkbox"/> Varias veces a la semana
<input type="checkbox"/> Una vez a la semana
<input type="checkbox"/> Más de una vez al mes
<input type="checkbox"/> Nunca o casi nunca

INFORTÉCNICA

REF:son-medio01/p/n05

Pregunta - ¿Cuántos minutos al día dedica a "Radio Faycan"?

Muestra: población mayor de 15 años.

Minutos al día (análisis general)

min / día	desviación
40,6	65,6

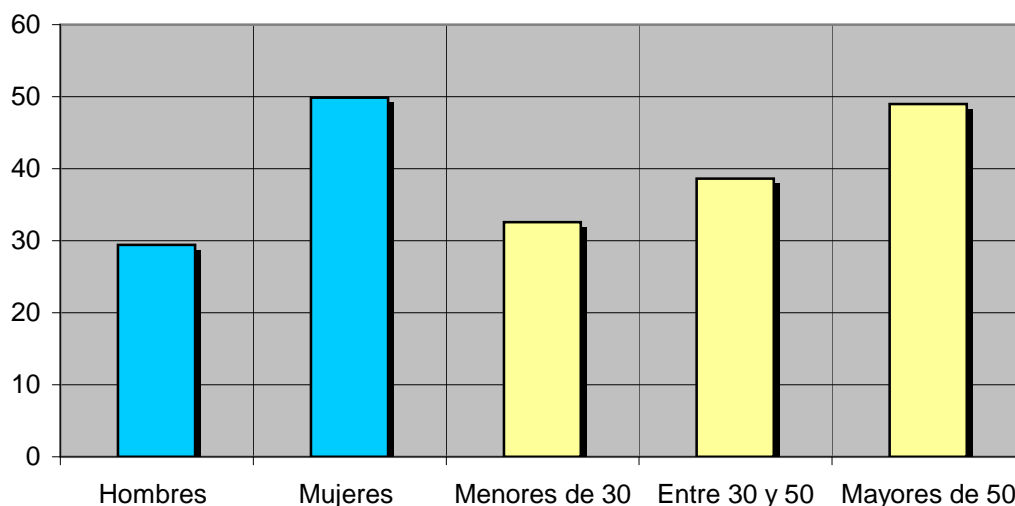
Datos específicos de Área de Telde.

SHARE	GRPs	Horas de audiencia diaria
33,8%	21.777	65.991,9

Minutos al día (por sexos y edades)

Hombres	Mujeres	Menores de 30	Entre 30 y 50	Mayores de 50
29,4	49,9	32,6	38,6	49,0

Minutos al día (por sexos y edades)



El **SHARE** es la cuota de audiencia o porcentaje de audiencia respecto a las otras emisoras.

El **GRPs** es el SHARE expresado en número de personas, medida que está en relación directa con la población del área encuestada.

Las **Horas de audiencia diaria** son el total de horas de seguimiento que dedica el conjunto de la población.

Islas Canarias

Análisis cuantitativo

Última actualización	Mayo de 2007
Población de los municipios de la muestra	1.968.280
Municipios	Todos los municipios

INFORTÉCNICA

REF:son-medio01/p/n05

Pregunta - ¿Conoce la emisora "Radio Faycan"?

Muestra: población mayor de 15 años.

Análisis general

Resp / Grupo	Porcentaje
Sí	35,0%
No	65,0%

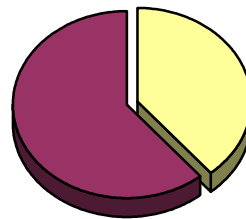
Análisis comparativo por grupos de sexo

Resp / Grupo	Hombres	Mujeres
Sí	29,3%	39,0%
No	70,7%	61,0%

Hombres

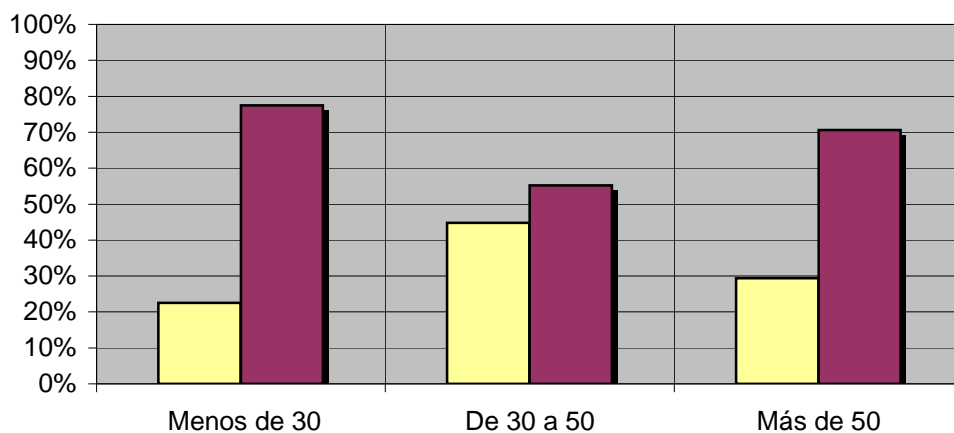


Mujeres



Análisis comparativo por grupos de edad

Resp \ Grupo	Menos de 30	De 30 a 50	Más de 50
Sí	22,5%	44,8%	29,4%
No	77,5%	55,2%	70,6%



□ Sí ■ No

INFORTÉCNICA

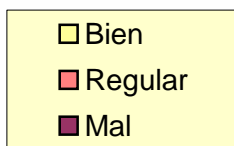
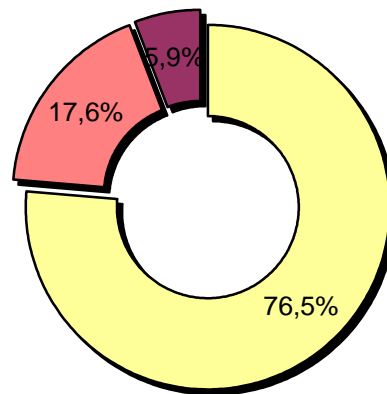
REF:son-medio01/p/n05

Pregunta - En cuanto a la recepción de la señal "Radio Faycan" ¿se recibe bien, regular o mal?

Muestra: población que conoce la emisora.

Análisis general

Respuesta	Porcentaje
Bien	76,5%
Regular	17,6%
Mal	5,9%



INFORTÉCNICA

REF:son-medio01/p/n05

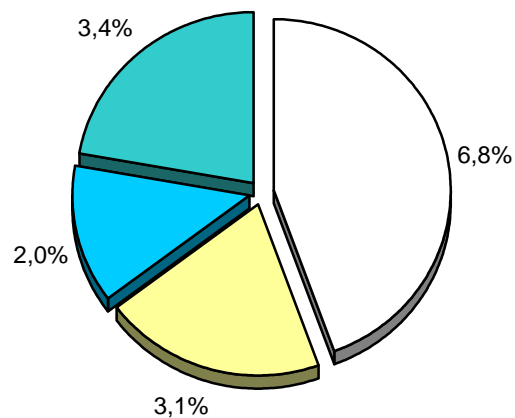
Pregunta - ¿Con qué frecuencia sigue la emisora?

- A. Casi cada día
- B. Varias veces a la semana
- C. Una vez a la semana
- D. Más de una vez al mes
- E. Nunca o casi nunca

Muestra: población mayor de 15 años.

Análisis general

Respuesta	Porcentaje de población	Personas
Casi cada día	6,8%	133.843
Varias veces a la semana	3,1%	61.017
Una vez a la semana	2,0%	39.366
Más de una vez al mes	3,4%	66.922



<input type="checkbox"/> Casi cada día
<input type="checkbox"/> Varias veces a la semana
<input type="checkbox"/> Una vez a la semana
<input type="checkbox"/> Más de una vez al mes

INFORTÉCNICA

REF:son-medio01/p/n05

Pregunta - ¿Cuántos minutos al día dedica a "Radio Faycan"?

Muestra: población mayor de 15 años.

Minutos al día (análisis general)

min / día	desviación
10,3	40,1

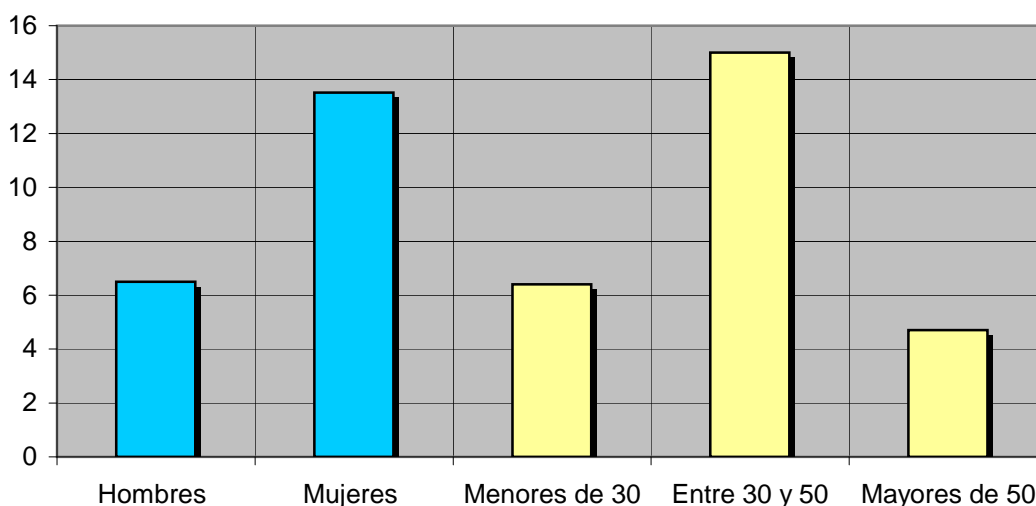
Datos específicos de Islas Canarias.

SHARE	GRPs	Horas de audiencia diaria
8,6%	111.356	337.441,9

Minutos al día (por sexos y edades)

Hombres	Mujeres	Menores de 30	Entre 30 y 50	Mayores de 50
6,5	13,5	6,4	15,0	4,7

Minutos al día (por sexos y edades)



El **SHARE** es la cuota de audiencia o porcentaje de audiencia respecto a las otras emisoras.

El **GRPs** es el SHARE expresado en número de personas, medida que está en relación directa con la población del área encuestada.

Las **Horas de audiencia diaria** son el total de horas de seguimiento que dedica el conjunto de la población.

Análisis sobre los habituales de la emisora

Se consideran habituales aquellos que dedican una media de más de un minuto al día a la emisora.

INFORTÉCNICA

REF:son-medio01/p/n05

Pregunta - ¿Cuántos minutos al día dedica a "Radio Faycan"?

Muestra: habituales de la emisora.

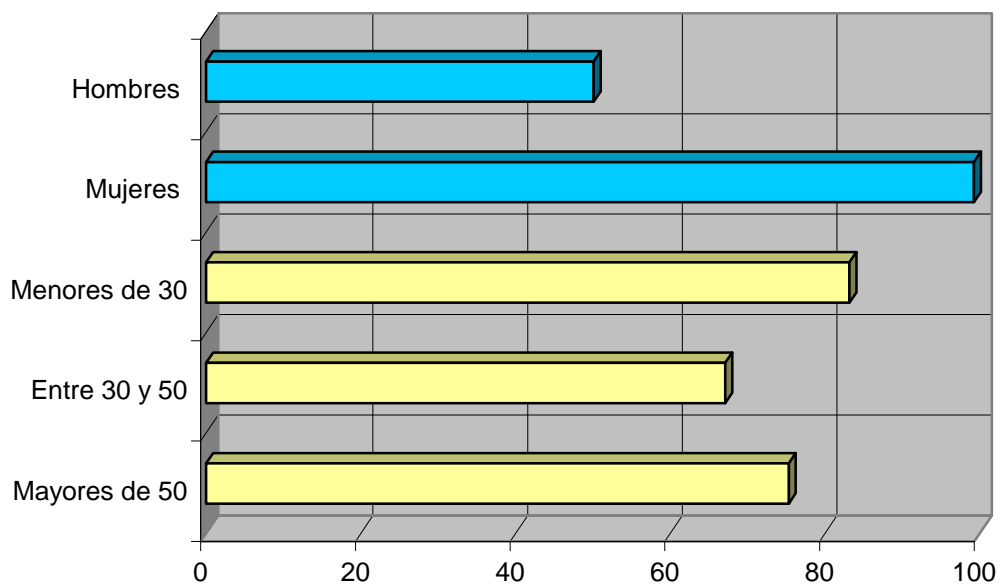
Minutos al día (análisis general)

min / día	desviación
76,2	76,2

Minutos al día (por sexos y edades)

Hombres	Mujeres	Menores de 30	Entre 30 y 50	Mayores de 50
50,1	99,3	83,2	67,1	75,4

Minutos al día (por sexos y edades)



INFORTÉCNICA

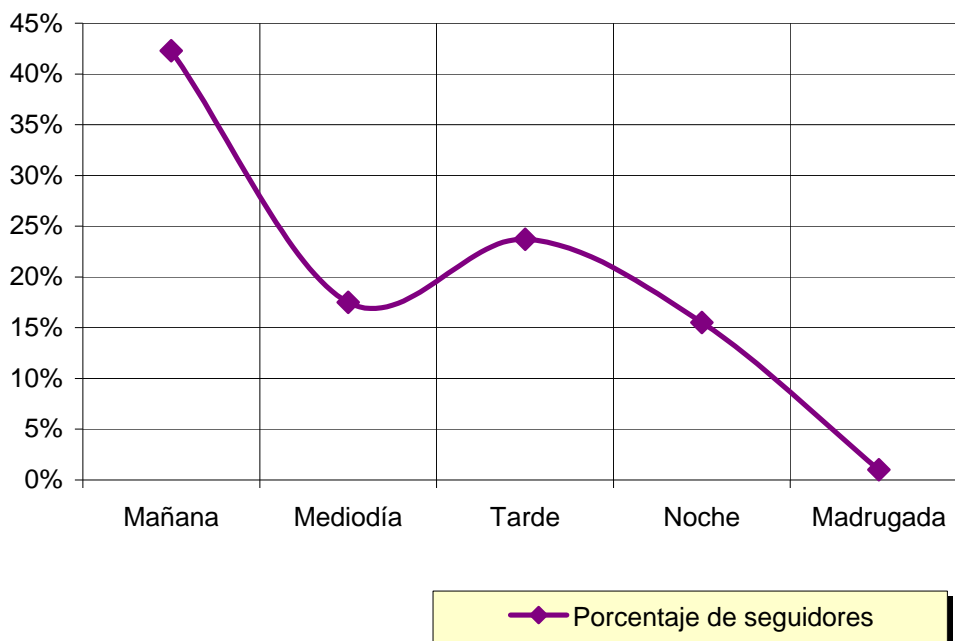
REF:son-medio01/p/n05

Pregunta - ¿A qué horas sigue habitualmente "Radio Faycan"?

- A. Mañana (6h - 12h)
- B. Mediodía (12h - 16h)
- C. Tarde (16h - 20h)
- D. Noche (20h - 1h)
- E. Madrugada (1h - 6h)

Análisis general

Respuesta	Porcentaje de seguidores
Mañana	42,3%
Mediodía	17,5%
Tarde	23,7%
Noche	15,5%
Madrugada	1,0%



Nota

Los resultados obtenidos son un reflejo del horario más común de sintonización de la emisora. Lo que no significa que no la sigan fuera del horario más habitual.

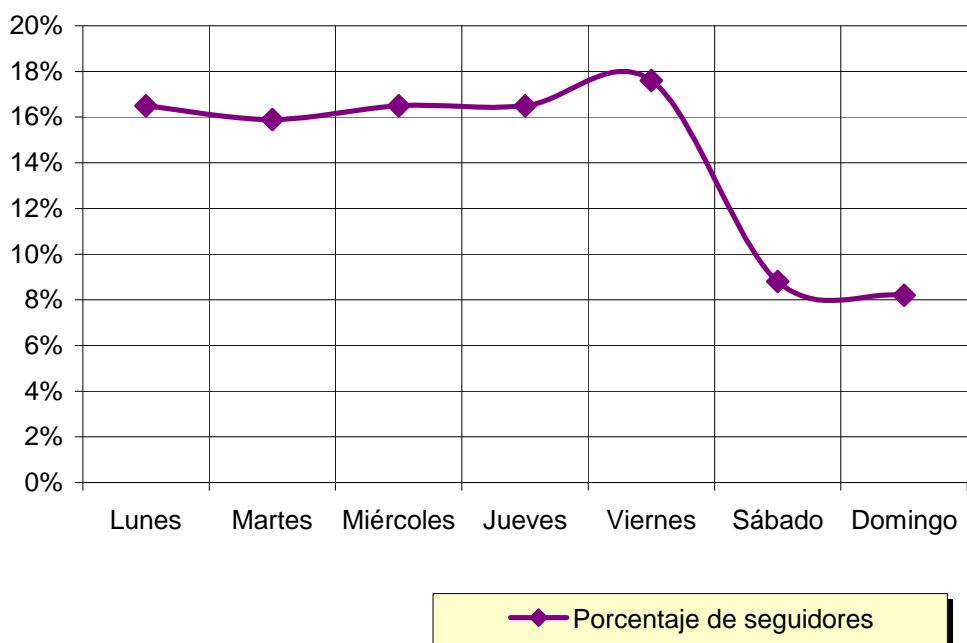
INFORTÉCNICA

REF:son-medio01/p/n05

Pregunta - ¿Qué días sigue habitualmente "Radio Faycan"?

Análisis general

Respuesta	Porcentaje de seguidores
Lunes	16,5%
Martes	15,9%
Miércoles	16,5%
Jueves	16,5%
Viernes	17,6%
Sábado	8,8%
Domingo	8,2%



Distribución de la audiencia de la emisora durante los días de la semana

INFORTÉCNICA

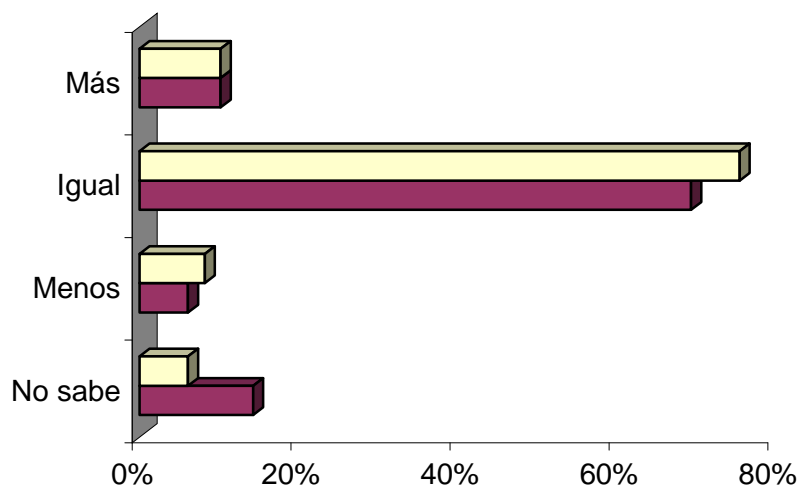
REF:son-medio01/p/n05

Pregunta - ¿Sigue la emisora: más, igual o menos que el año pasado? ...¿Y la radio, en general?

- A. Más
- B. Igual
- C. Menos
- D. No sabe / no contesta

Análisis general

Resp / Grupo	% seguimiento de la emisora	% seguimiento de radio
Más	10,2%	10,2%
Igual	69,4%	75,5%
Menos	6,1%	8,2%
No sabe	14,3%	6,1%



■ % seguimiento de la emisora
□ % seguimiento de radio