

ESTUDIO DE AUDIENCIA
"Oviedo Televisión"

FICHA TÉCNICA

Empresa que realiza el estudio	Información Técnica y Científica SL (Infortécnica)
Muestra	500 personas.
Margen de error de la muestra	Trabajando a un nivel de confianza del 95,5% (dos sigma), el margen de error es inferior al 5% para el conjunto de la muestra.
Universo	Población mayor de 15 años de Oviedo y Gijón.
Tipo de entrevista	Telefónica, aleatoria y de distribución proporcional a la extensión de la población, obteniendo una muestra proporcional y significativa de cada grupo de sexo y edad.
Fecha del sondeo	Mayo de 2007
Horario de las entrevistas	Entre las 18:00 y las 22:00 horas de los días laborales.
Datos de Infortécnica	C/ Lepanto 422 08025 Barcelona Tel: 934334243 Fax: 934334239 Más información en: Http://www.infortecnica.com

“Oviedo TV”, tras el cambio de canal, recupera su audiencia tanto en Oviedo como en Gijón

Tras el último sondeo de primavera realizado en mayo de 2007, “Oviedo TV” sigue elevando sus cuotas de audiencia y se aproxima al 80 por ciento de sintonización en Oviedo y un 55 por ciento en Gijón. El seguimiento habitual en Oviedo y su entorno es superior a la mitad de la población y en Gijón alcanza al 30 por ciento.

Más de 180.000 telespectadores de Oviedo y Gijón la siguen de forma habitual, dedicado una media diaria de 23, 4 minutos, tres minutos más que en el anterior estudio; cerca de 10 minutos de media sobre el conjunto de la población de Oviedo y Gijón, obteniendo un share próximo al siete por ciento en la Capital de Asturias y del cuatro por ciento en Gijón. El GRP’s, global o cuota de telespectadores, ha superado 22.500 personas en Oviedo y Gijón, 2.500 telespectadores más que en el anterior estudio.

Su variada oferta de programas crea una aceptación general por parte de todos los grupos de sexo y edad, que justifican su liderazgo entre las locales en el área de Oviedo.

Área de Oviedo

Análisis cuantitativo

Última actualización	Mayo de 2007
Población de los municipios de la muestra	214.883
Municipios	Oviedo

INFORTÉCNICA

REF:son-oviedotv01/m07

Pregunta - ¿Conoce la emisora "Oviedo Televisión"?

Muestra: población mayor de 15 años.

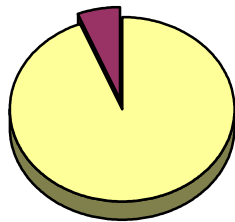
Análisis general

Resp / Grupo	Porcentaje
Sí	89,3%
No	10,7%

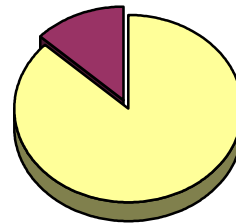
Análisis comparativo por grupos de sexo

Resp / Grupo	Hombres	Mujeres
Sí	94,0%	87,0%
No	6,0%	13,0%

Hombres

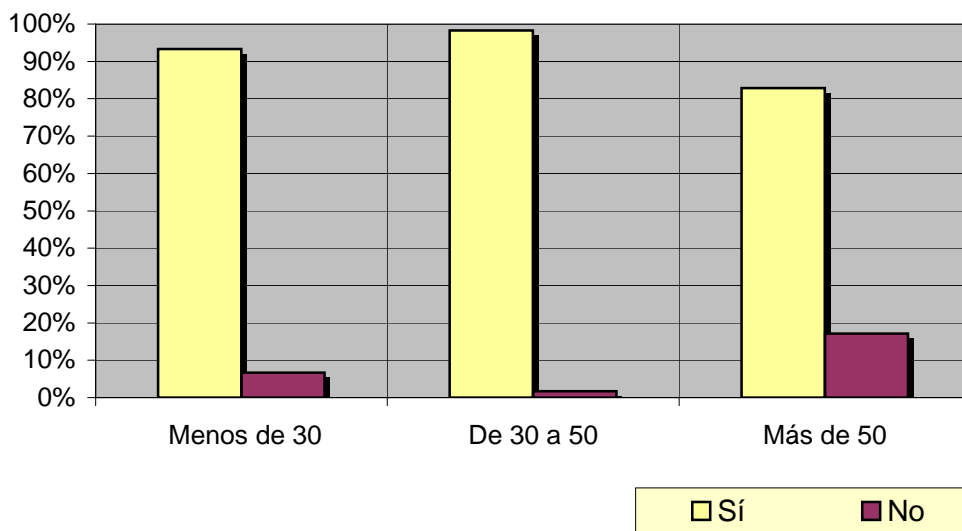


Mujeres



Análisis comparativo por grupos de edad

Resp \ Grupo	Menos de 30	De 30 a 50	Más de 50
Sí	93,3%	98,3%	82,9%
No	6,7%	1,7%	17,1%



INFORTÉCNICA

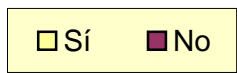
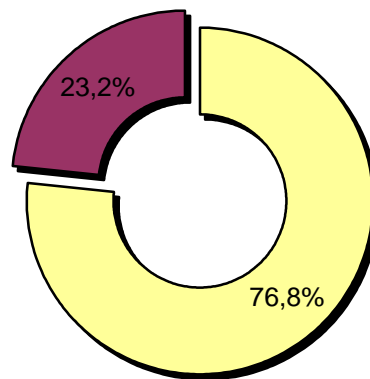
REF:son-oviedotv01/m07

Pregunta - ¿Tiene sintonizada "Oviedo Televisión" en su televisor?

Muestra: población mayor de 15 años.

Análisis general

Resp / Grupo	Porcentaje	M. Error
Sí	76,8%	3,78%
No	23,2%	3,78%

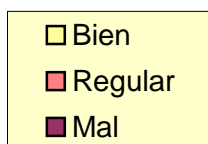
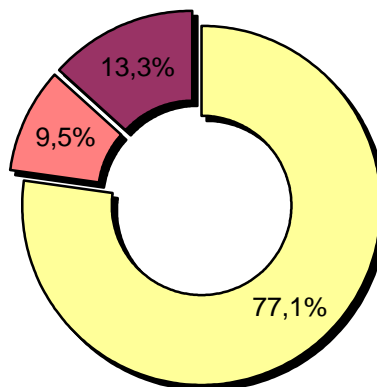


Pregunta - En cuanto a la recepción de la señal "Oviedo Televisión" ¿se recibe bien, regular o mal?

Muestra: población que conoce la emisora.

Análisis general

Respuesta	Porcentaje
Bien	77,1%
Regular	9,5%
Mal	13,3%



INFORTÉCNICA

REF:son-oviedotv01/m07

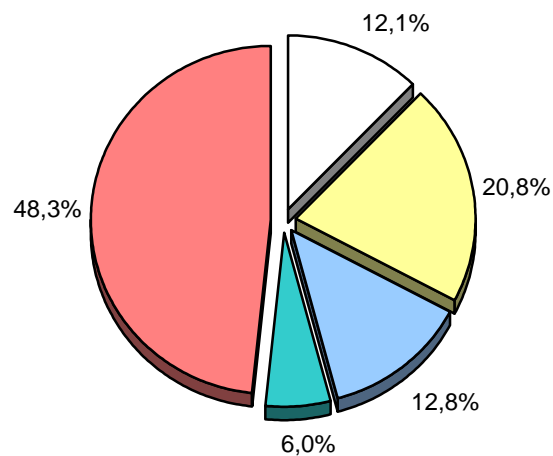
Pregunta - ¿Con qué frecuencia sigue la emisora?

- A. Casi cada día
- B. Varias veces a la semana
- C. Una vez a la semana
- D. Más de una vez al mes
- E. Nunca o casi nunca

Muestra: población mayor de 15 años.

Análisis general

Respuesta	Porcentaje de población	M. Error	Personas
Casi cada día	12,1%	2,92%	26.001
Varias veces a la semana	20,8%	3,63%	44.696
Una vez a la semana	12,8%	2,99%	27.505
Más de una vez al mes	6,0%	2,12%	12.893
Nunca o casi nunca	48,3%	4,47%	103.788



<input type="checkbox"/> Casi cada día
<input type="checkbox"/> Varias veces a la semana
<input type="checkbox"/> Una vez a la semana
<input type="checkbox"/> Más de una vez al mes
<input type="checkbox"/> Nunca o casi nunca

INFORTÉCNICA

REF:son-oviedotv01/m07

Pregunta - ¿Cuántos minutos al día dedica a "Oviedo Televisión"?

Muestra: población mayor de 15 años.

Minutos al día (análisis general)

min / día	desviación
12,0	25,7

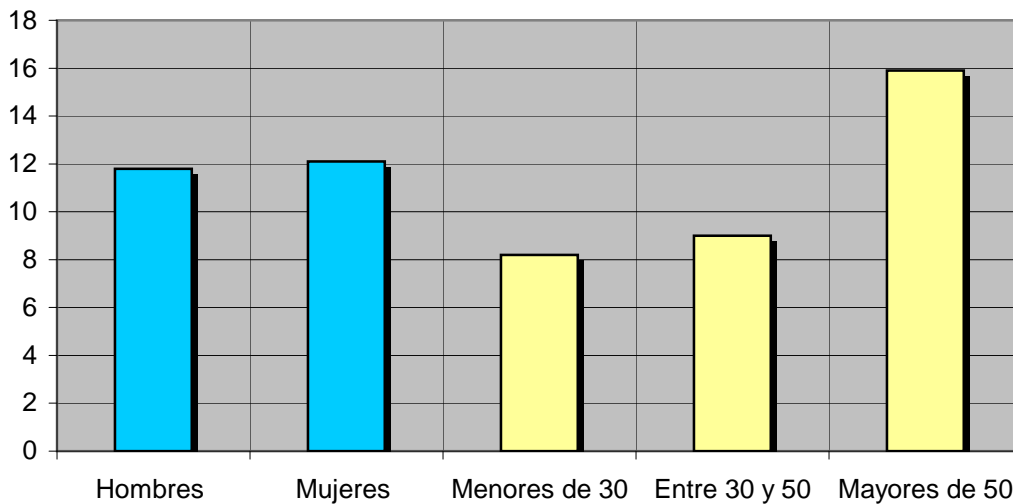
Datos específicos de Área de Oviedo.

SHARE	GRPs	Horas de audiencia diaria
6,6%	14.182	42.976,6

Minutos al día (por sexos y edades)

Hombres	Mujeres	Menores de 30	Entre 30 y 50	Mayores de 50
11,8	12,1	8,2	9,0	15,9

Minutos al día (por sexos y edades)



El **SHARE** es la cuota de audiencia o porcentaje de audiencia respecto a las otras emisoras.

El **GRPs** es el SHARE expresado en número de personas, medida que está en relación directa con la población del área encuestada.

Las **Horas de audiencia diaria** son el total de horas de seguimiento que dedica el conjunto de la población.

Área de Gijón

Análisis cuantitativo

Última actualización	Mayo de 2007
Población de los municipios de la muestra	274.472
Municipios	Gijón

INFORTÉCNICA

REF:son-oviedotv01/m07

Pregunta - ¿Conoce la emisora "Oviedo Televisión"?

Muestra: población mayor de 15 años.

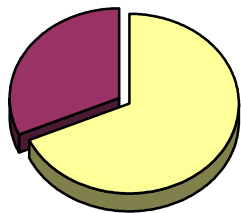
Análisis general

Resp / Grupo	Porcentaje
Sí	66,7%
No	33,3%

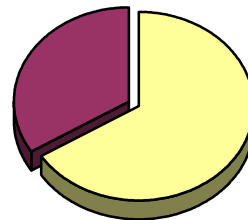
Análisis comparativo por grupos de sexo

Resp / Grupo	Hombres	Mujeres
Sí	68,2%	66,0%
No	31,8%	34,0%

Hombres

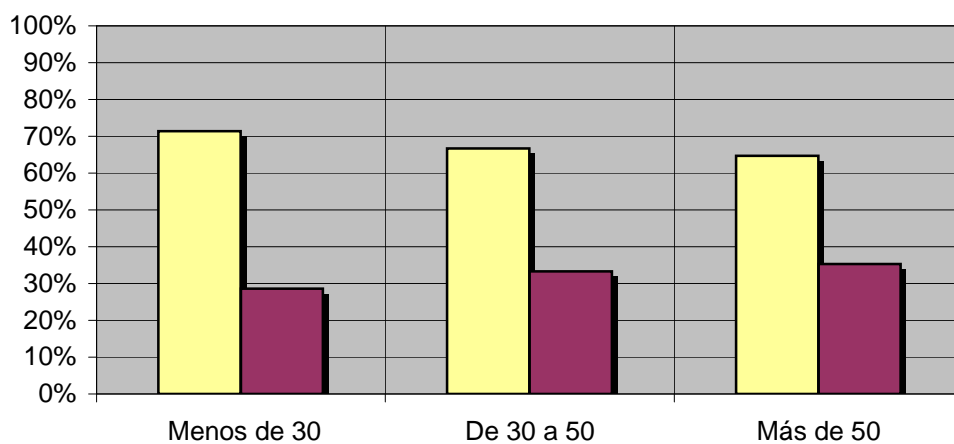


Mujeres



Análisis comparativo por grupos de edad

Resp \ Grupo	Menos de 30	De 30 a 50	Más de 50
Sí	71,4%	66,7%	64,7%
No	28,6%	33,3%	35,3%



□ Sí ■ No

INFORTÉCNICA

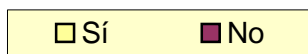
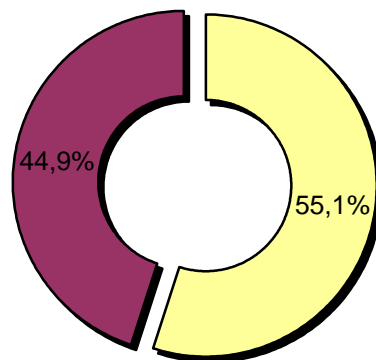
REF:son-oviedotv01/m07

Pregunta - ¿Tiene sintonizada "Oviedo Televisión" en su televisor?

Muestra: población mayor de 15 años.

Análisis general

Resp / Grupo	Porcentaje
Sí	55,1%
No	44,9%

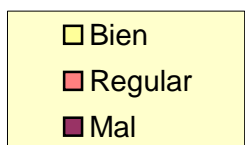
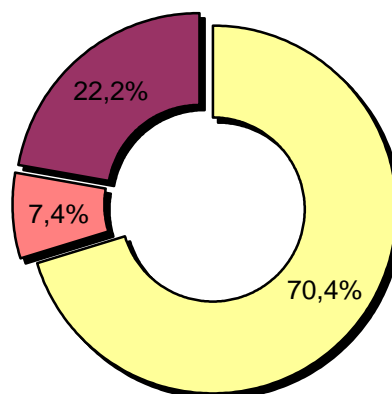


Pregunta - En cuanto a la recepción de la señal "Oviedo Televisión" ¿se recibe bien, regular o mal?

Muestra: población que conoce la emisora.

Análisis general

Respuesta	Porcentaje
Bien	70,4%
Regular	7,4%
Mal	22,2%



INFORTÉCNICA

REF:son-oviedotv01/m07

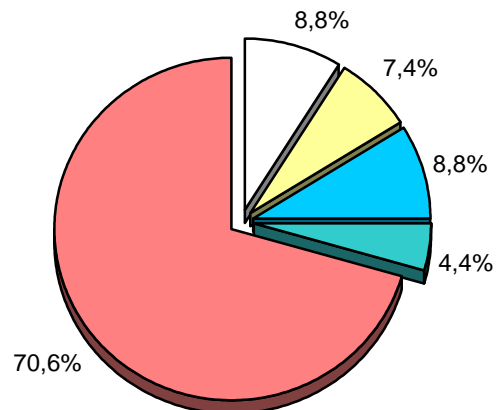
Pregunta - ¿Con qué frecuencia sigue la emisora?

- A. Casi cada día
- B. Varias veces a la semana
- C. Una vez a la semana
- D. Más de una vez al mes
- E. Nunca o casi nunca

Muestra: población mayor de 15 años.

Análisis general

Respuesta	Porcentaje de población	Personas
Casi cada día	8,8%	24.154
Varias veces a la semana	7,4%	20.311
Una vez a la semana	8,8%	24.154
Más de una vez al mes	4,4%	12.077
Nunca o casi nunca	70,6%	193.777



<input type="checkbox"/>	Casi cada día
<input type="checkbox"/>	Varias veces a la semana
<input type="checkbox"/>	Una vez a la semana
<input type="checkbox"/>	Más de una vez al mes
<input type="checkbox"/>	Nunca o casi nunca

INFORTÉCNICA

REF:son-oviedotv01/m07

Pregunta - ¿Cuántos minutos al día dedica a "Oviedo Televisión"?

Muestra: población mayor de 15 años.

Minutos al día (análisis general)

min / día	desviación
7,5	20,8

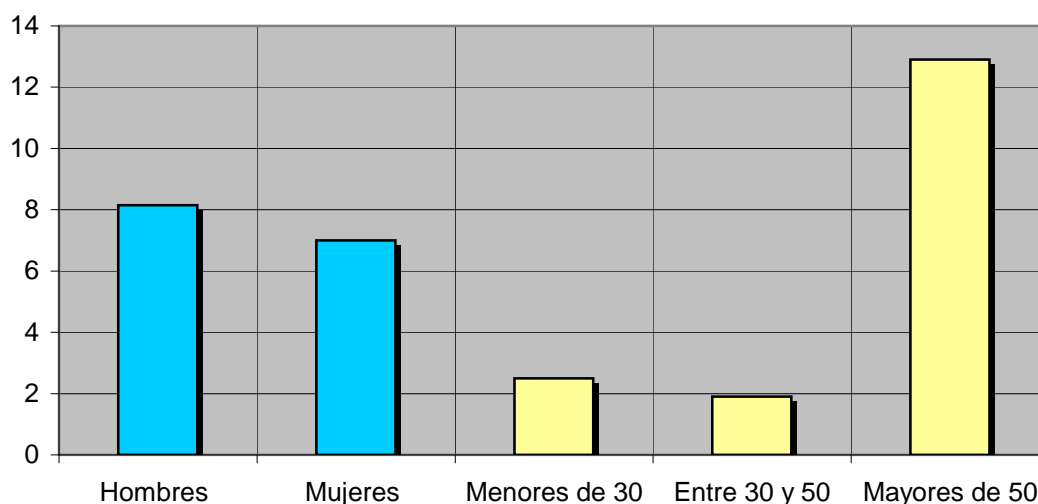
Datos específicos de Área de Gijón.

SHARE	GRPs	Horas de audiencia diaria
3,9%	10.722	34.309,0

Minutos al día (por sexos y edades)

Hombres	Mujeres	Menores de 30	Entre 30 y 50	Mayores de 50
8,2	7,0	2,5	1,9	12,9

Minutos al día (por sexos y edades)



El **SHARE** es la cuota de audiencia o porcentaje de audiencia respecto a las otras emisoras.

El **GRPs** es el SHARE expresado en número de personas, medida que está en relación directa con la población del área encuestada.

Las **Horas de audiencia diaria** son el total de horas de seguimiento que dedica el conjunto de la población.

Análisis sobre los habituales de la emisora

Se consideran habituales aquellos que dedican una media de más de un minuto al día a la emisora.

INFORTÉCNICA

REF:son-oviedotv01/m07

Pregunta - ¿Cuántos minutos al día dedica a "Oviedo Televisión"?

Muestra: habituales de la emisora.

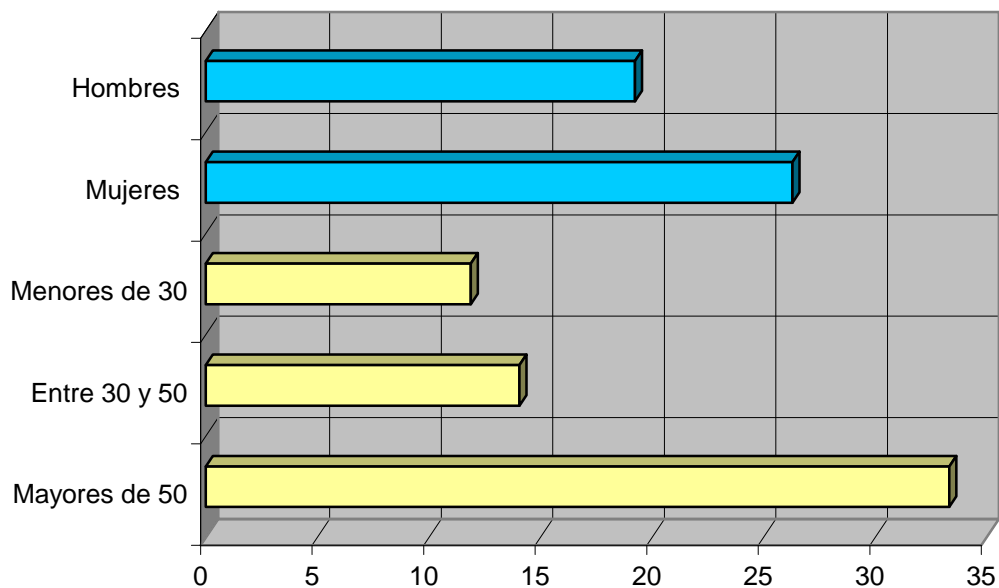
Minutos al día (análisis general)

min / día	desviación
23,4	33,0

Minutos al día (por sexos y edades)

Hombres	Mujeres	Menores de 30	Entre 30 y 50	Mayores de 50
19,2	26,3	11,9	14,1	33,3

Minutos al día (por sexos y edades)



INFORTÉCNICA

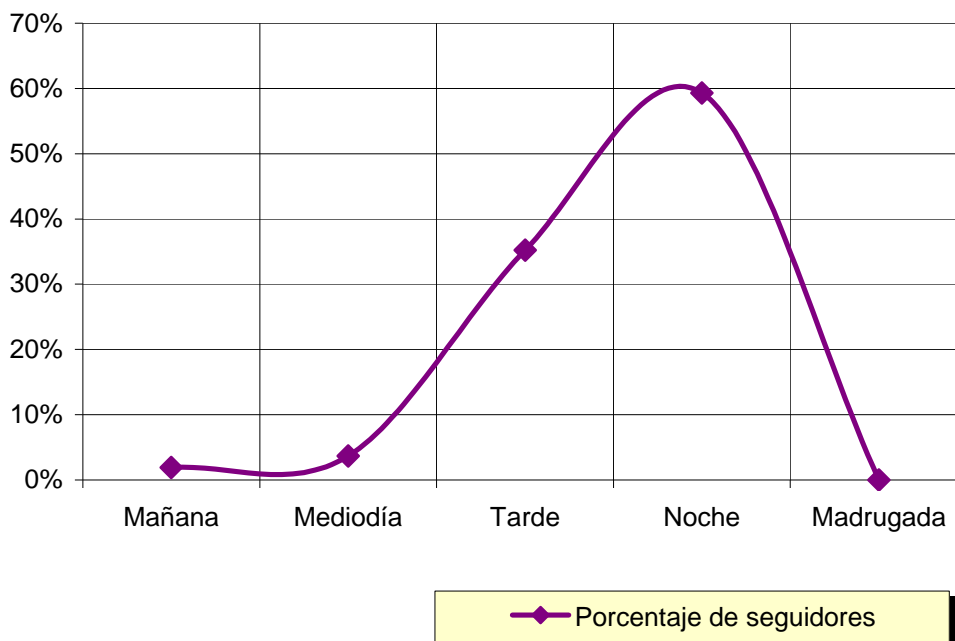
REF:son-oviedotv01/m07

Pregunta - ¿A qué horas sigue habitualmente "Oviedo Televisión"?

- A. Mañana (6h - 12h)
- B. Mediodía (12h - 16h)
- C. Tarde (16h - 20h)
- D. Noche (20h - 1h)
- E. Madrugada (1h - 6h)

Análisis general

Respuesta	Porcentaje de seguidores
Mañana	1,9%
Mediodía	3,7%
Tarde	35,2%
Noche	59,3%
Madrugada	<1%



Nota

Los resultados obtenidos son un reflejo del horario más común de sintonización de la emisora. Lo que no significa que se siga fuera del horario más habitual.

INFORTÉCNICA

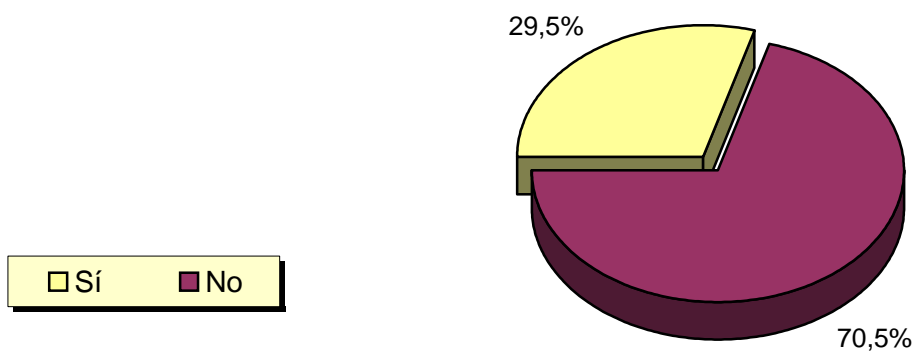
REF:son-oviedotv01/m07

Pregunta - ¿Tiene preferencia por algún programa en concreto?

- A. Sí
- B. No

Análisis general

Resp / Grupo	Porcentaje
Sí	29,5%
No	70,5%



Los habituales de "Oviedo TV" han mostrado un especial interés por los siguientes programas: programas deportivos (futbol y formula1), películas, informativos, debates públicos, debátes políticos, documentales y un programa de economía de los domingos.

INFORTÉCNICA

REF:son-oviedotv01/m07

Pregunta - ¿Por que razón/es no sigue esta emisora?

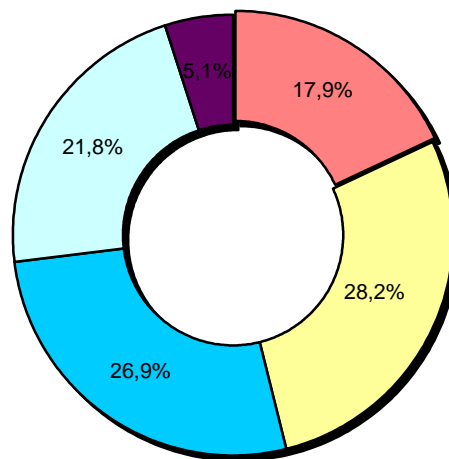
- A. Por su programación
- B. Ve poco la tele / falta de tiempo
- C. Porque no la puede sintonizar bien
- D. Por la oferta de las otras emisoras

Muestra: población que conociendo la emisora, la sigue nunca o casi nunca.

Análisis general

Resp / Grupo	Porcentaje
A. Por su programación	17,9%
B. Ve poco la tele / falta de tiempo	28,2%
C. Porque no la puede sintonizar bien	26,9%
D. Por la oferta de las otras emisoras	21,8%
Otras respuestas	5,1%

Análisis general



- A. Por su programación
- B. Ve poco la tele / falta de tiempo
- C. Porque no la puede sintonizar bien
- D. Por la oferta de las otras emisoras
- Otras respuestas

Cabe considerar proporción de población que no ve la emisora por desconocimiento de su existencia.

INFORTÉCNICA

REF:son-oviedotv01/m07

Pregunta - ¿Sigue la emisora: más, igual o menos que el año pasado?

- A. Más
- B. Igual
- C. Menos
- D. No sabe / no contesta

Análisis general

Resp / Grupo	Porcentaje
Más	13,0%
Igual	74,8%
Menos	6,5%
No sabe	5,7%

Análisis general

