

ESTUDIO DE AUDIENCIA
"Radio Realejos"

FICHA TÉCNICA

Empresa que realiza el estudio	Información Técnica y Científica SL (Infortécnica)
Muestra	503 personas.
Margen de error de la muestra	Trabajando a un nivel de confianza del 95,5% (dos sigma), el margen de error es inferior al 5% para el conjunto de la muestra.
Universo	Población mayor de 15 años de Cruz Santa, Icod Alto, La Orotava, La Perdoma, Longuera-Toscal, Palo Blanco, Puerto Cruz y Lor Realejos.
Tipo de entrevista	Telefónica, aleatoria y de distribución proporcional a la extensión de la población, obteniendo una muestra proporcional y significativa de cada grupo de sexo y edad.
Fecha del sondeo	Mayo de 2007
Horario de las entrevistas	Entre las 18:00 y las 22:00 horas de los días laborales.
Datos de Infortécnica	C/ Lepanto 422 08025 Barcelona Tel: 934334243 Fax: 934351627 Más información en: Http://www.infortecnica.com

“RADIO REALEJOS”, seguida por más de 25.000 radioyentes

Tras el estudio realizado en mayo de 2007, “Radio Realejos” es conocida por la mayor parte de la población de su municipio y del valle de La Orotava. En Los Realejos, un 37 por ciento la sigue de forma habitual; es decir, la mayor parte de los asiduos a la radio, que han dedicado a la emisora 48 minutos de media al día. Sobre el conjunto de la población, el tiempo medio de audiencia es de 17 minutos diarios en Los Realejos y de 9.3 en el resto del Valle de La Orotava, obteniendo una cuota de audiencia (share) superior al diez por ciento del total de las emisoras que se reciben en el conjunto de su área difusión, superando en Los Realejos el 14 por ciento de share. La emisora es seguida de forma habitual por más de 25.000 radioyentes. Obtiene un GRP´s próximo a 8.000 radioyentes.

“Radio Realejos” presenta una audiencia muy continuada durante toda la jornada. El perfil del público es de ambos sexos y de todos los grupos de edad, dada su buena oferta de programación.

Área de Los Realejos

Análisis cuantitativo

Última actualización	Mayo de 2007
Población de los municipios de la muestra	36.243
Municipios	Los Realejos

INFORTÉCNICA

REF:son-radiorealejos01/m07

Pregunta - ¿Conoce la emisora "Radio Realejos"?

Muestra: población mayor de 15 años.

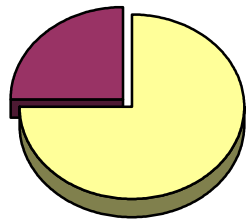
Análisis general

Resp / Grupo	Porcentaje	M. Error
Sí	81,5%	3,46%
No	18,5%	3,46%

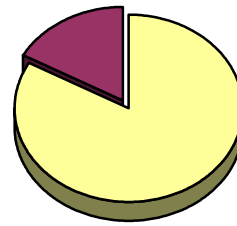
Análisis comparativo por grupos de sexo

Resp / Grupo	Hombres	Mujeres
Sí	75,0%	83,0%
No	25,0%	17,0%

Hombres

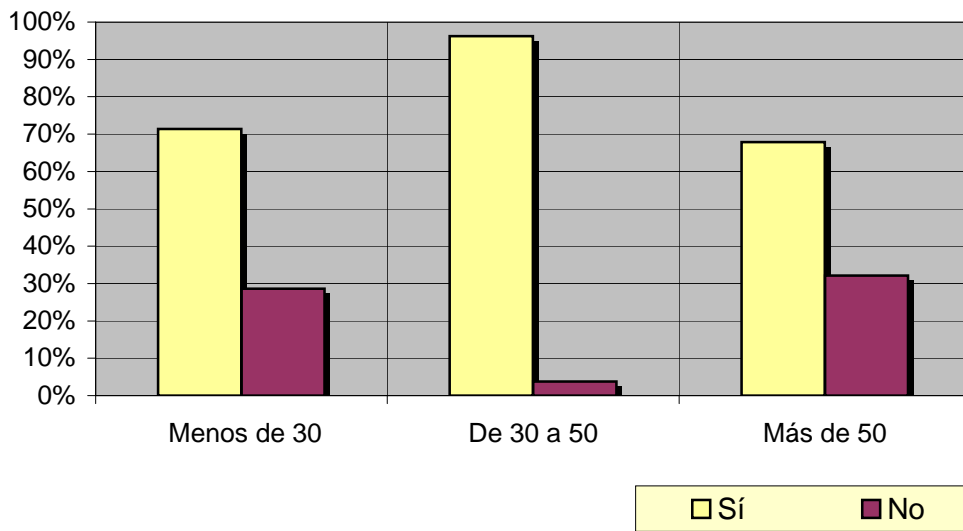


Mujeres



Análisis comparativo por grupos de edad

Resp \ Grupo	Menos de 30	De 30 a 50	Más de 50
Sí	71,4%	96,2%	67,9%
No	28,6%	3,8%	32,1%



INFORTÉCNICA

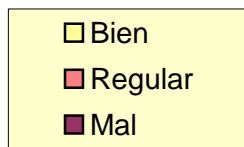
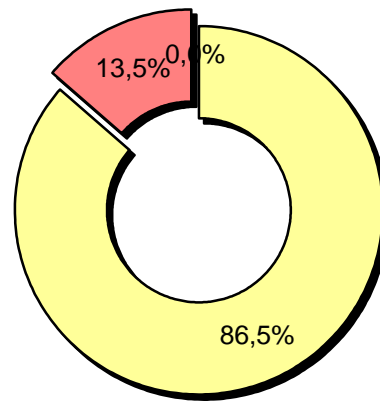
REF:son-radiorealejos01/m07

Pregunta - En cuanto a la recepción de la señal "Radio Realejos" ¿se recibe bien, regular o mal?

Muestra: población que conoce la emisora.

Análisis general

Respuesta	Porcentaje
Bien	86,5%
Regular	13,5%
Mal	<1%



INFORTÉCNICA

REF:son-radiorealejos01/m07

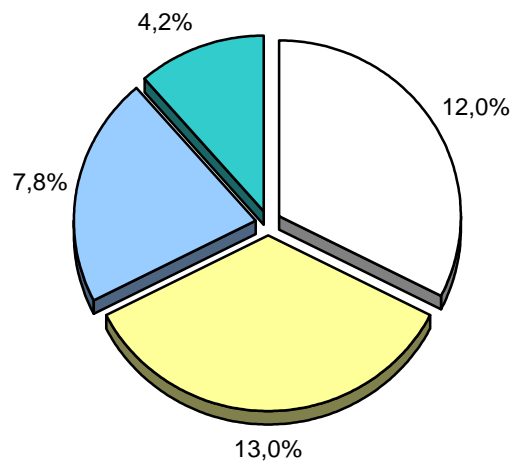
Pregunta - ¿Con qué frecuencia sigue la emisora?

- A. Casi cada día
- B. Varias veces a la semana
- C. Una vez a la semana
- D. Más de una vez al mes
- E. Nunca o casi nunca

Muestra: población mayor de 15 años.

Análisis general

Respuesta	Porcentaje de población	M. Error	Personas
Casi cada día	12,0%	2,90%	4.349
Varias veces a la semana	13,0%	3,00%	4.712
Una vez a la semana	7,8%	2,39%	2.827
Más de una vez al mes	4,2%	1,79%	1.522



<input type="checkbox"/> Casi cada día
<input type="checkbox"/> Varias veces a la semana
<input type="checkbox"/> Una vez a la semana
<input type="checkbox"/> Más de una vez al mes

INFORTÉCNICA

REF:son-radiorealejos01/m07

Pregunta - ¿Cuántos minutos al día dedica a "Radio Realejos"?

Muestra: población mayor de 15 años.

Minutos al día (análisis general)

min / día	desviación
17,4	35,8

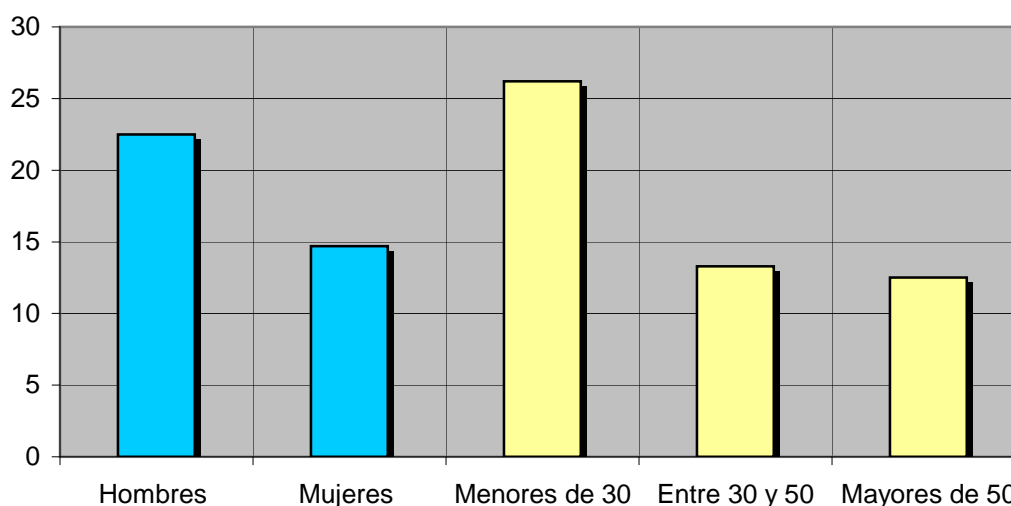
Datos específicos de Área de Los Realejos.

SHARE	GRPs	Horas de audiencia diaria
14,0%	3.349	10.510,5

Minutos al día (por sexos y edades)

Hombres	Mujeres	Menores de 30	Entre 30 y 50	Mayores de 50
22,5	14,7	26,2	13,3	12,5

Minutos al día (por sexos y edades)



El **SHARE** es la cuota de audiencia o porcentaje de audiencia respecto a las otras emisoras.

El **GRPs** es el SHARE expresado en número de personas, medida que está en relación directa con la población del área encuestada.

Las **Horas de audiencia diaria** son el total de horas de seguimiento que dedica el conjunto de la población.

Área de la Orotava y Puerto de la Cruz

Análisis cuantitativo

Última actualización	Mayo de 2007
Población de los municipios de la muestra	71.229
Municipios	La Orotava Puerto de la Cruz

INFORTÉCNICA

REF:son-radiorealejos01/m07

Pregunta - ¿Conoce la emisora "Radio Realejos"?

Muestra: población mayor de 15 años.

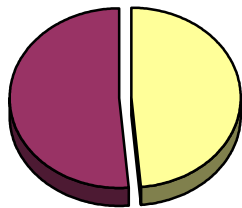
Análisis general

Resp / Grupo	Porcentaje
Sí	49,6%
No	50,4%

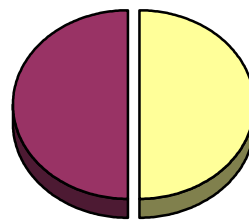
Análisis comparativo por grupos de sexo

Resp / Grupo	Hombres	Mujeres
Sí	48,7%	50,0%
No	51,3%	50,0%

Hombres

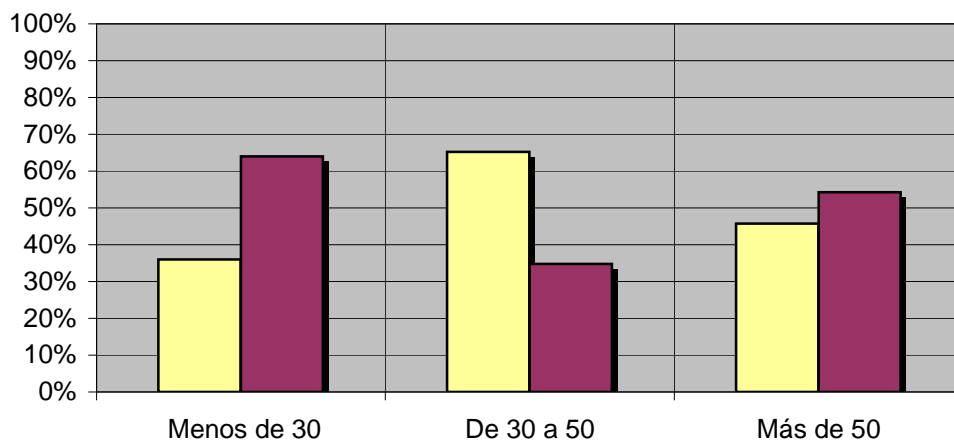


Mujeres



Análisis comparativo por grupos de edad

Resp \ Grupo	Menos de 30	De 30 a 50	Más de 50
Sí	36,0%	65,2%	45,7%
No	64,0%	34,8%	54,3%



□ Sí ■ No

INFORTÉCNICA

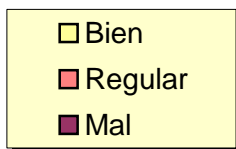
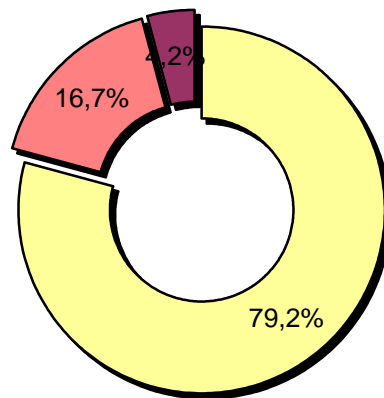
REF:son-radiorealejos01/m07

Pregunta - En cuanto a la recepción de la señal "Radio Realejos" ¿se recibe bien, regular o mal?

Muestra: población que conoce la emisora.

Análisis general

Respuesta	Porcentaje
Bien	79,2%
Regular	16,7%
Mal	4,2%



INFORTÉCNICA

REF:son-radiorealejos01/m07

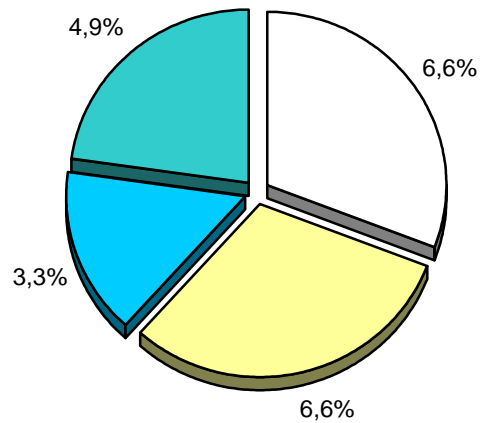
Pregunta - ¿Con qué frecuencia sigue la emisora?

- A. Casi cada día
- B. Varias veces a la semana
- C. Una vez a la semana
- D. Más de una vez al mes
- E. Nunca o casi nunca

Muestra: población mayor de 15 años.

Análisis general

Respuesta	Porcentaje de población	Personas
Casi cada día	6,6%	4.701
Varias veces a la semana	6,6%	4.701
Una vez a la semana	3,3%	2.351
Más de una vez al mes	4,9%	3.490



<input type="checkbox"/> Casi cada día
<input type="checkbox"/> Varias veces a la semana
<input checked="" type="checkbox"/> Una vez a la semana
<input checked="" type="checkbox"/> Más de una vez al mes

INFORTÉCNICA

REF:son-radiorealejos01/m07

Pregunta - ¿Cuántos minutos al día dedica a "Radio Realejos"?

Muestra: población mayor de 15 años.

Minutos al día (análisis general)

min / día	desviación
11,1	34,2

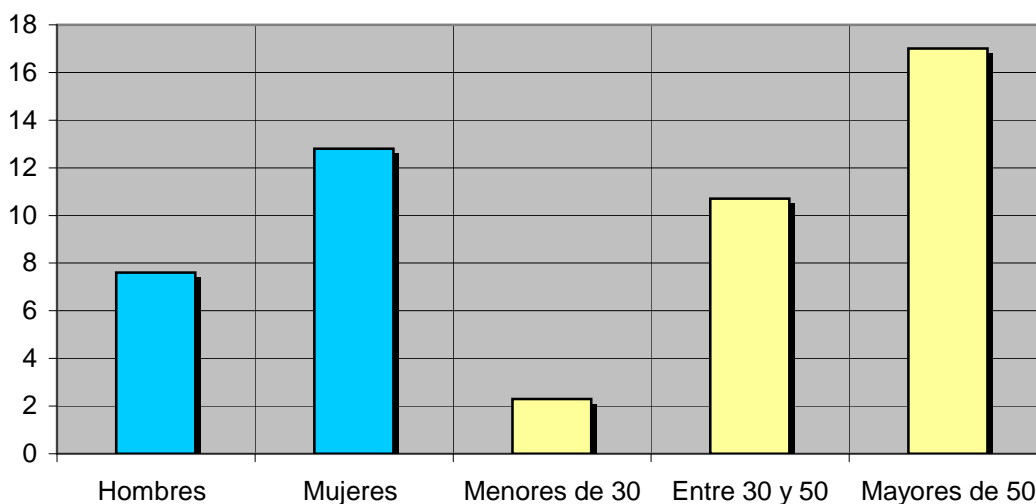
Datos específicos de Área de la Orotava y Puerto de la Cruz.

SHARE	GRPs	Horas de audiencia diaria
9,3%	4.349	13.177,4

Minutos al día (por sexos y edades)

Hombres	Mujeres	Menores de 30	Entre 30 y 50	Mayores de 50
7,6	12,8	2,3	10,7	17,0

Minutos al día (por sexos y edades)



El **SHARE** es la cuota de audiencia o porcentaje de audiencia respecto a las otras emisoras.

El **GRPs** es el SHARE expresado en número de personas, medida que está en relación directa con la población del área encuestada.

Las **Horas de audiencia diaria** son el total de horas de seguimiento que dedica el conjunto de la población.

Análisis sobre los habituales de la emisora

Se consideran habituales aquellos que dedican una media de más de un minuto al día a la emisora.

INFORTÉCNICA

REF:son-radiorealejos01/m07

Pregunta - ¿Cuántos minutos al día dedica a "Radio Realejos"?

Muestra: habituales de la emisora.

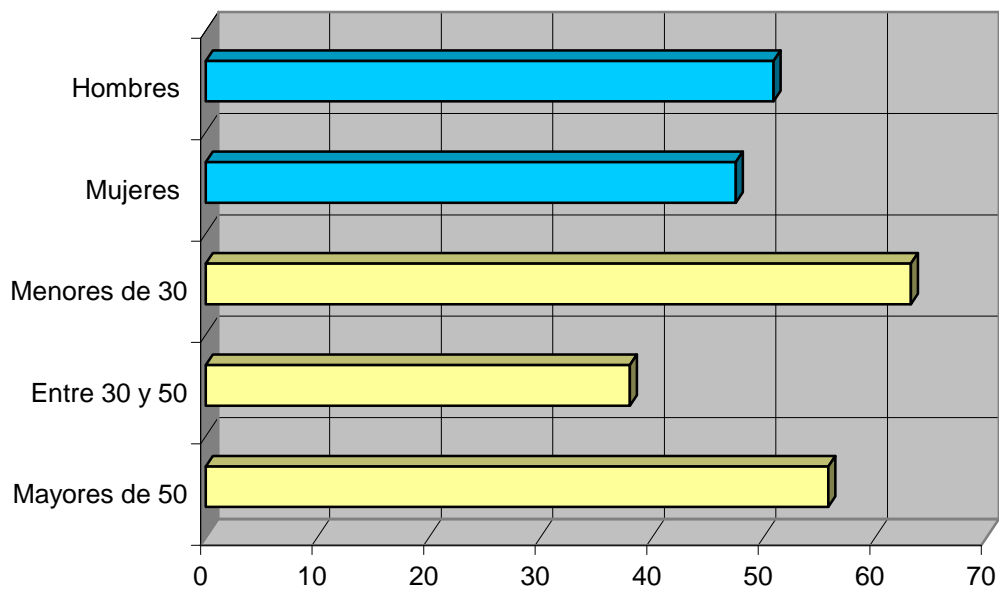
Minutos al día (análisis general)

min / día	desviación
48,4	55,2

Minutos al día (por sexos y edades)

Hombres	Mujeres	Menores de 30	Entre 30 y 50	Mayores de 50
50,9	47,5	63,2	38,0	55,8

Minutos al día (por sexos y edades)



INFORTÉCNICA

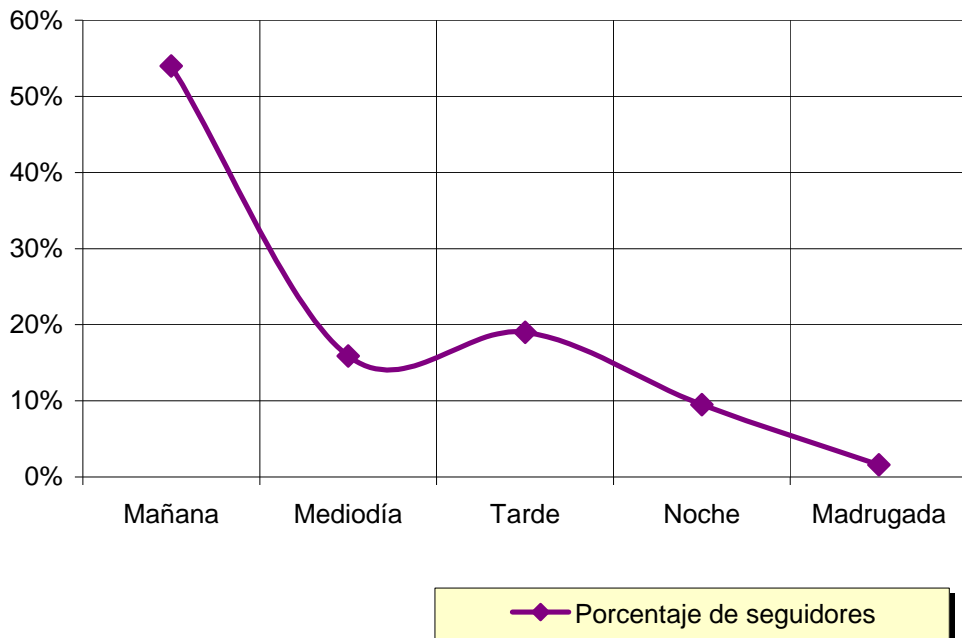
REF:son-radiorealejos01/m07

Pregunta - ¿A qué horas sigue habitualmente "Radio Realejos"?

- A. Mañana (6h - 12h)
- B. Mediodía (12h - 16h)
- C. Tarde (16h - 20h)
- D. Noche (20h - 1h)
- E. Madrugada (1h - 6h)

Análisis general

Respuesta	Porcentaje de seguidores
Mañana	54,0%
Mediodía	15,9%
Tarde	19,0%
Noche	9,5%
Madrugada	1,6%



Nota

Los resultados obtenidos son un reflejo del horario más común de sintonización de la emisora. Lo que no significa que no la sigan fuera del horario más habitual.

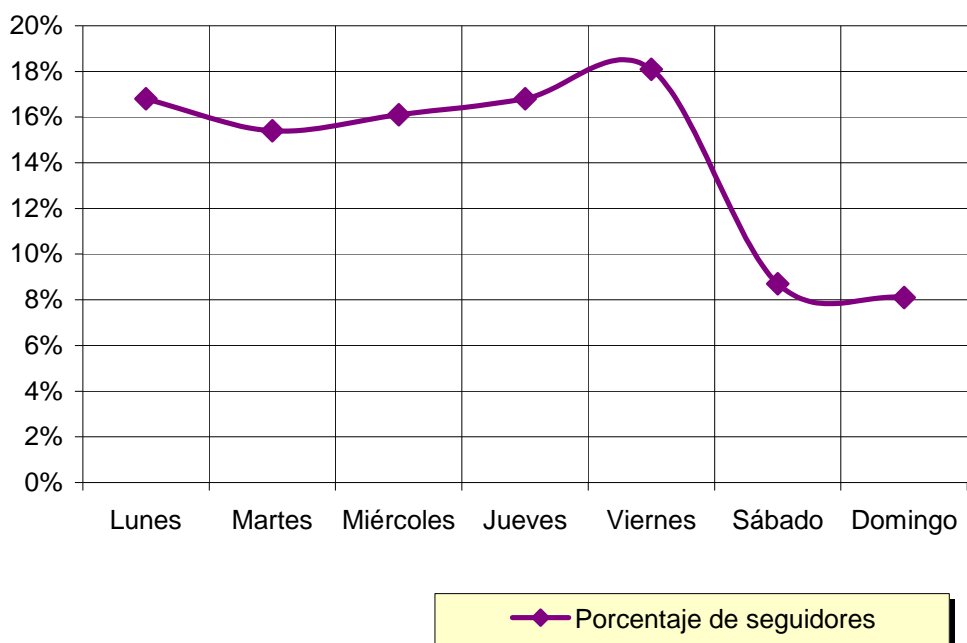
INFORTÉCNICA

REF:son-radiorealejos01/m07

Pregunta - ¿Qué días sigue habitualmente "Radio Realejos"?

Análisis general

Respuesta	Porcentaje de seguidores
Lunes	16,8%
Martes	15,4%
Miércoles	16,1%
Jueves	16,8%
Viernes	18,1%
Sábado	8,7%
Domingo	8,1%



Distribución de la audiencia de la emisora durante los días de la semana

INFORTÉCNICA

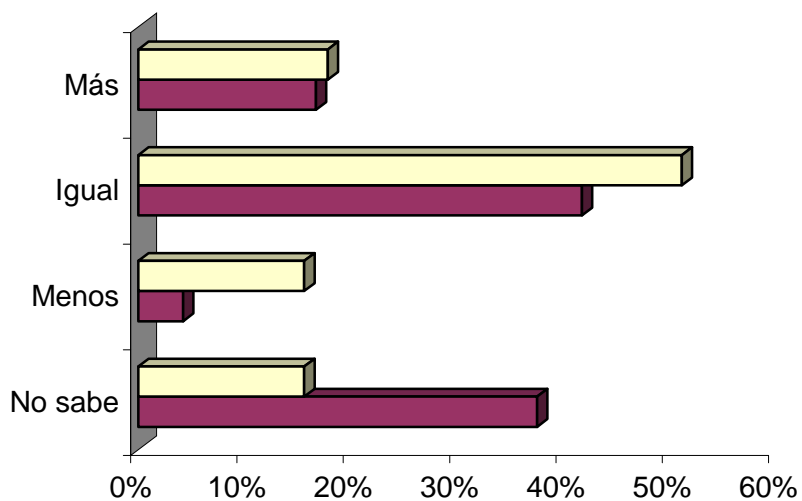
REF:son-radiorealejos01/m07

Pregunta - ¿Sigue la emisora: más, igual o menos que el año pasado? ...¿Y la radio, en general?

- A. Más
- B. Igual
- C. Menos
- D. No sabe / no contesta

Análisis general

Resp / Grupo	% seguimiento de la emisora	% seguimiento de radio
Más	16,7%	17,8%
Igual	41,7%	51,1%
Menos	4,2%	15,6%
No sabe	37,5%	15,6%



■ % seguimiento de la emisora
□ % seguimiento de radio