

ESTUDIO DE AUDIENCIA
"Vaughan Radio"

FICHA TÉCNICA

Empresa que realiza el estudio	Información Técnica y Científica SL (Infortécnica)
Muestra	560 personas.
Margen de error de la muestra	Trabajando a un nivel de confianza del 95,5% (dos sigma), el margen de error es inferior al 5% para el conjunto de la muestra.
Universo	Población mayor de 15 años de Madrid y poblaciones al oeste.
Tipo de entrevista	Telefónica, aleatoria y de distribución proporcional a la extensión de la población, obteniendo una muestra proporcional y significativa de cada grupo de sexo y edad.
Fecha del sondeo	Abril de 2007
Horario de las entrevistas	Entre las 18:00 y las 22:00 horas de los días laborales.
Datos de Infortécnica	C/ Lepanto 422 08025 Barcelona Tel: 934334243 Fax: 934334239 Más información en: Http://www.infortecnica.com

“VAUGHAN RADIO”, CERCA DE 250.000 RADIOYENTES LA SIGUEN DE FORMA HABITUAL EN LA COMUNIDAD DE MADRID

Tras el último sondeo de abril de 2007, “Vaughan Radio” es conocida por casi un 11 por ciento de radioyentes en su poblada área de difusión de la Comunidad de Madrid. Cerca de 250.000 personas la escuchan con frecuencia; dedicando a la emisora casi media hora al día.

Sobre el conjunto de la población, el tiempo medio de audiencia ha sido de 2,4 minutos al día, lo que representa un share reconocido próximo al dos por ciento; un índice sobresaliente si tenemos en cuenta que se trata de una emisora temática específica de la enseñanza del idioma inglés.

El GRP’s de “Vaughan Radio” ha sido superior a 50.000 personas en el conjunto de la Comunidad de Madrid.

Área de Madrid

Análisis cuantitativo

Última actualización	Abril de 2007
Población de los municipios de la muestra	3.155.359
Municipios	3.155.359

INFORTÉCNICA

REF:son-medio01/p/n05

Pregunta - ¿Conoce la emisora "Vaughan Radio"?

Muestra: población mayor de 15 años.

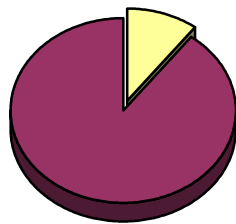
Análisis general

Resp / Grupo	Porcentaje	M. Error
Sí	10,4%	2,58%
No	89,6%	2,58%

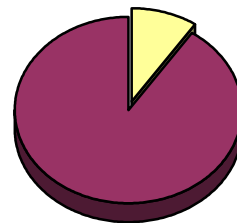
Análisis comparativo por grupos de sexo

Resp / Grupo	Hombres	Mujeres
Sí	10,4%	9,4%
No	89,6%	90,6%

Hombres

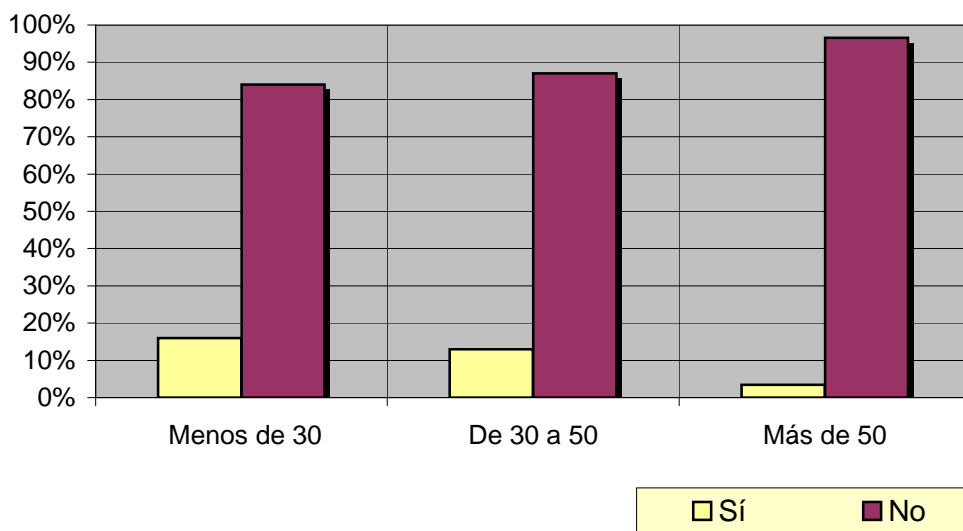


Mujeres



Análisis comparativo por grupos de edad

Resp \ Grupo	Menos de 30	De 30 a 50	Más de 50
Sí	16,0%	13,0%	3,4%
No	84,0%	87,0%	96,6%



INFORTÉCNICA

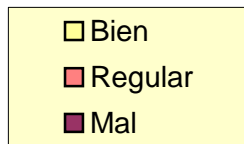
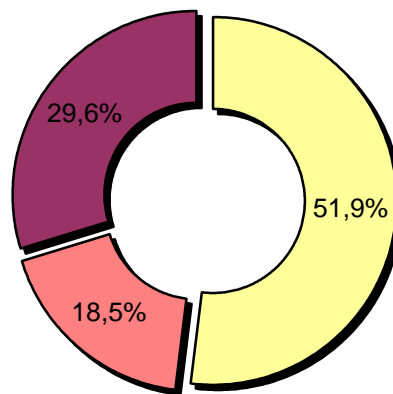
REF:son-medio01/p/n05

Pregunta - En cuanto a la recepción de la señal "Vaughan Radio" ¿se recibe bien, regular o mal?

Muestra: población que conoce la emisora.

Análisis general

Respuesta	Porcentaje
Bien	51,9%
Regular	18,5%
Mal	29,6%



INFORTÉCNICA

REF:son-medio01/p/n05

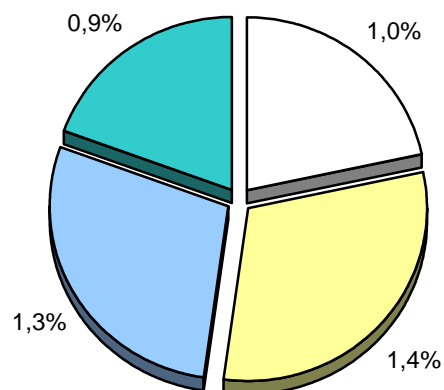
Pregunta - ¿Con qué frecuencia sigue la emisora?

- A. Casi cada día
- B. Varias veces a la semana
- C. Una vez a la semana
- D. Más de una vez al mes
- E. Nunca o casi nunca

Muestra: población mayor de 15 años.

Análisis general

Respuesta	Porcentaje de población	M. Error	Personas
Casi cada día	1,0%	0,84%	31.554
Varias veces a la semana	1,4%	0,99%	44.175
Una vez a la semana	1,3%	0,96%	41.020
Más de una vez al mes	0,9%	0,80%	28.398



<input type="checkbox"/> Casi cada día
<input type="checkbox"/> Varias veces a la semana
<input type="checkbox"/> Una vez a la semana
<input type="checkbox"/> Más de una vez al mes

INFORTÉCNICA

REF:son-medio01/p/n05

Pregunta - ¿Cuántos minutos al día dedica a "Vaughan Radio"?

Muestra: población mayor de 15 años.

Minutos al día (análisis general)

min / día	desviación
1,6	8,3

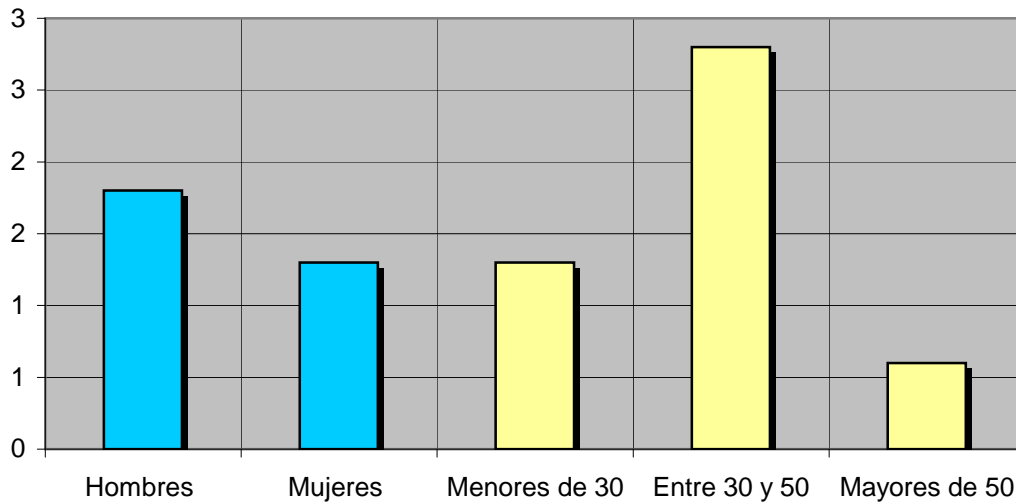
Datos específicos de Área de Madrid.

SHARE	GRPs	Horas de audiencia diaria
1,4%	29.156	84.142,9

Minutos al día (por sexos y edades)

Hombres	Mujeres	Menores de 30	Entre 30 y 50	Mayores de 50
1,8	1,3	1,3	2,8	0,6

Minutos al día (por sexos y edades)



El **SHARE** es la cuota de audiencia o porcentaje de audiencia respecto a las otras emisoras.

El **GRPs** es el SHARE expresado en número de personas, medida que está en relación directa con la población del área encuestada.

Las **Horas de audiencia diaria** son el total de horas de seguimiento que dedica el conjunto de la población.

Área oeste de Madrid

Análisis cuantitativo

Última actualización Abril de 2007

Población de los municipios de la
muestra 1.200.617

Municipios

Móstoles	Parla
Boadilla del Monte	Fuenlabrada
Villanueva del Pardillo	Alcorcón
Colmenarejo	Leganés
Galapagar	Pozuelo de Alarcón
Majadahonda	
Torrelodones	
Rozas de Madrid (Las)	
Collado Villalba	

INFORTÉCNICA

REF:son-medio01/p/n05

Pregunta - ¿Conoce la emisora "Vaughan Radio"?

Muestra: población mayor de 15 años.

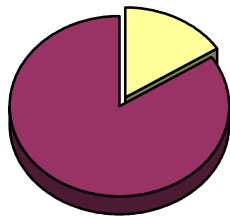
Análisis general

Resp / Grupo	Porcentaje
Sí	10,6%
No	89,4%

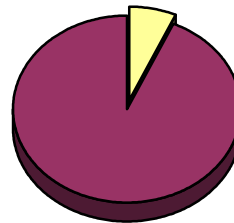
Análisis comparativo por grupos de sexo

Resp / Grupo	Hombres	Mujeres
Sí	15,8%	6,6%
No	84,2%	93,4%

Hombres

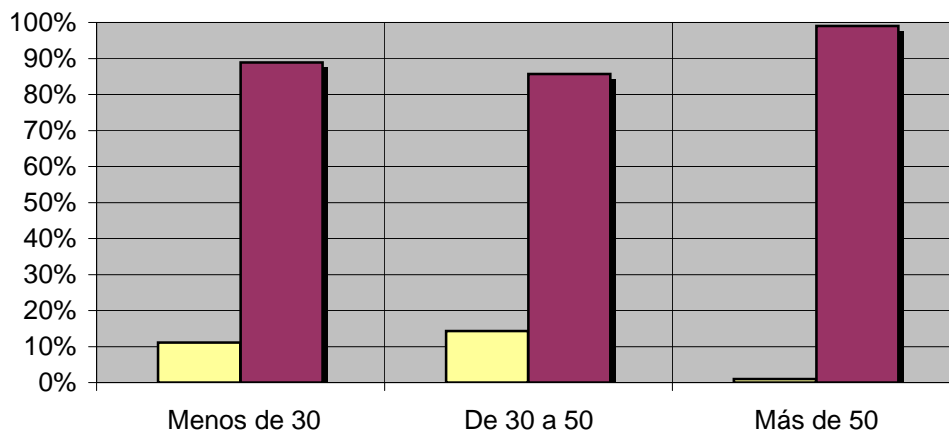


Mujeres



Análisis comparativo por grupos de edad

Resp \ Grupo	Menos de 30	De 30 a 50	Más de 50
Sí	11,1%	14,3%	1,0%
No	88,9%	85,7%	99,0%



□ Sí ■ No

INFORTÉCNICA

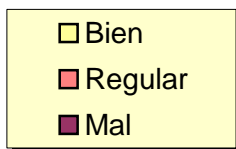
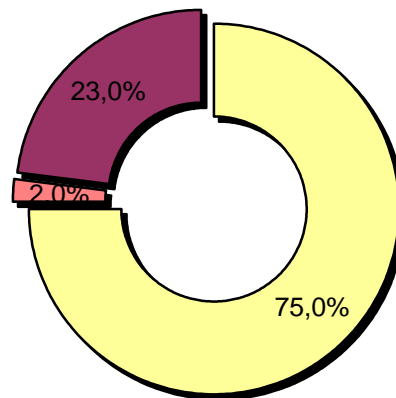
REF:son-medio01/p/n05

Pregunta - En cuanto a la recepción de la señal "Vaughan Radio" ¿se recibe bien, regular o mal?

Muestra: población que conoce la emisora.

Análisis general

Respuesta	Porcentaje
Bien	75,0%
Regular	2,0%
Mal	23,0%



INFORTÉCNICA

REF:son-medio01/p/n05

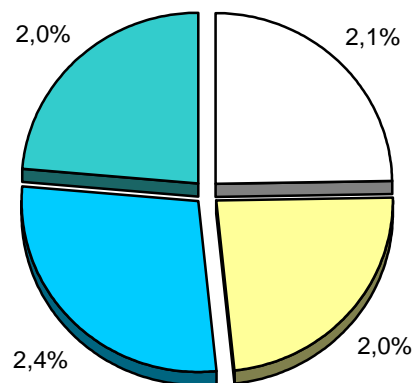
Pregunta - ¿Con qué frecuencia sigue la emisora?

- A. Casi cada día
- B. Varias veces a la semana
- C. Una vez a la semana
- D. Más de una vez al mes
- E. Nunca o casi nunca

Muestra: población mayor de 15 años.

Análisis general

Respuesta	Porcentaje de población	Personas
Casi cada día	2,1%	25.213
Varias veces a la semana	2,0%	24.012
Una vez a la semana	2,4%	28.815
Más de una vez al mes	2,0%	24.012



<input type="checkbox"/> Casi cada día
<input type="checkbox"/> Varias veces a la semana
<input checked="" type="checkbox"/> Una vez a la semana
<input checked="" type="checkbox"/> Más de una vez al mes

INFORTÉCNICA

REF:son-medio01/p/n05

Pregunta - ¿Cuántos minutos al día dedica a "Vaughan Radio"?

Muestra: población mayor de 15 años.

Minutos al día (análisis general)

min / día	desviación
4,0	26,3

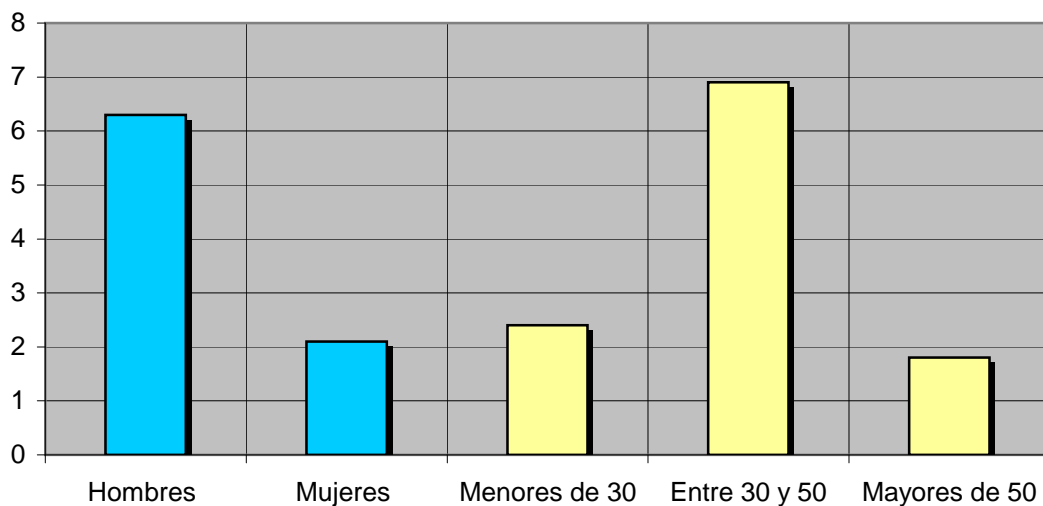
Datos específicos de Área oeste de Madrid.

SHARE	GRPs	Horas de audiencia diaria
3,3%	26.414	80.041,1

Minutos al día (por sexos y edades)

Hombres	Mujeres	Menores de 30	Entre 30 y 50	Mayores de 50
6,3	2,1	2,4	6,9	1,8

Minutos al día (por sexos y edades)



El **SHARE** es la cuota de audiencia o porcentaje de audiencia respecto a las otras emisoras.

El **GRPs** es el SHARE expresado en número de personas, medida que está en relación directa con la población del área encuestada.

Las **Horas de audiencia diaria** son el total de horas de seguimiento que dedica el conjunto de la población.

Análisis sobre los habituales de la emisora

Se consideran habituales aquellos que dedican una media de más de un minuto al día a la emisora.

INFORTÉCNICA

REF:son-medio01/p/n05

Pregunta - ¿Cuántos minutos al día dedica a "Vaughan Radio"?

Muestra: habituales de la emisora.

Minutos al día (análisis general)

min / día	desviación
26,5	44,4

Minutos al día (por sexos y edades)

Hombres	Mujeres	Menores de 30	Entre 30 y 50	Mayores de 50
37,3	17,4	20,6	34,9	13,2

Minutos al día (por sexos y edades)

