

**ESTUDIO DE AUDIENCIA**  
**"Canal 6 - Ribera Televisió"**

## **FICHA TÉCNICA**

<b>Empresa que realiza el estudio</b>	Información Técnica y Científica SL (Infortécnica)
<b>Muestra</b>	543 personas
<b>Universo</b>	Población mayor de 15 años de las poblaciones de Ribera Alta y Ribera Baixa.
<b>Tipo de entrevista</b>	Telefónica, aleatoria y de distribución proporcional a la extensión de la población, obteniendo una muestra proporcional y significativa de cada grupo de sexo y edad.
<b>Fecha del sondeo</b>	Febrero de 2007
<b>Horario de las entrevistas</b>	Entre las 18:00 y las 22:00 horas de los días laborales.
<b>Datos de Infortécnica</b>	C/ Lepanto 422 08025 Barcelona Tel: 934334243 Fax: 934334239 Más información en: <a href="http://www.infortecnica.com">Http://www.infortecnica.com</a>

## **“CANAL 6 RIBERA TV”, alcanza un 7,6 por ciento de share en ambas Riberas y en invierno.**

Tras el último sondeo realizado en febrero de 2007, incluso en invierno durante la época de mayor audiencia de las grandes cadenas, “Canal 6 Ribera TV” ha elevado su audiencia hasta alcanzar un 7,6 por ciento de share en su área de ambas Riberas, consolidando su incremento más elevado de audiencia en la Ribera Baixa, donde en la actualidad los índices ya igualan a los tradicionalmente elevados de la Ribera Alta. El tiempo medio que le han dedicado sus seguidores ha sido de 43,6 minutos, cerca de un cuarto de hora sobre el conjunto de la población.

La emisora es seguida de forma habitual por más de 170.000 personas. Sólo en ambas Riberas a “Canal 6 Ribera TV” le corresponde una cuota GRP’s superior a 21.000 telespectadores.

Debemos recordar, que además de las elevadas cuotas que la emisora obtiene en las Riberas Alta y Baixa, su audiencia se extiende desde Valencia capital hasta cerca de Alicante, con índices que le permiten doblar ampliamente el número de telespectadores que tiene en ambas Riberas.

Muestra de su consolidada audiencia, es el seguimiento continuado durante toda la programación por parte de todos los grupos de sexo y edad, debido a la buena aceptación de sus programas.

## Área de la Ribera Alta y Ribera Baja

### Análisis cuantitativo

<b>Última actualización</b>	Febrero de 2007
<b>Población de los municipios de la muestra</b>	287.876
<b>Municipios</b>	Sumacàrcer Tous Sellent Cotes Càrcer Antella Alcàntera de Xúquer Gavarda Beneixida Alberic Alcúdia (l') Llombai Turís Real de Montroi Montroy Catadau Benimodo Alfarp Montserrat Senyera Manuel Castelló de la Ribera San Juan de Énova Énova (l') Rafelguaraf Pobla Llarga (la) Carcaixent Masalavés Benimuslem Guadassuar Alzira Carlet Alginet Benifaió Algemesí Polinyà de Xúquer Albalat de la Ribera Almussafes Sollana

Llaurí  
Corbera  
Riola  
Fortaleny  
Favara  
Cullera  
Sueca

# INFORTÉCNICA

REF:son-riberatv01/f07

Pregunta - ¿Conoce la emisora "Canal 6 - Ribera Televisió"?

Muestra: población mayor de 15 años.

Análisis general

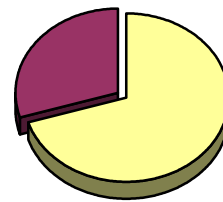
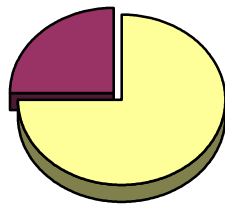
Resp / Grupo	Porcentaje	M. Error
Sí	72,7%	3,82%
No	27,3%	3,82%

Análisis comparativo por grupos de sexo

Resp / Grupo	Hombres	Mujeres
Sí	75,0%	70,2%
No	25,0%	29,8%

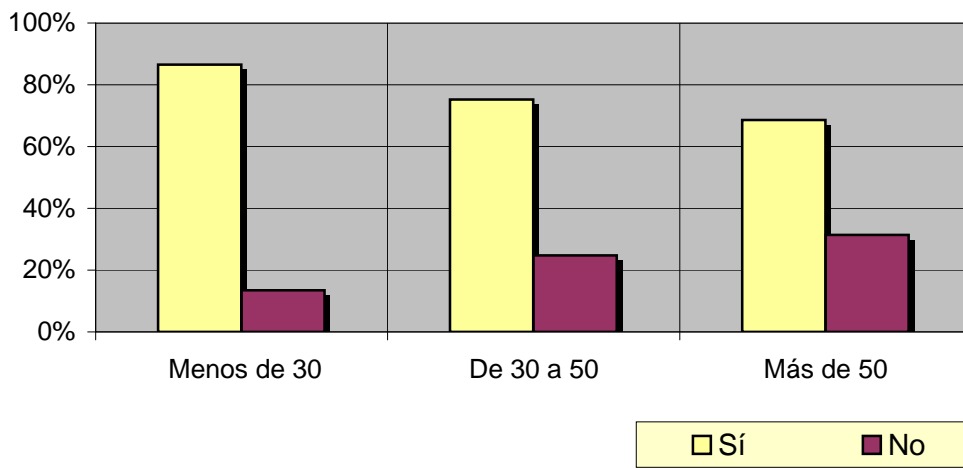
Hombres

Mujeres



Análisis comparativo por grupos de edad

Resp \ Grupo	Menos de 30	De 30 a 50	Más de 50
Sí	86,5%	75,2%	68,6%
No	13,5%	24,8%	31,4%



# INFORTÉCNICA

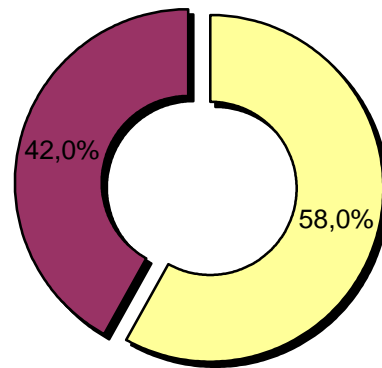
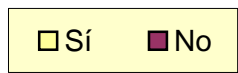
REF:son-riberatv01/f07

Pregunta - ¿Tiene sintonizada "Canal 6 - Ribera Televisió" en su televisor?

Muestra: población mayor de 15 años.

Análisis general

Resp / Grupo	Porcentaje	M. Error
Sí	58,0%	4,24%
No	42,0%	4,24%

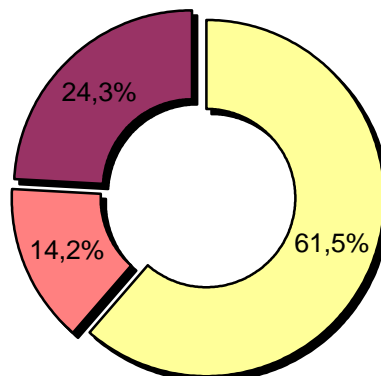
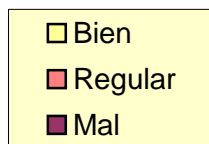


Pregunta - En cuanto a la recepción de la señal "Canal 6 - Ribera Televisió" ¿se recibe bien, regular o mal?

Muestra: población que conoce la emisora.

Análisis general

Respuesta	Porcentaje
Bien	61,5%
Regular	14,2%
Mal	24,3%



# INFORTÉCNICA

REF:son-riberatv01/f07

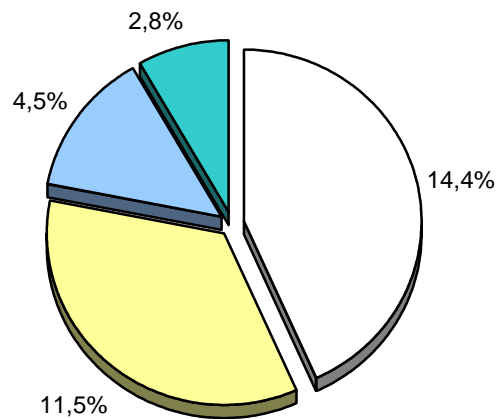
Pregunta - ¿Con qué frecuencia sigue la emisora?

- A. Casi cada día
- B. Varias veces a la semana
- C. Una vez a la semana
- D. Más de una vez al mes
- E. Nunca o casi nunca

Muestra: población mayor de 15 años.

Análisis general

Respuesta	Porcentaje de población	M. Error	Personas
Casi cada día	14,4%	3,01%	41.454
Varias veces a la semana	11,5%	2,74%	33.106
Una vez a la semana	4,5%	1,78%	12.954
Más de una vez al mes	2,8%	1,42%	8.061



<input type="checkbox"/> Casi cada día
<input type="checkbox"/> Varias veces a la semana
<input type="checkbox"/> Una vez a la semana
<input type="checkbox"/> Más de una vez al mes



# INFORTÉCNICA

REF:son-riberatv01/f07

Pregunta - ¿Cuántos minutos al día dedica a "Canal 6 - Ribera Televisió"?

Muestra: población mayor de 15 años.

Minutos al día (análisis general)

min / día	desviación
14,6	35,1

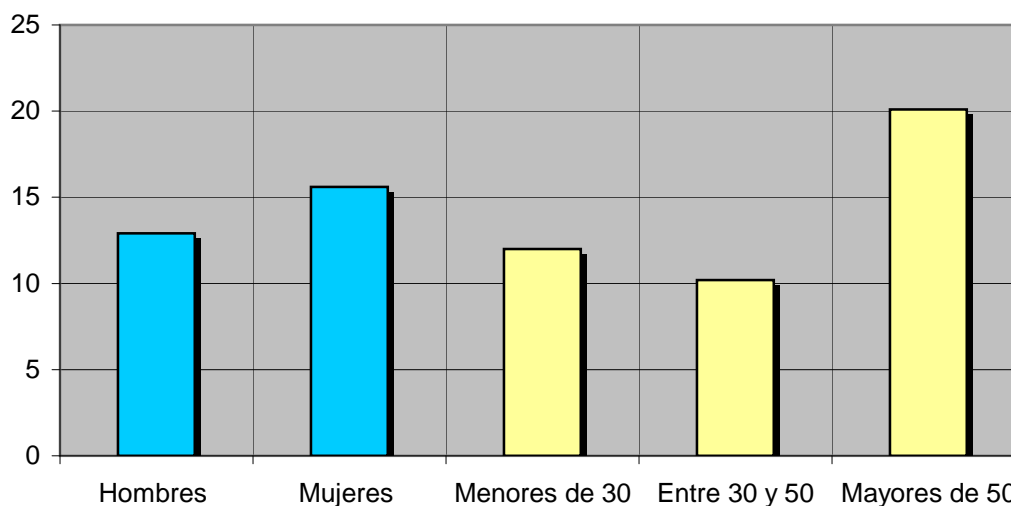
Datos específicos de Área de la Ribera Alta y Ribera Baja.

SHARE	GRPs	Horas de audiencia diaria
7,6%	21.891	70.049,8

Minutos al día (por sexos y edades)

Hombres	Mujeres	Menores de 30	Entre 30 y 50	Mayores de 50
12,9	15,6	12,0	10,2	20,1

Minutos al día (por sexos y edades)



El **SHARE** es la cuota de audiencia o porcentaje de audiencia respecto a las otras emisoras.

El **GRPs** es el SHARE expresado en número de personas, medida que está en relación directa con la población del área encuestada.

Las **Horas de audiencia diaria** son el total de horas de seguimiento que dedica el conjunto de la población.

## **Análisis sobre los habituales de la emisora**

Se consideran habituales aquellos que dedican una media de más de un minuto al día a la emisora.

# INFORTÉCNICA

REF:son-riberatv01/f07

Pregunta - ¿Cuántos minutos al día dedica a "Canal 6 - Ribera Televisió"?

Muestra: habituales de la emisora.

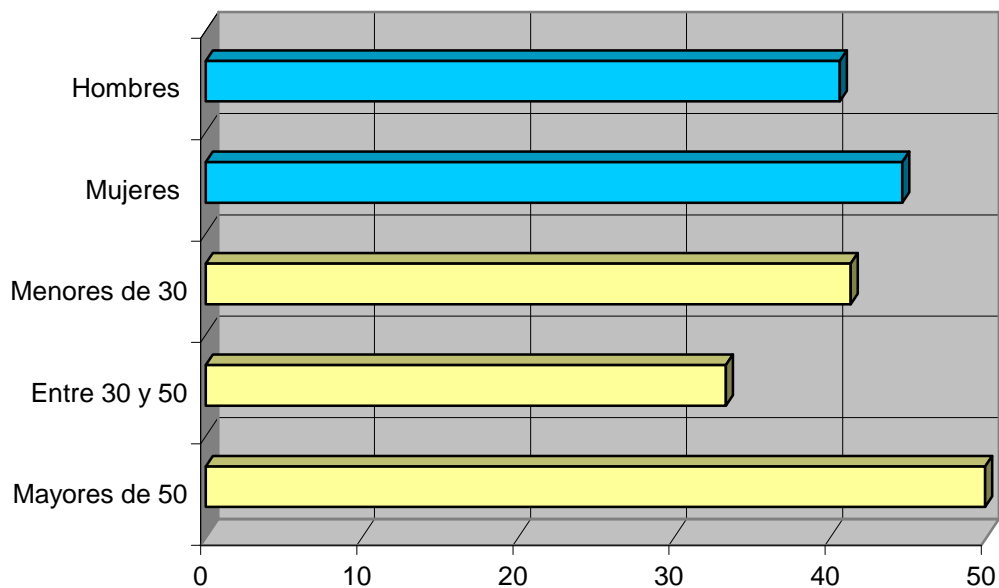
Minutos al día (análisis general)

min / día	desviación
43,6	50,2

Minutos al día (por sexos y edades)

Hombres	Mujeres	Menores de 30	Entre 30 y 50	Mayores de 50
40,6	44,6	41,3	33,3	49,9

Minutos al día (por sexos y edades)



# INFORTÉCNICA

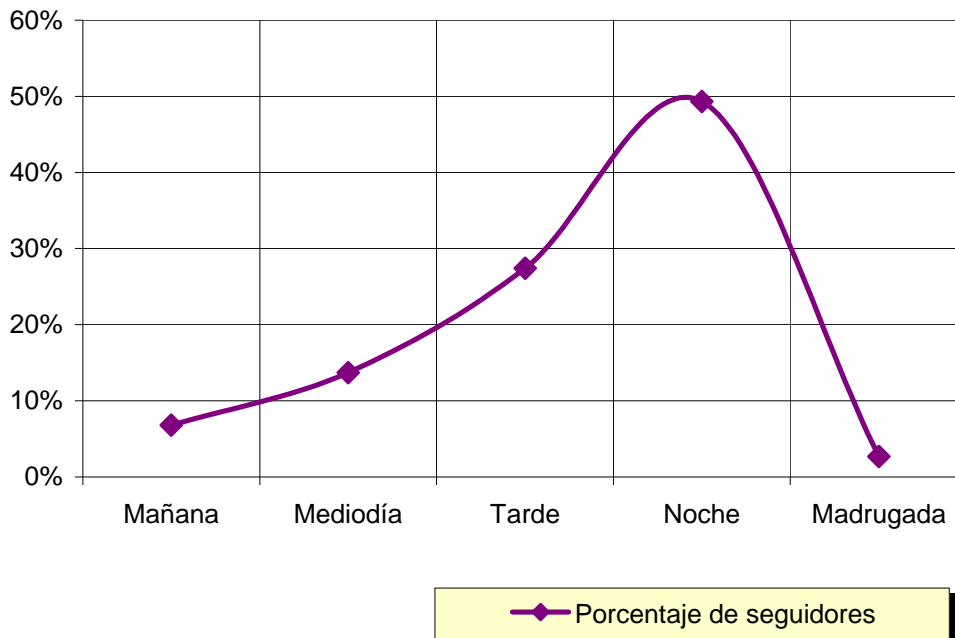
REF:son-riberatv01/f07

Pregunta - ¿A qué horas sigue habitualmente "Canal 6 - Ribera Televisió"?

- A. Mañana (6h - 12h)
- B. Mediodía (12h - 16h)
- C. Tarde (16h - 20h)
- D. Noche (20h - 1h)
- E. Madrugada (1h - 6h)

Análisis general

Respuesta	Porcentaje de seguidores
Mañana	6,8%
Mediodía	13,7%
Tarde	27,4%
Noche	49,3%
Madrugada	2,7%



## Nota

Los resultados obtenidos son un reflejo del horario más común de sintonización de la emisora. Lo que no significa que no la sigan fuera del horario más habitual.

# INFORTÉCNICA

REF:son-riberatv01/f07

Pregunta - ¿Sigue la emisora: más, igual o menos que el año pasado?

- A. Más
- B. Igual
- C. Menos
- D. No sabe / no contesta

Análisis general

Resp / Grupo	Porcentaje
Más	17,6%
Igual	64,7%
Menos	11,8%
No sabe	5,9%

Análisis general

