

**ESTUDIO DE AUDIENCIA**  
**"Radio Archipiélago"**

## **FICHA TÉCNICA**

<b>Empresa que realiza el estudio</b>	Información Técnica y Científica SL (Infortécnica)
<b>Muestra</b>	563 personas.
<b>Margen de error de la muestra</b>	Trabajando a un nivel de confianza del 95,5% (dos sigma), el margen de error es inferior al 5% para el conjunto de la muestra.
<b>Universo</b>	Población mayor de 15 años de Isla de Lanzarote y Fuerteventura.
<b>Tipo de entrevista</b>	Telefónica, aleatoria y de distribución proporcional a la extensión de la población, obteniendo una muestra proporcional y significativa de cada grupo de sexo y edad.
<b>Fecha del sondeo</b>	Febrero de 2007
<b>Horario de las entrevistas</b>	Entre las 18:00 y las 22:00 horas de los días laborales.
<b>Datos de Infortécnica</b>	C/ Lepanto 422 08025 Barcelona Tel: 934334243 Fax: 934334239 Más información en: <a href="http://www.infortecnica.com">Http://www.infortecnica.com</a>

## **“RADIO ARCHIPIÉLAGO”, SEGUIDA POR 80.000 RADIOYENTES FUERTEVENTURA Y LANZAROTE**

Tras el último estudio realizado en marzo de 2007, “Radio Archipiélago” es una cadena conocida por un 82 por ciento de la población de su más amplia área de difusión, que cubre la mayor parte de las islas de Fuerteventura y Lanzarote. Cerca del 40 por ciento de la población la escucha de forma habitual, 80.000 radioyentes

Sus seguidores dedican a la emisora 43 minutos al día, un dos por ciento más que en anterior estudio. Sobre el total de la población de su área de audiencia, el tiempo medio es de 17 minutos, obteniendo una cuota de audiencia (share) próxima al 15 por ciento. El GRP´s global es superior a 23.000 radioyentes.

Todos los grupos de sexo y edad se interesan por la emisora, lo que indica una variada oferta de programación y una consolidada audiencia.

## **Área Lanzarote y Fuerteventura**

### **Análisis cuantitativo**

<b>Última actualización</b>	Febrero de 2007
<b>Población de los municipios de la muestra</b>	209.681
<b>Municipios</b>	Isla de Fuerteventura Isla de Lanzarote

# INFORTÉCNICA

REF:son-radioarchipelago01/f07

Pregunta - ¿Conoce la emisora "Radio Archipiélago"?

Muestra: población mayor de 15 años.

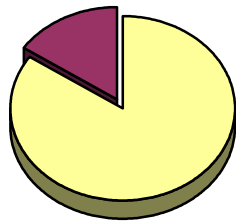
Análisis general

Resp / Grupo	Porcentaje	M. Error
Sí	81,8%	3,25%
No	18,2%	3,25%

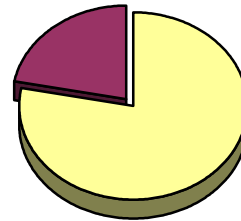
Análisis comparativo por grupos de sexo

Resp / Grupo	Hombres	Mujeres
Sí	84,4%	78,0%
No	15,6%	22,0%

Hombres

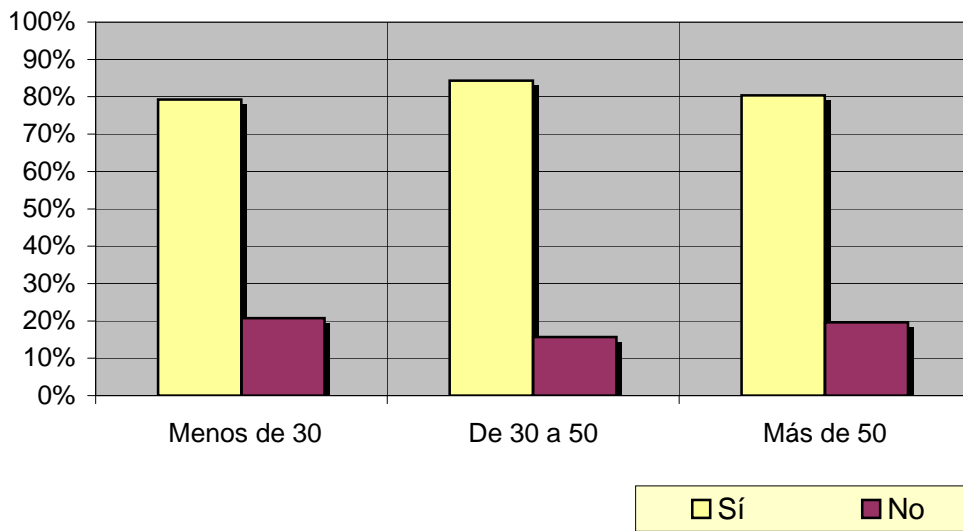


Mujeres



Análisis comparativo por grupos de edad

Resp \ Grupo	Menos de 30	De 30 a 50	Más de 50
Sí	79,3%	84,3%	80,4%
No	20,7%	15,7%	19,6%



# INFORTÉCNICA

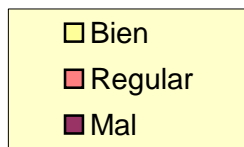
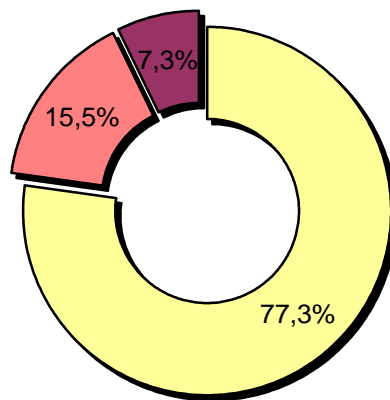
REF:son-radioarchipelago01/f07

Pregunta - En cuanto a la recepción de la señal "Radio Archipiélago" ¿se recibe bien, regular o mal?

Muestra: población que conoce la emisora.

Análisis general

Respuesta	Porcentaje
Bien	77,3%
Regular	15,5%
Mal	7,3%



# INFORTÉCNICA

REF:son-radioarchipelago01/f07

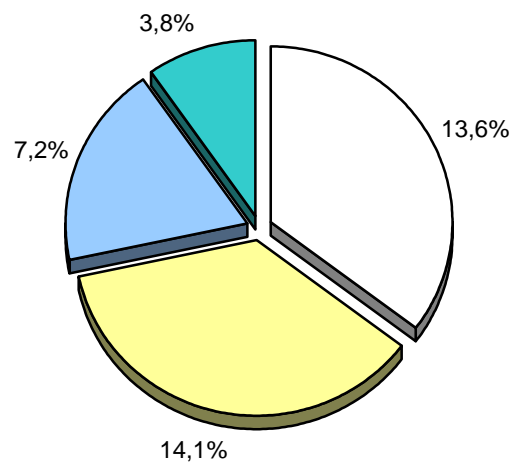
Pregunta - ¿Con qué frecuencia sigue la emisora?

- A. Casi cada día
- B. Varias veces a la semana
- C. Una vez a la semana
- D. Más de una vez al mes
- E. Nunca o casi nunca

Muestra: población mayor de 15 años.

Análisis general

Respuesta	Porcentaje de población	M. Error	Personas
Casi cada día	13,6%	2,89%	28.517
Varias veces a la semana	14,1%	2,93%	29.565
Una vez a la semana	7,2%	2,18%	15.097
Más de una vez al mes	3,8%	1,61%	7.968



<input type="checkbox"/>	Casi cada día
<input type="checkbox"/>	Varias veces a la semana
<input type="checkbox"/>	Una vez a la semana
<input type="checkbox"/>	Más de una vez al mes

# INFORTÉCNICA

REF:son-radioarchipelago01/f07

Pregunta - ¿Cuántos minutos al día dedica a "Radio Archipiélago"?

Muestra: población mayor de 15 años.

Minutos al día (análisis general)

min / día	desviación
17,1	38,2

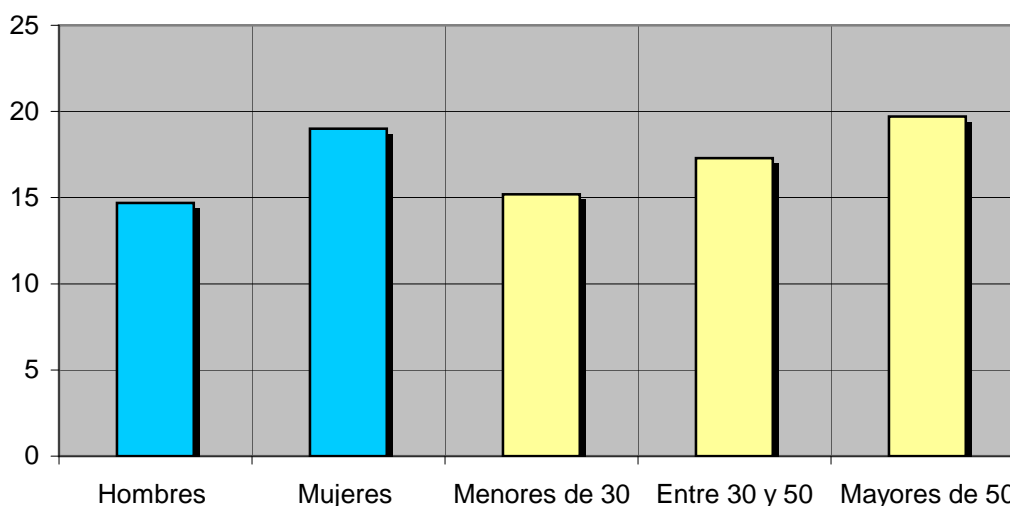
Datos específicos de Área Lanzarote y

SHARE	GRPs	Horas de audiencia diaria
14,6%	20.205	59.759,1

Minutos al día (por sexos y edades)

Hombres	Mujeres	Menores de 30	Entre 30 y 50	Mayores de 50
14,7	19,0	15,2	17,3	19,7

Minutos al día (por sexos y edades)



El **SHARE** es la cuota de audiencia o porcentaje de audiencia respecto a las otras emisoras.

El **GRPs** es el SHARE expresado en número de personas, medida que está en relación directa con la población del área encuestada.

Las **Horas de audiencia diaria** son el total de horas de seguimiento que dedica el conjunto de la población.

## **Análisis sobre los habituales de la emisora**

Se consideran habituales aquellos que dedican una media de más de un minuto al día a la emisora.

# INFORTÉCNICA

REF:son-radioarchipelago01/f07

Pregunta - ¿Cuántos minutos al día dedica a "Radio Archipiélago"?

Muestra: habituales de la emisora.

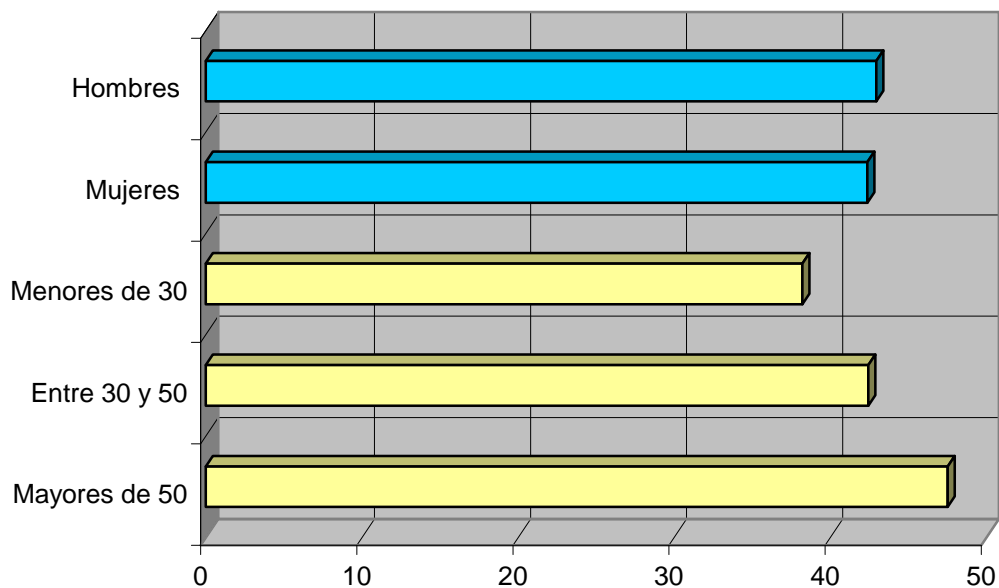
Minutos al día (análisis general)

min / día	desviación
42,7	54,5

Minutos al día (por sexos y edades)

Hombres	Mujeres	Menores de 30	Entre 30 y 50	Mayores de 50
42,9	42,4	38,2	42,4	47,5

Minutos al día (por sexos y edades)



# INFORTÉCNICA

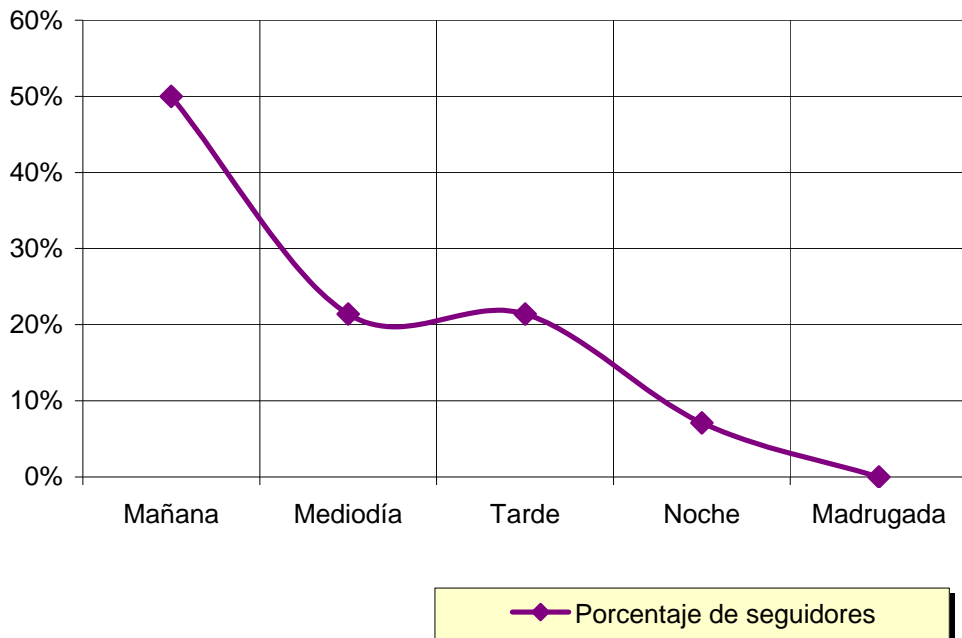
REF:son-radioarchipelago01/f07

Pregunta - ¿A qué horas sigue habitualmente "Radio Archipiélago"?

- A. Mañana (6h - 12h)
- B. Mediodía (12h - 16h)
- C. Tarde (16h - 20h)
- D. Noche (20h - 1h)
- E. Madrugada (1h - 6h)

Análisis general

Respuesta	Porcentaje de seguidores
Mañana	50,0%
Mediodía	21,4%
Tarde	21,4%
Noche	7,1%
Madrugada	<1%



## Nota

Los resultados obtenidos son un reflejo del horario más común de sintonización de la emisora. Lo que no significa que no la sigan fuera del horario más habitual.

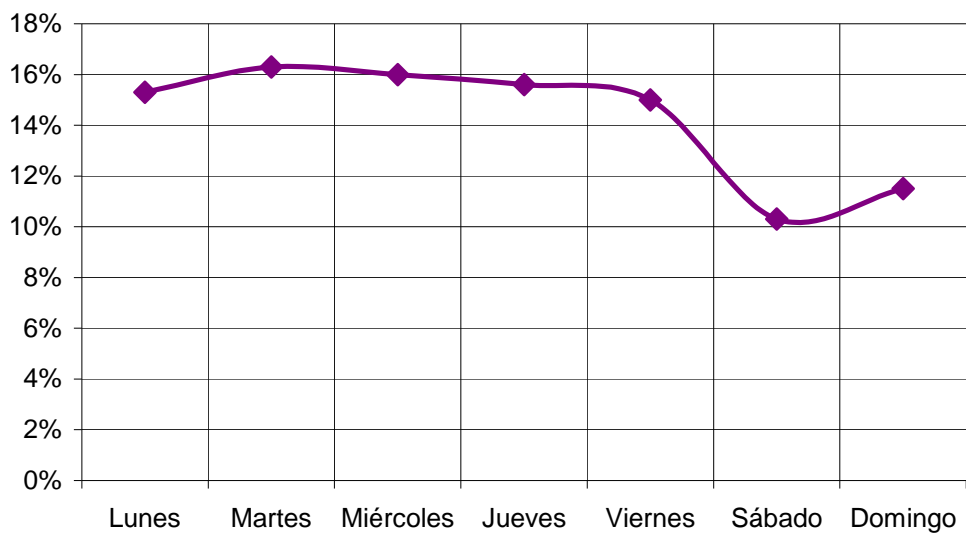
# INFORTÉCNICA

REF:son-radioarchipelago01/f07

Pregunta - ¿Qué días sigue habitualmente "Radio Archipiélago"?

Análisis general

Respuesta	Porcentaje de seguidores
Lunes	15,3%
Martes	16,3%
Miércoles	16,0%
Jueves	15,6%
Viernes	15,0%
Sábado	10,3%
Domingo	11,5%



—◆— Porcentaje de seguidores

Distribución de la audiencia de la emisora durante los días de la semana

# INFORTÉCNICA

REF:son-radioarchipelago01/f07

Pregunta - ¿Sigue la emisora: más, igual o menos que el año pasado?

- A. Más
- B. Igual
- C. Menos
- D. No sabe / no contesta

Análisis general

Resp / Grupo	Porcentaje
Más	20,0%
Igual	63,6%
Menos	2,7%
No sabe	13,6%

Análisis general

