

**ESTUDIO DE AUDIENCIA**  
**"Archipiélago Televisión"**

## **FICHA TÉCNICA**

<b>Empresa que realiza el estudio</b>	Información Técnica y Científica SL (Infortécnica)
<b>Muestra</b>	563 personas.
<b>Margen de error de la muestra</b>	Trabajando a un nivel de confianza del 95,5% (dos sigma), el margen de error es inferior al 5% para el conjunto de la muestra.
<b>Universo</b>	Población mayor de 15 años de Isla de Lanzarote y Fuerteventura.
<b>Tipo de entrevista</b>	Telefónica, aleatoria y de distribución proporcional a la extensión de la población, obteniendo una muestra proporcional y significativa de cada grupo de sexo y edad.
<b>Fecha del sondeo</b>	Febrero de 2007
<b>Horario de las entrevistas</b>	Entre las 18:00 y las 22:00 horas de los días laborales.
<b>Datos de Infortécnica</b>	C/ Lepanto 422 08025 Barcelona Tel: 934334243 Fax: 934334239 Más información en: <a href="http://www.infortecnica.com">Http://www.infortecnica.com</a>

## **ARCHIPIÉLAGO TV", 65.000 telespectadores la siguen de forma habitual en Fuerteventura y Lanzarote**

Tras el último estudio realizado en marzo de 2007 en Fuerteventura y Lanzarote, "Archipiélago TV " sigue aumentando sus cuotas de audiencia. La emisora es conocida por un 77,5 por ciento de la población de Arrecife y la tienen presintonizada en sus receptores cerca del 70 por ciento. En Arrecife, la mitad de la población la sigue con frecuencia. En el conjunto de Lanzarote y Fuerteventura, la siguen más de 65.000 telespectadores, dedicando a la emisora una media de 37,5 minutos, 3,5 minutos más que en anterior estudio.

Sobre el conjunto de la población de toda su área de difusión, el tiempo medio de audiencia es de 15 minutos diarios, alcanzando un share global superior al 7,5 por ciento y un GRP's mayor de 15.000 telespectadores.

La emisora es seguida por todos los grupos de sexo y edad, dada la buena oferta de programación que se manifiesta por el prolongado seguimiento observado desde el mediodía hasta la noche.

## **Área de Arrecife**

### **Análisis cuantitativo**

<b>Última actualización</b>	Febrero de 2007
<b>Población de los municipios de la muestra</b>	53.920
<b>Municipios</b>	Arrecife

# INFORTÉCNICA

REF:son-archipelagotv01/f07

Pregunta - ¿Conoce la emisora "Archipiélago Televisión"?

Muestra: población mayor de 15 años.

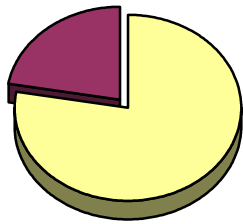
Análisis general

Resp / Grupo	Porcentaje
Sí	77,5%
No	22,5%

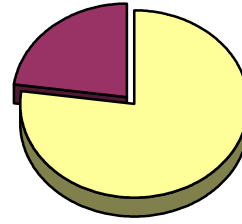
Análisis comparativo por grupos de sexo

Resp / Grupo	Hombres	Mujeres
Sí	77,8%	77,3%
No	22,2%	22,7%

Hombres

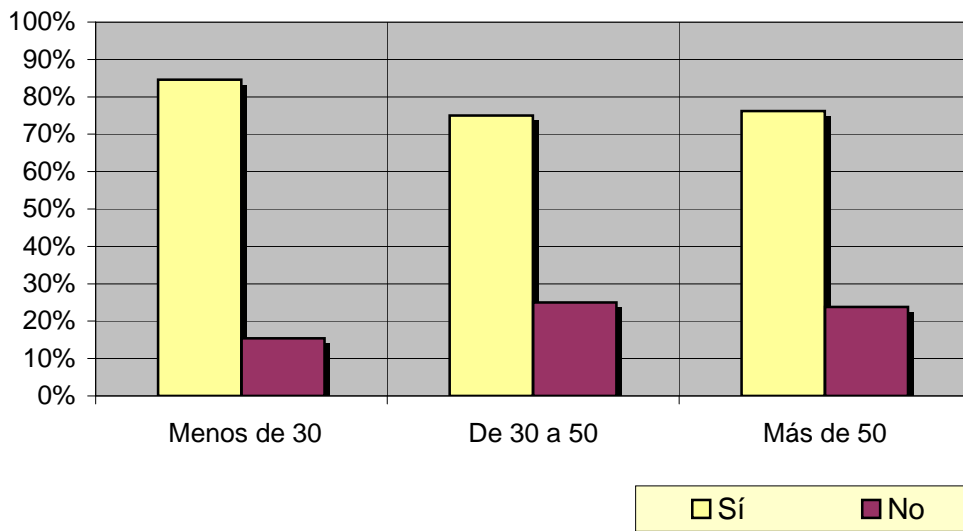


Mujeres



Análisis comparativo por grupos de edad

Resp \ Grupo	Menos de 30	De 30 a 50	Más de 50
Sí	84,6%	75,0%	76,2%
No	15,4%	25,0%	23,8%



# INFORTÉCNICA

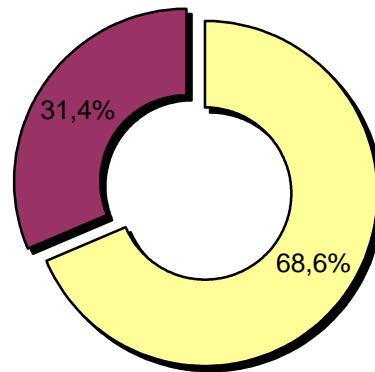
REF:son-archipelagotv01/f07

Pregunta - ¿Tiene sintonizada "Archipiélago Televisión" en su televisor?

Muestra: población mayor de 15 años.

Análisis general

Resp / Grupo	Porcentaje
Sí	68,6%
No	31,4%

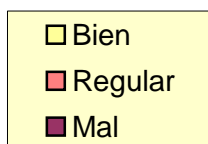
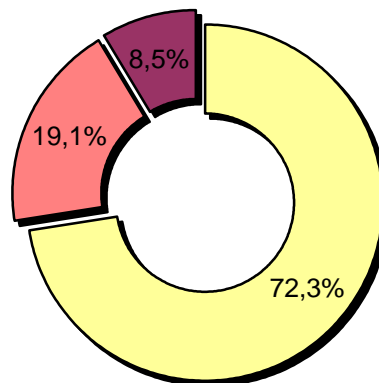


Pregunta - En cuanto a la recepción de la señal "Archipiélago Televisión" ¿se recibe bien, regular o mal?

Muestra: población que conoce la emisora.

Análisis general

Respuesta	Porcentaje
Bien	72,3%
Regular	19,1%
Mal	8,5%



# INFORTÉCNICA

REF:son-archipelagotv01/f07

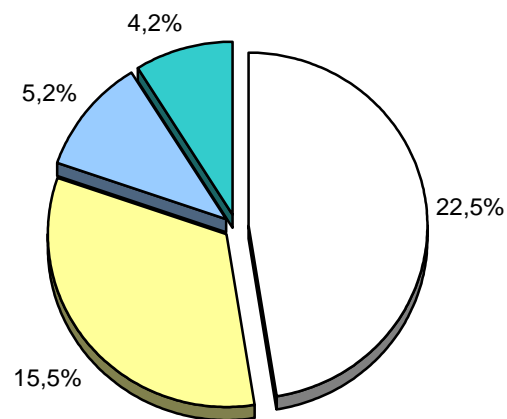
Pregunta - ¿Con qué frecuencia sigue la emisora?

- A. Casi cada día
- B. Varias veces a la semana
- C. Una vez a la semana
- D. Más de una vez al mes
- E. Nunca o casi nunca

Muestra: población mayor de 15 años.

Análisis general

Respuesta	Porcentaje de población	M. Error	Personas
Casi cada día	22,5%	3,52%	12.132
Varias veces a la semana	15,5%	3,05%	8.358
Una vez a la semana	5,2%	1,87%	2.804
Más de una vez al mes	4,2%	1,69%	2.265



<input type="checkbox"/> Casi cada día
<input type="checkbox"/> Varias veces a la semana
<input type="checkbox"/> Una vez a la semana
<input type="checkbox"/> Más de una vez al mes

# INFORTÉCNICA

REF:son-archipelagotv01/f07

Pregunta - ¿Cuántos minutos al día dedica a "Archipiélago Televisión"?

Muestra: población mayor de 15 años.

Minutos al día (análisis general)

min / día	desviación
16,6	33,0

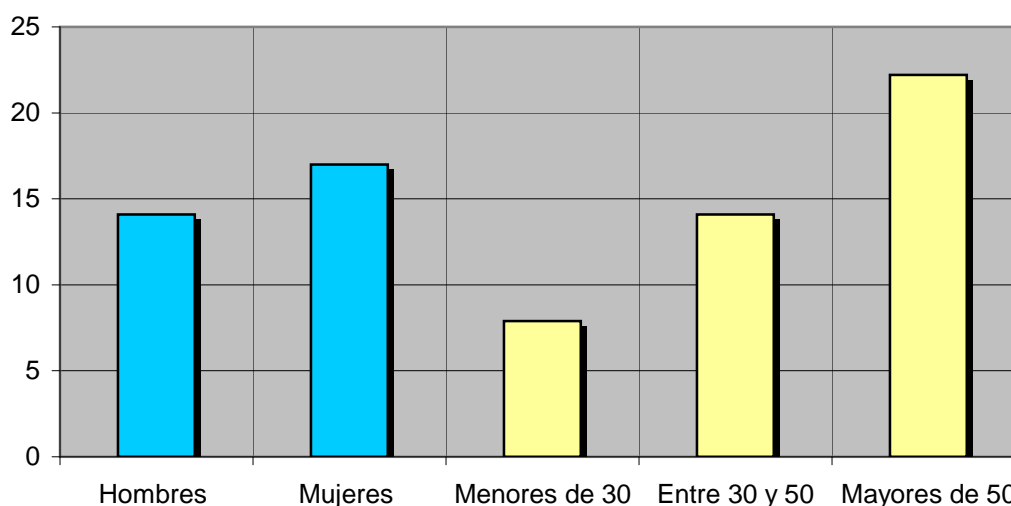
Datos específicos de Área de Arrecife.

SHARE	GRPs	Horas de audiencia diaria
8,6%	4.662	14.917,9

Minutos al día (por sexos y edades)

Hombres	Mujeres	Menores de 30	Entre 30 y 50	Mayores de 50
14,1	17,0	7,9	14,1	22,2

Minutos al día (por sexos y edades)



El **SHARE** es la cuota de audiencia o porcentaje de audiencia respecto a las otras emisoras.

El **GRPs** es el SHARE expresado en número de personas, medida que está en relación directa con la población del área encuestada.

Las **Horas de audiencia diaria** son el total de horas de seguimiento que dedica el conjunto de la población.

## **Áreas de Fuerteventura y Lanzarote**

### **Análisis cuantitativo**

<b>Última actualización</b>	Febrero de 2007
<b>Población de los municipios de la muestra</b>	155.761
<b>Municipios</b>	Isla de Fuerteventura Isla de Lanzarote (exceptuando arrecife)

# INFORTÉCNICA

REF:son-archipelagotv01/f07

Pregunta - ¿Conoce la emisora "Archipiélago Televisión"?

Muestra: población mayor de 15 años.

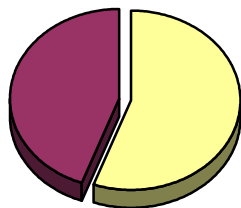
Análisis general

Resp / Grupo	Porcentaje
Sí	45,7%
No	54,3%

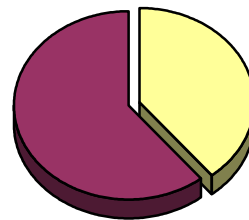
Análisis comparativo por grupos de sexo

Resp / Grupo	Hombres	Mujeres
Sí	55,6%	39,3%
No	44,4%	60,7%

Hombres

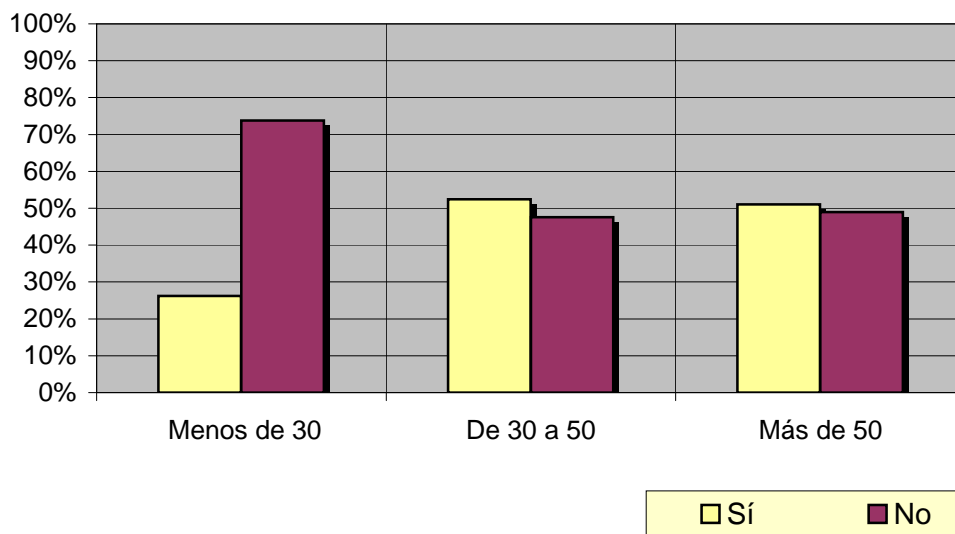


Mujeres



Análisis comparativo por grupos de edad

Resp \ Grupo	Menos de 30	De 30 a 50	Más de 50
Sí	26,2%	52,4%	51,0%
No	73,8%	47,6%	49,0%



# INFORTÉCNICA

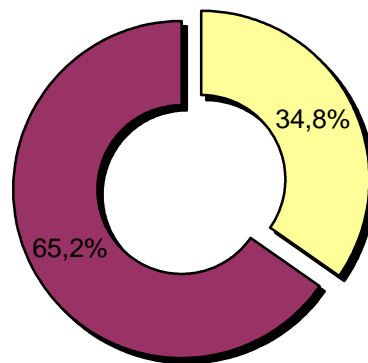
REF:son-archipelagotv01/f07

Pregunta - ¿Tiene sintonizada "Archipiélago Televisión" en su televisor?

Muestra: población mayor de 15 años.

Análisis general

Resp / Grupo	Porcentaje
Sí	34,8%
No	65,2%

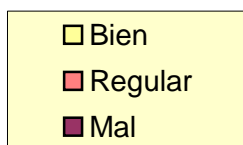
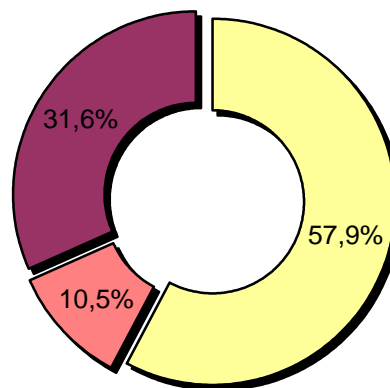


Pregunta - En cuanto a la recepción de la señal "Archipiélago Televisión" ¿se recibe bien, regular o mal?

Muestra: población que conoce la emisora.

Análisis general

Respuesta	Porcentaje
Bien	57,9%
Regular	10,5%
Mal	31,6%



# INFORTÉCNICA

REF:son-archipelagotv01/f07

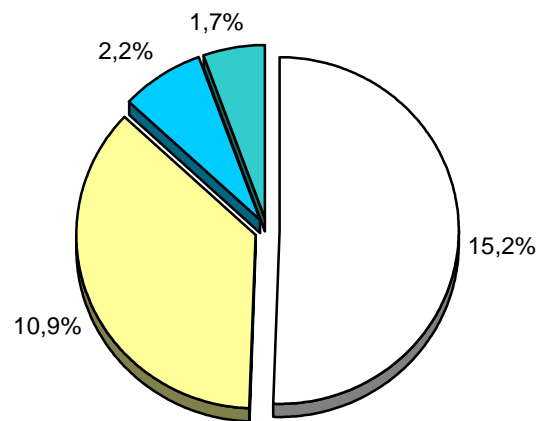
Pregunta - ¿Con qué frecuencia sigue la emisora?

- A. Casi cada día
- B. Varias veces a la semana
- C. Una vez a la semana
- D. Más de una vez al mes
- E. Nunca o casi nunca

Muestra: población mayor de 15 años.

Análisis general

Respuesta	Porcentaje de población	Personas
Casi cada día	15,2%	23.676
Varias veces a la semana	10,9%	16.978
Una vez a la semana	2,2%	3.427
Más de una vez al mes	1,7%	2.648



<input type="checkbox"/> Casi cada día
<input type="checkbox"/> Varias veces a la semana
<input type="checkbox"/> Una vez a la semana
<input type="checkbox"/> Más de una vez al mes

# INFORTÉCNICA

REF:son-archipelagotv01/f07

Pregunta - ¿Cuántos minutos al día dedica a "Archipiélago Televisión"?

Muestra: población mayor de 15 años.

Minutos al día (análisis general)

min / día	desviación
14,1	38,1

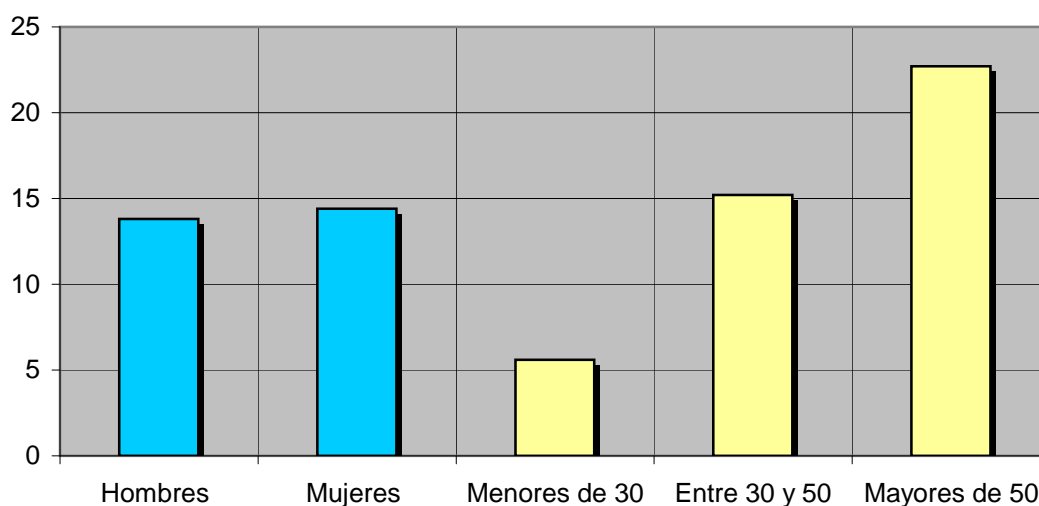
Datos específicos de Áreas de Fuerteventura y Lanzarote.

SHARE	GRPs	Horas de audiencia diaria
7,3%	11.439	36.603,8

Minutos al día (por sexos y edades)

Hombres	Mujeres	Menores de 30	Entre 30 y 50	Mayores de 50
13,8	14,4	5,6	15,2	22,7

Minutos al día (por sexos y edades)



El **SHARE** es la cuota de audiencia o porcentaje de audiencia respecto a las otras emisoras.

El **GRPs** es el SHARE expresado en número de personas, medida que está en relación directa con la población del área encuestada.

Las **Horas de audiencia diaria** son el total de horas de seguimiento que dedica el conjunto de la población.

## **Análisis sobre los habituales de la emisora**

Se consideran habituales aquellos que dedican una media de más de un minuto al día a la emisora.

# INFORTÉCNICA

REF:son-archipelagotv01/f07

Pregunta - ¿Cuántos minutos al día dedica a "Archipiélago Televisión"?

Muestra: habituales de la emisora.

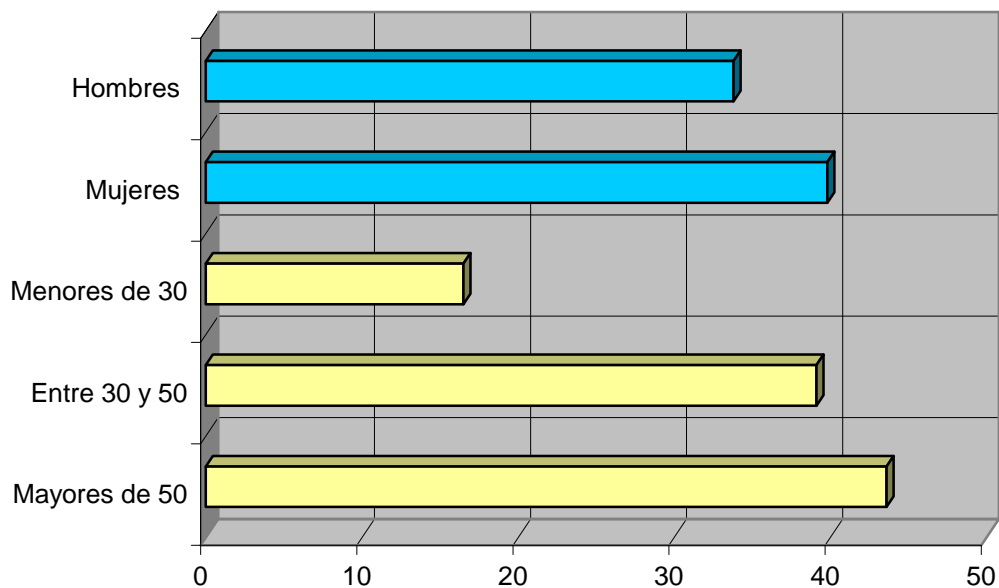
Minutos al día (análisis general)

min / día	desviación
37,5	47,7

Minutos al día (por sexos y edades)

Hombres	Mujeres	Menores de 30	Entre 30 y 50	Mayores de 50
33,8	39,8	16,5	39,1	43,6

Minutos al día (por sexos y edades)



# INFORTÉCNICA

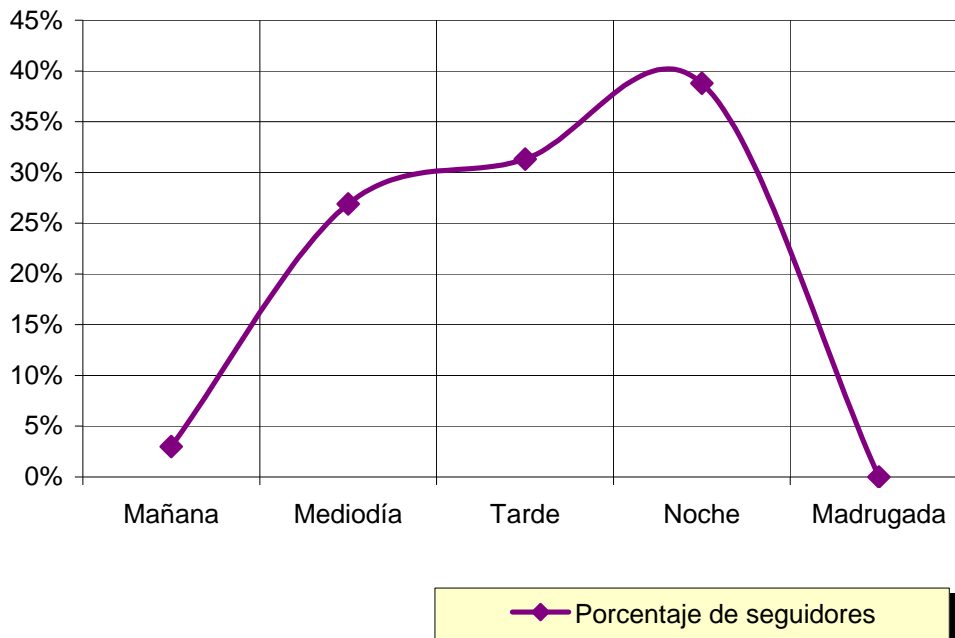
REF:son-archipelagotv01/f07

Pregunta - ¿A qué horas sigue habitualmente "Archipiélago Televisión"?

- A. Mañana (6h - 12h)
- B. Mediodía (12h - 16h)
- C. Tarde (16h - 20h)
- D. Noche (20h - 1h)
- E. Madrugada (1h - 6h)

Análisis general

Respuesta	Porcentaje de seguidores
Mañana	3,0%
Mediodía	26,9%
Tarde	31,3%
Noche	38,8%
Madrugada	<1%



## Nota

Los resultados obtenidos son un reflejo del horario más común de sintonización de la emisora. Lo que no significa que no la sigan fuera del horario más habitual.

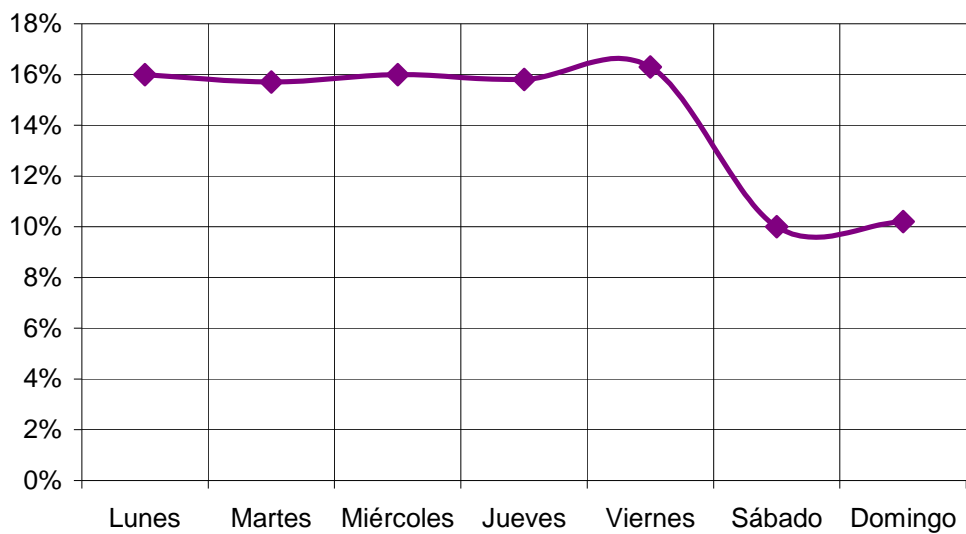
# INFORTÉCNICA

REF:son-archipelagotv01/f07

Pregunta - ¿Qué días sigue habitualmente "Archipiélago Televisión"?

Análisis general

Respuesta	Porcentaje de seguidores
Lunes	16,0%
Martes	15,7%
Miércoles	16,0%
Jueves	15,8%
Viernes	16,3%
Sábado	10,0%
Domingo	10,2%



—◆— Porcentaje de seguidores

Distribución de la audiencia de la emisora durante los días de la semana

# INFORTÉCNICA

REF:son-archipielagotv01/f07

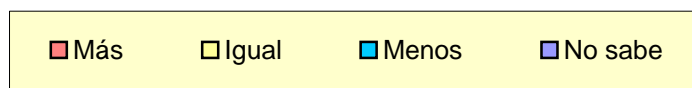
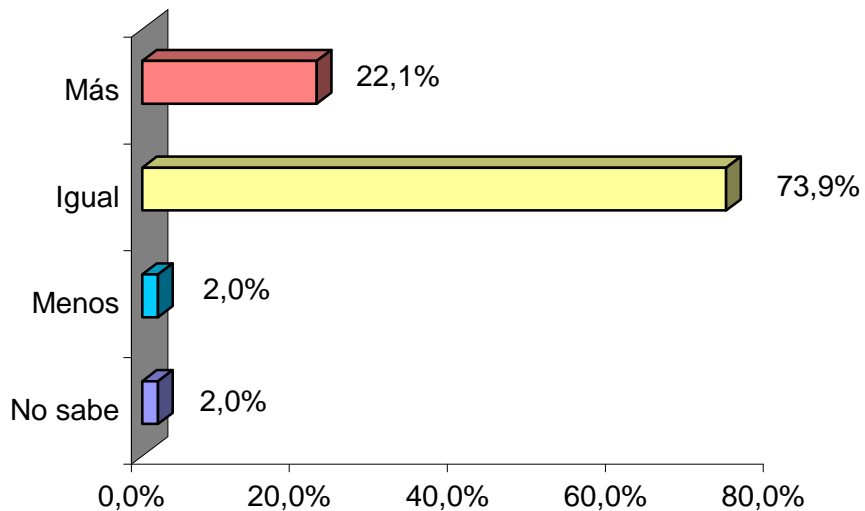
Pregunta - ¿Sigue la emisora: más, igual o menos que el año pasado?

- A. Más
- B. Igual
- C. Menos
- D. No sabe / no contesta

Análisis general

Resp / Grupo	Porcentaje
Más	22,1%
Igual	73,9%
Menos	2,0%
No sabe	2,0%

Análisis general



El principal motivo por el que gran parte de la población no ve regularmente la emisora, es por la recepción de la señal.