

**ESTUDIO DE AUDIENCIA**  
**"Diario Sur de Melilla"**

## **FICHA TÉCNICA**

<b>Empresa que realiza el estudio</b>	Información Técnica y Científica SL (Infortécnica)
<b>Muestra</b>	590 personas
<b>Universo</b>	Población mayor de 15 años de Melilla.
<b>Tipo de entrevista</b>	Telefónica, aleatoria y de distribución proporcional a la extensión de la población, obteniendo una muestra proporcional y significativa de cada grupo de sexo y edad.
<b>Fecha del sondeo</b>	Enero de 2007
<b>Horario de las entrevistas</b>	Entre las 18:00 y las 22:00 horas de los días laborales.
<b>Datos de Infortécnica</b>	C/ Lepanto 422 08025 Barcelona Tel: 934334243 Fax: 934334239 Más información en: <a href="http://www.infortecnica.com">Http://www.infortecnica.com</a>

## **"DIARIO SUR DE MELILLA", más de 8.000 melillenses lo leen cada día en invierno**

En el último estudio realizado en enero de 2007, "Diario Sur de Melilla" es conocido por un 79 por ciento de la población de la ciudad autónoma de Melilla. Lo leen, con una frecuencia de por lo menos una vez a la semana un 25 por ciento de sus habitantes. Un 14 por ciento lo lee todos los días, más de ocho mil personas, que dedican a la publicación cerca de un cuarto de hora cada día.

De los 16 minutos al día que dedica de media el conjunto de la población de Melilla a la lectura de la prensa diaria, al "Diario Sur de Melilla" le corresponde más de dos minutos, lo que indica una cuota de audiencia share del 14 por ciento del conjunto de la prensa escrita (GRP's superior 4.000 personas/día)

La información local y autonómica acumula el 27 por ciento de las preferencias de sus lectores, si bien el conjunto de la publicación y los deportes en particular son seguidos por todos los grupos de sexo y edad.

# INFORTÉCNICA

REF:son-diariosurmelilla01/e07

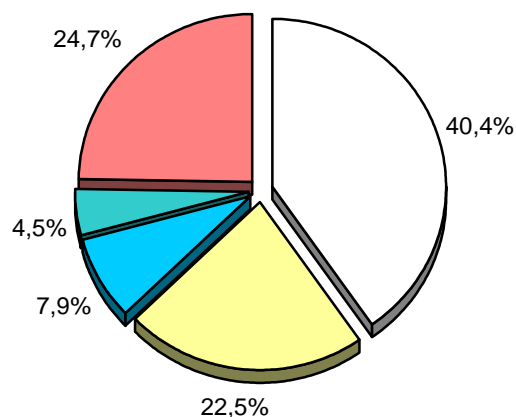
Pregunta - ¿Con que frecuencia lee Ud la prensa, en general?

- A. Casi cada día
- B. Varias veces a la semana
- C. Una vez a la semana
- D. Más de una vez al mes
- E. Nunca o casi nunca

Muestra: población mayor de 15 años.

Análisis general

Respuesta	% general
Casi cada día	40,4%
Varias veces a la semana	22,5%
Una vez a la semana	7,9%
Más de una vez al mes	4,5%
Nunca o casi nunca	24,7%



<input type="checkbox"/>	Casi cada día
<input type="checkbox"/>	Varias veces a la semana
<input type="checkbox"/>	Una vez a la semana
<input type="checkbox"/>	Más de una vez al mes
<input type="checkbox"/>	Nunca o casi nunca

Análisis por sexos y edades

Respuesta	Hombres	Mujeres	<30	de 30 a 50	>50
Casi cada día	60,0%	24,5%	30,2%	52,5%	30,8%
Varias veces a la semana	22,5%	22,4%	29,8%	20,0%	23,1%
Una vez a la semana	7,4%	8,2%	10,2%	7,5%	7,7%
Más de una vez al mes	2,5%	6,1%	9,8%	5,2%	2,6%
Nunca o casi nunca	7,6%	38,8%	20,0%	14,8%	35,9%

# INFORTÉCNICA

REF:son-diariosurmelilla01/e07

Pregunta - ¿Cuántos minutos al día dedica a leer la prensa, en general?

Muestra: población mayor de 15 años.

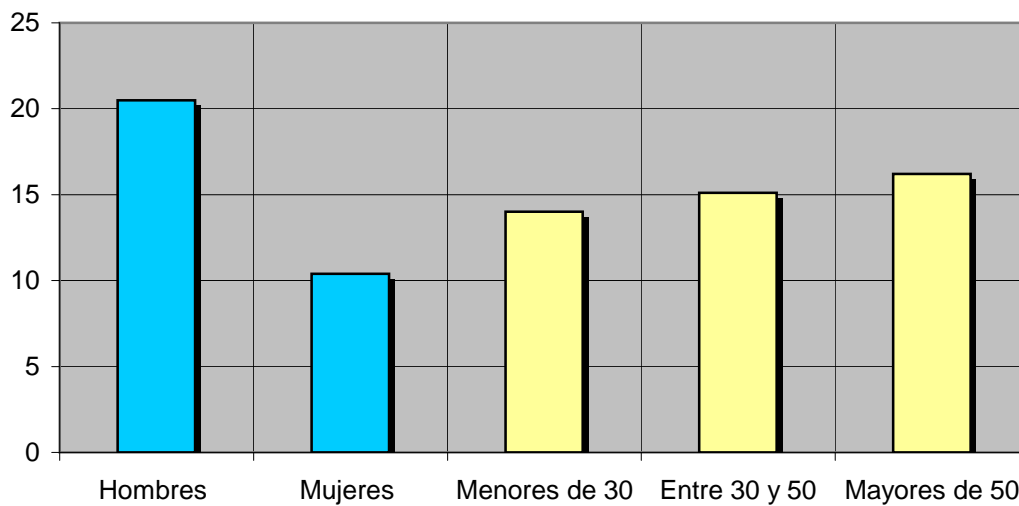
Minutos al día (análisis general)

min / día	desviación
15,5	15,1

Minutos al día (por sexos y edades)

Hombres	Mujeres	Menores de 30	Entre 30 y 50	Mayores de 50
20,5	10,4	14,0	15,1	16,2

Minutos al día (por sexos y edades)



# INFORTÉCNICA

REF:son-diariosurmelilla01/e07

Pregunta - ¿Conoce, aunque sea de oídas, el diario "Diario Sur de Melilla"?

Muestra: población mayor de 15 años.

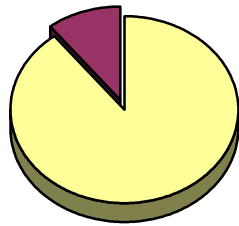
Análisis general

Resp / Grupo	Porcentaje
Sí	79,4%
No	20,6%

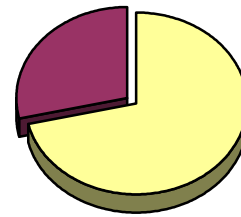
Análisis comparativo por grupos de sexo

Resp / Grupo	Hombres	Mujeres
Sí	89,4%	71,3%
No	10,6%	28,7%

Hombres

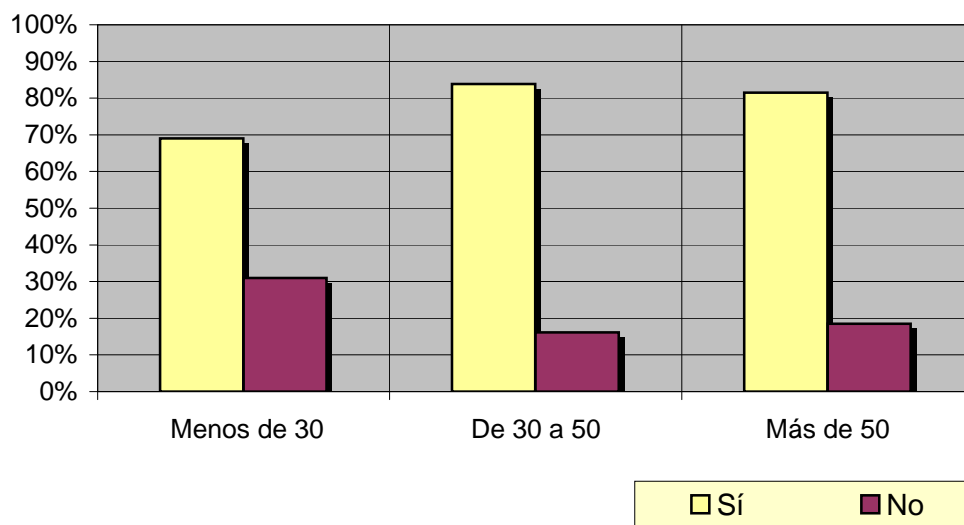


Mujeres



Análisis comparativo por grupos de edad

Resp \ Grupo	Menos de 30	De 30 a 50	Más de 50
Sí	69,0%	83,9%	81,5%
No	31,0%	16,1%	18,5%



# INFORTÉCNICA

REF:son-diariosurmelilla01/e07

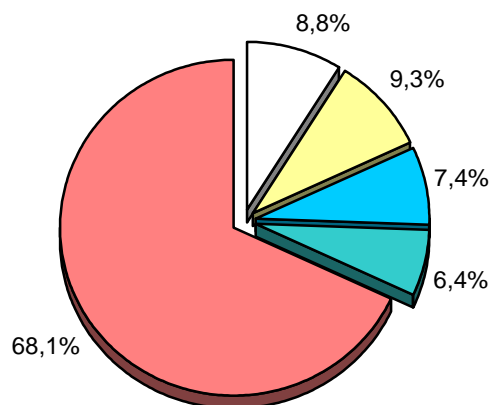
Pregunta - ¿Con que frecuencia lee "Diario Sur de Melilla"?

- A. Casi cada día
- B. Varias veces a la semana
- C. Una vez a la semana
- D. Más de una vez al mes
- E. Nunca o casi nunca

Muestra: población mayor de 15 años.

Análisis general

Respuesta	% general
Casi cada día	8,8%
Varias veces a la semana	9,3%
Una vez a la semana	7,4%
Más de una vez al mes	6,4%
Nunca o casi nunca	68,1%



<input type="checkbox"/> Casi cada día
<input type="checkbox"/> Varias veces a la semana
<input type="checkbox"/> Una vez a la semana
<input type="checkbox"/> Más de una vez al mes
<input type="checkbox"/> Nunca o casi nunca

Análisis por sexos y edades

Respuesta	Hombres	Mujeres	<30	de 30 a 50	>50
Casi cada día	12,6%	5,5%	4,8%	13,8%	4,5%
Varias veces a la semana	10,5%	8,3%	5,0%	12,8%	7,6%
Una vez a la semana	7,4%	7,3%	9,3%	6,4%	7,6%
Más de una vez al mes	9,5%	3,7%	4,8%	9,6%	1,5%
Nunca o casi nunca	60,0%	75,2%	76,2%	57,4%	78,8%

# INFORTÉCNICA

REF:son-diariosurmelilla01/e07

Pregunta - ¿Cuántos minutos al día dedica a leer "Diario Sur de Melilla"?

Muestra: población mayor de 15 años.

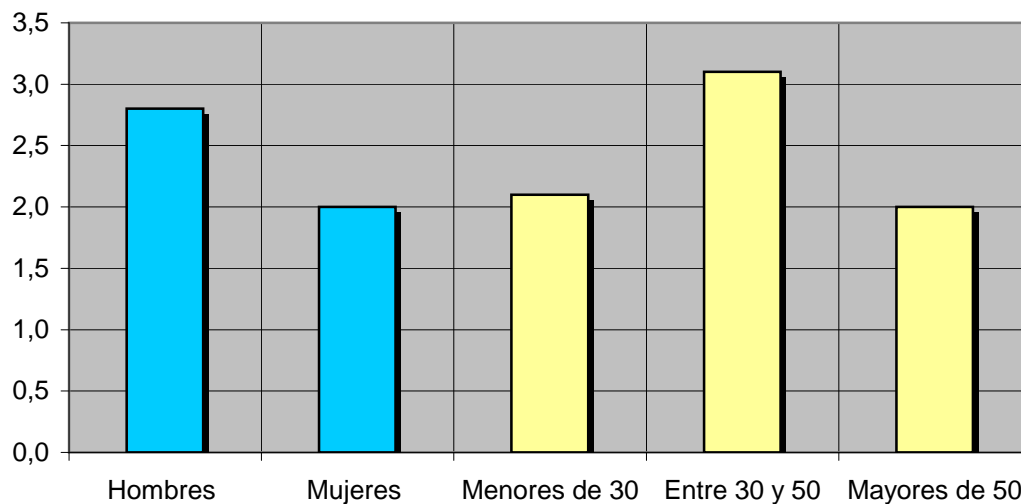
Minutos al día (análisis general)

min / día	desviación
2,3	6,3

Minutos al día (por sexos y edades)

Hombres	Mujeres	Menores de 30	Entre 30 y 50	Mayores de 50
2,8	2,0	2,1	3,1	2,0

Minutos al día (por sexos y edades)



# INFORTÉCNICA

REF:son-diariosurmelilla01/e07

Pregunta - ¿Normalmente lo compra Ud. o lo lee del bar o de cualquier otro sitio?

- A. Lo compra en una librería o en un quiosco
- B. Lo lee de la cafetería, del trabajo, etc.

Muestra: población lectora de prensa.

Análisis general

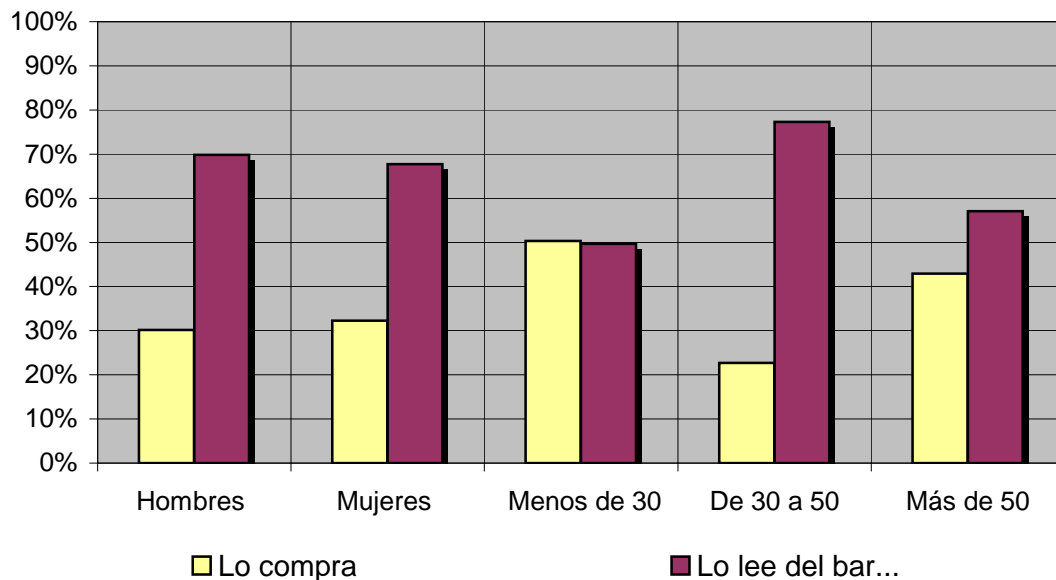
Resp / Grupo	Porcentaje
Lo compra	31,0%
Lo lee del bar...	69,0%

Análisis comparativo por grupos de sexo

Resp / Grupo	Hombres	Mujeres
Lo compra	30,2%	32,3%
Lo lee del bar...	69,8%	67,7%

Análisis comparativo por grupos de edad

Resp \ Grupo	Menos de 30	De 30 a 50	Más de 50
Lo compra	50,3%	22,7%	42,9%
Lo lee del bar...	49,7%	77,3%	57,1%



## **Análisis sobre los habituales de la publicación**

Se consideran habituales aquellos que dedican una media de más de un minuto al día a la publicación.

# INFORTÉCNICA

REF:son-diariosurmelilla01/e07

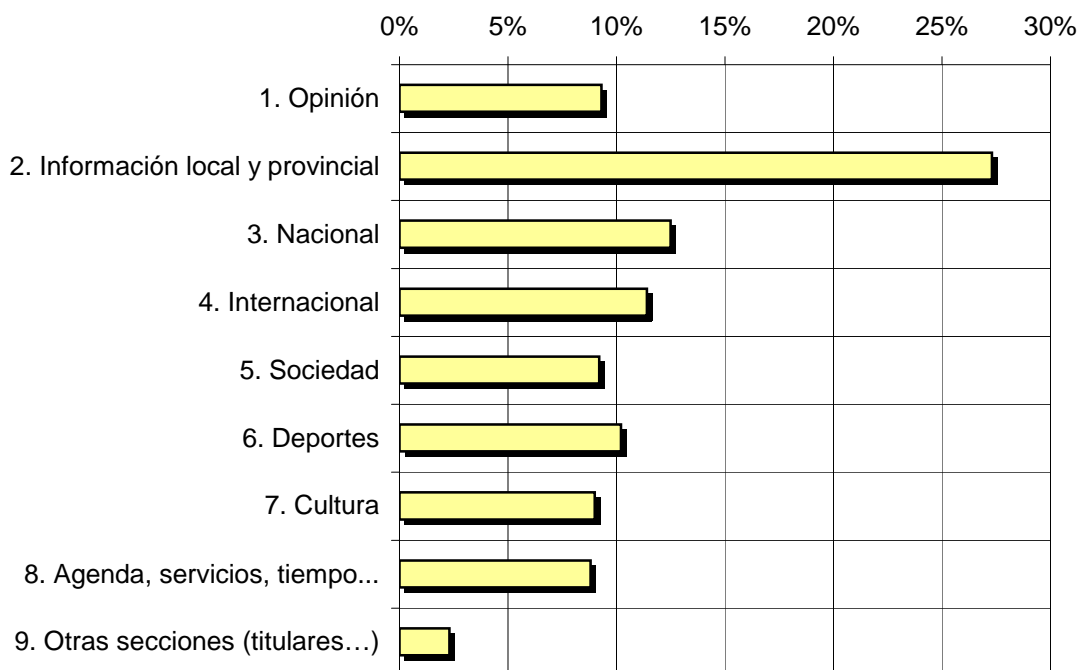
Pregunta - ¿Qué secciones le interesan más de este periódico?

1. Opinión
2. Información local y provincial
3. Nacional
4. Internacional
5. Sociedad
6. Deportes
7. Cultura
8. Agenda, servicios, tiempo...
9. Otras secciones (titulares...)

Actualizado en Enero de 2007.

Análisis general

Respuestas	Porcentaje de lectores
1. Opinión	9,3%
2. Información local y provincial	27,3%
3. Nacional	12,5%
4. Internacional	11,4%
5. Sociedad	9,2%
6. Deportes	10,2%
7. Cultura	9,0%
8. Agenda, servicios, tiempo...	8,8%
9. Otras secciones	2,3%



■ Porcentaje de lectores