

**ESTUDIO DE AUDIENCIA**  
**"Radio Intercontinental"**

## **FICHA TÉCNICA**

<b>Empresa que realiza el estudio</b>	Información Técnica y Científica SL (Infortécnica)
<b>Muestra</b>	640 personas
<b>Universo</b>	Población mayor de 15 años de Madrid capital, poblaciones al sur y este de Madrid y provincia de Albacete.
<b>Tipo de entrevista</b>	Telefónica, aleatoria y de distribución proporcional a la extensión de la población, obteniendo una muestra proporcional y significativa de cada grupo de sexo y edad.
<b>Fecha del sondeo</b>	Enero de 2007
<b>Horario de las entrevistas</b>	Entre las 18:00 y las 22:00 horas de los días laborales.
<b>Datos de Infortécnica</b>	C/ Lepanto 422 08025 Barcelona Tel: 934334243 Fax: 934334239 Más información en: <a href="http://www.infortecnica.com">Http://www.infortecnica.com</a>

## **RADIO INTERCONTINENTAL, SOBREPASA EL OCHO POR CIENTO DE SHARE EN MADRID DURANTE EL INVIERNO**

En el último estudio realizado en enero y febrero de 2007 en Madrid capital y en las poblaciones al este y sur, dentro de la Comunidad, "Radio Intercontinental" mantiene su tiempo de audiencia en más de 10 minutos diarios sobre el conjunto de la población y supera el ocho por ciento de share.

"La Inter" es conocida por más de las tres cuartas partes de la población; seguida de forma habitual por más del 15 por ciento. El desplazamiento de los hábitos de audiencia hacia internet no afecta a los seguidores de "Radio Intercontinental", adultos y sobretodo mayores, lo que origina que el share de la emisora supere el ocho por ciento en Madrid y también en Toledo, alcanzando un tres por ciento en extensas áreas de la Meseta, al este y sur de Madrid. Por otra parte, gracias a la onda media, la audiencia potencial de la emisora supera 10 millones de personas.

En su extensa y poblada área de difusión, la sintonización diaria de la "Inter." supera el ocho por ciento; cerca de 500.000 radioyentes escuchan cada día la emisora, dedicando una media de tiempo de 50 minutos.

La cuota de audiencia, GRP's global de la Inter se aproxima a 250.000 radioyentes. Al tratarse de una emisora de onda media, en el conjunto de su indefinible área de difusión, el número de radioyentes debe incrementarse todavía más.

"Radio Intercontinental" tiene un amplio porcentaje de adeptos, que responden con gran fidelidad a la buena oferta de programación que presenta la "Inter". Por otra parte, los mayores de 50 años, los grandes seguidores de la emisora, prolongan cada vez más su tiempo de audiencia de radio y son fieles a este medio, como muestran los últimos sondeos realizados. Sin duda, la publicidad dirigida a dicho grupo puede encontrar en la "Inter" la mejor respuesta, además de sectores donde la AM muestra claras ventajas, como el transporte...

## **Área de ciudad de Madrid**

### **Análisis cuantitativo**

<b>Última actualización</b>	Enero de 2007
<b>Población de los municipios de la muestra</b>	3.155.359
<b>Municipios</b>	Madrid

# INFORTÉCNICA

REF:son-inter01/e07

Pregunta - ¿Conoce la emisora "Radio Intercontinental"?

Muestra: población mayor de 15 años.

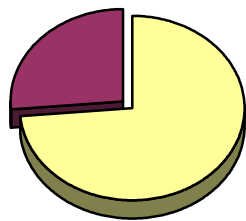
Análisis general

Resp / Grupo	Porcentaje	M. Error
Sí	76,2%	3,37%
No	23,8%	3,37%

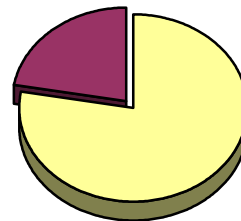
Análisis comparativo por grupos de sexo

Resp / Grupo	Hombres	Mujeres
Sí	73,7%	77,7%
No	26,3%	22,3%

Hombres

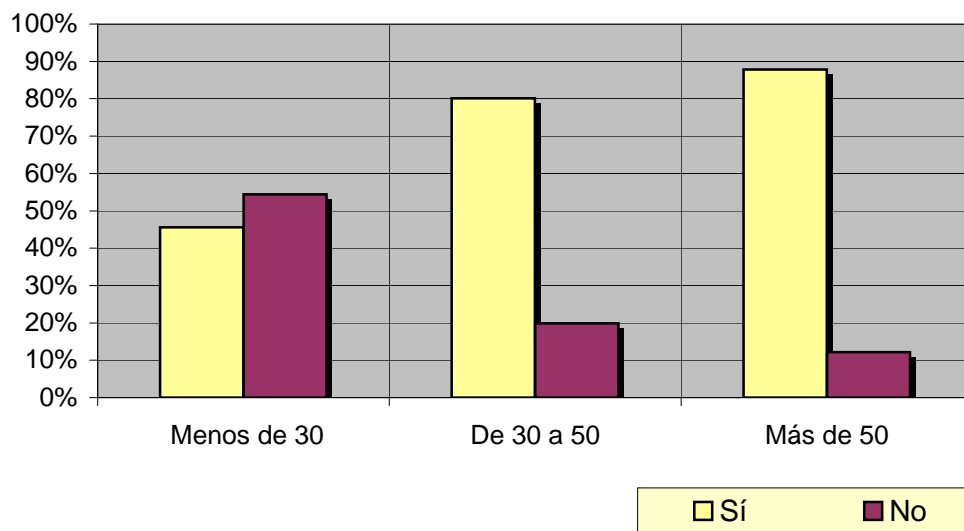


Mujeres



Análisis comparativo por grupos de edad

Resp \ Grupo	Menos de 30	De 30 a 50	Más de 50
Sí	45,6%	80,1%	87,8%
No	54,4%	19,9%	12,2%



# INFORTÉCNICA

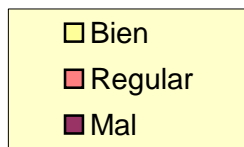
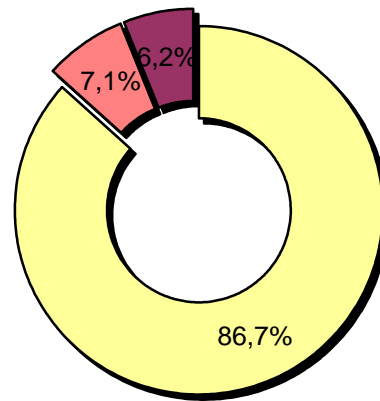
REF:son-inter01/e07

Pregunta - En cuanto a la recepción de la señal "Radio Intercontinental" ¿se recibe bien, regular o mal?

Muestra: población que conoce la emisora.

Análisis general

Respuesta	Porcentaje
Bien	86,7%
Regular	7,1%
Mal	6,2%



# INFORTÉCNICA

REF:son-inter01/e07

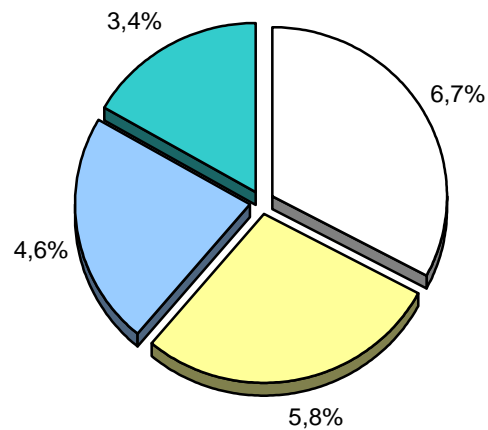
Pregunta - ¿Con qué frecuencia sigue la emisora?

- A. Casi cada día
- B. Varias veces a la semana
- C. Una vez a la semana
- D. Más de una vez al mes
- E. Nunca o casi nunca

Muestra: población mayor de 15 años.

Análisis general

Respuesta	Porcentaje de población	M. Error	Personas
Casi cada día	6,7%	1,98%	211.409
Varias veces a la semana	5,8%	1,85%	183.011
Una vez a la semana	4,6%	1,66%	145.147
Más de una vez al mes	3,4%	1,43%	107.282



<input type="checkbox"/> Casi cada día
<input type="checkbox"/> Varias veces a la semana
<input type="checkbox"/> Una vez a la semana
<input type="checkbox"/> Más de una vez al mes

# INFORTÉCNICA

REF:son-inter01/e07

Pregunta - ¿Cuántos minutos al día dedica a "Radio Intercontinental"?

Muestra: población mayor de 15 años.

Minutos al día (análisis general)

min / día	desviación
10,0	34,2

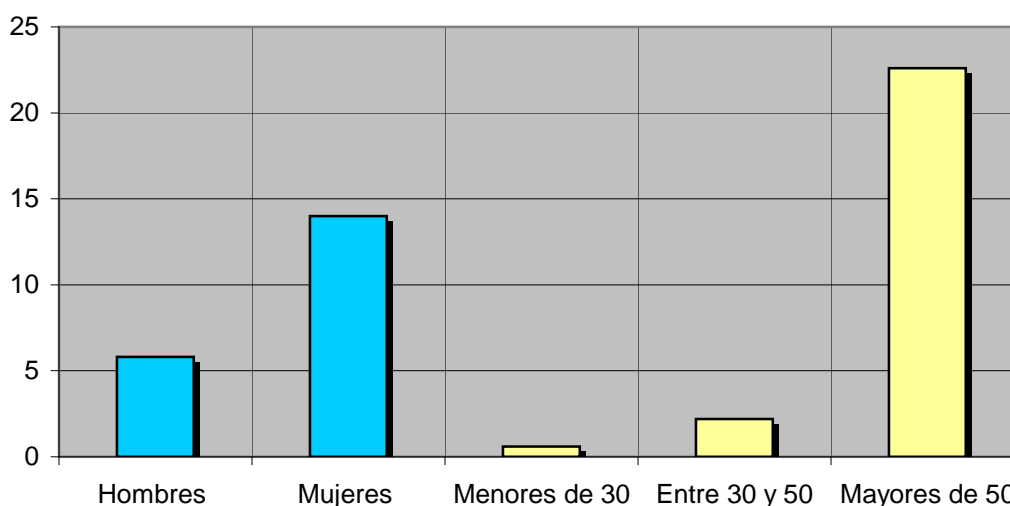
Datos específicos de Área de ciudad de Madrid.

SHARE	GRPs	Horas de audiencia diaria
8,3%	173.493	525.735,4

Minutos al día (por sexos y edades)

Hombres	Mujeres	Menores de 30	Entre 30 y 50	Mayores de 50
5,8	14,0	0,6	2,2	22,6

Minutos al día (por sexos y edades)



El **SHARE** es la cuota de audiencia o porcentaje de audiencia respecto a las otras emisoras.

El **GRPs** es el SHARE expresado en número de personas, medida que está en relación directa con la población del área encuestada.

Las **Horas de audiencia diaria** son el total de horas de seguimiento que dedica el conjunto de la población.

## **Poblaciones próximas a Madrid (Sur y Este)**

### **Análisis cuantitativo**

<b>Última actualización</b>	Enero de 2007	
<b>Población de los municipios de la muestra</b>	1.147.272	
<b>Municipios</b>	Parla Fuenlabrada Leganés Valdemoro Pinto Getafe Coslada Paracuellos de Jarama San Fernando de Henares Ajalvir	Torrejón de Ardoz Alcalá de Henares

# INFORTÉCNICA

REF:son-inter01/e07

Pregunta - ¿Conoce la emisora "Radio Intercontinental"?

Muestra: población mayor de 15 años.

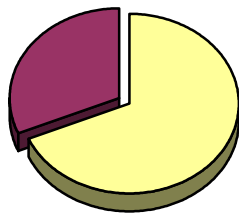
Análisis general

Resp / Grupo	Porcentaje
Sí	69,1%
No	30,9%

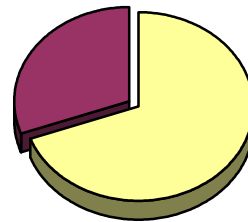
Análisis comparativo por grupos de sexo

Resp / Grupo	Hombres	Mujeres
Sí	68,7%	69,4%
No	31,3%	30,6%

Hombres

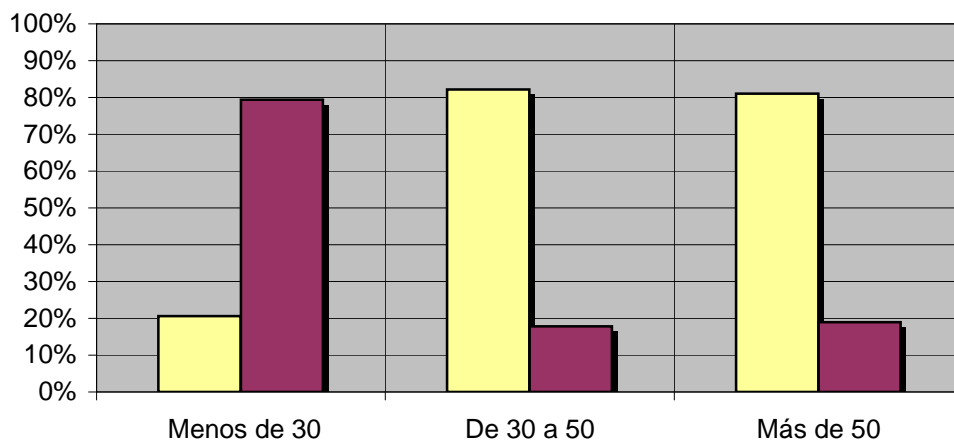


Mujeres



Análisis comparativo por grupos de edad

Resp \ Grupo	Menos de 30	De 30 a 50	Más de 50
Sí	20,6%	82,2%	81,0%
No	79,4%	17,8%	19,0%



□ Sí    ■ No

# INFORTÉCNICA

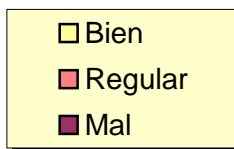
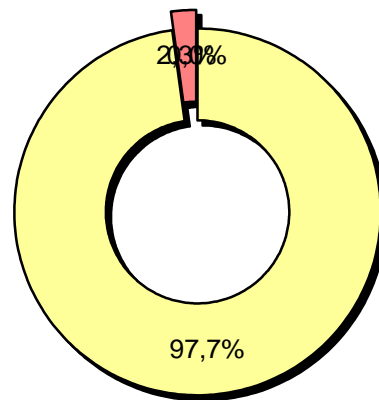
REF:son-inter01/e07

Pregunta - En cuanto a la recepción de la señal "Radio Intercontinental" ¿se recibe bien, regular o mal?

Muestra: población que conoce la emisora.

Análisis general

Respuesta	Porcentaje
Bien	97,7%
Regular	2,3%
Mal	<1%



# INFORTÉCNICA

REF:son-inter01/e07

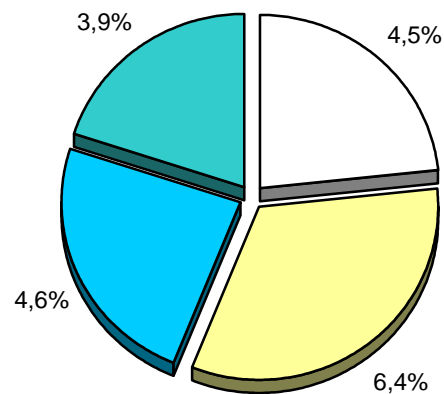
Pregunta - ¿Con qué frecuencia sigue la emisora?

- A. Casi cada día
- B. Varias veces a la semana
- C. Una vez a la semana
- D. Más de una vez al mes
- E. Nunca o casi nunca

Muestra: población mayor de 15 años.

Análisis general

Respuesta	Porcentaje de población	Personas
Casi cada día	4,5%	51.627
Varias veces a la semana	6,4%	73.425
Una vez a la semana	4,6%	52.775
Más de una vez al mes	3,9%	44.744



<input type="checkbox"/> Casi cada día
<input type="checkbox"/> Varias veces a la semana
<input checked="" type="checkbox"/> Una vez a la semana
<input checked="" type="checkbox"/> Más de una vez al mes

# INFORTÉCNICA

REF:son-inter01/e07

Pregunta - ¿Cuántos minutos al día dedica a "Radio Intercontinental"?

Muestra: población mayor de 15 años.

Minutos al día (análisis general)

min / día	desviación
10,1	35,0

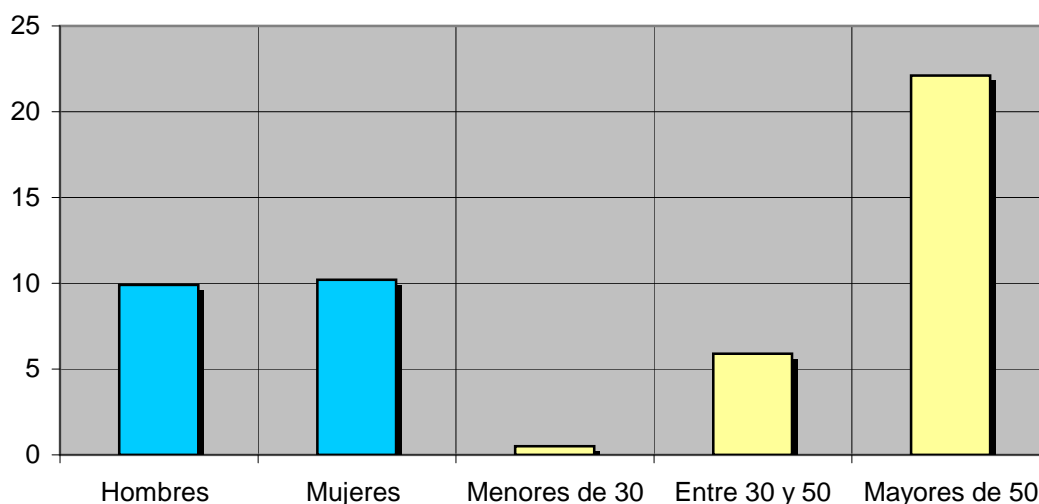
Datos específicos de Poblaciones próximas a

SHARE	GRPs	Horas de audiencia diaria
8,4%	63.535	192.531,4

Minutos al día (por sexos y edades)

Hombres	Mujeres	Menores de 30	Entre 30 y 50	Mayores de 50
9,9	10,2	0,5	5,9	22,1

Minutos al día (por sexos y edades)



El **SHARE** es la cuota de audiencia o porcentaje de audiencia respecto a las otras emisoras.

El **GRPs** es el SHARE expresado en número de personas, medida que está en relación directa con la población del área encuestada.

Las **Horas de audiencia diaria** son el total de horas de seguimiento que dedica el conjunto de la población.

## **Provincia de Albacete**

### **Análisis cuantitativo**

<b>Última actualización</b>	Enero de 2007
<b>Población de los municipios de la muestra</b>	364.835
<b>Municipios</b>	Poblaciones de la provincia

# INFORTÉCNICA

REF:son-inter01/e07

Pregunta - ¿Conoce la emisora "Radio Intercontinental"?

Muestra: población mayor de 15 años.

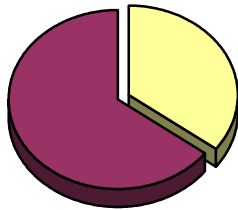
Análisis general

Resp / Grupo	Porcentaje
Sí	35,0%
No	65,0%

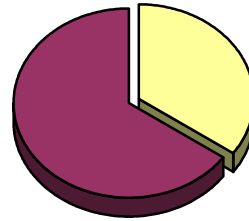
Análisis comparativo por grupos de sexo

Resp / Grupo	Hombres	Mujeres
Sí	35,4%	34,8%
No	64,6%	65,2%

Hombres

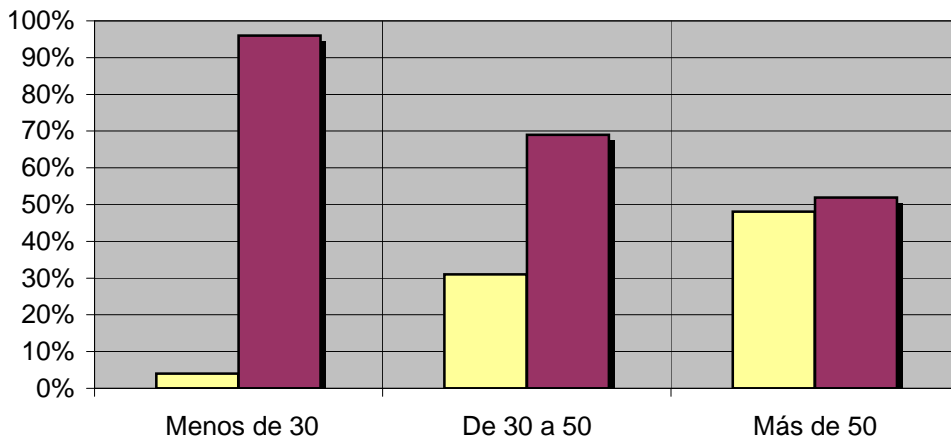


Mujeres



Análisis comparativo por grupos de edad

Resp \ Grupo	Menos de 30	De 30 a 50	Más de 50
Sí	4,0%	31,0%	48,1%
No	96,0%	69,0%	51,9%



□ Sí    ■ No

# INFORTÉCNICA

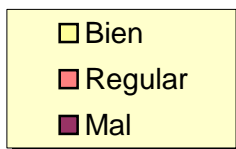
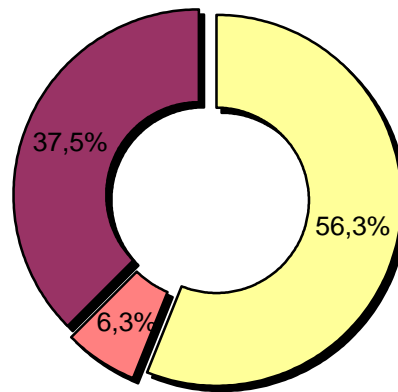
REF:son-inter01/e07

Pregunta - En cuanto a la recepción de la señal "Radio Intercontinental" ¿se recibe bien, regular o mal?

Muestra: población que conoce la emisora.

Análisis general

Respuesta	Porcentaje
Bien	56,3%
Regular	6,3%
Mal	37,5%



# INFORTÉCNICA

REF:son-inter01/e07

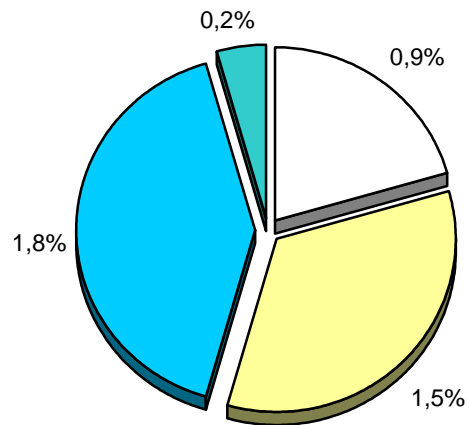
Pregunta - ¿Con qué frecuencia sigue la emisora?

- A. Casi cada día
- B. Varias veces a la semana
- C. Una vez a la semana
- D. Más de una vez al mes
- E. Nunca o casi nunca

Muestra: población mayor de 15 años.

Análisis general

Respuesta	Porcentaje de población	Personas
Casi cada día	0,9%	3.284
Varias veces a la semana	1,5%	5.473
Una vez a la semana	1,8%	6.567
Más de una vez al mes	0,2%	730



<input type="checkbox"/> Casi cada día
<input type="checkbox"/> Varias veces a la semana
<input checked="" type="checkbox"/> Una vez a la semana
<input checked="" type="checkbox"/> Más de una vez al mes

# INFORTÉCNICA

REF:son-inter01/e07

Pregunta - ¿Cuántos minutos al día dedica a "Radio Intercontinental"?

Muestra: población mayor de 15 años.

Minutos al día (análisis general)

min / día	desviación
1,8	16,7

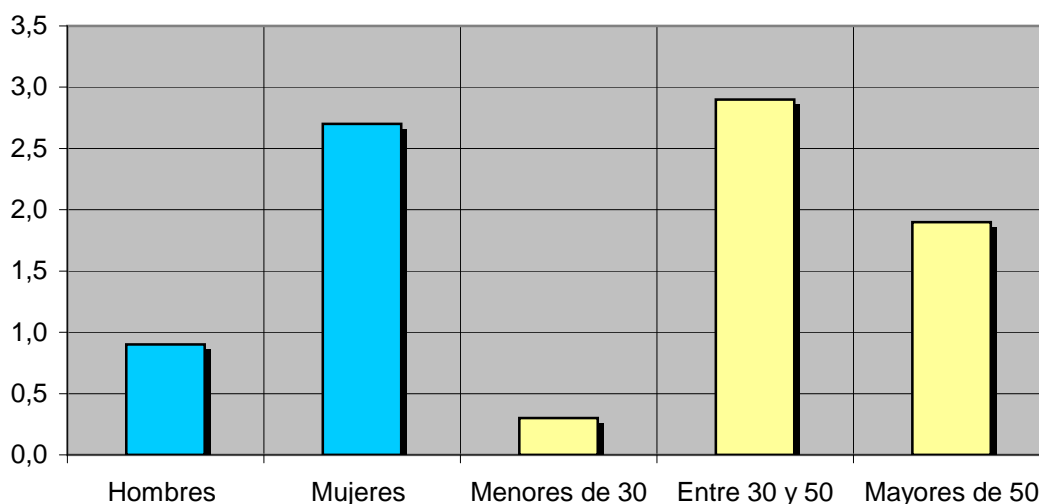
Datos específicos de Provincia de Albacete.

SHARE	GRPs	Horas de audiencia diaria
1,5%	3.578	10.841,7

Minutos al día (por sexos y edades)

Hombres	Mujeres	Menores de 30	Entre 30 y 50	Mayores de 50
0,9	2,7	0,3	2,9	1,9

Minutos al día (por sexos y edades)



El **SHARE** es la cuota de audiencia o porcentaje de audiencia respecto a las otras emisoras.

El **GRPs** es el SHARE expresado en número de personas, medida que está en relación directa con la población del área encuestada.

Las **Horas de audiencia diaria** son el total de horas de seguimiento que dedica el conjunto de la población.

## **Análisis sobre los habituales de la emisora**

Se consideran habituales aquellos que dedican una media de más de un minuto al día a la emisora.

# INFORTÉCNICA

REF:son-inter01/e07

Pregunta - ¿Cuántos minutos al día dedica a "Radio Intercontinental"?

Muestra: habituales de la emisora.

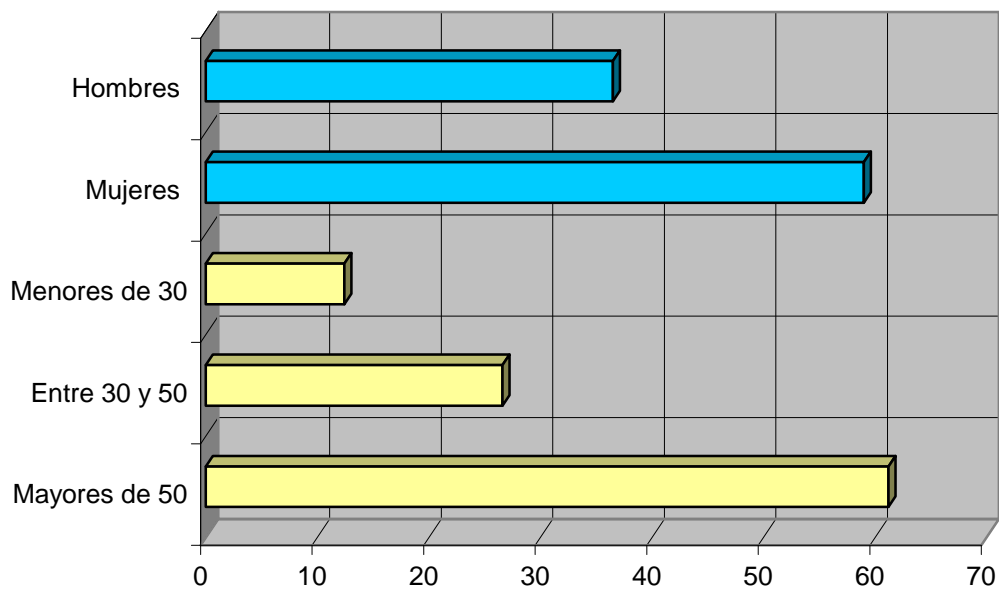
Minutos al día (análisis general)

min / día	desviación
47,4	61,5

Minutos al día (por sexos y edades)

Hombres	Mujeres	Menores de 30	Entre 30 y 50	Mayores de 50
36,5	59,0	12,4	26,6	61,2

Minutos al día (por sexos y edades)



# INFORTÉCNICA

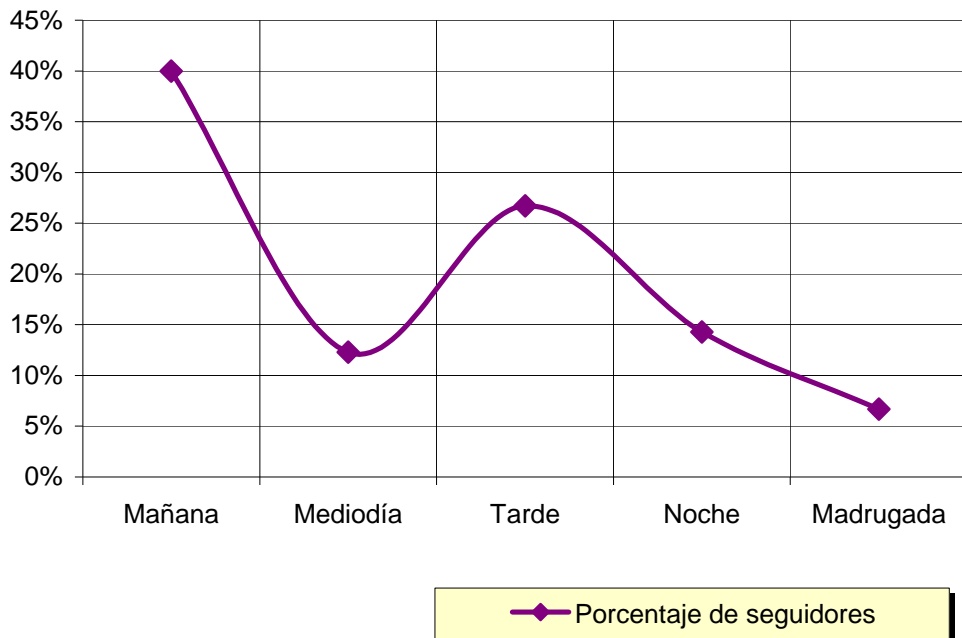
REF:son-inter01/e07

Pregunta - ¿A qué horas sigue habitualmente "Radio Intercontinental"?

- A. Mañana (6h - 12h)
- B. Mediodía (12h - 16h)
- C. Tarde (16h - 20h)
- D. Noche (20h - 1h)
- E. Madrugada (1h - 6h)

Análisis general

Respuesta	Porcentaje de seguidores
Mañana	40,0%
Mediodía	12,3%
Tarde	26,7%
Noche	14,3%
Madrugada	6,7%



## Nota

Los resultados obtenidos son un reflejo del horario más común de sintonización de la emisora. Lo que no significa que no la sigan fuera del horario más habitual.

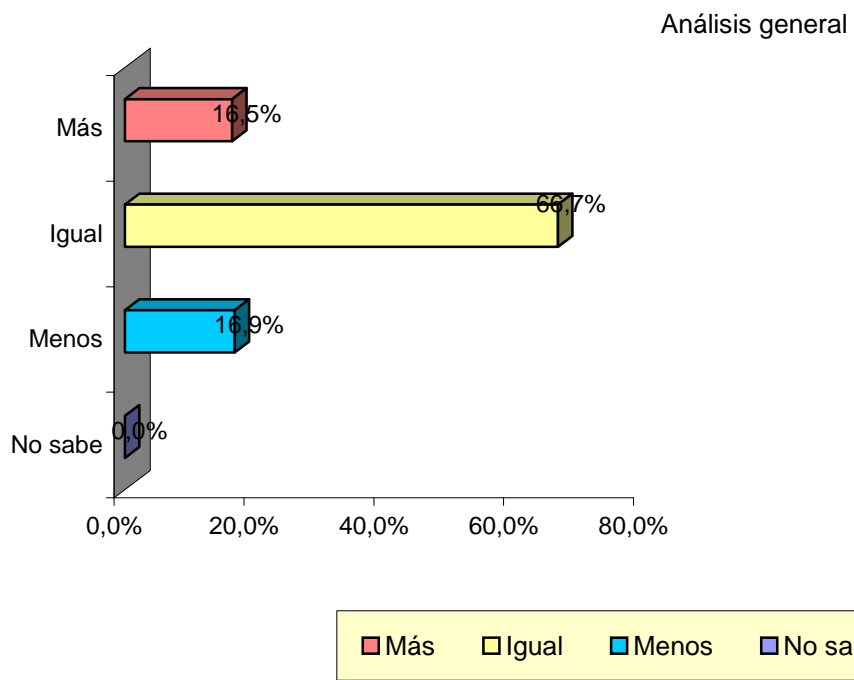
# INFORTÉCNICA

REF:son-inter01/e07

Pregunta - ¿Sigue la emisora más, menos o igual que el año pasado?

Análisis general

Resp / Grupo	Porcentaje
Más	16,5%
Igual	66,7%
Menos	16,9%
No sabe	<1%



# INFORTÉCNICA

REF:son-inter01/e07

Pregunta - En su opinión, ¿cómo definiría el perfil de la emisora?

Entretenida / Aburrida  
Independiente / Partidista  
Amena / Densa  
Objetiva / Sensacionalista  
Comercial / Minoritaria

## Análisis general

Respuesta	Porcentaje	Respuesta	Porcentaje
Entretenida	60,5%	Aburrida	39,5%
Independiente	74,5%	Encuadrada	25,5%
Amena	73,0%	Densa	27,0%
Objetiva	52,5%	Sensacionalista	47,5%
Para mayorías	22,5%	Para minorías	77,5%

